

Baugenehmigungen BAYERN

Juni 2019

Inhalt:

1. Übersicht Baugenehmigungen Bayern (Regierungsbezirke) Wohnbau nach Haustyp (EFH/ZFH und MFH)
2. Diagramm Genehmigungen Wohngebäude nach Monaten
3. Diagramm Genehmigungen Wohnungen nach Monaten
4. Diagramm Wohnungen und Gebäude Wohnbau und Regierungsbezirk kumuliert
5. Diagramm Wohnungen und Gebäude EFH/ZFH und Regierungsbezirk kumuliert
6. Diagramm Wohnungen und Gebäude MFH und Regierungsbezirk kumuliert
7. Genehmigungen nach Sektor (Wohnbau oder Nichtwohnbau)
8. Baugenehmigungen nach Bezirken und Landkreisen Monat
9. Baugenehmigungen nach Bezirken und Landkreisen kumuliert

Quelle: Landesamt für Statistik, München (aufbereitet von: ZVB – Ziegelvertrieb Bayern GmbH)

Übersicht



Juni	Baugenehmigung Wohnungen								
	EFH/ZFH			MFH			Gesamt		
	2019	2018	z. VJ	2019	2018	z. VJ	2019	2018	z. VJ
Bayern	2.105	2.161	-2,6%	3.460	2.812	23,0%	5.565	4.973	11,9%
Oberbayern	603	639	-5,6%	1567	1422	10,2%	2170	2061	5,3%
Niederbayern	296	342	-13,5%	237	166	42,8%	533	508	4,9%
Oberpfalz	295	239	23,4%	318	220	44,5%	613	459	33,6%
Oberfranken	122	129	-5,4%	120	94	27,7%	242	223	8,5%
Mittelfranken	226	263	-14,1%	450	405	11,1%	676	668	1,2%
Unterfranken	177	183	-3,3%	88	52	69,2%	265	235	12,8%
Schwaben	386	366	5,5%	680	453	50,1%	1066	819	30,2%

Jan. - Juni kumuliert	Baugenehmigung Wohnungen								
	EFH/ZFH			MFH (inkl. Wohnheime)			Gesamt		
	2019	2018	z. VJ	2019	2018	z. VJ	2019	2018	z. VJ
Bayern	12.564	12.965	-3,1%	17.996	19.138	-6,0%	30.560	32.103	-4,8%
Oberbayern	3.895	4.022	-3,2%	8.779	10.139	-13,4%	12.674	14.161	-10,5%
Niederbayern	1.853	1.909	-2,9%	1.636	1.338	22,3%	3.489	3.247	7,5%
Oberpfalz	1.462	1.568	-6,8%	1.453	1.928	-24,6%	2.915	3.496	-16,6%
Oberfranken	806	882	-8,6%	730	513	42,3%	1.536	1.395	10,1%
Mittelfranken	1.337	1.497	-10,7%	1.918	1.695	13,2%	3.255	3.192	2,0%
Unterfranken	1.148	1.091	5,2%	949	736	28,9%	2.097	1.827	14,8%
Schwaben	2.063	1.996	3,4%	2.531	2.789	-9,3%	4.594	4.785	-4,0%

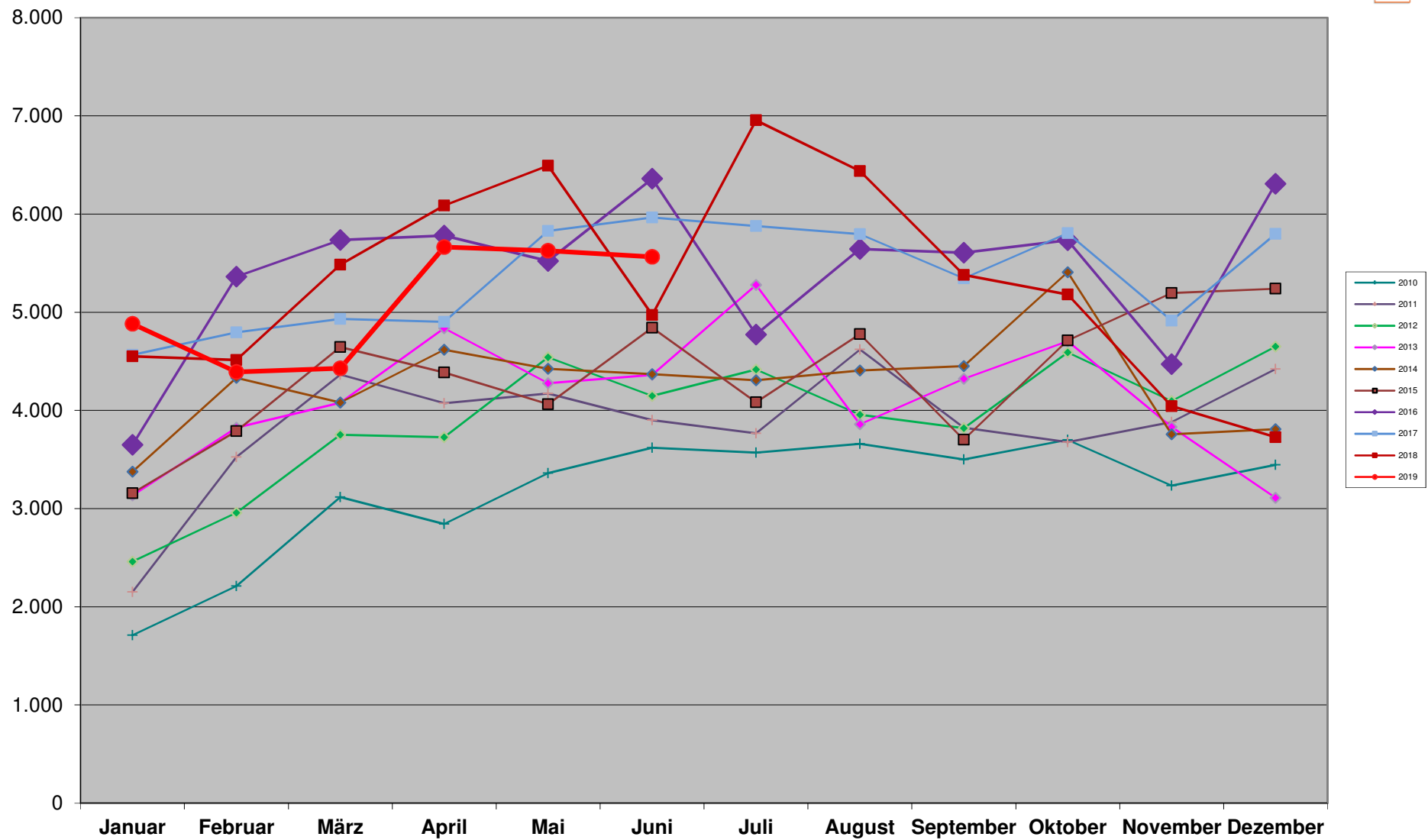
Übersicht



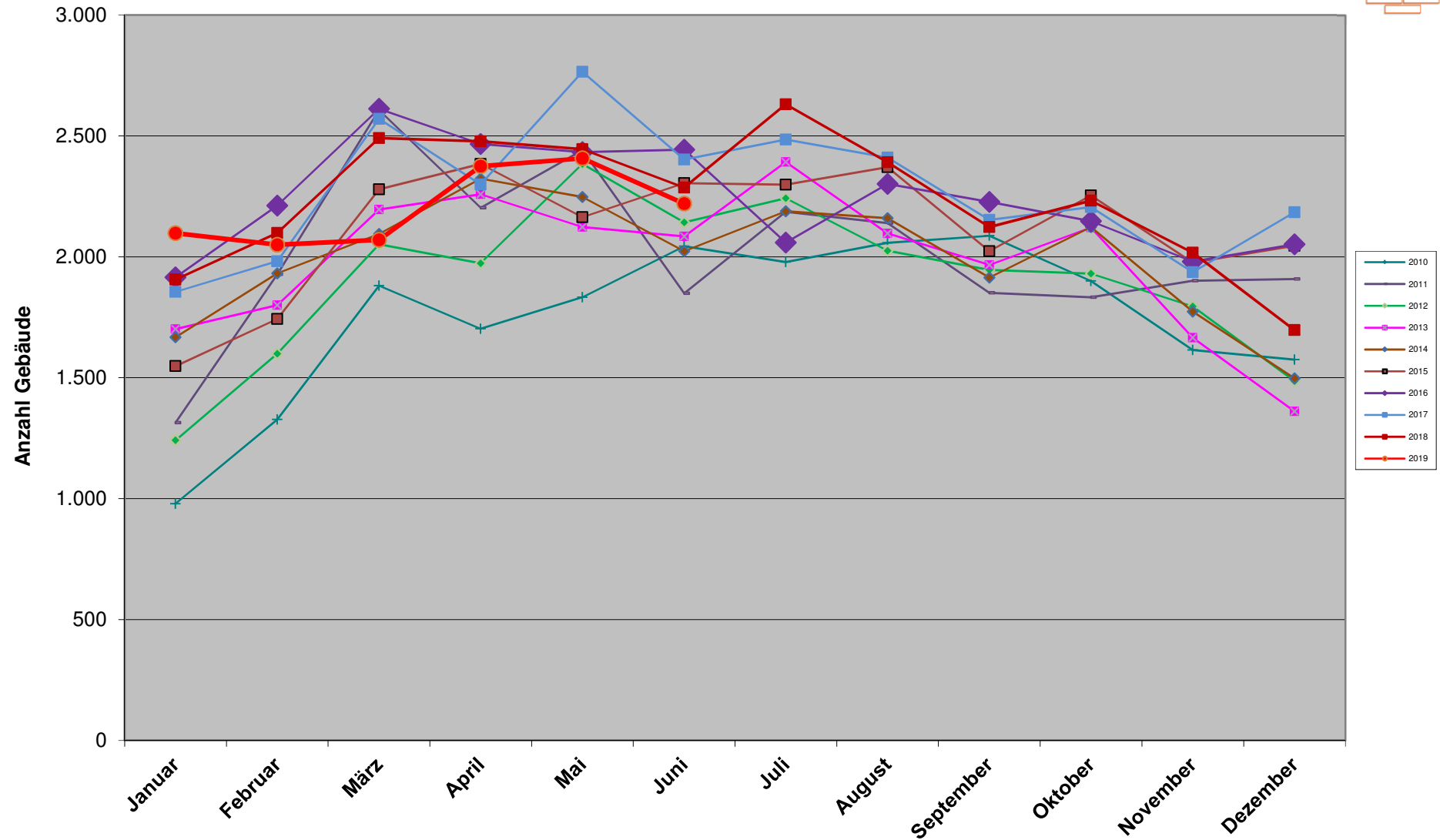
Juni	Baugenehmigung Gebäude								
	EFH/ZFH			MFH			Gesamt		
	2019	2018	z. VJ	2019	2018	z. VJ	2019	2018	z. VJ
Bayern	1.886	1.971	-4,3%	334	315	6,0%	2.220	2.286	-2,9%
Oberbayern	533	583	-8,6%	141	152	-7,2%	674	735	-8,3%
Niederbayern	266	312	-14,7%	25	24	4,2%	291	336	-13,4%
Oberpfalz	266	220	20,9%	30	38	-21,1%	296	258	14,7%
Oberfranken	111	122	-9,0%	14	5	180,0%	125	127	-1,6%
Mittelfranken	207	244	-15,2%	44	45	-2,2%	251	289	-13,1%
Unterfranken	156	168	-7,1%	17	8	112,5%	173	176	-1,7%
Schwaben	347	322	7,8%	63	43	46,5%	410	365	12,3%

Jan. - Juni kumuliert	Baugenehmigung Gebäude								
	EFH/ZFH			MFH (inkl. Wohnheime)			Gesamt		
	2019	2018	z. VJ	2019	2018	z. VJ	2019	2018	z. VJ
Bayern	11.374	11.736	-3,1%	1.846	1.969	-6,2%	13.220	13.705	-3,5%
Oberbayern	3.456	3.589	-3,7%	850	978	-13,1%	4.306	4.567	-5,7%
Niederbayern	1.683	1.739	-3,2%	184	164	12,2%	1.867	1.903	-1,9%
Oberpfalz	1.335	1.425	-6,3%	164	185	-11,4%	1.499	1.610	-6,9%
Oberfranken	750	829	-9,5%	77	61	26,2%	827	890	-7,1%
Mittelfranken	1.258	1.389	-9,4%	192	203	-5,4%	1.450	1.592	-8,9%
Unterfranken	1.038	988	5,1%	116	90	28,9%	1.154	1.078	7,1%
Schwaben	1.854	1.777	4,3%	263	288	-8,7%	2.117	2.065	2,5%

Baugenehmigungen Bayern Wohnungen

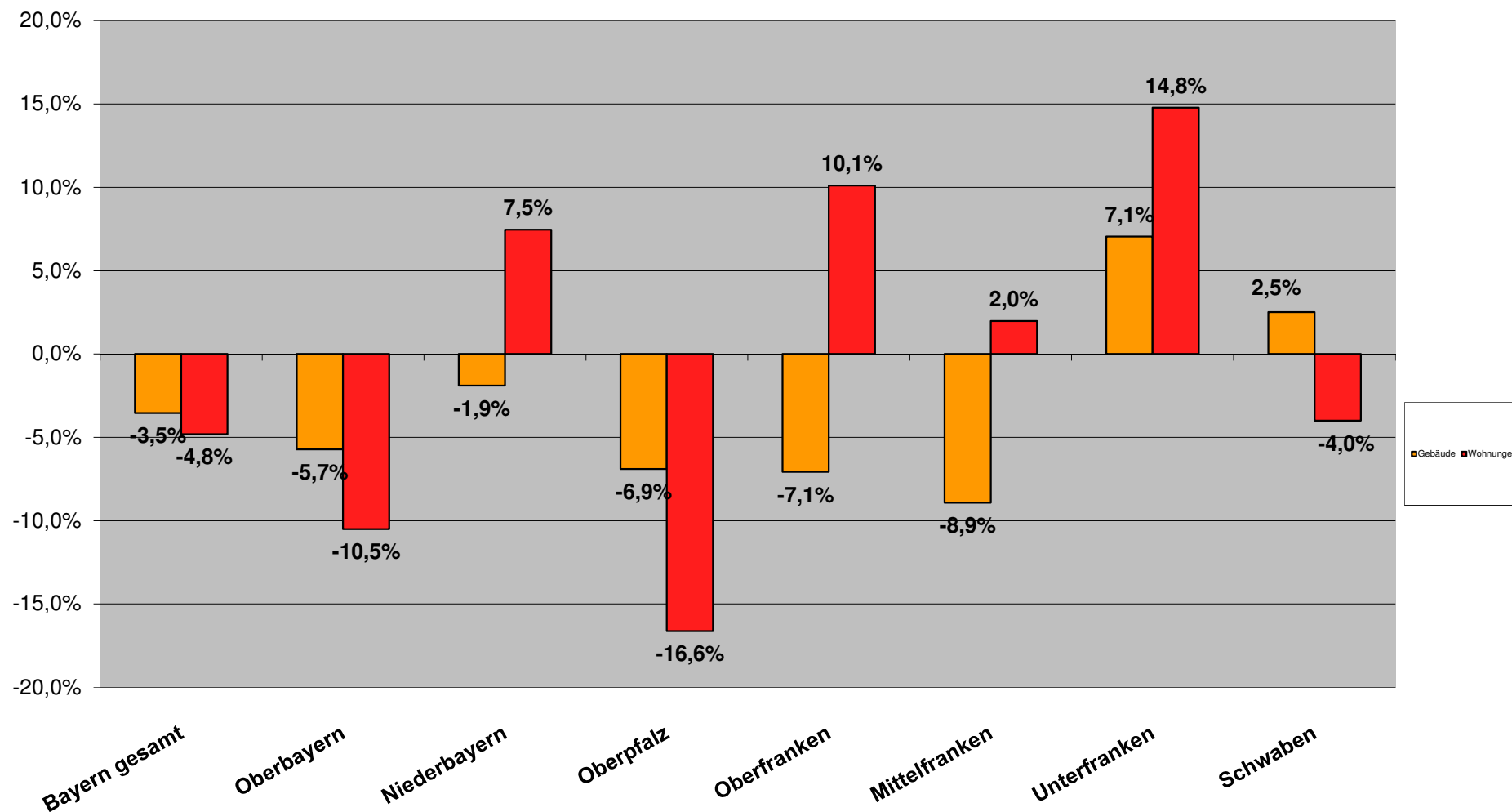


Baugenehmigungen Bayern Wohngebäude



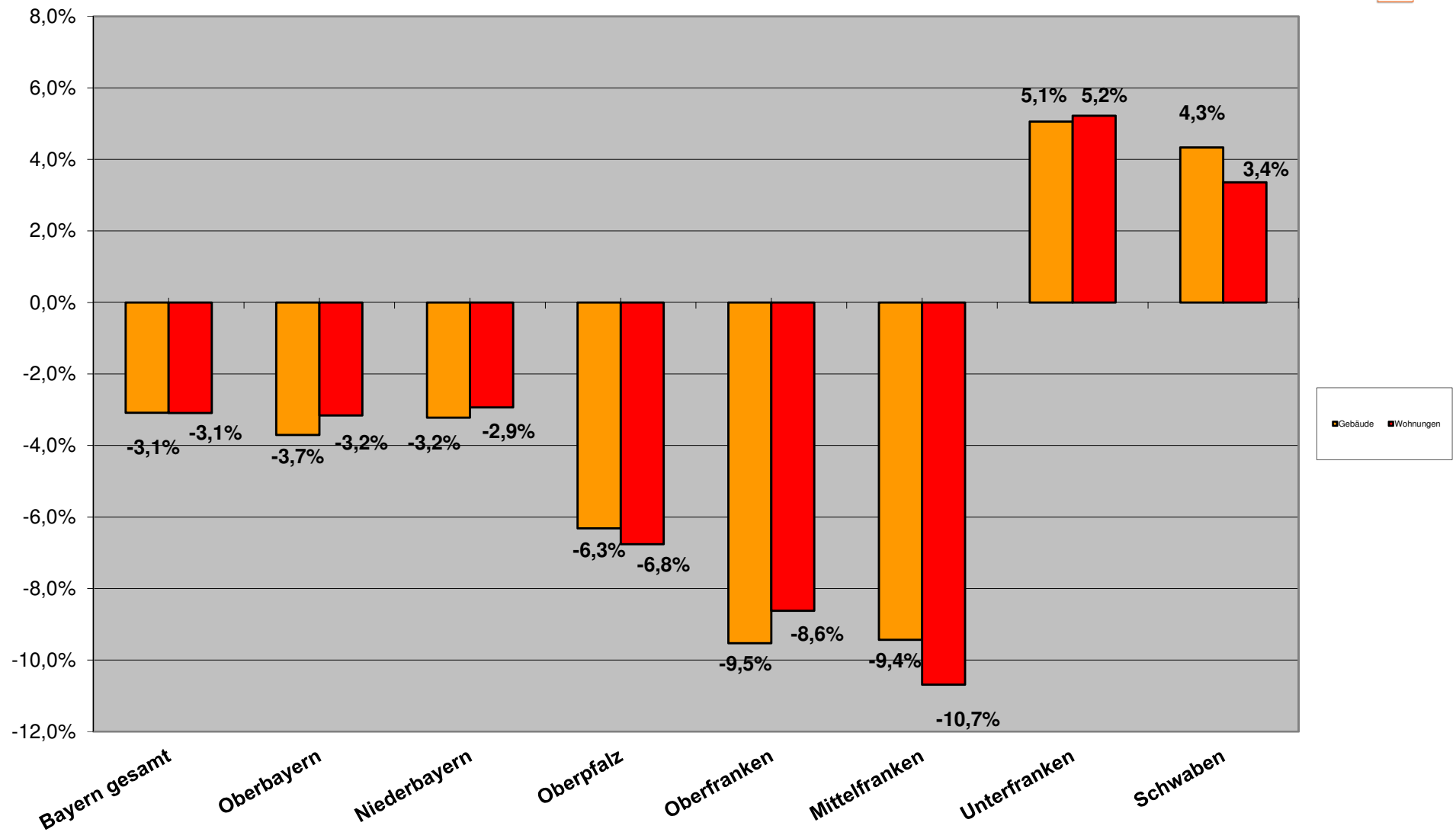
Entwicklung Baugenehmigungen kum. 2019

Wohnbau (EFH/ZFH und MFH)



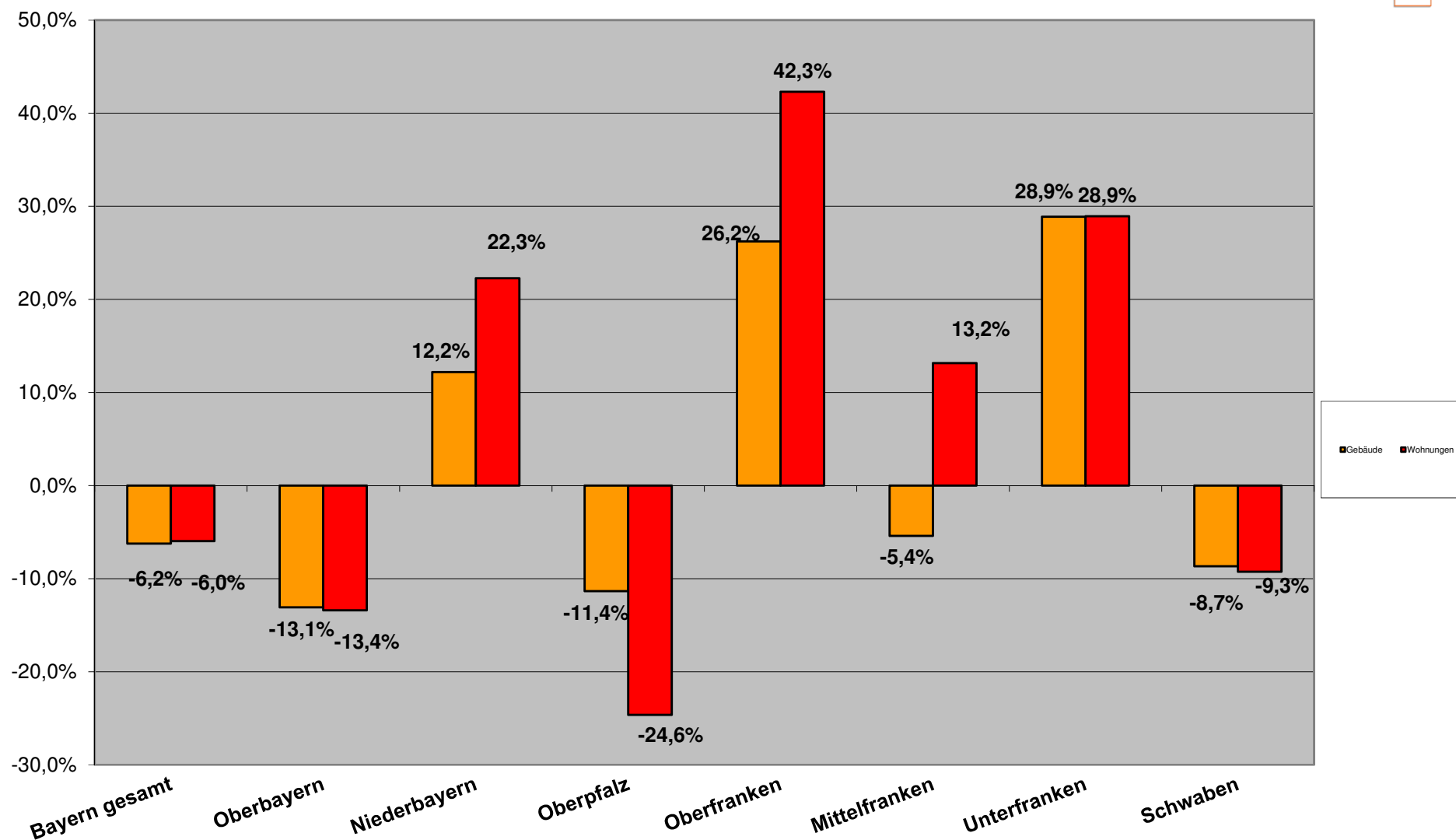
Entwicklung Baugenehmigungen kum. 2019

EFH/ZFH Wohnungsbau



Entwicklung Baugenehmigungen kum. 2019

Mehrfamilienwohnbau



Berichtszeitraum	Errichtung neuer Gebäude								Wohnungen insgesamt 2)
	Wohnbau 1)				Nicht-Wohnbau				
	Gebäude	Rauminhalt	Wohnungen	Veranschlagte Kosten der Bauwerke	Gebäude	Rauminhalt	Nutzfläche	Veranschlagte Kosten der Bauwerke	
	Anzahl	1 000 m³	Anzahl	1 000 EUR	Anzahl	1 000 m³	100 m²	1 000 EUR	

1) Einschl. Wohnheime. - 2) In Wohn- und Nichtwohngebäuden einschl. Baumaßnahmen an bestehenden Gebäuden.

Jan. - Juni

2019	13.220	18.736	30.560	7.078.878	3.496	22.157	34.083	4.152.107	35.646
2018	13.705	19.159	32.103	7.020.376	3.996	28.112	41.459	5.359.325	36.600
2017	13.872	18.753	30.989	6.569.663	3.661	23.315	34.449	4.012.147	36.058
2016	14.082	19.049	32.412	6.374.615	4.122	25.824	37.786	4.177.472	36.737
2015	12.422	16.061	24.885	5.135.819	3.721	22.083	33.004	3.374.760	28.795
2014	12.287	15.967	25.200	4.862.459	4.244	26.007	36.036	3.212.122	28.403
2013	12.162	15.794	24.513	4.616.301	4.274	22.914	34.183	3.041.937	27.308
2012	11.391	14.178	21.588	4.121.476	4.504	26.158	37.424	3.192.781	24.770
2011	12.341	14.987	22.189	4.191.632	4.716	25.349	37.917	3.382.989	25.071
2010	9.766	11.697	16.863	3.083.533	4.944	22.885	33.438	2.622.804	19.134
2009	8.486	10.406	14.750	2.664.091	3.851	21.189	30.674	2.597.436	16.771
2008	8.838	10.792	15.346	2.703.930	4.439	25.393	35.985	2.499.298	17.755
2007	9.772	11.363	16.454	2.762.478	3.937	22.475	34.580	2.474.685	19.053

Veränderung Jan. - Juni 2019 zu

2018	-3,5%	-2,2%	-4,8%	0,8%	-12,5%	-21,2%	-17,8%	-22,5%	-2,6%
2017	-4,7%	-0,1%	-1,4%	7,8%	-4,5%	-5,0%	-1,1%	3,5%	-1,1%
2016	-6,1%	-1,6%	-5,7%	11,0%	-15,2%	-14,2%	-9,8%	-0,6%	-3,0%
2015	6,4%	16,7%	22,8%	37,8%	-6,0%	0,3%	3,3%	23,0%	23,8%
2014	7,6%	17,3%	21,3%	45,6%	-17,6%	-14,8%	-5,4%	29,3%	25,5%
2013	8,7%	18,6%	24,7%	53,3%	-18,2%	-3,3%	-0,3%	36,5%	30,5%
2012	16,1%	32,1%	41,6%	71,8%	-22,4%	-15,3%	-8,9%	30,0%	43,9%
2011	7,1%	25,0%	37,7%	68,9%	-25,9%	-12,6%	-10,1%	22,7%	42,2%
2010	35,4%	60,2%	81,2%	129,6%	-29,3%	-3,2%	1,9%	58,3%	86,3%
2009	55,8%	80,0%	107,2%	165,7%	-9,2%	4,6%	11,1%	59,9%	112,5%
2008	49,6%	73,6%	99,1%	161,8%	-21,2%	-12,7%	-5,3%	66,1%	100,8%
2007	35,3%	64,9%	85,7%	156,3%	-11,2%	-1,4%	-1,4%	67,8%	87,1%

Monat Juni 2019 zu

2018	-2,9%	5,8%	11,9%	10,3%	-21,7%	-17,2%	-18,6%	-16,0%	16,9%
2017	-7,6%	-5,6%	-6,7%	0,1%	-19,5%	-44,7%	-39,2%	-36,4%	-8,8%
2016	-9,1%	-4,7%	-12,5%	7,1%	-24,8%	-22,0%	-23,3%	-4,6%	-7,1%
2015	-3,6%	6,1%	14,9%	24,2%	-25,0%	-24,1%	-17,2%	17,4%	18,5%
2014	9,7%	24,3%	27,4%	54,4%	-18,9%	-28,7%	-10,3%	43,9%	31,4%
2013	6,5%	15,0%	27,6%	45,5%	-31,0%	-14,4%	-11,1%	40,9%	33,0%
2012	3,6%	23,1%	34,2%	62,1%	-35,3%	-44,1%	-37,7%	4,3%	40,1%
2011	20,1%	36,2%	42,7%	83,2%	-29,6%	-19,7%	-17,3%	27,9%	54,1%
2010	8,6%	35,1%	53,7%	95,3%	-38,8%	-11,1%	-12,0%	63,4%	58,7%
2009	40,1%	72,5%	114,6%	151,8%	-18,8%	1,0%	2,0%	81,9%	123,7%
2008	41,1%	66,0%	83,9%	151,5%	-32,8%	-24,7%	-16,5%	66,2%	96,9%
2007	32,5%	66,1%	93,8%	153,4%	-24,6%	-5,0%	-12,7%	79,3%	91,8%

Baugenehmigungen Monatsvergleich Niederbayern + Oberbayern + Oberpfalz

Juni

	2019	2018		2019	2018		2019	2018	
	EFH	EFH	Veränd.	MFH	MFH	Veränd.	NWG	NWG	Veränd.
Zusammenfassung (Obb./Ndb./Opf.)	1194	1220	-2,1%	2122	1808	17,4%	35	47	-25,5%

Niederbayern

	EFH	EFH	Veränd.	MFH	MFH	Veränd.	NWG	NWG	Veränd.
Deggendorf	22	50	-56,0%	48	43	11,6%	1	3	-66,7%
Dingolfing-Landau	30	55	-45,5%	12	13	-7,7%	0	0	
Freyung-Grafenau	13	10	30,0%	0	8	-100,0%	3	0	
Kelheim	22	13	69,2%	50	9	455,6%	0	0	
Landshut	49	66	-25,8%	20	0		1	0	
Landshut-Stadt	6	3	100,0%	0	0		0	0	
Passau	68	31	119,4%	0	10	-100,0%	0	2	-100,0%
Passau-Stadt	9	2	350,0%	51	10	410,0%	0	0	
Regen	3	20	-85,0%	16	6	166,7%	0	0	
Rottal-Inn	35	41	-14,6%	20	31	-35,5%	1	2	-50,0%
Straubing-Bogen	37	48	-22,9%	20	25	-20,0%	0	2	-100,0%
Straubing-Stadt	2	3	-33,3%	0	11	-100,0%	0	0	
Gesamt	296	342	-13,5%	237	166	42,8%	6	9	-33,3%

Oberbayern

	2019	2018		2019	2018		2019	2018	
	EFH	EFH	Veränd.	MFH	MFH	Veränd.	NWG	NWG	Veränd.
Altötting	25	10	150,0%	28	0		7	0	
Bad Tölz-Wolfratshausen	6	27	-77,8%	0	55	-100,0%	1	2	-50,0%
Berchtesgadener Land	10	12	-16,7%	13	42	-69,0%	0	2	-100,0%
Dachau	25	51	-51,0%	8	12	-33,3%	0	0	
Ebersberg	14	21	-33,3%	3	12	-75,0%	0	0	
Eichstätt	49	49	0,0%	8	25	-68,0%	0	1	-100,0%
Erding	45	14	221,4%	88	0		4	0	
Freising	21	20	5,0%	10	39	-74,4%	0	3	-100,0%
Fürstenfeldbruck	36	30	20,0%	60	16	275,0%	0	2	-100,0%
Garmisch-Partenkirchen	1	7	-85,7%	0	0		1	1	0,0%
Ingolstadt-Stadt	15	27	-44,4%	217	53	309,4%	0	0	
Landsberg a. Lech	19	50	-62,0%	15	6	150,0%	0	1	-100,0%
Miesbach	14	12	16,7%	9	9	0,0%	3	2	50,0%
Mühldorf a. Inn	38	39	-2,6%	14	47	-70,2%	4	0	
München	24	29	-17,2%	149	24	520,8%	6	4	50,0%
München-Stadt	52	69	-24,6%	733	835	-12,2%	0	10	-100,0%
Neuburg-Schrobenhausen	29	32	-9,4%	22	43	-48,8%	0	2	-100,0%
Pfaffenhofen a.d. Ilm	37	43	-14,0%	36	17	111,8%	0	0	
Rosenheim	46	11	318,2%	55	39	41,0%	0	0	
Rosenheim-Stadt	4	3	33,3%	8	37	-78,4%	0	0	
Starnberg	24	43	-44,2%	7	76	-90,8%	0	1	-100,0%
Traunstein	34	30	13,3%	70	13	438,5%	1	1	0,0%
Weilheim-Schongau	35	10	250,0%	14	22	-36,4%	1	2	-50,0%
Gesamt	603	639	-5,6%	1567	1422	10,2%	28	34	-17,6%

Oberpfalz

	2019	2018		2019	2018		2019	2018	
	EFH	EFH	Veränd.	MFH	MFH	Veränd.	NWG	NWG	Veränd.
Amberg-Stadt	3	3	0,0%	48	0		0	0	
Amberg-Weizsach	42	13	223,1%	0	3	-100,0%	0	0	
Cham	22	10	120,0%	7	4	75,0%	0	0	
Neumarkt i.d.OPf.	49	22	122,7%	49	22	122,7%	0	3	-100,0%
Neustadt a.d. Waldnaab	9	43	-79,1%	0	4	-100,0%	0	0	
Regensburg	87	44	97,7%	7	18	-61,1%	0	1	-100,0%
Regensburg-Stadt	6	43	-86,0%	128	134	-4,5%	0	0	
Schwandorf	63	41	53,7%	57	35	62,9%	1	0	
Tirschenreuth	13	20	-35,0%	18	0		0	0	
Weiden i.d.OPf.-Stadt	1	0		4	0		0	0	
Gesamt	295	239	23,4%	318	220	44,5%	1	4	-75,0%

Baugenehmigungen Monatsvergleich

Juni

Schwaben

	2019	2018		2019	2018		2019	2018	
	EFH	EFH	Veränd.	MFH	MFH	Veränd.	NWG	NWG	Veränd.
Aichach-Friedberg	24	18	33,3%	21	51	-58,8%	1	2	-50,0%
Augsburg	95	33	187,9%	33	39	-15,4%	2	4	-50,0%
Augsburg (Stadt)	13	1	1200,0%	416	43	867,4%	1	0	
Dillingen a.d.Donau	24	28	-14,3%	0	23	-100,0%	0	0	
Günzburg	26	35	-25,7%	5	20	-75,0%	0	0	
Neu-Ulm	32	26	23,1%	45	110	-59,1%	0	0	
Lindau (Bodensee)	0	17	-100,0%	16	104	-84,6%	0	1	-100,0%
Ostallgäu	37	28	32,1%	36	26	38,5%	0	0	
Unterallgäu	72	89	-19,1%	59	14	321,4%	2	0	
Donau-Ries	34	48	-29,2%	0	8	-100,0%	4	0	
Oberallgäu	13	23	-43,5%	32	10	220,0%	1	0	
Kaufbeuren	3	8	-62,5%	0	0		0	0	
Kempten (Allgäu)	3	0		17	0		0	0	
Memmingen	10	12	-16,7%	0	5	-100,0%	0	0	
Gesamt	386	366	5,5%	680	453	50,1%	11	7	57,1%

Baugenehmigungen Monatsvergleich Wohnungen

	2019	2018		2019	2018		2019	2018	
Juni	EFH	EFH	Veränd.	MFH	MFH	Veränd.	NWG	NWG	Veränd.
Zusammenfassung	525	575	-8,7%	658	551	19,4%	70	3	2233,3%

Oberfranken	EFH		Veränd.	MFH		Veränd.	NWG		Veränd.
Bamberg	25	23	8,7%	3	3	0,0%	0	0	
Bamberg-Stadt	2	0		66	15	340,0%	0	0	
Bayreuth	17	16	6,3%	0	0		0	0	
Bayreuth-Stadt	2	2	0,0%	0	4	-100,0%	0	0	
Coburg	11	20	-45,0%	0	0		0	0	
Coburg-Stadt	2	8	-75,0%	4	58	-93,1%	0	0	
Forchheim	16	14	14,3%	0	0		0	0	
Hof	9	12	-25,0%	4	0		0	0	
Hof-Stadt	0	1	-100,0%	0	0		0	0	
Kronach	4	7	-42,9%	13	14	-7,1%	0	0	
Kulmbach	12	8	50,0%	0	0		0	0	
Lichtenfels	13	11	18,2%	30	0		0	1	-100,0%
Wunsiedel	9	7	28,6%	0	0		53	0	
Gesamt	122	129	-5,4%	120	94	27,7%	53	1	5200,0%

	2019	2018		2019	2018		2019	2018	
	EFH	EFH	Veränd.	MFH	MFH	Veränd.	NWG	NWG	Veränd.
Mittelfranken									
Ansbach	40	51	-21,6%	9	32	-71,9%	0	1	-100,0%
Ansbach-Stadt	0	0		0	0		0	0	
Erlangen	8	12	-33,3%	19	175	-89,1%	0	0	
Erlangen-Höchststadt	36	39	-7,7%	40	50	-20,0%	7	0	
Fürth	28	26	7,7%	43	15	186,7%	0	0	
Fürth-Stadt	19	4	375,0%	190	0		0	0	
Nürnberg (Stadt)	16	40	-60,0%	122	74	64,9%	0	0	
Nürnberger Land	29	24	20,8%	12	0		0	0	
Neustadt / Aisch	10	18	-44,4%	6	4	50,0%	0	0	
Roth	26	25	4,0%	9	49	-81,6%	0	0	
Schwabach	0	1	-100,0%	0	0		0	0	
Weißenburg-Gunzenh.	14	23	-39,1%	0	6	-100,0%	0	0	
Gesamt	226	263	-14,1%	450	405	11,1%	7	1	600,0%

	2019	2018		2019	2018		2019	2018	
	EFH	EFH	Veränd.	MFH	MFH	Veränd.	NWG	NWG	Veränd.
Unterfranken									
Aschaffenburg	23	20	15,0%	13	0		0	0	
Bad Kissingen	5	15	-66,7%	13	16	-18,8%	4	0	
Rhön-Grabfeld	15	13	15,4%	3	0		2	0	
Haßberge	15	15	0,0%	17	0		0	0	
Kitzingen	24	13	84,6%	7	0		2	0	
Miltenberg	15	7	114,3%	23	0		2	0	
Main-Spessart	23	32	-28,1%	3	8	-62,5%	0	0	
Schweinfurt	16	21	-23,8%	0	4	-100,0%	0	0	
Würzburg	35	33	6,1%	3	0		0	0	
Aschaffenburg (Stadt)	1	2	-50,0%	6	11	-45,5%	0	0	
Schweinfurt (Stadt)	1	1	0,0%	0	0		0	0	
Würzburg (Stadt)	4	11	-63,6%	0	13	-100,0%	0	1	-100,0%
Gesamt	177	183	-3,3%	88	52	69,2%	10	1	900,0%

Baugenehmigungen kumuliert zum Juni Niederbayern + Oberbayern + Oberpfalz

Wohnungen

Juni kumuliert

	2019	2018		2019	2018		2019	2018	
	EFH	EFH	Veränd.	MFH	MFH	Veränd.	NWG	NWG	Veränd.
Zusammenfassung (Obb./Ndb./Opf.)	7210	7499	-3,9%	11868	13405	-11,5%	538	429	25,4%

Niederbayern

	EFH	EFH	Veränd.	MFH	MFH	Veränd.	NWG	NWG	Veränd.
Deggendorf	158	204	-22,5%	227	124	83,1%	1	5	-80,0%
Dingolfing-Landau	164	198	-17,2%	25	99	-74,7%	3	1	200,0%
Freyung-Grafenau	123	101	21,8%	61	124	-50,8%	3	1	200,0%
Kelheim	169	191	-11,5%	218	135	61,5%	4	1	300,0%
Landshut	232	252	-7,9%	43	74	-41,9%	5	2	150,0%
Landshut-Stadt	33	35	-5,7%	216	82	163,4%	1	0	
Passau	360	251	43,4%	193	148	30,4%	3	8	-62,5%
Passau-Stadt	56	23	143,5%	138	49	181,6%	0	0	
Regen	90	88	2,3%	26	51	-49,0%	2	0	
Rottal-Inn	194	199	-2,5%	140	151	-7,3%	14	3	366,7%
Straubing-Bogen	235	327	-28,1%	51	220	-76,8%	1	17	-94,1%
Straubing-Stadt	39	40	-2,5%	298	81	267,9%	3	2	50,0%
Gesamt	1853	1909	-2,9%	1636	1338	22,3%	40	40	0,0%

Oberbayern

	2019	2018		2019	2018		2019	2018	
	EFH	EFH	Veränd.	MFH	MFH	Veränd.	NWG	NWG	Veränd.
Altötting	163	109	49,5%	257	111	131,5%	9	3	200,0%
Bad Tölz-Wolfratshausen	114	127	-10,2%	213	179	19,0%	17	7	142,9%
Berchtesgadener Land	49	50	-2,0%	145	194	-25,3%	12	5	140,0%
Dachau	179	179	0,0%	146	137	6,6%	4	21	-81,0%
Ebersberg	124	136	-8,8%	297	59	403,4%	6	3	100,0%
Eichstätt	266	299	-11,0%	69	123	-43,9%	5	16	-68,8%
Erding	206	146	41,1%	259	167	55,1%	8	2	300,0%
Freising	198	207	-4,3%	340	768	-55,7%	11	9	22,2%
Fürstenfeldbruck	161	208	-22,6%	184	196	-6,1%	8	15	-46,7%
Garmisch-Partenkirchen	30	37	-18,9%	63	34	85,3%	1	2	-50,0%
Ingolstadt-Stadt	117	100	17,0%	476	518	-8,1%	17	28	-39,3%
Landsberg a.Lech	172	192	-10,4%	43	165	-73,9%	5	10	-50,0%
Miesbach	130	89	46,1%	87	233	-62,7%	9	18	-50,0%
Mühldorf a.Inn	168	182	-7,7%	193	230	-16,1%	6	3	100,0%
München	298	275	8,4%	492	507	-3,0%	43	13	230,8%
München-Stadt	398	442	-10,0%	4262	5523	-22,8%	101	167	-39,5%
Neuburg-Schrobenhausen	146	179	-18,4%	146	96	52,1%	2	6	-66,7%
Pfaffenhofen a.d.Ilm	191	268	-28,7%	167	165	1,2%	6	7	-14,3%
Rosenheim	249	252	-1,2%	386	302	27,8%	26	4	550,0%
Rosenheim-Stadt	37	27	37,0%	65	44	47,7%	2	0	
Starnberg	193	176	9,7%	185	216	-14,4%	76	3	2433,3%
Traunstein	143	167	-14,4%	189	96	96,9%	5	8	-37,5%
Weilheim-Schongau	163	175	-6,9%	115	76	51,3%	6	16	-62,5%
Gesamt	3895	4022	-3,2%	8779	10139	-13,4%	385	366	5,2%

Oberpfalz

	2019	2018		2019	2018		2019	2018	
	EFH	EFH	Veränd.	MFH	MFH	Veränd.	NWG	NWG	Veränd.
Amberg-Stadt	23	21	9,5%	62	0		0	0	
Amberg-Weizsach	136	99	37,4%	6	26	-76,9%	2	0	
Cham	216	183	18,0%	84	134	-37,3%	1	6	-83,3%
Neumarkt i.d.OPf.	219	219	0,0%	163	98	66,3%	1	3	-66,7%
Neustadt a.d.Waldnaab	84	168	-50,0%	26	124	-79,0%	1	4	-75,0%
Regensburg	415	341	21,7%	214	253	-15,4%	22	9	144,4%
Regensburg-Stadt	39	218	-82,1%	535	931	-42,5%	79	0	
Schwandorf	255	226	12,8%	323	302	7,0%	4	1	300,0%
Tirschenreuth	70	87	-19,5%	24	18	33,3%	0	0	
Weiden i.d.OPf.-Stadt	5	6	-16,7%	16	42	-61,9%	3	0	
Gesamt	1462	1568	-6,8%	1453	1928	-24,6%	113	23	391,3%

Baugenehmigungen kumuliert

Juni kumuliert

Schwaben

	2019	2018		2019	2018		2019	2018	
	EFH	EFH	Veränd.	MFH	MFH	Veränd.	NWG	NWG	Veränd.
Aichach-Friedberg	169	171	-1,2%	159	183	-13,1%	7	5	40,0%
Augsburg	298	300	-0,7%	255	414	-38,4%	5	14	-64,3%
Augsburg (Stadt)	51	69	-26,1%	862	300	187,3%	1	1	0,0%
Dillingen a.d.Donau	130	137	-5,1%	68	55	23,6%	8	2	300,0%
Günzburg	226	202	11,9%	113	200	-43,5%	3	0	
Neu-Ulm	248	181	37,0%	192	627	-69,4%	3	2	50,0%
Lindau (Bodensee)	50	64	-21,9%	137	224	-38,8%	0	1	-100,0%
Ostallgäu	189	168	12,5%	133	94	41,5%	3	8	-62,5%
Unterallgäu	231	274	-15,7%	158	164	-3,7%	8	10	-20,0%
Donau-Ries	221	193	14,5%	43	165	-73,9%	5	5	0,0%
Oberallgäu	128	151	-15,2%	145	161	-9,9%	17	7	142,9%
Kaufbeuren	51	41	24,4%	72	95	-24,2%	1	0	
Kempten (Allgäu)	20	3	566,7%	106	32	231,3%	0	0	
Memmingen	51	42	21,4%	88	75	17,3%	0	0	
Gesamt	2063	1996	3,4%	2531	2789	-9,3%	61	55	10,9%

Baugenehmigungen kumuliert Wohnungen

	2019	2018		2019	2018		2019	2018	
Juni kumuliert	EFH	EFH	Veränd.	MFH	MFH	Veränd.	NWG	NWG	Veränd.
Zusammenfassung	3291	3470	-5,2%	3597	2944	22,2%	135	105	28,6%

Oberfranken			Veränd.			Veränd.			Veränd.
Bamberg	164	179	-8,4%	38	24	58,3%	0	1	-100,0%
Bamberg-Stadt	31	10	210,0%	170	63	169,8%	0	0	
Bayreuth	129	134	-3,7%	60	69	-13,0%	2	3	-33,3%
Bayreuth-Stadt	29	19	52,6%	100	100	0,0%	0	0	
Coburg	77	106	-27,4%	53	0		6	0	
Coburg-Stadt	21	37	-43,2%	11	86	-87,2%	0	0	
Forchheim	113	155	-27,1%	89	50	78,0%	1	3	-66,7%
Hof	44	53	-17,0%	26	4	550,0%	0	1	-100,0%
Hof-Stadt	4	4	0,0%	11	0		0	0	
Kronach	27	44	-38,6%	47	53	-11,3%	0	0	
Kulmbach	64	37	73,0%	21	19	10,5%	0	1	-100,0%
Lichtenfels	64	58	10,3%	62	23	169,6%	0	1	-100,0%
Wunsiedel	39	46	-15,2%	42	22	90,9%	59	0	
Gesamt	806	882	-8,6%	730	513	42,3%	68	10	580,0%

	2019	2018		2019	2018		2019	2018	
Mittelfranken	EFH	EFH	Veränd.	MFH	MFH	Veränd.	NWG	NWG	Veränd.
Ansbach	205	263	-22,1%	104	163	-36,2%	1	28	-96,4%
Ansbach-Stadt	18	11	63,6%	71	15	373,3%	0	1	-100,0%
Erlangen	27	41	-34,1%	136	368	-63,0%	0	0	
Erlangen-Höchststadt	220	234	-6,0%	123	107	15,0%	9	2	350,0%
Fürth	156	99	57,6%	191	146	30,8%	1	0	
Fürth-Stadt	29	28	3,6%	437	49	791,8%	0	1	-100,0%
Nürnberg (Stadt)	84	142	-40,8%	429	454	-5,5%	1	2	-50,0%
Nürnberger Land	146	198	-26,3%	175	108	62,0%	3	1	200,0%
Neustadt / Aisch	121	148	-18,2%	40	84	-52,4%	0	0	
Roth	184	162	13,6%	130	92	41,3%	2	0	
Schwabach	11	38	-71,1%	46	10	360,0%	0	1	-100,0%
Weißenburg-Gunzenh.	136	133	2,3%	36	99	-63,6%	15	1	1400,0%
Gesamt	1337	1497	-10,7%	1918	1695	13,2%	32	37	-13,5%

	2019	2018		2019	2018		2019	2018	
Unterfranken	EFH	EFH	Veränd.	MFH	MFH	Veränd.	NWG	NWG	Veränd.
Aschaffenburg	150	152	-1,3%	193	66	192,4%	1	1	0,0%
Bad Kissingen	84	72	16,7%	37	68	-45,6%	4	1	300,0%
Rhön-Grabfeld	105	94	11,7%	49	21	133,3%	13	1	1200,0%
Haßberge	96	97	-1,0%	17	6	183,3%	1	49	-98,0%
Kitzingen	128	95	34,7%	33	32	3,1%	4	1	300,0%
Miltenberg	95	95	0,0%	107	35	205,7%	5	1	400,0%
Main-Spessart	124	128	-3,1%	23	112	-79,5%	0	1	-100,0%
Schweinfurt	121	118	2,5%	15	29	-48,3%	4	0	
Würzburg	196	192	2,1%	135	132	2,3%	3	2	50,0%
Aschaffenburg	24	15	60,0%	138	65	112,3%	0	0	
Schweinfurt	8	9	-11,1%	149	41	263,4%	0	0	
Würzburg	17	24	-29,2%	53	129	-58,9%	0	1	-100,0%
Gesamt	1148	1091	5,2%	949	736	28,9%	35	58	-39,7%