

Baugenehmigungen BAYERN

März 2023

Inhalt:

1. Übersicht Baugenehmigungen Bayern (Regierungsbezirke) Wohnbau nach Haustyp (EFH/ZFH und MFH)
2. Diagramm Genehmigungen Wohngebäude nach Monaten
3. Diagramm Genehmigungen Wohnungen nach Monaten
4. Diagramm Wohnungen und Gebäude Wohnbau und Regierungsbezirk kumuliert
5. Diagramm Wohnungen und Gebäude EFH/ZFH und Regierungsbezirk kumuliert
6. Diagramm Wohnungen und Gebäude MFH und Regierungsbezirk kumuliert
7. Genehmigungen nach Sektor (Wohnbau oder Nichtwohnbau)
8. Baugenehmigungen nach Bezirken und Landkreisen Monat
9. Baugenehmigungen nach Bezirken und Landkreisen kumuliert

Übersicht



März	Baugenehmigung Wohnungen								
	EFH/ZFH			MFH			Gesamt		
	2023	2022	z. VJ	2023	2022	z. VJ	2023	2022	z. VJ
Bayern	1.512	2.592	-41,7%	2.939	4.412	-33,4%	4.451	7.004	-36,5%
Oberbayern	550	853	-35,5%	1307	1913	-31,7%	1857	2766	-32,9%
Niederbayern	173	302	-42,7%	237	316	-25,0%	410	618	-33,7%
Oberpfalz	182	308	-40,9%	63	374	-83,2%	245	682	-64,1%
Oberfranken	103	201	-48,8%	38	113	-66,4%	141	314	-55,1%
Mittelfranken	114	232	-50,9%	502	923	-45,6%	616	1155	-46,7%
Unterfranken	109	254	-57,1%	105	289	-63,7%	214	543	-60,6%
Schwaben	281	442	-36,4%	687	484	41,9%	968	926	4,5%

März kumuliert kumuliert	Baugenehmigung Wohnungen								
	EFH/ZFH			MFH (inkl. Wohnheime)			Gesamt		
	2023	2022	z. VJ	2023	2022	z. VJ	2023	2022	z. VJ
Bayern	4.379	7.124	-38,5%	8.701	11.300	-23,0%	13.080	18.424	-29,0%
Oberbayern	1.543	2.160	-28,6%	4.134	4.166	-0,8%	5677	6.326	-10,3%
Niederbayern	521	994	-47,6%	775	1.589	-51,2%	1296	2.583	-49,8%
Oberpfalz	500	883	-43,4%	312	819	-61,9%	812	1.702	-52,3%
Oberfranken	258	557	-53,7%	410	482	-14,9%	668	1.039	-35,7%
Mittelfranken	499	781	-36,1%	1.300	2.387	-45,5%	1799	3.168	-43,2%
Unterfranken	330	652	-49,4%	292	654	-55,4%	622	1.306	-52,4%
Schwaben	728	1.097	-33,6%	1.478	1.203	22,9%	2206	2.300	-4,1%

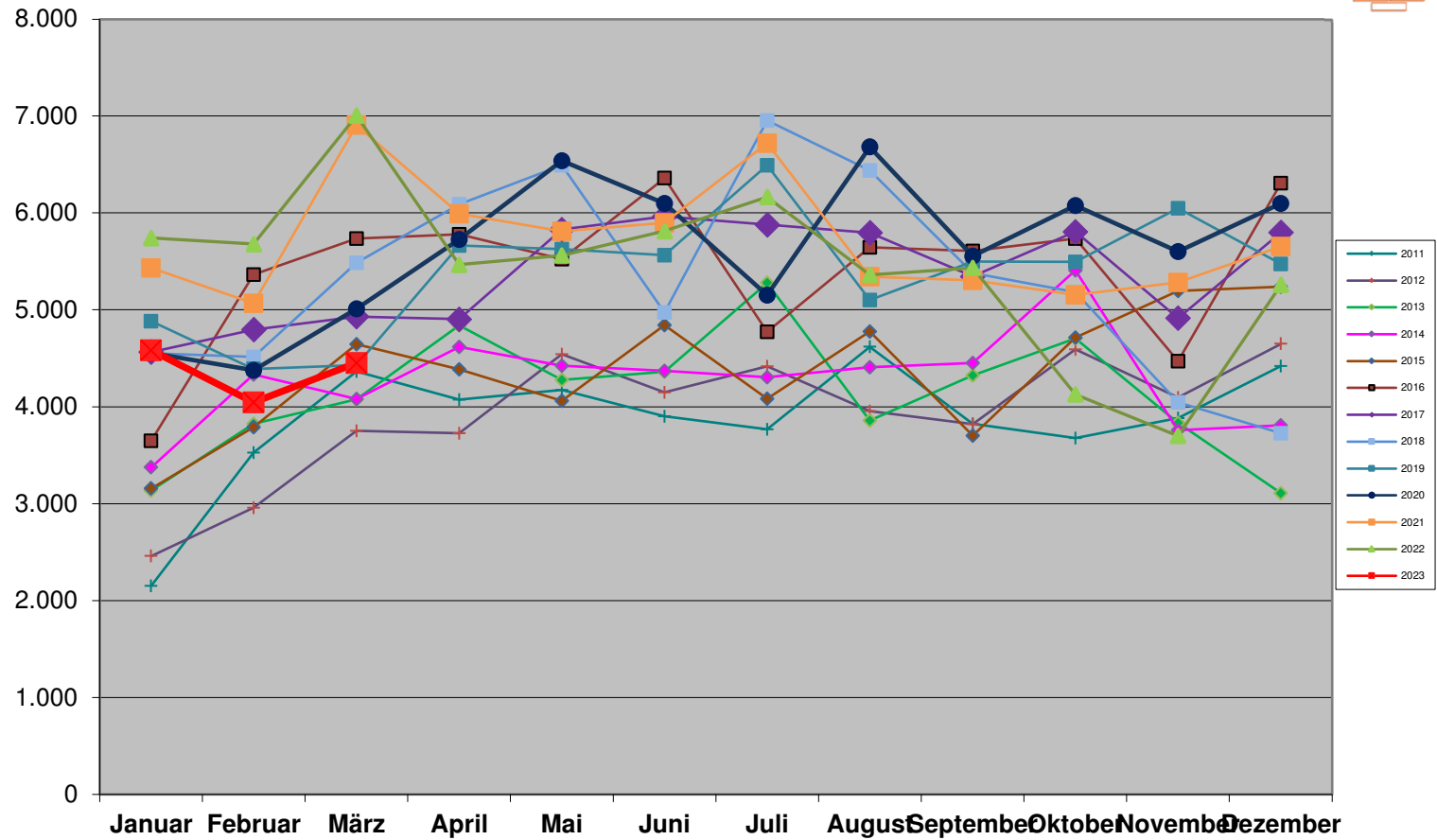
Übersicht



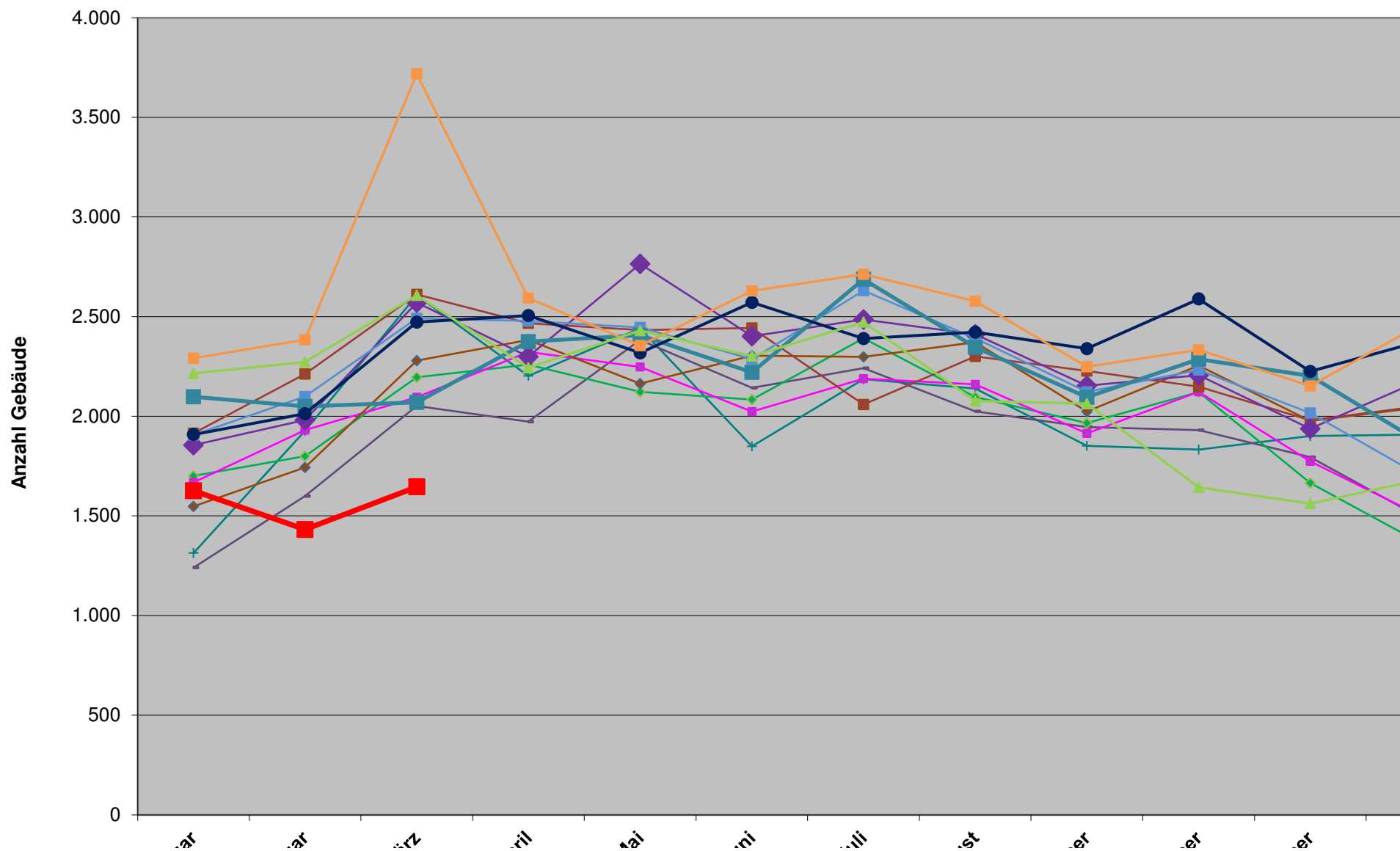
März	Baugenehmigung Gebäude								
	EFH/ZFH			MFH			Gesamt		
	2023	2022	z. VJ	2023	2022	z. VJ	2023	2022	z. VJ
Bayern	1.352	2.172	-37,8%	294	435	-32,4%	1.646	2.607	-36,9%
Oberbayern	497	726	-31,5%	130	165	-21,2%	627	891	-29,6%
Niederbayern	159	257	-38,1%	28	45	-37,8%	187	302	-38,1%
Oberpfalz	165	255	-35,3%	9	48	-81,3%	174	303	-42,6%
Oberfranken	95	173	-45,1%	5	15	-66,7%	100	188	-46,8%
Mittelfranken	99	190	-47,9%	36	56	-35,7%	135	246	-45,1%
Unterfranken	96	207	-53,6%	17	46	-63,0%	113	253	-55,3%
Schwaben	241	364	-33,8%	69	60	15,0%	310	424	-26,9%

März kumuliert kumuliert	Baugenehmigung Gebäude								
	EFH/ZFH			MFH (inkl. Wohnheime)			Gesamt		
	2023	2022	z. VJ	2023	2022	z. VJ	2023	2022	z. VJ
Bayern	3.907	5.936	-34,2%	797	1.159	-31,2%	4.704	7.095	-33,7%
Oberbayern	1.386	1.838	-24,6%	357	431	-17,2%	1743	2.269	-23,2%
Niederbayern	456	825	-44,7%	74	154	-51,9%	530	979	-45,9%
Oberpfalz	447	724	-38,3%	47	102	-53,9%	494	826	-40,2%
Oberfranken	240	469	-48,8%	29	53	-45,3%	269	522	-48,5%
Mittelfranken	453	658	-31,2%	96	157	-38,9%	549	815	-32,6%
Unterfranken	288	542	-46,9%	41	98	-58,2%	329	640	-48,6%
Schwaben	637	880	-27,6%	153	164	-6,7%	790	1.044	-24,3%

Baugenehmigungen Bayern Wohnungen

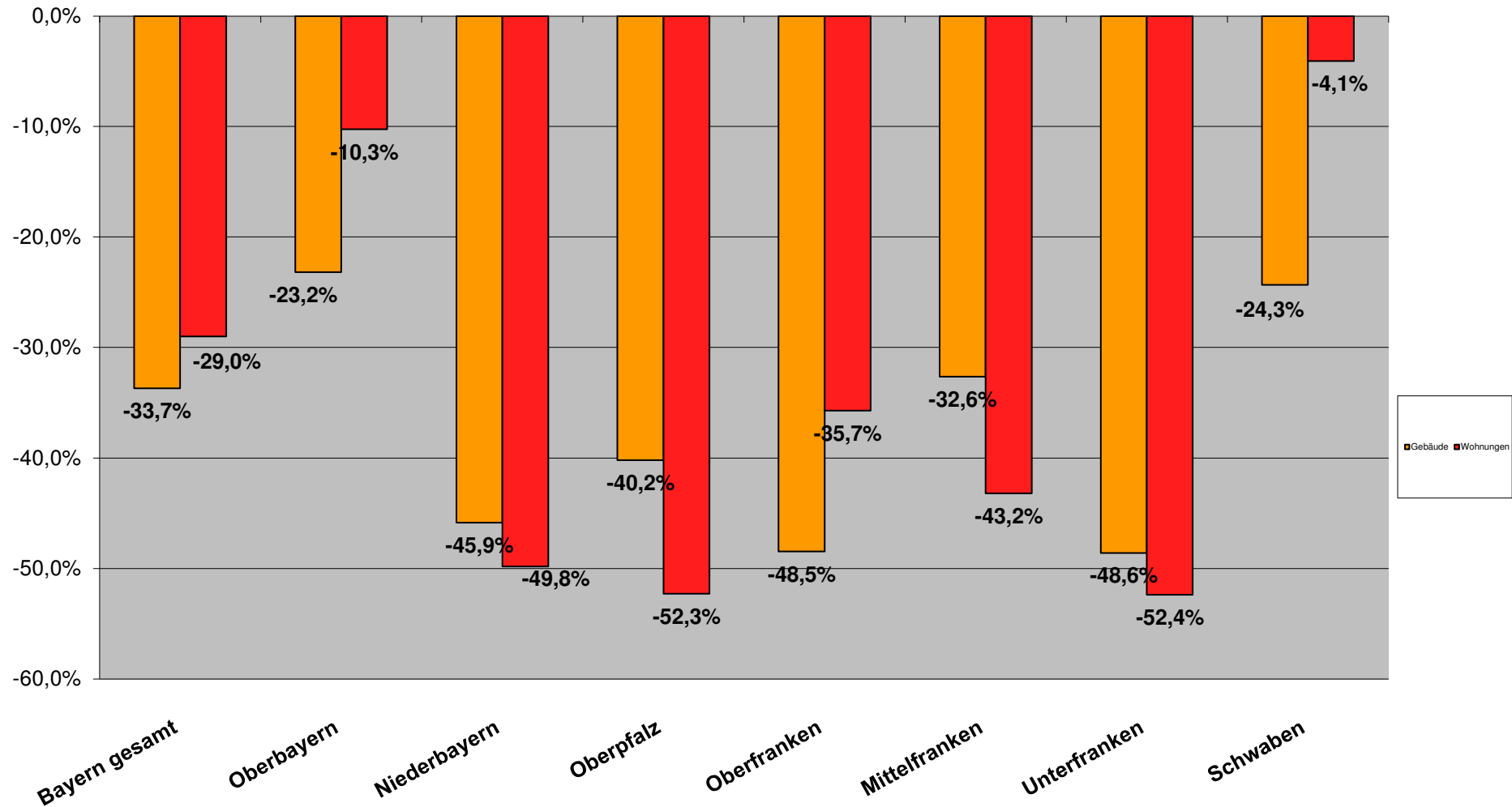


Baugenehmigungen Bayern Wohngebäude

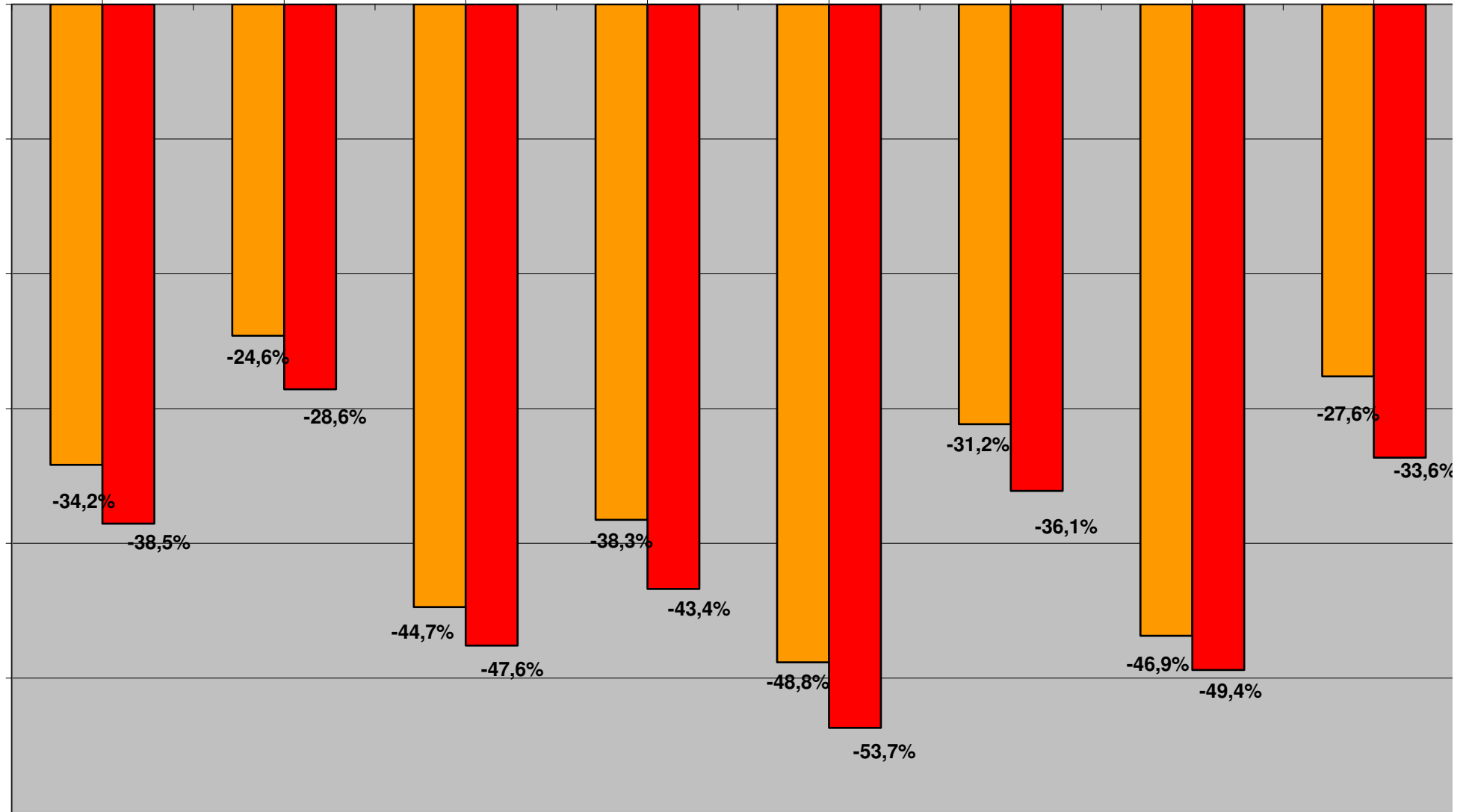


Entwicklung Baugenehmigungen kum. 2023

Wohnbau (EFH/ZFH und MFH)

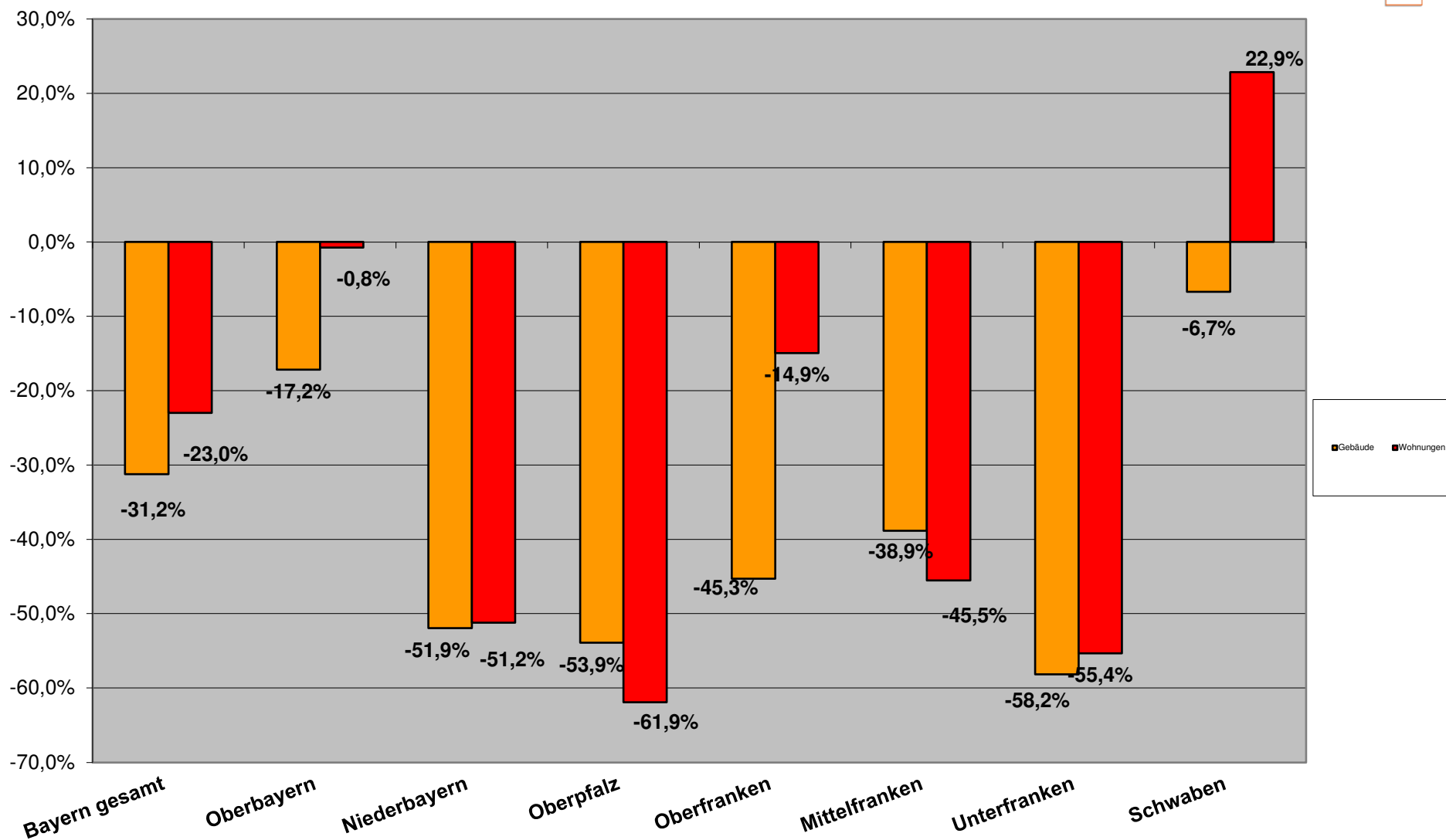


Entwicklung Baugenehmigungen kum. 2023
EFH/ZFH Wohnungsbau



Entwicklung Baugenehmigungen kum. 2023

Mehrfamilienwohnbau



Berichtszeitraum	Errichtung neuer Gebäude								Wohnungen insgesamt 2)
	Wohnbau 1)				Nicht-Wohnbau				
	Gebäude	Rauminhalt	Wohnungen	Veranschlagte Kosten der Bauwerke	Gebäude	Rauminhalt	Nutzfläche	Veranschlagte Kosten der Bauwerke	
	Anzahl	1 000 m³	Anzahl	1 000 EUR	Anzahl	1 000 m³	100 m²	1 000 EUR	
									Anzahl

1) Einschl. Wohnheime. - 2) In Wohn- und Nichtwohngebäuden einschl. Baumaßnahmen an bestehenden Gebäuden.

März kumuliert

2023	4.704	7.252	13.080	3.632.812	1.557	12.259	15.897	2.851.864	15.277
2022	7.095	10.645	18.424	4.658.590	1.799	11.931	16.399	2.458.125	21.493
2021	8.394	11.105	17.406	4.640.132	1.881	12.378	18.330	2.480.210	20.134
2020	6.395	8.636	13.944	3.369.564	1.570	11.105	15.840	2.277.607	16.011
2019	6.218	8.686	13.705	3.243.408	1.607	10.107	15.470	1.872.811	15.851
2018	6.496	8.892	14.549	3.287.713	1.785	13.412	19.155	2.220.041	16.590
2017	6.406	8.695	14.293	3.019.549	1.555	9.029	13.477	1.433.448	16.526
2016	6.739	8.910	14.750	2.958.786	1.825	13.036	18.346	2.085.207	16.857
2015	5.570	7.243	11.593	2.317.248	1.620	10.583	15.630	1.753.721	13.286
2014	5.694	7.502	11.789	2.270.923	1.920	12.908	17.279	1.602.918	13.107
2013	5.696	7.185	11.037	2.101.073	1.776	11.044	16.486	1.507.705	12.248
2012	4.892	6.092	9.171	1.774.758	1.851	10.813	15.569	1.341.925	10.844
2011	5.848	6.970	10.042	1.956.680	1.988	11.325	16.999	1.541.707	11.532
2010	4.187	5.052	7.037	1.327.115	1.964	9.441	13.667	1.215.171	7.949
2009	3.760	4.653	6.609	1.184.003	1.637	10.127	15.012	1.319.194	7.463

Veränderung Jan. - März 2023 zu

2022	-33,7%	-31,9%	-29,0%	-22,0%	-13,5%	2,7%	-3,1%	16,0%	-28,9%
2021	-44,0%	-34,7%	-24,9%	-21,7%	-17,2%	-1,0%	-13,3%	15,0%	-24,1%
2020	-26,4%	-16,0%	-6,2%	7,8%	-0,8%	10,4%	0,4%	25,2%	-4,6%
2019	-24,3%	-16,5%	-4,6%	12,0%	-3,1%	21,3%	2,8%	52,3%	-3,6%
2018	-27,6%	-18,4%	-10,1%	10,5%	-12,8%	-8,6%	-17,0%	28,5%	-7,9%
2017	-26,6%	-16,6%	-8,5%	20,3%	0,1%	35,8%	18,0%	99,0%	-7,6%
2016	-30,2%	-18,6%	-11,3%	22,8%	-14,7%	-6,0%	-13,3%	36,8%	-9,4%
2015	-15,5%	0,1%	12,8%	56,8%	-3,9%	15,8%	1,7%	62,6%	15,0%
2014	-17,4%	-3,3%	11,0%	60,0%	-18,9%	-5,0%	-8,0%	77,9%	16,6%
2013	-17,4%	0,9%	18,5%	72,9%	-12,3%	11,0%	-3,6%	89,2%	24,7%
2012	-3,8%	19,0%	42,6%	104,7%	-15,9%	13,4%	2,1%	112,5%	40,9%
2011	-19,6%	4,0%	30,3%	85,7%	-21,7%	8,2%	-6,5%	85,0%	32,5%
2010	12,3%	43,5%	85,9%	173,7%	-20,7%	29,8%	16,3%	134,7%	92,2%
2009	25,1%	55,9%	97,9%	206,8%	-4,9%	21,1%	5,9%	116,2%	104,7%

Monat März 2023 zu

2022	-36,9%	-36,8%	-36,5%	-30,3%	-13,6%	-12,5%	-4,6%	-1,5%	-36,1%
2021	-55,7%	-46,7%	-35,5%	-34,6%	-23,1%	-17,7%	-27,7%	-11,5%	-35,4%
2020	-33,4%	-24,8%	-11,2%	-1,6%	-6,2%	-16,1%	-11,1%	7,5%	-9,3%
2019	-20,5%	-12,4%	0,5%	16,3%	5,1%	12,4%	5,5%	20,9%	1,2%
2018	-33,9%	-26,3%	-18,9%	1,0%	-13,3%	-31,9%	-28,3%	-10,9%	-16,1%
2017	-36,0%	-23,7%	-9,7%	11,8%	-9,8%	-8,7%	-11,7%	18,5%	-6,8%
2016	-37,0%	-28,5%	-22,4%	8,5%	-29,2%	-38,0%	-35,1%	-20,5%	-18,5%
2015	-27,8%	-16,2%	-4,2%	32,7%	-16,1%	-20,2%	-26,4%	16,4%	-1,8%
2014	-21,4%	-6,7%	9,1%	54,9%	-19,7%	-32,5%	-20,2%	53,0%	18,2%
2013	-25,0%	-10,0%	9,2%	54,3%	-19,4%	-1,8%	-0,1%	43,2%	18,1%
2012	-19,8%	-2,8%	18,7%	69,1%	-27,8%	-5,0%	-9,0%	92,9%	20,9%
2011	-36,9%	-18,5%	2,0%	49,8%	-34,1%	-21,1%	-26,2%	21,2%	8,6%
2010	-12,5%	8,5%	42,8%	107,0%	-36,8%	-7,4%	-8,0%	45,3%	53,7%
2009	3,8%	28,6%	69,5%	152,0%	-17,9%	-2,6%	-7,3%	59,5%	72,7%

Baugenehmigungen Monatsvergleich Niederbayern + Oberbayern + Oberpfalz

März	2023	2022	Veränd.	2023	2022	Veränd.	2023	2022	Veränd.
	EFH	EFH		MFH	MFH		NWG	NWG	
Zusammenfassung	905	1463	-38,1%	1607	2603	-38,3%	30	180	-83,3%

Niederbayern	EFH	EFH	Veränd.	MFH	MFH	Veränd.	NWG	NWG	Veränd.
Deggendorf	8	39	-79,5%	20	50	-60,0%	0	0	
Dingolfing-Landau	6	17	-64,7%	19	21	-9,5%	0	0	
Freyung-Grafenau	13	24	-45,8%	0	11	-100,0%	1	1	0,0%
Kelheim	38	29	31,0%	16	20	-20,0%	1	1	0,0%
Landshut	22	14	57,1%	54	12	350,0%	4	0	
Landshut-Stadt	1	17	-94,1%	0	0		1	2	-50,0%
Passau	22	64	-65,6%	22	50	-56,0%	2	0	
Passau-Stadt	2	3	-33,3%	51	11	363,6%	0	0	
Regen	16	26	-38,5%	0	32	-100,0%	0	0	
Rottal-Inn	24	28	-14,3%	33	4	725,0%	0	3	-100,0%
Straubing-Bogen	20	19	5,3%	22	8	175,0%	0	0	
Straubing-Stadt	1	22	-95,5%	0	97	-100,0%	0	0	
Gesamt	173	302	-42,7%	237	316	-25,0%	9	7	28,6%

Oberbayern	2023	2022	Veränd.	2023	2022	Veränd.	2023	2022	Veränd.
	EFH	EFH		MFH	MFH		NWG	NWG	
Altötting	17	22	-22,7%	33	16	106,3%	0	1	-100,0%
Bad Tölz-Wolfratshausen	15	25	-40,0%	0	17	-100,0%	0	1	-100,0%
Berchtesgadener Land	8	6	33,3%	81	55	47,3%	0	0	
Dachau	26	33	-21,2%	13	28	-53,6%	0	0	
Ebersberg	13	3	333,3%	31	0		0	0	
Eichstätt	24	73	-67,1%	87	18	383,3%	0	0	
Erding	32	32	0,0%	10	30	-66,7%	0	0	
Freising	14	37	-62,2%	151	33	357,6%	0	2	-100,0%
Fürstenfeldbruck	56	27	107,4%	12	50	-76,0%	1	2	-50,0%
Garmisch-Partenkirchen	4	2	100,0%	6	10	-40,0%	1	0	
Ingolstadt-Stadt	6	16	-62,5%	12	37	-67,6%	0	0	
Landsberg a. Lech	31	30	3,3%	15	26	-42,3%	3	0	
Miesbach	2	11	-81,8%	36	79	-54,4%	0	2	-100,0%
Mühldorf a. Inn	21	35	-40,0%	6	26	-76,9%	0	0	
München	38	91	-58,2%	59	184	-67,9%	7	1	600,0%
München-Stadt	97	87	11,5%	625	1143	-45,3%	1	152	-99,3%
Neuburg-Schrobenhausen	15	55	-72,7%	0	0		0	1	-100,0%
Pfaffenhofen a.d. Ilm	27	66	-59,1%	8	26	-69,2%	3	4	-25,0%
Rosenheim	46	64	-28,1%	65	91	-28,6%	2	4	-50,0%
Rosenheim-Stadt	9	10	-10,0%	28	6	366,7%	0	0	
Starnberg	27	20	35,0%	0	0		0	0	
Traunstein	12	66	-81,8%	0	21	-100,0%	0	0	
Weilheim-Schongau	10	42	-76,2%	29	17	70,6%	1	2	-50,0%
Gesamt	550	853	-35,5%	1307	1913	-31,7%	19	172	-89,0%

Oberpfalz	2023	2022	Veränd.	2023	2022	Veränd.	2023	2022	Veränd.
	EFH	EFH		MFH	MFH		NWG	NWG	
Amberg-Stadt	2	6	-66,7%	0	0		0	0	
Amberg-Weizbach	4	32	-87,5%	0	16	-100,0%	0	1	-100,0%
Cham	24	65	-63,1%	6	57	-89,5%	0	0	
Neumarkt i.d. OPf.	29	41	-29,3%	8	64	-87,5%	0	0	
Neustadt a.d. Waldnaab	11	21	-47,6%	11	15	-26,7%	0	0	
Regensburg	54	71	-23,9%	3	16	-81,3%	0	0	
Regensburg-Stadt	33	28	17,9%	29	173	-83,2%	0	0	
Schwandorf	14	29	-51,7%	6	15	-60,0%	2	0	
Tirschenreuth	10	14	-28,6%	0	18	-100,0%	0	0	
Weiden i.d. OPf.-Stadt	1	1	0,0%	0	0		0	0	
Gesamt	182	308	-40,9%	63	374	-83,2%	2	1	100,0%

Baugenehmigungen Monatsvergleich

März	2023	2022		2023	2022		2023	2022	
Schwaben	EFH	EFH	Veränd.	MFH	MFH	Veränd.	NWG	NWG	Veränd.
Aichach-Friedberg	19	35	-45,7%	30	18	66,7%	0	0	
Augsburg	32	54	-40,7%	10	30	-66,7%	0	1	-100,0%
Augsburg (Stadt)	56	25	124,0%	493	133	270,7%	0	2	-100,0%
Dillingen a.d.Donau	21	36	-41,7%	0	33	-100,0%	0	1	-100,0%
Günzburg	26	46	-43,5%	8	23	-65,2%	0	1	-100,0%
Neu-Ulm	30	28	7,1%	4	50	-92,0%	0	1	-100,0%
Lindau (Bodensee)	6	6	0,0%	20	0		0	0	
Ostallgäu	13	38	-65,8%	8	27	-70,4%	0	0	
Unterallgäu	27	50	-46,0%	5	19	-73,7%	0	5	-100,0%
Donau-Ries	33	73	-54,8%	11	54	-79,6%	1	0	
Oberallgäu	8	29	-72,4%	63	6	950,0%	0	2	-100,0%
Kaufbeuren	2	11	-81,8%	0	24	-100,0%	0	0	
Kempten (Allgäu)	7	7	0,0%	17	67	-74,6%	0	0	
Memmingen	1	4	-75,0%	18	0		0	1	-100,0%
Gesamt	281	442	-36,4%	687	484	41,9%	1	14	-92,9%

Baugenehmigungen Monatsvergleich Wohnungen

	2023	2022		2023	2022		2023	2022	
März	EFH	EFH	Veränd.	MFH	MFH	Veränd.	NWG	NWG	Veränd.
Zusammenfassung	326	687	-52,5%	645	1325	-51,3%	5	9	-44,4%

Oberfranken	EFH	EFH	Veränd.	MFH	MFH	Veränd.	NWG	NWG	Veränd.
Bamberg	18	49	-63,3%	0	11	-100,0%	0	0	
Bamberg-Stadt	7	1	600,0%	13	0		0	0	
Bayreuth	10	51	-80,4%	0	30	-100,0%	0	0	
Bayreuth-Stadt	0	2	-100,0%	7	23	-69,6%	0	0	
Coburg	6	13	-53,8%	0	0		0	0	
Coburg-Stadt	2	1	100,0%	0	0		0	0	
Forchheim	23	23	0,0%	8	10	-20,0%	0	1	-100,0%
Hof	1	12	-91,7%	10	0		0	0	
Hof-Stadt	7	7	0,0%	0	0		0	0	
Kronach	5	6	-16,7%	0	0		0	0	
Kulmbach	5	12	-58,3%	0	0		0	0	
Lichtenfels	13	9	44,4%	0	28	-100,0%	0	0	
Wunsiedel	6	15	-60,0%	0	11	-100,0%	0	3	-100,0%
Gesamt	103	201	-48,8%	38	113	-66,4%	0	4	-100,0%

	2023	2022		2023	2022		2023	2022	
Mittelfranken	EFH	EFH	Veränd.	MFH	MFH	Veränd.	NWG	NWG	Veränd.
Ansbach	28	36	-22,2%	5	51	-90,2%	1	1	0,0%
Ansbach-Stadt	5	0		0	0		0	0	
Erlangen	0	6	-100,0%	11	45	-75,6%	0	0	
Erlangen-Höchstadt	8	33	-75,8%	8	36	-77,8%	2	0	
Fürth	13	11	18,2%	6	5	20,0%	0	0	
Fürth-Stadt	2	6	-66,7%	0	0		0	0	
Nürnberg (Stadt)	17	36	-52,8%	368	716	-48,6%	0	0	
Nürnberger Land	5	27	-81,5%	55	0		0	0	
Neustadt / Aisch	6	16	-62,5%	4	3	33,3%	0	0	
Roth	22	33	-33,3%	45	17	164,7%	0	2	-100,0%
Schwabach	0	8	-100,0%	0	16	-100,0%	0	0	
Weißenburg-Gunzenh.	8	20	-60,0%	0	34	-100,0%	0	1	-100,0%
Gesamt	114	232	-50,9%	502	923	-45,6%	3	4	-25,0%

	2023	2022		2023	2022		2023	2022	
Unterfranken	EFH	EFH	Veränd.	MFH	MFH	Veränd.	NWG	NWG	Veränd.
Aschaffenburg	8	28	-71,4%	9	22	-59,1%	0	0	
Bad Kissingen	16	28	-42,9%	6	28	-78,6%	1	1	0,0%
Rhön-Grabfeld	6	33	-81,8%	0	19	-100,0%	0	0	
Haßberge	7	30	-76,7%	0	23	-100,0%	0	0	
Kitzingen	7	8	-12,5%	7	19	-63,2%	0	0	
Miltenberg	7	19	-63,2%	39	22	77,3%	0	0	
Main-Spessart	4	21	-81,0%	9	27	-66,7%	0	0	
Schweinfurt	21	34	-38,2%	3	25	-88,0%	0	0	
Würzburg	18	37	-51,4%	0	15	-100,0%	1	0	
Aschaffenburg (Stadt)	9	11	-18,2%	8	19	-57,9%	0	0	
Schweinfurt (Stadt)	4	2	100,0%	0	21	-100,0%	0	0	
Würzburg (Stadt)	2	3	-33,3%	24	49	-51,0%	0	0	
Gesamt	109	254	-57,1%	105	289	-63,7%	2	1	100,0%

Baugenehmigungen kumuliert zum März

Niederbayern + Oberbayern + Oberpfalz

Wohnungen	2023	2022		2023	2022		2023	2022	
März kumuliert	EFH	EFH	Veränd.	MFH	MFH	Veränd.	NWG	NWG	Veränd.
Zusammenfas-sung (Obb./Ndb./Opf.)	2564	4037	-36,5%	5221	6574	-20,6%	100	295	-66,1%

Niederbayern	EFH	EFH	Veränd.	MFH	MFH	Veränd.	NWG	NWG	Veränd.
Deggendorf	31	158	-80,4%	31	206	-85,0%	1	0	
Dingolfing-Landau	48	38	26,3%	44	58	-24,1%	3	0	
Freyung-Grafenau	40	71	-43,7%	18	30	-40,0%	1	1	0,0%
Kelheim	84	95	-11,6%	108	361	-70,1%	2	1	100,0%
Landshut	61	69	-11,6%	88	56	57,1%	5	14	-64,3%
Landshut-Stadt	14	34	-58,8%	18	59	-69,5%	1	2	-50,0%
Passau	74	194	-61,9%	60	260	-76,9%	2	3	-33,3%
Passau-Stadt	14	18	-22,2%	78	206	-62,1%	0	0	
Regen	23	57	-59,6%	0	67	-100,0%	5	0	
Rottal-Inn	82	97	-15,5%	66	36	83,3%	7	4	75,0%
Straubing-Bogen	49	126	-61,1%	45	100	-55,0%	0	15	-100,0%
Straubing-Stadt	1	37	-97,3%	219	150	46,0%	0	0	
Gesamt	521	994	-47,6%	775	1589	-51,2%	27	40	-32,5%

	2023	2022		2023	2022		2023	2022	
Oberbayern	EFH	EFH	Veränd.	MFH	MFH	Veränd.	NWG	NWG	Veränd.
Altötting	29	57	-49,1%	33	56	-41,1%	0	2	-100,0%
Bad Tölz-Wolfratshausen	46	65	-29,2%	163	81	101,2%	11	3	266,7%
Berchtesgadener Land	17	29	-41,4%	99	120	-17,5%	0	0	
Dachau	61	87	-29,9%	52	123	-57,7%	0	0	
Ebersberg	57	23	147,8%	83	11	654,5%	8	0	
Eichstätt	88	184	-52,2%	122	60	103,3%	0	1	-100,0%
Erding	59	73	-19,2%	73	60	21,7%	1	25	-96,0%
Freising	64	99	-35,4%	446	49	810,2%	6	3	100,0%
Fürstenfeldbruck	78	85	-8,2%	28	99	-71,7%	1	4	-75,0%
Garmisch-Partenkirchen	18	7	157,1%	6	29	-79,3%	1	0	
Ingolstadt-Stadt	41	53	-22,6%	61	142	-57,0%	0	2	-100,0%
Landsberg a. Lech	98	93	5,4%	33	90	-63,3%	3	3	0,0%
Miesbach	18	45	-60,0%	44	132	-66,7%	0	4	-100,0%
Mühldorf a. Inn	42	106	-60,4%	6	94	-93,6%	1	1	0,0%
München	115	201	-42,8%	86	563	-84,7%	7	4	75,0%
München-Stadt	261	211	23,7%	2300	1826	26,0%	5	159	-96,9%
Neuburg-Schrobenhausen	53	105	-49,5%	20	31	-35,5%	1	3	-66,7%
Pfaffenhofen a.d. Ilm	76	146	-47,9%	157	61	157,4%	5	7	-28,6%
Rosenheim	128	180	-28,9%	117	236	-50,4%	8	8	0,0%
Rosenheim-Stadt	26	18	44,4%	59	102	-42,2%	1	1	0,0%
Starnberg	78	52	50,0%	29	25	16,0%	0	6	-100,0%
Traunstein	45	136	-66,9%	27	120	-77,5%	4	5	-20,0%
Weilheim-Schongau	45	105	-57,1%	90	56	60,7%	3	4	-25,0%
Gesamt	1543	2160	-28,6%	4134	4166	-0,8%	66	245	-73,1%

	2023	2022		2022	2022		2022	2022	
Oberpfalz	EFH	EFH	Veränd.	MFH	MFH	Veränd.	NWG	NWG	Veränd.
Amberg-Stadt	7	15	-53,3%	0	12	-100,0%	0	0	
Amberg-Weizsach	21	96	-78,1%	10	48	-79,2%	0	1	-100,0%
Cham	57	141	-59,6%	18	147	-87,8%	0	2	-100,0%
Neumarkt i.d. OPf.	73	98	-25,5%	26	108	-75,9%	2	3	-33,3%
Neustadt a.d. Waldnaab	37	69	-46,4%	11	35	-68,6%	0	0	
Regensburg	140	244	-42,6%	156	53	194,3%	1	2	-50,0%
Regensburg-Stadt	75	43	74,4%	35	173	-79,8%	2	1	100,0%
Schwandorf	69	113	-38,9%	47	167	-71,9%	2	1	100,0%
Tirschenreuth	19	53	-64,2%	9	27	-66,7%	0	0	
Weiden i.d. OPf.-Stadt	2	11	-81,8%	0	49	-100,0%	0	0	
Gesamt	500	883	-43,4%	312	819	-61,9%	7	10	-30,0%

Baugenehmigungen kumuliert

März kumuliert

	2023	2022		2022	2022		2022	2022	
Schwaben	EFH	EFH	Veränd.	MFH	MFH	Veränd.	NWG	NWG	Veränd.
Aichach-Friedberg	81	98	-17,3%	138	116	19,0%	0	1	-100,0%
Augsburg	108	165	-34,5%	63	113	-44,2%	0	5	-100,0%
Augsburg (Stadt)	76	37	105,4%	756	150	404,0%	1	2	-50,0%
Dillingen a.d.Donau	68	77	-11,7%	36	102	-64,7%	0	3	-100,0%
Günzburg	84	127	-33,9%	33	95	-65,3%	0	1	-100,0%
Neu-Ulm	59	87	-32,2%	50	76	-34,2%	1	2	-50,0%
Lindau (Bodensee)	13	21	-38,1%	32	86	-62,8%	1	0	
Ostallgäu	40	115	-65,2%	48	51	-5,9%	0	2	-100,0%
Unterallgäu	80	132	-39,4%	129	63	104,8%	2	8	-75,0%
Donau-Ries	73	143	-49,0%	17	139	-87,8%	1	0	
Oberallgäu	26	65	-60,0%	97	78	24,4%	0	55	-100,0%
Kaufbeuren	5	11	-54,5%	10	24	-58,3%	0	0	
Kempten (Allgäu)	9	10	-10,0%	51	78	-34,6%	1	21	-95,2%
Memmingen	6	9	-33,3%	18	32	-43,8%	0	1	-100,0%
Gesamt	728	1097	-33,6%	1478	1203	22,9%	7	101	-93,1%

Baugenehmigungen kumuliert Wohnungen

	2023	2022		2022	2022		2022	2022	
März kumuliert	EFH	EFH	Veränd.	MFH	MFH	Veränd.	NWG	NWG	Veränd.
Zusammenfassung	1087	1990	-45,4%	2002	3523	-43,2%	47	31	51,6%

Oberfranken			Veränd.			Veränd.			Veränd.
Bamberg	52	118	-55,9%	4	23	-82,6%	0	0	
Bamberg-Stadt	8	6	33,3%	266	69	285,5%	0	0	
Bayreuth	30	98	-69,4%	3	38	-92,1%	1	0	
Bayreuth-Stadt	6	5	20,0%	14	35	-60,0%	0	0	
Coburg	21	44	-52,3%	91	40	127,5%	0	0	
Coburg-Stadt	5	3	66,7%	0	23	-100,0%	0	0	
Forchheim	52	84	-38,1%	12	34	-64,7%	0	2	-100,0%
Hof	11	49	-77,6%	10	7	42,9%	1	0	
Hof-Stadt	8	10	-20,0%	4	0		0	0	
Kronach	11	33	-66,7%	0	67	-100,0%	0	0	
Kulmbach	13	27	-51,9%	6	45	-86,7%	0	0	
Lichtenfels	29	48	-39,6%	0	36	-100,0%	0	1	-100,0%
Wunsiedel	12	32	-62,5%	0	65	-100,0%	0	3	-100,0%
Gesamt	258	557	-53,7%	410	482	-14,9%	2	6	-66,7%

	2023	2022		2022	2022		2022	2022	
Mittelfranken	EFH	EFH	Veränd.	MFH	MFH	Veränd.	NWG	NWG	Veränd.
Ansbach	87	159	-45,3%	12	132	-90,9%	3	1	200,0%
Ansbach-Stadt	15	21	-28,6%	21	39	-46,2%	0	0	
Erlangen	30	18	66,7%	122	105	16,2%	0	6	-100,0%
Erlangen-Höchststadt	24	100	-76,0%	60	175	-65,7%	3	0	
Fürth	98	38	157,9%	6	224	-97,3%	0	1	-100,0%
Fürth-Stadt	9	17	-47,1%	41	277	-85,2%	0	0	
Nürnberg (Stadt)	61	94	-35,1%	845	1162	-27,3%	0	0	
Nürnberger Land	49	74	-33,8%	65	19	242,1%	0	0	
Neustadt / Aisch	15	77	-80,5%	4	41	-90,2%	0	0	
Roth	83	90	-7,8%	81	39	107,7%	0	2	-100,0%
Schwabach	4	12	-66,7%	31	35	-11,4%	0	1	-100,0%
Weißenburg-Gunzenh.	24	81	-70,4%	12	139	-91,4%	25	2	1150,0%
Gesamt	499	781	-36,1%	1300	2387	-45,5%	31	13	138,5%

	2023	2022		2022	2022		2022	2022	
Unterfranken	EFH	EFH	Veränd.	MFH	MFH	Veränd.	NWG	NWG	Veränd.
Aschaffenburg	24	67	-64,2%	33	72	-54,2%	2	2	0,0%
Bad Kissingen	49	68	-27,9%	37	32	15,6%	1	1	0,0%
Rhön-Grabfeld	26	62	-58,1%	0	35	-100,0%	0	0	
Haßberge	26	66	-60,6%	0	27	-100,0%	0	0	
Kitzingen	26	54	-51,9%	18	49	-63,3%	0	6	-100,0%
Miltenberg	20	57	-64,9%	75	38	97,4%	5	0	
Main-Spessart	16	68	-76,5%	21	49	-57,1%	1	2	-50,0%
Schweinfurt	44	86	-48,8%	9	54	-83,3%	1	0	
Würzburg	62	97	-36,1%	9	66	-86,4%	4	1	300,0%
Aschaffenburg	18	16	12,5%	15	53	-71,7%	0	0	
Schweinfurt	8	5	60,0%	30	119	-74,8%	0	0	
Würzburg	11	6	83,3%	45	60	-25,0%	0	0	
Gesamt	330	652	-49,4%	292	654	-55,4%	14	12	16,7%