

Baugenehmigungen BAYERN

Mai 2024

Inhalt:

1. **Übersicht Baugenehmigungen Bayern (Regierungsbezirke) Wohnbau nach Haustyp (EFH/ZFH und MFH)**
2. **Diagramm Genehmigungen Wohngebäude nach Monaten**
3. **Diagramm Genehmigungen Wohnungen nach Monaten**
4. **Diagramm Wohnungen und Gebäude Wohnbau und Regierungsbezirk kumuliert**
5. **Diagramm Wohnungen und Gebäude EFH/ZFH und Regierungsbezirk kumuliert**
6. **Diagramm Wohnungen und Gebäude MFH und Regierungsbezirk kumuliert**
7. **Genehmigungen nach Sektor (Wohnbau oder Nichtwohnbau)**
8. **Baugenehmigungen nach Bezirken und Landkreisen Monat**
9. **Baugenehmigungen nach Bezirken und Landkreisen kumuliert**

Übersicht



Mai	Baugenehmigung Wohnungen								
	EFH/ZFH			MFH			Gesamt		
	2024	2023	z. VJ	2024	2023	z. VJ	2024	2023	z. VJ
Bayern	1.092	1.389	-21,4%	1.787	3.213	-44,4%	2.879	4.602	-37,4%
Oberbayern	387	481	-19,5%	969	1285	-24,6%	1356	1766	-23,2%
Niederbayern	154	177	-13,0%	134	313	-57,2%	288	490	-41,2%
Oberpfalz	112	168	-33,3%	54	474	-88,6%	166	642	-74,1%
Oberfranken	86	90	-4,4%	68	55	23,6%	154	145	6,2%
Mittelfranken	90	119	-24,4%	55	430	-87,2%	145	549	-73,6%
Unterfranken	91	94	-3,2%	63	190	-66,8%	154	284	-45,8%
Schwaben	172	260	-33,8%	444	466	-4,7%	616	726	-15,2%

Mai kumuliert	Baugenehmigung Wohnungen								
	EFH/ZFH			MFH (inkl. Wohnheime)			Gesamt		
	2024	2023	z. VJ	2024	2023	z. VJ	2024	2023	z. VJ
Bayern	5.532	7.017	-21,2%	10.618	13.874	-23,5%	16.150	20.891	-22,7%
Oberbayern	1.905	2.582	-26,2%	4.864	6.132	-20,7%	6769	8.714	-22,3%
Niederbayern	772	834	-7,4%	684	1.213	-43,6%	1456	2.047	-28,9%
Oberpfalz	638	809	-21,1%	502	1.067	-53,0%	1140	1.876	-39,2%
Oberfranken	349	425	-17,9%	195	494	-60,5%	544	919	-40,8%
Mittelfranken	578	699	-17,3%	1.664	2.286	-27,2%	2242	2.985	-24,9%
Unterfranken	448	520	-13,8%	396	540	-26,7%	844	1.060	-20,4%
Schwaben	842	1.148	-26,7%	2.313	2.142	8,0%	3155	3.290	-4,1%

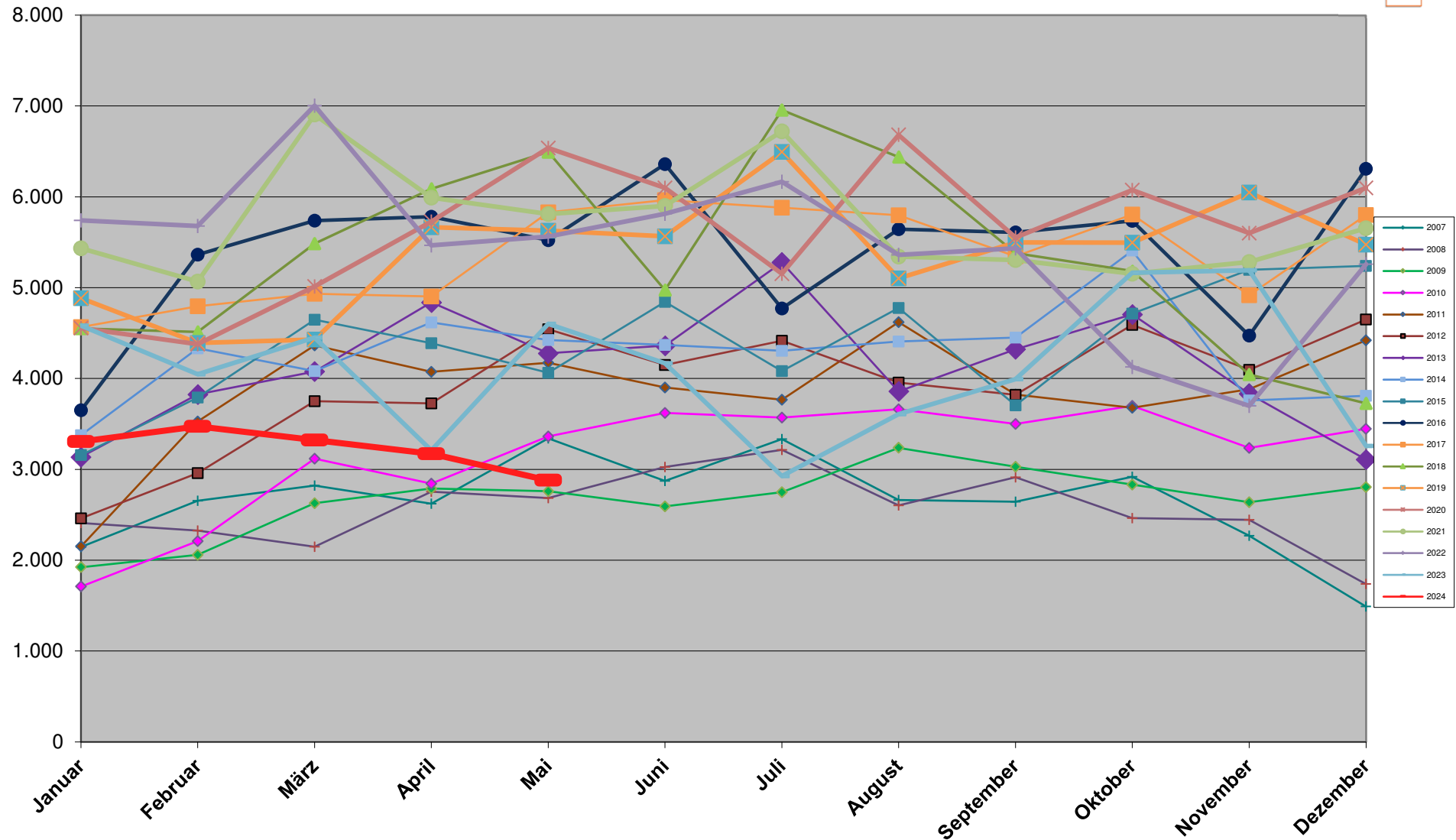
Übersicht



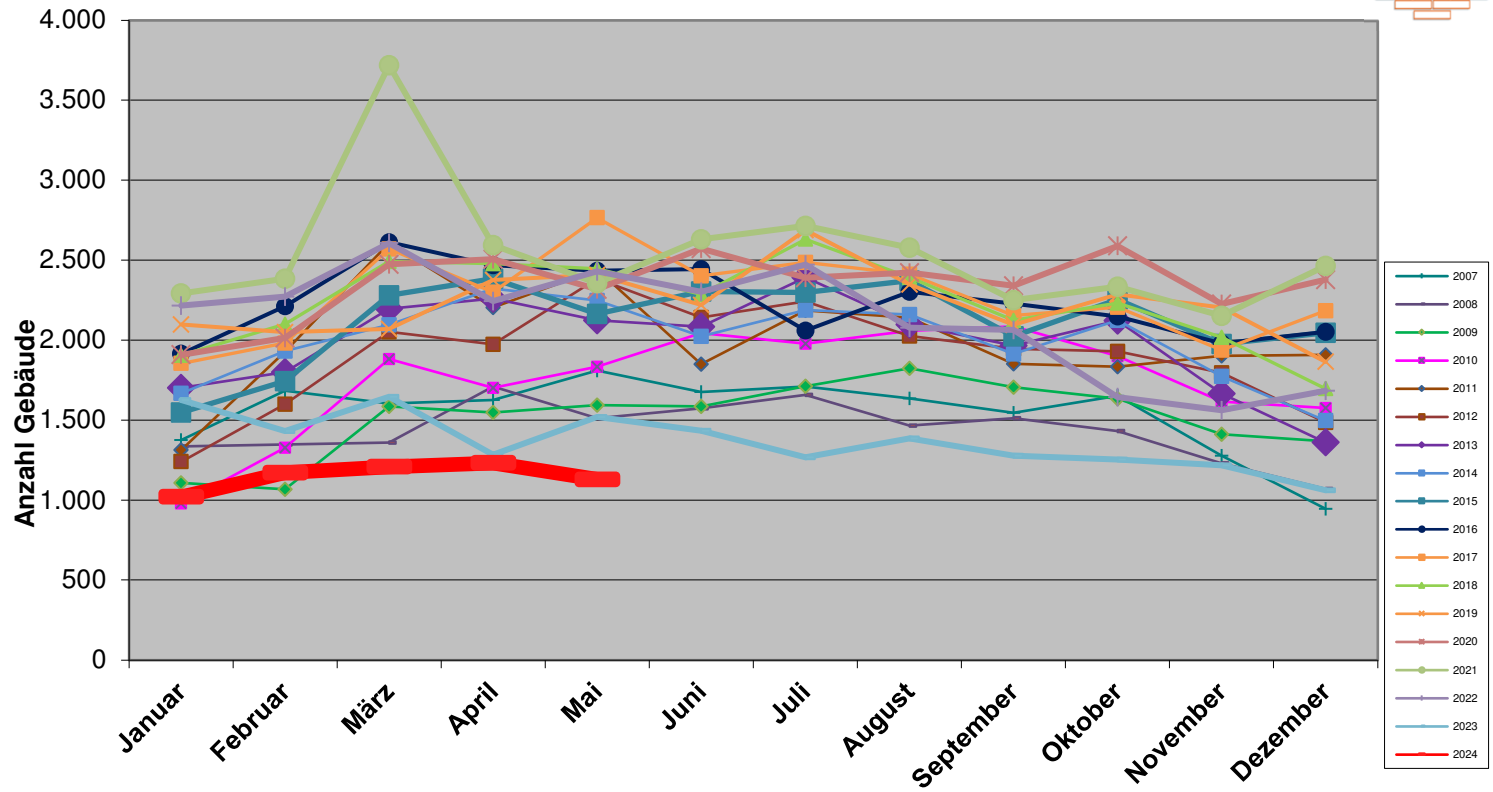
Mai	Baugenehmigung Gebäude								
	EFH/ZFH			MFH			Gesamt		
	2024	2023	z. VJ	2024	2023	z. VJ	2024	2023	z. VJ
Bayern	944	1.224	-22,9%	185	295	-37,3%	1.129	1.519	-25,7%
Oberbayern	338	426	-20,7%	93	118	-21,2%	431	544	-20,8%
Niederbayern	133	152	-12,5%	14	25	-44,0%	147	177	-16,9%
Oberpfalz	95	152	-37,5%	10	40	-75,0%	105	192	-45,3%
Oberfranken	78	84	-7,1%	11	8	37,5%	89	92	-3,3%
Mittelfranken	79	106	-25,5%	8	34	-76,5%	87	140	-37,9%
Unterfranken	81	80	1,3%	9	20	-55,0%	90	100	-10,0%
Schwaben	140	224	-37,5%	40	50	-20,0%	180	274	-34,3%

Mai kumuliert	Baugenehmigung Gebäude								
	EFH/ZFH			MFH (inkl. Wohnheime)			Gesamt		
	2024	2023	z. VJ	2024	2023	z. VJ	2024	2023	z. VJ
Bayern	4.773	6.228	-23,4%	987	1.278	-22,8%	5.760	7.506	-23,3%
Oberbayern	1.636	2.303	-29,0%	454	562	-19,2%	2090	2.865	-27,1%
Niederbayern	662	731	-9,4%	86	116	-25,9%	748	847	-11,7%
Oberpfalz	545	714	-23,7%	67	114	-41,2%	612	828	-26,1%
Oberfranken	316	389	-18,8%	27	42	-35,7%	343	431	-20,4%
Mittelfranken	517	632	-18,2%	124	147	-15,6%	641	779	-17,7%
Unterfranken	390	452	-13,7%	49	69	-29,0%	439	521	-15,7%
Schwaben	707	1.007	-29,8%	180	228	-21,1%	887	1.235	-28,2%

Baugenehmigungen Bayern Wohnungen

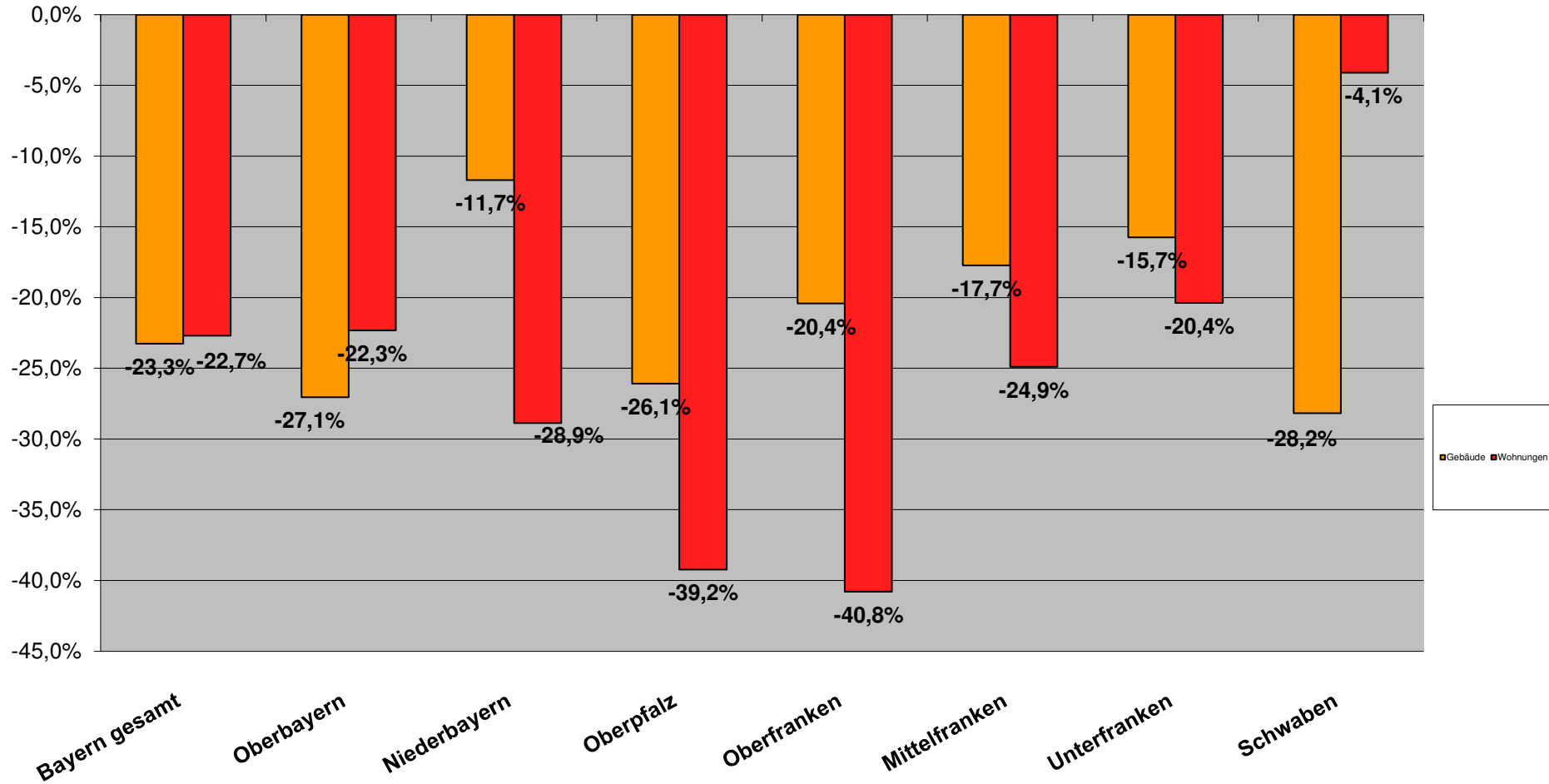


Baugenehmigungen Bayern Wohngebäude



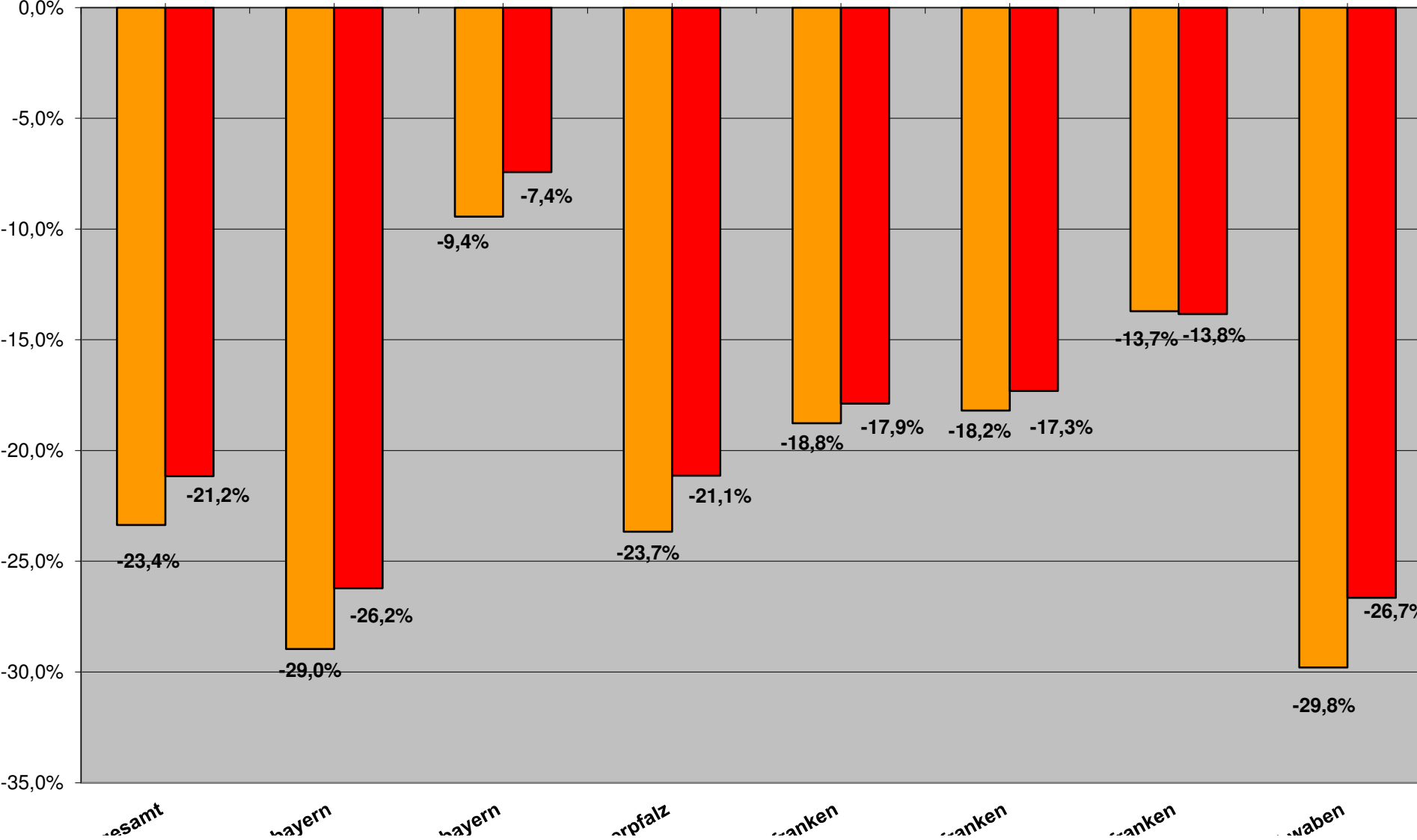
Entwicklung Baugenehmigungen kum. 2024

Wohnbau (EFH/ZFH und MFH)



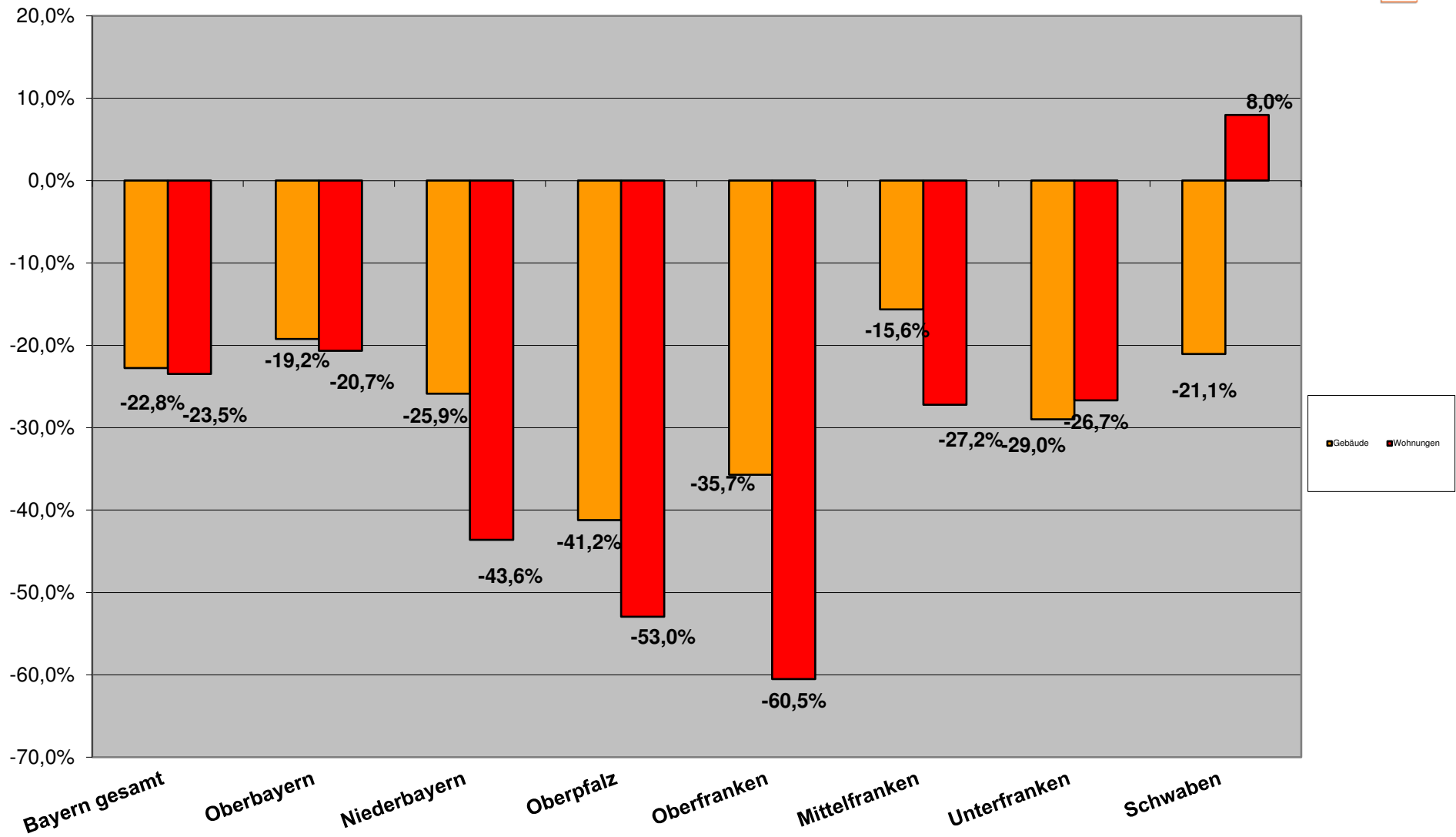
Entwicklung Baugenehmigungen kum. 2024

EFH/ZFH Wohnungsbau



Entwicklung Baugenehmigungen kum. 2024

Mehrfamilienwohnbau



Berichtszeitraum	Errichtung neuer Gebäude								Wohnungen insgesamt 2)
	Wohnbau 1)				Nicht-Wohnbau				
	Gebäude	Rauminhalt	Wohnungen	Veranschlagte Kosten der Bauwerke	Gebäude	Rauminhalt	Nutzfläche	Veranschlagte Kosten der Bauwerke	
	Anzahl	1 000 m³	Anzahl	1 000 EUR	Anzahl	1 000 m³	100 m²	1 000 EUR	

1) Einschl. Wohnheime. - 2) in Wohn- und Nichtwohngebäuden einschl. Baumaßnahmen an bestehenden Gebäuden.

Mai kumuliert

2024	5.760	9.111	16.150	4.795.366	2.523	17.512	24.000	4.300.384	20.237
2023	7.506	11.692	20.891	5.817.453	2.629	19.065	25.359	4.413.265	24.778
2022	11.769	17.296	29.452	7.631.243	3.023	21.368	28.321	4.706.030	34.516
2021	13.342	18.206	29.206	7.606.969	3.385	21.297	31.522	4.276.573	33.923
2020	11.219	15.480	26.209	6.068.214	2.886	20.832	29.954	4.153.702	30.238
2019	11.000	15.453	24.995	5.830.054	2.910	18.575	28.571	3.405.632	29.062
2018	11.419	16.055	27.130	5.888.308	3.248	23.787	34.686	4.471.121	30.967
2017	11.470	15.276	25.024	5.321.619	2.933	16.837	25.379	2.837.945	28.837
2016	11.639	15.605	26.052	5.208.923	3.343	21.231	30.595	3.394.724	29.653
2015	10.118	12.968	20.042	4.130.120	2.940	17.361	26.349	2.739.045	23.239
2014	10.264	13.326	20.831	4.053.723	3.521	20.986	29.893	2.693.221	23.393
2013	10.078	12.940	20.152	3.757.993	3.425	18.728	27.981	2.511.982	22.358
2012	9.249	11.511	17.440	3.350.977	3.598	19.747	28.578	2.477.146	20.072
2011	10.492	12.576	18.288	3.509.911	3.884	20.887	31.250	2.799.249	20.799
2010	7.722	9.267	13.242	2.444.040	3.987	18.856	27.172	2.166.097	14.984
2009	6.901	8.503	12.157	2.168.100	3.129	17.641	25.271	2.186.980	13.828

Veränderung Jan. - Mai 2024 zu

2023	-23,3%	-22,1%	-22,7%	-17,6%	-4,0%	-8,1%	-5,4%	-2,6%	-18,3%
2022	-36,2%	-32,4%	-29,1%	-23,8%	-13,0%	-10,8%	-10,5%	-6,2%	-28,2%
2021	-43,7%	-35,8%	-28,5%	-23,5%	-22,3%	-10,5%	-19,6%	3,2%	-27,0%
2020	-33,1%	-24,5%	-20,3%	-4,1%	-8,9%	-8,5%	-15,3%	6,2%	-18,1%
2019	-31,8%	-24,3%	-16,4%	-0,2%	-9,7%	2,6%	-11,2%	29,6%	-14,7%
2018	-34,3%	-27,2%	-23,0%	-1,2%	-19,1%	-19,9%	-26,9%	-1,3%	-20,0%
2017	-34,6%	-23,5%	-16,5%	9,3%	-10,4%	13,2%	-0,1%	55,5%	-14,1%
2016	-35,5%	-25,1%	-19,8%	11,7%	-21,4%	-10,2%	-17,1%	30,0%	-16,4%
2015	-25,8%	-9,8%	4,2%	40,9%	-10,6%	9,8%	-3,8%	61,1%	6,6%
2014	-26,9%	-12,3%	0,3%	43,5%	-25,3%	-9,2%	-15,2%	63,9%	5,9%
2013	-25,5%	-9,6%	3,7%	54,8%	-23,2%	1,8%	-9,4%	75,7%	10,8%
2012	-18,8%	1,6%	19,8%	73,6%	-26,9%	-3,5%	-11,3%	78,2%	23,4%
2011	-28,5%	-7,0%	14,2%	65,7%	-32,3%	-8,7%	-18,9%	57,7%	19,1%
2010	-2,8%	26,2%	57,8%	138,0%	-34,1%	1,1%	-6,7%	103,7%	65,4%
2009	8,8%	37,5%	71,8%	168,3%	-16,0%	8,1%	0,3%	101,8%	79,2%

Monat Mai 2024 zu

2023	-25,7%	-33,8%	-37,4%	-29,1%	-15,3%	-25,2%	-24,7%	-27,1%	-31,6%
2022	-53,5%	-49,6%	-48,2%	-41,1%	-22,5%	-23,1%	-21,1%	-39,3%	-41,5%
2021	-52,1%	-50,1%	-50,4%	-37,7%	-33,4%	-36,7%	-40,3%	-14,7%	-43,6%
2020	-51,3%	-49,0%	-56,0%	-32,2%	-23,7%	-8,0%	-21,8%	-16,3%	-48,7%
2019	-53,1%	-48,3%	-48,8%	-28,1%	-22,5%	-27,3%	-32,2%	6,0%	-41,0%
2018	-53,8%	-52,7%	-55,7%	-29,8%	-25,7%	-28,3%	-39,4%	-16,2%	-47,0%
2017	-59,2%	-52,1%	-50,6%	-27,4%	-27,2%	-9,7%	-18,9%	30,3%	-42,6%
2016	-53,6%	-48,3%	-47,9%	-19,3%	-27,8%	-11,3%	-21,2%	28,0%	-38,8%
2015	-47,8%	-37,3%	-29,1%	4,9%	-21,0%	-13,6%	-20,6%	48,2%	-17,1%
2014	-49,8%	-40,1%	-34,9%	2,2%	-29,6%	-19,1%	-22,3%	45,0%	-25,1%
2013	-46,8%	-37,4%	-32,7%	15,4%	-35,9%	-11,5%	-21,3%	72,1%	-20,1%
2012	-52,6%	-42,4%	-36,6%	4,0%	-45,2%	-36,6%	-40,4%	16,9%	-23,6%
2011	-53,7%	-40,2%	-31,0%	14,7%	-48,8%	-35,6%	-42,6%	19,8%	-20,0%
2010	-38,4%	-23,6%	-14,4%	52,1%	-50,5%	-41,2%	-43,7%	24,5%	-0,5%
2009	-29,1%	-12,2%	4,3%	80,4%	-25,0%	-22,2%	-17,5%	90,2%	19,7%

Baugenehmigungen Monatsvergleich Niederbayern + Oberbayern + Oberpfalz

Mai	2024	2023		2024	2023		2024	2023	
	EFH	EFH	Veränd.	MFH	MFH	Veränd.	NWG	NWG	Veränd.
Zusammenfassung (Obb./Ndb./Opf.)	653	826	-20,9%	1157	2072	-44,2%	102	69	47,8%

Niederbayern	EFH	EFH	Veränd.	MFH	MFH	Veränd.	NWG	NWG	Veränd.
Deggendorf	21	35	-40,0%	0	55	-100,0%	0	3	-100,0%
Dingolfing-Landau	10	13	-23,1%	6	9	-33,3%	0	0	
Freyung-Grafenau	12	9	33,3%	5	0		0	0	
Kelheim	12	14	-14,3%	73	3	2333,3%	0	2	-100,0%
Landshut	15	12	25,0%	0	17	-100,0%	0	0	
Landshut-Stadt	2	2	0,0%	3	165	-98,2%	0	0	
Passau	15	23	-34,8%	15	29	-48,3%	0	6	-100,0%
Passau-Stadt	12	1	1100,0%	8	0		1	0	
Regen	9	7	28,6%	5	0		1	0	
Rottal-Inn	31	22	40,9%	3	0		1	0	
Straubing-Bogen	14	31	-54,8%	4	3	33,3%	1	0	
Straubing-Stadt	1	8	-87,5%	12	32	-62,5%	0	3	-100,0%
Gesamt	154	177	-13,0%	134	313	-57,2%	4	14	-71,4%

Oberbayern	2024	2023		2024	2023		2024	2023	
	EFH	EFH	Veränd.	MFH	MFH	Veränd.	NWG	NWG	Veränd.
Altötting	7	8	-12,5%	0	14	-100,0%	0	1	-100,0%
Bad Tölz-Wolfratshausen	22	18	22,2%	9	13	-30,8%	0	15	-100,0%
Berchtesgadener Land	5	3	66,7%	0	52	-100,0%	0	1	-100,0%
Dachau	22	20	10,0%	20	155	-87,1%	0	0	
Ebersberg	6	7	-14,3%	6	80	-92,5%	0	0	
Eichstätt	25	24	4,2%	4	3	33,3%	0	1	-100,0%
Erding	16	20	-20,0%	33	98	-66,3%	0	5	-100,0%
Freising	18	9	100,0%	11	0		0	0	
Fürstenfeldbruck	18	13	38,5%	0	19	-100,0%	54	3	1700,0%
Garmisch-Partenkirchen	9	6	50,0%	4	5	-20,0%	0	1	-100,0%
Ingolstadt-Stadt	6	2	200,0%	0	221	-100,0%	0	0	
Landsberg a. Lech	22	32	-31,3%	8	6	33,3%	0	0	
Miesbach	6	4	50,0%	5	4	25,0%	0	0	
Mühldorf a. Inn	12	49	-75,5%	9	32	-71,9%	0	0	
München	22	68	-67,6%	65	76	-14,5%	1	1	0,0%
München-Stadt	55	34	61,8%	547	380	43,9%	37	2	1750,0%
Neuburg-Schrobenhausen	18	16	12,5%	0	4	-100,0%	0	2	-100,0%
Pfaffenhofen a.d. Ilm	19	39	-51,3%	17	10	70,0%	0	6	-100,0%
Rosenheim	22	30	-26,7%	38	40	-5,0%	2	9	-77,8%
Rosenheim-Stadt	7	5	40,0%	58	14	314,3%	0	0	
Sarnberg	13	33	-60,6%	30	16	87,5%	0	0	
Traunstein	18	20	-10,0%	99	22	350,0%	0	1	-100,0%
Weilheim-Schongau	19	21	-9,5%	6	21	-71,4%	0	3	-100,0%
Gesamt	387	481	-19,5%	969	1285	-24,6%	94	51	84,3%

Oberpfalz	2024	2023		2024	2023		2024	2023	
	EFH	EFH	Veränd.	MFH	MFH	Veränd.	NWG	NWG	Veränd.
Amberg-Stadt	0	7	-100,0%	0	28	-100,0%	0	0	
Amberg-Sulzbach	7	4	75,0%	0	0		0	0	
Cham	21	15	40,0%	5	6	-16,7%	2	0	
Neumarkt i.d. OPf.	22	18	22,2%	23	74	-68,9%	1	2	-50,0%
Neustadt a.d. Waldnaab	9	24	-62,5%	3	10	-70,0%	0	0	
Regensburg	37	56	-33,9%	0	27	-100,0%	0	2	-100,0%
Regensburg-Stadt	2	2	0,0%	15	242	-93,8%	0	0	
Schwandorf	6	30	-80,0%	8	71	-88,7%	1	0	
Tirschenreuth	8	10	-20,0%	0	16	-100,0%	0	0	
Weiden i.d. OPf.-Stadt	0	2	-100,0%	0	0		0	0	
Gesamt	112	168	-33,3%	54	474	-88,6%	4	4	0,0%

Baugenehmigungen Monatsvergleich

	2024	2023		2024	2023		2024	2023	
Mai									
Schwaben	EFH	EFH	Veränd.	MFH	MFH	Veränd.	NWG	NWG	Veränd.
Aichach-Friedberg	24	22	9,1%	17	17	0,0%	0	0	
Augsburg	36	43	-16,3%	77	75	2,7%	0	3	-100,0%
Augsburg (Stadt)	0	13	-100,0%	135	76	77,6%	0	0	
Dillingen a.d.Donau	10	9	11,1%	0	18	-100,0%	0	0	
Günzburg	23	10	130,0%	0	18	-100,0%	0	1	-100,0%
Neu-Ulm	6	15	-60,0%	3	47	-93,6%	0	0	
Lindau (Bodensee)	7	1	600,0%	67	8	737,5%	0	0	
Ostallgäu	7	41	-82,9%	0	38	-100,0%	0	0	
Unterallgäu	21	41	-48,8%	13	30	-56,7%	0	0	
Donau-Ries	19	29	-34,5%	0	19	-100,0%	1	1	0,0%
Oberallgäu	8	15	-46,7%	14	37	-62,2%	0	7	-100,0%
Kaufbeuren	2	4	-50,0%	0	0		0	0	
Kempton (Allgäu)	5	13	-61,5%	85	79	7,6%	0	0	
Memmingen	4	4	0,0%	33	4	725,0%	0	0	
Gesamt	172	260	-33,8%	444	466	-4,7%	1	12	-91,7%

Baugenehmigungen Monatsvergleich

Wohnungen

	2024	2023		2024	2023		2024	2023	
Mai	EFH	EFH	Veränd.	MFH	MFH	Veränd.	NWG	NWG	Veränd.
Zusammenfassung	267	303	88,1%	186	675	27,6%	6	3	200,0%

Oberfranken	EFH	EFH	Veränd.	MFH	MFH	Veränd.	NWG	NWG	Veränd.
Bamberg	23	20	15,0%	8	0		0	0	
Bamberg-Stadt	3	7	-57,1%	0	24	-100,0%	0	0	
Bayreuth	11	15	-26,7%	0	4	-100,0%	0	0	
Bayreuth-Stadt	3	6	-50,0%	10	27	-63,0%	0	0	
Coburg	4	1	300,0%	0	0		0	0	
Coburg-Stadt	1	2	-50,0%	0	0		0	0	
Forchheim	13	12	8,3%	23	0		0	0	
Hof	11	6	83,3%	6	0		0	0	
Hof-Stadt	2	1	100,0%	0	0		0	0	
Kronach	4	2	100,0%	21	0		0	0	
Kulmbach	1	4	-75,0%	0	0		0	0	
Lichtenfels	7	11	-36,4%	0	0		0	0	
Wunsiedel	3	3	0,0%	0	0		0	1	-100,0%
Gesamt	86	90	-4,4%	68	55	23,6%	0	1	#####

	2024	2023		2024	2023		2024	2023	
Mittelfranken	EFH	EFH	Veränd.	MFH	MFH	Veränd.	NWG	NWG	Veränd.
Ansbach	13	20	-35,0%	19	33	-42,4%	0	0	
Ansbach-Stadt	2	0		0	55	-100,0%	0	0	
Erlangen	6	9	-33,3%	0	17	-100,0%	0	0	
Erlangen-Höchststadt	17	5	240,0%	10	60	-83,3%	0	0	
Fürth	6	13	-53,8%	0	72	-100,0%	0	0	
Fürth-Stadt	2	3	-33,3%	5	18	-72,2%	0	0	
Nürnberg (Stadt)	13	17	-23,5%	8	119	-93,3%	1	0	
Nürnberger Land	11	16	-31,3%	0	21	-100,0%	1	0	
Neustadt / Aisch	6	0		0	0		0	0	
Roth	7	14	-50,0%	5	19	-73,7%	0	0	
Schwabach	0	0		0	0		0	0	
Weißenburg-Gunzenh.	7	22	-68,2%	8	16	-50,0%	0	0	
Gesamt	90	119	-24,4%	55	430	-87,2%	2	0	

	2024	2023		2024	2023		2024	2023	
Unterfranken	EFH	EFH	Veränd.	MFH	MFH	Veränd.	NWG	NWG	Veränd.
Aschaffenburg	7	6	16,7%	3	0		0	0	
Bad Kissingen	8	10	-20,0%	0	13	-100,0%	1	0	
Rhön-Grabfeld	7	4	75,0%	0	0		0	0	
Haßberge	4	8	-50,0%	0	8	-100,0%	0	0	
Kitzingen	19	9	111,1%	0	0		2	0	
Miltenberg	6	9	-33,3%	0	0		0	0	
Main-Spessart	6	19	-68,4%	4	5	-20,0%	1	0	
Schweinfurt	15	2	650,0%	0	4	-100,0%	0	0	
Würzburg	12	18	-33,3%	48	71	-32,4%	0	0	
Aschaffenburg (Stadt)	1	0		0	12	-100,0%	0	0	
Schweinfurt (Stadt)	1	2	-50,0%	0	0		0	0	
Würzburg (Stadt)	5	7	-28,6%	8	77	-89,6%	0	2	-100,0%
Gesamt	91	94	-3,2%	63	190	-66,8%	4	2	100,0%

Baugenehmigungen kumuliert zum Mai Niederbayern + Oberbayern + Oberpfalz

Mai kumuliert	2024	2023		2024	2023		2024	2023	
	EFH	EFH	Veränd.	MFH	MFH	Veränd.	NWG	NWG	Veränd.
Zusammenfassung (Obb./Ndb./Opf.)	3315	4225	-21,5%	6050	8412	-28,1%	268	320	-16,3%

Niederbayern	EFH	EFH	Veränd.	MFH	MFH	Veränd.	NWG	NWG	Veränd.
Deggendorf	74	92	-19,6%	77	105	-26,7%	1	4	-75,0%
Dingolfing-Landau	75	80	-6,3%	52	59	-11,9%	1	3	-66,7%
Freyung-Grafenau	45	55	-18,2%	9	18	-50,0%	0	1	-100,0%
Kelheim	92	113	-18,6%	139	125	11,2%	2	4	-50,0%
Landshut	87	84	3,6%	80	117	-31,6%	3	6	-50,0%
Landshut-Stadt	24	19	26,3%	83	189	-56,1%	0	1	-100,0%
Passau	120	119	0,8%	95	95	0,0%	14	8	75,0%
Passau-Stadt	25	20	25,0%	14	78	-82,1%	1	0	
Regen	43	39	10,3%	16	0		1	5	-80,0%
Rottal-Inn	81	110	-26,4%	9	88	-89,8%	1	9	-88,9%
Straubing-Bogen	98	88	11,4%	20	72	-72,2%	1	0	
Straubing-Stadt	8	15	-46,7%	90	267	-66,3%	0	3	-100,0%
Gesamt	772	834	-7,4%	684	1213	-43,6%	25	44	-43,2%

Oberbayern	2024	2023		2024	2023		2024	2023	
	EFH	EFH	Veränd.	MFH	MFH	Veränd.	NWG	NWG	Veränd.
Altötting	34	56	-39,3%	214	47	355,3%	1	1	0,0%
Bad Tölz-Wolfratshausen	75	91	-17,6%	50	282	-82,3%	8	27	-70,4%
Berchtesgadener Land	28	32	-12,5%	155	184	-15,8%	2	1	100,0%
Dachau	115	108	6,5%	101	207	-51,2%	0	0	
Ebersberg	51	82	-37,8%	66	273	-75,8%	0	8	-100,0%
Eichstätt	107	143	-25,2%	102	131	-22,1%	0	1	-100,0%
Erding	81	93	-12,9%	212	181	17,1%	3	8	-62,5%
Freising	71	97	-26,8%	39	446	-91,3%	0	6	-100,0%
Fürstenfeldbruck	61	105	-41,9%	80	91	-12,1%	54	5	980,0%
Garmisch-Partenkirchen	24	36	-33,3%	35	41	-14,6%	0	3	-100,0%
Ingolstadt-Stadt	26	68	-61,8%	157	388	-59,5%	0	3	-100,0%
Landsberg a.Lech	66	155	-57,4%	14	71	-80,3%	10	3	233,3%
Miesbach	57	30	90,0%	19	52	-63,5%	4	0	
Mühldorf a.Inn	72	107	-32,7%	27	50	-46,0%	0	1	-100,0%
München	125	220	-43,2%	152	172	-11,6%	4	8	-50,0%
München-Stadt	306	395	-22,5%	2549	2813	-9,4%	71	85	-16,5%
Neuburg-Schrobenhausen	76	91	-16,5%	62	46	34,8%	13	3	333,3%
Pfaffenhofen a.d.Ilm	74	129	-42,6%	116	178	-34,8%	7	11	-36,4%
Rosenheim	130	190	-31,6%	182	175	4,0%	6	17	-64,7%
Rosenheim-Stadt	8	33	-75,8%	72	81	-11,1%	0	1	-100,0%
Sarnberg	81	133	-39,1%	136	48	183,3%	11	60	-81,7%
Traunstein	117	96	21,9%	187	59	216,9%	9	5	80,0%
Weilheim-Schongau	120	92	30,4%	137	116	18,1%	26	6	333,3%
Gesamt	1905	2582	-26,2%	4864	6132	-20,7%	229	263	-12,9%

Oberpfalz	2024	2023		2024	2023		2024	2023	
	EFH	EFH	Veränd.	MFH	MFH	Veränd.	NWG	NWG	Veränd.
Amberg-Stadt	23	17	35,3%	12	28	-57,1%	0	0	
Amberg-Sulzbach	61	42	45,2%	20	21	-4,8%	1	1	0,0%
Cham	89	84	6,0%	70	27	159,3%	5	0	
Neumarkt i.d.OPf.	112	108	3,7%	93	150	-38,0%	1	4	-75,0%
Neustadt a.d.Waldnaab	52	72	-27,8%	7	21	-66,7%	1	0	
Regensburg	157	232	-32,3%	90	323	-72,1%	2	4	-50,0%
Regensburg-Stadt	30	82	-63,4%	76	315	-75,9%	0	2	-100,0%
Schwandorf	80	130	-38,5%	92	130	-29,2%	3	2	50,0%
Tirschenreuth	30	35	-14,3%	0	43	-100,0%	1	0	
Weiden i.d.OPf.-Stadt	4	7	-42,9%	42	9	366,7%	0	0	
Gesamt	638	809	-21,1%	502	1067	-53,0%	14	13	7,7%

Baugenehmigungen kumuliert

Mai kumuliert	2024	2023		2024	2023		2024	2023	
Schwaben	EFH	EFH	Veränd.	MFH	MFH	Veränd.	NWG	NWG	Veränd.
Aichach-Friedberg	90	115	-21,7%	92	174	-47,1%	1	1	0,0%
Augsburg	134	188	-28,7%	369	162	127,8%	6	3	100,0%
Augsburg (Stadt)	45	98	-54,1%	898	837	7,3%	3	1	200,0%
Dillingen a.d.Donau	51	97	-47,4%	0	68	-100,0%	1	1	0,0%
Günzburg	88	105	-16,2%	219	92	138,0%	1	1	0,0%
Neu-Ulm	44	104	-57,7%	150	113	32,7%	2	13	-84,6%
Lindau (Bodensee)	24	31	-22,6%	123	43	186,0%	1	1	0,0%
Ostallgäu	58	83	-30,1%	30	98	-69,4%	2	0	
Unterallgäu	125	131	-4,6%	145	180	-19,4%	1	2	-50,0%
Donau-Ries	100	109	-8,3%	55	39	41,0%	2	2	0,0%
Oberallgäu	46	46	0,0%	45	164	-72,6%	3	7	-57,1%
Kaufbeuren	11	9	22,2%	14	10	40,0%	0	0	
Kempten (Allgäu)	15	22	-31,8%	140	130	7,7%	0	1	-100,0%
Memmingen	11	10	10,0%	33	32	3,1%	5	0	
Gesamt	842	1148	-26,7%	2313	2142	8,0%	28	33	-15,2%

Baugenehmigungen kumuliert Wohnungen

	2024	2023		2024	2023		2024	2023	
Mai kumuliert	EFH	EFH	Veränd.	MFH	MFH	Veränd.	NWG	NWG	Veränd.
Zusammenfas-sung	1375	1644	83,6%	2255	3320	67,9%	36	52	69,2%

Oberfranken			Veränd.			Veränd.			Veränd.
Bamberg	67	95	-29,5%	20	7	185,7%	0	0	
Bamberg-Stadt	16	15	6,7%	0	290	-100,0%	0	0	
Bayreuth	67	59	13,6%	12	7	71,4%	0	1	-100,0%
Bayreuth-Stadt	13	12	8,3%	15	41	-63,4%	0	0	
Coburg	24	26	-7,7%	8	91	-91,2%	0	0	
Coburg-Stadt	2	8	-75,0%	5	18	-72,2%	0	0	
Forchheim	59	73	-19,2%	42	15	180,0%	0	0	
Hof	31	21	47,6%	6	10	-40,0%	0	1	-100,0%
Hof-Stadt	4	9	-55,6%	0	4	-100,0%	0	0	
Kronach	17	15	13,3%	24	0		0	0	
Kulmbach	10	30	-66,7%	10	6	66,7%	0	0	
Lichtenfels	25	46	-45,7%	24	5	380,0%	0	0	
Wunsiedel	14	16	-12,5%	29	0		0	1	-100,0%
Gesamt	349	425	-17,9%	195	494	-60,5%	0	3	-100,0%

	2024	2023		2024	2023		2024	2023	
Mittelfranken	EFH	EFH	Veränd.	MFH	MFH	Veränd.	NWG	NWG	Veränd.
Ansbach	104	129	-19,4%	174	49	255,1%	4	3	33,3%
Ansbach-Stadt	38	15	153,3%	15	112	-86,6%	0	0	
Erlangen	19	46	-58,7%	103	464	-77,8%	0	0	
Erlangen-Höchstadt	74	37	100,0%	106	132	-19,7%	2	3	-33,3%
Fürth	30	116	-74,1%	83	78	6,4%	1	0	
Fürth-Stadt	11	16	-31,3%	32	162	-80,2%	0	0	
Nürnberg (Stadt)	118	78	51,3%	830	1035	-19,8%	3	0	
Nürnberger Land	53	81	-34,6%	164	86	90,7%	1	0	
Neustadt / Aisch	30	15	100,0%	20	4	400,0%	0	0	
Roth	62	106	-41,5%	42	105	-60,0%	0	2	-100,0%
Schwabach	4	8	-50,0%	5	31	-83,9%	0	0	
Weißenburg-Gunzenh.	35	52	-32,7%	90	28	221,4%	0	25	-100,0%
Gesamt	578	699	-17,3%	1664	2286	-27,2%	11	33	-66,7%

	2024	2023		2024	2023		2024	2023	
Unterfranken	EFH	EFH	Veränd.	MFH	MFH	Veränd.	NWG	NWG	Veränd.
Aschaffenburg	38	38	0,0%	33	36	-8,3%	0	2	-100,0%
Bad Kissingen	42	73	-42,5%	50	50	0,0%	7	1	600,0%
Rhön-Grabfeld	30	40	-25,0%	12	0		1	0	
Haßberge	25	39	-35,9%	9	8	12,5%	0	0	
Kitzingen	69	41	68,3%	31	24	29,2%	7	0	
Miltenberg	37	36	2,8%	30	75	-60,0%	1	5	-80,0%
Main-Spessart	62	43	44,2%	16	26	-38,5%	1	1	0,0%
Schweinfurt	62	55	12,7%	47	13	261,5%	0	1	-100,0%
Würzburg	49	102	-52,0%	110	124	-11,3%	1	4	-75,0%
Aschaffenburg	9	19	-52,6%	40	32	25,0%	0	0	
Schweinfurt	3	14	-78,6%	4	30	-86,7%	0	0	
Würzburg	22	20	10,0%	14	122	-88,5%	7	2	250,0%
Gesamt	448	520	-13,8%	396	540	-26,7%	25	16	56,3%