

# Baugenehmigungen BAYERN

## April 2021

### **Inhalt:**

1. **Übersicht Baugenehmigungen Bayern (Regierungsbezirke) Wohnbau nach Haustyp (EFH/ZFH und MFH)**
2. **Diagramm Genehmigungen Wohngebäude nach Monaten**
3. **Diagramm Genehmigungen Wohnungen nach Monaten**
4. **Diagramm Wohnungen und Gebäude Wohnbau und Regierungsbezirk kumuliert**
5. **Diagramm Wohnungen und Gebäude EFH/ZFH und Regierungsbezirk kumuliert**
6. **Diagramm Wohnungen und Gebäude MFH und Regierungsbezirk kumuliert**
7. **Genehmigungen nach Sektor (Wohnbau oder Nichtwohnbau)**
8. **Baugenehmigungen nach Bezirken und Landkreisen Monat**
9. **Baugenehmigungen nach Bezirken und Landkreisen kumuliert**

## Übersicht



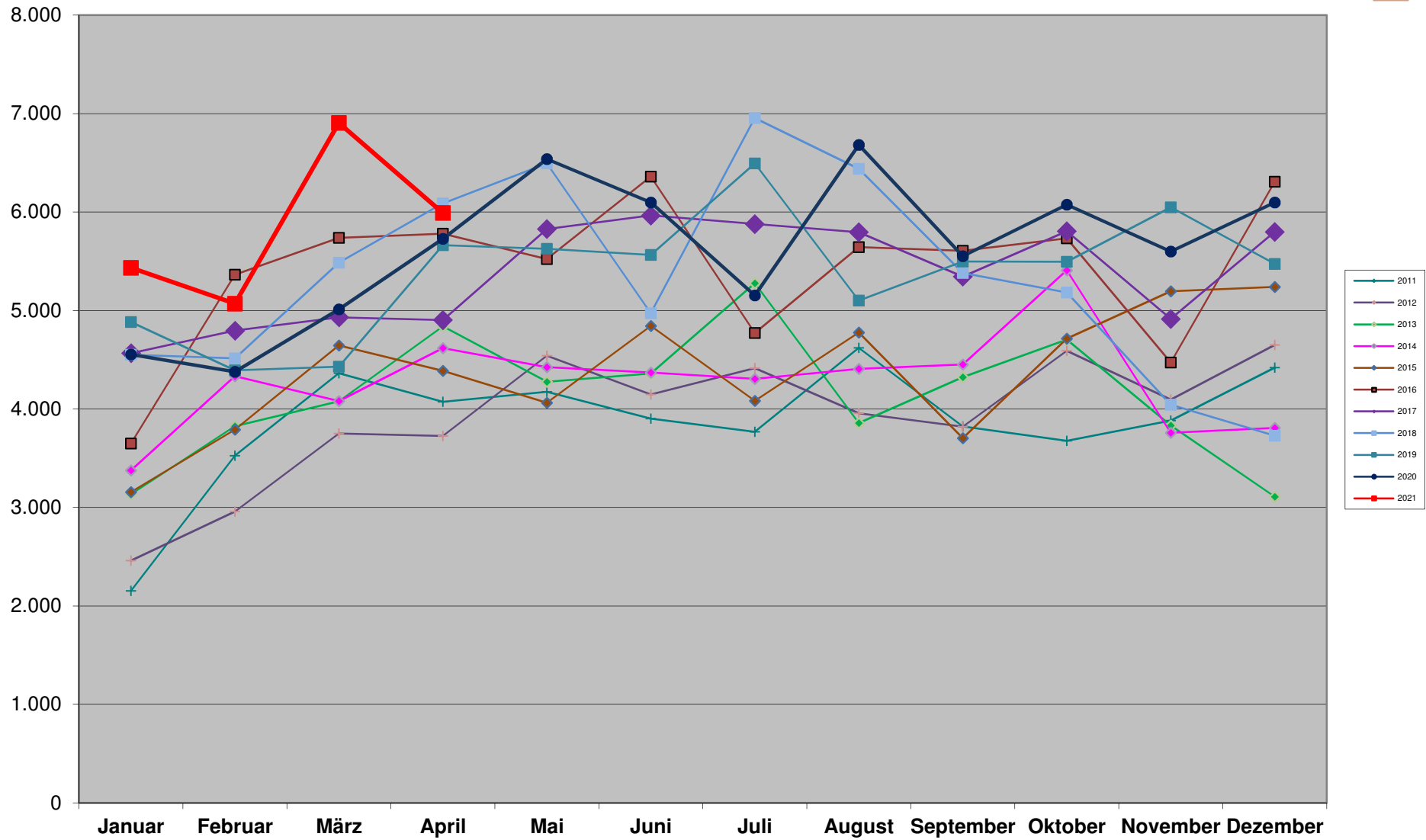
April	Baugenehmigung <b>Wohnungen</b>								
	EFH/ZFH			MFH			Gesamt		
	2021	2020	z. VJ	2021	2020	z. VJ	2021	2020	z. VJ
<b>Bayern</b>	<b>2.655</b>	<b>2.456</b>	<b>8,1%</b>	<b>3.336</b>	<b>3.271</b>	<b>2,0%</b>	<b>5.991</b>	<b>5.727</b>	<b>4,6%</b>
Oberbayern .....	669	701	-4,6%	1339	1408	-4,9%	2008	2109	-4,8%
Niederbayern .....	403	384	4,9%	466	392	18,9%	869	776	12,0%
Oberpfalz .....	347	315	10,2%	259	284	-8,8%	606	599	1,2%
Oberfranken .....	256	174	47,1%	119	74	60,8%	375	248	51,2%
Mittelfranken .....	301	291	3,4%	440	613	-28,2%	741	904	-18,0%
Unterfranken .....	237	219	8,2%	133	149	-10,7%	370	368	0,5%
Schwaben .....	442	372	18,8%	580	351	65,2%	1022	723	41,4%
<b>Jan. - April kumuliert</b>	<b>Baugenehmigung <b>Wohnungen</b></b>								
	EFH/ZFH			MFH (inkl. Wohnheime)			Gesamt		
	2021	2020	z. VJ	2021	2020	z. VJ	2021	2020	z. VJ
<b>Bayern</b>	<b>11.358</b>	<b>8.776</b>	<b>29,4%</b>	<b>12.039</b>	<b>10.895</b>	<b>10,5%</b>	<b>23.397</b>	<b>19.671</b>	<b>18,9%</b>
Oberbayern .....	3.137	2.568	22,2%	5.844	5.181	12,8%	8981	7.749	15,9%
Niederbayern .....	1.721	1.280	34,5%	1.375	1.153	19,3%	3096	2.433	27,3%
Oberpfalz .....	1.474	1.040	41,7%	734	756	-2,9%	2208	1.796	22,9%
Oberfranken .....	918	616	49,0%	238	422	-43,6%	1156	1.038	11,4%
Mittelfranken .....	1.244	1.000	24,4%	1.327	910	45,8%	2571	1.910	34,6%
Unterfranken .....	1.193	881	35,4%	721	683	5,6%	1914	1.564	22,4%
Schwaben .....	1.671	1.391	20,1%	1.800	1.790	0,6%	3471	3.181	9,1%

## Übersicht

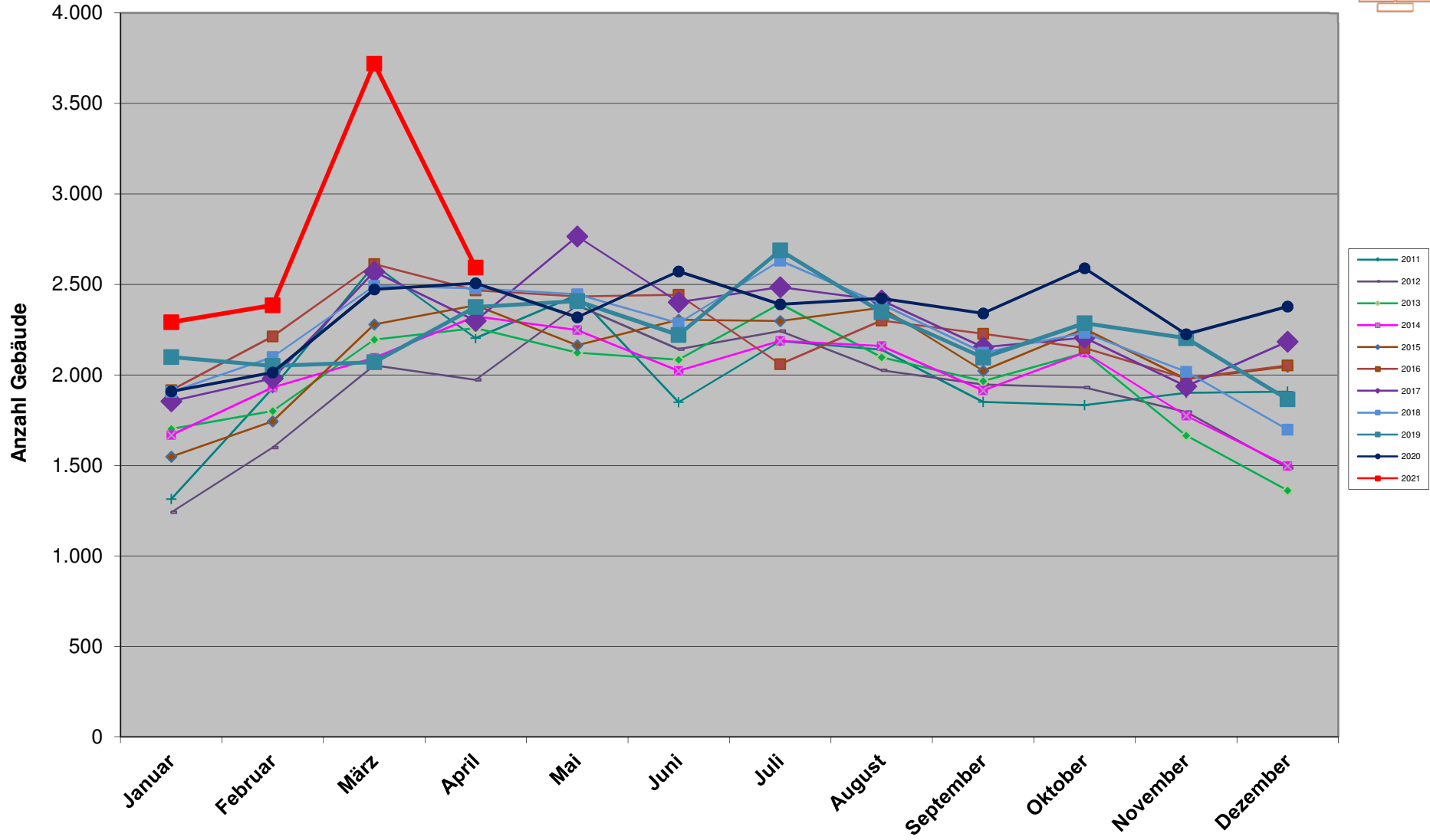


April	Baugenehmigung <b>Gebäude</b>								
	EFH/ZFH			MFH			Gesamt		
	2021	2020	z. VJ	2021	2020	z. VJ	2021	2020	z. VJ
<b>Bayern</b>	<b>2.266</b>	<b>2.161</b>	<b>4,9%</b>	<b>327</b>	<b>345</b>	<b>-5,2%</b>	<b>2.593</b>	<b>2.506</b>	<b>3,5%</b>
Oberbayern .....	578	616	-6,2%	117	148	-20,9%	695	764	-9,0%
Niederbayern .....	347	342	1,5%	49	37	32,4%	396	379	4,5%
Oberpfalz .....	298	272	9,6%	31	30	3,3%	329	302	8,9%
Oberfranken .....	226	154	46,8%	14	14	0,0%	240	168	42,9%
Mittelfranken .....	264	273	-3,3%	41	60	-31,7%	305	333	-8,4%
Unterfranken .....	187	190	-1,6%	20	15	33,3%	207	205	1,0%
Schwaben .....	366	314	16,6%	55	41	34,1%	421	355	18,6%
<b>Jan. - April kumuliert</b>	<b>Baugenehmigung <b>Gebäude</b></b>								
	EFH/ZFH			MFH (inkl. Wohnheime)			Gesamt		
	2021	2020	z. VJ	2021	2020	z. VJ	2021	2020	z. VJ
<b>Bayern</b>	<b>9.789</b>	<b>7.814</b>	<b>25,3%</b>	<b>1.198</b>	<b>1.087</b>	<b>10,2%</b>	<b>10.987</b>	<b>8.901</b>	<b>23,4%</b>
Oberbayern .....	2.724	2.276	19,7%	519	486	6,8%	3243	2.762	17,4%
Niederbayern .....	1.481	1.150	28,8%	150	108	38,9%	1631	1.258	29,7%
Oberpfalz .....	1.243	913	36,1%	101	80	26,3%	1344	993	35,3%
Oberfranken .....	824	572	44,1%	34	53	-35,8%	858	625	37,3%
Mittelfranken .....	1.091	926	17,8%	133	103	29,1%	1224	1.029	19,0%
Unterfranken .....	1.009	785	28,5%	82	91	-9,9%	1091	876	24,5%
Schwaben .....	1.417	1.192	18,9%	179	166	7,8%	1596	1.358	17,5%

# Baugenehmigungen Bayern Wohnungen

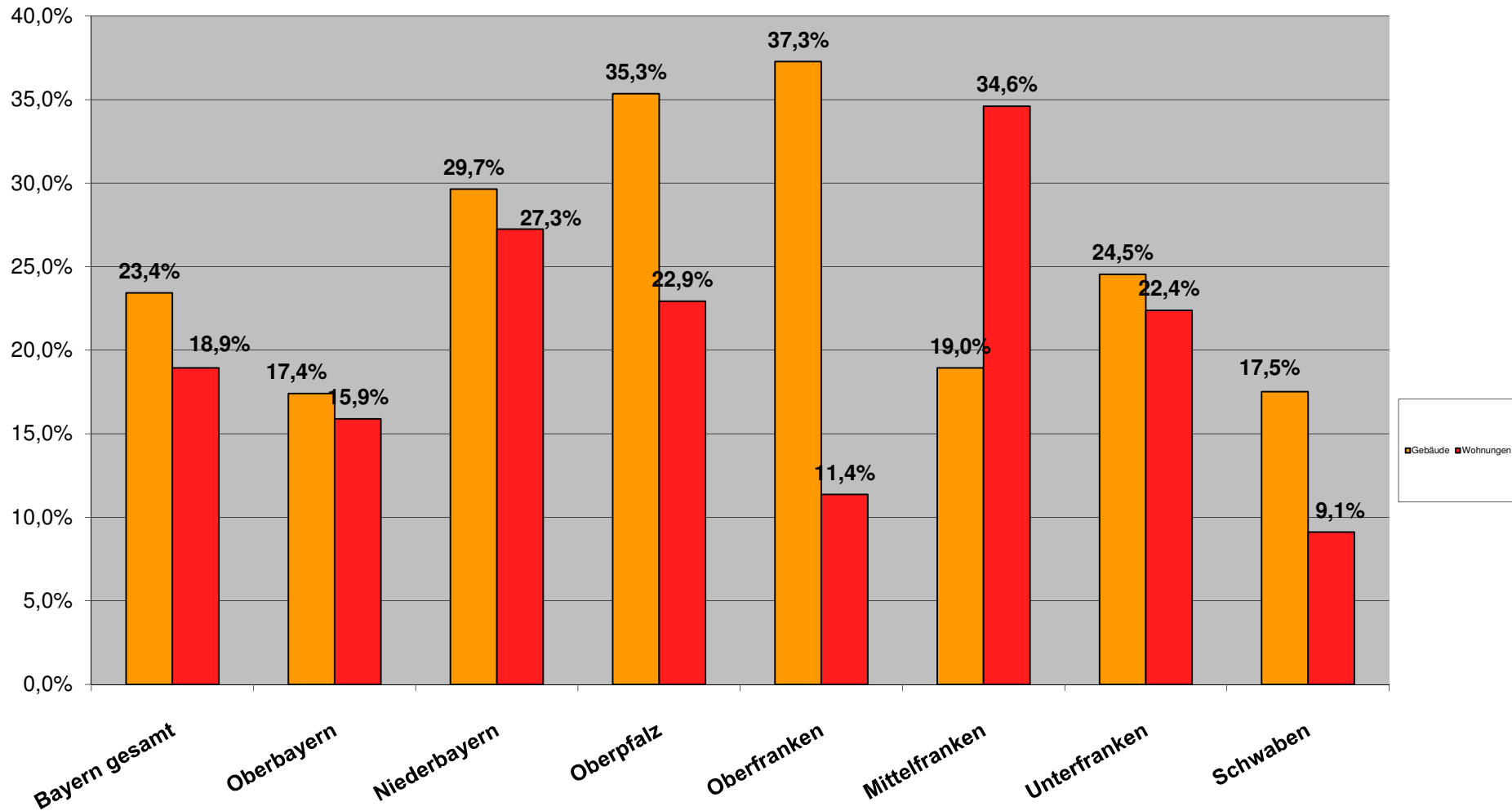


# Baugenehmigungen Bayern Wohngebäude



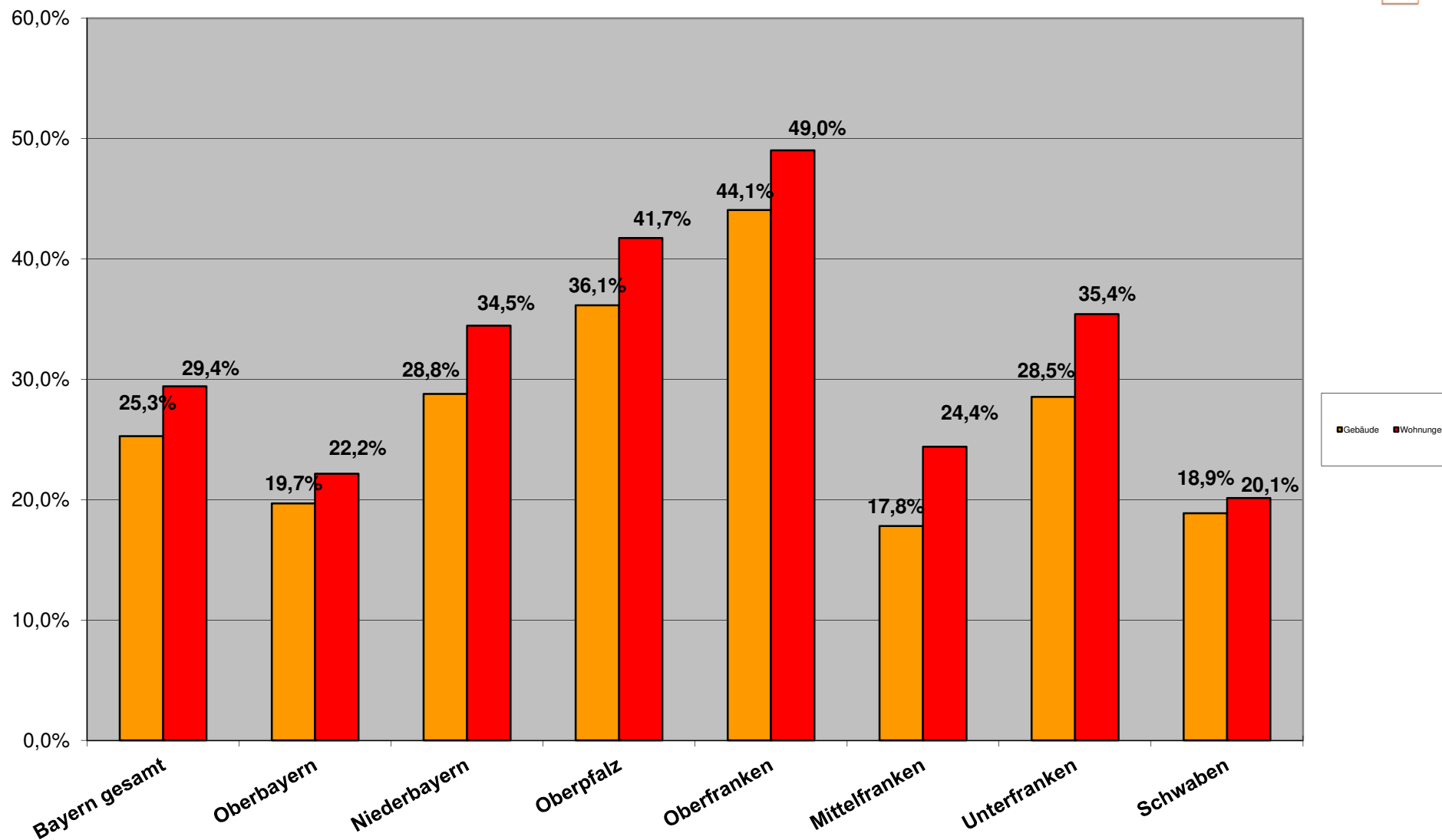
# Entwicklung Baugenehmigungen kum. 2021

## Wohnbau (EFH/ZFH und MFH)



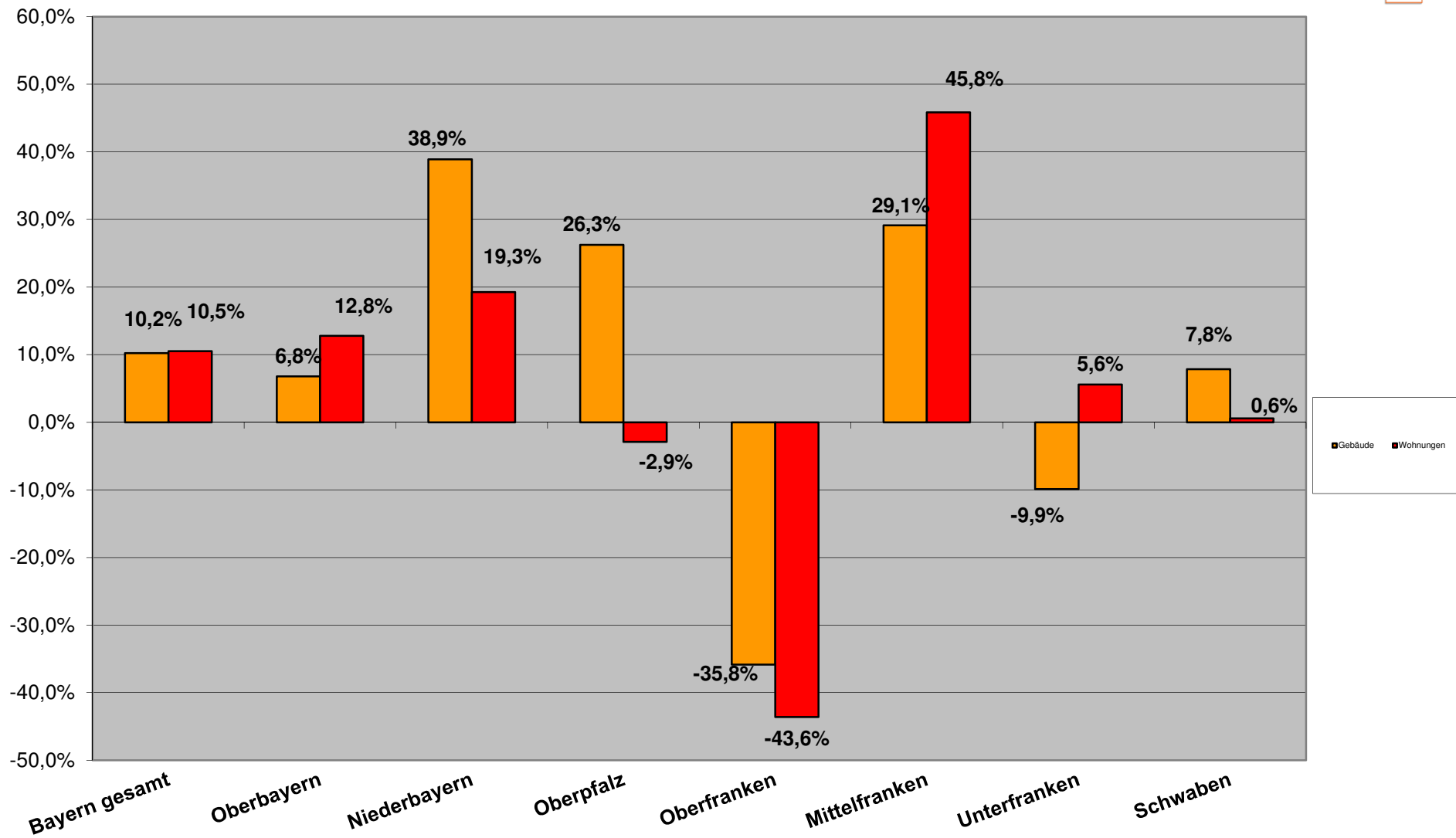
# Entwicklung Baugenehmigungen kum. 2021

## EFH/ZFH Wohnungsbau



# Entwicklung Baugenehmigungen kum. 2021

## Mehrfamilienwohnbau





Berichtszeitraum	Errichtung neuer Gebäude								Wohnungen insgesamt 2)
	Wohnbau 1)				Nicht-Wohnbau				
	Gebäude	Rauminhalt	Wohnungen	Veranschlagte Kosten der Bauwerke	Gebäude	Rauminhalt	Nutzfläche	Veranschlagte Kosten der Bauwerke	
Anzahl	1 000 m³	Anzahl	1 000 EUR	Anzahl	1 000 m³	100 m²	1 000 EUR	Anzahl	

1) Einschl. Wohnheime. - 2) In Wohn- und Nichtwohngebäuden einschl. Baumaßnahmen an bestehenden Gebäuden.

### Jan. - April

2021	10.987	14.778	23.397	6.153.410	2.595	16.243	24.224	3.405.021	27.193
2020	8.901	12.126	19.671	4.733.290	2.197	17.355	24.384	3.265.826	22.836
2019	8.593	12.140	19.369	4.570.966	2.231	14.178	22.148	2.704.151	22.622
2018	8.974	12.439	20.637	4.599.209	2.540	19.328	27.500	3.584.069	23.802
2017	8.705	11.699	19.196	4.074.603	2.210	13.296	20.013	2.267.208	22.222
2016	9.206	12.291	20.530	4.086.961	2.614	17.627	25.068	2.813.883	23.449
2015	7.954	10.237	15.980	3.266.658	2.274	13.661	20.863	2.237.416	18.659
2014	8.017	10.466	16.407	3.167.431	2.774	17.035	24.287	2.180.528	18.319
2013	7.955	10.207	15.875	2.973.203	2.605	15.114	22.451	2.079.961	17.604
2012	6.865	8.538	12.898	2.480.785	2.639	14.701	21.273	1.841.428	15.103
2011	8.051	9.713	14.114	2.720.306	2.857	15.918	23.663	2.178.553	16.053
2010	5.889	7.025	9.880	1.848.730	2.925	13.414	19.439	1.568.942	11.166
2009	5.308	6.554	9.397	1.666.342	2.428	13.528	19.996	1.796.039	10.655
2008	5.754	6.943	9.636	1.725.687	2.713	16.443	23.199	1.641.041	11.345
2007	6.287	7.215	10.241	1.729.684	2.319	13.545	20.776	1.538.577	11.857

### Veränderung Jan. - April 2021 zu

2020	23,4%	21,9%	18,9%	30,0%	18,1%	-6,4%	-0,7%	4,3%	19,1%
2019	27,9%	21,7%	20,8%	34,6%	16,3%	14,6%	9,4%	25,9%	20,2%
2018	22,4%	18,8%	13,4%	33,8%	2,2%	-16,0%	-11,9%	-5,0%	14,2%
2017	26,2%	26,3%	21,9%	51,0%	17,4%	22,2%	21,0%	50,2%	22,4%
2016	19,3%	20,2%	14,0%	50,6%	-0,7%	-7,9%	-3,4%	21,0%	16,0%
2015	38,1%	44,4%	46,4%	88,4%	14,1%	18,9%	16,1%	52,2%	45,7%
2014	37,0%	41,2%	42,6%	94,3%	-6,5%	-4,6%	-0,3%	56,2%	48,4%
2013	38,1%	44,8%	47,4%	107,0%	-0,4%	7,5%	7,9%	63,7%	54,5%
2012	60,0%	73,1%	81,4%	148,0%	-1,7%	10,5%	13,9%	84,9%	80,1%
2011	36,5%	52,1%	65,8%	126,2%	-9,2%	2,0%	2,4%	56,3%	69,4%
2010	86,6%	110,4%	136,8%	232,8%	-11,3%	21,1%	24,6%	117,0%	143,5%
2009	107,0%	125,5%	149,0%	269,3%	6,9%	20,1%	21,1%	89,6%	155,2%
2008	90,9%	112,8%	142,8%	256,6%	-4,3%	-1,2%	4,4%	107,5%	139,7%

### Monat April 2021 zu

2020	3,5%	5,2%	4,6%	11,0%	13,9%	-38,2%	-31,0%	-6,4%	3,4%
2019	9,2%	6,3%	5,8%	14,0%	14,4%	-5,1%	-11,7%	11,2%	4,3%
2018	4,6%	3,6%	-1,6%	15,4%	-5,4%	-34,7%	-29,4%	-32,2%	-2,1%
2017	12,8%	22,3%	22,2%	43,4%	9,0%	-9,4%	-9,8%	10,9%	23,9%
2016	5,1%	8,6%	3,7%	34,1%	-9,5%	-15,8%	-12,3%	26,9%	7,1%
2015	8,8%	22,7%	36,6%	59,4%	9,2%	25,6%	12,6%	91,2%	31,4%
2014	11,6%	23,9%	29,7%	68,8%	-16,4%	-6,3%	-15,9%	60,1%	35,4%
2013	14,8%	21,5%	23,8%	73,5%	-13,9%	-5,0%	-1,2%	61,6%	31,8%
2012	31,4%	50,2%	60,7%	114,3%	-9,4%	-0,6%	3,3%	85,1%	65,7%
2011	17,7%	33,9%	47,1%	98,2%	-17,8%	-15,9%	-11,6%	45,2%	56,1%
2010	52,4%	86,2%	110,7%	190,1%	-25,7%	-2,7%	2,1%	161,4%	119,4%
2009	67,5%	93,2%	114,9%	213,7%	-9,7%	13,6%	18,3%	93,9%	121,1%
2008	51,5%	79,3%	117,6%	198,1%	-21,0%	-28,9%	-25,9%	71,3%	116,0%

# Baugenehmigungen Monatsvergleich Niederbayern + Oberbayern + Oberpfalz

April	2021	2020	Veränd.	2021	2020	Veränd.	2021	2020	Veränd.
	EFH	EFH		MFH	MFH		NWG	NWG	
<b>Zusammenfassung</b> (Obb./Ndb./Opf.)	<b>1419</b>	<b>1400</b>	<b>1,4%</b>	<b>2064</b>	<b>2084</b>	<b>-1,0%</b>	<b>49</b>	<b>131</b>	<b>-62,6%</b>

Niederbayern	EFH	EFH	Veränd.	MFH	MFH	Veränd.	NWG	NWG	Veränd.
Deggendorf	40	46	-13,0%	68	69	-1,4%	0	0	
Dingolfing-Landau	17	15	13,3%	52	6	766,7%	6	1	500,0%
Freyung-Grafenau	21	22	-4,5%	13	0		1	0	
Kelheim	31	41	-24,4%	23	144	-84,0%	0	0	
Landshut	68	27	151,9%	55	30	83,3%	1	2	-50,0%
Landshut-Stadt	7	14	-50,0%	49	0		0	0	
Passau	78	43	81,4%	104	30	246,7%	1	0	
Passau-Stadt	1	8	-87,5%	0	4	-100,0%	0	0	
Regen	21	25	-16,0%	17	0		0	24	-100,0%
Rottal-Inn	48	52	-7,7%	16	4	300,0%	0	0	
Straubing-Bogen	68	79	-13,9%	63	60	5,0%	1	7	-85,7%
Straubing-Stadt	3	12	-75,0%	6	45	-86,7%	0	0	
<b>Gesamt</b>	<b>403</b>	<b>384</b>	<b>4,9%</b>	<b>466</b>	<b>392</b>	<b>18,9%</b>	<b>10</b>	<b>34</b>	<b>-70,6%</b>

Oberbayern	2021	2020	Veränd.	2021	2020	Veränd.	2021	2020	Veränd.
	EFH	EFH		MFH	MFH		NWG	NWG	
Altötting	27	13	107,7%	15	20	-25,0%	1	0	
Bad Tölz-Wolfratshausen	15	11	36,4%	9	11	-18,2%	3	2	50,0%
Berchtesgadener Land	6	23	-73,9%	11	42	-73,8%	2	14	-85,7%
Dachau	18	29	-37,9%	16	34	-52,9%	0	0	
Ebersberg	7	19	-63,2%	39	25	56,0%	0	1	-100,0%
Eichstätt	37	58	-36,2%	24	14	71,4%	0	5	-100,0%
Erding	23	40	-42,5%	3	3	0,0%	0	0	
Freising	56	32	75,0%	31	66	-53,0%	1	5	-80,0%
Fürstenfeldbruck	40	22	81,8%	26	71	-63,4%	0	0	
Garmisch-Partenkirchen	11	1	1000,0%	3	3	0,0%	0	1	-100,0%
Ingolstadt-Stadt	28	30	-6,7%	90	80	12,5%	3	1	200,0%
Landsberg a. Lech	37	43	-14,0%	9	28	-67,9%	0	3	-100,0%
Miesbach	11	19	-42,1%	8	39	-79,5%	7	2	250,0%
Mühldorf a. Inn	28	36	-22,2%	6	68	-91,2%	0	1	-100,0%
München	20	50	-60,0%	24	37	-35,1%	2	1	100,0%
München-Stadt	45	48	-6,3%	716	649	10,3%	1	32	-96,9%
Neuburg-Schrobenhausen	45	21	114,3%	74	36	105,6%	1	2	-50,0%
Pfaffenhofen a.d. Ilm	55	50	10,0%	132	59	123,7%	1	1	0,0%
Rosenheim	59	56	5,4%	19	34	-44,1%	0	4	-100,0%
Rosenheim-Stadt	3	7	-57,1%	0	7	-100,0%	0	0	
Starnberg	25	23	8,7%	14	10	40,0%	0	0	
Traunstein	40	28	42,9%	56	49	14,3%	1	1	0,0%
Weilheim-Schongau	33	42	-21,4%	14	23	-39,1%	1	2	-50,0%
<b>Gesamt</b>	<b>669</b>	<b>701</b>	<b>-4,6%</b>	<b>1339</b>	<b>1408</b>	<b>-4,9%</b>	<b>24</b>	<b>78</b>	<b>-69,2%</b>

Oberpfalz	2021	2020	Veränd.	2021	2020	Veränd.	2021	2020	Veränd.
	EFH	EFH		MFH	MFH		NWG	NWG	
Amberg-Stadt	4	3	33,3%	17	0		0	0	
Amberg-Sulzbach	40	21	90,5%	6	6	0,0%	0	2	-100,0%
Cham	53	53	0,0%	105	6	1650,0%	14	0	
Neumarkt i.d. OPf.	63	69	-8,7%	35	44	-20,5%	0	0	
Neustadt a.d. Waldnaab	31	18	72,2%	13	3	333,3%	0	0	
Regensburg	101	70	44,3%	64	23	178,3%	1	2	-50,0%
Regensburg-Stadt	10	15	-33,3%	0	141	-100,0%	0	15	-100,0%
Schwandorf	18	55	-67,3%	19	53	-64,2%	0	0	
Tirschenreuth	26	10	160,0%	0	0		0	0	
Weiden i.d. OPf.-Stadt	1	1	0,0%	0	8	-100,0%	0	0	
<b>Gesamt</b>	<b>347</b>	<b>315</b>	<b>10,2%</b>	<b>259</b>	<b>284</b>	<b>-8,8%</b>	<b>15</b>	<b>19</b>	<b>-21,1%</b>

## Baugenehmigungen Monatsvergleich

April

	2021	2020	Veränd.	2021	2020	Veränd.	2021	2020	Veränd.
	EFH	EFH		MFH	MFH		NWG	NWG	
<b>Schwaben</b>									
Aichach-Friedberg	31	39	-20,5%	7	6	16,7%	2	12	-83,3%
Augsburg	52	31	67,7%	96	32	200,0%	0	1	-100,0%
Augsburg (Stadt)	7	6	16,7%	276	91	203,3%	0	0	
Dillingen a.d.Donau	50	28	78,6%	0	0		0	1	-100,0%
Günzburg	30	40	-25,0%	23	13	76,9%	0	0	
Neu-Ulm	36	24	50,0%	27	96	-71,9%	0	0	
Lindau (Bodensee)	8	11	-27,3%	10	6	66,7%	1	0	
Ostallgäu	45	22	104,5%	6	0		2	1	100,0%
Unterallgäu	66	36	83,3%	0	0		0	0	
Donau-Ries	73	46	58,7%	23	38	-39,5%	2	0	
Oberallgäu	33	75	-56,0%	112	25	348,0%	0	0	
Kaufbeuren	3	5	-40,0%	0	9	-100,0%	0	0	
Kempton (Allgäu)	0	3	-100,0%	0	0		0	0	
Memmingen	8	6	33,3%	0	35	-100,0%	0	0	
<b>Gesamt</b>	<b>442</b>	<b>372</b>	<b>18,8%</b>	<b>580</b>	<b>351</b>	<b>65,2%</b>	<b>7</b>	<b>15</b>	<b>-53,3%</b>

## Baugenehmigungen Monatsvergleich Wohnungen

	2021	2020		2021	2020		2021	2020	
April	EFH	EFH	Veränd.	MFH	MFH	Veränd.	NWG	NWG	Veränd.
<b>Zusammenfassung</b>	<b>794</b>	<b>684</b>	<b>16,1%</b>	<b>692</b>	<b>836</b>	<b>-17,2%</b>	<b>18</b>	<b>15</b>	<b>20,0%</b>

<b>Oberfranken</b>	EFH	EFH	Veränd.	MFH	MFH	Veränd.	NWG	NWG	Veränd.
Bamberg	73	39	87,2%	22	25	-12,0%	0	0	
Bamberg-Stadt	8	11	-27,3%	0	0		0	0	
Bayreuth	40	17	135,3%	26	0		0	0	
Bayreuth-Stadt	4	4	0,0%	33	16	106,3%	0	0	
Coburg	21	16	31,3%	0	0		0	0	
Coburg-Stadt	4	1	300,0%	14	0		0	0	
Forchheim	48	22	118,2%	11	3	266,7%	1	0	
Hof	13	15	-13,3%	0	0		0	0	
Hof-Stadt	5	2	150,0%	0	0		0	0	
Kronach	16	6	166,7%	0	0		0	0	
Kulmbach	11	13	-15,4%	3	0		0	0	
Lichtenfels	4	23	-82,6%	6	26	-76,9%	0	9	-100,0%
Wunsiedel	9	5	80,0%	4	4	0,0%	0	0	
<b>Gesamt</b>	<b>256</b>	<b>174</b>	<b>47,1%</b>	<b>119</b>	<b>74</b>	<b>60,8%</b>	<b>1</b>	<b>9</b>	<b>-88,9%</b>

	2021	2020		2021	2020		2021	2020	
<b>Mittelfranken</b>	EFH	EFH	Veränd.	MFH	MFH	Veränd.	NWG	NWG	Veränd.
Ansbach	41	53	-22,6%	34	8	325,0%	0	0	
Ansbach-Stadt	4	3	33,3%	5	3	66,7%	12	0	
Erlangen	5	4	25,0%	7	19	-63,2%	0	0	
Erlangen-Höchstadt	29	57	-49,1%	6	14	-57,1%	0	0	
Fürth	29	22	31,8%	20	21	-4,8%	0	0	
Fürth-Stadt	0	19	-100,0%	0	159	-100,0%	0	2	-100,0%
Nürnberg (Stadt)	17	48	-64,6%	194	278	-30,2%	0	0	
Nürnberger Land	35	24	45,8%	20	81	-75,3%	0	0	
Neustadt / Aisch	70	19	268,4%	70	0		1	0	
Roth	34	21	61,9%	56	12	366,7%	0	1	-100,0%
Schwabach	10	2	400,0%	0	8	-100,0%	0	0	
Weißenburg-Gunzenh.	27	19	42,1%	28	10	180,0%	0	0	
<b>Gesamt</b>	<b>301</b>	<b>291</b>	<b>3,4%</b>	<b>440</b>	<b>613</b>	<b>-28,2%</b>	<b>13</b>	<b>3</b>	<b>333,3%</b>

	2021	2020		2021	2020		2021	2020	
<b>Unterfranken</b>	EFH	EFH	Veränd.	MFH	MFH	Veränd.	NWG	NWG	Veränd.
Aschaffenburg	48	42	14,3%	19	9	111,1%	0	1	-100,0%
Bad Kissingen	18	14	28,6%	0	0		0	0	
Rhön-Grabfeld	11	14	-21,4%	0	0		0	0	
Haßberge	18	16	12,5%	13	0		0	0	
Kitzingen	17	25	-32,0%	3	50	-94,0%	4	0	
Miltenberg	10	11	-9,1%	13	6	116,7%	0	0	
Main-Spessart	41	25	64,0%	0	0		0	2	-100,0%
Schweinfurt	20	40	-50,0%	0	3	-100,0%	0	0	
Würzburg	40	28	42,9%	57	27	111,1%	0	0	
Aschaffenburg (Stadt)	6	2	200,0%	3	23	-87,0%	0	0	
Schweinfurt (Stadt)	4	0	#DIV/0!	0	31	-100,0%	0	0	
Würzburg (Stadt)	4	2	100,0%	25	0		0	0	
<b>Gesamt</b>	<b>237</b>	<b>219</b>	<b>8,2%</b>	<b>133</b>	<b>149</b>	<b>-10,7%</b>	<b>4</b>	<b>3</b>	<b>33,3%</b>

# Baugenehmigungen kumuliert zum April

## Niederbayern + Oberbayern + Oberpfalz

Wohnungen

April kumuliert

	2021	2020	Veränd.	2021	2020	Veränd.	2021	2020	Veränd.
	EFH	EFH		MFH	MFH		NWG	NWG	
<b>Zusammenfassung</b> (Obb./Ndb./Opf.)	<b>6332</b>	<b>4888</b>	<b>29,5%</b>	<b>7953</b>	<b>7090</b>	<b>12,2%</b>	<b>264</b>	<b>388</b>	<b>-32,0%</b>

### Niederbayern

	EFH	EFH	Veränd.	MFH	MFH	Veränd.	NWG	NWG	Veränd.
Deggendorf	178	154	15,6%	183	142	28,9%	1	0	
Dingolfing-Landau	162	125	29,6%	147	37	297,3%	7	15	-53,3%
Freyung-Grafenau	102	79	29,1%	13	30	-56,7%	3	1	200,0%
Kelheim	176	137	28,5%	161	217	-25,8%	1	7	-85,7%
Landshut	211	171	23,4%	90	50	80,0%	2	2	0,0%
Landshut-Stadt	27	28	-3,6%	94	37	154,1%	1	0	
Passau	310	159	95,0%	260	115	126,1%	3	2	50,0%
Passau-Stadt	34	27	25,9%	87	112	-22,3%	0	0	
Regen	113	80	41,3%	45	39	15,4%	0	24	-100,0%
Rottal-Inn	164	107	53,3%	47	27	74,1%	1	2	-50,0%
Straubing-Bogen	223	182	22,5%	112	93	20,4%	1	7	-85,7%
Straubing-Stadt	21	31	-32,3%	136	254	-46,5%	0	0	
<b>Gesamt</b>	<b>1721</b>	<b>1280</b>	<b>34,5%</b>	<b>1375</b>	<b>1153</b>	<b>19,3%</b>	<b>20</b>	<b>60</b>	<b>-66,7%</b>

### Oberbayern

	2021	2020	Veränd.	2021	2020	Veränd.	2021	2020	Veränd.
	EFH	EFH		MFH	MFH		NWG	NWG	
Altötting	122	100	22,0%	111	31	258,1%	1	0	
Bad Tölz-Wolfratshausen	103	58	77,6%	44	51	-13,7%	12	8	50,0%
Berchtesgadener Land	49	84	-41,7%	55	205	-73,2%	2	14	-85,7%
Dachau	104	130	-20,0%	89	92	-3,3%	4	0	
Ebersberg	68	79	-13,9%	75	91	-17,6%	4	5	-20,0%
Eichstätt	211	140	50,7%	78	35	122,9%	1	124	-99,2%
Erding	154	173	-11,0%	87	132	-34,1%	10	1	900,0%
Freising	187	140	33,6%	224	295	-24,1%	5	5	0,0%
Fürstenfeldbruck	144	124	16,1%	103	182	-43,4%	1	3	-66,7%
Garmisch-Partenkirchen	48	8	500,0%	38	21	81,0%	1	1	0,0%
Ingolstadt-Stadt	69	58	19,0%	319	264	20,8%	3	1	200,0%
Landsberg a. Lech	122	104	17,3%	54	193	-72,0%	0	19	-100,0%
Miesbach	72	54	33,3%	46	69	-33,3%	13	3	333,3%
Mühldorf a. Inn	144	109	32,1%	41	143	-71,3%	3	8	-62,5%
München	220	220	0,0%	135	414	-67,4%	13	20	-35,0%
München-Stadt	286	166	72,3%	3336	2018	65,3%	22	51	-56,9%
Neuburg-Schrobenhausen	195	106	84,0%	102	73	39,7%	2	2	0,0%
Pfaffenhofen a.d. Ilm	175	139	25,9%	266	188	41,5%	2	3	-33,3%
Rosenheim	223	196	13,8%	313	234	33,8%	88	6	1366,7%
Rosenheim-Stadt	10	17	-41,2%	13	25	-48,0%	1	0	
Starnberg	85	111	-23,4%	98	129	-24,0%	13	0	
Traunstein	183	128	43,0%	190	186	2,2%	13	4	225,0%
Weilheim-Schongau	163	124	31,5%	27	110	-75,5%	4	7	-42,9%
<b>Gesamt</b>	<b>3137</b>	<b>2568</b>	<b>22,2%</b>	<b>5844</b>	<b>5181</b>	<b>12,8%</b>	<b>218</b>	<b>285</b>	<b>-23,5%</b>

### Oberpfalz

	2021	2020	Veränd.	2021	2020	Veränd.	2021	2020	Veränd.
	EFH	EFH		MFH	MFH		NWG	NWG	
Amberg-Stadt	33	11	200,0%	22	0		0	0	
Amberg-Weizsach	148	103	43,7%	42	47	-10,6%	2	2	0,0%
Cham	297	164	81,1%	166	78	112,8%	15	2	650,0%
Neumarkt i.d.OPf.	226	145	55,9%	111	63	76,2%	0	11	-100,0%
Neustadt a.d. Waldnaab	133	73	82,2%	19	9	111,1%	1	0	
Regensburg	337	251	34,3%	215	221	-2,7%	3	13	-76,9%
Regensburg-Stadt	37	56	-33,9%	65	205	-68,3%	3	15	-80,0%
Schwandorf	160	189	-15,3%	51	98	-48,0%	1	0	
Tirschenreuth	96	43	123,3%	6	22	-72,7%	1	0	
Weiden i.d.OPf.-Stadt	7	5	40,0%	37	13	184,6%	0	0	
<b>Gesamt</b>	<b>1474</b>	<b>1040</b>	<b>41,7%</b>	<b>734</b>	<b>756</b>	<b>-2,9%</b>	<b>26</b>	<b>43</b>	<b>-39,5%</b>

## Baugenehmigungen kumuliert

April kumuliert

Schwaben

	2021	2020		2021	2020		2021	2020	
	EFH	EFH	Veränd.	MFH	MFH	Veränd.	NWG	NWG	Veränd.
Aichach-Friedberg	140	155	-9,7%	52	51	2,0%	3	13	-76,9%
Augsburg	251	205	22,4%	163	152	7,2%	5	2	150,0%
Augsburg (Stadt)	48	40	20,0%	524	543	-3,5%	3	3	0,0%
Dillingen a.d.Donau	153	95	61,1%	0	43	-100,0%	2	1	100,0%
Günzburg	195	142	37,3%	67	41	63,4%	1	2	-50,0%
Neu-Ulm	152	122	24,6%	582	317	83,6%	163	1	16200,0%
Lindau (Bodensee)	35	64	-45,3%	81	106	-23,6%	4	0	
Ostallgäu	145	96	51,0%	29	71	-59,2%	6	2	200,0%
Unterallgäu	168	152	10,5%	50	57	-12,3%	1	2	-50,0%
Donau-Ries	221	135	63,7%	43	51	-15,7%	2	0	
Oberallgäu	123	146	-15,8%	199	120	65,8%	1	5	-80,0%
Kaufbeuren	17	14	21,4%	0	43	-100,0%	0	0	
Kempten (Allgäu)	10	4	150,0%	10	160	-93,8%	0	0	
Memmingen	13	21	-38,1%	0	35	-100,0%	1	0	
<b>Gesamt</b>	<b>1671</b>	<b>1391</b>	<b>20,1%</b>	<b>1800</b>	<b>1790</b>	<b>0,6%</b>	<b>192</b>	<b>31</b>	<b>519,4%</b>

## Baugenehmigungen kumuliert Wohnungen

	2021	2020		2021	2020		2021	2020	
April kumuliert	EFH	EFH	Veränd.	MFH	MFH	Veränd.	NWG	NWG	Veränd.
<b>Zusammenfassung</b>	<b>3355</b>	<b>2497</b>	<b>34,4%</b>	<b>2286</b>	<b>2015</b>	<b>13,4%</b>	<b>66</b>	<b>76</b>	<b>-13,2%</b>

<b>Oberfranken</b>			Veränd.			Veränd.			Veränd.
Bamberg	215	99	117,2%	70	49	42,9%	0	0	
Bamberg-Stadt	23	30	-23,3%	0	51	-100,0%	0	0	
Bayreuth	110	92	19,6%	29	99	-70,7%	1	0	
Bayreuth-Stadt	16	11	45,5%	64	37	73,0%	0	0	
Coburg	103	59	74,6%	7	33	-78,8%	0	0	
Coburg-Stadt	11	16	-31,3%	14	12	16,7%	0	0	
Forchheim	126	73	72,6%	30	44	-31,8%	1	1	0,0%
Hof	65	52	25,0%	3	0		0	0	
Hof-Stadt	27	9	200,0%	0	0		0	0	
Kronach	55	24	129,2%	0	0		0	0	
Kulmbach	63	59	6,8%	7	18	-61,1%	0	0	
Lichtenfels	63	68	-7,4%	6	75	-92,0%	5	9	-44,4%
Wunsiedel	41	24	70,8%	8	4	100,0%	0	3	-100,0%
<b>Gesamt</b>	<b>918</b>	<b>616</b>	<b>49,0%</b>	<b>238</b>	<b>422</b>	<b>-43,6%</b>	<b>7</b>	<b>13</b>	<b>-46,2%</b>

	2021	2020		2021	2020		2021	2020	
<b>Mittelfranken</b>	EFH	EFH	Veränd.	MFH	MFH	Veränd.	NWG	NWG	Veränd.
Ansbach	234	156	50,0%	205	30	583,3%	1	1	0,0%
Ansbach-Stadt	28	21	33,3%	5	3	66,7%	12	0	
Erlangen	22	17	29,4%	92	71	29,6%	5	0	
Erlangen-Höchstadt	153	143	7,0%	146	46	217,4%	0	0	
Fürth	93	77	20,8%	110	61	80,3%	0	0	
Fürth-Stadt	48	22	118,2%	58	159	-63,5%	1	15	-93,3%
Nürnberg (Stadt)	72	63	14,3%	396	294	34,7%	10	12	-16,7%
Nürnberger Land	153	103	48,5%	47	128	-63,3%	0	0	
Neustadt / Aisch	139	110	26,4%	97	18	438,9%	2	0	
Roth	129	193	-33,2%	125	47	166,0%	1	1	0,0%
Schwabach	34	11	209,1%	4	17	-76,5%	0	0	
Weißenburg-Gunzenh.	139	84	65,5%	42	36	16,7%	1	17	-94,1%
<b>Gesamt</b>	<b>1244</b>	<b>1000</b>	<b>24,4%</b>	<b>1327</b>	<b>910</b>	<b>45,8%</b>	<b>33</b>	<b>46</b>	<b>-28,3%</b>

	2021	2020		2021	2020		2021	2020	
<b>Unterfranken</b>	EFH	EFH	Veränd.	MFH	MFH	Veränd.	NWG	NWG	Veränd.
Aschaffenburg	138	128	7,8%	35	88	-60,2%	0	2	-100,0%
Bad Kissingen	107	71	50,7%	34	19	78,9%	0	0	
Rhön-Grabfeld	88	72	22,2%	31	14	121,4%	0	0	
Haßberge	99	66	50,0%	21	14	50,0%	0	0	
Kitzingen	122	90	35,6%	26	61	-57,4%	4	1	300,0%
Miltenberg	75	68	10,3%	30	72	-58,3%	14	3	366,7%
Main-Spessart	166	65	155,4%	29	46	-37,0%	3	8	-62,5%
Schweinfurt	117	141	-17,0%	21	10	110,0%	1	0	
Würzburg	234	152	53,9%	90	146	-38,4%	1	2	-50,0%
Aschaffenburg	24	5	380,0%	76	64	18,8%	0	1	-100,0%
Schweinfurt	8	3	166,7%	7	39	-82,1%	0	0	
Würzburg	15	20	-25,0%	321	110	191,8%	3	0	
<b>Gesamt</b>	<b>1193</b>	<b>881</b>	<b>35,4%</b>	<b>721</b>	<b>683</b>	<b>5,6%</b>	<b>26</b>	<b>17</b>	<b>52,9%</b>