

# Baugenehmigungen BAYERN

## Juni 2017

### **Inhalt:**

1. Übersicht Baugenehmigungen Bayern (Regierungsbezirke) Wohnbau nach Haustyp (EFH/ZFH und MFH)
2. Diagramm Genehmigungen Wohngebäude nach Monaten
3. Diagramm Genehmigungen Wohnungen nach Monaten
4. Diagramm Wohnungen und Gebäude Wohnbau und Regierungsbezirk kumuliert
5. Diagramm Wohnungen und Gebäude EFH/ZFH und Regierungsbezirk kumuliert
6. Diagramm Wohnungen und Gebäude MFH und Regierungsbezirk kumuliert
7. Genehmigungen nach Sektor (Wohnbau oder Nichtwohnbau)
8. Baugenehmigungen nach Bezirken und Landkreisen Monat
9. Baugenehmigungen nach Bezirken und Landkreisen kumuliert

## Übersicht



Juni	Baugenehmigung <b>Wohnungen</b>								
	EFH/ZFH			MFH			Gesamt		
	2017	2016	z. VJ	2017	2016	z. VJ	2017	2016	z. VJ
<b>Bayern</b>	<b>2.282</b>	<b>2.336</b>	<b>-2,3%</b>	<b>3.683</b>	<b>4.024</b>	<b>-8,5%</b>	<b>5.965</b>	<b>6.360</b>	<b>-6,2%</b>
Oberbayern .....	709	734	-3,4%	1954	1406	39,0%	2663	2140	24,4%
Niederbayern .....	388	310	25,2%	264	486	-45,7%	652	796	-18,1%
Oberpfalz .....	182	327	-44,3%	182	302	-39,7%	364	629	-42,1%
Oberfranken .....	114	157	-27,4%	168	42	300,0%	282	199	41,7%
Mittelfranken .....	252	260	-3,1%	391	190	105,8%	643	450	42,9%
Unterfranken .....	215	224	-4,0%	168	799	-79,0%	383	1023	-62,6%
Schwaben .....	422	324	30,2%	556	799	-30,4%	978	1123	-12,9%

Jan. - Juni kumuliert	Baugenehmigung <b>Wohnungen</b>								
	EFH/ZFH			MFH			Gesamt		
	2017	2016	z. VJ	2016	2016	z. VJ	2017	2016	z. VJ
<b>Bayern</b>	<b>13.465</b>	<b>13.461</b>	<b>0,0%</b>	<b>17.524</b>	<b>18.951</b>	<b>-7,5%</b>	<b>30.989</b>	<b>32.412</b>	<b>-4,4%</b>
Oberbayern .....	4.299	4.237	1,5%	9.172	7.816	17,3%	13.471	12.053	11,8%
Niederbayern .....	2.095	1.887	11,0%	1.408	1.479	-4,8%	3.503	3.366	4,1%
Oberpfalz .....	1.378	1.565	-11,9%	959	1.744	-45,0%	2.337	3.309	-29,4%
Oberfranken .....	816	957	-14,7%	648	1.036	-37,5%	1.464	1.993	-26,5%
Mittelfranken .....	1.523	1.391	9,5%	2.283	2.212	3,2%	3.806	3.603	5,6%
Unterfranken .....	1.129	1.285	-12,1%	725	1.637	-55,7%	1.854	2.922	-36,6%
Schwaben .....	2.225	2.139	4,0%	2.329	3.027	-23,1%	4.554	5.166	-11,8%

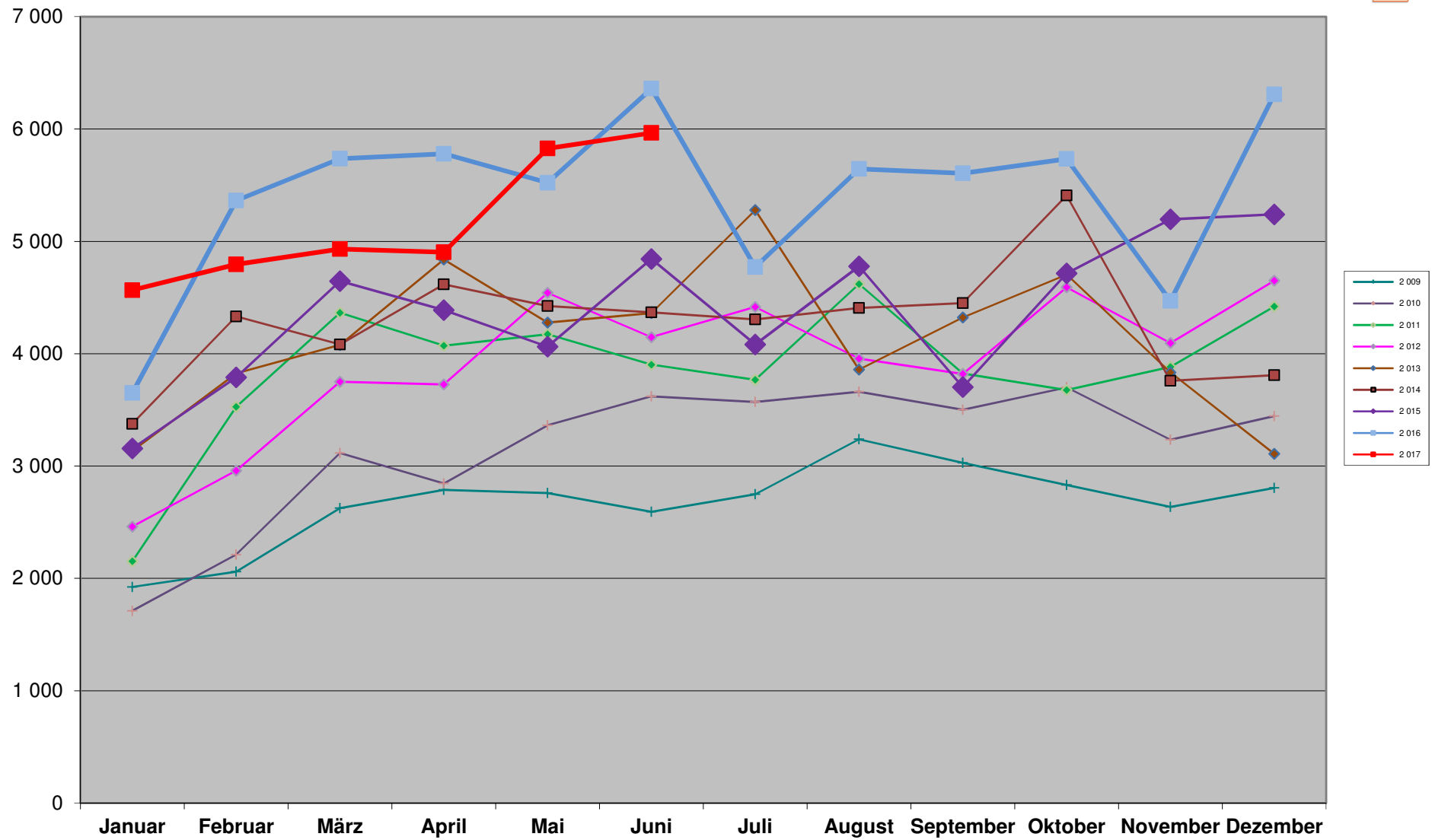
## Übersicht



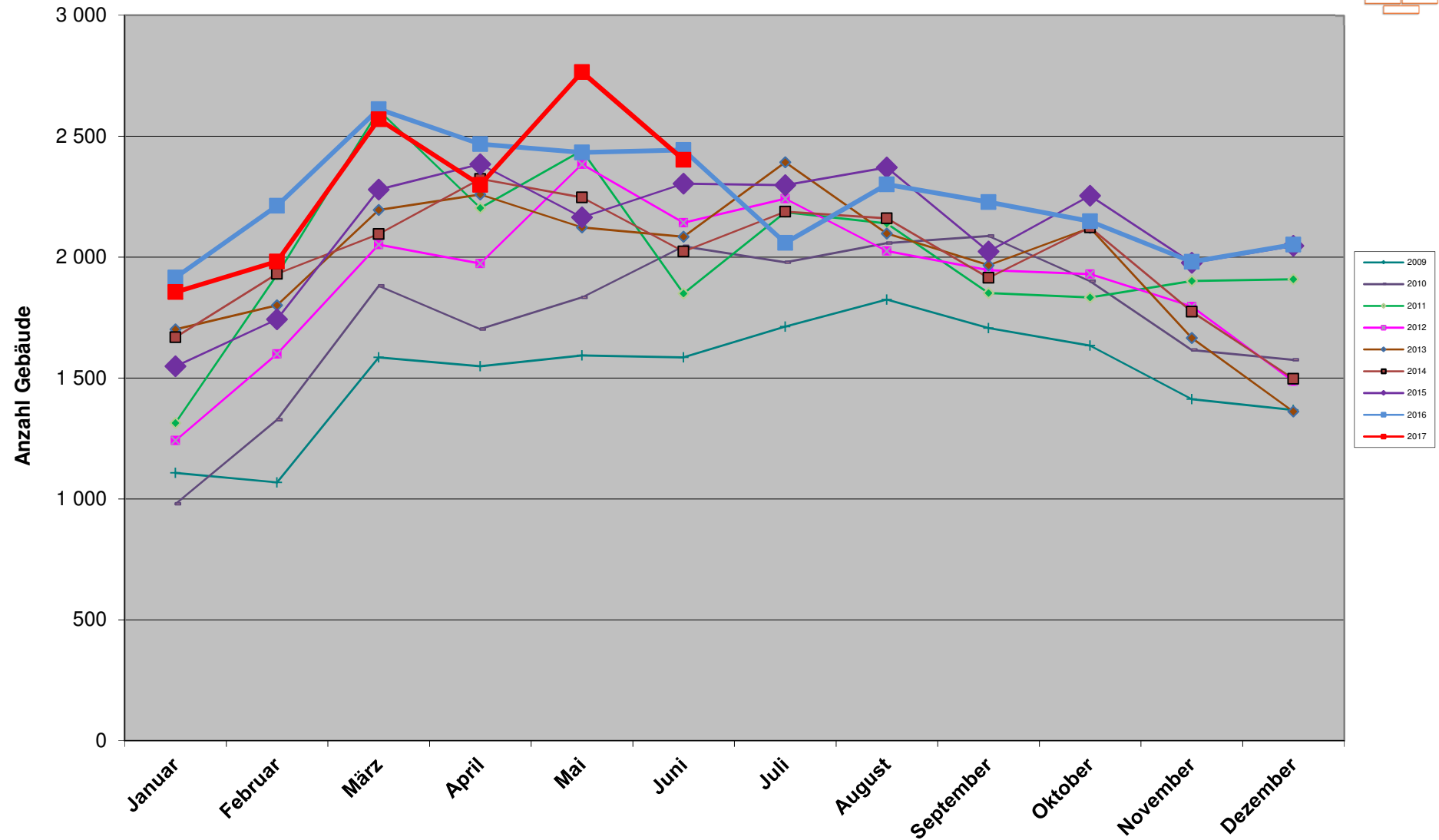
Juni	Baugenehmigung <b>Gebäude</b>								
	EFH/ZFH			MFH			Gesamt		
	2017	2016	z. VJ	2017	2016	z. VJ	2017	2016	z. VJ
<b>Bayern</b>	<b>2.035</b>	<b>2.125</b>	<b>-4,2%</b>	<b>367</b>	<b>318</b>	<b>15,4%</b>	<b>2.402</b>	<b>2.443</b>	<b>-1,7%</b>
Oberbayern .....	628	667	-5,8%	174	137	27,0%	802	804	-0,2%
Niederbayern .....	352	283	24,4%	26	42	-38,1%	378	325	16,3%
Oberpfalz .....	159	310	-48,7%	23	27	-14,8%	182	337	-46,0%
Oberfranken .....	101	138	-26,8%	17	6	183,3%	118	144	-18,1%
Mittelfranken .....	223	240	-7,1%	36	17	111,8%	259	257	0,8%
Unterfranken .....	197	203	-3,0%	24	26	-7,7%	221	229	-3,5%
Schwaben .....	375	284	32,0%	67	63	6,3%	442	347	27,4%

Jan. - Juni kumuliert	Baugenehmigung <b>Gebäude</b>								
	EFH/ZFH			MFH			Gesamt		
	2017	2016	z. VJ	2017	2016	z. VJ	2017	2016	z. VJ
<b>Bayern</b>	<b>12.073</b>	<b>12.225</b>	<b>-1,2%</b>	<b>1.799</b>	<b>1.857</b>	<b>-3,1%</b>	<b>13.872</b>	<b>14.082</b>	<b>-1,5%</b>
Oberbayern .....	3.823	3.807	0,4%	857	843	1,7%	4.680	4.650	0,6%
Niederbayern .....	1.892	1.734	9,1%	154	169	-8,9%	2.046	1.903	7,5%
Oberpfalz .....	1.210	1.428	-15,3%	118	181	-34,8%	1.328	1.609	-17,5%
Oberfranken .....	739	868	-14,9%	73	67	9,0%	812	935	-13,2%
Mittelfranken .....	1.403	1.299	8,0%	229	189	21,2%	1.632	1.488	9,7%
Unterfranken .....	1.017	1.160	-12,3%	103	122	-15,6%	1.120	1.282	-12,6%
Schwaben .....	1.989	1.929	3,1%	265	286	-7,3%	2.254	2.215	1,8%

# Baugenehmigungen Bayern Wohnungen

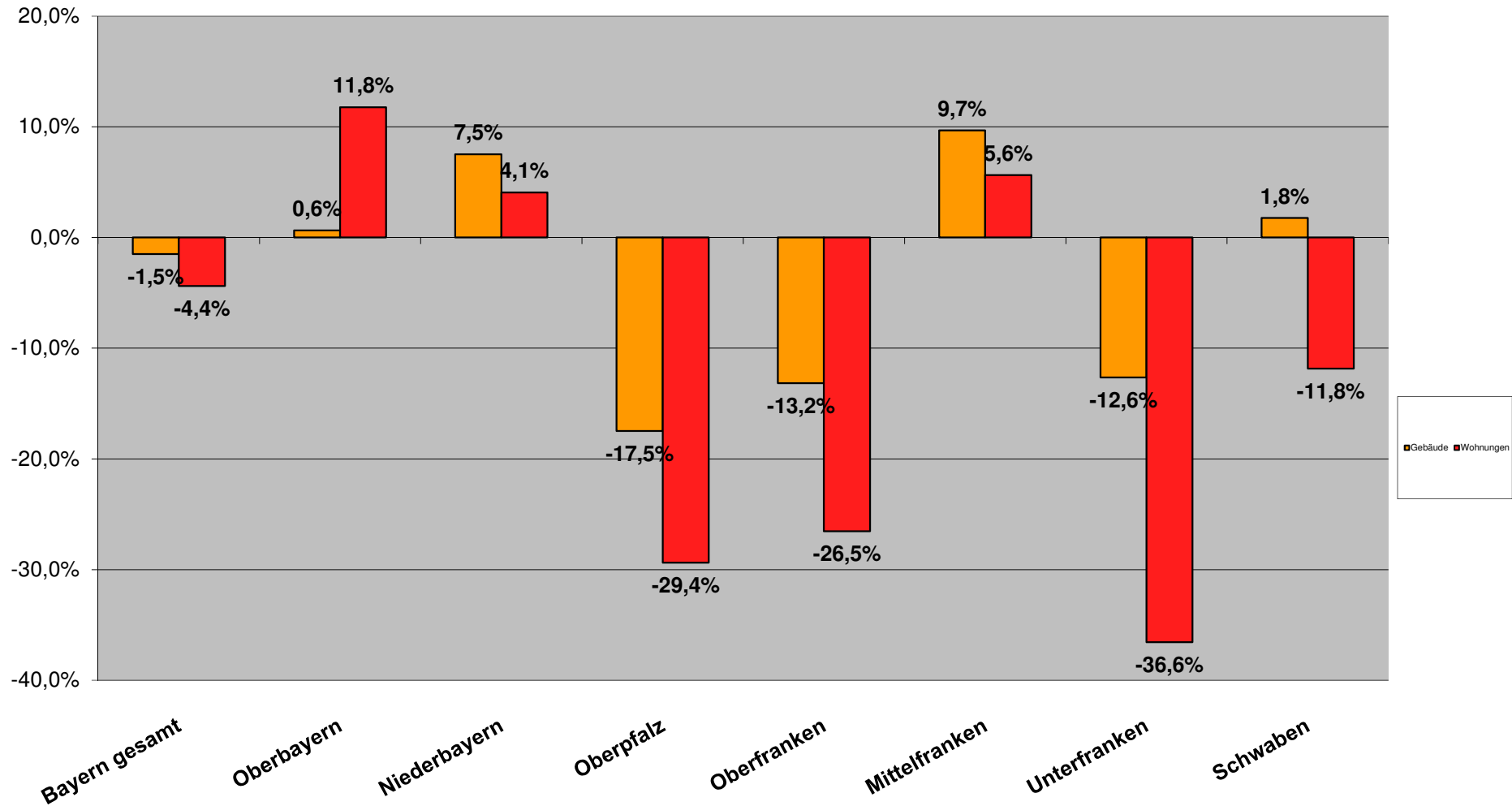


# Baugenehmigungen Bayern Wohngebäude



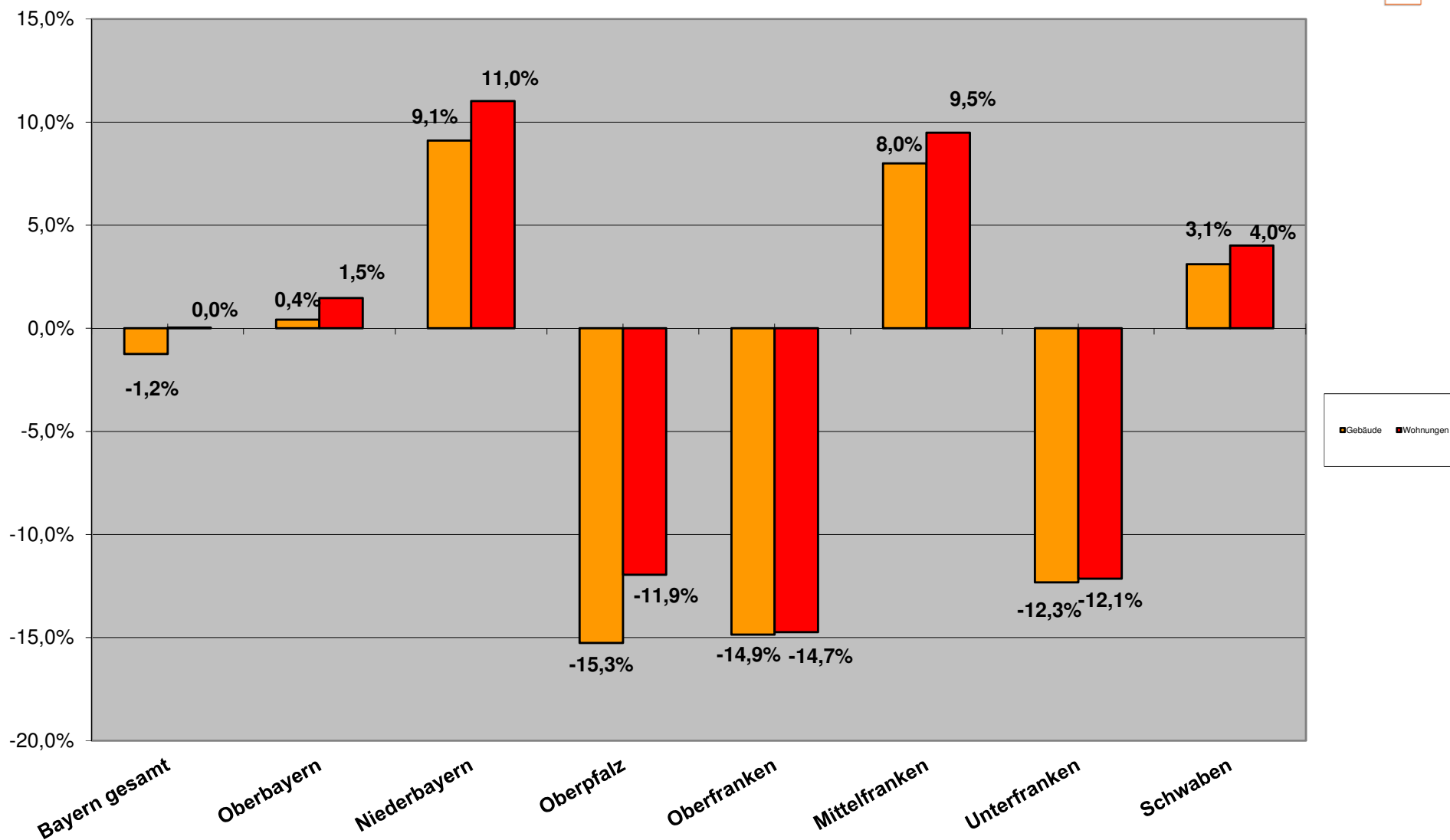
# Entwicklung Baugenehmigungen per Juni 2017

## Wohnbau (EFH/ZFH und MFH)



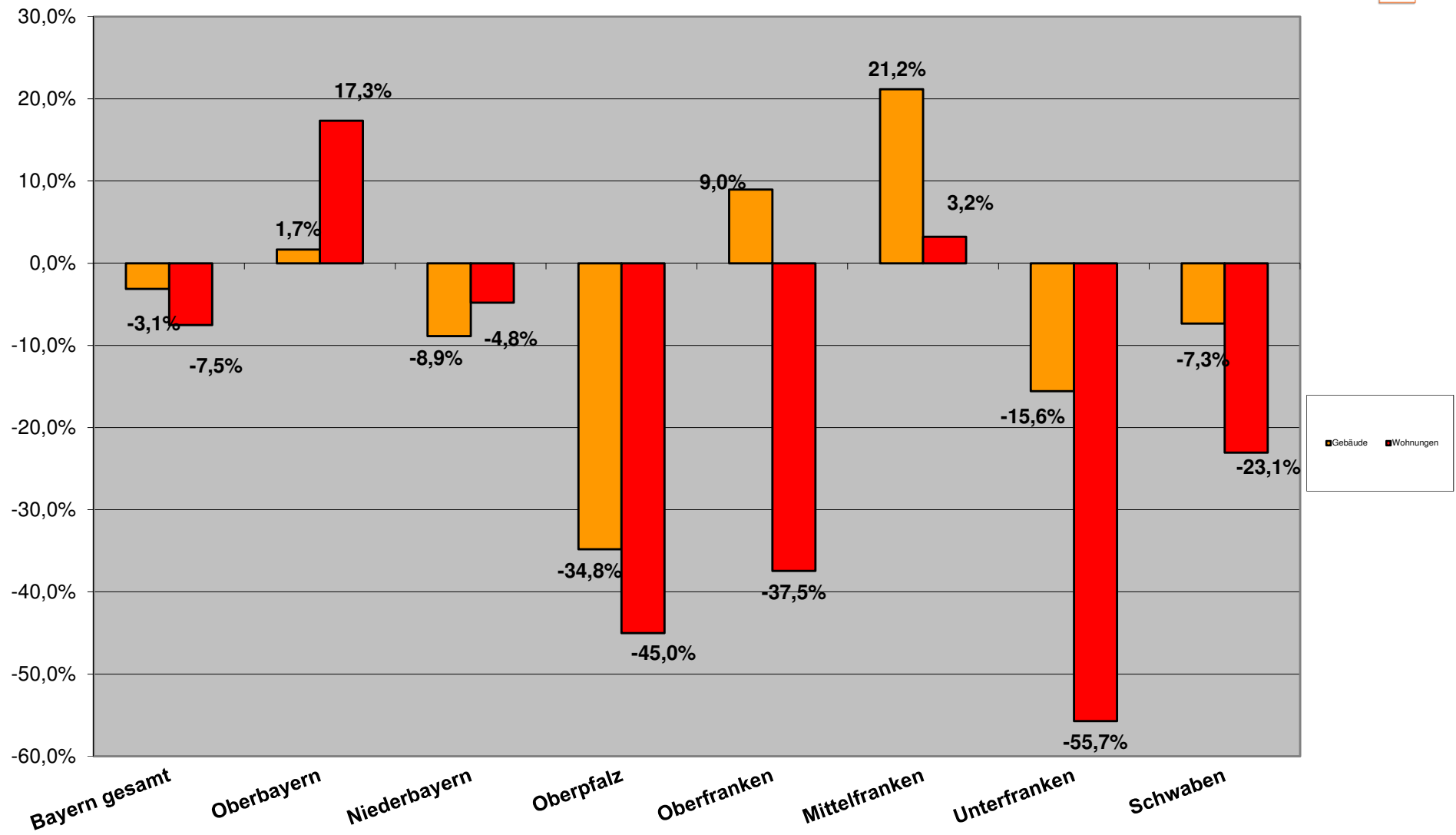
# Entwicklung Baugenehmigungen per Juni 2017

## EFH/ZFH Wohnungsbau



# Entwicklung Baugenehmigungen per Juni 2017

## Mehrfamilienwohnbau





Berichtszeitraum	Errichtung neuer Gebäude								Wohnungen insgesamt 2)
	Wohnbau 1)				Nicht-Wohnbau				
	Gebäude	Rauminhalt	Wohnungen	Veranschlagte Kosten der Bauwerke	Gebäude	Rauminhalt	Nutzfläche	Veranschlagte Kosten der Bauwerke	
	Anzahl	1 000 m³	Anzahl	1 000 EUR	Anzahl	1 000 m³	100 m²	1 000 EUR	

1) Einschl. Wohnheime. - 2) In Wohn- und Nichtwohngebäuden einschl. Baumaßnahmen an bestehenden Gebäuden.

#### Jan. - Juni

2017	13.872	18.753	30.989	6.569.663	3.661	23.315	34.449	4.012.147	36.058
2016	14.082	19.049	32.412	6.374.615	4.122	25.824	37.786	4.177.472	36.737
2015	12.422	16.061	24.885	5.135.819	3.721	22.083	33.004	3.374.760	28.795
2014	12.287	15.967	25.200	4.862.459	4.244	26.007	36.036	3.212.122	28.403
2013	12.162	15.794	24.513	4.616.301	4.274	22.914	34.183	3.041.937	27.308
2012	11.391	14.178	21.588	4.121.476	4.504	26.158	37.424	3.192.781	24.770
2011	12.341	14.987	22.189	4.191.632	4.716	25.349	37.917	3.382.989	25.071
2010	9.766	11.697	16.863	3.083.533	4.944	22.885	33.438	2.622.804	19.134
2009	8.486	10.406	14.750	2.664.091	3.851	21.189	30.674	2.597.436	16.771
2008	8.838	10.792	15.346	2.703.930	4.439	25.393	35.985	2.499.298	17.755
2007	9.772	11.363	16.454	2.762.478	3.937	22.475	34.580	2.474.685	19.053
2006	17.327	19.962	27.484	4.764.148	4.240	19.700	31.717	2.383.811	31.686
2005	12.875	14.990	20.942	3.584.073	3.644	16.887	26.480	2.083.428	24.188

#### Veränderung Jan. - Juni 2017 zu

2016	-1,5%	-1,6%	-4,4%	3,1%	-11,2%	-9,7%	-8,8%	-4,0%	-1,8%
2015	11,7%	16,8%	24,5%	27,9%	-1,6%	5,6%	4,4%	18,9%	25,2%
2014	12,9%	17,4%	23,0%	35,1%	-13,7%	-10,4%	-4,4%	24,9%	27,0%
2013	14,1%	18,7%	26,4%	42,3%	-14,3%	1,8%	0,8%	31,9%	32,0%
2012	21,8%	32,3%	43,5%	59,4%	-18,7%	-10,9%	-7,9%	25,7%	45,6%
2011	12,4%	25,1%	39,7%	56,7%	-22,4%	-8,0%	-9,1%	18,6%	43,8%
2010	42,0%	60,3%	83,8%	113,1%	-26,0%	1,9%	3,0%	53,0%	88,4%
2009	63,5%	80,2%	110,1%	146,6%	-4,9%	10,0%	12,3%	54,5%	115,0%
2008	57,0%	73,8%	101,9%	143,0%	-17,5%	-8,2%	-4,3%	60,5%	103,1%
2007	42,0%	65,0%	88,3%	137,8%	-7,0%	3,7%	-0,4%	62,1%	89,3%
2006	-19,9%	-6,1%	12,8%	37,9%	-13,7%	18,4%	8,6%	68,3%	13,8%
2005	7,7%	25,1%	48,0%	83,3%	0,5%	38,1%	30,1%	92,6%	49,1%

#### Monat Juni 2017 zu

2016	-1,7%	1,0%	-6,2%	7,1%	-6,5%	41,0%	26,1%	50,0%	1,9%
2015	4,3%	12,4%	23,2%	24,1%	-6,8%	37,2%	36,3%	84,7%	30,0%
2014	18,7%	31,7%	36,5%	54,3%	0,7%	29,0%	47,6%	126,3%	44,1%
2013	15,3%	21,8%	36,8%	45,4%	-14,3%	54,8%	46,2%	121,6%	45,9%
2012	12,1%	30,4%	43,8%	62,0%	-19,6%	1,0%	2,5%	64,1%	53,7%
2011	29,9%	44,2%	52,9%	83,1%	-12,5%	45,2%	36,0%	101,2%	69,0%
2010	17,5%	43,1%	64,7%	95,2%	-23,9%	60,8%	44,7%	157,1%	74,0%
2009	51,5%	82,7%	130,0%	151,6%	0,8%	82,6%	67,9%	186,1%	145,4%
2008	52,7%	75,8%	97,1%	151,4%	-16,5%	36,2%	37,5%	161,4%	116,0%
2007	43,4%	75,9%	107,7%	153,3%	-6,3%	71,8%	43,7%	182,0%	110,3%
2006	19,2%	49,9%	75,2%	120,7%	-14,0%	97,2%	75,3%	225,0%	81,2%
2005	19,7%	45,8%	69,6%	117,4%	-3,7%	125,5%	90,5%	290,7%	78,3%

# Baugenehmigungen Monatsvergleich Niederbayern + Oberbayern + Oberpfalz

Juni

	2017	2016		2017	2016		2017	2016	
	EFH	EFH	Veränd.	MFH	MFH	Veränd.	NWG	NWG	Veränd.
<b>Zusammenfassung</b> (Obb./Ndb./Opf.)	<b>1279</b>	<b>1371</b>	<b>-6,7%</b>	<b>2400</b>	<b>2194</b>	<b>9,4%</b>	<b>77</b>	<b>149</b>	<b>-48,3%</b>

## Niederbayern

	EFH	EFH	Veränd.	MFH	MFH	Veränd.	NWG	NWG	Veränd.
Deggendorf	24	25	-4,0%	74	21	252,4%	0	0	#DIV/0!
Dingolfing-Landau	19	34	-44,1%	17	88	-80,7%	0	0	#DIV/0!
Freyung-Grafenau	23	20	15,0%	37	5	640,0%	1	0	#DIV/0!
Kelheim	44	33	33,3%	24	3	700,0%	0	1	-100,0%
Landshut	44	47	-6,4%	5	0	#DIV/0!	0	3	-100,0%
Landshut-Stadt	17	8	112,5%	48	31	54,8%	1	0	#DIV/0!
Passau	92	63	46,0%	19	118	-83,9%	0	1	-100,0%
Passau-Stadt	6	1	500,0%	9	97	-90,7%	0	0	#DIV/0!
Regen	24	11	118,2%	8	0	#DIV/0!	0	0	#DIV/0!
Rottal-Inn	28	29	-3,4%	6	0	#DIV/0!	18	1	1700,0%
Straubing-Bogen	61	30	103,3%	17	8	112,5%	0	1	-100,0%
Straubing-Stadt	6	9	-33,3%	0	115	-100,0%	0	0	#DIV/0!
<b>Gesamt</b>	<b>388</b>	<b>310</b>	<b>25,2%</b>	<b>264</b>	<b>486</b>	<b>-45,7%</b>	<b>20</b>	<b>7</b>	<b>185,7%</b>

## Oberbayern

	2017	2016		2017	2016		2017	2016	
	EFH	EFH	Veränd.	MFH	MFH	Veränd.	NWG	NWG	Veränd.
Altötting	17	21	-19,0%	12	19	-36,8%	0	1	-100,0%
Bad Tölz-Wolfratshausen	16	21	-23,8%	81	108	-25,0%	0	5	-100,0%
Berchtesgadener Land	6	22	-72,7%	19	20	-5,0%	1	4	-75,0%
Dachau	30	35	-14,3%	47	23	104,3%	2	1	100,0%
Ebersberg	11	42	-73,8%	10	37	-73,0%	0	2	-100,0%
Eichstätt	54	34	58,8%	14	6	133,3%	0	0	#DIV/0!
Erding	58	46	26,1%	102	39	161,5%	0	0	#DIV/0!
Freising	21	33	-36,4%	116	53	118,9%	3	0	#DIV/0!
Fürstenfeldbruck	49	55	-10,9%	152	19	700,0%	1	19	-94,7%
Garmisch-Partenkirchen	10	4	150,0%	9	10	-10,0%	1	0	#DIV/0!
Ingolstadt-Stadt	26	14	85,7%	73	110	-33,6%	0	0	#DIV/0!
Landsberg a. Lech	31	28	10,7%	16	6	166,7%	3	0	#DIV/0!
Miesbach	11	33	-66,7%	0	7	-100,0%	8	1	700,0%
Mühldorf a. Inn	27	28	-3,6%	37	105	-64,8%	1	0	#DIV/0!
München	41	50	-18,0%	196	6	3166,7%	0	2	-100,0%
München-Stadt	69	75	-8,0%	874	647	35,1%	13	90	-85,6%
Neuburg-Schrobenhausen	24	30	-20,0%	13	14	-7,1%	1	0	#DIV/0!
Pfaffenhofen a.d. Ilm	47	32	46,9%	28	36	-22,2%	12	1	1100,0%
Rosenheim	75	29	158,6%	45	34	32,4%	5	6	-16,7%
Rosenheim-Stadt	3	6	-50,0%	3	13	-76,9%	0	0	#DIV/0!
Starnberg	34	29	17,2%	56	14	300,0%	1	5	-80,0%
Traunstein	16	34	-52,9%	51	4	1175,0%	0	0	#DIV/0!
Weilheim-Schongau	33	33	0,0%	0	76	-100,0%	1	3	-66,7%
<b>Gesamt</b>	<b>709</b>	<b>734</b>	<b>-3,4%</b>	<b>1954</b>	<b>1406</b>	<b>39,0%</b>	<b>53</b>	<b>140</b>	<b>-62,1%</b>

## Oberpfalz

	2017	2016		2017	2016		2017	2016	
	EFH	EFH	Veränd.	MFH	MFH	Veränd.	NWG	NWG	Veränd.
Amberg-Stadt	2	0	#DIV/0!	6	0	#DIV/0!	0	0	#DIV/0!
Amberg-Weizsach	8	39	-79,5%	0	4	-100,0%	0	0	#DIV/0!
Cham	29	48	-39,6%	42	109	-61,5%	0	0	#DIV/0!
Neumarkt i.d. OPf.	16	59	-72,9%	20	57	-64,9%	2	1	100,0%
Neustadt a.d. Waldnaab	19	13	46,2%	11	0	#DIV/0!	0	0	#DIV/0!
Regensburg	49	64	-23,4%	11	27	-59,3%	2	0	#DIV/0!
Regensburg-Stadt	8	33	-75,8%	44	49	-10,2%	0	0	#DIV/0!
Schwandorf	33	46	-28,3%	25	28	-10,7%	0	1	-100,0%
Tirschenreuth	15	11	36,4%	0	0	#DIV/0!	0	0	#DIV/0!
Weiden i.d. OPf.-Stadt	3	14	-78,6%	23	28	-17,9%	0	0	#DIV/0!
<b>Gesamt</b>	<b>182</b>	<b>327</b>	<b>-44,3%</b>	<b>182</b>	<b>302</b>	<b>-39,7%</b>	<b>4</b>	<b>2</b>	<b>100%</b>

## Baugenehmigungen Monatsvergleich

Juni

	2017	2016		2017	2016		2017	2016	
Schwaben	EFH	EFH	Veränd.	MFH	MFH	Veränd.	NWG	NWG	Veränd.
Aichach-Friedberg	54	48	12,5%	64	6	966,7%	0	0	#DIV/0!
Augsburg	86	36	138,9%	21	27	-22,2%	0	0	#DIV/0!
Augsburg (Stadt)	13	5	160,0%	115	59	94,9%	1	1	0,0%
Dillingen a.d.Donau	26	18	44,4%	22	18	22,2%	0	2	-100,0%
Günzburg	30	35	-14,3%	100	32	212,5%	0	0	#DIV/0!
Neu-Ulm	18	17	5,9%	38	439	-91,3%	0	0	#DIV/0!
Lindau (Bodensee)	25	16	56,3%	15	29	-48,3%	1	0	#DIV/0!
Ostallgäu	37	40	-7,5%	16	12	33,3%	3	0	#DIV/0!
Unterallgäu	63	33	90,9%	43	114	-62,3%	0	2	-100,0%
Donau-Ries	24	41	-41,5%	13	12	8,3%	0	0	#DIV/0!
Oberallgäu	32	19	68,4%	59	16	268,8%	2	0	#DIV/0!
Kaufbeuren	5	7	-28,6%	0	29	-100,0%	0	0	#DIV/0!
Kempton (Allgäu)	4	3	33,3%	50	0	#DIV/0!	0	0	#DIV/0!
Memmingen	5	6	-16,7%	0	6	-100,0%	0	0	#DIV/0!
<b>Gesamt</b>	<b>422</b>	<b>324</b>	<b>30,2%</b>	<b>556</b>	<b>799</b>	<b>-30,4%</b>	<b>7</b>	<b>5</b>	<b>40,0%</b>

## Baugenehmigungen Monatsvergleich Wohnungen

	2017	2016		2017	2016		2017	2016	
<b>Juni</b>	EFH	EFH	Veränd.	MFH	MFH	Veränd.	NWG	NWG	Veränd.
<b>Zusammenfassung</b>	<b>581</b>	<b>641</b>	<b>3,7%</b>	<b>727</b>	<b>1031</b>	<b>103,4%</b>	<b>40</b>	<b>6</b>	<b>-57,1%</b>

<b>Oberfranken</b>	EFH	EFH	Veränd.	MFH	MFH	Veränd.	NWG	NWG	Veränd.
Bamberg	13	43	-69,8%	10	0	#DIV/0!	0	0	#DIV/0!
Bamberg-Stadt	1	1	0,0%	38	0	#DIV/0!	0	0	#DIV/0!
Bayreuth	24	18	33,3%	4	0	#DIV/0!	0	0	#DIV/0!
Bayreuth-Stadt	4	4	0,0%	27	0	#DIV/0!	0	0	#DIV/0!
Coburg	9	12	-25,0%	38	0	#DIV/0!	0	0	#DIV/0!
Coburg-Stadt	1	1	0,0%	0	3	-100,0%	0	0	#DIV/0!
Forchheim	21	39	-46,2%	8	25	-68,0%	0	0	#DIV/0!
Hof	7	7	0,0%	0	0	#DIV/0!	0	0	#DIV/0!
Hof-Stadt	3	0	#DIV/0!	0	0	#DIV/0!	0	0	#DIV/0!
Kronach	6	12	-50,0%	0	0	#DIV/0!	0	0	#DIV/0!
Kulmbach	7	4	75,0%	21	0	#DIV/0!	0	0	#DIV/0!
Lichtenfels	15	10	50,0%	22	14	57,1%	0	0	#DIV/0!
Wunsiedel	3	6	-50,0%	0	0	#DIV/0!	0	0	#DIV/0!
<b>Gesamt</b>	<b>114</b>	<b>157</b>	<b>-27,4%</b>	<b>168</b>	<b>42</b>	<b>300,0%</b>	<b>0</b>	<b>0</b>	<b>#DIV/0!</b>

	2017	2016		2017	2016		2017	2016	
<b>Mittelfranken</b>	EFH	EFH	Veränd.	MFH	MFH	Veränd.	NWG	NWG	Veränd.
Ansbach	48	44	9,1%	24	0	#DIV/0!	1	0	#DIV/0!
Ansbach-Stadt	0	0	#DIV/0!	0	0	#DIV/0!	0	0	#DIV/0!
Erlangen	4	8	-50,0%	7	6	16,7%	0	0	#DIV/0!
Erlangen-Höchststadt	56	24	133,3%	0	45	-100,0%	1	0	#DIV/0!
Fürth	31	12	158,3%	78	28	178,6%	0	5	-100,0%
Fürth-Stadt	11	4	175,0%	11	0	#DIV/0!	4	0	#DIV/0!
Nürnberg (Stadt)	11	45	-75,6%	92	80	15,0%	0	0	#DIV/0!
Nürnberger Land	28	38	-26,3%	39	15	160,0%	24	0	#DIV/0!
Neustadt / Aisch	17	27	-37,0%	26	7	271,4%	0	0	#DIV/0!
Roth	24	31	-22,6%	0	9	-100,0%	0	0	#DIV/0!
Schwabach	0	3	-100,0%	5	0	#DIV/0!	0	0	#DIV/0!
Weißenburg-Gunzenh.	22	24	-8,3%	109	0	#DIV/0!	6	0	#DIV/0!
<b>Gesamt</b>	<b>252</b>	<b>260</b>	<b>-3,1%</b>	<b>391</b>	<b>190</b>	<b>105,8%</b>	<b>36</b>	<b>5</b>	<b>620,0%</b>

	2017	2016		2017	2016		2017	2016	
<b>Unterfranken</b>	EFH	EFH	Veränd.	MFH	MFH	Veränd.	NWG	NWG	Veränd.
Aschaffenburg	36	35	2,9%	24	5	380,0%	0	0	#DIV/0!
Bad Kissingen	16	11	45,5%	6	0	#DIV/0!	1	0	#DIV/0!
Rhön-Grabfeld	17	22	-22,7%	0	0	#DIV/0!	0	0	#DIV/0!
Haßberge	21	30	-30,0%	0	6	-100,0%	0	0	#DIV/0!
Kitzingen	2	18	-88,9%	0	3	-100,0%	0	0	#DIV/0!
Miltenberg	23	20	15,0%	17	53	-67,9%	0	1	-100,0%
Main-Spessart	27	24	12,5%	0	0	#DIV/0!	0	0	#DIV/0!
Schweinfurt	14	13	7,7%	11	5	120,0%	0	0	#DIV/0!
Würzburg	43	29	48,3%	25	21	19,0%	3	0	#DIV/0!
Aschaffenburg (Stadt)	5	15	-66,7%	80	59	35,6%	0	0	#DIV/0!
Schweinfurt (Stadt)	2	2	0,0%	5	0	#DIV/0!	0	0	#DIV/0!
Würzburg (Stadt)	9	5	80,0%	0	647	-100,0%	0	0	#DIV/0!
<b>Gesamt</b>	<b>215</b>	<b>224</b>	<b>-4,0%</b>	<b>168</b>	<b>799</b>	<b>-79,0%</b>	<b>4</b>	<b>1</b>	<b>300,0%</b>

# Baugenehmigungen kumuliert zum Juni

## Niederbayern + Oberbayern + Oberpfalz

Wohnungen	2017	2016		2017	2016		2017	2016	
<b>Juni kumuliert</b>	EFH	EFH	Veränd.	MFH	MFH	Veränd.	NWG	NWG	Veränd.
<b>Zusammenfassung</b> (Obb./Ndb./Opf.)	<b>7772</b>	<b>7689</b>	<b>1,1%</b>	<b>11539</b>	<b>11039</b>	<b>4,5%</b>	<b>379</b>	<b>366</b>	<b>3,6%</b>

<b>Niederbayern</b>	EFH	EFH	Veränd.	MFH	MFH	Veränd.	NWG	NWG	Veränd.
Deggendorf	181	213	-15,0%	198	105	88,6%	1	0	#DIV/0!
Dingolfing-Landau	182	172	5,8%	115	138	-16,7%	1	7	-85,7%
Freyung-Grafenau	99	91	8,8%	37	14	164,3%	3	0	#DIV/0!
Kelheim	278	238	16,8%	225	143	57,3%	3	5	-40,0%
Landshut	316	260	21,5%	36	11	227,3%	49	5	880,0%
Landshut-Stadt	61	67	-9,0%	251	219	14,6%	1	2	-50,0%
Passau	298	319	-6,6%	108	271	-60,1%	3	7	-57,1%
Passau-Stadt	35	20	75,0%	125	212	-41,0%	0	0	#DIV/0!
Regen	106	77	37,7%	49	15	226,7%	3	0	#DIV/0!
Rottal-Inn	196	173	13,3%	64	89	-28,1%	19	6	216,7%
Straubing-Bogen	315	215	46,5%	68	76	-10,5%	4	2	100,0%
Straubing-Stadt	28	42	-33,3%	132	186	-29,0%	0	0	#DIV/0!
<b>Gesamt</b>	<b>2095</b>	<b>1887</b>	<b>11,0%</b>	<b>1408</b>	<b>1479</b>	<b>-4,8%</b>	<b>87</b>	<b>34</b>	<b>155,9%</b>

<b>Oberbayern</b>	2017	2016		2017	2016		2017	2016	
	EFH	EFH	Veränd.	MFH	MFH	Veränd.	NWG	NWG	Veränd.
Altötting	137	132	3,8%	122	144	-15,3%	24	3	700,0%
Bad Tölz-Wolfratshausen	154	123	25,2%	412	374	10,2%	12	15	-20,0%
Berchtesgadener Land	64	63	1,6%	161	82	96,3%	12	6	100,0%
Dachau	238	228	4,4%	104	136	-23,5%	6	4	50,0%
Ebersberg	130	191	-31,9%	260	161	61,5%	5	6	-16,7%
Eichstätt	282	285	-1,1%	189	80	136,3%	5	7	-28,6%
Erding	219	207	5,8%	247	155	59,4%	1	1	0,0%
Freising	151	207	-27,1%	296	300	-1,3%	9	0	#DIV/0!
Fürstenfeldbruck	232	215	7,9%	267	186	43,5%	2	29	-93,1%
Garmisch-Partenkirchen	44	37	18,9%	139	41	239,0%	1	1	0,0%
Ingolstadt-Stadt	173	178	-2,8%	259	501	-48,3%	21	3	600,0%
Landsberg a. Lech	173	137	26,3%	95	123	-22,8%	12	7	71,4%
Miesbach	95	127	-25,2%	50	76	-34,2%	16	12	33,3%
Mühldorf a. Inn	183	163	12,3%	178	188	-5,3%	2	5	-60,0%
München	320	316	1,3%	655	480	36,5%	9	26	-65,4%
München-Stadt	370	372	-0,5%	4701	3531	33,1%	29	98	-70,4%
Neuburg-Schrobenhausen	175	161	8,7%	89	103	-13,6%	7	1	600,0%
Pfaffenhofen a.d. Ilm	230	172	33,7%	204	274	-25,5%	15	10	50,0%
Rosenheim	323	281	14,9%	225	203	10,8%	12	20	-40,0%
Rosenheim-Stadt	25	55	-54,5%	133	63	111,1%	0	5	-100,0%
Sarnberg	192	154	24,7%	113	182	-37,9%	1	21	-95,2%
Traunstein	149	256	-41,8%	150	165	-9,1%	7	27	-74,1%
Weilheim-Schongau	240	177	35,6%	123	268	-54,1%	23	11	109,1%
<b>Gesamt</b>	<b>4299</b>	<b>4237</b>	<b>1,5%</b>	<b>9172</b>	<b>7816</b>	<b>17,3%</b>	<b>231</b>	<b>318</b>	<b>-27,4%</b>

<b>Oberpfalz</b>	2017	2016		2017	2016		2017	2016	
	EFH	EFH	Veränd.	MFH	MFH	Veränd.	NWG	NWG	Veränd.
Amberg-Stadt	12	25	-52,0%	38	50	-24,0%	0	2	-100,0%
Amberg-Sulzbach	150	117	28,2%	28	36	-22,2%	3	0	#DIV/0!
Cham	195	229	-14,8%	97	196	-50,5%	0	0	#DIV/0!
Neumarkt i.d. OPf.	223	264	-15,5%	195	274	-28,8%	3	3	0,0%
Neustadt a.d. Waldnaab	103	113	-8,8%	11	0	#DIV/0!	0	0	#DIV/0!
Regensburg	343	368	-6,8%	134	191	-29,8%	5	5	0,0%
Regensburg-Stadt	48	143	-66,4%	306	735	-58,4%	0	0	#DIV/0!
Schwandorf	213	233	-8,6%	121	181	-33,1%	2	3	-33,3%
Tirschenreuth	63	49	28,6%	6	23	-73,9%	48	1	4700,0%
Weiden i.d. OPf.-Stadt	28	24	16,7%	23	58	-60,3%	0	0	#DIV/0!
<b>Gesamt</b>	<b>1378</b>	<b>1565</b>	<b>-11,9%</b>	<b>959</b>	<b>1744</b>	<b>-45,0%</b>	<b>61</b>	<b>14</b>	<b>336%</b>

## Baugenehmigungen kumuliert

Juni kumuliert

	2017	2016		2017	2016		2017	2016	
Schwaben			Veränd.			Veränd.			Veränd.
Aichach-Friedberg	240	214	12,1%	156	154	1,3%	3	2	50,0%
Augsburg	389	368	5,7%	255	254	0,4%	4	21	-81,0%
Augsburg (Stadt)	77	38	102,6%	647	676	-4,3%	1	2	-50,0%
Dillingen a.d.Donau	164	129	27,1%	42	73	-42,5%	0	3	-100,0%
Günzburg	218	157	38,9%	170	222	-23,4%	0	2	-100,0%
Neu-Ulm	152	168	-9,5%	173	585	-70,4%	4	4	0,0%
Lindau (Bodensee)	101	49	106,1%	73	87	-16,1%	5	6	-16,7%
Ostallgäu	184	244	-24,6%	101	168	-39,9%	3	10	-70,0%
Unterallgäu	280	273	2,6%	187	322	-41,9%	3	4	-25,0%
Donau-Ries	162	223	-27,4%	65	84	-22,6%	0	2	-100,0%
Oberallgäu	174	140	24,3%	187	127	47,2%	9	9	0,0%
Kaufbeuren	28	53	-47,2%	137	69	98,6%	0	0	#DIV/0!
Kempten (Allgäu)	20	32	-37,5%	93	163	-42,9%	0	0	#DIV/0!
Memmingen	36	51	-29,4%	43	43	0,0%	2	0	#DIV/0!
<b>Gesamt</b>	<b>2225</b>	<b>2139</b>	<b>4,0%</b>	<b>2329</b>	<b>3027</b>	<b>-23,1%</b>	<b>34</b>	<b>65</b>	<b>-47,7%</b>
			#DIV/0!			#DIV/0!			#DIV/0!

## Baugenehmigungen kumuliert Wohnungen

	2017	2016		2017	2016		2017	2016	
<b>Juni kumuliert</b>	EFH	EFH	Veränd.	EFH	MFH	Veränd.	EFH	NWG	Veränd.
<b>Zusammenfassung</b>	<b>3468</b>	<b>3633</b>	<b>13,9%</b>	<b>3656</b>	<b>4885</b>	<b>68,6%</b>	<b>294</b>	<b>96</b>	<b>-44,5%</b>

<b>Oberfranken</b>	EFH	EFH	Veränd.	EFH	EFH	Veränd.	EFH	EFH	Veränd.
Bamberg	158	220	-28,2%	36	70	-48,6%	0	3	-100,0%
Bamberg-Stadt	10	50	-80,0%	135	7	1828,6%	0	0	#DIV/0!
Bayreuth	100	138	-27,5%	41	4	925,0%	0	0	#DIV/0!
Bayreuth-Stadt	35	16	118,8%	93	298	-68,8%	0	0	#DIV/0!
Coburg	78	90	-13,3%	87	20	335,0%	1	0	#DIV/0!
Coburg-Stadt	11	10	10,0%	40	17	135,3%	0	0	#DIV/0!
Forchheim	163	168	-3,0%	69	121	-43,0%	2	3	-33,3%
Hof	49	43	14,0%	0	6	-100,0%	3	0	#DIV/0!
Hof-Stadt	10	11	-9,1%	10	362	-97,2%	14	0	#DIV/0!
Kronach	40	48	-16,7%	15	40	-62,5%	115	0	#DIV/0!
Kulmbach	66	42	57,1%	21	46	-54,3%	0	0	#DIV/0!
Lichtenfels	58	65	-10,8%	71	35	102,9%	0	0	#DIV/0!
Wunsiedel	38	56	-32,1%	30	10	200,0%	0	0	#DIV/0!
<b>Gesamt</b>	<b>816</b>	<b>957</b>	<b>-14,7%</b>	<b>648</b>	<b>1036</b>	<b>-37,5%</b>	<b>135</b>	<b>6</b>	<b>2150,0%</b>

	2017	2016		2017	2016		2017	2016	
<b>Mittelfranken</b>	EFH	EFH	Veränd.	EFH	MFH	Veränd.	EFH	NWG	Veränd.
Ansbach	277	227	22,0%	127	144	-11,8%	12	4	200,0%
Ansbach-Stadt	12	20	-40,0%	25	21	19,0%	0	0	#DIV/0!
Erlangen	16	69	-76,8%	95	671	-85,8%	0	2	-100,0%
Erlangen-Höchststadt	295	234	26,1%	198	145	36,6%	8	15	-46,7%
Fürth	163	73	123,3%	164	121	35,5%	3	9	-66,7%
Fürth-Stadt	71	40	77,5%	220	163	35,0%	4	4	0,0%
Nürnberg (Stadt)	109	180	-39,4%	1044	722	44,6%	10	8	25,0%
Nürnberger Land	210	185	13,5%	111	128	-13,3%	56	1	5500,0%
Neustadt / Aisch	79	62	27,4%	35	16	118,8%	0	4	-100,0%
Roth	152	181	-16,0%	22	59	-62,7%	1	0	#DIV/0!
Schwabach	27	22	22,7%	115	0	#DIV/0!	0	2	-100,0%
Weißenburg-Gunzenh.	112	98	14,3%	127	22	477,3%	6	2	200,0%
<b>Gesamt</b>	<b>1523</b>	<b>1391</b>	<b>9,5%</b>	<b>2283</b>	<b>2212</b>	<b>3,2%</b>	<b>100</b>	<b>51</b>	<b>96,1%</b>

	2017	2016		2017	2016		2017	2016	
<b>Unterfranken</b>	EFH	EFH	Veränd.	EFH	MFH	Veränd.	EFH	NWG	Veränd.
Aschaffenburg	141	164	-14,0%	97	49	98,0%	1	13	-92,3%
Bad Kissingen	108	111	-2,7%	68	44	54,5%	1	0	#DIV/0!
Rhön-Grabfeld	102	90	13,3%	26	8	225,0%	1	1	0,0%
Haßberge	99	136	-27,2%	30	85	-64,7%	21	0	#DIV/0!
Kitzingen	67	118	-43,2%	12	30	-60,0%	1	3	-66,7%
Miltenberg	96	106	-9,4%	61	119	-48,7%	17	7	142,9%
Main-Spessart	118	136	-13,2%	70	50	40,0%	1	0	#DIV/0!
Schweinfurt	137	128	7,0%	71	23	208,7%	1	1	0,0%
Würzburg	179	214	-16,4%	76	85	-10,6%	14	1	1300,0%
Aschaffenburg	19	33	-42,4%	123	307	-59,9%	1	0	#DIV/0!
Schweinfurt	27	17	58,8%	84	27	211,1%	0	13	-100,0%
Würzburg	36	32	12,5%	7	810	-99,1%	0	0	#DIV/0!
<b>Gesamt</b>	<b>1129</b>	<b>1285</b>	<b>-12,1%</b>	<b>725</b>	<b>1637</b>	<b>-55,7%</b>	<b>59</b>	<b>39</b>	<b>51,3%</b>