



Baugenehmigungen BAYERN

August 2020

Inhalt:

- 1. Übersicht Baugenehmigungen Bayern (Regierungsbezirke) Wohnbau nach Haustyp (EFH/ZFH und MFH)**
- 2. Diagramm Genehmigungen Wohngebäude nach Monaten**
- 3. Diagramm Genehmigungen Wohnungen nach Monaten**
- 4. Diagramm Wohnungen und Gebäude Wohnbau und Regierungsbezirk kumuliert**
- 5. Diagramm Wohnungen und Gebäude EFH/ZFH und Regierungsbezirk kumuliert**
- 6. Diagramm Wohnungen und Gebäude MFH und Regierungsbezirk kumuliert**
- 7. Genehmigungen nach Sektor (Wohnbau oder Nichtwohnbau)**
- 8. Baugenehmigungen nach Bezirken und Landkreisen Monat**
- 9. Baugenehmigungen nach Bezirken und Landkreisen kumuliert**

Quelle: Landesamt für Statistik, München (aufbereitet von: ZVB – Ziegelvertrieb Bayern GmbH)

Übersicht



August Einzelmonat	Baugenehmigung Wohnungen								
	EFH/ZFH			MFH			Gesamt		
	2020	2019	z. VJ	2020	2019	z. VJ	2020	2019	z. VJ
Bayern	2.322	2.288	1,5%	4.360	2.814	54,9%	6.682	5.102	31,0%
Oberbayern	666	686	-2,9%	1678	1139	47,3%	2344	1825	28,4%
Niederbayern	442	342	29,2%	519	167	210,8%	961	509	88,8%
Oberpfalz	288	338	-14,8%	389	352	10,5%	677	690	-1,9%
Oberfranken	178	161	10,6%	55	105	-47,6%	233	266	-12,4%
Mittelfranken	197	230	-14,3%	1088	543	100,4%	1285	773	66,2%
Unterfranken	186	213	-12,7%	187	171	9,4%	373	384	-2,9%
Schwaben	365	318	14,8%	444	337	31,8%	809	655	23,5%

Jan. - Aug. kumuliert	Baugenehmigung Wohnungen								
	EFH/ZFH			MFH (inkl. Wohnheime)			Gesamt		
	2020	2019	z. VJ	2020	2019	z. VJ	2020	2019	z. VJ
Bayern	18.148	17.379	4,4%	25.993	24.776	4,9%	44.141	42.155	4,7%
Oberbayern	5.358	5.314	0,8%	12.221	11.514	6,1%	17.579	16.828	4,5%
Niederbayern	2.805	2.598	8,0%	2.479	2.081	19,1%	5.284	4.679	12,9%
Oberpfalz	2.174	2.140	1,6%	1.680	2.119	-20,7%	3.854	4.259	-9,5%
Oberfranken	1.333	1.115	19,6%	1.177	1.201	-2,0%	2.510	2.316	8,4%
Mittelfranken	1.971	1.814	8,7%	3.519	3.335	5,5%	5.490	5.149	6,6%
Unterfranken	1.708	1.596	7,0%	1.229	1.281	-4,1%	2.937	2.877	2,1%
Schwaben	2.799	2.802	-0,1%	3.688	3.245	13,7%	6.487	6.047	7,3%

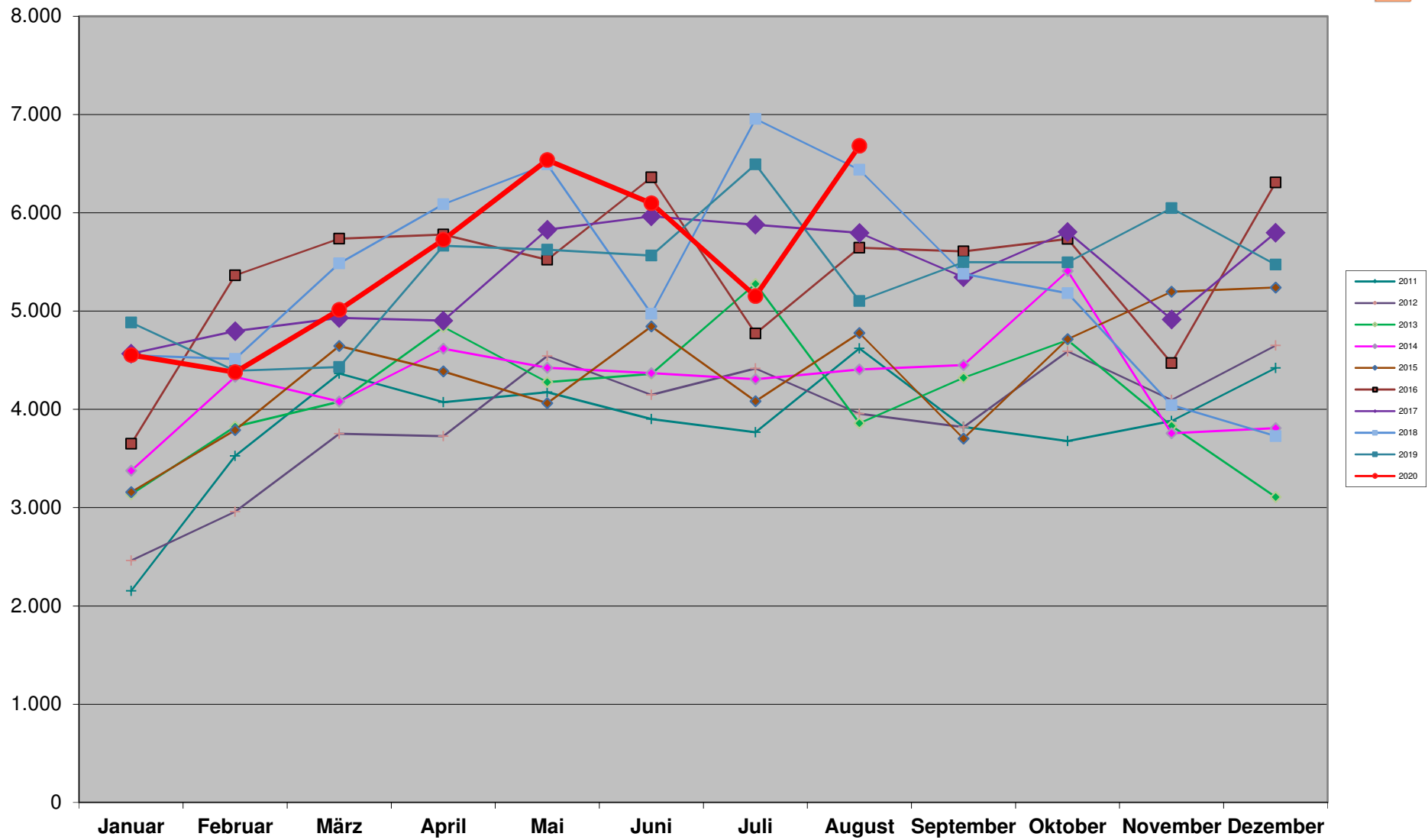
Übersicht



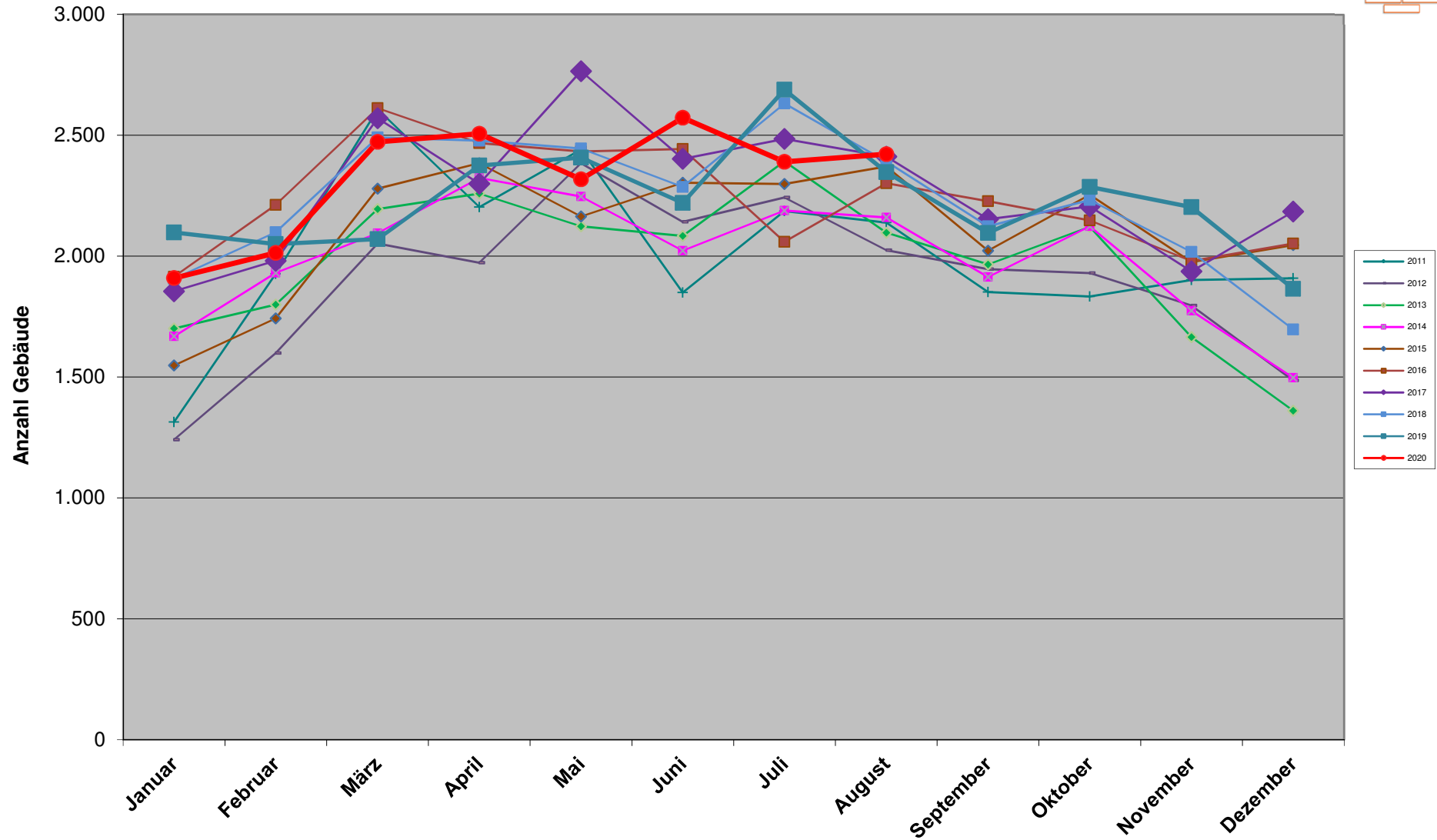
August Einzelmonat	Baugenehmigung Gebäude								
	EFH/ZFH			MFH			Gesamt		
	2020	2019	z. VJ	2020	2019	z. VJ	2020	2019	z. VJ
Bayern	2.074	2.055	0,9%	348	292	19,2%	2.422	2.347	3,2%
Oberbayern	600	602	-0,3%	139	126	10,3%	739	728	1,5%
Niederbayern	394	315	25,1%	38	22	72,7%	432	337	28,2%
Oberpfalz	256	303	-15,5%	30	37	-18,9%	286	340	-15,9%
Oberfranken	162	148	9,5%	5	14	-64,3%	167	162	3,1%
Mittelfranken	177	212	-16,5%	57	33	72,7%	234	245	-4,5%
Unterfranken	161	191	-15,7%	26	22	18,2%	187	213	-12,2%
Schwaben	324	284	14,1%	53	38	39,5%	377	322	17,1%

Jan. - Aug. kumuliert	Baugenehmigung Gebäude								
	EFH/ZFH			MFH (inkl. Wohnheime)			Gesamt		
	2020	2019	z. VJ	2020	2019	z. VJ	2020	2019	z. VJ
Bayern	16.137	15.726	2,6%	2.466	2.529	-2,5%	18.603	18.255	1,9%
Oberbayern	4.725	4.710	0,3%	1.093	1.128	-3,1%	5.818	5.838	-0,3%
Niederbayern	2.504	2.372	5,6%	242	245	-1,2%	2.746	2.617	4,9%
Oberpfalz	1.919	1.952	-1,7%	181	234	-22,6%	2.100	2.186	-3,9%
Oberfranken	1.227	1.035	18,6%	102	112	-8,9%	1.329	1.147	15,9%
Mittelfranken	1.798	1.697	6,0%	297	297	0,0%	2.095	1.994	5,1%
Unterfranken	1.521	1.441	5,6%	167	159	5,0%	1.688	1.600	5,5%
Schwaben	2.443	2.519	-3,0%	384	354	8,5%	2.827	2.873	-1,6%

Baugenehmigungen Bayern Wohnungen

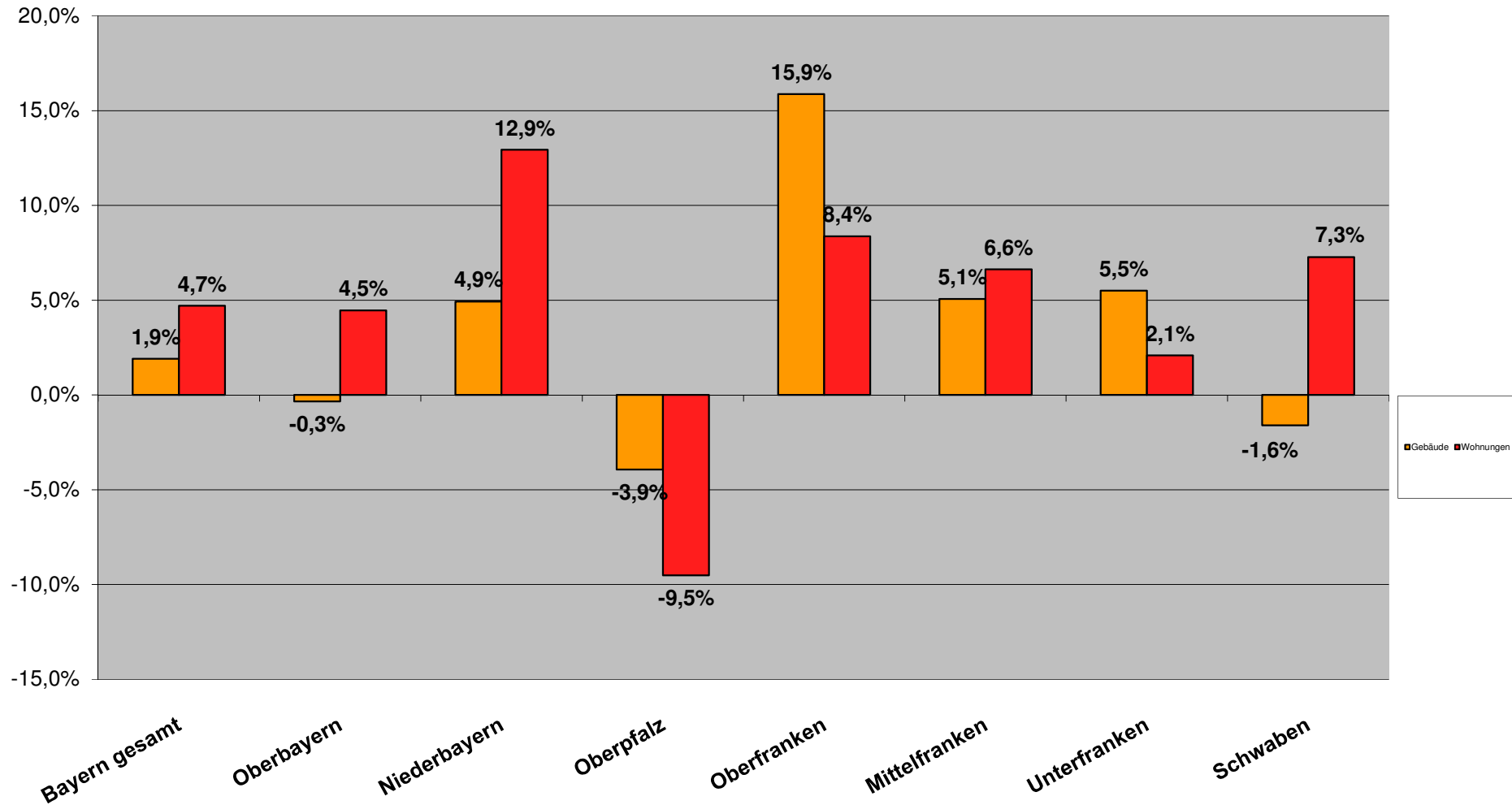


Baugenehmigungen Bayern Wohngebäude



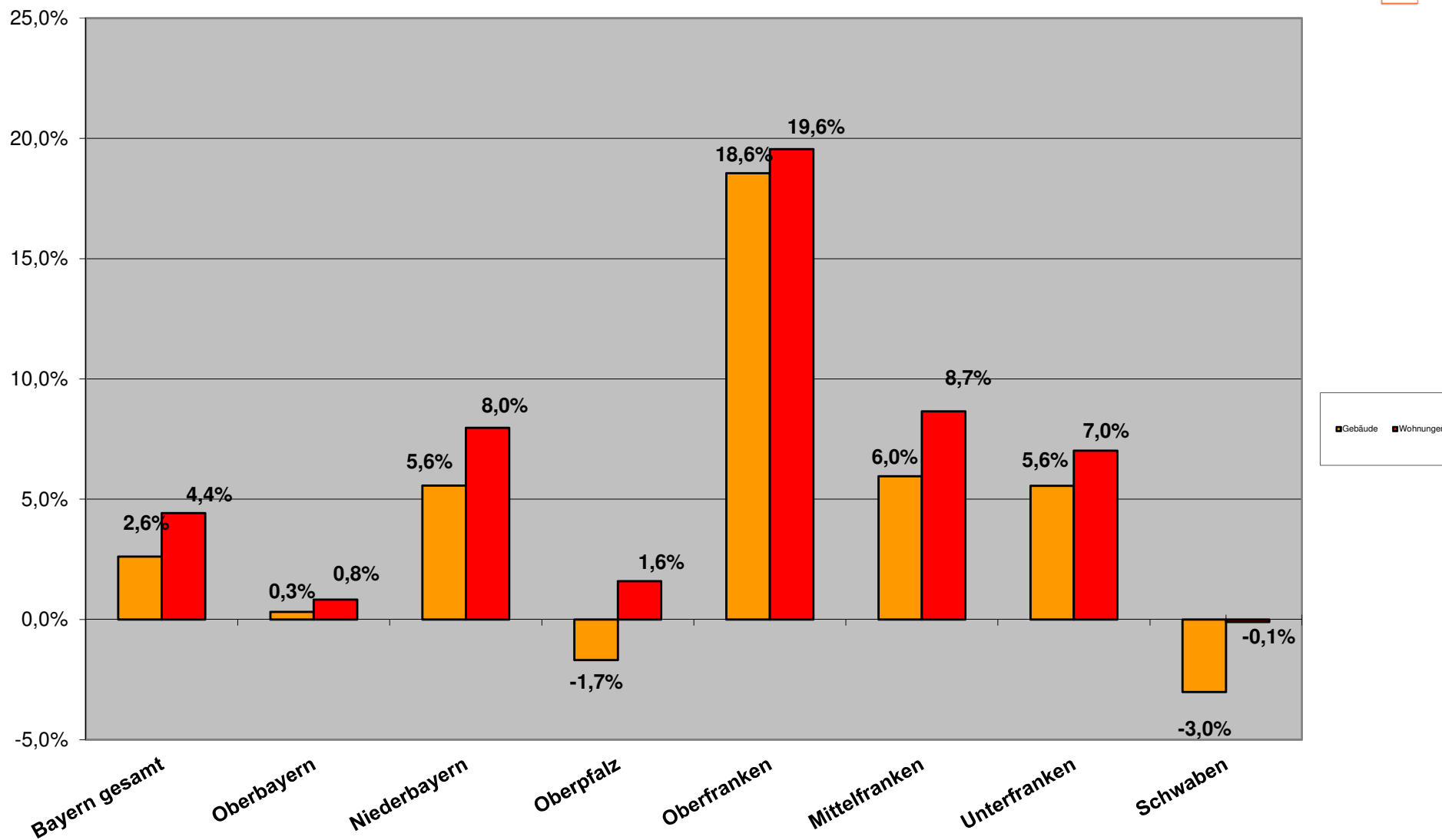
Entwicklung Baugenehmigungen kum. 2020

Wohnbau (EFH/ZFH und MFH)



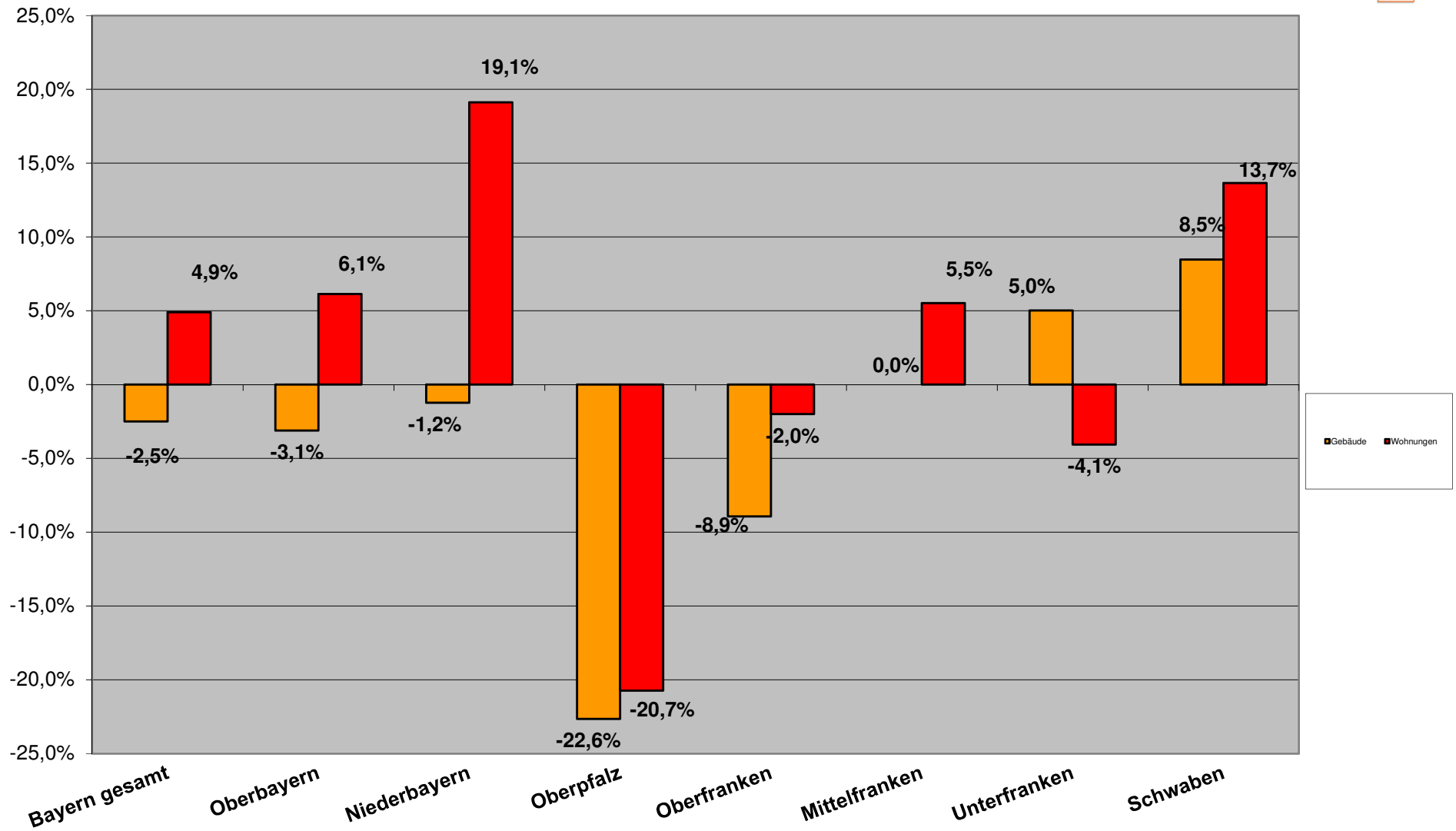
Entwicklung Baugenehmigungen kum. 2020

EFH/ZFH Wohnungsbau



Entwicklung Baugenehmigungen kum. 2020

Mehrfamilienwohnbau



Berichtszeitraum	Errichtung neuer Gebäude								Wohnungen insgesamt 2)
	Wohnbau 1)				Nicht-Wohnbau				
	Gebäude	Rauminhalt	Wohnungen	Veranschlagte Kosten der Bauwerke	Gebäude	Rauminhalt	Nutzfläche	Veranschlagte Kosten der Bauwerke	
Anzahl	1 000 m³	Anzahl	1 000 EUR	Anzahl	1 000 m³	100 m²	1 000 EUR	Anzahl	

1) Einschl. Wohnheime. - 2) In Wohn- und Nichtwohngebäuden einschl. Baumaßnahmen an bestehenden Gebäuden.

Jan. - Aug.

2020	18.603	25.742	44.141	10.157.588	4.983	34.756	48.964	6.821.483	50.700
2019	18.255	25.855	42.155	9.807.943	4.833	30.636	46.616	5.876.839	49.140
2018	18.727	26.622	45.497	9.804.550	5.555	38.409	56.642	7.243.323	52.013
2017	18.768	25.548	42.664	9.004.487	5.304	33.860	49.939	5.726.911	49.357
2016	18.442	25.174	42.828	8.469.844	5.481	32.398	47.939	5.342.489	48.763
2015	17.091	21.847	33.744	6.983.768	5.176	31.121	45.741	4.503.192	39.539
2014	16.635	21.629	33.913	6.615.415	5.602	34.208	48.015	4.432.526	38.337
2013	16.651	21.719	33.649	6.364.876	5.934	33.782	49.487	4.348.156	38.061
2012	15.658	19.671	29.960	5.689.830	6.096	34.550	49.849	4.457.500	34.063
2011	16.666	20.408	30.576	5.733.283	6.480	33.841	50.762	4.398.971	34.389
2010	13.802	16.479	24.094	4.359.599	6.689	30.328	44.730	3.439.219	27.114
2009	12.022	14.732	20.737	3.783.568	5.528	29.398	43.704	3.676.798	23.440
2008	11.960	14.708	21.164	3.697.654	5.987	34.949	49.646	3.499.536	24.288
2007	13.118	15.351	22.448	3.750.059	5.490	31.863	47.839	3.502.669	25.912

Veränderung Jan. - Aug. 2020 zu

2019	1,9%	-0,4%	4,7%	3,6%	3,1%	13,4%	5,0%	16,1%	3,2%
2018	-0,7%	-3,3%	-3,0%	3,6%	-10,3%	-9,5%	-13,6%	-5,8%	-2,5%
2017	-0,9%	0,8%	3,5%	12,8%	-6,1%	2,6%	-2,0%	19,1%	2,7%
2016	0,9%	2,3%	3,1%	19,9%	-9,1%	7,3%	2,1%	27,7%	4,0%
2015	8,8%	17,8%	30,8%	45,4%	-3,7%	11,7%	7,0%	51,5%	28,2%
2014	11,8%	19,0%	30,2%	53,5%	-11,0%	1,6%	2,0%	53,9%	32,2%
2013	11,7%	18,5%	31,2%	59,6%	-16,0%	2,9%	-1,1%	56,9%	33,2%
2012	18,8%	30,9%	47,3%	78,5%	-18,3%	0,6%	-1,8%	53,0%	48,8%
2011	11,6%	26,1%	44,4%	77,2%	-23,1%	2,7%	-3,5%	55,1%	47,4%
2010	34,8%	56,2%	83,2%	133,0%	-25,5%	14,6%	9,5%	98,3%	87,0%
2009	54,7%	74,7%	112,9%	168,5%	-9,9%	18,2%	12,0%	85,5%	116,3%
2008	55,5%	75,0%	108,6%	174,7%	-16,8%	-0,6%	-1,4%	94,9%	108,7%
2007	41,8%	67,7%	96,6%	170,9%	-9,2%	9,1%	2,4%	94,8%	95,7%

Monat Aug. 2020 zu

2019	3,2%	8,9%	31,0%	14,3%	26,2%	61,9%	51,9%	70,2%	24,5%
2018	1,3%	-2,5%	3,8%	3,4%	6,9%	9,1%	-9,4%	4,4%	5,3%
2017	0,5%	2,0%	15,3%	12,7%	-10,4%	-14,1%	-19,7%	-2,9%	15,3%
2016	5,3%	6,2%	18,4%	23,9%	6,0%	40,4%	23,1%	58,1%	17,7%
2015	2,2%	17,2%	39,9%	49,8%	1,5%	5,7%	2,7%	62,5%	28,6%
2014	12,1%	23,5%	51,6%	59,7%	16,5%	26,9%	23,1%	74,5%	50,7%
2013	15,5%	35,4%	73,2%	82,2%	-2,8%	6,9%	-2,3%	55,4%	57,5%
2012	19,6%	34,8%	68,9%	88,0%	2,3%	22,1%	15,0%	72,1%	69,9%
2011	13,2%	29,2%	44,6%	79,1%	-17,3%	4,4%	4,6%	76,0%	49,8%
2010	17,7%	43,6%	82,5%	116,0%	-14,3%	32,6%	16,4%	139,0%	87,9%
2009	32,8%	56,1%	106,4%	143,1%	-4,2%	17,4%	3,1%	76,1%	117,6%
2008	65,3%	90,1%	156,7%	203,7%	4,8%	10,4%	4,8%	107,8%	155,8%
2007	48,0%	87,9%	151,1%	204,3%	3,7%	7,5%	7,1%	110,3%	146,9%

Baugenehmigungen Monatsvergleich Niederbayern + Oberbayern + Oberpfalz

August	2020	2019	Veränd.	2020	2019	Veränd.	2020	2019	Veränd.
	EFH	EFH		MFH	MFH		NWG	NWG	
Zusammenfassung (Obb./Ndb./Opf.)	1396	1366	2,2%	2586	1658	56,0%	62	96	-35,4%

Niederbayern	EFH	EFH	Veränd.	MFH	MFH	Veränd.	NWG	NWG	Veränd.
Deggendorf	51	26	96,2%	318	41	675,6%	0	0	
Dingolfing-Landau	59	55	7,3%	30	26	15,4%	0	1	-100,0%
Freyung-Grafenau	20	16	25,0%	8	0		0	0	
Kelheim	37	29	27,6%	69	13	430,8%	0	0	
Landshut	45	53	-15,1%	4	16	-75,0%	0	0	
Landshut-Stadt	6	0		0	22	-100,0%	0	0	
Passau	50	47	6,4%	50	0		2	0	
Passau-Stadt	6	6	0,0%	0	0		0	0	
Regen	32	24	33,3%	5	12	-58,3%	1	0	
Rottal-Inn	52	60	-13,3%	25	28	-10,7%	1	0	
Straubing-Bogen	66	19	247,4%	3	9	-66,7%	1	0	
Straubing-Stadt	18	7	157,1%	7	0		0	0	
Gesamt	442	342	29,2%	519	167	210,8%	5	1	400,0%

Oberbayern	2020	2019	Veränd.	2020	2019	Veränd.	2020	2019	Veränd.
	EFH	EFH		MFH	MFH		NWG	NWG	
Altötting	17	27	-37,0%	0	53	-100,0%	0	0	
Bad Tölz-Wolfratshausen	22	15	46,7%	109	8	1262,5%	6	1	500,0%
Berchtesgadener Land	5	8	-37,5%	16	106	-84,9%	1	0	
Dachau	26	37	-29,7%	5	6	-16,7%	0	0	
Ebersberg	21	16	31,3%	9	0		0	0	
Eichstätt	23	40	-42,5%	42	11	281,8%	1	1	0,0%
Erding	61	24	154,2%	53	3	1666,7%	3	0	
Freising	29	22	31,8%	23	88	-73,9%	3	1	200,0%
Fürstenfeldbruck	25	31	-19,4%	19	53	-64,2%	1	2	-50,0%
Garmisch-Partenkirchen	4	6	-33,3%	0	0		1	0	
Ingolstadt-Stadt	16	21	-23,8%	45	26	73,1%	1	0	
Landsberg a. Lech	46	35	31,4%	34	3	1033,3%	3	0	
Miesbach	12	19	-36,8%	18	12	50,0%	0	0	
Mühldorf a. Inn	26	34	-23,5%	52	0		1	2	-50,0%
München	48	58	-17,2%	103	52	98,1%	17	0	
München-Stadt	77	60	28,3%	971	414	134,5%	9	5	80,0%
Neuburg-Schrobenhausen	33	41	-19,5%	13	45	-71,1%	0	0	
Pfaffenhofen a.d. Ilm	46	28	64,3%	14	35	-60,0%	0	0	
Rosenheim	53	55	-3,6%	77	136	-43,4%	0	5	-100,0%
Rosenheim-Stadt	19	10	90,0%	0	0		0	0	
Sarnberg	16	13	23,1%	41	10	310,0%	1	0	
Traunstein	10	45	-77,8%	8	32	-75,0%	1	0	
Weilheim-Schongau	31	41	-24,4%	26	46	-43,5%	3	3	0,0%
Gesamt	666	686	-2,9%	1678	1139	47,3%	52	20	160,0%

Oberpfalz	2020	2019	Veränd.	2020	2019	Veränd.	2020	2019	Veränd.
	EFH	EFH		MFH	MFH		NWG	NWG	
Amberg-Stadt	2	1	100,0%	0	0		0	0	
Amberg-Sulzbach	35	35	0,0%	0	3	-100,0%	0	2	-100,0%
Cham	35	50	-30,0%	36	35	2,9%	0	0	
Neumarkt i.d. OPf.	37	92	-59,8%	24	55	-56,4%	0	11	-100,0%
Neustadt a.d. Waldnaab	13	19	-31,6%	15	29	-48,3%	0	0	
Regensburg	93	67	38,8%	117	10	1070,0%	4	60	-93,3%
Regensburg-Stadt	5	12	-58,3%	150	75	100,0%	0	0	
Schwandorf	57	46	23,9%	36	105	-65,7%	1	2	-50,0%
Tirschenreuth	11	14	-21,4%	11	28	-60,7%	0	0	
Weiden i.d. OPf.-Stadt	0	2	-100,0%	0	12	-100,0%	0	0	
Gesamt	288	338	-14,8%	389	352	10,5%	5	75	-93,3%

Baugenehmigungen Monatsvergleich

August	2020	2019	Veränd.	2020	2019	Veränd.	2020	2019	Veränd.
	EFH	EFH		MFH	MFH		NWG	NWG	
Schwaben									
Aichach-Friedberg	44	42	4,8%	17	20	-15,0%	0	0	
Augsburg	70	42	66,7%	61	22	177,3%	2	2	0,0%
Augsburg (Stadt)	9	9	0,0%	117	156	-25,0%	0	1	-100,0%
Dillingen a.d.Donau	48	22	118,2%	19	0		9	0	
Günzburg	26	28	-7,1%	91	6	1416,7%	2	0	
Neu-Ulm	40	40	0,0%	22	78	-71,8%	0	0	
Lindau (Bodensee)	6	10	-40,0%	23	3	666,7%	1	0	
Ostallgäu	31	25	24,0%	10	3	233,3%	0	0	
Unterallgäu	20	32	-37,5%	38	0		1	0	
Donau-Ries	48	39	23,1%	0	6	-100,0%	0	0	
Oberallgäu	14	25	-44,0%	25	13	92,3%	0	0	
Kaufbeuren	7	0		0	19	-100,0%	0	0	
Kempton (Allgäu)	1	3	-66,7%	21	8	162,5%	0	0	
Memmingen	1	1	0,0%	0	3	-100,0%	0	0	
Gesamt	365	318	14,8%	444	337	31,8%	15	3	400,0%

Baugenehmigungen Monatsvergleich Wohnungen

	2020	2019		2020	2019		2020	2019	
August	EFH	EFH	Veränd.	MFH	MFH	Veränd.	NWG	NWG	Veränd.
Zusammenfassung	561	604	-7,1%	1330	819	62,4%	12	6	100,0%

Oberfranken	EFH	EFH	Veränd.	MFH	MFH	Veränd.	NWG	NWG	Veränd.
Bamberg	17	42	-59,5%	3	8	-62,5%	1	0	
Bamberg-Stadt	8	5	60,0%	5	6	-16,7%	0	0	
Bayreuth	45	46	-2,2%	0	5	-100,0%	1	0	
Bayreuth-Stadt	0	1	-100,0%	0	58	-100,0%	0	0	
Coburg	14	18	-22,2%	0	0		0	0	
Coburg-Stadt	2	3	-33,3%	0	0		0	0	
Forchheim	11	8	37,5%	0	10	-100,0%	0	0	
Hof	21	4	425,0%	0	0		0	0	
Hof-Stadt	0	2	-100,0%	0	0		0	0	
Kronach	6	3	100,0%	0	0		0	0	
Kulmbach	12	10	20,0%	0	0		0	0	
Lichtenfels	27	11	145,5%	43	6	616,7%	0	0	
Wunsiedel	15	8	87,5%	4	12	-66,7%	0	0	
Gesamt	178	161	10,6%	55	105	-47,6%	2	0	

	2020	2019		2020	2019		2020	2019	
Mittelfranken	EFH	EFH	Veränd.	MFH	MFH	Veränd.	NWG	NWG	Veränd.
Ansbach	32	19	68,4%	48	11	336,4%	0	1	-100,0%
Ansbach-Stadt	0	7	-100,0%	0	0		0	0	
Erlangen	18	4	350,0%	10	0		5	0	
Erlangen-Höchststadt	21	20	5,0%	109	0		0	0	
Fürth	18	12	50,0%	15	21	-28,6%	0	2	-100,0%
Fürth-Stadt	1	5	-80,0%	20	0		0	0	
Nürnberg (Stadt)	25	70	-64,3%	856	480	78,3%	0	0	
Nürnberger Land	6	24	-75,0%	0	15	-100,0%	0	1	-100,0%
Neustadt / Aisch	24	9	166,7%	0	13	-100,0%	0	0	
Roth	28	34	-17,6%	17	0		3	0	
Schwabach	4	2	100,0%	6	0		0	0	
Weißenburg-Gunzenh.	20	24	-16,7%	7	3	133,3%	0	0	
Gesamt	197	230	-14,3%	1088	543	100,4%	8	4	100,0%

	2020	2019		2020	2019		2020	2019	
Unterfranken	EFH	EFH	Veränd.	MFH	MFH	Veränd.	NWG	NWG	Veränd.
Aschaffenburg	22	20	10,0%	17	9	88,9%	0	0	
Bad Kissingen	22	13	69,2%	37	3	1133,3%	0	0	
Rhön-Grabfeld	21	28	-25,0%	6	0		0	0	
Haßberge	4	11	-63,6%	0	0		0	0	
Kitzingen	21	38	-44,7%	22	6	266,7%	0	2	-100,0%
Miltenberg	19	17	11,8%	4	21	-81,0%	1	0	
Main-Spessart	23	16	43,8%	9	12	-25,0%	0	0	
Schweinfurt	28	29	-3,4%	7	5	40,0%	1	0	
Würzburg	21	27	-22,2%	3	27	-88,9%	0	0	
Aschaffenburg (Stadt)	1	2	-50,0%	20	26	-23,1%	0	0	
Schweinfurt (Stadt)	2	1	100,0%	33	6	450,0%	0	0	
Würzburg (Stadt)	2	11	-81,8%	29	56	-48,2%	0	0	
Gesamt	186	213	-12,7%	187	171	9,4%	2	2	0,0%

Baugenehmigungen kumuliert zum August

Niederbayern + Oberbayern + Oberpfalz

Wohnungen August kumuliert	2020	2019	Veränd.	2020	2019	Veränd.	2020	2019	Veränd.
	EFH	EFH		MFH	MFH		NWG	NWG	
Zusammenfassung (Obb./Ndb./Opf.)	10337	10052	2,8%	16380	15714	4,2%	798	715	11,6%

Niederbayern	EFH	EFH	Veränd.	MFH	MFH	Veränd.	NWG	NWG	Veränd.
Deggendorf	305	219	39,3%	497	292	70,2%	0	1	-100,0%
Dingolfing-Landau	257	275	-6,5%	97	72	34,7%	15	4	275,0%
Freyung-Grafenau	163	172	-5,2%	73	72	1,4%	1	3	-66,7%
Kelheim	286	236	21,2%	399	252	58,3%	7	8	-12,5%
Landshut	356	315	13,0%	74	91	-18,7%	2	5	-60,0%
Landshut-Stadt	54	46	17,4%	65	262	-75,2%	2	1	100,0%
Passau	376	482	-22,0%	373	196	90,3%	20	4	400,0%
Passau-Stadt	59	63	-6,3%	152	141	7,8%	17	0	
Regen	177	140	26,4%	76	109	-30,3%	25	2	1150,0%
Rottal-Inn	286	296	-3,4%	144	180	-20,0%	7	14	-50,0%
Straubing-Bogen	398	298	33,6%	161	85	89,4%	16	1	1500,0%
Straubing-Stadt	88	56	57,1%	368	329	11,9%	0	3	-100,0%
Gesamt	2805	2598	8,0%	2479	2081	19,1%	112	46	143,5%

Oberbayern	2020	2019	Veränd.	2020	2019	Veränd.	2020	2019	Veränd.
	EFH	EFH		MFH	MFH		NWG	NWG	
Altötting	185	206	-10,2%	146	319	-54,2%	0	9	-100,0%
Bad Tölz-Wolfratshausen	139	145	-4,1%	211	233	-9,4%	20	20	0,0%
Berchtesgadener Land	116	60	93,3%	253	264	-4,2%	15	12	25,0%
Dachau	252	242	4,1%	180	276	-34,8%	1	6	-83,3%
Ebersberg	223	180	23,9%	277	307	-9,8%	17	6	183,3%
Eichstätt	303	359	-15,6%	176	112	57,1%	133	6	2116,7%
Erding	340	294	15,6%	213	289	-26,3%	9	10	-10,0%
Freising	270	244	10,7%	457	478	-4,4%	9	12	-25,0%
Fürstenfeldbruck	235	235	0,0%	293	341	-14,1%	7	13	-46,2%
Garmisch-Partenkirchen	37	46	-19,6%	21	76	-72,4%	3	1	200,0%
Ingolstadt-Stadt	123	148	-16,9%	514	520	-1,2%	4	17	-76,5%
Landsberg a. Lech	233	237	-1,7%	413	105	293,3%	25	8	212,5%
Miesbach	113	169	-33,1%	158	151	4,6%	8	25	-68,0%
Mühldorf a. Inn	231	235	-1,7%	235	225	4,4%	25	8	212,5%
München	400	404	-1,0%	762	560	36,1%	67	43	55,8%
München-Stadt	473	489	-3,3%	5845	5349	9,3%	181	125	44,8%
Neuburg-Schrobenhausen	217	230	-5,7%	214	211	1,4%	12	3	300,0%
Pfaffenhofen a.d. Ilm	285	263	8,4%	279	236	18,2%	4	7	-42,9%
Rosenheim	414	357	16,0%	564	651	-13,4%	20	43	-53,5%
Rosenheim-Stadt	45	52	-13,5%	52	68	-23,5%	0	2	-100,0%
Sarnberg	204	233	-12,4%	283	201	40,8%	16	76	-78,9%
Traunstein	265	220	20,5%	493	269	83,3%	14	13	7,7%
Weilheim-Schongau	255	266	-4,1%	182	273	-33,3%	12	9	33,3%
Gesamt	5358	5314	0,8%	12221	11514	6,1%	602	474	27,0%

Oberpfalz	2020	2019	Veränd.	2020	2019	Veränd.	2020	2019	Veränd.
	EFH	EFH		MFH	MFH		NWG	NWG	
Amberg-Stadt	17	29	-41,4%	15	83	-81,9%	1	0	
Amberg-Sulzbach	270	205	31,7%	69	12	475,0%	2	5	-60,0%
Cham	338	314	7,6%	221	135	63,7%	6	1	500,0%
Neumarkt i.d.OPf.	344	366	-6,0%	111	240	-53,8%	13	14	-7,1%
Neustadt a.d. Waldnaab	173	121	43,0%	37	55	-32,7%	1	1	0,0%
Regensburg	519	574	-9,6%	530	274	93,4%	29	85	-65,9%
Regensburg-Stadt	77	61	26,2%	464	744	-37,6%	24	79	-69,6%
Schwandorf	330	355	-7,0%	163	496	-67,1%	8	6	33,3%
Tirschenreuth	96	101	-5,0%	33	52	-36,5%	0	0	
Weiden i.d.OPf.-Stadt	10	14	-28,6%	37	28	32,1%	0	4	-100,0%
Gesamt	2174	2140	1,6%	1680	2119	-20,7%	84	195	-56,9%

Baugenehmigungen kumuliert

August kumuliert

Schwaben

	2020	2019	Veränd.	2020	2019	Veränd.	2020	2019	Veränd.
	EFH	EFH		MFH	MFH		NWG	NWG	
Aichach-Friedberg	278	271	2,6%	113	228	-50,4%	31	8	287,5%
Augsburg	496	418	18,7%	466	378	23,3%	5	7	-28,6%
Augsburg (Stadt)	101	67	50,7%	1173	1018	15,2%	4	2	100,0%
Dillingen a.d.Donau	234	181	29,3%	83	74	12,2%	13	8	62,5%
Günzburg	281	300	-6,3%	207	123	68,3%	7	3	133,3%
Neu-Ulm	261	334	-21,9%	561	329	70,5%	2	3	-33,3%
Lindau (Bodensee)	105	68	54,4%	187	147	27,2%	3	0	
Ostallgäu	220	230	-4,3%	144	174	-17,2%	2	4	-50,0%
Unteralgäu	250	295	-15,3%	115	215	-46,5%	4	8	-50,0%
Donau-Ries	279	305	-8,5%	92	55	67,3%	0	5	-100,0%
Oberallgäu	197	196	0,5%	218	168	29,8%	10	20	-50,0%
Kaufbeuren	57	53	7,5%	60	99	-39,4%	0	2	-100,0%
Kempten (Allgäu)	7	26	-73,1%	181	118	53,4%	29	0	
Memmingen	33	58	-43,1%	88	119	-26,1%	0	0	
Gesamt	2799	2802	-0,1%	3688	3245	13,7%	110	70	57,1%

Baugenehmigungen kumuliert Wohnungen

	2020	2019		2020	2019		2020	2019	
August kumuliert	EFH	EFH	Veränd.	MFH	MFH	Veränd.	NWG	NWG	Veränd.
Zusammenfassung	5012	4525	10,8%	5925	5817	1,9%	138	251	-45,0%

Oberfranken			Veränd.			Veränd.			Veränd.
Bamberg	234	240	-2,5%	125	46	171,7%	2	1	100,0%
Bamberg-Stadt	72	37	94,6%	411	204	101,5%	0	1	-100,0%
Bayreuth	202	182	11,0%	112	65	72,3%	2	2	0,0%
Bayreuth-Stadt	27	37	-27,0%	76	187	-59,4%	0	0	
Coburg	121	115	5,2%	57	53	7,5%	0	6	-100,0%
Coburg-Stadt	23	27	-14,8%	38	60	-36,7%	0	0	
Forchheim	158	144	9,7%	67	108	-38,0%	2	1	100,0%
Hof	112	58	93,1%	14	26	-46,2%	0	0	
Hof-Stadt	13	6	116,7%	0	11	-100,0%	0	0	
Kronach	57	42	35,7%	70	282	-75,2%	0	0	
Kulmbach	115	90	27,8%	23	21	9,5%	0	0	
Lichtenfels	135	84	60,7%	128	81	58,0%	9	0	
Wunsiedel	64	53	20,8%	56	57	-1,8%	3	100	-97,0%
Gesamt	1333	1115	19,6%	1177	1201	-2,0%	18	111	-83,8%

	2020	2019		2020	2019		2020	2019	
Mittelfranken	EFH	EFH	Veränd.	MFH	MFH	Veränd.	NWG	NWG	Veränd.
Ansbach	330	258	27,9%	127	141	-9,9%	6	2	200,0%
Ansbach-Stadt	23	31	-25,8%	31	71	-56,3%	0	0	
Erlangen	71	35	102,9%	181	153	18,3%	24	0	
Erlangen-Höchststadt	276	299	-7,7%	311	126	146,8%	0	9	-100,0%
Fürth	137	177	-22,6%	110	218	-49,5%	0	3	-100,0%
Fürth-Stadt	91	38	139,5%	570	486	17,3%	18	0	
Nürnberg (Stadt)	140	174	-19,5%	1712	1609	6,4%	12	9	33,3%
Nürnberger Land	196	205	-4,4%	204	197	3,6%	9	4	125,0%
Neustadt / Aisch	189	155	21,9%	40	108	-63,0%	0	46	-100,0%
Roth	316	249	26,9%	98	134	-26,9%	6	2	200,0%
Schwabach	25	14	78,6%	66	53	24,5%	0	0	
Weißenburg-Gunzenh.	177	179	-1,1%	69	39	76,9%	18	15	20,0%
Gesamt	1971	1814	8,7%	3519	3335	5,5%	93	90	3,3%

	2020	2019		2020	2019		2020	2019	
Unterfranken	EFH	EFH	Veränd.	MFH	MFH	Veränd.	NWG	NWG	Veränd.
Aschaffenburg	221	198	11,6%	132	226	-41,6%	5	1	400,0%
Bad Kissingen	156	137	13,9%	97	40	142,5%	0	13	-100,0%
Rhön-Grabfeld	146	144	1,4%	57	75	-24,0%	0	13	-100,0%
Haßberge	124	123	0,8%	24	17	41,2%	0	1	-100,0%
Kitzingen	175	189	-7,4%	103	39	164,1%	1	7	-85,7%
Miltenberg	123	136	-9,6%	85	157	-45,9%	6	6	0,0%
Main-Spessart	175	172	1,7%	121	83	45,8%	9	1	800,0%
Schweinfurt	231	165	40,0%	69	20	245,0%	1	5	-80,0%
Würzburg	300	260	15,4%	189	183	3,3%	2	3	-33,3%
Aschaffenburg	19	31	-38,7%	106	169	-37,3%	3	0	
Schweinfurt	9	10	-10,0%	88	163	-46,0%	0	0	
Würzburg	29	31	-6,5%	158	109	45,0%	0	0	
Gesamt	1708	1596	7,0%	1229	1281	-4,1%	27	50	-46,0%