

Baugenehmigungen BAYERN

August 2024

Inhalt:

1. **Übersicht Baugenehmigungen Bayern (Regierungsbezirke) Wohnbau nach Haustyp (EFH/ZFH und MFH)**
2. **Diagramm Genehmigungen Wohngebäude nach Monaten**
3. **Diagramm Genehmigungen Wohnungen nach Monaten**
4. **Diagramm Wohnungen und Gebäude Wohnbau und Regierungsbezirk kumuliert**
5. **Diagramm Wohnungen und Gebäude EFH/ZFH und Regierungsbezirk kumuliert**
6. **Diagramm Wohnungen und Gebäude MFH und Regierungsbezirk kumuliert**
7. **Genehmigungen nach Sektor (Wohnbau oder Nichtwohnbau)**
8. **Baugenehmigungen nach Bezirken und Landkreisen Monat**
9. **Baugenehmigungen nach Bezirken und Landkreisen kumuliert**

Übersicht



August Einzelmonat	Baugenehmigung Wohnungen								
	EFH/ZFH			MFH			Gesamt		
	2024	2023	z. VJ	2024	2023	z. VJ	2024	2023	z. VJ
Bayern	1.257	1.326	-5,2%	2.562	2.281	12,3%	3.819	3.607	5,9%
Oberbayern	418	591	-29,3%	1317	1222	7,8%	1735	1813	-4,3%
Niederbayern	171	151	13,2%	88	160	-45,0%	259	311	-16,7%
Oberpfalz	167	146	14,4%	221	218	1,4%	388	364	6,6%
Oberfranken	84	57	47,4%	109	111	-1,8%	193	168	14,9%
Mittelfranken	99	91	8,8%	253	126	100,8%	352	217	62,2%
Unterfranken	101	102	-1,0%	69	49	40,8%	170	151	12,6%
Schwaben	217	188	15,4%	505	395	27,8%	722	583	23,8%

Aug. kumuliert	Baugenehmigung Wohnungen								
	EFH/ZFH			MFH (inkl. Wohnheime)			Gesamt		
	2024	2023	z. VJ	2024	2023	z. VJ	2024	2023	z. VJ
Bayern	8.854	10.899	-18,8%	17.686	20.692	-14,5%	26.540	31.591	-16,0%
Oberbayern	3.073	4.172	-26,3%	8.876	9.242	-4,0%	11949	13.414	-10,9%
Niederbayern	1.194	1.333	-10,4%	982	1.783	-44,9%	2176	3.116	-30,2%
Oberpfalz	1.038	1.205	-13,9%	884	1.743	-49,3%	1922	2.948	-34,8%
Oberfranken	579	633	-8,5%	375	802	-53,2%	954	1.435	-33,5%
Mittelfranken	852	1.009	-15,6%	2.133	3.115	-31,5%	2985	4.124	-27,6%
Unterfranken	709	806	-12,0%	619	1.035	-40,2%	1328	1.841	-27,9%
Schwaben	1.409	1.741	-19,1%	3.817	2.972	28,4%	5226	4.713	10,9%

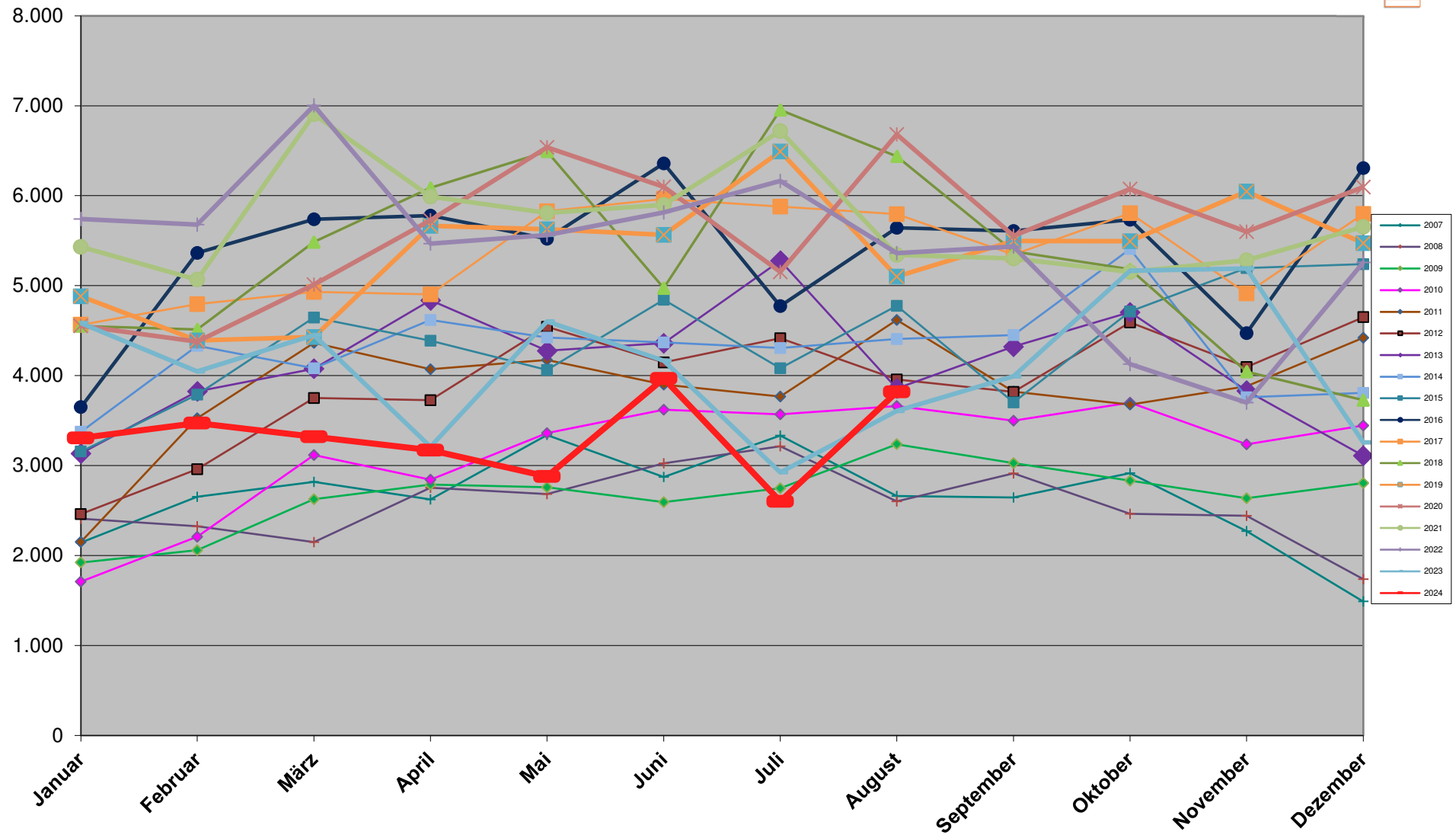
Übersicht



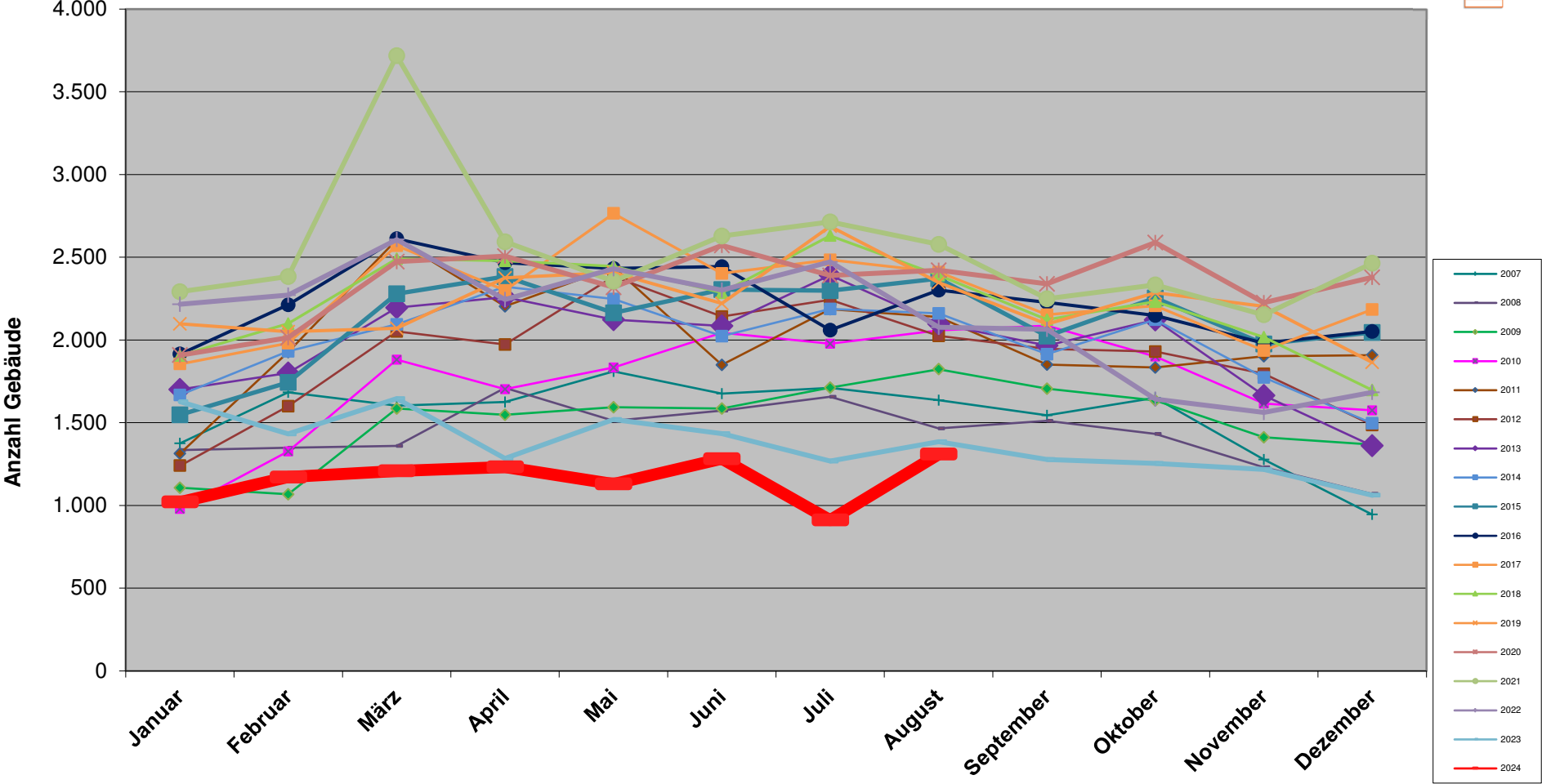
August Einzelmonat	Baugenehmigung Gebäude								
	EFH/ZFH			MFH			Gesamt		
	2024	2023	z. VJ	2024	2023	z. VJ	2024	2023	z. VJ
Bayern	1.098	1.159	-5,3%	212	226	-6,2%	1.310	1.385	-5,4%
Oberbayern	355	522	-32,0%	103	97	6,2%	458	619	-26,0%
Niederbayern	146	128	14,1%	15	23	-34,8%	161	151	6,6%
Oberpfalz	150	127	18,1%	17	34	-50,0%	167	161	3,7%
Oberfranken	75	54	38,9%	7	11	-36,4%	82	65	26,2%
Mittelfranken	91	83	9,6%	18	15	20,0%	109	98	11,2%
Unterfranken	89	89	0,0%	12	6	100,0%	101	95	6,3%
Schwaben	192	156	23,1%	40	40	0,0%	232	196	18,4%

Aug. kumuliert	Baugenehmigung Gebäude								
	EFH/ZFH			MFH (inkl. Wohnheime)			Gesamt		
	2024	2023	z. VJ	2024	2023	z. VJ	2024	2023	z. VJ
Bayern	7.678	9.624	-20,2%	1.585	1.969	-19,5%	9.263	11.593	-20,1%
Oberbayern	2.637	3.701	-28,7%	754	873	-13,6%	3391	4.574	-25,9%
Niederbayern	1.032	1.162	-11,2%	133	179	-25,7%	1165	1.341	-13,1%
Oberpfalz	898	1.060	-15,3%	109	187	-41,7%	1007	1.247	-19,2%
Oberfranken	524	581	-9,8%	45	73	-38,4%	569	654	-13,0%
Mittelfranken	767	916	-16,3%	167	211	-20,9%	934	1.127	-17,1%
Unterfranken	615	696	-11,6%	80	117	-31,6%	695	813	-14,5%
Schwaben	1.205	1.508	-20,1%	297	329	-9,7%	1502	1.837	-18,2%

Baugenehmigungen Bayern Wohnungen

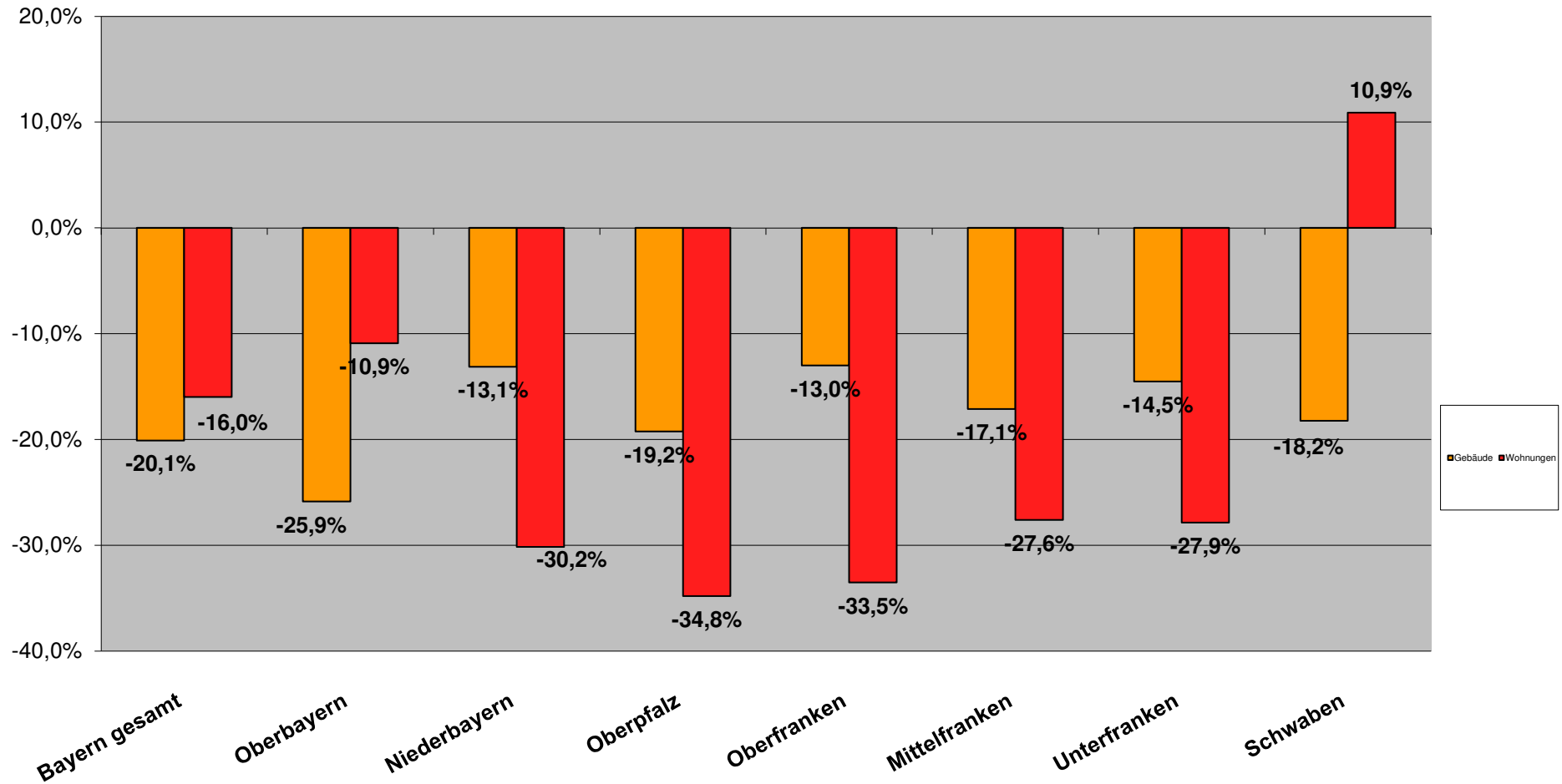


Baugenehmigungen Bayern Wohngebäude

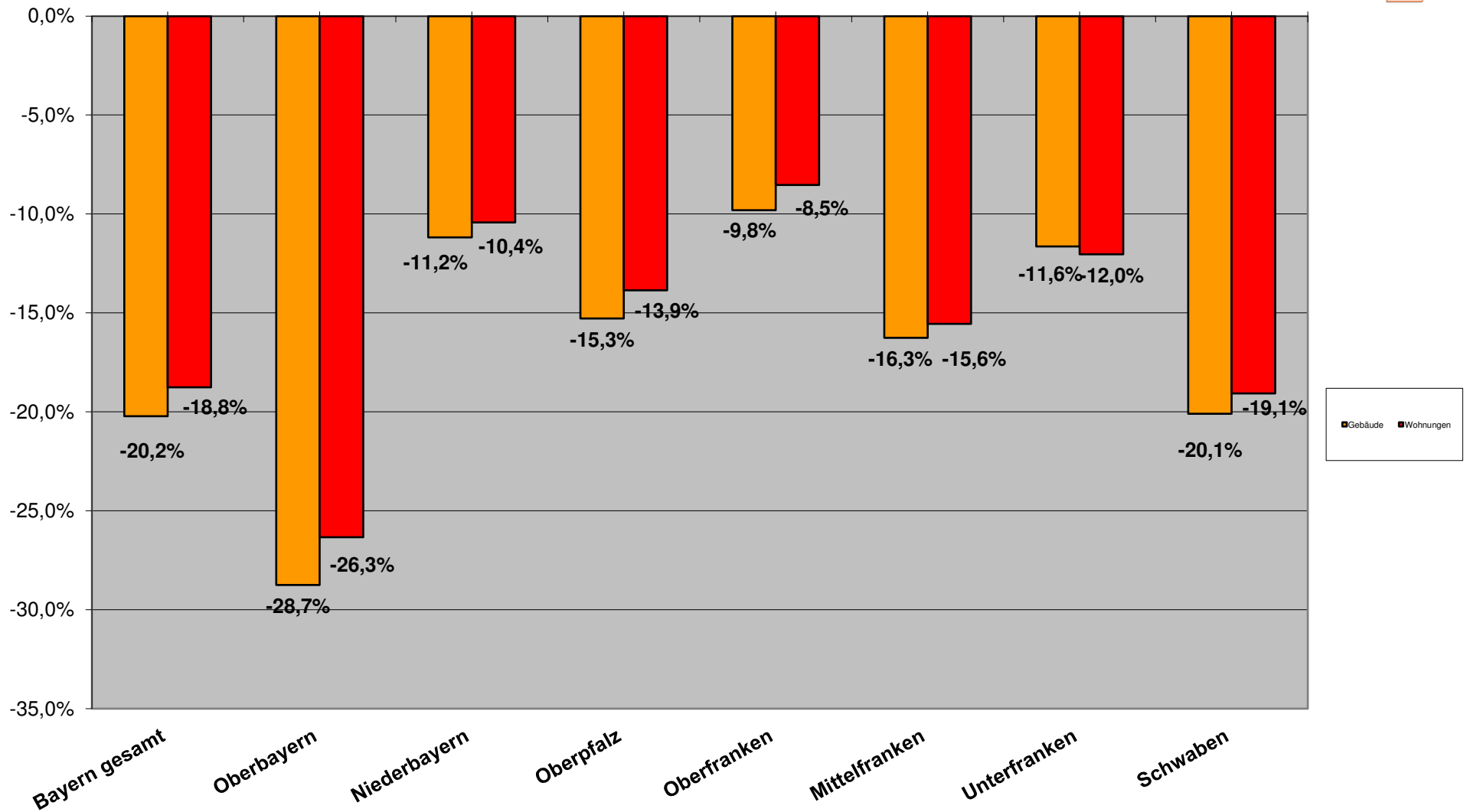


Entwicklung Baugenehmigungen kum. 2024

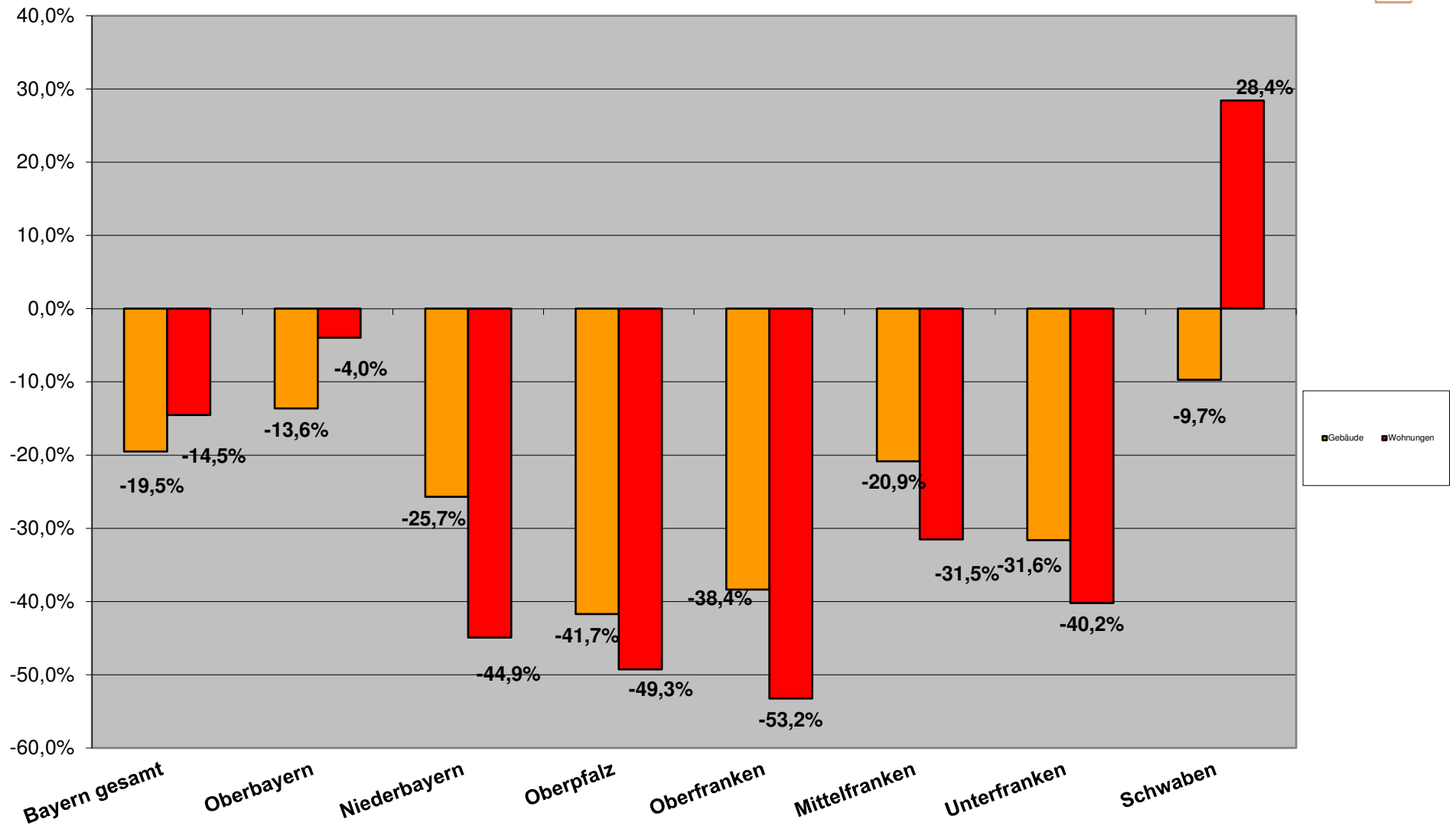
Wohnbau (EFH/ZFH und MFH)



Entwicklung Baugenehmigungen kum. 2024 EFH/ZFH Wohnungsbau



Entwicklung Baugenehmigungen kum. 2024 Mehrfamilienwohnbau



Berichtszeitraum	Errichtung neuer Gebäude								Wohnungen insgesamt 2)
	Wohnbau 1)				Nicht-Wohnbau				
	Gebäude	Rauminhalt	Wohnungen	Veranschlagte Kosten der Bauwerke	Gebäude	Rauminhalt	Nutzfläche	Veranschlagte Kosten der Bauwerke	
	Anzahl	1 000 m³	Anzahl	1 000 EUR	Anzahl	1 000 m³	100 m²	1 000 EUR	

1) Einschl. Wohnheime. - 2) in Wohn- und Nichtwohngebäuden einschl. Baumaßnahmen an bestehenden Gebäuden.

Aug. kumuliert

2024	9.263	14.806	26.540	7.911.205	4.083	27.551	38.581	7.149.809	33.299
2023	11.593	17.909	31.591	8.994.641	4.434	30.710	41.256	7.231.374	38.033
2022	18.620	27.620	46.791	12.400.961	4.875	36.468	48.692	7.929.270	54.658
2021	21.261	29.191	47.167	12.192.432	5.697	37.166	52.879	6.983.763	55.133
2020	18.603	25.742	44.141	10.157.588	4.983	34.756	48.964	6.821.483	50.700
2019	18.255	25.855	42.155	9.807.943	4.833	30.636	46.616	5.876.839	49.140
2018	18.727	26.622	45.497	9.804.550	5.555	38.409	56.642	7.243.323	52.013
2017	18.768	25.548	42.664	9.004.487	5.304	33.860	49.939	5.726.911	49.357
2016	18.442	25.174	42.828	8.469.844	5.481	32.398	47.939	5.342.489	48.763
2015	17.091	21.847	33.744	6.983.768	5.176	31.121	45.741	4.503.192	39.539
2014	16.635	21.629	33.913	6.615.415	5.602	34.208	48.015	4.432.526	38.337
2013	16.651	21.719	33.649	6.364.876	5.934	33.782	49.487	4.348.156	38.061
2012	15.658	19.671	29.960	5.689.830	6.096	34.550	49.849	4.457.500	34.063
2011	16.666	20.408	30.576	5.733.283	6.480	33.841	50.762	4.398.971	34.389
2010	13.802	16.479	24.094	4.359.599	6.689	30.328	44.730	3.439.219	27.114
2009	12.022	14.732	20.737	3.783.568	5.528	29.398	43.704	3.676.798	23.440

Veränderung Jan. - Aug. 2024 zu

2023	-20,1%	-17,3%	-16,0%	-12,0%	-7,9%	-10,3%	-6,5%	-1,1%	-12,4%
2022	-37,7%	-35,2%	-32,5%	-27,5%	-9,0%	-15,8%	-15,3%	-8,8%	-30,4%
2021	-45,5%	-38,6%	-33,0%	-26,2%	-22,2%	-17,4%	-22,0%	3,5%	-31,0%
2020	-37,7%	-30,4%	-28,4%	-11,4%	-11,0%	-11,6%	-15,7%	6,0%	-25,0%
2019	-36,5%	-30,7%	-25,1%	-8,3%	-8,3%	0,2%	-11,5%	23,0%	-22,6%
2018	-38,1%	-32,7%	-30,6%	-8,3%	-20,2%	-20,0%	-27,2%	-0,2%	-26,9%
2017	-38,2%	-29,9%	-26,0%	-0,1%	-16,4%	-9,3%	-17,4%	26,3%	-22,9%
2016	-37,1%	-28,9%	-26,2%	6,2%	-19,1%	-5,2%	-13,9%	35,4%	-22,0%
2015	-32,2%	-18,0%	-6,4%	28,8%	-14,3%	-1,3%	-9,8%	60,6%	-3,8%
2014	-30,3%	-17,2%	-6,8%	36,0%	-20,8%	-10,2%	-14,1%	63,1%	-0,8%
2013	-30,4%	-17,5%	-6,1%	41,3%	-25,3%	-9,1%	-16,6%	66,3%	-0,1%
2012	-26,0%	-9,0%	5,4%	58,1%	-27,3%	-11,1%	-17,2%	62,2%	11,7%
2011	-30,4%	-12,2%	3,3%	56,9%	-31,6%	-9,3%	-18,7%	64,4%	10,6%
2010	-16,0%	8,7%	31,1%	106,3%	-33,7%	1,3%	-7,8%	110,3%	40,3%
2009	-3,6%	21,6%	52,3%	137,7%	-19,8%	4,5%	-5,6%	96,7%	62,3%

Monat Aug. 2024 zu

2023	-5,4%	-2,7%	5,9%	1,2%	-7,9%	-7,7%	-13,2%	1,6%	7,2%
2022	-36,9%	-34,9%	-28,8%	-26,5%	1,9%	-8,9%	-15,1%	9,3%	-24,2%
2021	-49,2%	-39,5%	-28,5%	-21,5%	-27,3%	-43,9%	-34,5%	16,0%	-29,3%
2020	-45,9%	-41,3%	-42,8%	-20,8%	-23,4%	-25,2%	-24,0%	21,2%	-38,8%
2019	-44,2%	-36,1%	-25,1%	-9,5%	-3,3%	21,2%	15,5%	106,3%	-23,8%
2018	-45,2%	-42,8%	-40,7%	-18,1%	-18,1%	-18,4%	-31,1%	26,5%	-35,5%
2017	-45,7%	-40,2%	-34,1%	-10,8%	-31,3%	-35,7%	-38,9%	17,7%	-29,4%
2016	-43,1%	-37,7%	-32,3%	-1,9%	-18,8%	5,0%	-6,4%	91,7%	-27,9%
2015	-44,7%	-31,3%	-20,1%	18,6%	-22,3%	-20,9%	-21,9%	97,0%	-21,3%
2014	-39,4%	-27,6%	-13,3%	26,4%	-10,7%	-5,1%	-6,4%	111,6%	-7,7%
2013	-37,5%	-20,5%	-1,0%	44,3%	-25,5%	-20,0%	-25,7%	88,4%	-3,5%
2012	-35,3%	-20,9%	-3,5%	48,8%	-21,6%	-8,6%	-12,6%	108,7%	4,0%
2011	-38,8%	-24,2%	-17,3%	41,8%	-36,6%	-21,9%	-20,5%	113,4%	-8,2%
2010	-36,3%	-15,8%	4,3%	71,0%	-34,3%	-0,8%	-11,5%	189,7%	15,1%
2009	-28,2%	-8,4%	17,9%	92,5%	-26,6%	-12,1%	-21,6%	113,5%	33,3%

Baugenehmigungen Monatsvergleich Niederbayern + Oberbayern + Oberpfalz

August	2024	2023		2024	2023		2024	2023	
	EFH	EFH	Veränd.	MFH	MFH	Veränd.	NWG	NWG	Veränd.
Zusammenfassung (Obb./Ndb./Opf.)	756	888	-14,9%	1626	1600	1,6%	47	51	-7,8%

Niederbayern	EFH	EFH	Veränd.	MFH	MFH	Veränd.	NWG	NWG	Veränd.
Deggendorf	26	13	100,0%	21	36	-41,7%	0	0	
Dingolfing-Landau	19	6	216,7%	4	0		0	0	
Freyung-Grafenau	10	8	25,0%	0	4	-100,0%	0	0	
Kelheim	13	22	-40,9%	6	13	-53,8%	0	0	
Landshut	21	15	40,0%	12	17	-29,4%	1	1	0,0%
Landshut-Stadt	4	2	100,0%	0	15	-100,0%	0	0	
Passau	17	35	-51,4%	17	48	-64,6%	0	0	
Passau-Stadt	1	2	-50,0%	12	0		0	0	
Regen	22	5	340,0%	0	0		0	0	
Rottal-Inn	11	19	-42,1%	0	15	-100,0%	0	1	-100,0%
Straubing-Bogen	25	19	31,6%	16	12	33,3%	0	1	-100,0%
Straubing-Stadt	2	5	-60,0%	0	0		0	0	
Gesamt	171	151	13,2%	88	160	-45,0%	1	3	-66,7%

Oberbayern	2024	2023		2024	2023		2024	2023	
	EFH	EFH	Veränd.	MFH	MFH	Veränd.	NWG	NWG	Veränd.
Altötting	15	8	87,5%	54	6	800,0%	0	0	
Bad Tölz-Wolfratshausen	14	23	-39,1%	36	9	300,0%	5	1	400,0%
Berchtesgadener Land	11	7	57,1%	6	184	-96,7%	0	12	-100,0%
Dachau	17	40	-57,5%	0	10	-100,0%	1	0	
Ebersberg	5	5	0,0%	9	37	-75,7%	1	0	
Eichstätt	27	24	12,5%	14	18	-22,2%	0	0	
Erding	13	18	-27,8%	26	6	333,3%	2	0	
Freising	26	10	160,0%	77	16	381,3%	0	0	
Fürstenfeldbruck	19	12	58,3%	20	6	233,3%	0	0	
Garmisch-Partenkirchen	7	3	133,3%	0	7	-100,0%	0	2	-100,0%
Ingolstadt-Stadt	0	5	-100,0%	0	12	-100,0%	0	0	
Landsberg a. Lech	25	23	8,7%	20	299	-93,3%	3	16	-81,3%
Miesbach	12	17	-29,4%	0	15	-100,0%	0	0	
Mühldorf a. Inn	15	30	-50,0%	28	0		1	1	0,0%
München	10	44	-77,3%	153	0		19	2	850,0%
München-Stadt	61	106	-42,5%	742	391	89,8%	11	2	450,0%
Neuburg-Schrobenhausen	15	23	-34,8%	10	0		1	0	
Pfaffenhofen a.d. Ilm	23	34	-32,4%	37	15	146,7%	0	1	-100,0%
Rosenheim	39	45	-13,3%	3	60	-95,0%	1	0	
Rosenheim-Stadt	9	1	800,0%	9	0		0	0	
Sarnberg	9	37	-75,7%	26	3	766,7%	0	1	-100,0%
Traunstein	25	40	-37,5%	8	75	-89,3%	0	4	-100,0%
Weilheim-Schongau	21	36	-41,7%	39	53	-26,4%	1	5	-80,0%
Gesamt	418	591	-29,3%	1317	1222	7,8%	46	47	-2,1%

Oberpfalz	2024	2023		2024	2023		2024	2023	
	EFH	EFH	Veränd.	MFH	MFH	Veränd.	NWG	NWG	Veränd.
Amberg-Stadt	0	1	-100,0%	0	0		0	0	
Amberg-Sulzbach	11	19	-42,1%	4	0		0	0	
Cham	26	17	52,9%	26	32	-18,8%	0	0	
Neumarkt i.d. OPf.	17	12	41,7%	112	12	833,3%	0	0	
Neustadt a.d. Waldnaab	5	3	66,7%	3	13	-76,9%	0	0	
Regensburg	54	47	14,9%	18	97	-81,4%	0	0	
Regensburg-Stadt	2	3	-33,3%	13	19	-31,6%	0	0	
Schwandorf	32	31	3,2%	16	27	-40,7%	0	1	-100,0%
Tirschenreuth	19	13	46,2%	29	0		0	0	
Weiden i.d. OPf.-Stadt	1	0		0	18	-100,0%	0	0	
Gesamt	167	146	14,4%	221	218	1,4%	0	1	-100,0%

Baugenehmigungen Monatsvergleich

August	2024	2023		2024	2023		2024	2023	
	EFH	EFH	Veränd.	MFH	MFH	Veränd.	NWG	NWG	Veränd.
Schwaben									
Aichach-Friedberg	14	30	-53,3%	28	84	-66,7%	0	0	
Augsburg	32	21	52,4%	19	62	-69,4%	0	2	-100,0%
Augsburg (Stadt)	9	5	80,0%	122	90	35,6%	0	0	
Dillingen a.d.Donau	9	11	-18,2%	12	7	71,4%	0	0	
Günzburg	31	18	72,2%	11	10	10,0%	2	1	100,0%
Neu-Ulm	4	13	-69,2%	0	22	-100,0%	0	0	
Lindau (Bodensee)	8	2	300,0%	11	52	-78,8%	1	0	
Ostallgäu	12	16	-25,0%	57	19	200,0%	0	1	-100,0%
Unterallgäu	46	19	142,1%	140	0		1	1	0,0%
Donau-Ries	17	35	-51,4%	13	8	62,5%	0	1	-100,0%
Oberallgäu	12	13	-7,7%	12	10	20,0%	0	0	
Kaufbeuren	1	0		30	0		0	0	
Kempton (Allgäu)	22	3	633,3%	50	9	455,6%	0	0	
Memmingen	0	2	-100,0%	0	22	-100,0%	0	0	
Gesamt	217	188	15,4%	505	395	27,8%	4	6	-33,3%

Baugenehmigungen Monatsvergleich

Wohnungen

	2024	2023		2024	2023		2024	2023	
August	EFH	EFH	Veränd.	MFH	MFH	Veränd.	NWG	NWG	Veränd.
Zusammenfassung	284	250	113,6%	431	286	150,7%	1	5	20,0%

Oberfranken	EFH	EFH	Veränd.	MFH	MFH	Veränd.	NWG	NWG	Veränd.
Bamberg	17	10	70,0%	0	0		0	0	
Bamberg-Stadt	2	0		0	0		0	0	
Bayreuth	13	9	44,4%	0	0		0	0	
Bayreuth-Stadt	3	0		0	3	-100,0%	0	0	
Coburg	8	7	14,3%	6	36	-83,3%	0	0	
Coburg-Stadt	2	0		0	0		0	0	
Forchheim	15	9	66,7%	5	3	66,7%	0	1	-100,0%
Hof	8	4	100,0%	73	40	82,5%	0	0	
Hof-Stadt	2	2	0,0%	0	0		0	1	-100,0%
Kronach	4	4	0,0%	0	4	-100,0%	0	0	
Kulmbach	2	5	-60,0%	22	18	22,2%	0	2	-100,0%
Lichtenfels	4	4	0,0%	0	7	-100,0%	0	0	
Wunsiedel	4	3	33,3%	3	0		0	0	
Gesamt	84	57	47,4%	109	111	-1,8%	0	4	-100,0%

	2024	2023		2024	2023		2024	2023	
Mittelfranken	EFH	EFH	Veränd.	MFH	MFH	Veränd.	NWG	NWG	Veränd.
Ansbach	36	25	44,0%	83	32	159,4%	0	0	
Ansbach-Stadt	2	1	100,0%	0	0		0	0	
Erlangen	4	4	0,0%	0	0		0	0	
Erlangen-Höchstadt	13	7	85,7%	5	18	-72,2%	0	0	
Fürth	0	10	-100,0%	0	0		0	0	
Fürth-Stadt	4	6	-33,3%	8	63	-87,3%	0	1	-100,0%
Nürnberg (Stadt)	3	12	-75,0%	150	10	1400,0%	0	0	
Nürnberger Land	8	8	0,0%	0	3	-100,0%	0	0	
Neustadt / Aisch	5	0		7	0		0	0	
Roth	15	16	-6,3%	0	0		0	0	
Schwabach	0	0		0	0		0	0	
Weißenburg-Gunzenh.	9	2	350,0%	0	0		0	0	
Gesamt	99	91	8,8%	253	126	100,8%	0	1	-100,0%

	2024	2023		2024	2023		2024	2023	
Unterfranken	EFH	EFH	Veränd.	MFH	MFH	Veränd.	NWG	NWG	Veränd.
Aschaffenburg	10	15	-33,3%	15	16	-6,3%	0	0	
Bad Kissingen	12	5	140,0%	0	0		0	0	
Rhön-Grabfeld	14	9	55,6%	6	4	50,0%	0	0	
Haßberge	3	9	-66,7%	0	0		0	0	
Kitzingen	6	18	-66,7%	3	3	0,0%	1	0	
Miltenberg	11	10	10,0%	3	0		0	0	
Main-Spessart	9	9	0,0%	0	0		0	0	
Schweinfurt	5	10	-50,0%	0	15	-100,0%	0	0	
Würzburg	20	12	66,7%	3	0		0	0	
Aschaffenburg (Stadt)	5	2	150,0%	27	0		0	0	
Schweinfurt (Stadt)	3	1	200,0%	7	0		0	0	
Würzburg (Stadt)	3	2	50,0%	5	11	-54,5%	0	0	
Gesamt	101	102	-1,0%	69	49	40,8%	1	0	

Baugenehmigungen kumuliert zum August Niederbayern + Oberbayern + Oberpfalz

August kumuliert	2024	2023		2024	2023		2024	2023	
	EFH	EFH	Veränd.	MFH	MFH	Veränd.	NWG	NWG	Veränd.
Zusammenfassung (Obb./Ndb./Opf.)	5305	6710	-20,9%	10742	12768	-15,9%	565	579	-2,4%

Niederbayern	EFH	EFH	Veränd.		MFH	Veränd.		NWG	Veränd.	
Deggendorf	116	128	-9,4%		98	148	-33,8%	1	6	-83,3%
Dingolfing-Landau	135	124	8,9%		77	59	30,5%	1	7	-85,7%
Freyung-Grafenau	71	74	-4,1%		35	22	59,1%	0	1	-100,0%
Kelheim	139	171	-18,7%		155	147	5,4%	2	5	-60,0%
Landshut	140	159	-11,9%		104	155	-32,9%	5	8	-37,5%
Landshut-Stadt	34	27	25,9%		88	249	-64,7%	0	1	-100,0%
Passau	181	227	-20,3%		154	212	-27,4%	14	8	75,0%
Passau-Stadt	30	24	25,0%		26	96	-72,9%	1	0	
Regen	70	58	20,7%		16	28	-42,9%	1	5	-80,0%
Rottal-Inn	116	172	-32,6%		23	125	-81,6%	2	10	-80,0%
Straubing-Bogen	149	144	3,5%		45	203	-77,8%	1	1	0,0%
Straubing-Stadt	13	25	-48,0%		161	339	-52,5%	8	3	166,7%
Gesamt	1194	1333	-10,4%		982	1783	-44,9%	36	55	-34,5%

Oberbayern	2024	2023		2024	2023		2024	2023	
	EFH	EFH	Veränd.	MFH	MFH	Veränd.	NWG	NWG	Veränd.
Altötting	73	83	-12,0%	275	84	227,4%	2	6	-66,7%
Bad Tölz-Wolfratshausen	100	144	-30,6%	90	297	-69,7%	141	31	354,8%
Berchtesgadener Land	52	61	-14,8%	172	444	-61,3%	2	14	-85,7%
Dachau	166	170	-2,4%	115	261	-55,9%	2	4	-50,0%
Ebersberg	67	122	-45,1%	103	377	-72,7%	2	13	-84,6%
Eichstätt	172	207	-16,9%	323	246	31,3%	0	24	-100,0%
Erding	127	157	-19,1%	480	244	96,7%	5	9	-44,4%
Freising	140	193	-27,5%	257	573	-55,1%	5	6	-16,7%
Fürstenfeldbruck	96	178	-46,1%	134	187	-28,3%	86	8	975,0%
Garmisch-Partenkirchen	42	44	-4,5%	74	48	54,2%	0	7	-100,0%
Ingolstadt-Stadt	42	84	-50,0%	191	501	-61,9%	0	4	-100,0%
Landsberg a. Lech	131	222	-41,0%	92	384	-76,0%	14	21	-33,3%
Miesbach	81	65	24,6%	22	97	-77,3%	4	4	0,0%
Mühldorf a. Inn	126	172	-26,7%	70	64	9,4%	2	2	0,0%
München	210	295	-28,8%	670	189	254,5%	40	10	300,0%
München-Stadt	451	635	-29,0%	4390	3904	12,4%	84	174	-51,7%
Neuburg-Schrobenhausen	113	162	-30,2%	228	140	62,9%	14	17	-17,6%
Pfaffenhofen a.d. Ilm	140	205	-31,7%	194	213	-8,9%	7	13	-46,2%
Rosenheim	216	318	-32,1%	203	434	-53,2%	8	25	-68,0%
Rosenheim-Stadt	26	38	-31,6%	104	81	28,4%	0	1	-100,0%
Starnberg	124	246	-49,6%	213	123	73,2%	11	61	-82,0%
Traunstein	202	207	-2,4%	198	167	18,6%	9	40	-77,5%
Weilheim-Schongau	176	164	7,3%	278	184	51,1%	75	14	435,7%
Gesamt	3073	4172	-26,3%	8876	9242	-4,0%	513	508	1,0%

Oberpfalz	2024	2023		2024	2023		2024	2023	
	EFH	EFH	Veränd.	MFH	MFH	Veränd.	NWG	NWG	Veränd.
Amberg-Stadt	27	27	0,0%	48	35	37,1%	0	0	
Amberg-Sulzbach	94	82	14,6%	24	40	-40,0%	1	1	0,0%
Cham	160	141	13,5%	120	78	53,8%	5	1	400,0%
Neumarkt i.d. OPf.	156	155	0,6%	205	308	-33,4%	1	4	-75,0%
Neustadt a.d. Waldnaab	85	90	-5,6%	47	34	38,2%	1	1	0,0%
Regensburg	275	348	-21,0%	131	477	-72,5%	4	4	0,0%
Regensburg-Stadt	39	101	-61,4%	120	420	-71,4%	0	2	-100,0%
Schwandorf	139	196	-29,1%	118	213	-44,6%	3	3	0,0%
Tirschenreuth	55	58	-5,2%	29	111	-73,9%	1	0	
Weiden i.d. OPf.-Stadt	8	7	14,3%	42	27	55,6%	0	0	
Gesamt	1038	1205	-13,9%	884	1743	-49,3%	16	16	0,0%

Baugenehmigungen kumuliert

August kumuliert	2024	2023		2024	2023		2024	2023	
Schwaben	EFH	EFH	Veränd.	MFH	MFH	Veränd.	NWG	NWG	Veränd.
Aichach-Friedberg	141	190	-25,8%	126	278	-54,7%	1	4	-75,0%
Augsburg	224	300	-25,3%	395	409	-3,4%	6	6	0,0%
Augsburg (Stadt)	75	114	-34,2%	1420	930	52,7%	109	1	10800,0%
Dillingen a.d.Donau	82	140	-41,4%	41	112	-63,4%	4	1	300,0%
Günzburg	142	149	-4,7%	305	105	190,5%	3	3	0,0%
Neu-Ulm	70	139	-49,6%	285	213	33,8%	9	13	-30,8%
Lindau (Bodensee)	42	43	-2,3%	138	101	36,6%	4	1	300,0%
Ostallgäu	89	126	-29,4%	159	123	29,3%	3	2	50,0%
Unterallgäu	211	184	14,7%	365	211	73,0%	8	5	60,0%
Donau-Ries	157	197	-20,3%	107	59	81,4%	2	3	-33,3%
Oberallgäu	94	85	10,6%	136	198	-31,3%	3	7	-57,1%
Kaufbeuren	18	25	-28,0%	61	10	510,0%	0	0	
Kempten (Allgäu)	51	28	82,1%	190	139	36,7%	0	1	-100,0%
Memmingen	13	21	-38,1%	89	84	6,0%	5	0	
Gesamt	1409	1741	-19,1%	3817	2972	28,4%	157	47	234,0%

Baugenehmigungen kumuliert Wohnungen

	2024	2023		2024	2023		2024	2023	
August kumuliert	EFH	EFH	Veränd.	MFH	MFH	Veränd.	NWG	NWG	Veränd.
Zusammenfassung	2140	2448	-12,6%	3127	4952	-36,9%	47	73	-35,6%

Oberfranken	EFH		Veränd.	MFH		Veränd.	MFH		Veränd.
Bamberg	101	127	-20,5%	27	101	-73,3%	0	1	-100,0%
Bamberg-Stadt	18	16	12,5%	0	290	-100,0%	0	0	
Bayreuth	112	97	15,5%	12	7	71,4%	0	1	-100,0%
Bayreuth-Stadt	21	16	31,3%	28	54	-48,1%	0	0	
Coburg	45	41	9,8%	35	167	-79,0%	0	0	
Coburg-Stadt	5	9	-44,4%	5	30	-83,3%	0	0	
Forchheim	96	108	-11,1%	61	45	35,6%	0	1	-100,0%
Hof	54	50	8,0%	79	50	58,0%	0	6	-100,0%
Hof-Stadt	6	11	-45,5%	0	4	-100,0%	0	1	-100,0%
Kronach	30	23	30,4%	24	8	200,0%	0	0	
Kulmbach	21	45	-53,3%	38	34	11,8%	0	2	-100,0%
Lichtenfels	39	60	-35,0%	34	12	183,3%	0	0	
Wunsiedel	31	30	3,3%	32	0		1	1	0,0%
Gesamt	579	633	-8,5%	375	802	-53,2%	1	13	-92,3%

	2024	2023		2024	2023		2024	2023	
Mittelfranken	EFH	EFH	Veränd.	MFH	MFH	Veränd.	NWG	NWG	Veränd.
Ansbach	167	188	-11,2%	289	155	86,5%	7	5	40,0%
Ansbach-Stadt	45	20	125,0%	15	116	-87,1%	0	0	
Erlangen	29	57	-49,1%	103	471	-78,1%	0	0	
Erlangen-Höchststadt	110	66	66,7%	135	242	-44,2%	3	3	0,0%
Fürth	43	142	-69,7%	83	97	-14,4%	1	0	
Fürth-Stadt	27	32	-15,6%	118	225	-47,6%	0	1	-100,0%
Nürnberg (Stadt)	144	104	38,5%	1025	1505	-31,9%	3	0	
Nürnberger Land	85	134	-36,6%	190	99	91,9%	1	1	0,0%
Neustadt / Aisch	39	24	62,5%	27	8	237,5%	0	1	-100,0%
Roth	101	167	-39,5%	50	138	-63,8%	1	2	-50,0%
Schwabach	6	11	-45,5%	5	31	-83,9%	0	0	
Weißenburg-Gunzenh.	56	64	-12,5%	93	28	232,1%	0	25	-100,0%
Gesamt	852	1009	-15,6%	2133	3115	-31,5%	16	38	-57,9%

	2024	2023		2024	2023		2024	2023	
Unterfranken	EFH	EFH	Veränd.	MFH	MFH	Veränd.	NWG	NWG	Veränd.
Aschaffenburg	72	76	-5,3%	65	64	1,6%	2	2	0,0%
Bad Kissingen	69	100	-31,0%	81	64	26,6%	7	1	600,0%
Rhön-Grabfeld	56	63	-11,1%	30	10	200,0%	1	0	
Haßberge	40	58	-31,0%	13	8	62,5%	0	1	-100,0%
Kitzingen	94	81	16,0%	34	83	-59,0%	8	1	700,0%
Miltenberg	61	64	-4,7%	36	134	-73,1%	2	5	-60,0%
Main-Spessart	87	74	17,6%	19	31	-38,7%	1	1	0,0%
Schweinfurt	85	85	0,0%	57	35	62,9%	0	1	-100,0%
Würzburg	88	141	-37,6%	165	151	9,3%	1	5	-80,0%
Aschaffenburg	16	22	-27,3%	78	69	13,0%	1	0	
Schweinfurt	6	17	-64,7%	11	30	-63,3%	0	0	
Würzburg	35	25	40,0%	30	356	-91,6%	7	5	40,0%
Gesamt	709	806	-12,0%	619	1035	-40,2%	30	22	36,4%