

Baugenehmigungen BAYERN

Dezember 2019

Inhalt:

1. **Übersicht Baugenehmigungen Bayern (Regierungsbezirke) Wohnbau nach Haustyp (EFH/ZFH und MFH)**
2. **Diagramm Genehmigungen Wohngebäude nach Monaten**
3. **Diagramm Genehmigungen Wohnungen nach Monaten**
4. **Diagramm Wohnungen und Gebäude Wohnbau und Regierungsbezirk kumuliert**
5. **Diagramm Wohnungen und Gebäude EFH/ZFH und Regierungsbezirk kumuliert**
6. **Diagramm Wohnungen und Gebäude MFH und Regierungsbezirk kumuliert**
7. **Genehmigungen nach Sektor (Wohnbau oder Nichtwohnbau)**
8. **Baugenehmigungen nach Bezirken und Landkreisen Monat**
9. **Baugenehmigungen nach Bezirken und Landkreisen kumuliert**

Übersicht



Dezember Einzelmonat	Baugenehmigung Wohnungen								
	EFH/ZFH			MFH			Gesamt		
	2019	2018	z. VJ	2019	2018	z. VJ	2019	2018	z. VJ
Bayern	1.673	1.574	6,3%	3.800	2.154	76,4%	5.473	3.728	46,8%
Oberbayern	529	500	5,8%	1851	945	95,9%	2380	1445	64,7%
Niederbayern	242	211	14,7%	213	125	70,4%	455	336	35,4%
Oberpfalz	228	158	44,3%	457	231	97,8%	685	389	76,1%
Oberfranken	107	112	-4,5%	315	89	253,9%	422	201	110,0%
Mittelfranken	153	178	-14,0%	446	310	43,9%	599	488	22,7%
Unterfranken	140	173	-19,1%	121	53	128,3%	261	226	15,5%
Schwaben	274	242	13,2%	397	401	-1,0%	671	643	4,4%

Jan. - Dezember kumuliert	Baugenehmigung Wohnungen								
	EFH/ZFH			MFH (inkl. Wohnheime)			Gesamt		
	2019	2018	z. VJ	2019	2018	z. VJ	2019	2018	z. VJ
Bayern	25.196	25.194	0,0%	39.472	38.637	2,2%	64.668	63.831	1,3%
Oberbayern	7.643	8.101	-5,7%	18.840	19.876	-5,2%	26.483	27.977	-5,3%
Niederbayern	3.804	3.752	1,4%	3.165	2.662	18,9%	6.969	6.414	8,7%
Oberpfalz	3.175	2.965	7,1%	3.817	3.554	7,4%	6.992	6.519	7,3%
Oberfranken	1.631	1.627	0,2%	1.954	1.201	62,7%	3.585	2.828	26,8%
Mittelfranken	2.647	2.753	-3,9%	4.844	4.017	20,6%	7.491	6.770	10,6%
Unterfranken	2.368	2.126	11,4%	1.868	1.663	12,3%	4.236	3.789	11,8%
Schwaben	3.928	3.870	1,5%	4.984	5.664	-12,0%	8.912	9.534	-6,5%

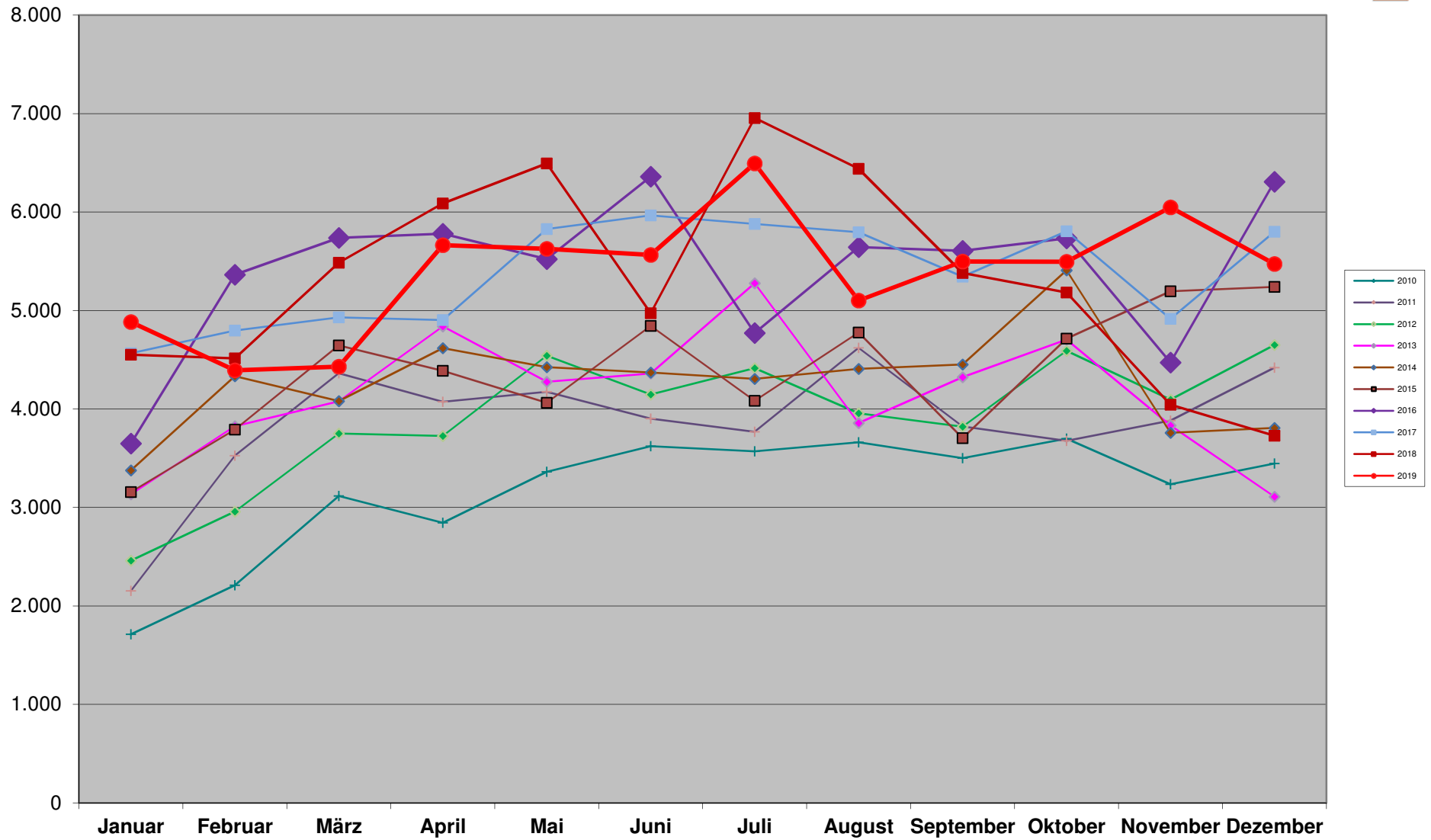
Übersicht



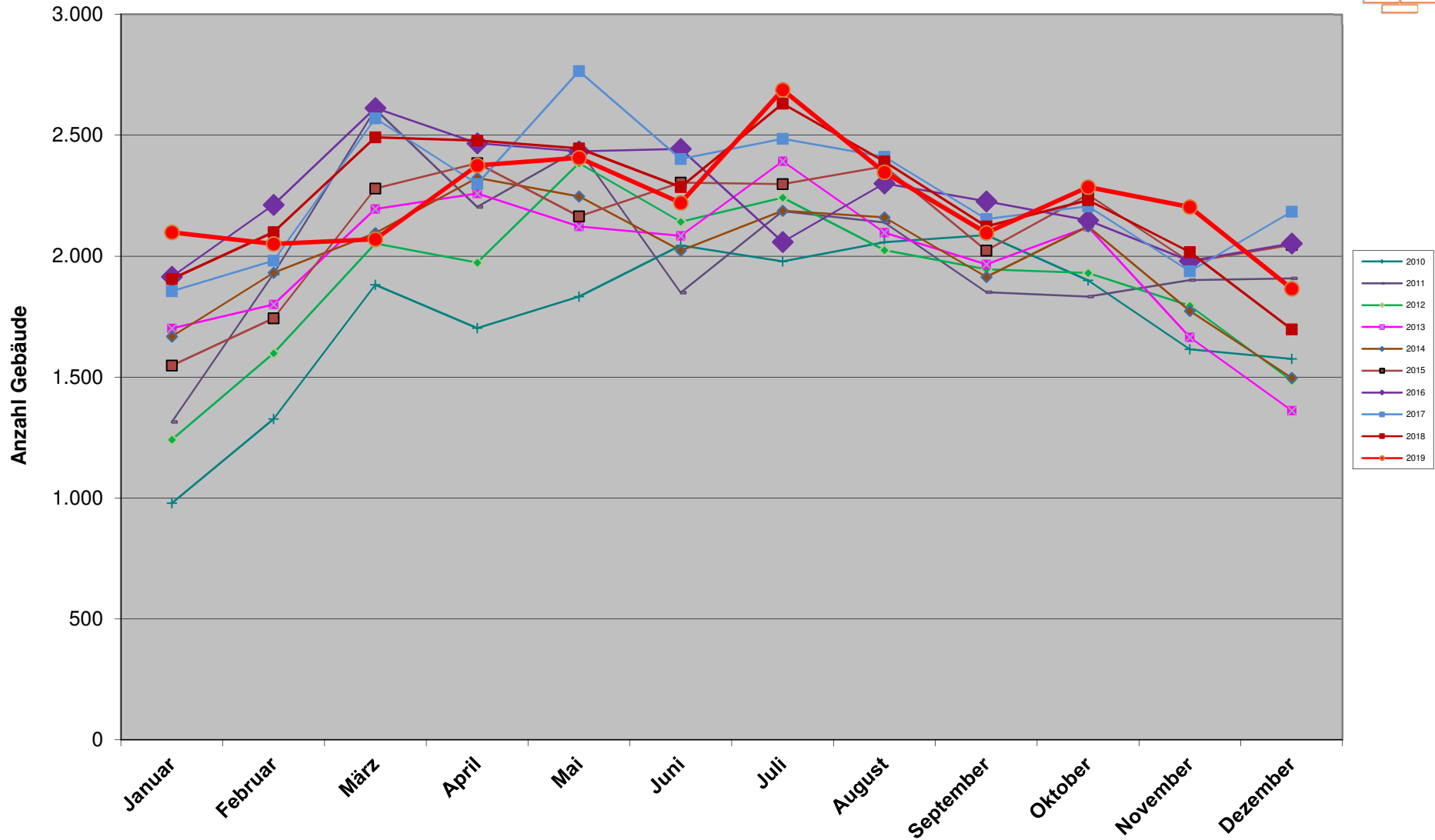
Dezember Einzelmonat	Baugenehmigung Gebäude								
	EFH/ZFH			MFH			Gesamt		
	2019	2018	z. VJ	2019	2018	z. VJ	2019	2018	z. VJ
Bayern	1.514	1.440	5,1%	351	257	36,6%	1.865	1.697	9,9%
Oberbayern	473	447	5,8%	160	123	30,1%	633	570	11,1%
Niederbayern	218	192	13,5%	27	20	35,0%	245	212	15,6%
Oberpfalz	204	143	42,7%	61	27	125,9%	265	170	55,9%
Oberfranken	100	105	-4,8%	19	5	280,0%	119	110	8,2%
Mittelfranken	142	167	-15,0%	35	31	12,9%	177	198	-10,6%
Unterfranken	132	163	-19,0%	12	8	50,0%	144	171	-15,8%
Schwaben	245	223	9,9%	37	43	-14,0%	282	266	6,0%

Jan. - Dezember kumuliert	Baugenehmigung Gebäude								
	EFH/ZFH			MFH (inkl. Wohnheime)			Gesamt		
	2019	2018	z. VJ	2019	2018	z. VJ	2019	2018	z. VJ
Bayern	22.794	22.886	-0,4%	3.911	3.910	0,0%	26.705	26.796	-0,3%
Oberbayern	6.793	7.247	-6,3%	1.756	1.898	-7,5%	8.549	9.145	-6,5%
Niederbayern	3.463	3.430	1,0%	369	328	12,5%	3.832	3.758	2,0%
Oberpfalz	2.885	2.686	7,4%	420	354	18,6%	3.305	3.040	8,7%
Oberfranken	1.514	1.532	-1,2%	177	120	47,5%	1.691	1.652	2,4%
Mittelfranken	2.462	2.557	-3,7%	437	402	8,7%	2.899	2.959	-2,0%
Unterfranken	2.140	1.940	10,3%	228	224	1,8%	2.368	2.164	9,4%
Schwaben	3.537	3.494	1,2%	524	584	-10,3%	4.061	4.078	-0,4%

Baugenehmigungen Bayern Wohnungen

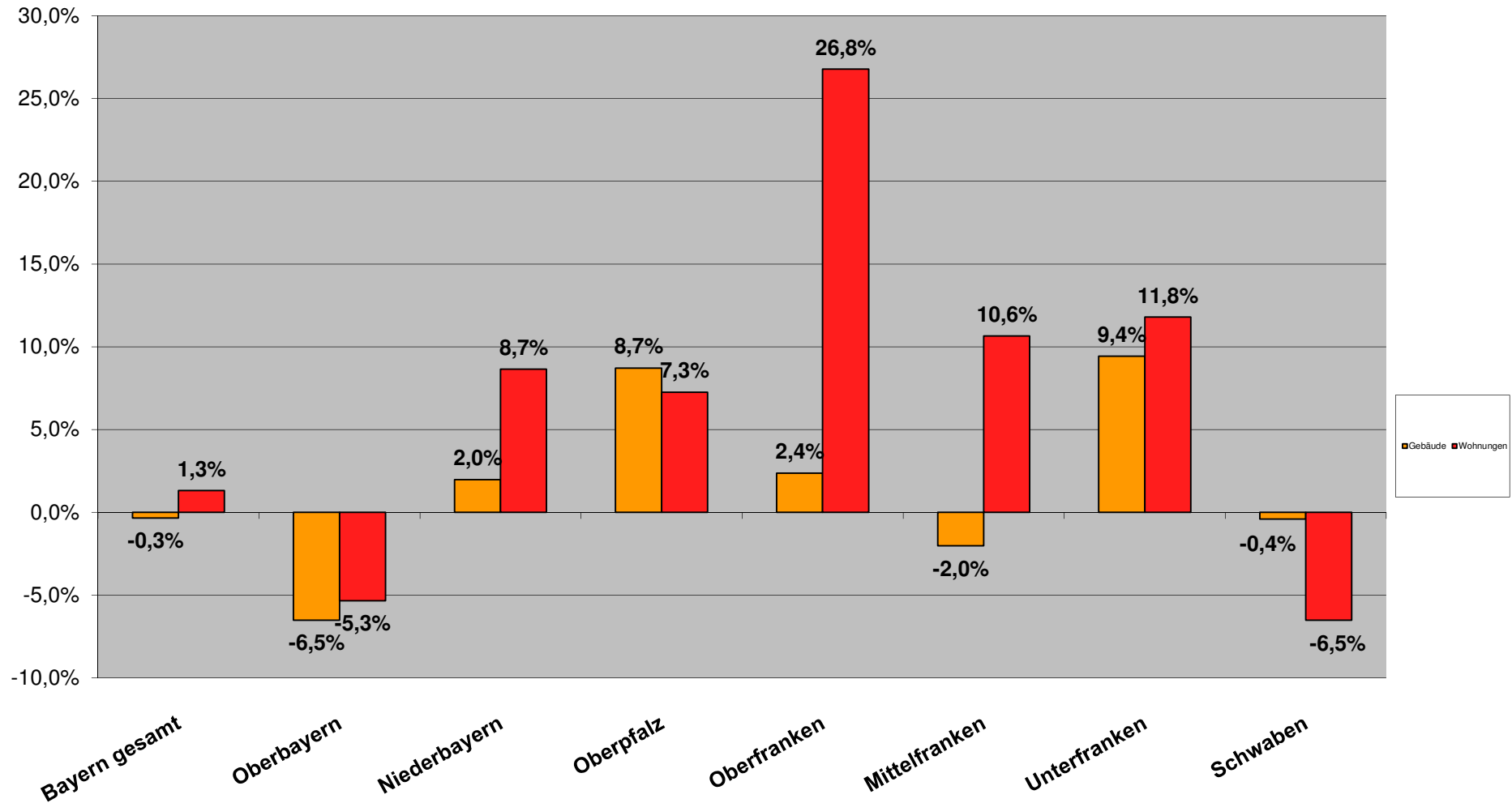


Baugenehmigungen Bayern Wohngebäude

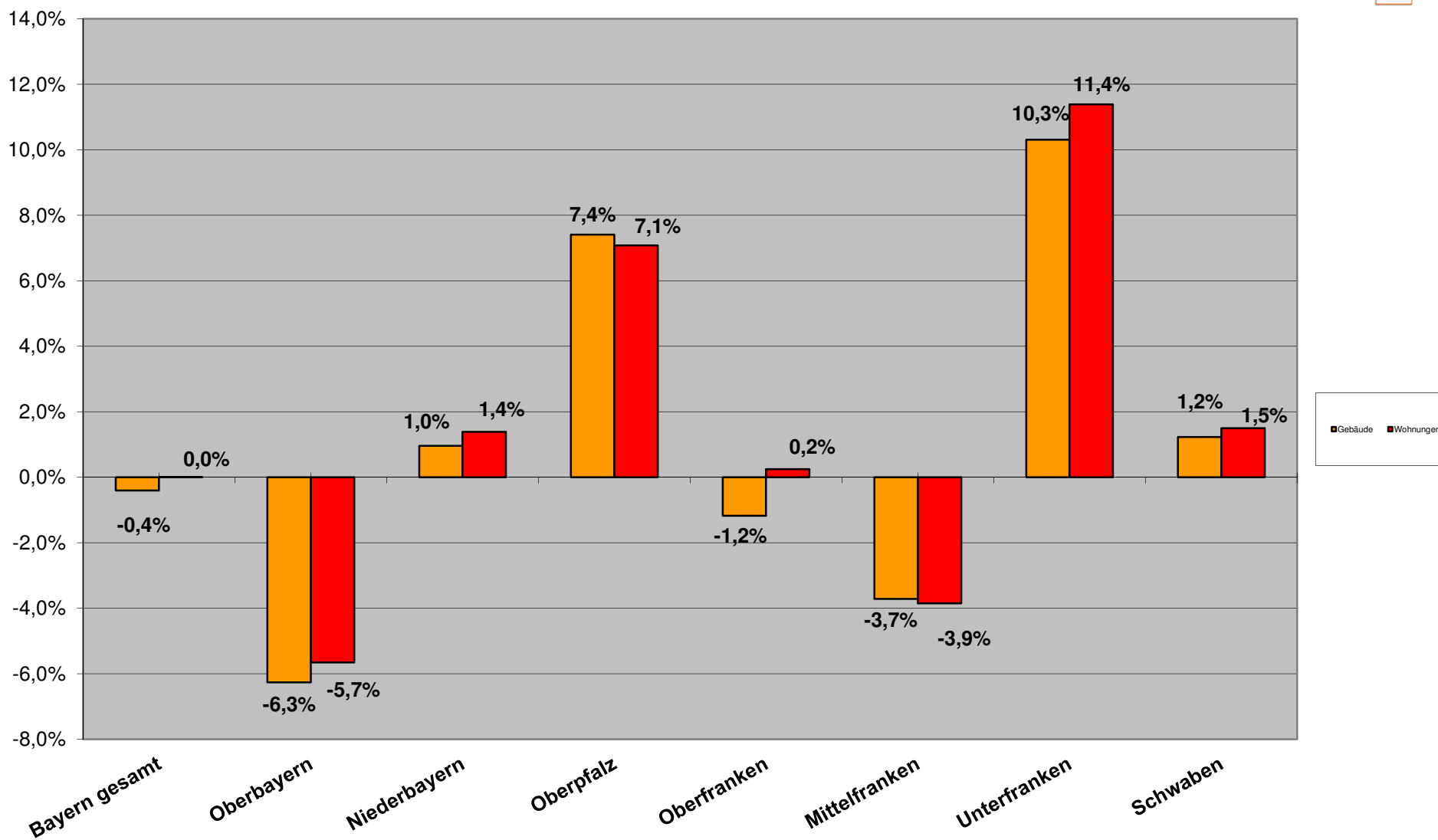


Entwicklung Baugenehmigungen kum. 2019

Wohnbau (EFH/ZFH und MFH)

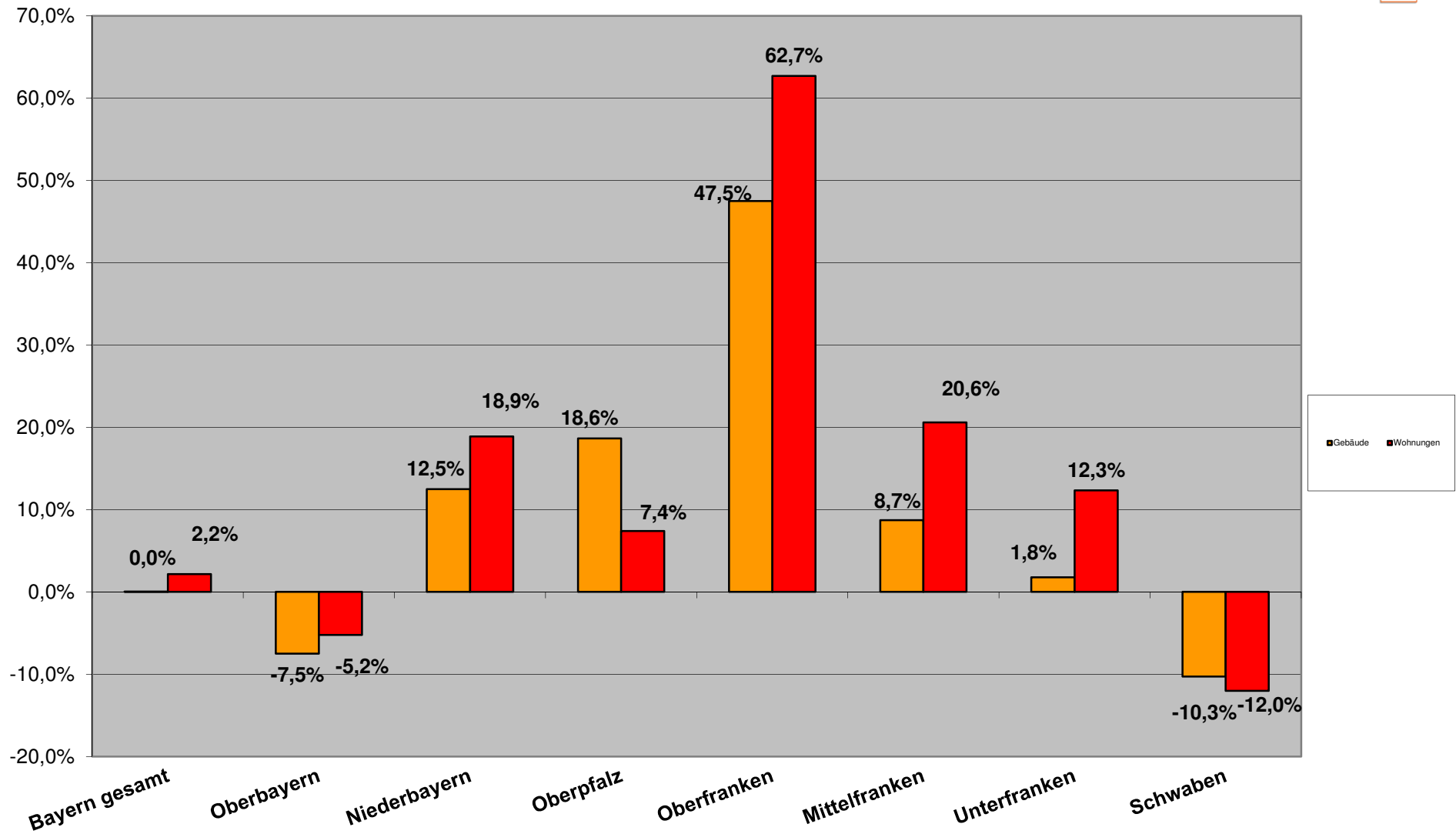


Entwicklung Baugenehmigungen kum. 2019 EFH/ZFH Wohnungsbau



Entwicklung Baugenehmigungen kum. 2019

Mehrfamilienwohnbau



Berichtszeitraum	Errichtung neuer Gebäude								Wohnungen insgesamt 2)
	Wohnbau 1)				Nicht-Wohnbau				
	Gebäude	Rauminhalt	Wohnungen	Veranschlagte Kosten der Bauwerke	Gebäude	Rauminhalt	Nutzfläche	Veranschlagte Kosten der Bauwerke	
Anzahl	1 000 m³	Anzahl	1 000 EUR	Anzahl	1 000 m³	100 m²	1 000 EUR	Anzahl	

1) Einschl. Wohnheime. - 2) In Wohn- und Nichtwohngebäuden einschl. Baumaßnahmen an bestehenden Gebäuden.

Jan. - Dezember

2019	26.705	38.586	64.668	14.825.187	7.218	48.137	71.734	9.350.126	75.542
2018	26.796	37.706	63.831	14.022.778	7.956	57.475	82.254	10.404.664	73.313
2017	27.248	37.912	64.529	13.470.832	7.928	53.290	78.919	9.143.156	74.981
2016	26.849	37.398	64.948	12.679.315	8.036	49.338	73.102	8.103.037	74.540
2015	25.390	33.249	52.597	10.780.271	7.781	48.238	70.845	7.361.175	61.655
2014	23.943	31.777	51.339	9.814.234	7.978	48.489	69.081	6.596.285	58.761
2013	23.764	31.332	49.617	9.307.349	8.505	51.176	74.328	6.705.182	56.120
2012	22.815	29.585	47.117	8.593.052	8.710	50.245	72.738	6.826.275	52.991
2011	24.159	30.279	46.379	8.609.721	9.778	53.517	78.997	7.186.329	52.571
2010	20.979	25.304	37.974	6.812.629	9.733	49.410	70.901	5.523.961	42.420
2009	18.142	22.311	32.037	5.745.881	8.588	46.508	69.537	6.254.957	36.050
2008	17.203	21.138	30.722	5.353.007	8.563	50.769	74.157	5.400.152	35.046
2007	18.536	21.744	31.769	5.343.326	8.020	48.875	72.062	5.376.960	36.866

Veränderung Jan. - Dez. 2019 zu

2018	-0,3%	2,3%	1,3%	5,7%	-9,3%	-16,2%	-12,8%	-10,1%	3,0%
2017	-2,0%	1,8%	0,2%	10,1%	-9,0%	-9,7%	-9,1%	2,3%	0,7%
2016	-0,5%	3,2%	-0,4%	16,9%	-10,2%	-2,4%	-1,9%	15,4%	1,3%
2015	5,2%	16,1%	22,9%	37,5%	-7,2%	-0,2%	1,3%	27,0%	22,5%
2014	11,5%	21,4%	26,0%	51,1%	-9,5%	-0,7%	3,8%	41,7%	28,6%
2013	12,4%	23,2%	30,3%	59,3%	-15,1%	-5,9%	-3,5%	39,4%	34,6%
2012	17,1%	30,4%	37,2%	72,5%	-17,1%	-4,2%	-1,4%	37,0%	42,6%
2011	10,5%	27,4%	39,4%	72,2%	-26,2%	-10,1%	-9,2%	30,1%	43,7%
2010	27,3%	52,5%	70,3%	117,6%	-25,8%	-2,6%	1,2%	69,3%	78,1%
2009	47,2%	72,9%	101,9%	158,0%	-16,0%	3,5%	3,2%	49,5%	109,5%
2008	55,2%	82,5%	110,5%	177,0%	-15,7%	-5,2%	-3,3%	73,1%	115,6%
2007	44,1%	77,5%	103,6%	177,5%	-10,0%	-1,5%	-0,5%	73,9%	104,9%

Monat Dez. 2019 zu

2018	9,9%	31,0%	46,8%	37,2%	11,9%	26,4%	40,7%	73,1%	46,7%
2017	-14,6%	-8,4%	-5,6%	1,8%	-15,2%	-9,6%	-15,3%	7,6%	-3,0%
2016	-9,1%	-9,4%	-13,2%	5,8%	-19,5%	11,7%	11,7%	58,7%	-9,5%
2015	-8,8%	-4,0%	4,4%	13,9%	-14,2%	8,4%	10,7%	1,5%	7,0%
2014	24,6%	35,2%	43,7%	73,5%	1,0%	53,9%	49,1%	81,5%	42,4%
2013	37,0%	60,9%	76,0%	115,5%	-3,4%	25,8%	28,9%	104,2%	81,1%
2012	25,5%	24,9%	17,7%	67,4%	-8,5%	42,4%	42,8%	100,8%	28,6%
2011	-2,3%	10,1%	23,8%	57,4%	-26,7%	-15,0%	-11,7%	9,7%	25,8%
2010	18,4%	50,7%	58,9%	113,1%	-26,8%	31,3%	19,3%	77,9%	68,7%
2009	36,3%	66,3%	95,2%	162,9%	-27,1%	-0,5%	-5,2%	7,7%	102,1%
2008	74,3%	139,4%	214,9%	277,2%	9,5%	62,7%	69,6%	182,4%	227,4%
2007	97,4%	173,7%	267,3%	348,0%	12,9%	56,9%	64,3%	225,4%	266,9%

Baugenehmigungen Monatsvergleich Niederbayern + Oberbayern + Oberpfalz

Dezember	2019	2018	Veränd.	2019	2018	Veränd.	2019	2018	Veränd.
	EFH	EFH		MFH	MFH		NWG	NWG	
Zusammenfassung (Obb./Ndb./Opf.)	999	869	15,0%	2521	1301	93,8%	175	151	15,9%

Niederbayern	EFH	EFH	Veränd.	MFH	MFH	Veränd.	NWG	NWG	Veränd.
Deggendorf	28	16	75,0%	34	22	54,5%	0	0	
Dingolfing-Landau	8	13	-38,5%	35	0		1	1	0,0%
Freyung-Grafenau	17	14	21,4%	7	0		0	0	
Kelheim	24	34	-29,4%	20	12	66,7%	1	0	
Landshut	37	41	-9,8%	0	0		0	1	-100,0%
Landshut-Stadt	4	2	100,0%	31	0		0	0	
Passau	28	25	12,0%	21	38	-44,7%	1	0	
Passau-Stadt	1	2	-50,0%	12	20	-40,0%	0	0	
Regen	7	20	-65,0%	0	0		0	0	
Rottal-Inn	51	18	183,3%	41	13	215,4%	0	1	-100,0%
Straubing-Bogen	29	26	11,5%	12	9	33,3%	0	0	
Straubing-Stadt	8	0		0	11	-100,0%	0	0	
Gesamt	242	211	14,7%	213	125	70,4%	3	3	0,0%

Oberbayern	2019	2018	Veränd.	2019	2018	Veränd.	2019	2018	Veränd.
	EFH	EFH		MFH	MFH		NWG	NWG	
Altötting	23	17	35,3%	42	25	68,0%	0	0	
Bad Tölz-Wolfratshausen	43	11	290,9%	58	47	23,4%	5	2	150,0%
Berchtesgadener Land	5	1	400,0%	31	11	181,8%	0	1	-100,0%
Dachau	18	20	-10,0%	92	31	196,8%	1	21	-95,2%
Ebersberg	12	20	-40,0%	34	47	-27,7%	1	2	-50,0%
Eichstätt	21	29	-27,6%	13	4	225,0%	0	0	
Erding	27	17	58,8%	22	43	-48,8%	2	5	-60,0%
Freising	37	52	-28,8%	28	38	-26,3%	1	0	
Fürstenfeldbruck	18	8	125,0%	168	29	479,3%	0	2	-100,0%
Garmisch-Partenkirchen	4	0		30	0		0	0	
Ingolstadt-Stadt	2	25	-92,0%	18	37	-51,4%	1	0	
Landsberg a. Lech	24	17	41,2%	16	29	-44,8%	1	66	-98,5%
Miesbach	19	6	216,7%	28	6	366,7%	4	1	300,0%
Mühldorf a. Inn	6	23	-73,9%	24	17	41,2%	0	0	
München	16	39	-59,0%	144	19	657,9%	1	2	-50,0%
München-Stadt	32	104	-69,2%	884	411	115,1%	20	0	
Neuburg-Schrobenhausen	25	11	127,3%	49	6	716,7%	0	1	-100,0%
Pfaffenhofen a.d. Ilm	18	27	-33,3%	49	68	-27,9%	1	0	
Rosenheim	90	26	246,2%	43	28	53,6%	9	1	800,0%
Rosenheim-Stadt	5	0		3	4	-25,0%	0	1	-100,0%
Starnberg	24	17	41,2%	32	18	77,8%	3	0	
Traunstein	30	20	50,0%	0	19	-100,0%	115	8	1337,5%
Weilheim-Schongau	30	10	200,0%	43	8	437,5%	5	0	
Gesamt	529	500	5,8%	1851	945	95,9%	170	113	50,4%

Oberpfalz	2019	2018	Veränd.	2019	2018	Veränd.	2019	2018	Veränd.
	EFH	EFH		MFH	MFH		NWG	NWG	
Amberg-Stadt	15	3	400,0%	12	33	-63,6%	0	0	
Amberg-Sulzbach	17	18	-5,6%	28	9	211,1%	0	0	
Cham	23	11	109,1%	30	5	500,0%	0	1	-100,0%
Neumarkt i.d.OPf.	29	20	45,0%	13	10	30,0%	0	0	
Neustadt a.d. Waldnaab	14	10	40,0%	0	6	-100,0%	0	0	
Regensburg	37	50	-26,0%	48	5	860,0%	0	1	-100,0%
Regensburg-Stadt	17	4	325,0%	215	133	61,7%	0	33	-100,0%
Schwandorf	61	37	64,9%	57	30	90,0%	2	0	
Tirschenreuth	11	4	175,0%	48	0		0	0	
Weiden i.d.OPf.-Stadt	4	1	300,0%	6	0		0	0	
Gesamt	228	158	44,3%	457	231	97,8%	2	35	-94%

Baugenehmigungen Monatsvergleich

Dezember

Schwaben	2019	2018	Veränd.	2019	2018	Veränd.	2019	2018	Veränd.
	EFH	EFH		MFH	MFH		NWG	NWG	
Aichach-Friedberg	22	34	-35,3%	0	12	-100,0%	0	0	
Augsburg	50	54	-7,4%	62	23	169,6%	4	2	100,0%
Augsburg (Stadt)	0	7	-100,0%	106	195	-45,6%	0	0	
Dillingen a.d.Donau	10	16	-37,5%	0	0		0	0	
Günzburg	31	17	82,4%	12	16	-25,0%	0	0	
Neu-Ulm	29	23	26,1%	95	71	33,8%	1	3	-66,7%
Lindau (Bodensee)	2	7	-71,4%	6	21	-71,4%	0	0	
Ostallgäu	12	19	-36,8%	3	0		0	1	-100,0%
Unterallgäu	64	30	113,3%	24	12	100,0%	0	0	
Donau-Ries	27	22	22,7%	19	23	-17,4%	0	0	
Oberallgäu	2	0		70	0		0	0	
Kaufbeuren	9	3	200,0%	0	6	-100,0%	0	0	
Kempton (Allgäu)	0	9	-100,0%	0	16	-100,0%	26	0	
Memmingen	16	1	1500,0%	0	6	-100,0%	0	0	
Gesamt	274	242	13,2%	397	401	-1,0%	31	6	416,7%

Baugenehmigungen Monatsvergleich Wohnungen

	2019	2018		2019	2018		2019	2018	
Dezember	EFH	EFH	Veränd.	MFH	MFH	Veränd.	NWG	NWG	Veränd.
Zusammenfassung	400	463	-13,6%	882	452	95,1%	35	53	-34,0%

Oberfranken	EFH		Veränd.	MFH		Veränd.	NWG		Veränd.
Bamberg	33	37	-10,8%	13	5	160,0%	0	0	
Bamberg-Stadt	7	2	250,0%	0	64	-100,0%	0	0	
Bayreuth	10	14	-28,6%	21	0		0	0	
Bayreuth-Stadt	7	3	133,3%	15	0		0	0	
Coburg	3	12	-75,0%	0	0		0	0	
Coburg-Stadt	1	4	-75,0%	211	0		0	0	
Forchheim	9	14	-35,7%	28	17	64,7%	0	0	
Hof	8	5	60,0%	0	0		0	0	
Hof-Stadt	3	0		0	0		0	0	
Kronach	3	8	-62,5%	0	0		0	0	
Kulmbach	12	7	71,4%	23	0		0	0	
Lichtenfels	10	3	233,3%	4	0		1	0	
Wunsiedel	1	3	-66,7%	0	3	-100,0%	0	0	
Gesamt	107	112	-4,5%	315	89	253,9%	1	0	

	2019	2018		2019	2018		2019	2018	
Mittelfranken	EFH	EFH	Veränd.	MFH	MFH	Veränd.	NWG	NWG	Veränd.
Ansbach	21	28	-25,0%	42	29	44,8%	0	0	
Ansbach-Stadt	2	0		0	0		0	0	
Erlangen	4	10	-60,0%	154	116	32,8%	0	0	
Erlangen-Höchststadt	27	30	-10,0%	114	0		0	2	-100,0%
Fürth	15	5	200,0%	13	0		0	0	
Fürth-Stadt	4	33	-87,9%	17	13	30,8%	0	2	-100,0%
Nürnberg (Stadt)	23	5	360,0%	46	74	-37,8%	0	0	
Nürnberger Land	22	21	4,8%	15	6	150,0%	0	1	-100,0%
Neustadt / Aisch	9	15	-40,0%	0	38	-100,0%	0	0	
Roth	17	20	-15,0%	33	13	153,8%	1	1	0,0%
Schwabach	1	3	-66,7%	6	21	-71,4%	0	0	
Weißenburg-Gunzenh.	8	8	0,0%	6	0		0	0	
Gesamt	153	178	-14,0%	446	310	43,9%	1	6	-83,3%

	2019	2018		2019	2018		2019	2018	
Unterfranken	EFH	EFH	Veränd.	MFH	MFH	Veränd.	NWG	NWG	Veränd.
Aschaffenburg	21	29	-27,6%	39	8	387,5%	3	0	
Bad Kissingen	12	13	-7,7%	0	0		0	0	
Rhön-Grabfeld	11	16	-31,3%	3	3	0,0%	0	0	
Haßberge	11	20	-45,0%	18	0		0	0	
Kitzingen	16	21	-23,8%	0	0		0	1	-100,0%
Miltenberg	10	31	-67,7%	9	6	50,0%	0	1	-100,0%
Main-Spessart	12	10	20,0%	6	0		0	44	-100,0%
Schweinfurt	12	19	-36,8%	14	18	-22,2%	2	1	100,0%
Würzburg	32	9	255,6%	0	18	-100,0%	0	0	
Aschaffenburg (Stadt)	1	2	-50,0%	0	0		1	0	
Schweinfurt (Stadt)	1	1	0,0%	0	0		0	0	
Würzburg (Stadt)	1	2	-50,0%	32	0		27	0	
Gesamt	140	173	-19,1%	121	53	128,3%	33	47	-29,8%

Baugenehmigungen kumuliert zum Dezember

Niederbayern + Oberbayern + Oberpfalz

Wohnungen Dezember kum.	2019	2018	Veränd.	2019	2018	Veränd.	2019	2018	Veränd.
	EFH	EFH		MFH	MFH		NWG	NWG	
Zusammenfassung (Obb./Ndb./Opf.)	14622	14818	-1,3%	25822	26092	-1,0%	1401	883	58,7%

Niederbayern	EFH	EFH	Veränd.	MFH	MFH	Veränd.	NWG	NWG	Veränd.
Deggendorf	365	381	-4,2%	463	302	53,3%	4	16	-75,0%
Dingolfing-Landau	395	358	10,3%	193	214	-9,8%	7	3	133,3%
Freyung-Grafenau	236	207	14,0%	83	158	-47,5%	3	2	50,0%
Kelheim	376	398	-5,5%	392	275	42,5%	11	1	1000,0%
Landshut	443	565	-21,6%	116	234	-50,4%	24	5	380,0%
Landshut-Stadt	81	67	20,9%	420	199	111,1%	2	0	
Passau	663	560	18,4%	372	307	21,2%	7	13	-46,2%
Passau-Stadt	73	37	97,3%	189	143	32,2%	40	1	3900,0%
Regen	193	172	12,2%	129	67	92,5%	4	6	-33,3%
Rottal-Inn	427	391	9,2%	251	309	-18,8%	16	10	60,0%
Straubing-Bogen	468	541	-13,5%	193	284	-32,0%	2	18	-88,9%
Straubing-Stadt	84	75	12,0%	364	170	114,1%	3	2	50,0%
Gesamt	3804	3752	1,4%	3165	2662	18,9%	123	77	59,7%

Oberbayern	2019	2018	Veränd.	2019	2018	Veränd.	2019	2018	Veränd.
	EFH	EFH		MFH	MFH		NWG	NWG	
Altötting	321	217	47,9%	544	254	114,2%	15	6	150,0%
Bad Tölz-Wolfratshausen	229	253	-9,5%	326	354	-7,9%	34	33	3,0%
Berchtesgadener Land	107	100	7,0%	318	270	17,8%	13	9	44,4%
Dachau	332	346	-4,0%	461	421	9,5%	12	43	-72,1%
Ebersberg	241	269	-10,4%	363	365	-0,5%	11	6	83,3%
Eichstätt	475	557	-14,7%	202	263	-23,2%	8	35	-77,1%
Erding	402	336	19,6%	455	363	25,3%	17	14	21,4%
Freising	348	450	-22,7%	679	984	-31,0%	15	26	-42,3%
Fürstenfeldbruck	315	363	-13,2%	629	603	4,3%	14	46	-69,6%
Garmisch-Partenkirchen	62	77	-19,5%	187	60	211,7%	1	4	-75,0%
Ingolstadt-Stadt	200	206	-2,9%	907	804	12,8%	20	28	-28,6%
Landsberg a.Lech	329	368	-10,6%	166	258	-35,7%	15	83	-81,9%
Miesbach	244	143	70,6%	217	348	-37,6%	36	51	-29,4%
Mühldorf a.Inn	296	324	-8,6%	388	638	-39,2%	10	16	-37,5%
München	539	560	-3,8%	1103	1668	-33,9%	58	30	93,3%
München-Stadt	795	1008	-21,1%	9024	9984	-9,6%	396	206	92,2%
Neuburg-Schrobenhausen	321	333	-3,6%	349	232	50,4%	3	10	-70,0%
Pfaffenhofen a.d.Ilm	378	479	-21,1%	339	442	-23,3%	11	12	-8,3%
Rosenheim	594	574	3,5%	816	629	29,7%	61	15	306,7%
Rosenheim-Stadt	77	42	83,3%	87	63	38,1%	2	1	100,0%
Starnberg	329	390	-15,6%	275	387	-28,9%	87	4	2075,0%
Traunstein	324	340	-4,7%	641	265	141,9%	251	25	904,0%
Weilheim-Schongau	385	366	5,2%	364	221	64,7%	20	18	11,1%
Gesamt	7643	8101	-5,7%	18840	19876	-5,2%	1110	721	54,0%

Oberpfalz	2019	2018	Veränd.	2019	2018	Veränd.	2019	2018	Veränd.
	EFH	EFH		MFH	MFH		NWG	NWG	
Amberg-Stadt	57	71	-19,7%	131	51	156,9%	2	0	
Amberg-Weizbach	288	215	34,0%	82	67	22,4%	7	0	
Cham	446	348	28,2%	215	239	-10,0%	5	11	-54,5%
Neumarkt i.d.OPf.	511	423	20,8%	324	262	23,7%	4	7	-42,9%
Neustadt a.d.Waldnaab	234	279	-16,1%	100	217	-53,9%	1	10	-90,0%
Regensburg	783	688	13,8%	493	336	46,7%	31	10	210,0%
Regensburg-Stadt	163	273	-40,3%	1569	1737	-9,7%	80	38	110,5%
Schwandorf	526	498	5,6%	677	542	24,9%	9	5	80,0%
Tirschenreuth	142	137	3,6%	100	28	257,1%	0	3	-100,0%
Weiden i.d.OPf.-Stadt	25	33	-24,2%	126	75	68,0%	29	1	2800,0%
Gesamt	3175	2965	7,1%	3817	3554	7,4%	168	85	97,6%

Baugenehmigungen kumuliert

Dezember kum. Schwaben	2019	2018	Veränd.	2019	2018	Veränd.	2019	2018	Veränd.
	EFH	EFH		MFH	MFH		NWG	NWG	
Aichach-Friedberg	357	412	-13,3%	251	441	-43,1%	17	7	142,9%
Augsburg	562	610	-7,9%	495	967	-48,8%	15	21	-28,6%
Augsburg (Stadt)	94	147	-36,1%	1376	982	40,1%	4	9	-55,6%
Dillingen a.d.Donau	247	241	2,5%	111	115	-3,5%	9	4	125,0%
Günzburg	429	352	21,9%	216	369	-41,5%	3	18	-83,3%
Neu-Ulm	464	364	27,5%	633	939	-32,6%	8	5	60,0%
Lindau (Bodensee)	96	128	-25,0%	206	300	-31,3%	10	3	233,3%
Ostallgäu	294	334	-12,0%	266	242	9,9%	12	14	-14,3%
Unterallgäu	476	469	1,5%	347	370	-6,2%	8	16	-50,0%
Donau-Ries	440	332	32,5%	114	282	-59,6%	6	9	-33,3%
Oberallgäu	270	284	-4,9%	268	230	16,5%	21	22	-4,5%
Kaufbeuren	64	68	-5,9%	107	209	-48,8%	2	4	-50,0%
Kempten (Allgäu)	33	35	-5,7%	315	60	425,0%	53	2	2550,0%
Memmingen	102	94	8,5%	279	158	76,6%	0	0	
Gesamt	3928	3870	1,5%	4984	5664	-12,0%	168	134	25,4%

Baugenehmigungen kumuliert Wohnungen

	2019	2018		2019	2018		2019	2018	
Dezember kumuliert	EFH	EFH	Veränd.	MFH	MFH	Veränd.	NWG	NWG	Veränd.
Zusammenfassung	6646	6506	2,2%	8666	6881	25,9%	401	432	-7,2%

Oberfranken			Veränd.			Veränd.			Veränd.
Bamberg	373	321	16,2%	150	90	66,7%	1	5	-80,0%
Bamberg-Stadt	55	20	175,0%	351	179	96,1%	1	0	
Bayreuth	237	222	6,8%	103	106	-2,8%	4	3	33,3%
Bayreuth-Stadt	52	35	48,6%	243	200	21,5%	0	0	
Coburg	150	180	-16,7%	57	77	-26,0%	6	0	
Coburg-Stadt	36	55	-34,5%	281	171	64,3%	0	123	-100,0%
Forchheim	226	312	-27,6%	167	100	67,0%	1	4	-75,0%
Hof	91	97	-6,2%	56	26	115,4%	0	1	-100,0%
Hof-Stadt	14	12	16,7%	11	0		0	0	
Kronach	59	85	-30,6%	282	53	432,1%	0	0	
Kulmbach	131	95	37,9%	93	92	1,1%	0	1	-100,0%
Lichtenfels	138	113	22,1%	97	60	61,7%	2	2	0,0%
Wunsiedel	69	80	-13,8%	63	47	34,0%	100	0	
Gesamt	1631	1627	0,2%	1954	1201	62,7%	115	139	-17,3%

	2019	2018		2019	2018		2019	2018	
Mittelfranken	EFH	EFH	Veränd.	MFH	MFH	Veränd.	NWG	NWG	Veränd.
Ansbach	385	450	-14,4%	206	226	-8,8%	2	31	-93,5%
Ansbach-Stadt	48	21	128,6%	101	19	431,6%	0	1	-100,0%
Erlangen	50	68	-26,5%	363	629	-42,3%	0	0	
Erlangen-Höchststadt	404	497	-18,7%	356	211	68,7%	12	7	71,4%
Fürth	243	181	34,3%	330	337	-2,1%	1	5	-80,0%
Fürth-Stadt	101	88	14,8%	619	277	123,5%	0	13	-100,0%
Nürnberg (Stadt)	270	219	23,3%	2091	1562	33,9%	11	9	22,2%
Nürnberger Land	320	327	-2,1%	278	197	41,1%	5	50	-90,0%
Neustadt / Aisch	206	286	-28,0%	132	186	-29,0%	46	0	
Roth	335	321	4,4%	209	189	10,6%	4	5	-20,0%
Schwabach	23	54	-57,4%	70	31	125,8%	1	2	-50,0%
Weißenburg-Gunzenh.	262	241	8,7%	89	153	-41,8%	15	3	400,0%
Gesamt	2647	2753	-3,9%	4844	4017	20,6%	97	126	-23,0%

	2019	2018		2019	2018		2019	2018	
Unterfranken	EFH	EFH	Veränd.	MFH	MFH	Veränd.	NWG	NWG	Veränd.
Aschaffenburg	302	279	8,2%	285	229	24,5%	10	6	66,7%
Bad Kissingen	199	141	41,1%	61	93	-34,4%	16	1	1500,0%
Rhön-Grabfeld	193	182	6,0%	91	46	97,8%	13	1	1200,0%
Haßberge	180	182	-1,1%	46	35	31,4%	2	50	-96,0%
Kitzingen	262	219	19,6%	138	62	122,6%	65	3	2066,7%
Miltenberg	197	207	-4,8%	172	203	-15,3%	9	9	0,0%
Main-Spessart	259	228	13,6%	103	127	-18,9%	4	49	-91,8%
Schweinfurt	264	237	11,4%	54	72	-25,0%	10	2	400,0%
Würzburg	414	350	18,3%	208	285	-27,0%	4	26	-84,6%
Aschaffenburg	37	28	32,1%	360	151	138,4%	2	17	-88,2%
Schweinfurt	21	18	16,7%	197	50	294,0%	0	0	
Würzburg	40	55	-27,3%	153	310	-50,6%	54	3	1700,0%
Gesamt	2368	2126	11,4%	1868	1663	12,3%	189	167	13,2%