



Baugenehmigungen BAYERN

Dezember 2018

Inhalt:

- 1. Übersicht Baugenehmigungen Bayern (Regierungsbezirke) Wohnbau nach Haustyp (EFH/ZFH und MFH)**
- 2. Diagramm Genehmigungen Wohngebäude nach Monaten**
- 3. Diagramm Genehmigungen Wohnungen nach Monaten**
- 4. Diagramm Wohnungen und Gebäude Wohnbau und Regierungsbezirk kumuliert**
- 5. Diagramm Wohnungen und Gebäude EFH/ZFH und Regierungsbezirk kumuliert**
- 6. Diagramm Wohnungen und Gebäude MFH und Regierungsbezirk kumuliert**
- 7. Genehmigungen nach Sektor (Wohnbau oder Nichtwohnbau)**
- 8. Baugenehmigungen nach Bezirken und Landkreisen Monat**
- 9. Baugenehmigungen nach Bezirken und Landkreisen kumuliert**

Quelle: Landesamt für Statistik, München (aufbereitet von: ZVB – Ziegelvertrieb Bayern GmbH)

Übersicht



Dezember Einzelmonat	Baugenehmigung Wohnungen								
	EFH/ZFH			MFH			Gesamt		
	2018	2017	z. VJ	2018	2017	z. VJ	2018	2017	z. VJ
Bayern	1.574	1.993	-21,0%	2.154	3.806	-43,4%	3.728	5.799	-35,7%
Oberbayern	500	603	-17,1%	945	1832	-48,4%	1445	2435	-40,7%
Niederbayern	211	323	-34,7%	125	280	-55,4%	336	603	-44,3%
Oberpfalz	158	208	-24,0%	231	203	13,8%	389	411	-5,4%
Oberfranken	112	83	34,9%	89	166	-46,4%	201	249	-19,3%
Mittelfranken	178	226	-21,2%	310	685	-54,7%	488	911	-46,4%
Unterfranken	173	193	-10,4%	53	263	-79,8%	226	456	-50,4%
Schwaben	242	357	-32,2%	401	377	6,4%	643	734	-12,4%

Dez. kum. kumuliert	Baugenehmigung Wohnungen								
	EFH/ZFH			MFH (inkl. Wohnheime)			Gesamt		
	2018	2017	z. VJ	2018	2017	z. VJ	2018	2017	z. VJ
Bayern	25.194	26.061	-3,3%	38.637	38.468	0,4%	63.831	64.529	-1,1%
Oberbayern	8.101	8.360	-3,1%	19.876	20.377	-2,5%	27.977	28.737	-2,6%
Niederbayern	3.752	3.882	-3,3%	2.662	2.879	-7,5%	6.414	6.761	-5,1%
Oberpfalz	2.965	2.722	8,9%	3.554	2.356	50,8%	6.519	5.078	28,4%
Oberfranken	1.627	1.466	11,0%	1.201	1.429	-16,0%	2.828	2.895	-2,3%
Mittelfranken	2.753	2.966	-7,2%	4.017	4.413	-9,0%	6.770	7.379	-8,3%
Unterfranken	2.126	2.358	-9,8%	1.663	1.919	-13,3%	3.789	4.277	-11,4%
Schwaben	3.870	4.307	-10,1%	5.664	5.095	11,2%	9.534	9.402	1,4%

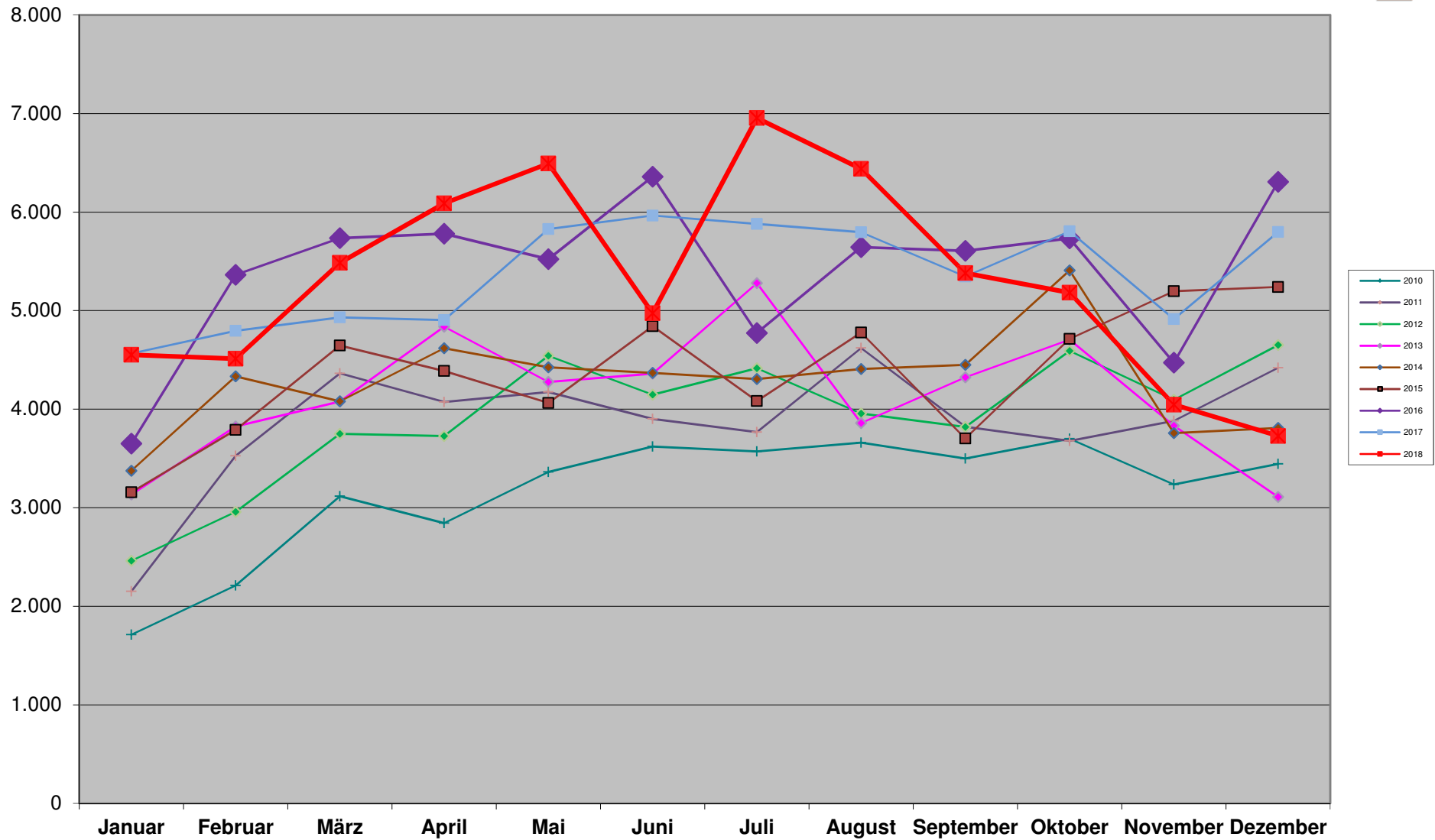
Übersicht



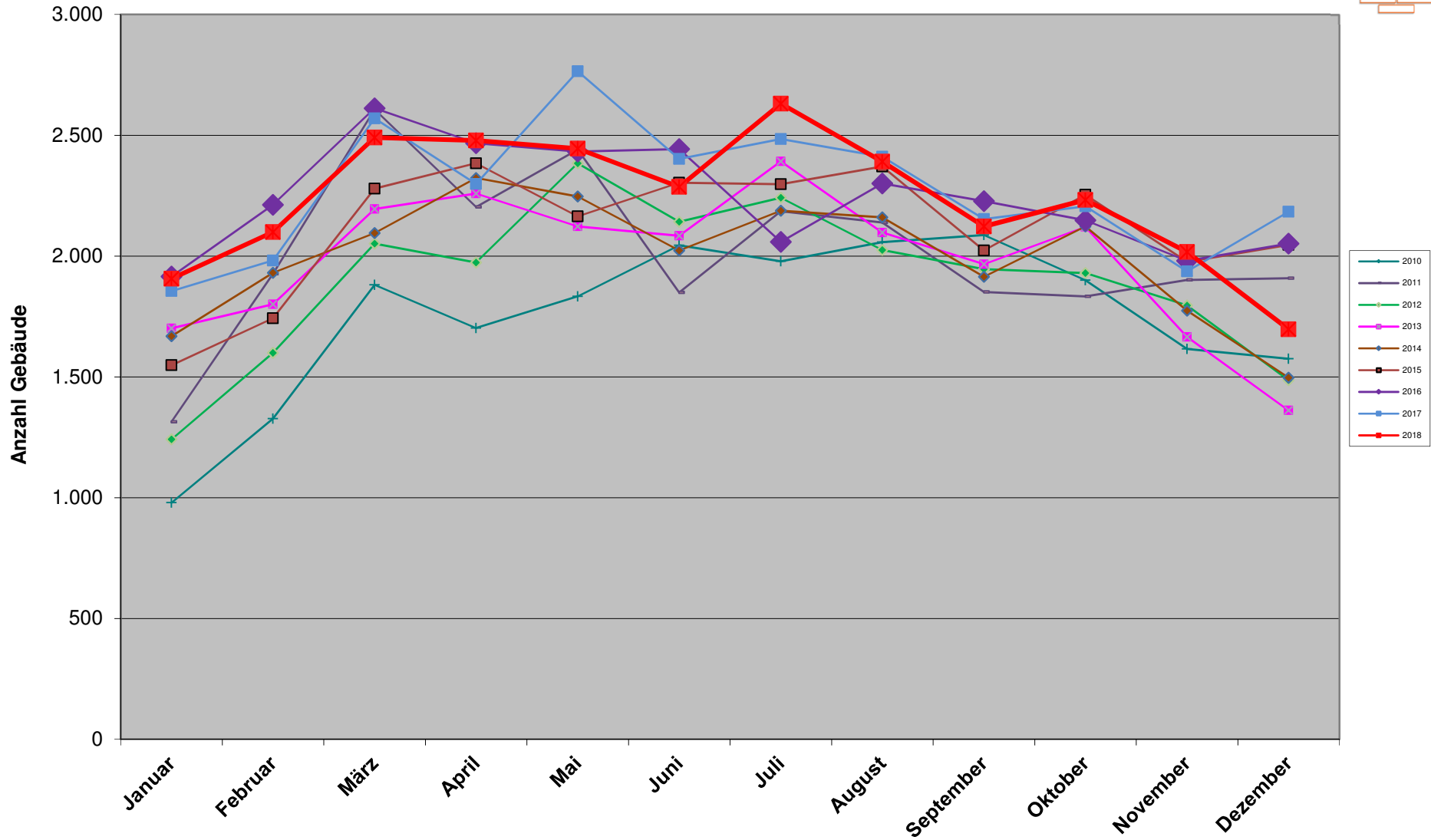
Dezember Einzelmonat	Baugenehmigung Gebäude								
	EFH/ZFH			MFH			Gesamt		
	2018	2017	z. VJ	2018	2017	z. VJ	2018	2017	z. VJ
Bayern	1.440	1.812	-20,5%	257	372	-30,9%	1.697	2.184	-22,3%
Oberbayern	447	542	-17,5%	123	167	-26,3%	570	709	-19,6%
Niederbayern	192	303	-36,6%	20	31	-35,5%	212	334	-36,5%
Oberpfalz	143	179	-20,1%	27	27	0,0%	170	206	-17,5%
Oberfranken	105	77	36,4%	5	21	-76,2%	110	98	12,2%
Mittelfranken	167	212	-21,2%	31	43	-27,9%	198	255	-22,4%
Unterfranken	163	176	-7,4%	8	34	-76,5%	171	210	-18,6%
Schwaben	223	323	-31,0%	43	49	-12,2%	266	372	-28,5%

Dez. kum. kumuliert	Baugenehmigung Gebäude								
	EFH/ZFH			MFH (inkl. Wohnheime)			Gesamt		
	2018	2017	z. VJ	2018	2017	z. VJ	2018	2017	z. VJ
Bayern	22.886	23.381	-2,1%	3.910	3.867	1,1%	26.796	27.248	-1,7%
Oberbayern	7.247	7.429	-2,4%	1.898	1.848	2,7%	9.145	9.277	-1,4%
Niederbayern	3.430	3.524	-2,7%	328	323	1,5%	3.758	3.847	-2,3%
Oberpfalz	2.686	2.402	11,8%	354	299	18,4%	3.040	2.701	12,6%
Oberfranken	1.532	1.342	14,2%	120	153	-21,6%	1.652	1.495	10,5%
Mittelfranken	2.557	2.738	-6,6%	402	417	-3,6%	2.959	3.155	-6,2%
Unterfranken	1.940	2.101	-7,7%	224	256	-12,5%	2.164	2.357	-8,2%
Schwaben	3.494	3.845	-9,1%	584	571	2,3%	4.078	4.416	-7,7%

Baugenehmigungen Bayern Wohnungen

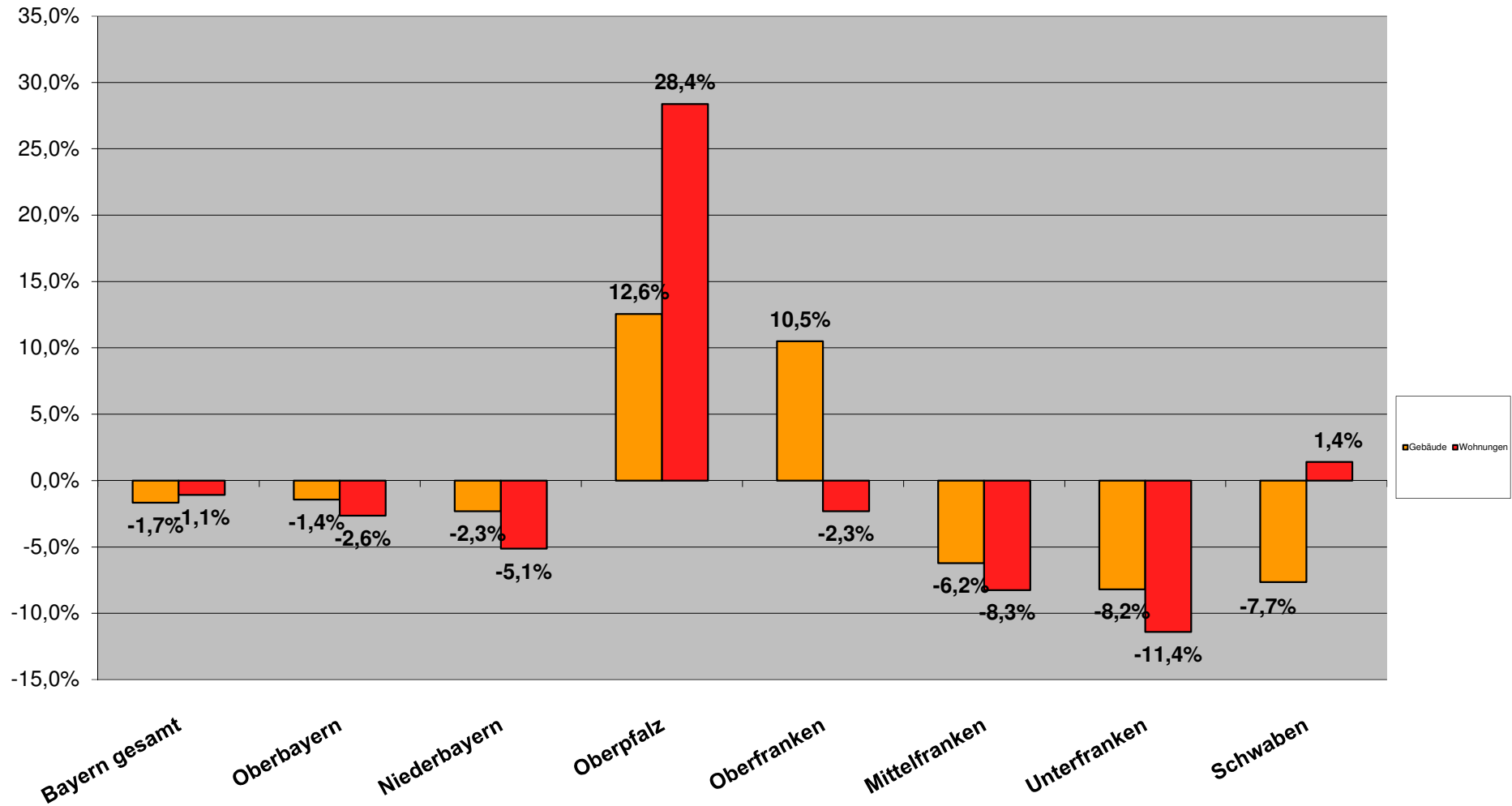


Baugenehmigungen Bayern Wohngebäude

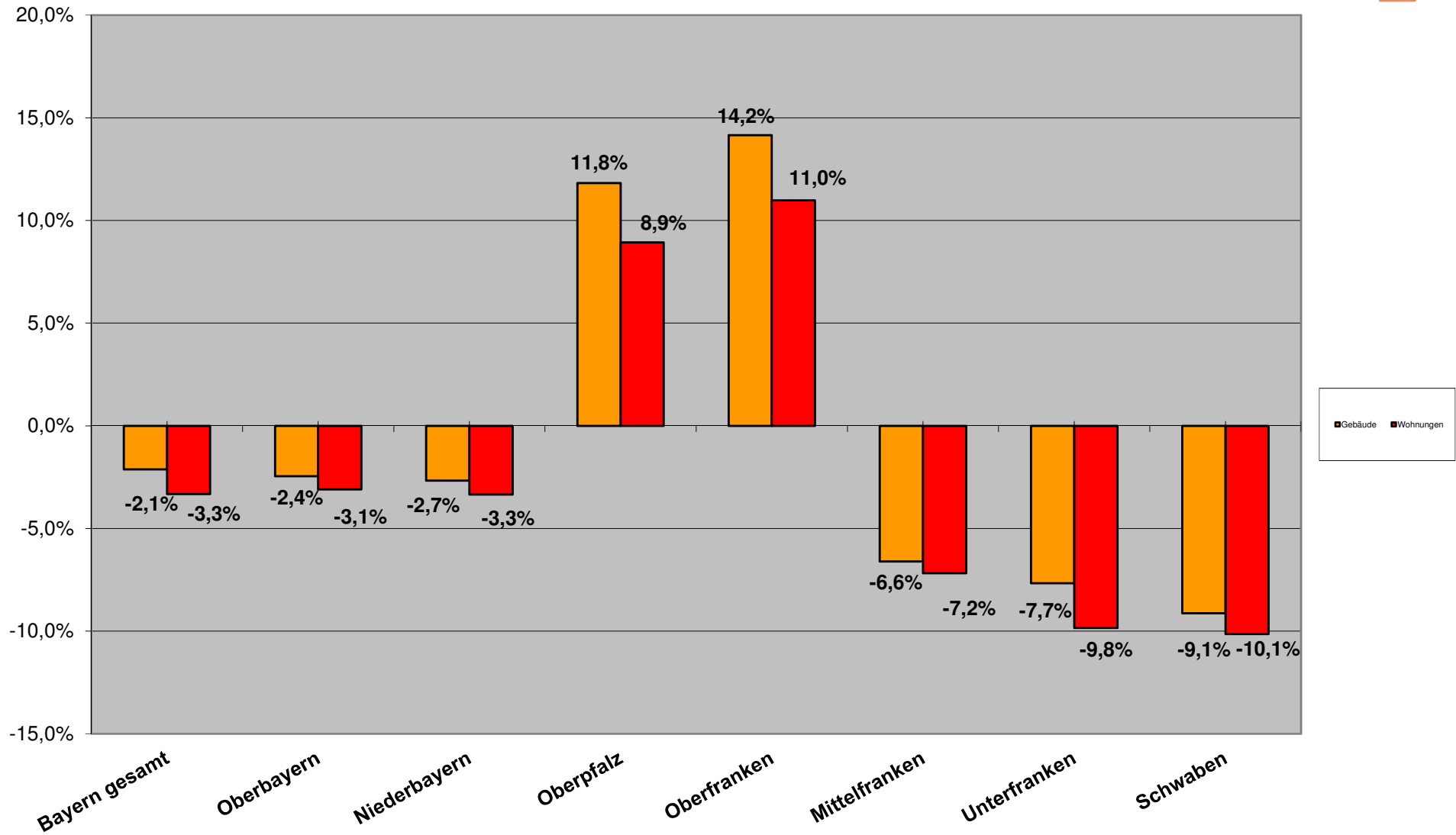


Entwicklung Baugenehmigungen kum. 2018

Wohnbau (EFH/ZFH und MFH)

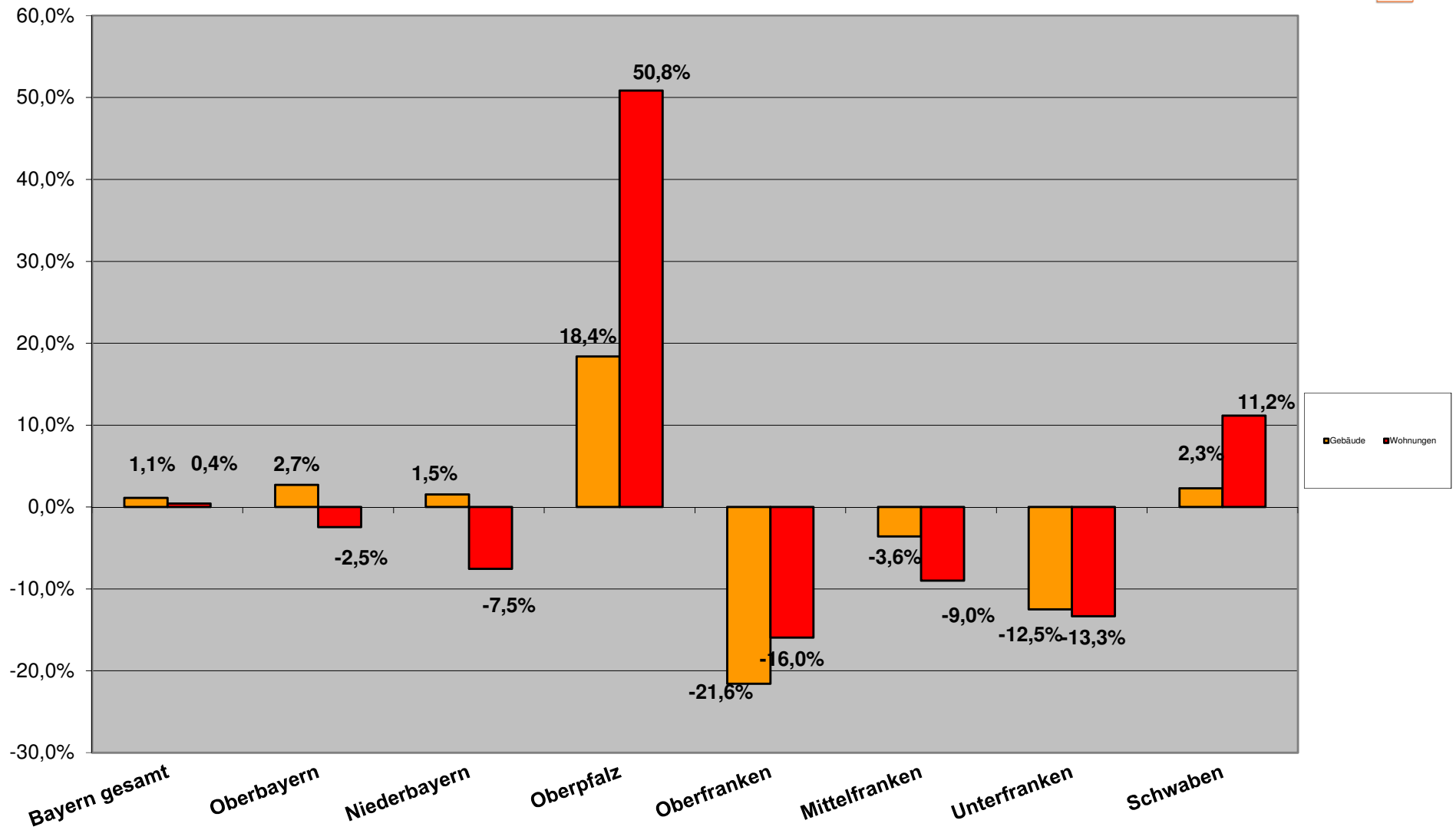


Entwicklung Baugenehmigungen kum. 2018 EFH/ZFH Wohnungsbau



Entwicklung Baugenehmigungen kum. 2018

Mehrfamilienwohnbau



Berichtszeitraum	Errichtung neuer Gebäude								Wohnungen insgesamt 2)
	Wohnbau 1)				Nicht-Wohnbau				
	Gebäude	Rauminhalt	Wohnungen	Veranschlagte Kosten der Bauwerke	Gebäude	Rauminhalt	Nutzfläche	Veranschlagte Kosten der Bauwerke	
Anzahl	1 000 m³	Anzahl	1 000 EUR	Anzahl	1 000 m³	100 m²	1 000 EUR	Anzahl	

1) Einschl. Wohnheime. - 2) In Wohn- und Nichtwohngebäuden einschl. Baumaßnahmen an bestehenden Gebäuden.

Dez. kum.

2018	26.796	37.706	63.831	14.022.778	7.956	57.475	82.254	10.404.664	73.313
2017	27.248	37.912	64.529	13.470.832	7.928	53.290	78.919	9.143.156	74.981
2016	26.849	37.398	64.948	12.679.315	8.036	49.338	73.102	8.103.037	74.540
2015	25.390	33.249	52.597	10.780.271	7.781	48.238	70.845	7.361.175	61.655
2014	23.943	31.777	51.339	9.814.234	7.978	48.489	69.081	6.596.285	58.761
2013	23.764	31.332	49.617	9.307.349	8.505	51.176	74.328	6.705.182	56.120
2012	22.815	29.585	47.117	8.593.052	8.710	50.245	72.738	6.826.275	52.991
2011	24.159	30.279	46.379	8.609.721	9.778	53.517	78.997	7.186.329	52.571
2010	20.979	25.304	37.974	6.812.629	9.733	49.410	70.901	5.523.961	42.420
2009	18.142	22.311	32.037	5.745.881	8.588	46.508	69.537	6.254.957	36.050
2008	17.203	21.138	30.722	5.353.007	8.563	50.769	74.157	5.400.152	35.046
2007	18.536	21.744	31.769	5.343.326	8.020	48.875	72.062	5.376.960	36.866
2006	27.896	32.433	46.186	7.822.003	8.561	42.449	66.254	4.916.908	53.122

Veränderung Jan. - Dez. 2018 zu

2017	-1,7%	-0,5%	-1,1%	4,1%	0,4%	7,9%	4,2%	13,8%	-2,2%
2016	-0,2%	0,8%	-1,7%	10,6%	-1,0%	16,5%	12,5%	28,4%	-1,6%
2015	5,5%	13,4%	21,4%	30,1%	2,2%	19,1%	16,1%	41,3%	18,9%
2014	11,9%	18,7%	24,3%	42,9%	-0,3%	18,5%	19,1%	57,7%	24,8%
2013	12,8%	20,3%	28,6%	50,7%	-6,5%	12,3%	10,7%	55,2%	30,6%
2012	17,4%	27,4%	35,5%	63,2%	-8,7%	14,4%	13,1%	52,4%	38,3%
2011	10,9%	24,5%	37,6%	62,9%	-18,6%	7,4%	4,1%	44,8%	39,5%
2010	27,7%	49,0%	68,1%	105,8%	-18,3%	16,3%	16,0%	88,4%	72,8%
2009	47,7%	69,0%	99,2%	144,0%	-7,4%	23,6%	18,3%	66,3%	103,4%
2008	55,8%	78,4%	107,8%	162,0%	-7,1%	13,2%	10,9%	92,7%	109,2%
2007	44,6%	73,4%	100,9%	162,4%	-0,8%	17,6%	14,1%	93,5%	98,9%
2006	-3,9%	16,3%	38,2%	79,3%	-7,1%	35,4%	24,1%	111,6%	38,0%

Monat Dez. 2018 zu

2017	-22,3%	-30,1%	-35,7%	-25,8%	-24,2%	-28,5%	-39,8%	-37,8%	-33,9%
2016	-17,3%	-30,8%	-40,9%	-22,9%	-28,1%	-11,6%	-20,6%	-8,3%	-38,3%
2015	-17,1%	-26,7%	-28,9%	-17,0%	-23,4%	-14,2%	-21,3%	-41,3%	-27,1%
2014	13,4%	3,2%	-2,1%	26,5%	-9,8%	21,8%	6,0%	4,9%	-3,0%
2013	24,7%	22,8%	19,9%	57,1%	-13,7%	-0,5%	-8,3%	18,0%	23,4%
2012	14,2%	-4,6%	-19,8%	22,0%	-18,2%	12,6%	1,5%	16,0%	-12,3%
2011	-11,1%	-15,9%	-15,7%	14,7%	-34,5%	-32,8%	-37,2%	-36,6%	-14,2%
2010	7,7%	15,1%	8,2%	55,3%	-34,6%	3,8%	-15,2%	2,8%	15,0%
2009	24,0%	26,9%	33,0%	91,6%	-34,8%	-21,3%	-32,6%	-37,8%	37,7%
2008	58,6%	82,8%	114,5%	174,9%	-2,2%	28,7%	20,6%	63,2%	123,2%
2007	79,6%	108,9%	150,2%	226,5%	0,9%	24,1%	16,8%	88,0%	150,1%
2006	64,4%	77,5%	92,8%	179,5%	-6,2%	48,3%	25,6%	125,7%	90,9%
2005	-26,9%	-15,8%	-5,3%	37,2%	-11,7%	28,8%	23,1%	83,8%	-0,2%

Baugenehmigungen Monatsvergleich Niederbayern + Oberbayern + Oberpfalz

Dezember	2018	2017	Veränd.	2018	2017	Veränd.	2018	2017	Veränd.
	EFH	EFH		MFH	MFH		NWG	NWG	
Zusammenfassung (Obb./Ndb./Opf.)	869	1134	-23,4%	1301	2315	-43,8%	151	63	139,7%

Niederbayern	EFH	EFH	Veränd.	MFH	MFH	Veränd.	NWG	NWG	Veränd.
Deggendorf	16	55	-70,9%	22	51	-56,9%	0	0	
Dingolfing-Landau	13	24	-45,8%	0	4	-100,0%	1	0	
Freyung-Grafenau	14	14	0,0%	0	0		0	0	
Kelheim	34	21	61,9%	12	31	-61,3%	0	0	
Landshut	41	73	-43,8%	0	29	-100,0%	1	3	-66,7%
Landshut-Stadt	2	4	-50,0%	0	40	-100,0%	0	0	
Passau	25	21	19,0%	38	21	81,0%	0	3	-100,0%
Passau-Stadt	2	1	100,0%	20	77	-74,0%	0	0	
Regen	20	16	25,0%	0	0		0	0	
Rottal-Inn	18	35	-48,6%	13	4	225,0%	1	0	
Straubing-Bogen	26	53	-50,9%	9	6	50,0%	0	0	
Straubing-Stadt	0	6	-100,0%	11	17	-35,3%	0	0	
Gesamt	211	323	-34,7%	125	280	-55,4%	3	6	-50,0%

Oberbayern	2018	2017	Veränd.	2018	2017	Veränd.	2018	2017	Veränd.
	EFH	EFH		MFH	MFH		NWG	NWG	
Altötting	17	17	0,0%	25	45	-44,4%	0	2	-100,0%
Bad Tölz-Wolfratshausen	11	16	-31,3%	47	20	135,0%	2	0	
Berchtesgadener Land	1	7	-85,7%	11	51	-78,4%	1	0	
Dachau	20	17	17,6%	31	86	-64,0%	21	0	
Ebersberg	20	5	300,0%	47	42	11,9%	2	0	
Eichstätt	29	27	7,4%	4	24	-83,3%	0	0	
Erding	17	30	-43,3%	43	24	79,2%	5	0	
Freising	52	54	-3,7%	38	67	-43,3%	0	1	-100,0%
Fürstenfeldbruck	8	38	-78,9%	29	19	52,6%	2	1	100,0%
Garmisch-Partenkirchen	0	3	-100,0%	0	0		0	0	
Ingolstadt-Stadt	25	22	13,6%	37	95	-61,1%	0	0	
Landsberg a. Lech	17	57	-70,2%	29	112	-74,1%	66	29	127,6%
Miesbach	6	13	-53,8%	6	27	-77,8%	1	0	
Mühldorf a. Inn	23	19	21,1%	17	111	-84,7%	0	1	-100,0%
München	39	17	129,4%	19	50	-62,0%	2	1	100,0%
München-Stadt	104	65	60,0%	411	842	-51,2%	0	0	
Neuburg-Schrobenhausen	11	25	-56,0%	6	18	-66,7%	1	2	-50,0%
Pfaffenhofen a.d. Ilm	27	56	-51,8%	68	56	21,4%	0	6	-100,0%
Rosenheim	26	32	-18,8%	28	39	-28,2%	1	3	-66,7%
Rosenheim-Stadt	0	0		4	3	33,3%	1	0	
Starnberg	17	35	-51,4%	18	41	-56,1%	0	0	
Traunstein	20	25	-20,0%	19	8	137,5%	8	8	0,0%
Weilheim-Schongau	10	23	-56,5%	8	52	-84,6%	0	0	
Gesamt	500	603	-17,1%	945	1832	-48,4%	113	54	109,3%

Oberpfalz	2018	2017	Veränd.	2018	2017	Veränd.	2018	2017	Veränd.
	EFH	EFH		MFH	MFH		NWG	NWG	
Amberg-Stadt	3	0		33	0		0	0	
Amberg-Sulzbach	18	12	50,0%	9	6	50,0%	0	0	
Cham	11	22	-50,0%	5	0		1	0	
Neumarkt i.d.OPf.	20	29	-31,0%	10	19	-47,4%	0	1	-100,0%
Neustadt a.d. Waldnaab	10	17	-41,2%	6	10	-40,0%	0	1	-100,0%
Regensburg	50	69	-27,5%	5	27	-81,5%	1	0	
Regensburg-Stadt	4	7	-42,9%	133	79	68,4%	33	0	
Schwandorf	37	42	-11,9%	30	62	-51,6%	0	0	
Tirschenreuth	4	7	-42,9%	0	0		0	0	
Weiden i.d.OPf.-Stadt	1	3	-66,7%	0	0		0	1	-100,0%
Gesamt	158	208	-24%	231	203	14%	35	3	1067%

Baugenehmigungen Monatsvergleich

Dezember

	2018			2017			2018			2017		
	EFH	EFH	Veränd.	MFH	MFH	Veränd.	NWG	NWG	Veränd.	NWG	NWG	Veränd.
Schwaben												
Aichach-Friedberg	34	21	61,9%	12	23	-47,8%	0	1	-100,0%			
Augsburg	54	64	-15,6%	23	39	-41,0%	2	3	-33,3%			
Augsburg (Stadt)	7	11	-36,4%	195	128	52,3%	0	1	-100,0%			
Dillingen a.d.Donau	16	10	60,0%	0	15	-100,0%	0	0				
Günzburg	17	36	-52,8%	16	31	-48,4%	0	1	-100,0%			
Neu-Ulm	23	33	-30,3%	71	23	208,7%	3	1	200,0%			
Lindau (Bodensee)	7	19	-63,2%	21	0		0	0				
Ostallgäu	19	47	-59,6%	0	14	-100,0%	1	0				
Unterallgäu	30	32	-6,3%	12	41	-70,7%	0	1	-100,0%			
Donau-Ries	22	42	-47,6%	23	33	-30,3%	0	0				
Oberallgäu	0	21	-100,0%	0	10	-100,0%	0	0				
Kaufbeuren	3	2	50,0%	6	5	20,0%	0	0				
Kempton (Allgäu)	9	4	125,0%	16	7	128,6%	0	0				
Memmingen	1	15	-93,3%	6	8	-25,0%	0	0				
Gesamt	242	357	-32,2%	401	377	6,4%	6	8	-25,0%			

Baugenehmigungen Monatsvergleich Wohnungen

	2018	2017		2018	2017		2018	2017	
Dezember	EFH	EFH	Veränd.	MFH	MFH	Veränd.	NWG	NWG	Veränd.
Zusammenfassung	463	502	-7,8%	452	1114	-59,4%	53	68	-22,1%

Oberfranken		EFH	Veränd.		MFH	Veränd.		NWG	Veränd.
Bamberg	37	28	32,1%	5	13	-61,5%	0	0	
Bamberg-Stadt	2	0		64	25	156,0%	0	0	
Bayreuth	14	12	16,7%	0	15	-100,0%	0	1	-100,0%
Bayreuth-Stadt	3	5	-40,0%	0	24	-100,0%	0	48	-100,0%
Coburg	12	3	300,0%	0	0		0	0	
Coburg-Stadt	4	0		0	34	-100,0%	0	0	
Forchheim	14	11	27,3%	17	0		0	0	
Hof	5	8	-37,5%	0	0		0	0	
Hof-Stadt	0	2	-100,0%	0	0		0	0	
Kronach	8	1	700,0%	0	0		0	0	
Kulmbach	7	4	75,0%	0	38	-100,0%	0	0	
Lichtenfels	3	7	-57,1%	0	17	-100,0%	0	1	-100,0%
Wunsiedel	3	2	50,0%	3	0		0	0	
Gesamt	112	83	34,9%	89	166	-46,4%	0	50	-100,0%

	2018	2017		2018	2017		2018	2017	
Mittelfranken	EFH	EFH	Veränd.	MFH	MFH	Veränd.	NWG	NWG	Veränd.
Ansbach	28	50	-44,0%	29	0		0	0	
Ansbach-Stadt	0	3	-100,0%	0	340	-100,0%	0	0	
Erlangen	10	0		116	0		0	0	
Erlangen-Höchststadt	30	46	-34,8%	0	19	-100,0%	2	4	-50,0%
Fürth	5	28	-82,1%	0	88	-100,0%	0	1	-100,0%
Fürth-Stadt	33	9	266,7%	13	137	-90,5%	2	0	
Nürnberg (Stadt)	5	23	-78,3%	74	59	25,4%	0	5	-100,0%
Nürnberger Land	21	18	16,7%	6	12	-50,0%	1	0	
Neustadt / Aisch	15	14	7,1%	38	8	375,0%	0	0	
Roth	20	22	-9,1%	13	11	18,2%	1	0	
Schwabach	3	3	0,0%	21	0		0	1	-100,0%
Weißenburg-Gunzenh.	8	10	-20,0%	0	11	-100,0%	0	0	
Gesamt	178	226	-21,2%	310	685	-54,7%	6	11	-45,5%

	2018	2017		2018	2017		2018	2017	
Unterfranken	EFH	EFH	Veränd.	MFH	MFH	Veränd.	NWG	NWG	Veränd.
Aschaffenburg	29	26	11,5%	8	29	-72,4%	0	1	-100,0%
Bad Kissingen	13	12	8,3%	0	29	-100,0%	0	0	
Rhön-Grabfeld	16	31	-48,4%	3	33	-90,9%	0	0	
Haßberge	20	10	100,0%	0	4	-100,0%	0	0	
Kitzingen	21	15	40,0%	0	0		1	0	
Miltenberg	31	15	106,7%	6	23	-73,9%	1	1	0,0%
Main-Spessart	10	12	-16,7%	0	38	-100,0%	44	1	4300,0%
Schweinfurt	19	21	-9,5%	18	0		1	0	
Würzburg	9	37	-75,7%	18	33	-45,5%	0	4	-100,0%
Aschaffenburg (Stadt)	2	11	-81,8%	0	10	-100,0%	0	0	
Schweinfurt (Stadt)	1	0		0	53	-100,0%	0	0	
Würzburg (Stadt)	2	3	-33,3%	0	11	-100,0%	0	0	
Gesamt	173	193	-10,4%	53	263	-79,8%	47	7	571,4%

Baugenehmigungen kumuliert zum Dezember

Niederbayern + Oberbayern + Oberpfalz

Wohnungen Dezember kum.	2018			2017			2018		
	EFH	EFH	Veränd.	MFH	MFH	Veränd.	NWG	NWG	Veränd.
Zusammenfassung (Obb./Ndb./Opf.)	14818	14964	-1,0%	26092	25612	1,9%	883	860	2,7%

Niederbayern	EFH	EFH	Veränd.	MFH	MFH	Veränd.	NWG	NWG	Veränd.
Deggendorf	381	375	1,6%	302	427	-29,3%	16	12	33,3%
Dingolfing-Landau	358	384	-6,8%	214	191	12,0%	3	5	-40,0%
Freyung-Grafenau	207	186	11,3%	158	67	135,8%	2	3	-33,3%
Kelheim	398	446	-10,8%	275	392	-29,8%	1	9	-88,9%
Landshut	565	585	-3,4%	234	93	151,6%	5	55	-90,9%
Landshut-Stadt	67	110	-39,1%	199	464	-57,1%	0	2	-100,0%
Passau	560	568	-1,4%	307	342	-10,2%	13	9	44,4%
Passau-Stadt	37	62	-40,3%	143	306	-53,3%	1	0	
Regen	172	181	-5,0%	67	59	13,6%	6	3	100,0%
Rottal-Inn	391	408	-4,2%	309	126	145,2%	10	23	-56,5%
Straubing-Bogen	541	513	5,5%	284	175	62,3%	18	5	260,0%
Straubing-Stadt	75	64	17,2%	170	237	-28,3%	2	0	
Gesamt	3752	3882	-3,3%	2662	2879	-7,5%	77	126	-38,9%

Oberbayern	2018			2017			2018		
	EFH	EFH	Veränd.	MFH	MFH	Veränd.	NWG	NWG	Veränd.
Altötting	217	257	-15,6%	254	312	-18,6%	6	28	-78,6%
Bad Tölz-Wolfratshausen	253	248	2,0%	354	544	-34,9%	33	20	65,0%
Berchtesgadener Land	100	131	-23,7%	270	277	-2,5%	9	13	-30,8%
Dachau	346	376	-8,0%	421	487	-13,6%	43	10	330,0%
Ebersberg	269	235	14,5%	365	433	-15,7%	6	14	-57,1%
Eichstätt	557	539	3,3%	263	361	-27,1%	35	8	337,5%
Erding	336	406	-17,2%	363	494	-26,5%	14	6	133,3%
Freising	450	330	36,4%	984	618	59,2%	26	18	44,4%
Fürstenfeldbruck	363	425	-14,6%	603	421	43,2%	46	13	253,8%
Garmisch-Partenkirchen	77	85	-9,4%	60	162	-63,0%	4	5	-20,0%
Ingolstadt-Stadt	206	332	-38,0%	804	869	-7,5%	28	38	-26,3%
Landsberg a. Lech	368	360	2,2%	258	297	-13,1%	83	43	93,0%
Miesbach	143	201	-28,9%	348	203	71,4%	51	23	121,7%
Mühldorf a. Inn	324	340	-4,7%	638	450	41,8%	16	8	100,0%
München	560	605	-7,4%	1668	1237	34,8%	30	21	42,9%
München-Stadt	1008	901	11,9%	9984	11009	-9,3%	206	81	154,3%
Neuburg-Schrobenhausen	333	362	-8,0%	232	187	24,1%	10	14	-28,6%
Pfaffenhofen a.d. Ilm	479	481	-0,4%	442	571	-22,6%	12	196	-93,9%
Rosenheim	574	618	-7,1%	629	526	19,6%	15	24	-37,5%
Rosenheim-Stadt	42	58	-27,6%	63	154	-59,1%	1	6	-83,3%
Sarnberg	390	349	11,7%	387	257	50,6%	4	4	0,0%
Traunstein	340	324	4,9%	265	271	-2,2%	25	23	8,7%
Weilheim-Schongau	366	397	-7,8%	221	237	-6,8%	18	32	-43,8%
Gesamt	8101	8360	-3,1%	19876	20377	-2,5%	721	648	11,3%

Oberpfalz	2018			2017			2018		
	EFH	EFH	Veränd.	MFH	MFH	Veränd.	NWG	NWG	Veränd.
Amberg-Stadt	71	20	255,0%	51	113	-54,9%	0	1	-100,0%
Amberg-Sulzbach	215	271	-20,7%	67	57	17,5%	0	3	-100,0%
Cham	348	378	-7,9%	239	272	-12,1%	11	4	175,0%
Neumarkt i.d.OPf.	423	418	1,2%	262	517	-49,3%	7	7	0,0%
Neustadt a.d. Waldnaab	279	214	30,4%	217	49	342,9%	10	2	400,0%
Regensburg	688	728	-5,5%	336	328	2,4%	10	15	-33,3%
Regensburg-Stadt	273	100	173,0%	1737	660	163,2%	38	1	3700,0%
Schwandorf	498	430	15,8%	542	306	77,1%	5	4	25,0%
Tirschenreuth	137	118	16,1%	28	6	366,7%	3	48	-93,8%
Weiden i.d.OPf.-Stadt	33	45	-26,7%	75	48	56,3%	1	1	0,0%
Gesamt	2965	2722	9%	3554	2356	51%	85	86	-1%

Baugenehmigungen kumuliert

Dezember kum. Schwaben	2018			2017			2018			2017		
	EFH	EFH	Veränd.	MFH	MFH	Veränd.	NWG	NWG	Veränd.	NWG	NWG	Veränd.
Aichach-Friedberg	412	430	-4,2%	441	261	69,0%	7	6	16,7%			
Augsburg	610	774	-21,2%	967	635	52,3%	21	18	16,7%			
Augsburg (Stadt)	147	157	-6,4%	982	1263	-22,2%	9	7	28,6%			
Dillingen a.d.Donau	241	263	-8,4%	115	105	9,5%	4	3	33,3%			
Günzburg	352	462	-23,8%	369	304	21,4%	18	7	157,1%			
Neu-Ulm	364	333	9,3%	939	446	110,5%	5	9	-44,4%			
Lindau (Bodensee)	128	179	-28,5%	300	203	47,8%	3	8	-62,5%			
Ostallgäu	334	362	-7,7%	242	323	-25,1%	14	9	55,6%			
Unterallgäu	469	511	-8,2%	370	312	18,6%	16	7	128,6%			
Donau-Ries	332	344	-3,5%	282	184	53,3%	9	9	0,0%			
Oberallgäu	284	354	-19,8%	230	409	-43,8%	22	20	10,0%			
Kaufbeuren	68	52	30,8%	209	411	-49,1%	4	0				
Kempten (Allgäu)	35	26	34,6%	60	110	-45,5%	2	2	0,0%			
Memmingen	94	60	56,7%	158	129	22,5%	0	6	-100,0%			
Gesamt	3870	4307	-10,1%	5664	5095	11,2%	134	111	20,7%			

Baugenehmigungen kumuliert Wohnungen

	2018	2017		2018	2017		2018	2017	
Dezember kumuliert	EFH	EFH	Veränd.	MFH	MFH	Veränd.	NWG	NWG	Veränd.
Zusammenfassung	6506	6790	-4,2%	6881	7761	-11,3%	432	478	-9,6%

Oberfranken		EFH	Veränd.		EFH	Veränd.		EFH	Veränd.
Bamberg	321	286	12,2%	90	96	-6,3%	5	4	25,0%
Bamberg-Stadt	20	22	-9,1%	179	287	-37,6%	0	50	-100,0%
Bayreuth	222	190	16,8%	106	116	-8,6%	3	5	-40,0%
Bayreuth-Stadt	35	59	-40,7%	200	183	9,3%	0	49	-100,0%
Coburg	180	150	20,0%	77	120	-35,8%	0	1	-100,0%
Coburg-Stadt	55	23	139,1%	171	151	13,2%	123	0	
Forchheim	312	266	17,3%	100	175	-42,9%	4	4	0,0%
Hof	97	93	4,3%	26	0		1	3	-66,7%
Hof-Stadt	12	14	-14,3%	0	53	-100,0%	0	14	-100,0%
Kronach	85	58	46,6%	53	22	140,9%	0	116	-100,0%
Kulmbach	95	125	-24,0%	92	59	55,9%	1	0	
Lichtenfels	113	110	2,7%	60	126	-52,4%	2	2	0,0%
Wunsiedel	80	70	14,3%	47	41	14,6%	0	1	-100,0%
Gesamt	1627	1466	11,0%	1201	1429	-16,0%	139	249	-44,2%

	2018	2017		2018	2017		2018	2017	
Mittelfranken	EFH	EFH	Veränd.	MFH	MFH	Veränd.	NWG	NWG	Veränd.
Ansbach	450	504	-10,7%	226	228	-0,9%	31	15	106,7%
Ansbach-Stadt	21	26	-19,2%	19	441	-95,7%	1	0	
Erlangen	68	53	28,3%	629	151	316,6%	0	0	
Erlangen-Höchststadt	497	540	-8,0%	211	458	-53,9%	7	13	-46,2%
Fürth	181	321	-43,6%	337	279	20,8%	5	7	-28,6%
Fürth-Stadt	88	128	-31,3%	277	579	-52,2%	13	4	225,0%
Nürnberg (Stadt)	219	203	7,9%	1562	1642	-4,9%	9	29	-69,0%
Nürnberger Land	327	347	-5,8%	197	182	8,2%	50	58	-13,8%
Neustadt / Aisch	286	250	14,4%	186	81	129,6%	0	5	-100,0%
Roth	321	330	-2,7%	189	42	350,0%	5	4	25,0%
Schwabach	54	45	20,0%	31	131	-76,3%	2	2	0,0%
Weißenburg-Gunzenh.	241	219	10,0%	153	199	-23,1%	3	8	-62,5%
Gesamt	2753	2966	-7,2%	4017	4413	-9,0%	126	145	-13,1%

	2018	2017		2018	2017		2018	2017	
Unterfranken	EFH	EFH	Veränd.	MFH	MFH	Veränd.	NWG	NWG	Veränd.
Aschaffenburg	279	303	-7,9%	229	219	4,6%	6	3	100,0%
Bad Kissingen	141	215	-34,4%	93	122	-23,8%	1	1	0,0%
Rhön-Grabfeld	182	191	-4,7%	46	85	-45,9%	1	2	-50,0%
Haßberge	182	196	-7,1%	35	74	-52,7%	50	22	127,3%
Kitzingen	219	221	-0,9%	62	36	72,2%	3	1	200,0%
Miltenberg	207	194	6,7%	203	154	31,8%	9	21	-57,1%
Main-Spessart	228	223	2,2%	127	151	-15,9%	49	3	1533,3%
Schweinfurt	237	261	-9,2%	72	152	-52,6%	2	8	-75,0%
Würzburg	350	402	-12,9%	285	240	18,8%	26	21	23,8%
Aschaffenburg	28	47	-40,4%	151	307	-50,8%	17	1	1600,0%
Schweinfurt	18	33	-45,5%	50	231	-78,4%	0	0	
Würzburg	55	72	-23,6%	310	148	109,5%	3	1	200,0%
Gesamt	2126	2358	-9,8%	1663	1919	-13,3%	167	84	98,8%