



# Baugenehmigungen BAYERN

## Februar 2019

### **Inhalt:**

1. **Übersicht Baugenehmigungen Bayern (Regierungsbezirke) Wohnbau nach Haustyp (EFH/ZFH und MFH)**
2. **Diagramm Genehmigungen Wohngebäude nach Monaten**
3. **Diagramm Genehmigungen Wohnungen nach Monaten**
4. **Diagramm Wohnungen und Gebäude Wohnbau und Regierungsbezirk kumuliert**
5. **Diagramm Wohnungen und Gebäude EFH/ZFH und Regierungsbezirk kumuliert**
6. **Diagramm Wohnungen und Gebäude MFH und Regierungsbezirk kumuliert**
7. **Genehmigungen nach Sektor (Wohnbau oder Nichtwohnbau)**
8. **Baugenehmigungen nach Bezirken und Landkreisen Monat**
9. **Baugenehmigungen nach Bezirken und Landkreisen kumuliert**

*Quelle: Landesamt für Statistik, München (aufbereitet von: ZVB – Ziegelvertrieb Bayern GmbH )*

## Übersicht



Februar	Baugenehmigung <b>Wohnungen</b>								
	EFH/ZFH			MFH			Gesamt		
	2019	2018	z. VJ	2019	2018	z. VJ	2019	2018	z. VJ
<b>Bayern</b>	<b>1.964</b>	<b>1.989</b>	<b>-1,3%</b>	<b>2.428</b>	<b>2.524</b>	<b>-3,8%</b>	<b>4.392</b>	<b>4.513</b>	<b>-2,7%</b>
Oberbayern .....	566	619	-8,6%	1358	1525	-11,0%	1924	2144	-10,3%
Niederbayern .....	339	329	3,0%	219	148	48,0%	558	477	17,0%
Oberpfalz .....	210	228	-7,9%	144	179	-19,6%	354	407	-13,0%
Oberfranken .....	138	144	-4,2%	59	88	-33,0%	197	232	-15,1%
Mittelfranken .....	211	204	3,4%	156	74	110,8%	367	278	32,0%
Unterfranken .....	207	149	38,9%	125	155	-19,4%	332	304	9,2%
Schwaben .....	293	316	-7,3%	367	355	3,4%	660	671	-1,6%

Jan. - Febr. kumuliert	Baugenehmigung <b>Wohnungen</b>								
	EFH/ZFH			MFH (inkl. Wohnheime)			Gesamt		
	2019	2018	z. VJ	2019	2018	z. VJ	2019	2018	z. VJ
<b>Bayern</b>	<b>3.969</b>	<b>3.768</b>	<b>5,3%</b>	<b>5.306</b>	<b>5.296</b>	<b>0,2%</b>	<b>9.275</b>	<b>9.064</b>	<b>2,3%</b>
Oberbayern .....	1.239	1.115	11,1%	2.593	3.229	-19,7%	3.832	4.344	-11,8%
Niederbayern .....	620	591	4,9%	349	313	11,5%	969	904	7,2%
Oberpfalz .....	447	438	2,1%	518	396	30,8%	965	834	15,7%
Oberfranken .....	251	256	-2,0%	188	115	63,5%	439	371	18,3%
Mittelfranken .....	419	446	-6,1%	594	342	73,7%	1.013	788	28,6%
Unterfranken .....	380	350	8,6%	457	266	71,8%	837	616	35,9%
Schwaben .....	613	572	7,2%	607	635	-4,4%	1.220	1.207	1,1%

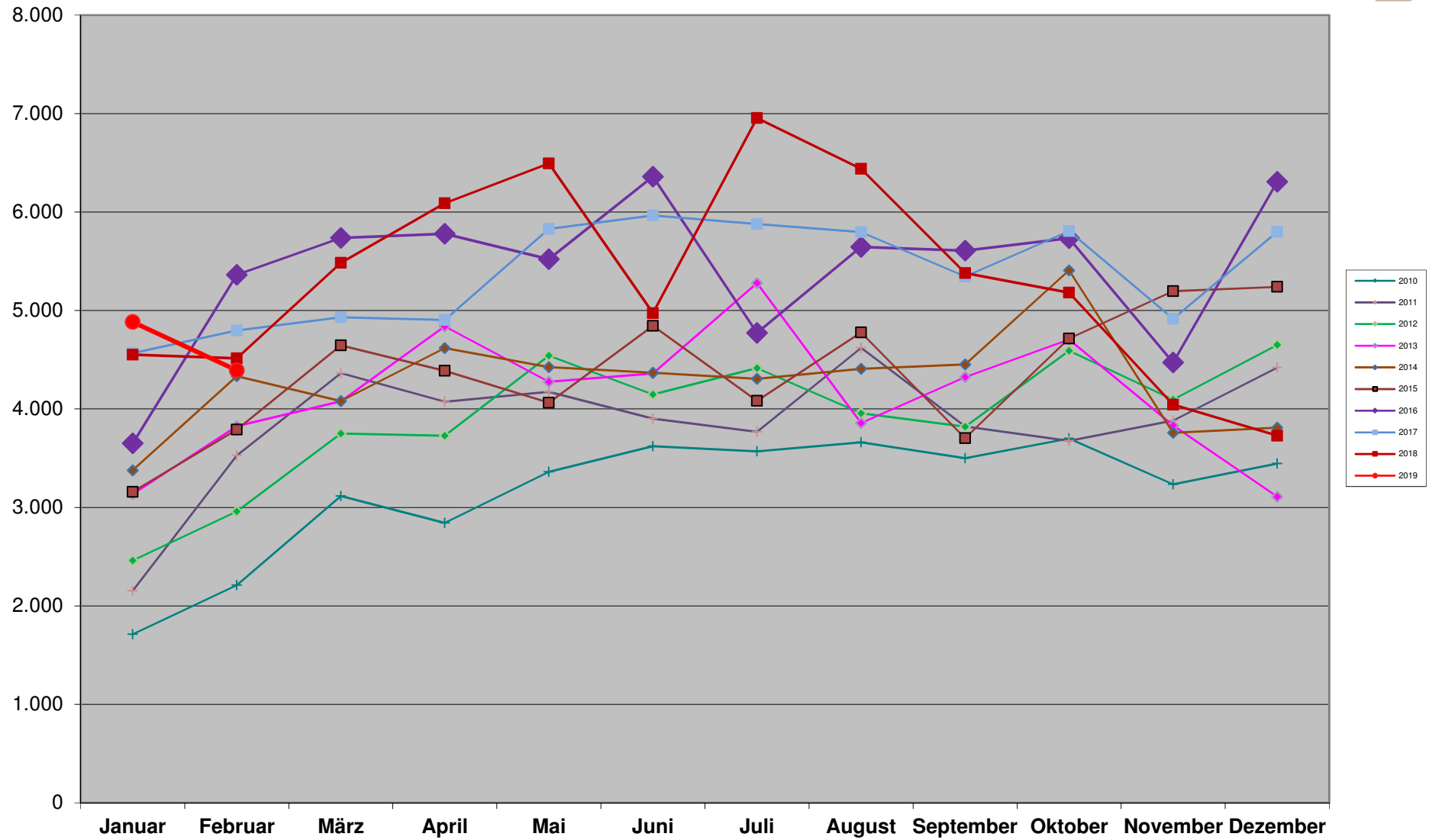
## Übersicht



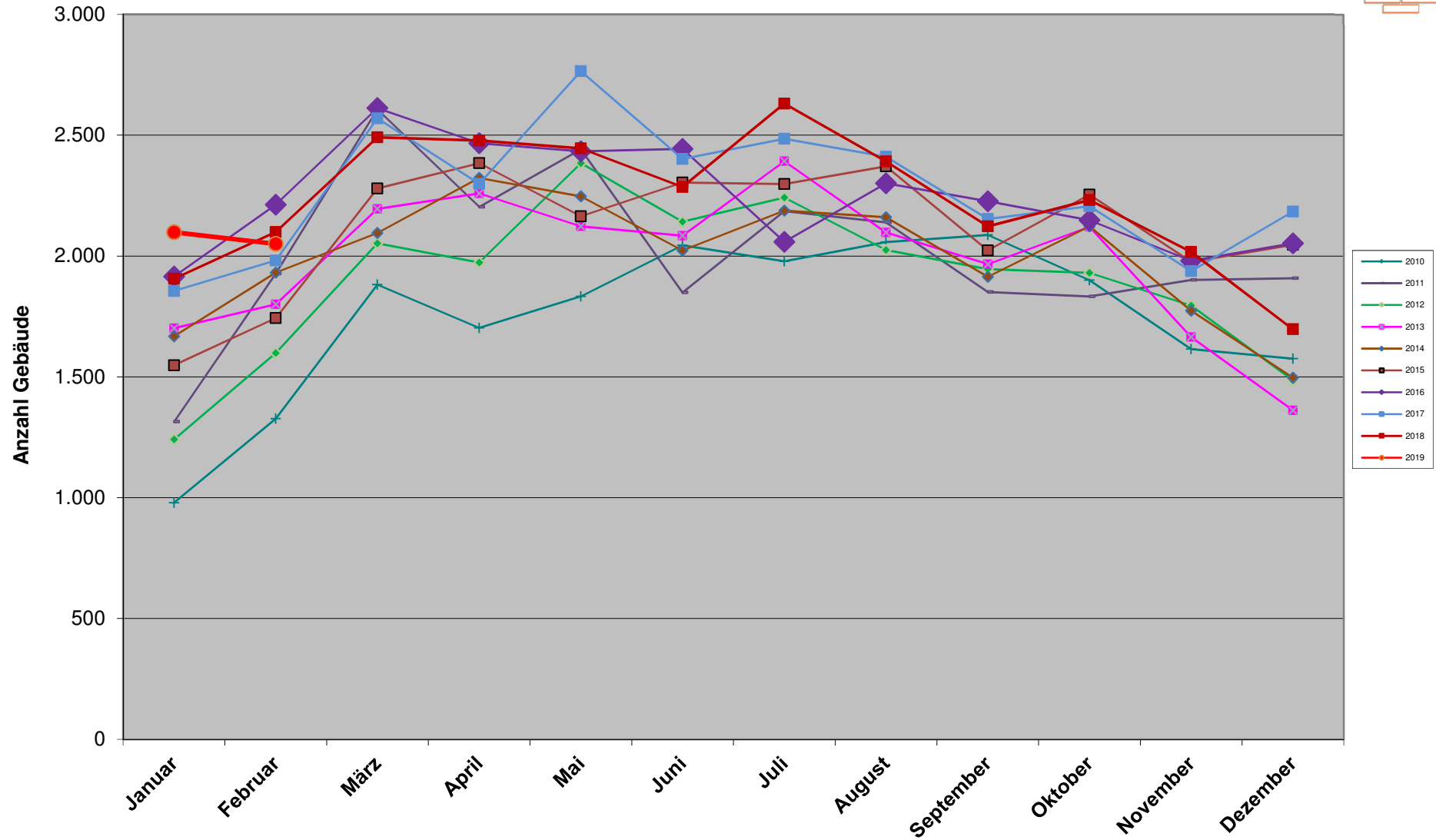
Februar	Baugenehmigung <b>Gebäude</b>								
	EFH/ZFH			MFH			Gesamt		
	2019	2018	z. VJ	2019	2018	z. VJ	2019	2018	z. VJ
<b>Bayern</b>	<b>1.800</b>	<b>1.804</b>	<b>-0,2%</b>	<b>250</b>	<b>295</b>	<b>-15,3%</b>	<b>2.050</b>	<b>2.099</b>	<b>-2,3%</b>
Oberbayern .....	508	549	-7,5%	117	168	-30,4%	625	717	-12,8%
Niederbayern .....	311	300	3,7%	27	17	58,8%	338	317	6,6%
Oberpfalz .....	197	204	-3,4%	15	23	-34,8%	212	227	-6,6%
Oberfranken .....	130	136	-4,4%	8	12	-33,3%	138	148	-6,8%
Mittelfranken .....	203	195	4,1%	21	15	40,0%	224	210	6,7%
Unterfranken .....	190	136	39,7%	16	17	-5,9%	206	153	34,6%
Schwaben .....	261	284	-8,1%	46	43	7,0%	307	327	-6,1%

Jan. - Febr. kumuliert	Baugenehmigung <b>Gebäude</b>								
	EFH/ZFH			MFH (inkl. Wohnheime)			Gesamt		
	2019	2018	z. VJ	2019	2018	z. VJ	2019	2018	z. VJ
<b>Bayern</b>	<b>3.597</b>	<b>3.424</b>	<b>5,1%</b>	<b>551</b>	<b>581</b>	<b>-5,2%</b>	<b>4.148</b>	<b>4.005</b>	<b>3,6%</b>
Oberbayern .....	1.099	996	10,3%	254	318	-20,1%	1.353	1.314	3,0%
Niederbayern .....	566	546	3,7%	47	37	27,0%	613	583	5,1%
Oberpfalz .....	416	394	5,6%	54	50	8,0%	470	444	5,9%
Oberfranken .....	233	241	-3,3%	20	17	17,6%	253	258	-1,9%
Mittelfranken .....	395	422	-6,4%	56	52	7,7%	451	474	-4,9%
Unterfranken .....	344	316	8,9%	47	33	42,4%	391	349	12,0%
Schwaben .....	544	509	6,9%	73	74	-1,4%	617	583	5,8%

# Baugenehmigungen Bayern Wohnungen

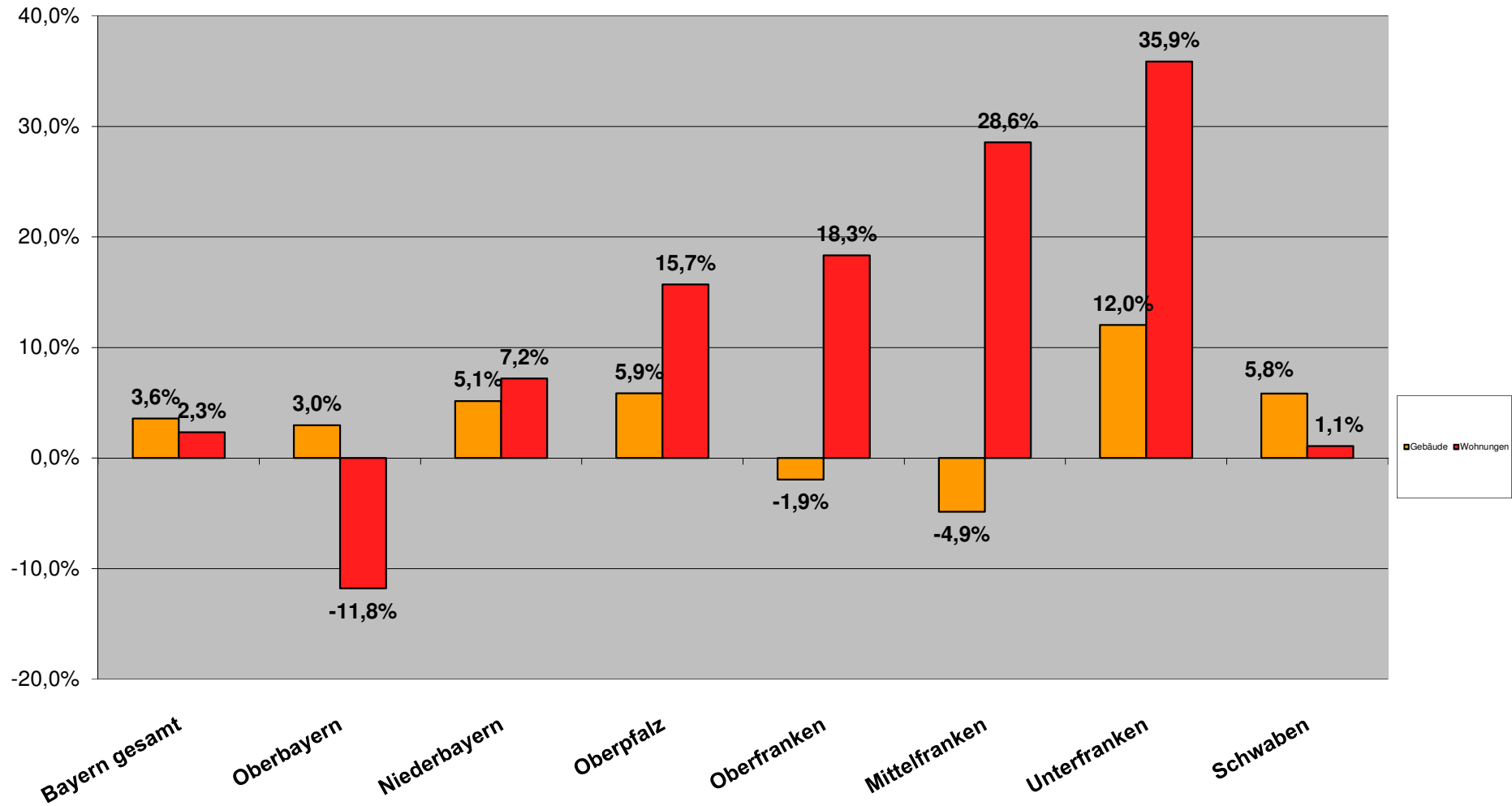


# Baugenehmigungen Bayern Wohngebäude



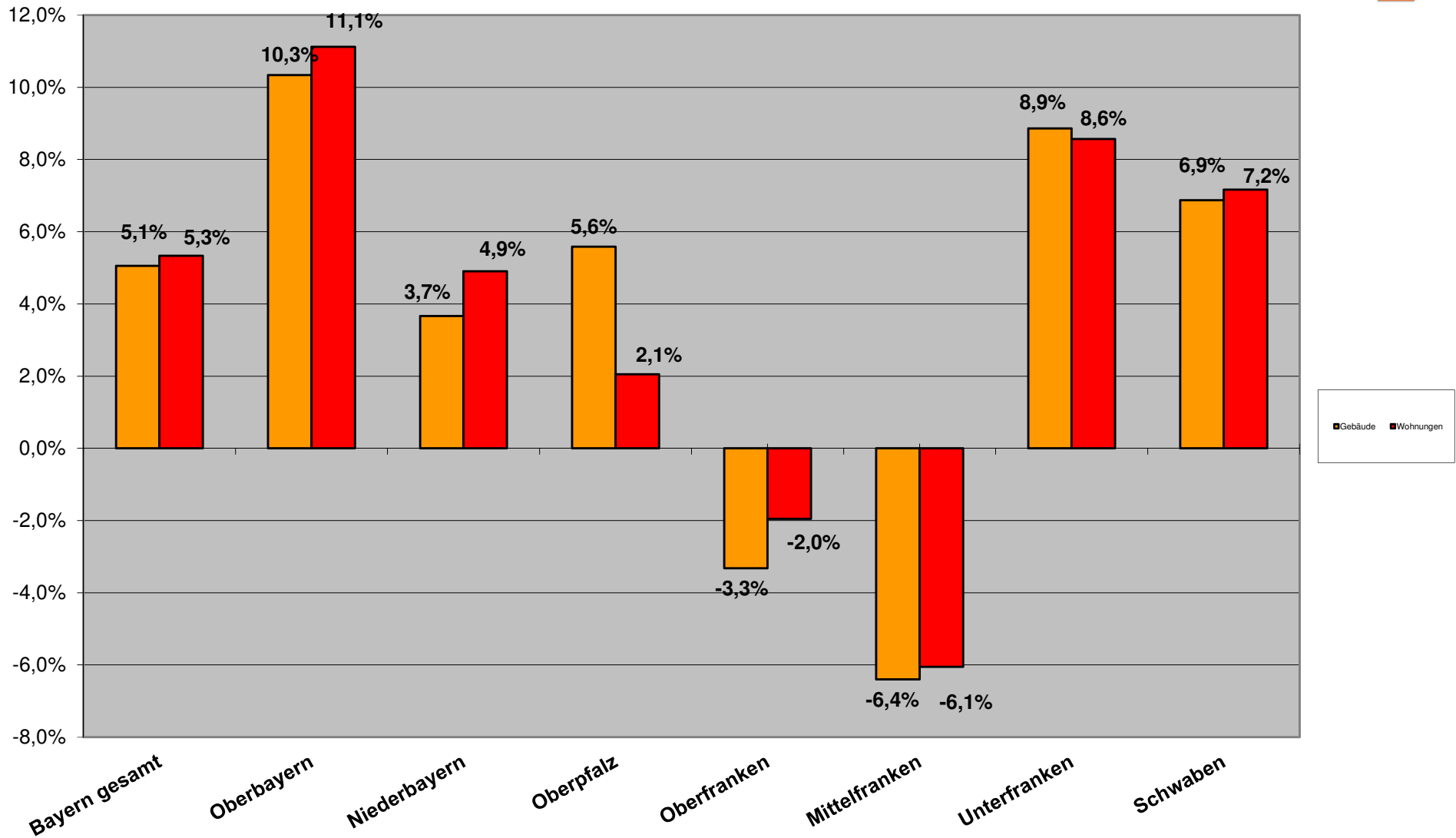
# Entwicklung Baugenehmigungen kum. 2019

## Wohnbau (EFH/ZFH und MFH)

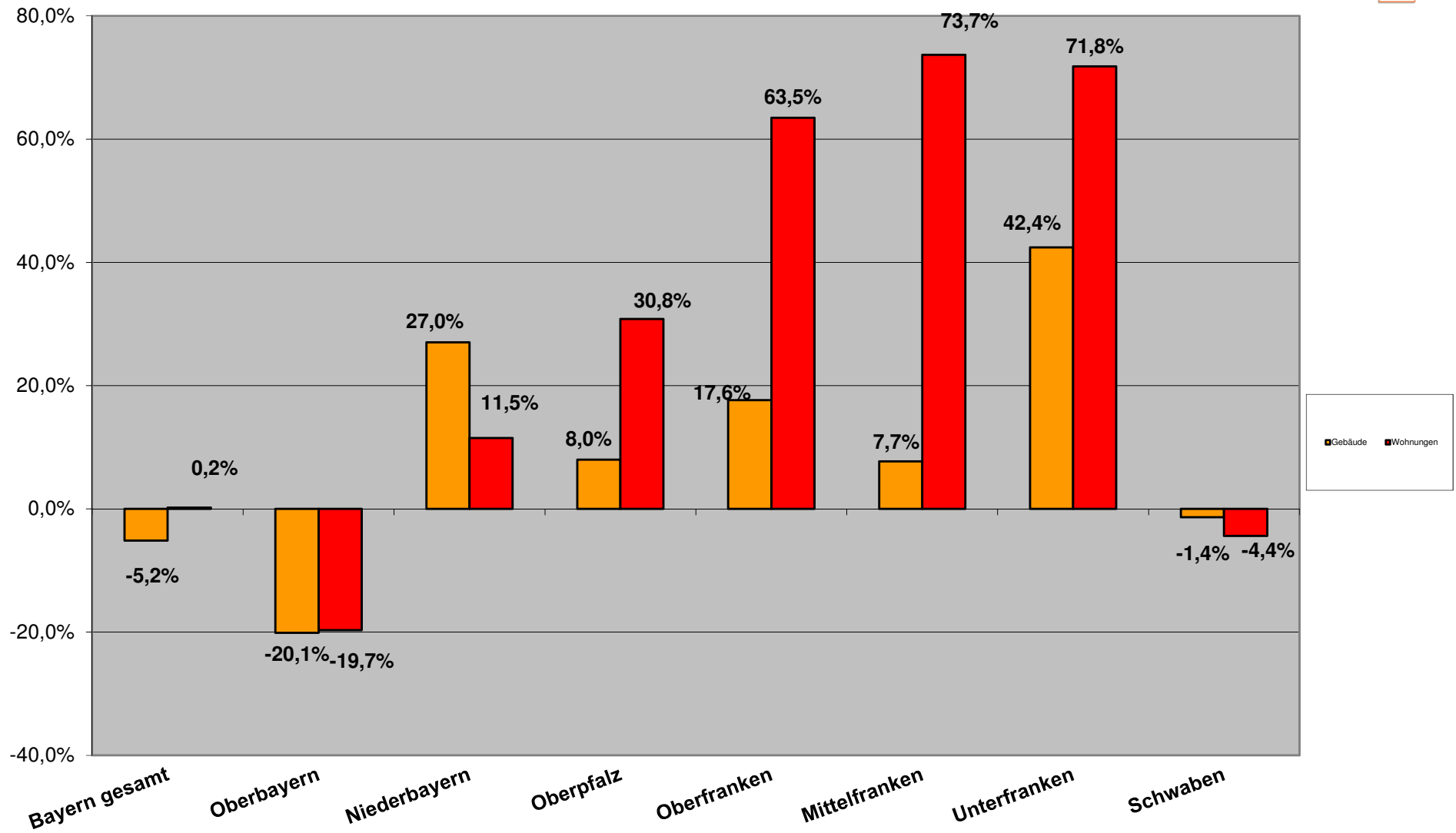


# Entwicklung Baugenehmigungen kum. 2019

## EFH/ZFH Wohnungsbau



Entwicklung Baugenehmigungen kum. 2019  
**Mehrfamilienwohnbau**





Berichtszeitraum	Errichtung neuer Gebäude								Wohnungen insgesamt 2)
	Wohnbau 1)				Nicht-Wohnbau				
	Gebäude	Rauminhalt	Wohnungen	Veranschlagte Kosten der Bauwerke	Gebäude	Rauminhalt	Nutzfläche	Veranschlagte Kosten der Bauwerke	
Anzahl	1 000 m³	Anzahl	1 000 EUR	Anzahl	1 000 m³	100 m²	1 000 EUR	Anzahl	

1) Einschl. Wohnheime. - 2) In Wohn- und Nichtwohngebäuden einschl. Baumaßnahmen an bestehenden Gebäuden.

### Jan. - Febr.

2019	4.148	5.848	9.275	2.171.565	1.056	6.846	10.448	1.212.442	10.636
2018	4.005	5.521	9.064	2.054.387	1.117	8.033	11.760	1.323.642	10.301
2017	3.836	5.440	9.362	1.905.270	913	5.015	7.473	759.698	10.862
2016	4.127	5.435	9.013	1.809.884	1.007	7.123	10.183	1.080.355	10.378
2015	3.291	4.279	6.947	1.377.957	930	5.988	8.430	1.067.364	7.910
2014	3.599	4.839	7.708	1.466.602	1.199	7.481	10.639	1.080.809	8.642
2013	3.501	4.425	6.960	1.293.582	1.058	7.313	11.183	949.968	7.778
2012	2.840	3.535	5.420	1.037.916	1.049	6.956	9.747	927.854	6.478
2011	3.241	3.922	5.678	1.124.887	1.110	6.681	9.816	882.930	6.672
2010	2.306	2.762	3.921	724.971	1.048	5.483	7.910	665.568	4.514
2009	2.175	2.720	3.983	689.466	932	6.366	9.297	818.347	4.407
2008	2.683	3.258	4.734	814.070	1.144	7.444	10.148	689.745	5.617
2007	3.059	3.410	4.798	798.476	981	5.618	8.623	638.743	5.478

### Veränderung Jan. - Febr. 2019 zu

2018	3,6%	5,9%	2,3%	5,7%	-5,5%	-14,8%	-11,2%	-8,4%	3,3%
2017	8,1%	7,5%	-0,9%	14,0%	15,7%	36,5%	39,8%	59,6%	-2,1%
2016	0,5%	7,6%	2,9%	20,0%	4,9%	-3,9%	2,6%	12,2%	2,5%
2015	26,0%	36,7%	33,5%	57,6%	13,5%	14,3%	23,9%	13,6%	34,5%
2014	15,3%	20,9%	20,3%	48,1%	-11,9%	-8,5%	-1,8%	12,2%	23,1%
2013	18,5%	32,2%	33,3%	67,9%	-0,2%	-6,4%	-6,6%	27,6%	36,7%
2012	46,1%	65,4%	71,1%	109,2%	0,7%	-1,6%	7,2%	30,7%	64,2%
2011	28,0%	49,1%	63,3%	93,0%	-4,9%	2,5%	6,4%	37,3%	59,4%
2010	79,9%	111,7%	136,5%	199,5%	0,8%	24,9%	32,1%	82,2%	135,6%
2009	90,7%	115,0%	132,9%	215,0%	13,3%	7,5%	12,4%	48,2%	141,3%
2008	54,6%	79,5%	95,9%	166,8%	-7,7%	-8,0%	3,0%	75,8%	89,4%
2007	35,6%	71,5%	93,3%	172,0%	7,6%	21,9%	21,2%	89,8%	94,2%

### Monat Febr. 2019 zu

2018	-2,3%	0,9%	-2,7%	-0,4%	-7,7%	-29,2%	-27,0%	-18,7%	-1,4%
2017	3,5%	1,8%	-8,4%	5,3%	11,3%	28,7%	30,9%	28,9%	-10,4%
2016	-7,3%	-5,1%	-18,1%	3,5%	-5,5%	-24,2%	-14,4%	-10,7%	-16,2%
2015	17,6%	25,2%	15,9%	41,3%	17,0%	2,2%	12,5%	-8,5%	17,7%
2014	6,2%	8,8%	1,4%	29,7%	-16,2%	-17,6%	-12,3%	-9,4%	4,9%
2013	13,9%	26,1%	14,8%	57,4%	-6,2%	25,8%	18,8%	42,5%	16,0%
2012	28,2%	41,8%	48,4%	81,2%	-9,8%	-17,1%	-12,9%	12,9%	49,3%
2011	6,4%	21,9%	24,6%	55,8%	-16,2%	-20,9%	-15,9%	-0,8%	31,3%
2010	54,5%	82,8%	98,7%	158,1%	-9,4%	1,4%	15,6%	78,3%	98,5%
2009	91,9%	112,7%	113,2%	203,3%	13,5%	28,4%	22,5%	53,5%	125,8%
2008	52,1%	75,6%	88,8%	157,4%	-14,5%	-21,8%	-8,8%	56,8%	76,6%
2007	21,8%	54,2%	65,5%	139,1%	3,7%	36,5%	33,9%	99,7%	70,7%

# Baugenehmigungen Monatsvergleich Niederbayern + Oberbayern + Oberpfalz

Wohnungen

Februar

	2019	2018	Veränd.	2019	2018	Veränd.	2019	2018	Veränd.
	EFH	EFH		MFH	MFH		NWG	NWG	
<b>Zusammenfassung</b>	<b>1115</b>	<b>1176</b>	<b>-5,2%</b>	<b>1721</b>	<b>1852</b>	<b>-7,1%</b>	<b>73</b>	<b>65</b>	<b>12,3%</b>

<b>Niederbayern</b>	EFH	EFH	Veränd.	MFH	MFH	Veränd.	NWG	NWG	Veränd.
Deggendorf	32	28	14,3%	20	0		0	1	-100,0%
Dingolfing-Landau	21	40	-47,5%	6	0		1	1	0,0%
Freyung-Grafenau	19	20	-5,0%	3	6	-50,0%	0	0	
Kelheim	32	48	-33,3%	0	19	-100,0%	0	0	
Landshut	60	63	-4,8%	3	7	-57,1%	3	0	
Landshut-Stadt	4	5	-20,0%	134	0		0	0	
Passau	63	26	142,3%	25	35	-28,6%	0	1	-100,0%
Passau-Stadt	6	3	100,0%	0	0		0	0	
Regen	15	5	200,0%	0	0		0	0	
Rottal-Inn	39	32	21,9%	14	29	-51,7%	1	0	
Straubing-Bogen	41	43	-4,7%	6	0		1	2	-50,0%
Straubing-Stadt	7	16	-56,3%	8	52	-84,6%	0	2	-100,0%
<b>Gesamt</b>	<b>339</b>	<b>329</b>	<b>3,0%</b>	<b>219</b>	<b>148</b>	<b>48,0%</b>	<b>6</b>	<b>7</b>	<b>-14,3%</b>

<b>Oberbayern</b>	2019	2018	Veränd.	2019	2018	Veränd.	2019	2018	Veränd.
	EFH	EFH		MFH	MFH		NWG	NWG	
Altötting	33	13	153,8%	72	10	620,0%	2	2	0,0%
Bad Tölz-Wolfratshausen	31	20	55,0%	118	69	71,0%	10	0	
Berchtesgadener Land	8	7	14,3%	96	8	1100,0%	0	0	
Dachau	32	21	52,4%	13	19	-31,6%	1	1	0,0%
Ebersberg	16	15	6,7%	44	35	25,7%	0	0	
Eichstätt	35	35	0,0%	17	13	30,8%	3	13	-76,9%
Erding	37	21	76,2%	28	18	55,6%	2	1	100,0%
Freising	46	47	-2,1%	10	186	-94,6%	11	0	
Fürstenfeldbruck	12	24	-50,0%	30	8	275,0%	3	12	-75,0%
Garmisch-Partenkirchen	0	3	-100,0%	8	3	166,7%	0	0	
Ingolstadt-Stadt	7	15	-53,3%	53	39	35,9%	0	2	-100,0%
Landsberg a. Lech	18	20	-10,0%	11	39	-71,8%	2	0	
Miesbach	35	7	400,0%	16	13	23,1%	2	1	100,0%
Mühldorf a. Inn	28	23	21,7%	61	9	577,8%	0	0	
München	49	63	-22,2%	130	213	-39,0%	18	5	260,0%
München-Stadt	42	104	-59,6%	563	745	-24,4%	1	8	-87,5%
Neuburg-Schrobenhausen	11	34	-67,6%	12	0		1	1	0,0%
Pfaffenhofen a.d. Ilm	27	40	-32,5%	14	36	-61,1%	1	4	-75,0%
Rosenheim	27	36	-25,0%	16	30	-46,7%	2	1	100,0%
Rosenheim-Stadt	8	3	166,7%	0	7	-100,0%	0	0	
Starnberg	20	29	-31,0%	5	25	-80,0%	1	0	
Traunstein	16	15	6,7%	29	0		0	1	-100,0%
Weilheim-Schongau	28	24	16,7%	12	0		2	0	
<b>Gesamt</b>	<b>566</b>	<b>619</b>	<b>-8,6%</b>	<b>1358</b>	<b>1525</b>	<b>-11,0%</b>	<b>62</b>	<b>52</b>	<b>19,2%</b>

<b>Oberpfalz</b>	2019	2018	Veränd.	2019	2018	Veränd.	2019	2018	Veränd.
	EFH	EFH		MFH	MFH		NWG	NWG	
Amberg-Stadt	2	6	-66,7%	5	0		0	0	
Amberg-Sulzbach	7	18	-61,1%	0	0		0	0	
Cham	32	46	-30,4%	21	23	-8,7%	0	0	
Neumarkt i.d.OPf.	47	28	67,9%	0	38	-100,0%	0	0	
Neustadt a.d. Waldnaab	10	36	-72,2%	0	3	-100,0%	0	0	
Regensburg	46	41	12,2%	21	16	31,3%	1	6	-83,3%
Regensburg-Stadt	6	5	20,0%	29	8	262,5%	0	0	
Schwandorf	50	35	42,9%	65	76	-14,5%	1	0	
Tirschenreuth	10	13	-23,1%	3	0		0	0	
Weiden i.d.OPf.-Stadt	0	0		0	15	-100,0%	3	0	
<b>Gesamt</b>	<b>210</b>	<b>228</b>	<b>-7,9%</b>	<b>144</b>	<b>179</b>	<b>-19,6%</b>	<b>5</b>	<b>6</b>	<b>-16,7%</b>

## Baugenehmigungen Monatsvergleich

Februar

### Schwaben

	2019	2018	Veränd.	2019	2018	Veränd.	2019	2018	Veränd.
	EFH	EFH		MFH	MFH		NWG	NWG	
Aichach-Friedberg	22	32	-31,3%	30	17	76,5%	0	1	-100,0%
Augsburg	27	56	-51,8%	68	38	78,9%	0	0	
Augsburg (Stadt)	8	21	-61,9%	140	136	2,9%	0	0	
Dillingen a.d.Donau	30	14	114,3%	28	0		0	1	-100,0%
Günzburg	32	40	-20,0%	30	6	400,0%	0	0	
Neu-Ulm	34	19	78,9%	7	50	-86,0%	0	0	
Lindau (Bodensee)	12	8	50,0%	4	0		0	0	
Ostallgäu	14	37	-62,2%	3	15	-80,0%	0	0	
Unterallgäu	29	37	-21,6%	19	26	-26,9%	0	1	-100,0%
Donau-Ries	38	29	31,0%	5	12	-58,3%	0	0	
Oberallgäu	24	21	14,3%	10	49	-79,6%	4	3	33,3%
Kaufbeuren	14	1	1300,0%	3	0		0	0	
Kempton (Allgäu)	1	0		6	6	0,0%	0	0	
Memmingen	8	1	700,0%	14	0		0	0	
<b>Gesamt</b>	<b>293</b>	<b>316</b>	<b>-7,3%</b>	<b>367</b>	<b>355</b>	<b>3,4%</b>	<b>4</b>	<b>6</b>	<b>-33,3%</b>

## Baugenehmigungen Monatsvergleich Wohnungen

	2019	2018		2019	2018		2019	2018	
Februar	EFH	EFH	Veränd.	MFH	MFH	Veränd.	NWG	NWG	Veränd.
<b>Zusammenfassung</b>	<b>556</b>	<b>497</b>	<b>11,9%</b>	<b>340</b>	<b>317</b>	<b>7,3%</b>	<b>5</b>	<b>7</b>	<b>-28,6%</b>

<b>Oberfranken</b>	EFH		Veränd.	MFH		Veränd.	NWG		Veränd.
Bamberg	30	32	-6,3%	0	0		0	1	-100,0%
Bamberg-Stadt	0	5	-100,0%	14	22	-36,4%	0	0	
Bayreuth	24	32	-25,0%	0	0		0	2	-100,0%
Bayreuth-Stadt	7	2	250,0%	33	23	43,5%	0	0	
Coburg	13	6	116,7%	0	0		0	0	
Coburg-Stadt	4	6	-33,3%	0	0		0	0	
Forchheim	23	34	-32,4%	0	13	-100,0%	0	3	-100,0%
Hof	5	4	25,0%	0	0		0	0	
Hof-Stadt	1	1	0,0%	0	0		0	0	
Kronach	5	11	-54,5%	0	30	-100,0%	0	0	
Kulmbach	10	5	100,0%	7	0		0	0	
Lichtenfels	14	6	133,3%	5	0		0	0	
Wunsiedel	2	0		0	0		0	0	
<b>Gesamt</b>	<b>138</b>	<b>144</b>	<b>-4,2%</b>	<b>59</b>	<b>88</b>	<b>-33,0%</b>	<b>0</b>	<b>6</b>	<b>-100,0%</b>

	2019	2018		2019	2018		2019	2018	
<b>Mittelfranken</b>	EFH	EFH	Veränd.	MFH	MFH	Veränd.	NWG	NWG	Veränd.
Ansbach	19	39	-51,3%	3	0		0	0	
Ansbach-Stadt	4	2	100,0%	12	0		0	1	-100,0%
Erlangen	8	3	166,7%	21	0		0	0	
Erlangen-Höchststadt	75	23	226,1%	39	9	333,3%	1	0	
Fürth	13	12	8,3%	37	13	184,6%	1	0	
Fürth-Stadt	1	0		0	0		0	0	
Nürnberg (Stadt)	11	17	-35,3%	3	23	-87,0%	0	0	
Nürnberger Land	14	23	-39,1%	17	8	112,5%	0	0	
Neustadt / Aisch	19	25	-24,0%	0	11	-100,0%	0	0	
Roth	25	39	-35,9%	8	5	60,0%	1	0	
Schwabach	1	9	-88,9%	10	5	100,0%	0	0	
Weißenburg-Gunzenh.	21	12	75,0%	6	0		0	0	
<b>Gesamt</b>	<b>211</b>	<b>204</b>	<b>3,4%</b>	<b>156</b>	<b>74</b>	<b>110,8%</b>	<b>3</b>	<b>1</b>	<b>200,0%</b>

	2019	2018		2019	2018		2019	2018	
<b>Unterfranken</b>	EFH	EFH	Veränd.	MFH	MFH	Veränd.	NWG	NWG	Veränd.
Aschaffenburg	36	25	44,0%	40	8	400,0%	0	0	
Bad Kissingen	13	16	-18,8%	15	19	-21,1%	0	0	
Rhön-Grabfeld	8	16	-50,0%	0	0		0	0	
Haßberge	13	11	18,2%	0	0		0	0	
Kitzingen	24	6	300,0%	16	0		0	0	
Miltenberg	26	11	136,4%	15	11	36,4%	1	0	
Main-Spessart	21	5	320,0%	6	0		0	0	
Schweinfurt	31	23	34,8%	0	15	-100,0%	1	0	
Würzburg	26	33	-21,2%	33	17	94,1%	0	0	
Aschaffenburg (Stadt)	5	0		0	0		0	0	
Schweinfurt (Stadt)	0	3	-100,0%	0	0		0	0	
Würzburg (Stadt)	4	0		0	85	-100,0%	0	0	
<b>Gesamt</b>	<b>207</b>	<b>149</b>	<b>38,9%</b>	<b>125</b>	<b>155</b>	<b>-19,4%</b>	<b>2</b>	<b>0</b>	

## Baugenehmigungen kumuliert zum Februar Niederbayern + Oberbayern + Oberpfalz

Wohnungen Februar kumuliert	2019			2018			2019			2018		
	EFH	EFH	Veränd.	MFH	MFH	Veränd.	NWG	NWG	Veränd.	NWG	NWG	Veränd.
<b>Zusammenfassung</b> (Obb./Ndb./Opf.)	<b>2306</b>	<b>2144</b>	<b>7,6%</b>	<b>3460</b>	<b>3938</b>	<b>-12,1%</b>	<b>99</b>	<b>158</b>	<b>-37,3%</b>			

<b>Niederbayern</b>	EFH	EFH	Veränd.	MFH	MFH	Veränd.	NWG	NWG	Veränd.
Deggendorf	61	55	10,9%	23	6	283,3%	0	1	-100,0%
Dingolfing-Landau	28	65	-56,9%	6	33	-81,8%	2	1	100,0%
Freyung-Grafenau	43	28	53,6%	3	6	-50,0%	0	0	
Kelheim	70	79	-11,4%	42	59	-28,8%	0	0	
Landshut	86	87	-1,1%	23	7	228,6%	3	0	
Landshut-Stadt	9	10	-10,0%	141	0		0	0	
Passau	114	58	96,6%	54	61	-11,5%	0	1	-100,0%
Passau-Stadt	17	4	325,0%	0	0		0	0	
Regen	32	13	146,2%	3	15	-80,0%	1	0	
Rottal-Inn	76	64	18,8%	22	45	-51,1%	1	1	0,0%
Straubing-Bogen	72	107	-32,7%	9	24	-62,5%	1	14	-92,9%
Straubing-Stadt	12	21	-42,9%	23	57	-59,6%	0	2	-100,0%
<b>Gesamt</b>	<b>620</b>	<b>591</b>	<b>4,9%</b>	<b>349</b>	<b>313</b>	<b>11,5%</b>	<b>8</b>	<b>20</b>	<b>-60,0%</b>

<b>Oberbayern</b>	2019			2018			2019			2018		
	EFH	EFH	Veränd.	MFH	MFH	Veränd.	NWG	NWG	Veränd.	NWG	NWG	Veränd.
Altötting	49	41	19,5%	72	16	350,0%	2	2	0,0%			
Bad Tölz-Wolfratshausen	45	36	25,0%	165	83	98,8%	12	0				
Berchtesgadener Land	16	17	-5,9%	102	12	750,0%	0	0				
Dachau	54	45	20,0%	57	44	29,5%	2	2	0,0%			
Ebersberg	63	29	117,2%	253	35	622,9%	0	0				
Eichstätt	88	61	44,3%	33	44	-25,0%	3	14	-78,6%			
Erding	57	35	62,9%	57	46	23,9%	2	1	100,0%			
Freising	92	81	13,6%	68	250	-72,8%	11	0				
Fürstenfeldbruck	47	49	-4,1%	57	33	72,7%	3	12	-75,0%			
Garmisch-Partenkirchen	6	7	-14,3%	44	12	266,7%	0	1	-100,0%			
Ingolstadt-Stadt	35	25	40,0%	62	72	-13,9%	17	28	-39,3%			
Landsberg a. Lech	52	54	-3,7%	11	102	-89,2%	2	7	-71,4%			
Miesbach	57	18	216,7%	43	18	138,9%	2	2	0,0%			
Mühldorf a. Inn	49	43	14,0%	90	26	246,2%	0	0				
München	106	92	15,2%	243	225	8,0%	18	5	260,0%			
München-Stadt	122	141	-13,5%	944	1890	-50,1%	1	38	-97,4%			
Neuburg-Schrobenhausen	36	57	-36,8%	22	18	22,2%	1	1	0,0%			
Pfaffenhofen a.d. Ilm	42	76	-44,7%	58	84	-31,0%	2	4	-50,0%			
Rosenheim	67	80	-16,3%	58	117	-50,4%	2	1	100,0%			
Rosenheim-Stadt	10	5	100,0%	15	7	114,3%	0	0				
Sarnberg	55	55	0,0%	26	65	-60,0%	1	2	-50,0%			
Traunstein	35	32	9,4%	45	11	309,1%	0	2	-100,0%			
Weilheim-Schongau	56	36	55,6%	68	19	257,9%	2	4	-50,0%			
<b>Gesamt</b>	<b>1239</b>	<b>1115</b>	<b>11,1%</b>	<b>2593</b>	<b>3229</b>	<b>-19,7%</b>	<b>83</b>	<b>126</b>	<b>-34,1%</b>			

<b>Oberpfalz</b>	2019			2018			2019			2018		
	EFH	EFH	Veränd.	MFH	MFH	Veränd.	NWG	NWG	Veränd.	NWG	NWG	Veränd.
Amberg-Stadt	6	8	-25,0%	8	0		0	0				
Amberg-Sulzbach	28	31	-9,7%	6	17	-64,7%	0	0				
Cham	64	68	-5,9%	37	49	-24,5%	0	0				
Neumarkt i.d. OPf.	73	77	-5,2%	9	52	-82,7%	1	0				
Neustadt a.d. Waldnaab	37	64	-42,2%	10	75	-86,7%	0	4	-100,0%			
Regensburg	124	82	51,2%	125	35	257,1%	3	8	-62,5%			
Regensburg-Stadt	17	13	30,8%	201	27	644,4%	0	0				
Schwandorf	78	65	20,0%	119	126	-5,6%	1	0				
Tirschenreuth	19	30	-36,7%	3	0		0	0				
Weiden i.d. OPf.-Stadt	1	0		0	15	-100,0%	3	0				
<b>Gesamt</b>	<b>447</b>	<b>438</b>	<b>2,1%</b>	<b>518</b>	<b>396</b>	<b>30,8%</b>	<b>8</b>	<b>12</b>	<b>-33,3%</b>			

## Baugenehmigungen kumuliert zum Februar

Februar kumuliert Schwaben	2019			2018			2019			2018		
	EFH	EFH	Veränd.	MFH	MFH	Veränd.	NWG	NWG	Veränd.	NWG	NWG	Veränd.
Aichach-Friedberg	41	58	-29,3%	38	31	22,6%	3	3	0,0%			
Augsburg	55	113	-51,3%	100	68	47,1%	0	4	-100,0%			
Augsburg (Stadt)	14	26	-46,2%	174	136	27,9%	0	0				
Dillingen a.d.Donau	49	40	22,5%	33	6	450,0%	0	1	-100,0%			
Günzburg	77	70	10,0%	81	83	-2,4%	3	0				
Neu-Ulm	76	35	117,1%	31	125	-75,2%	2	0				
Lindau (Bodensee)	27	18	50,0%	4	19	-78,9%	0	0				
Ostallgäu	45	59	-23,7%	33	28	17,9%	2	0				
Unterallgäu	61	64	-4,7%	35	32	9,4%	3	1	200,0%			
Donau-Ries	75	45	66,7%	15	28	-46,4%	0	0				
Oberallgäu	40	39	2,6%	37	52	-28,8%	11	4	175,0%			
Kaufbeuren	19	2	850,0%	3	7	-57,1%	0	0				
Kempton (Allgäu)	8	0		9	12	-25,0%	0	0				
Memmingen	26	3	766,7%	14	8	75,0%	0	0				
<b>Gesamt</b>	<b>613</b>	<b>572</b>	<b>7,2%</b>	<b>607</b>	<b>635</b>	<b>-4,4%</b>	<b>24</b>	<b>13</b>	<b>84,6%</b>			

## Baugenehmigungen Monatsvergleich Wohnungen

	2019	2018		2019	2018		2019	2018	
Februar kumuliert	EFH	EFH	Veränd.	MFH	MFH	Veränd.	NWG	NWG	Veränd.
<b>Zusammenfassung</b>	<b>1050</b>	<b>1052</b>	<b>-0,2%</b>	<b>1239</b>	<b>723</b>	<b>71,4%</b>	<b>18</b>	<b>8</b>	<b>125,0%</b>

<b>Oberfranken</b>			Veränd.			Veränd.			Veränd.
Bamberg	60	60	0,0%	13	5	160,0%	0	1	-100,0%
Bamberg-Stadt	2	5	-60,0%	75	22	240,9%	0	0	
Bayreuth	44	51	-13,7%	0	5	-100,0%	0	2	-100,0%
Bayreuth-Stadt	12	4	200,0%	47	28	67,9%	0	0	
Coburg	18	23	-21,7%	0	0		6	0	
Coburg-Stadt	7	8	-12,5%	0	8	-100,0%	0	0	
Forchheim	37	53	-30,2%	0	13	-100,0%	0	3	-100,0%
Hof	7	5	40,0%	18	4	350,0%	0	0	
Hof-Stadt	2	1	100,0%	0	0		0	0	
Kronach	12	17	-29,4%	16	30	-46,7%	0	0	
Kulmbach	18	9	100,0%	7	0		0	0	
Lichtenfels	23	14	64,3%	12	0		0	0	
Wunsiedel	9	6	50,0%	0	0		0	0	
<b>Gesamt</b>	<b>251</b>	<b>256</b>	<b>-2,0%</b>	<b>188</b>	<b>115</b>	<b>63,5%</b>	<b>6</b>	<b>6</b>	<b>0,0%</b>

	2019	2018		2019	2018		2019	2018	
<b>Mittelfranken</b>	EFH	EFH	Veränd.	MFH	MFH	Veränd.	NWG	NWG	Veränd.
Ansbach	47	79	-40,5%	3	48	-93,8%	0	0	
Ansbach-Stadt	4	2	100,0%	30	0		0	1	-100,0%
Erlangen	12	10	20,0%	30	7	328,6%	0	0	
Erlangen-Höchststadt	99	54	83,3%	45	9	400,0%	1	0	
Fürth	29	23	26,1%	55	59	-6,8%	1	0	
Fürth-Stadt	3	5	-40,0%	111	0		0	0	
Nürnberg (Stadt)	42	29	44,8%	196	62	216,1%	0	0	
Nürnberger Land	35	73	-52,1%	56	46	21,7%	2	0	
Neustadt / Aisch	41	70	-41,4%	9	40	-77,5%	0	0	
Roth	62	55	12,7%	20	5	300,0%	2	0	
Schwabach	1	11	-90,9%	10	5	100,0%	0	0	
Weißenburg-Gunzenh.	44	35	25,7%	29	61	-52,5%	2	0	
<b>Gesamt</b>	<b>419</b>	<b>446</b>	<b>-6,1%</b>	<b>594</b>	<b>342</b>	<b>73,7%</b>	<b>8</b>	<b>1</b>	<b>700,0%</b>

	2019	2018		2019	2018		2019	2018	
<b>Unterfranken</b>	EFH	EFH	Veränd.	MFH	MFH	Veränd.	NWG	NWG	Veränd.
Aschaffenburg	49	49	0,0%	98	8	1125,0%	0	0	
Bad Kissingen	23	24	-4,2%	15	19	-21,1%	0	0	
Rhön-Grabfeld	28	21	33,3%	6	0		0	0	
Haßberge	35	33	6,1%	0	0		1	0	
Kitzingen	48	40	20,0%	26	18	44,4%	0	1	-100,0%
Miltenberg	36	33	9,1%	51	22	131,8%	2	0	
Main-Spessart	35	32	9,4%	11	6	83,3%	0	0	
Schweinfurt	48	42	14,3%	0	15	-100,0%	1	0	
Würzburg	62	65	-4,6%	51	31	64,5%	0	0	
Aschaffenburg	7	3	133,3%	8	30	-73,3%	0	0	
Schweinfurt	1	3	-66,7%	143	6	2283,3%	0	0	
Würzburg	8	5	60,0%	48	111	-56,8%	0	0	
<b>Gesamt</b>	<b>380</b>	<b>350</b>	<b>8,6%</b>	<b>457</b>	<b>266</b>	<b>71,8%</b>	<b>4</b>	<b>1</b>	<b>300,0%</b>