

Baugenehmigungen BAYERN

FEBRUAR 2021

Inhalt:

1. **Übersicht Baugenehmigungen Bayern (Regierungsbezirke) Wohnbau nach Haustyp (EFH/ZFH und MFH)**
2. **Diagramm Genehmigungen Wohngebäude nach Monaten**
3. **Diagramm Genehmigungen Wohnungen nach Monaten**
4. **Diagramm Wohnungen und Gebäude Wohnbau und Regierungsbezirk kumuliert**
5. **Diagramm Wohnungen und Gebäude EFH/ZFH und Regierungsbezirk kumuliert**
6. **Diagramm Wohnungen und Gebäude MFH und Regierungsbezirk kumuliert**
7. **Genehmigungen nach Sektor (Wohnbau oder Nichtwohnbau)**
8. **Baugenehmigungen nach Bezirken und Landkreisen Monat**
9. **Baugenehmigungen nach Bezirken und Landkreisen kumuliert**

Übersicht



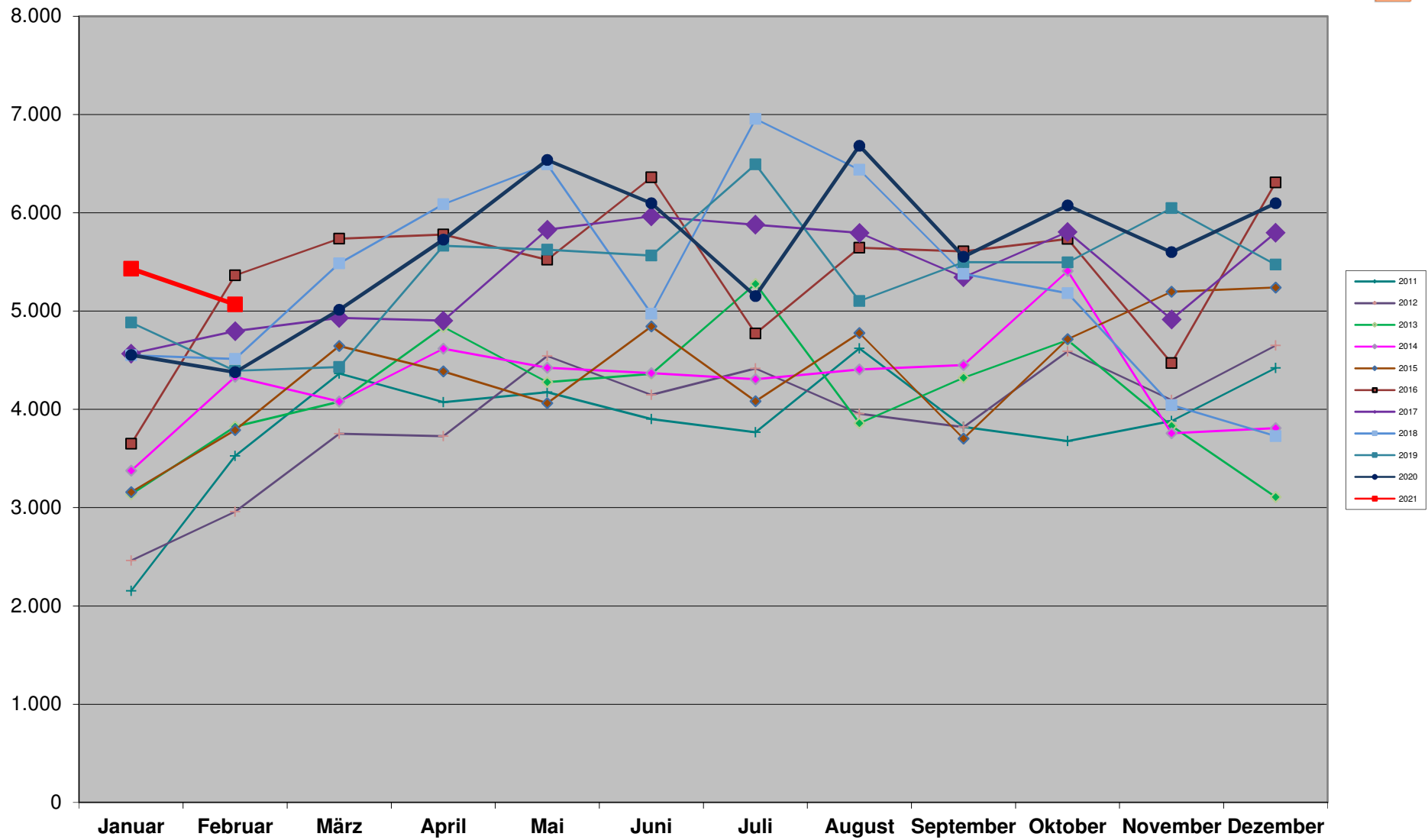
Februar	Baugenehmigung Wohnungen								
	EFH/ZFH			MFH			Gesamt		
	2021	2020	z. VJ	2021	2020	z. VJ	2021	2020	z. VJ
Bayern	2.452	1.999	22,7%	2.616	2.379	10,0%	5.068	4.378	15,8%
Oberbayern	626	631	-0,8%	1330	1580	-15,8%	1956	2211	-11,5%
Niederbayern	402	266	51,1%	258	76	239,5%	660	342	93,0%
Oberpfalz	351	219	60,3%	150	145	3,4%	501	364	37,6%
Oberfranken	196	161	21,7%	54	72	-25,0%	250	233	7,3%
Mittelfranken	252	282	-10,6%	213	102	108,8%	465	384	21,1%
Unterfranken	244	190	28,4%	358	120	198,3%	602	310	94,2%
Schwaben	381	250	52,4%	253	284	-10,9%	634	534	18,7%
Jan. - Febr. kumuliert	Baugenehmigung Wohnungen								
	EFH/ZFH			MFH (inkl. Wohnheime)			Gesamt		
	2021	2020	z. VJ	2021	2020	z. VJ	2021	2020	z. VJ
Bayern	4.751	3.865	22,9%	5.749	5.067	13,5%	10.500	8.932	17,6%
Oberbayern	1.376	1.139	20,8%	3.002	2.656	13,0%	4378	3.795	15,4%
Niederbayern	773	500	54,6%	551	416	32,5%	1324	916	44,5%
Oberpfalz	599	470	27,4%	308	327	-5,8%	907	797	13,8%
Oberfranken	334	305	9,5%	80	156	-48,7%	414	461	-10,2%
Mittelfranken	529	496	6,7%	570	230	147,8%	1099	726	51,4%
Unterfranken	483	387	24,8%	466	235	98,3%	949	622	52,6%
Schwaben	657	568	15,7%	772	1.047	-26,3%	1429	1.615	-11,5%

Übersicht

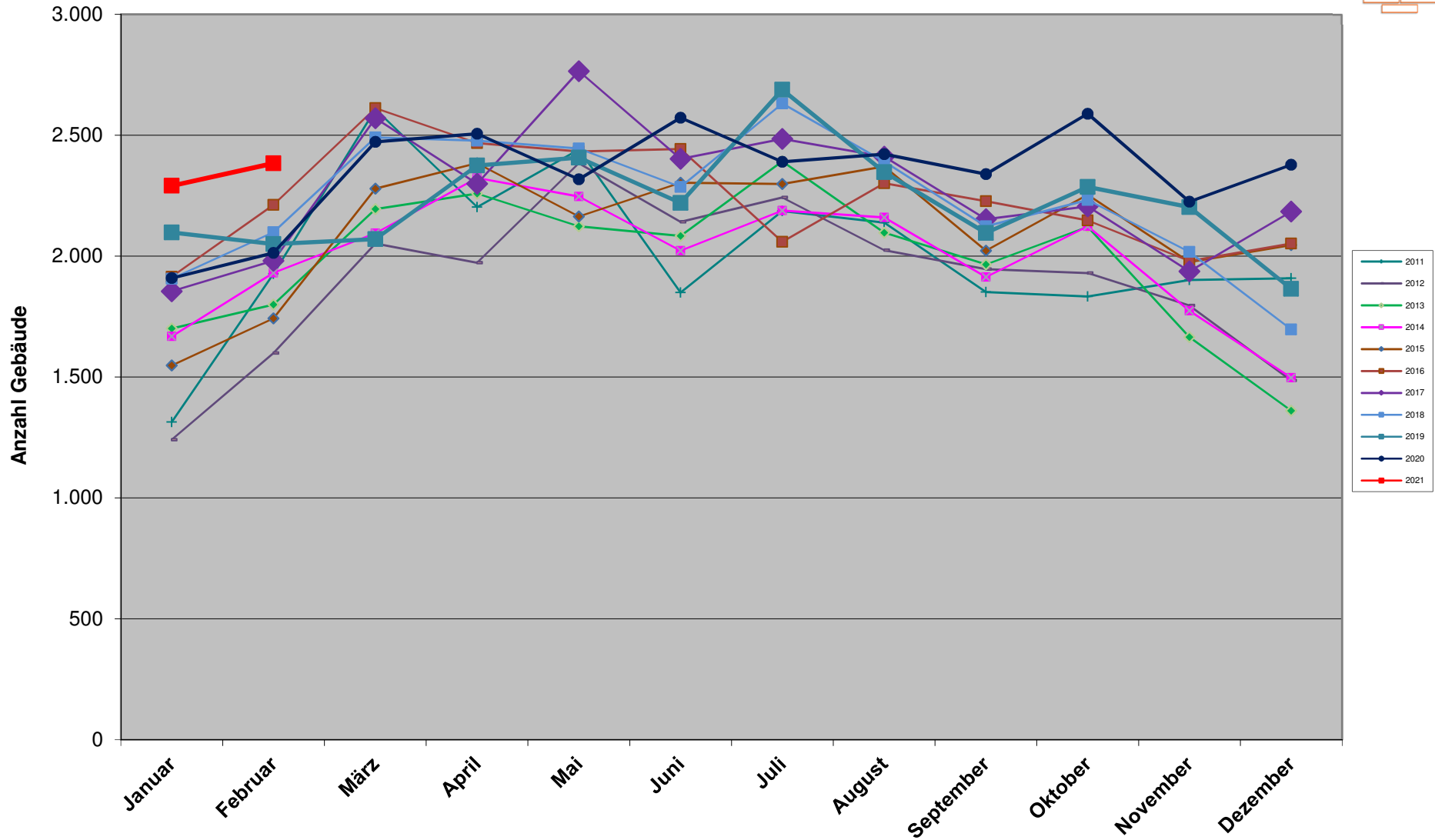


Februar	Baugenehmigung Gebäude								
	EFH/ZFH			MFH			Gesamt		
	2021	2020	z. VJ	2021	2020	z. VJ	2021	2020	z. VJ
Bayern	2.106	1.789	17,7%	278	224	24,1%	2.384	2.013	18,4%
Oberbayern	539	559	-3,6%	130	123	5,7%	669	682	-1,9%
Niederbayern	345	238	45,0%	32	10	220,0%	377	248	52,0%
Oberpfalz	292	186	57,0%	21	16	31,3%	313	202	55,0%
Oberfranken	181	152	19,1%	6	13	-53,8%	187	165	13,3%
Mittelfranken	223	267	-16,5%	25	13	92,3%	248	280	-11,4%
Unterfranken	201	168	19,6%	24	15	60,0%	225	183	23,0%
Schwaben	325	219	48,4%	40	34	17,6%	365	253	44,3%
Jan. - Febr. kumuliert	Baugenehmigung Gebäude								
	EFH/ZFH			MFH (inkl. Wohnheime)			Gesamt		
	2021	2020	z. VJ	2021	2020	z. VJ	2021	2020	z. VJ
Bayern	4.118	3.469	18,7%	557	453	23,0%	4.675	3.922	19,2%
Oberbayern	1.200	1.009	18,9%	279	221	26,2%	1.479	1.230	20,2%
Niederbayern	664	452	46,9%	63	31	103,2%	727	483	50,5%
Oberpfalz	503	418	20,3%	41	34	20,6%	544	452	20,4%
Oberfranken	304	287	5,9%	11	23	-52,2%	315	310	1,6%
Mittelfranken	465	459	1,3%	55	31	77,4%	520	490	6,1%
Unterfranken	416	347	19,9%	41	37	10,8%	457	384	19,0%
Schwaben	566	497	13,9%	67	76	-11,8%	633	573	10,5%

Baugenehmigungen Bayern Wohnungen

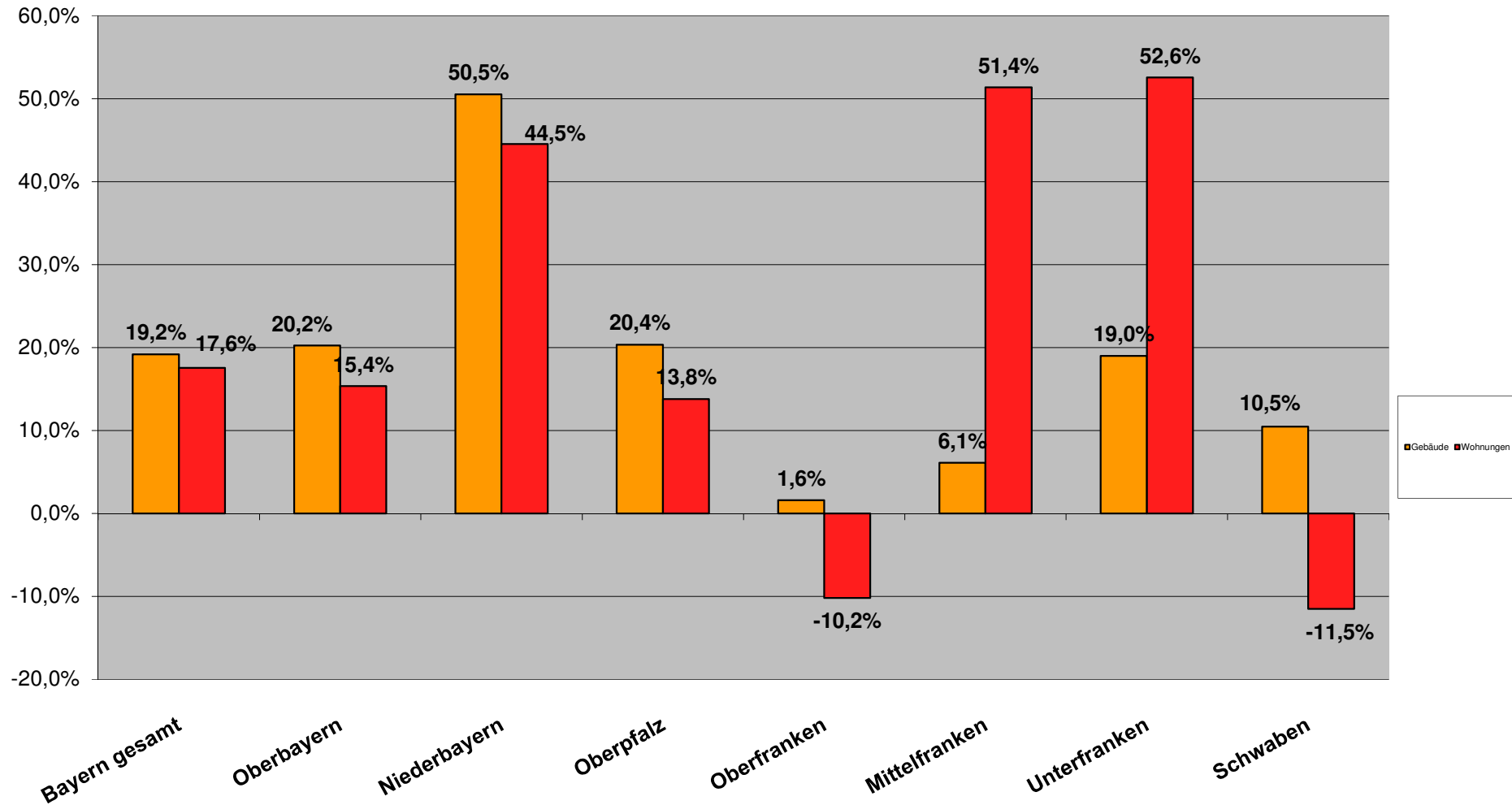


Baugenehmigungen Bayern Wohngebäude



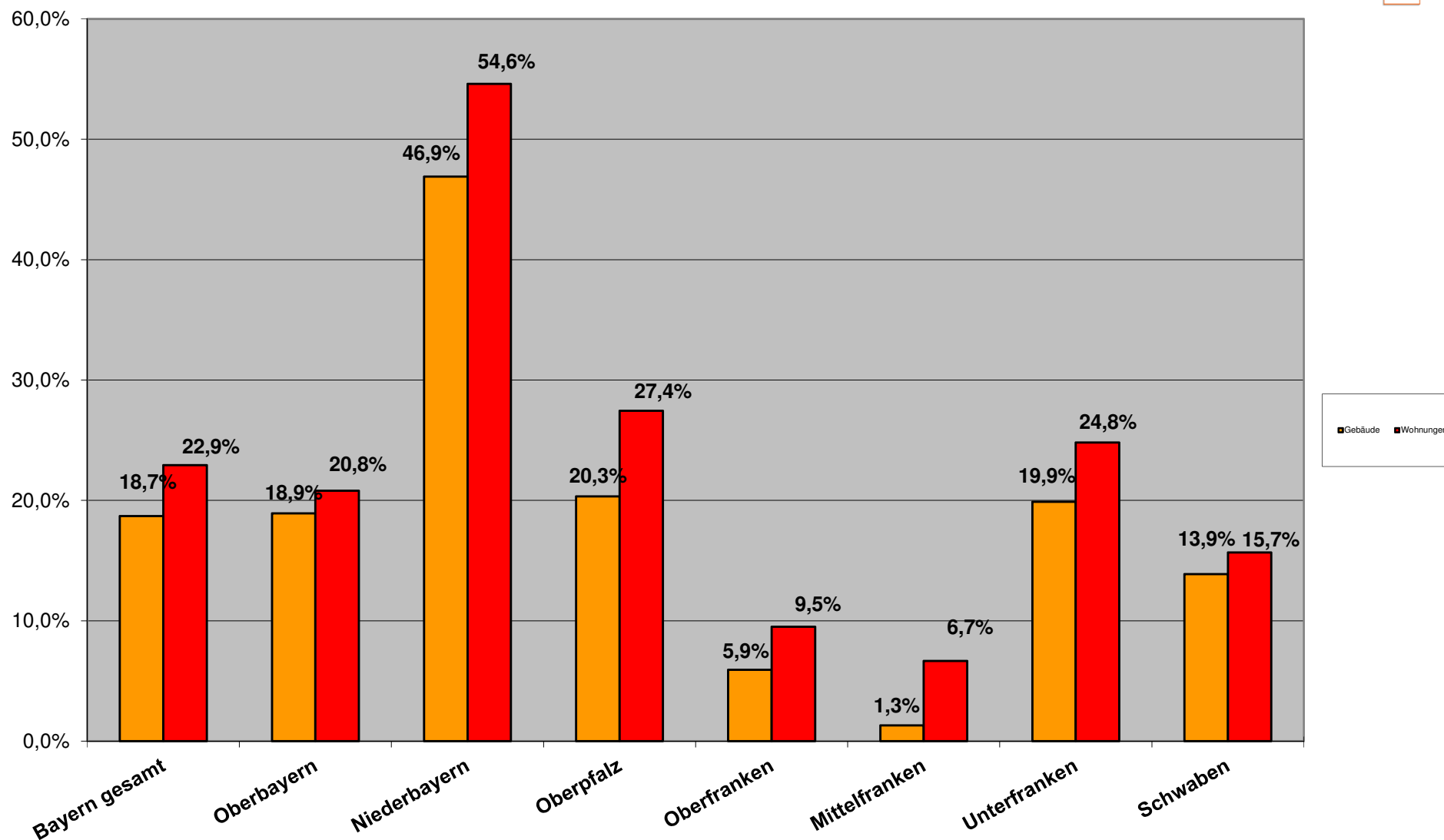
Entwicklung Baugenehmigungen kum. 2021

Wohnbau (EFH/ZFH und MFH)



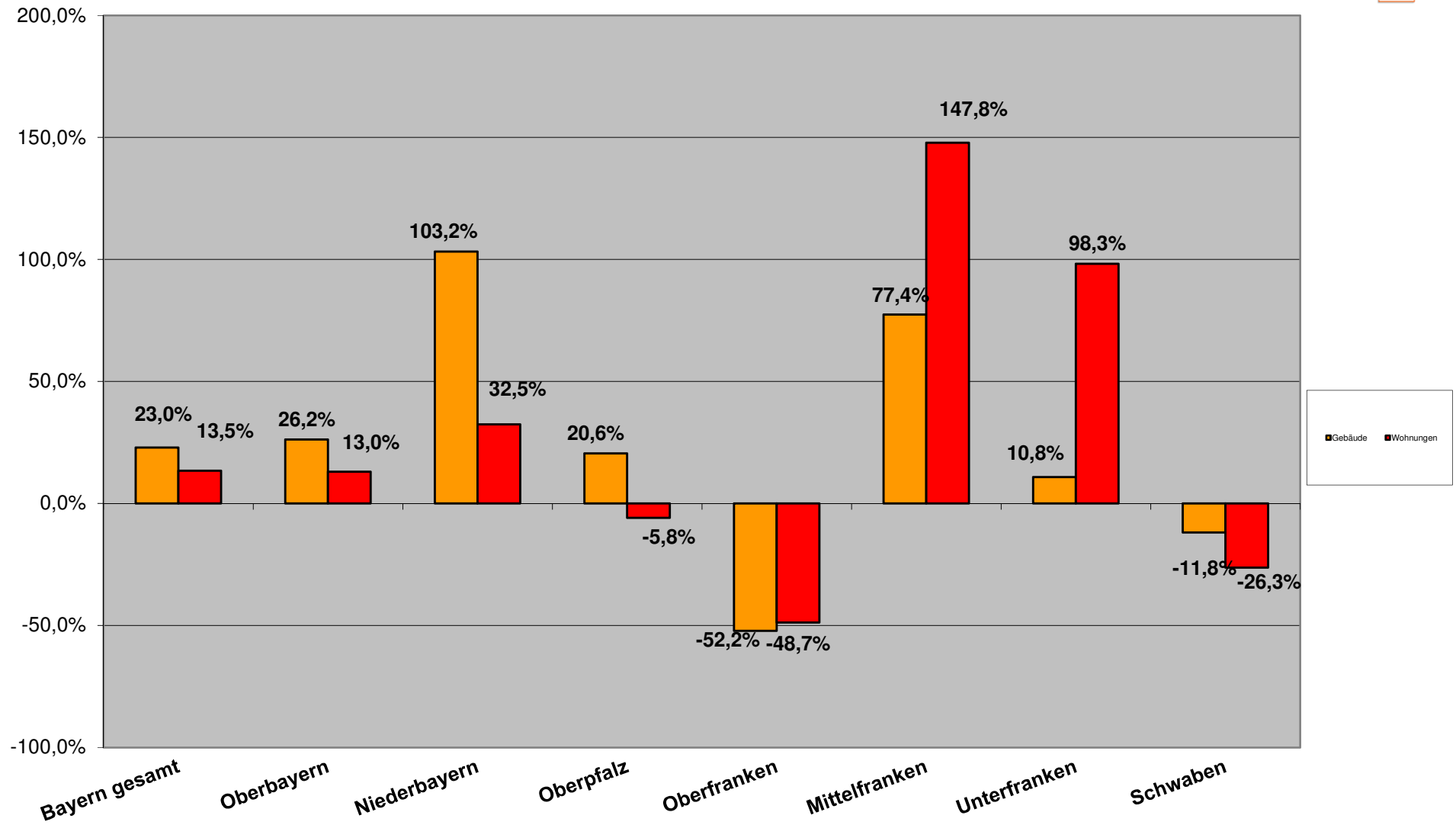
Entwicklung Baugenehmigungen kum. 2021

EFH/ZFH Wohnungsbau



Entwicklung Baugenehmigungen kum. 2021

Mehrfamilienwohnbau



Berichtszeitraum	Errichtung neuer Gebäude								Wohnungen insgesamt 2)
	Wohnbau 1)				Nicht-Wohnbau				
	Gebäude	Rauminhalt	Wohnungen	Veranschlagte Kosten der Bauwerke	Gebäude	Rauminhalt	Nutzfläche	Veranschlagte Kosten der Bauwerke	
Anzahl	1 000 m³	Anzahl	1 000 EUR	Anzahl	1 000 m³	100 m²	1 000 EUR	Anzahl	

1) Einschl. Wohnheime. - 2) In Wohn- und Nichtwohngebäuden einschl. Baumaßnahmen an bestehenden Gebäuden.

Jan. - Febr.

2021	4.675	6.445	10.500	2.733.209	1.128	7.927	10.999	1.577.808	11.962
2020	3.922	5.330	8.932	2.102.965	953	6.735	9.877	1.534.914	10.190
2019	4.148	5.848	9.275	2.171.565	1.056	6.846	10.448	1.212.442	10.636
2018	4.005	5.521	9.064	2.054.387	1.117	8.033	11.760	1.323.642	10.301
2017	3.836	5.440	9.362	1.905.270	913	5.015	7.473	759.698	10.862
2016	4.127	5.435	9.013	1.809.884	1.007	7.123	10.183	1.080.355	10.378
2015	3.291	4.279	6.947	1.377.957	930	5.988	8.430	1.067.364	7.910
2014	3.599	4.839	7.708	1.466.602	1.199	7.481	10.639	1.080.809	8.642
2013	3.501	4.425	6.960	1.293.582	1.058	7.313	11.183	949.968	7.778
2012	2.840	3.535	5.420	1.037.916	1.049	6.956	9.747	927.854	6.478
2011	3.241	3.922	5.678	1.124.887	1.110	6.681	9.816	882.930	6.672
2010	2.306	2.762	3.921	724.971	1.048	5.483	7.910	665.568	4.514
2009	2.175	2.720	3.983	689.466	932	6.366	9.297	818.347	4.407
2008	2.683	3.258	4.734	814.070	1.144	7.444	10.148	689.745	5.617
2007	3.059	3.410	4.798	798.476	981	5.618	8.623	638.743	5.478

Veränderung Jan. - Febr. 2021 zu

2020	19,2%	20,9%	17,6%	30,0%	18,4%	17,7%	11,4%	2,8%	17,4%
2019	12,7%	10,2%	13,2%	25,9%	6,8%	15,8%	5,3%	30,1%	12,5%
2018	16,7%	16,7%	15,8%	33,0%	1,0%	-1,3%	-6,5%	19,2%	16,1%
2017	21,9%	18,5%	12,2%	43,5%	23,5%	58,1%	47,2%	107,7%	10,1%
2016	13,3%	18,6%	16,5%	51,0%	12,0%	11,3%	8,0%	46,0%	15,3%
2015	42,1%	50,6%	51,1%	98,4%	21,3%	32,4%	30,5%	47,8%	51,2%
2014	29,9%	33,2%	36,2%	86,4%	-5,9%	6,0%	3,4%	46,0%	38,4%
2013	33,5%	45,6%	50,9%	111,3%	6,6%	8,4%	-1,6%	66,1%	53,8%
2012	64,6%	82,3%	93,7%	163,3%	7,5%	14,0%	12,8%	70,0%	84,7%
2011	44,2%	64,3%	84,9%	143,0%	1,6%	18,6%	12,1%	78,7%	79,3%
2010	102,7%	133,3%	167,8%	277,0%	7,6%	44,6%	39,1%	137,1%	165,0%
2009	114,9%	136,9%	163,6%	296,4%	21,0%	24,5%	18,3%	92,8%	171,4%
2008	74,2%	97,8%	121,8%	235,7%	-1,4%	6,5%	8,4%	128,8%	113,0%

Monat Febr. 2021 zu

2020	18,4%	19,2%	15,8%	28,1%	28,7%	28,2%	26,5%	34,1%	14,2%
2019	16,3%	11,6%	15,4%	27,9%	13,2%	42,2%	28,4%	79,1%	15,9%
2018	13,6%	12,6%	12,3%	27,4%	4,5%	0,7%	-6,2%	45,6%	14,3%
2017	20,3%	13,6%	5,7%	34,7%	26,0%	83,0%	68,1%	130,8%	3,8%
2016	7,8%	5,9%	-5,5%	32,4%	6,9%	7,8%	10,0%	59,9%	-2,8%
2015	36,8%	39,7%	33,7%	80,7%	32,4%	45,3%	44,5%	63,9%	36,5%
2014	23,5%	21,4%	17,0%	66,0%	-5,2%	17,3%	12,6%	62,3%	21,7%
2013	32,4%	40,7%	32,5%	101,4%	6,2%	79,0%	52,6%	155,2%	34,5%
2012	49,1%	58,3%	71,3%	131,8%	2,0%	17,9%	11,9%	102,3%	73,1%
2011	23,7%	36,0%	43,7%	99,3%	-5,2%	12,6%	8,0%	77,7%	52,2%
2010	79,7%	103,9%	129,3%	230,3%	2,6%	44,2%	48,4%	219,4%	130,1%
2009	123,2%	137,3%	146,0%	288,1%	28,4%	82,7%	57,3%	174,9%	161,9%
2008	76,9%	96,0%	117,9%	229,3%	-3,2%	11,2%	17,0%	180,9%	104,8%

Baugenehmigungen Monatsvergleich

Niederbayern + Oberbayern + Oberpfalz

Wohnungen Februar	2021	2020	Veränd.	2021	2020	Veränd.	2021	2020	Veränd.
	EFH	EFH		MFH	MFH		NWG	NWG	
Zusammenfassung	1379	1116	23,6%	1738	1801	-3,5%	45	166	-72,9%

Niederbayern	EFH	EFH	Veränd.	MFH	MFH	Veränd.	NWG	NWG	Veränd.
Deggendorf	45	29	55,2%	51	0		1	0	
Dingolfing-Landau	41	22	86,4%	10	5	100,0%	0	11	-100,0%
Freyung-Grafenau	23	9	155,6%	0	0		0	0	
Kelheim	34	22	54,5%	31	0		0	3	-100,0%
Landshut	51	71	-28,2%	26	4	550,0%	1	0	
Landshut-Stadt	8	0	#DIV/0!	0	0		0	0	
Passau	87	28	210,7%	35	30	16,7%	0	2	-100,0%
Passau-Stadt	3	4	-25,0%	15	0		0	0	
Regen	30	12	150,0%	15	0		0	0	
Rottal-Inn	29	22	31,8%	15	20	-25,0%	0	1	-100,0%
Straubing-Bogen	49	39	25,6%	22	6	266,7%	0	0	
Straubing-Stadt	2	8	-75,0%	38	11	245,5%	0	0	
Gesamt	402	266	51,1%	258	76	239,5%	2	17	-88,2%

Oberbayern	2021	2020	Veränd.	2021	2020	Veränd.	2021	2020	Veränd.
	EFH	EFH		MFH	MFH		NWG	NWG	
Altötting	27	20	35,0%	21	0		0	0	
Bad Tölz-Wolfratshausen	17	14	21,4%	6	6	0,0%	3	2	50,0%
Berchtesgadener Land	15	27	-44,4%	31	95	-67,4%	0	0	
Dachau	26	31	-16,1%	24	46	-47,8%	2	0	
Ebersberg	10	20	-50,0%	12	21	-42,9%	2	4	-50,0%
Eichstätt	33	27	22,2%	16	9	77,8%	0	119	-100,0%
Erding	30	29	3,4%	27	14	92,9%	3	0	
Freising	24	37	-35,1%	6	50	-88,0%	0	0	
Fürstenfeldbruck	20	59	-66,1%	20	53	-62,3%	0	0	
Garmisch-Partenkirchen	13	2	550,0%	25	0		0	0	
Ingolstadt-Stadt	17	12	41,7%	143	170	-15,9%	0	0	
Landsberg a. Lech	25	26	-3,8%	9	5	80,0%	0	0	
Miesbach	22	15	46,7%	26	27	-3,7%	0	1	-100,0%
Mühldorf a. Inn	44	35	25,7%	4	14	-71,4%	0	1	-100,0%
München	43	50	-14,0%	61	233	-73,8%	0	2	-100,0%
München-Stadt	61	63	-3,2%	734	604	21,5%	17	0	
Neuburg-Schrobenhausen	43	23	87,0%	12	11	9,1%	1	0	
Pfaffenhofen a.d. Ilm	34	22	54,5%	47	37	27,0%	0	1	-100,0%
Rosenheim	33	37	-10,8%	65	44	47,7%	1	1	0,0%
Rosenheim-Stadt	0	6	-100,0%	0	0		0	0	
Sarnberg	21	37	-43,2%	24	21	14,3%	11	0	
Traunstein	23	11	109,1%	17	76	-77,6%	0	1	-100,0%
Weilheim-Schongau	45	28	60,7%	0	44	-100,0%	2	2	0,0%
Gesamt	626	631	-0,8%	1330	1580	-15,8%	42	134	-68,7%

Oberpfalz	2021	2020	Veränd.	2021	2020	Veränd.	2021	2020	Veränd.
	EFH	EFH		MFH	MFH		NWG	NWG	
Amberg-Stadt	5	1	400,0%	5	0		0	0	
Amberg-Sulzbach	34	28	21,4%	0	29	-100,0%	0	0	
Cham	70	39	79,5%	20	30	-33,3%	0	2	-100,0%
Neumarkt i.d.OPf.	68	9	655,6%	9	0		0	9	-100,0%
Neustadt a.d. Waldnaab	19	15	26,7%	0	0		0	0	
Regensburg	79	52	51,9%	70	78	-10,3%	1	4	-75,0%
Regensburg-Stadt	4	6	-33,3%	40	0		0	0	
Schwandorf	45	51	-11,8%	6	8	-25,0%	0	0	
Tirschenreuth	27	16	68,8%	0	0		0	0	
Weiden i.d.OPf.-Stadt	0	2	-100,0%	0	0		0	0	
Gesamt	351	219	60,3%	150	145	3,4%	1	15	-93,3%

Baugenehmigungen Monatsvergleich

Februar

Schwaben

	2021	2020		2021	2020		2021	2020	
	EFH	EFH	Veränd.	MFH	MFH	Veränd.	NWG	NWG	Veränd.
Aichach-Friedberg	29	26	11,5%	32	13	146,2%	0	0	
Augsburg	61	64	-4,7%	34	16	112,5%	1	1	0,0%
Augsburg (Stadt)	10	2	400,0%	22	52	-57,7%	0	0	
Dillingen a.d.Donau	34	16	112,5%	0	7	-100,0%	1	0	
Günzburg	37	26	42,3%	8	3	166,7%	0	0	
Neu-Ulm	27	13	107,7%	49	56	-12,5%	0	0	
Lindau (Bodensee)	9	12	-25,0%	18	36	-50,0%	1	0	
Ostallgäu	16	25	-36,0%	12	31	-61,3%	1	0	
Unterallgäu	64	9	611,1%	42	10	320,0%	1	0	
Donau-Ries	46	21	119,0%	16	8	100,0%	0	0	
Oberallgäu	38	24	58,3%	20	49	-59,2%	1	0	
Kaufbeuren	6	3	100,0%	0	0		0	0	
Kempton (Allgäu)	1	0	#DIV/0!	0	3	-100,0%	0	0	
Memmingen	3	9	-66,7%	0	0		0	0	
Gesamt	381	250	52,4%	253	284	-10,9%	6	1	500,0%

Baugenehmigungen Monatsvergleich Wohnungen

	2021	2020		2021	2020		2021	2020	
Februar	EFH	EFH	Veränd.	MFH	MFH	Veränd.	NWG	NWG	Veränd.
Zusammenfassung	692	633	9,3%	625	294	112,6%	11	8	37,5%

Oberfranken	EFH	EFH	Veränd.	MFH	MFH	Veränd.	NWG	NWG	Veränd.
Bamberg	39	19	105,3%	12	4	200,0%	0	0	
Bamberg-Stadt	1	1	0,0%	0	8	-100,0%	0	0	
Bayreuth	20	23	-13,0%	0	12	-100,0%	1	0	
Bayreuth-Stadt	3	1	200,0%	28	3	833,3%	0	0	
Coburg	40	18	122,2%	3	0		0	0	
Coburg-Stadt	1	12	-91,7%	0	12	-100,0%	0	0	
Forchheim	29	19	52,6%	11	25	-56,0%	0	1	-100,0%
Hof	15	17	-11,8%	0	0		0	0	
Hof-Stadt	1	3	-66,7%	0	0		0	0	
Kronach	11	6	83,3%	0	0		0	0	
Kulmbach	11	22	-50,0%	0	8	-100,0%	0	0	
Lichtenfels	15	15	0,0%	0	0		4	0	
Wunsiedel	10	5	100,0%	0	0		0	0	
Gesamt	196	161	21,7%	54	72	-25,0%	5	1	400,0%

	2021	2020		2021	2020		2021	2020	
Mittelfranken	EFH	EFH	Veränd.	MFH	MFH	Veränd.	NWG	NWG	Veränd.
Ansbach	46	50	-8,0%	38	16	137,5%	0	1	-100,0%
Ansbach-Stadt	0	0	#DIV/0!	0	0		0	0	
Erlangen	5	5	0,0%	9	27	-66,7%	0	0	
Erlangen-Höchststadt	30	26	15,4%	35	0		0	0	
Fürth	12	15	-20,0%	44	24	83,3%	0	0	
Fürth-Stadt	29	0	#DIV/0!	0	0		1	0	
Nürnberg (Stadt)	12	0	#DIV/0!	51	0		0	0	
Nürnberger Land	35	29	20,7%	0	5	-100,0%	0	0	
Neustadt / Aisch	25	12	108,3%	6	12	-50,0%	0	0	
Roth	21	122	-82,8%	26	12	116,7%	0	0	
Schwabach	1	0	#DIV/0!	0	0		0	0	
Weißenburg-Gunzenh.	36	23	56,5%	4	6	-33,3%	0	0	
Gesamt	252	282	-10,6%	213	102	108,8%	1	1	0,0%

	2021	2020		2021	2020		2021	2020	
Unterfranken	EFH	EFH	Veränd.	MFH	MFH	Veränd.	NWG	NWG	Veränd.
Aschaffenburg	30	27	11,1%	3	32	-90,6%	0	1	-100,0%
Bad Kissingen	24	16	50,0%	7	0		0	0	
Rhön-Grabfeld	21	15	40,0%	22	4	450,0%	0	0	
Haßberge	18	21	-14,3%	5	0		0	0	
Kitzingen	21	16	31,3%	0	0		0	0	
Miltenberg	16	15	6,7%	17	50	-66,0%	1	0	
Main-Spessart	26	7	271,4%	0	18	-100,0%	0	5	-100,0%
Schweinfurt	27	34	-20,6%	17	0		0	0	
Würzburg	51	37	37,8%	7	6	16,7%	1	0	
Aschaffenburg (Stadt)	3	0	#DIV/0!	11	7	57,1%	0	0	
Schweinfurt (Stadt)	2	1	100,0%	0	0		0	0	
Würzburg (Stadt)	5	1	400,0%	269	3	8866,7%	3	0	
Gesamt	244	190	28,4%	358	120	198,3%	5	6	-16,7%

Baugenehmigungen kumuliert zum Februar

Niederbayern + Oberbayern + Oberpfalz

Wohnungen Februar kumuliert	2021	2020	Veränd.	2021	2020	Veränd.	2021	2020	Veränd.
	EFH	EFH		MFH	MFH		NWG	NWG	
Zusammenfassung (Obb./Ndb./Opf.)	2748	2109	30,3%	3861	3399	13,6%	76	211	-64,0%

Niederbayern	EFH	EFH	Veränd.	MFH	MFH	Veränd.	NWG	NWG	Veränd.
Deggendorf	70	67	4,5%	93	38	144,7%	1	0	
Dingolfing-Landau	96	48	100,0%	38	13	192,3%	1	12	-91,7%
Freyung-Grafenau	40	22	81,8%	0	0		0	0	
Kelheim	104	52	100,0%	60	42	42,9%	0	6	-100,0%
Landshut	96	98	-2,0%	35	7	400,0%	1	0	
Landshut-Stadt	9	3	200,0%	19	0		1	0	
Passau	147	39	276,9%	97	44	120,5%	2	2	0,0%
Passau-Stadt	8	7	14,3%	15	3	400,0%	0	0	
Regen	55	28	96,4%	15	36	-58,3%	0	0	
Rottal-Inn	72	46	56,5%	18	20	-10,0%	0	2	-100,0%
Straubing-Bogen	68	75	-9,3%	31	9	244,4%	0	0	
Straubing-Stadt	8	15	-46,7%	130	204	-36,3%	0	0	
Gesamt	773	500	54,6%	551	416	32,5%	6	22	-72,7%

Oberbayern	2021	2020	Veränd.	2021	2020	Veränd.	2021	2020	Veränd.
	EFH	EFH		MFH	MFH		NWG	NWG	
Altötting	54	41	31,7%	74	0		0	0	
Bad Tölz-Wolfratshausen	30	22	36,4%	10	33	-69,7%	4	5	-20,0%
Berchtesgadener Land	32	32	0,0%	38	101	-62,4%	0	0	
Dachau	41	70	-41,4%	50	49	2,0%	3	0	
Ebersberg	44	36	22,2%	22	24	-8,3%	2	4	-50,0%
Eichstätt	90	65	38,5%	54	13	315,4%	0	119	-100,0%
Erding	67	60	11,7%	81	79	2,5%	3	0	
Freising	47	59	-20,3%	157	120	30,8%	4	0	
Fürstenfeldbruck	55	72	-23,6%	50	101	-50,5%	1	0	
Garmisch-Partenkirchen	14	2	600,0%	25	8	212,5%	0	0	
Ingolstadt-Stadt	23	18	27,8%	185	179	3,4%	0	0	
Landsberg a. Lech	42	39	7,7%	21	21	0,0%	0	0	
Miesbach	38	24	58,3%	32	30	6,7%	3	1	200,0%
Mühldorf a. Inn	75	55	36,4%	35	43	-18,6%	0	2	-100,0%
München	128	118	8,5%	107	348	-69,3%	11	19	-42,1%
München-Stadt	174	71	145,1%	1619	1100	47,2%	20	14	42,9%
Neuburg-Schrobenhausen	76	49	55,1%	16	22	-27,3%	1	0	
Pfaffenhofen a.d. Ilm	66	53	24,5%	75	75	0,0%	1	2	-50,0%
Rosenheim	82	98	-16,3%	198	50	296,0%	1	1	0,0%
Rosenheim-Stadt	0	7	-100,0%	0	18	-100,0%	0	0	
Starnberg	36	56	-35,7%	57	89	-36,0%	11	0	
Traunstein	85	42	102,4%	89	101	-11,9%	0	1	-100,0%
Weilheim-Schongau	77	50	54,0%	7	52	-86,5%	2	3	-33,3%
Gesamt	1376	1139	20,8%	3002	2656	13,0%	67	171	-60,8%

Oberpfalz	2021	2020	Veränd.	2021	2020	Veränd.	2021	2020	Veränd.
	EFH	EFH		MFH	MFH		NWG	NWG	
Amberg-Stadt	6	4	50,0%	5	0		0	0	
Amberg-Weizsach	62	48	29,2%	33	29	13,8%	2	0	
Cham	126	73	72,6%	37	53	-30,2%	0	2	-100,0%
Neumarkt i.d. OPf.	96	54	77,8%	54	19	184,2%	0	10	-100,0%
Neustadt a.d. Waldnaab	41	37	10,8%	6	0		0	0	
Regensburg	139	111	25,2%	107	192	-44,3%	1	6	-83,3%
Regensburg-Stadt	10	30	-66,7%	40	17	135,3%	0	0	
Schwandorf	71	88	-19,3%	26	17	52,9%	0	0	
Tirschenreuth	46	21	119,0%	0	0		0	0	
Weiden i.d. OPf.-Stadt	2	4	-50,0%	0	0		0	0	
Gesamt	599	470	27,4%	308	327	-5,8%	3	18	-83,3%

Baugenehmigungen kumuliert zum Februar

Februar kumuliert Schwaben	2021	2020	Veränd.	2021	2020	Veränd.	2021	2020	Veränd.
	EFH	EFH		MFH	MFH		NWG	NWG	
Aichach-Friedberg	76	51	49,0%	41	13	215,4%	1	1	0,0%
Augsburg	111	110	0,9%	37	48	-22,9%	2	1	100,0%
Augsburg (Stadt)	18	34	-47,1%	88	452	-80,5%	0	3	-100,0%
Dillingen a.d.Donau	53	25	112,0%	0	19	-100,0%	1	0	
Günzburg	66	49	34,7%	15	8	87,5%	1	0	
Neu-Ulm	67	64	4,7%	413	137	201,5%	6	0	
Lindau (Bodensee)	9	34	-73,5%	56	68	-17,6%	1	0	
Ostallgäu	44	42	4,8%	12	35	-65,7%	3	1	200,0%
Unterallgäu	72	50	44,0%	42	23	82,6%	1	0	
Donau-Ries	74	42	76,2%	20	8	150,0%	0	0	
Oberallgäu	53	49	8,2%	48	70	-31,4%	1	0	
Kaufbeuren	8	4	100,0%	0	6	-100,0%	0	0	
Kempten (Allgäu)	2	1	100,0%	0	160	-100,0%	0	0	
Memmingen	4	13	-69,2%	0	0		1	0	
Gesamt	657	568	15,7%	772	1047	-26,3%	18	6	200,0%

Baugenehmigungen Monatsvergleich Wohnungen

	2021	2020		2021	2020		2021	2020	
Februar kumuliert	EFH	EFH	Veränd.	MFH	MFH	Veränd.	NWG	NWG	Veränd.
Zusammenfassung	1346	1188	13,3%	1116	621	79,7%	28	43	-34,9%

Oberfranken			Veränd.			Veränd.			Veränd.
Bamberg	68	55	23,6%	30	16	87,5%	0	0	
Bamberg-Stadt	10	8	25,0%	0	40	-100,0%	0	0	
Bayreuth	37	40	-7,5%	0	12	-100,0%	1	0	
Bayreuth-Stadt	8	4	100,0%	28	13	115,4%	0	0	
Coburg	50	30	66,7%	3	0		0	0	
Coburg-Stadt	2	14	-85,7%	0	12	-100,0%	0	0	
Forchheim	45	32	40,6%	16	28	-42,9%	0	1	-100,0%
Hof	29	31	-6,5%	3	0		0	0	
Hof-Stadt	3	5	-40,0%	0	0		0	0	
Kronach	24	13	84,6%	0	0		0	0	
Kulmbach	23	31	-25,8%	0	14	-100,0%	0	0	
Lichtenfels	23	30	-23,3%	0	21	-100,0%	4	0	
Wunsiedel	12	12	0,0%	0	0		0	2	-100,0%
Gesamt	334	305	9,5%	80	156	-48,7%	5	3	66,7%

	2021	2020		2021	2020		2021	2020	
Mittelfranken	EFH	EFH	Veränd.	MFH	MFH	Veränd.	NWG	NWG	Veränd.
Ansbach	90	89	1,1%	74	22	236,4%	0	1	-100,0%
Ansbach-Stadt	0	6	-100,0%	0	0		0	0	
Erlangen	15	7	114,3%	78	48	62,5%	0	0	
Erlangen-Höchststadt	93	42	121,4%	137	28	389,3%	0	0	
Fürth	35	34	2,9%	75	34	120,6%	0	0	
Fürth-Stadt	35	3	1066,7%	25	0		1	13	-92,3%
Nürnberg (Stadt)	25	15	66,7%	87	16	443,8%	0	12	-100,0%
Nürnberger Land	74	58	27,6%	27	34	-20,6%	0	0	
Neustadt / Aisch	44	39	12,8%	14	12	16,7%	0	0	
Roth	45	157	-71,3%	46	21	119,0%	0	0	
Schwabach	11	1	1000,0%	0	9	-100,0%	0	0	
Weißenburg-Gunzenh.	62	45	37,8%	7	6	16,7%	0	1	-100,0%
Gesamt	529	496	6,7%	570	230	147,8%	1	27	-96,3%

	2021	2020		2021	2020		2021	2020	
Unterfranken	EFH	EFH	Veränd.	MFH	MFH	Veränd.	NWG	NWG	Veränd.
Aschaffenburg	58	38	52,6%	10	54	-81,5%	0	1	-100,0%
Bad Kissingen	51	42	21,4%	13	10	30,0%	0	0	
Rhön-Grabfeld	42	35	20,0%	31	4	675,0%	0	0	
Haßberge	29	36	-19,4%	8	6	33,3%	0	0	
Kitzingen	49	37	32,4%	0	11	-100,0%	0	1	-100,0%
Miltenberg	31	33	-6,1%	17	58	-70,7%	14	3	366,7%
Main-Spessart	49	30	63,3%	20	36	-44,4%	3	6	-50,0%
Schweinfurt	59	66	-10,6%	17	0		1	0	
Würzburg	97	57	70,2%	11	31	-64,5%	1	1	0,0%
Aschaffenburg	8	2	300,0%	67	19	252,6%	0	1	-100,0%
Schweinfurt	2	2	0,0%	0	3	-100,0%	0	0	
Würzburg	8	9	-11,1%	272	3	8966,7%	3	0	
Gesamt	483	387	24,8%	466	235	98,3%	22	13	69,2%