

# Baugenehmigungen BAYERN

## September 2022

### **Inhalt:**

1. Übersicht Baugenehmigungen Bayern (Regierungsbezirke) Wohnbau nach Haustyp (EFH/ZFH und MFH)
2. Diagramm Genehmigungen Wohngebäude nach Monaten
3. Diagramm Genehmigungen Wohnungen nach Monaten
4. Diagramm Wohnungen und Gebäude Wohnbau und Regierungsbezirk kumuliert
5. Diagramm Wohnungen und Gebäude EFH/ZFH und Regierungsbezirk kumuliert
6. Diagramm Wohnungen und Gebäude MFH und Regierungsbezirk kumuliert
7. Genehmigungen nach Sektor (Wohnbau oder Nichtwohnbau)
8. Baugenehmigungen nach Bezirken und Landkreisen Monat
9. Baugenehmigungen nach Bezirken und Landkreisen kumuliert

## Übersicht



September Einzelmonat	Baugenehmigung <b>Wohnungen</b>								
	EFH/ZFH			MFH			Gesamt		
	2022	2021	z. VJ	2022	2021	z. VJ	2022	2021	z. VJ
<b>Bayern</b>	<b>1.980</b>	<b>2.239</b>	<b>-11,6%</b>	<b>3.454</b>	<b>3.064</b>	<b>12,7%</b>	<b>5.434</b>	<b>5.303</b>	<b>2,5%</b>
Oberbayern .....	575	642	-10,4%	1761	825	113,5%	2336	1467	59,2%
Niederbayern .....	315	317	-0,6%	440	388	13,4%	755	705	7,1%
Oberpfalz .....	286	284	0,7%	237	248	-4,4%	523	532	-1,7%
Oberfranken .....	114	139	-18,0%	99	157	-36,9%	213	296	-28,0%
Mittelfranken .....	203	287	-29,3%	327	543	-39,8%	530	830	-36,1%
Unterfranken .....	122	193	-36,8%	170	117	45,3%	292	310	-5,8%
Schwaben .....	365	377	-3,2%	420	786	-46,6%	785	1163	-32,5%

Jan. - Sept. kumuliert	Baugenehmigung <b>Wohnungen</b>								
	EFH/ZFH			MFH (inkl. Wohnheime)			Gesamt		
	2022	2021	z. VJ	2022	2021	z. VJ	2022	2021	z. VJ
<b>Bayern</b>	<b>20.587</b>	<b>23.989</b>	<b>-14,2%</b>	<b>31.638</b>	<b>28.481</b>	<b>11,1%</b>	<b>52.225</b>	<b>52.470</b>	<b>-0,5%</b>
Oberbayern .....	6.291	6.873	-8,5%	12.776	12.084	5,7%	19067	18.957	0,6%
Niederbayern .....	3.020	3.660	-17,5%	4.210	3.405	23,6%	7230	7.065	2,3%
Oberpfalz .....	2.609	3.091	-15,6%	2.351	1.872	25,6%	4960	4.963	-0,1%
Oberfranken .....	1.471	1.750	-15,9%	1.284	1.205	6,6%	2755	2.955	-6,8%
Mittelfranken .....	2.206	2.715	-18,7%	5.504	3.670	50,0%	7710	6.385	20,8%
Unterfranken .....	1.888	2.262	-16,5%	2.134	1.538	38,8%	4022	3.800	5,8%
Schwaben .....	3.102	3.638	-14,7%	3.379	4.707	-28,2%	6481	8.345	-22,3%

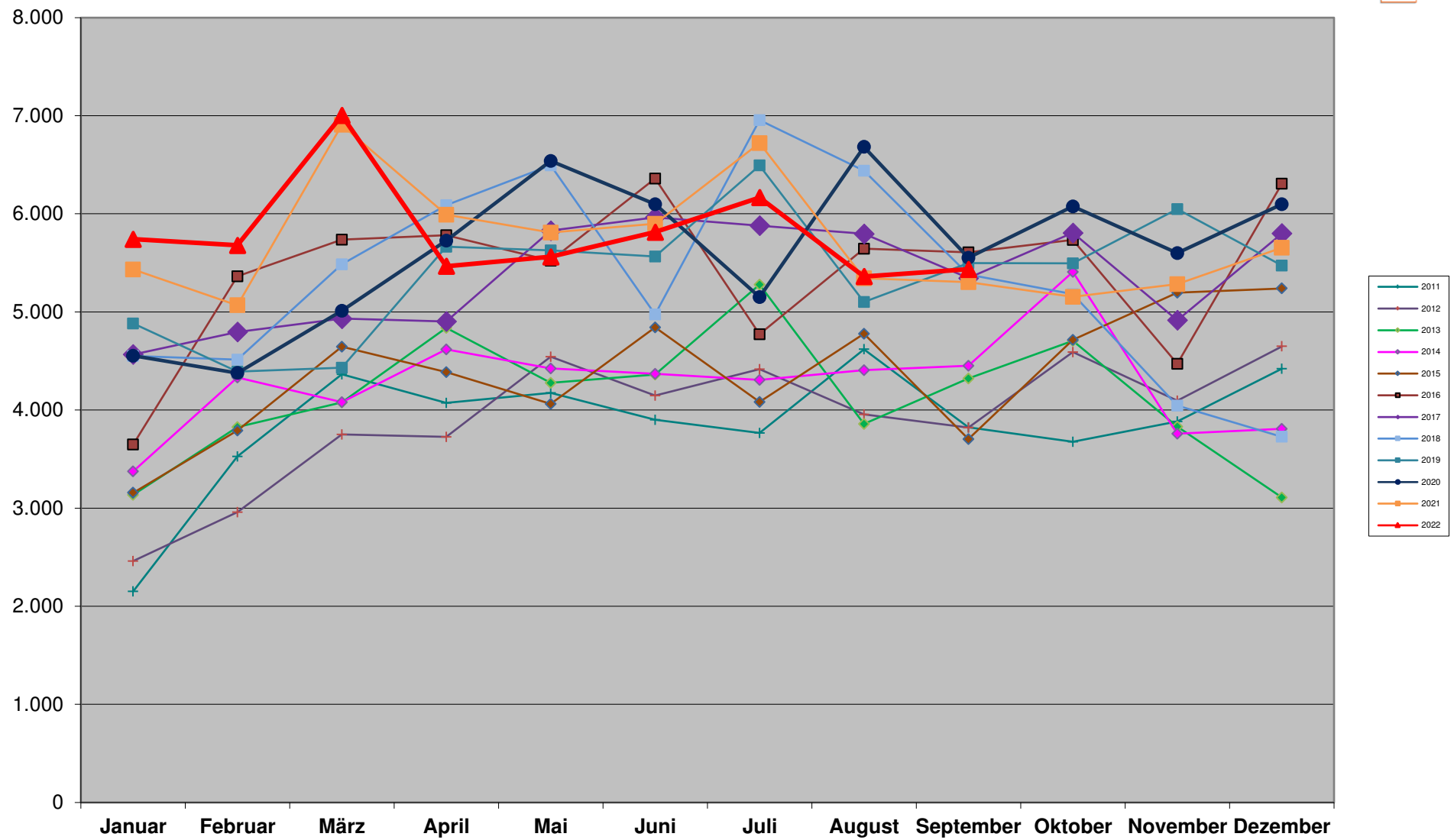
## Übersicht



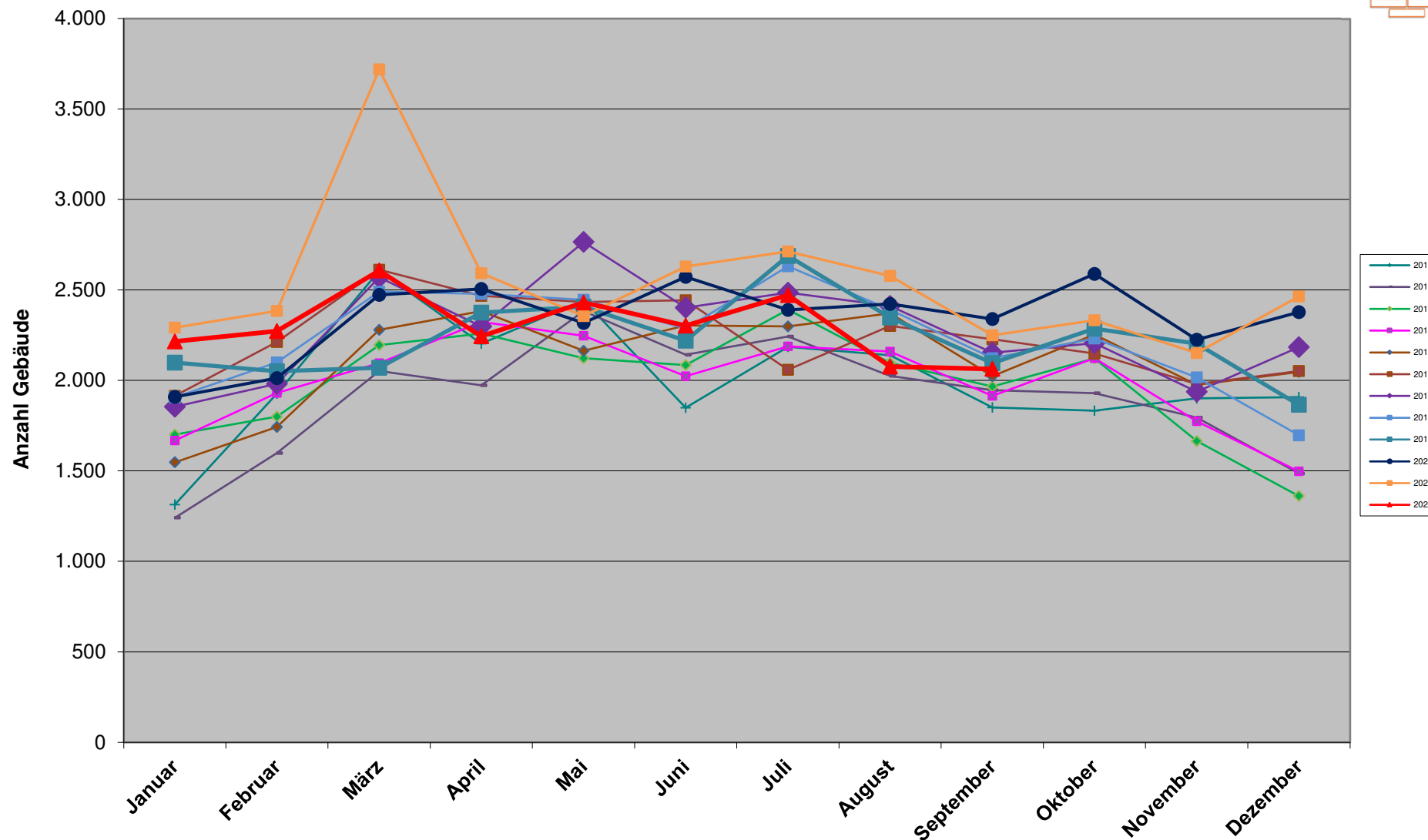
September Einzelmonat	Baugenehmigung <b>Gebäude</b>								
	EFH/ZFH			MFH			Gesamt		
	2022	2021	z. VJ	2022	2021	z. VJ	2022	2021	z. VJ
<b>Bayern</b>	<b>1.735</b>	<b>1.896</b>	<b>-8,5%</b>	<b>329</b>	<b>353</b>	<b>-6,8%</b>	<b>2.064</b>	<b>2.249</b>	<b>-8,2%</b>
Oberbayern .....	500	542	-7,7%	144	108	33,3%	644	650	-0,9%
Niederbayern .....	276	268	3,0%	51	52	-1,9%	327	320	2,2%
Oberpfalz .....	245	233	5,2%	27	35	-22,9%	272	268	1,5%
Oberfranken .....	102	123	-17,1%	8	14	-42,9%	110	137	-19,7%
Mittelfranken .....	186	253	-26,5%	35	54	-35,2%	221	307	-28,0%
Unterfranken .....	110	162	-32,1%	16	14	14,3%	126	176	-28,4%
Schwaben .....	316	315	0,3%	48	76	-36,8%	364	391	-6,9%

Jan. - Sept. kumuliert	Baugenehmigung <b>Gebäude</b>								
	EFH/ZFH			MFH (inkl. Wohnheime)			Gesamt		
	2022	2021	z. VJ	2022	2021	z. VJ	2022	2021	z. VJ
<b>Bayern</b>	<b>17.456</b>	<b>20.511</b>	<b>-14,9%</b>	<b>3.228</b>	<b>2.999</b>	<b>7,6%</b>	<b>20.684</b>	<b>23.510</b>	<b>-12,0%</b>
Oberbayern .....	5.440	5.902	-7,8%	1.282	1.207	6,2%	6722	7.109	-5,4%
Niederbayern .....	2.524	3.098	-18,5%	424	381	11,3%	2948	3.479	-15,3%
Oberpfalz .....	2.166	2.606	-16,9%	279	253	10,3%	2445	2.859	-14,5%
Oberfranken .....	1.265	1.565	-19,2%	134	123	8,9%	1399	1.688	-17,1%
Mittelfranken .....	1.882	2.363	-20,4%	420	347	21,0%	2302	2.710	-15,1%
Unterfranken .....	1.602	1.916	-16,4%	255	194	31,4%	1857	2.110	-12,0%
Schwaben .....	2.577	3.061	-15,8%	434	494	-12,1%	3011	3.555	-15,3%

# Baugenehmigungen Bayern Wohnungen

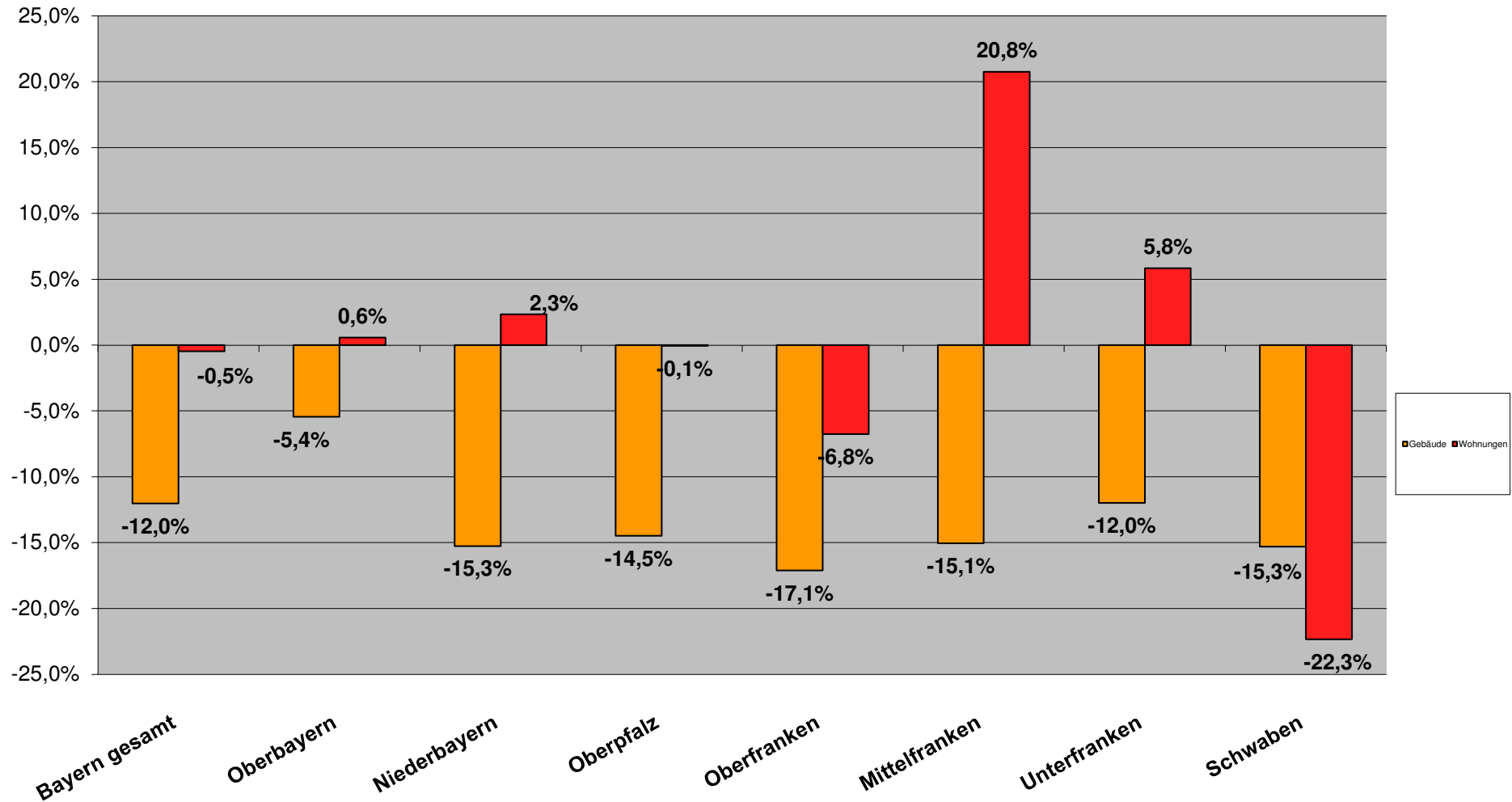


# Baugenehmigungen Bayern Wohngebäude



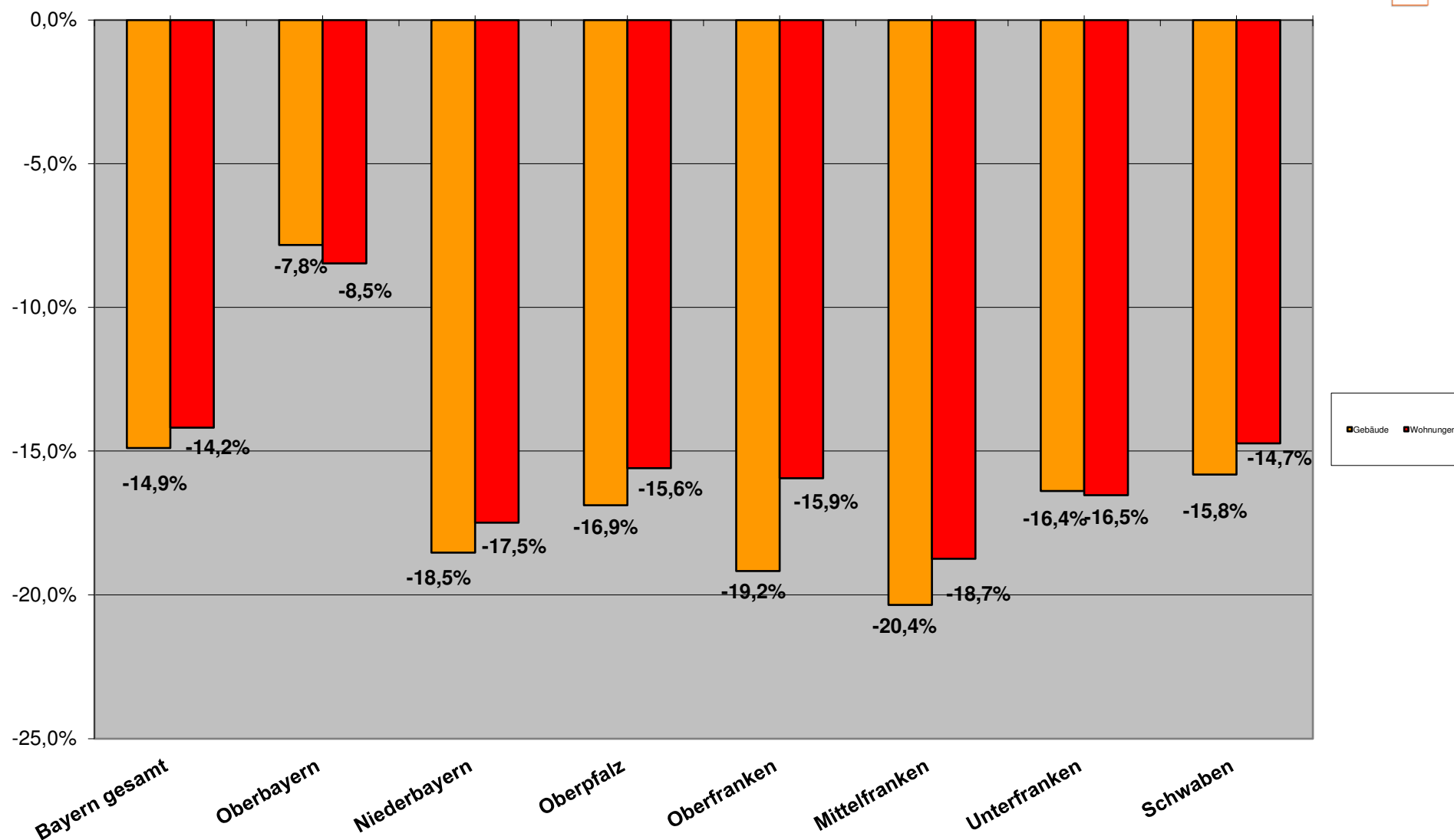
# Entwicklung Baugenehmigungen kum. 2022

## Wohnbau (EFH/ZFH und MFH)



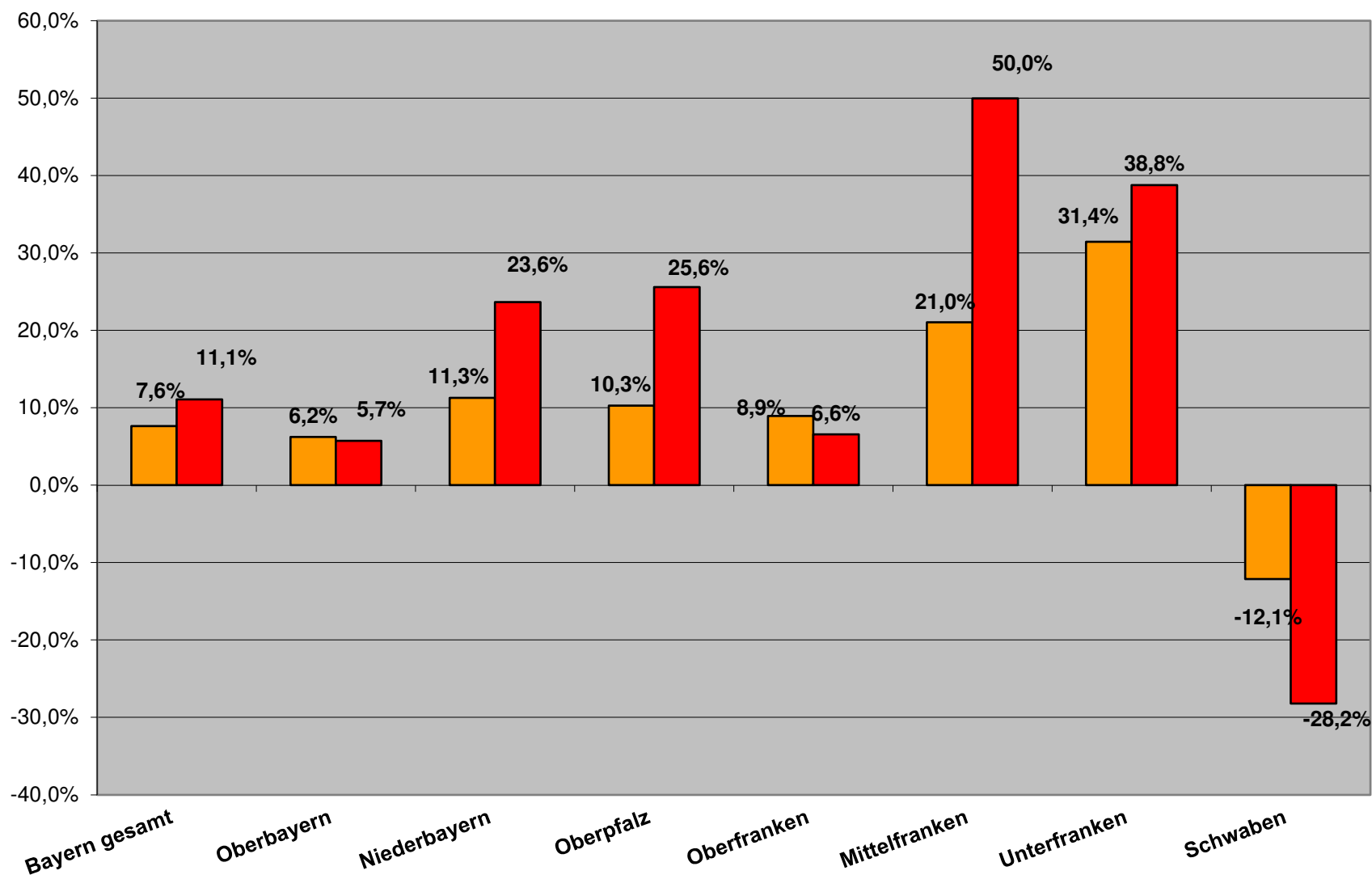
# Entwicklung Baugenehmigungen kum. 2022

## EFH/ZFH Wohnungsbau



# Entwicklung Baugenehmigungen kum. 2022

## Mehrfamilienwohnbau





Berichtszeitraum	Errichtung neuer Gebäude								Wohnungen insgesamt 2)
	Wohnbau 1)				Nicht-Wohnbau				
	Gebäude	Rauminhalt	Wohnungen	Veranschlagte Kosten der Bauwerke	Gebäude	Rauminhalt	Nutzfläche	Veranschlagte Kosten der Bauwerke	
	Anzahl	1 000 m³	Anzahl	1 000 EUR	Anzahl	1 000 m³	100 m²	1 000 EUR	
									Anzahl

1) Einschl. Wohnheime. - 2) In Wohn- und Nichtwohngebäuden einschl. Baumaßnahmen an bestehenden Gebäuden.

#### Jan. - Sept.

2022	20.684	30.774	52.225	13.870.702	5.654	40.768	55.067	9.098.218	61.151
2021	23.510	32.437	52.470	13.567.276	6.463	42.790	61.134	8.238.344	61.356
2020	20.942	28.987	49.694	11.462.406	5.704	39.135	55.772	7.764.422	57.266
2019	20.351	29.037	47.652	11.032.457	5.450	35.874	53.336	6.742.929	55.572
2018	20.850	29.714	50.877	11.006.497	6.208	42.107	62.467	8.073.095	58.050
2017	20.921	28.587	48.009	10.086.902	6.031	38.843	57.164	6.570.486	55.427
2016	20.669	28.317	48.435	9.545.999	6.188	37.722	55.741	6.225.886	55.454
2015	19.114	24.420	37.447	7.815.687	5.880	35.776	52.306	5.244.826	43.908
2014	18.549	24.312	38.364	7.465.430	6.268	38.141	53.773	5.050.596	43.551
2013	18.617	24.392	37.971	7.191.450	6.619	38.793	56.311	5.017.995	42.997
2012	17.604	22.155	33.780	6.394.240	6.788	38.326	55.440	4.965.090	38.317
2011	18.517	22.851	34.399	6.455.644	7.314	38.633	57.763	5.022.715	38.756
2010	15.889	18.932	27.594	5.007.588	7.516	37.150	52.475	3.999.118	31.094
2009	13.728	16.798	23.765	4.317.914	6.268	32.993	49.093	4.182.208	26.737
2008	13.471	16.558	24.077	4.174.449	6.739	39.310	56.821	3.940.772	27.427
2007	14.663	17.179	25.092	4.199.757	6.202	36.246	54.047	3.914.480	29.036

#### Veränderung Jan. - Sept. 2022 zu

2021	-12,0%	-5,1%	-0,5%	2,2%	-12,5%	-4,7%	-9,9%	10,4%	-0,3%
2020	-1,2%	6,2%	5,1%	21,0%	-0,9%	4,2%	-1,3%	17,2%	6,8%
2019	1,6%	6,0%	9,6%	25,7%	3,7%	13,6%	3,2%	34,9%	10,0%
2018	-0,8%	3,6%	2,6%	26,0%	-8,9%	-3,2%	-11,8%	12,7%	5,3%
2017	-1,1%	7,7%	8,8%	37,5%	-6,3%	5,0%	-3,7%	38,5%	10,3%
2016	0,1%	8,7%	7,8%	45,3%	-8,6%	8,1%	-1,2%	46,1%	10,3%
2015	8,2%	26,0%	39,5%	77,5%	-3,8%	14,0%	5,3%	73,5%	39,3%
2014	11,5%	26,6%	36,1%	85,8%	-9,8%	6,9%	2,4%	80,1%	40,4%
2013	11,1%	26,2%	37,5%	92,9%	-14,6%	5,1%	-2,2%	81,3%	42,2%
2012	17,5%	38,9%	54,6%	116,9%	-16,7%	6,4%	-0,7%	83,2%	59,6%
2011	11,7%	34,7%	51,8%	114,9%	-22,7%	5,5%	-4,7%	81,1%	57,8%
2010	30,2%	62,6%	89,3%	177,0%	-24,8%	9,7%	4,9%	127,5%	96,7%
2009	50,7%	83,2%	119,8%	221,2%	-9,8%	23,6%	12,2%	117,5%	128,7%
2008	53,5%	85,9%	116,9%	232,3%	-16,1%	3,7%	-3,1%	130,9%	123,0%

#### Monat Sept. 2022 zu

2021	-8,2%	-2,8%	2,5%	6,9%	1,7%	-23,5%	-22,8%	-6,8%	4,3%
2020	-11,8%	-2,8%	-2,1%	12,6%	8,0%	-1,8%	-6,4%	24,0%	-1,1%
2019	-1,5%	-0,9%	-1,1%	20,0%	26,3%	-17,9%	-5,1%	35,0%	0,9%
2018	-2,8%	2,0%	1,0%	22,3%	19,3%	16,3%	9,4%	40,9%	7,6%
2017	-4,1%	3,8%	1,7%	35,8%	7,2%	-13,7%	-11,8%	38,6%	7,0%
2016	-7,3%	0,3%	-3,1%	36,6%	10,2%	-19,2%	-18,3%	32,3%	-3,0%
2015	2,0%	22,6%	46,7%	76,7%	10,7%	-7,6%	-2,9%	57,6%	48,6%
2014	7,8%	17,6%	22,1%	72,9%	17,0%	9,3%	10,7%	89,1%	24,5%
2013	5,0%	18,0%	25,7%	77,8%	13,7%	-14,2%	-6,6%	74,5%	31,5%
2012	6,1%	27,0%	42,3%	108,6%	12,6%	13,9%	14,0%	130,3%	52,6%
2011	11,5%	29,1%	42,1%	103,5%	-6,6%	-10,3%	-8,9%	87,4%	48,7%
2010	-1,1%	28,6%	55,3%	126,8%	-5,8%	-37,0%	-17,7%	108,8%	63,1%
2009	21,0%	52,7%	79,5%	175,1%	5,3%	19,6%	18,3%	131,3%	96,9%
2008	36,6%	70,5%	86,5%	208,3%	3,6%	-1,4%	-11,1%	164,9%	106,8%

# Baugenehmigungen Monatsvergleich Niederbayern + Oberbayern + Oberpfalz

September	2022	2021	Veränd.	2022	2021	Veränd.	2022	2021	Veränd.
	EFH	EFH		MFH	MFH		NWG	NWG	
<b>Zusammenfassung</b> (Obb./Ndb./Opf.)	<b>1176</b>	<b>1243</b>	<b>-5,4%</b>	<b>2438</b>	<b>1461</b>	<b>66,9%</b>	<b>92</b>	<b>106</b>	<b>-13,2%</b>

<b>Niederbayern</b>	EFH	EFH	Veränd.	MFH	MFH	Veränd.	NWG	NWG	Veränd.
Deggendorf	16	34	-52,9%	19	141	-86,5%	0	1	-100,0%
Dingolfing-Landau	38	14	171,4%	15	23	-34,8%	5	0	
Freyung-Grafenau	15	17	-11,8%	0	3	-100,0%	0	0	
Kelheim	37	22	68,2%	4	27	-85,2%	0	0	
Landshut	49	49	0,0%	106	41	158,5%	3	21	-85,7%
Landshut-Stadt	7	14	-50,0%	86	52	65,4%	0	1	-100,0%
Passau	72	77	-6,5%	129	25	416,0%	14	4	250,0%
Passau-Stadt	3	8	-62,5%	15	3	400,0%	1	1	0,0%
Regen	19	13	46,2%	39	0		0	0	
Rottal-Inn	34	38	-10,5%	27	42	-35,7%	2	0	
Straubing-Bogen	23	24	-4,2%	0	20	-100,0%	2	0	
Straubing-Stadt	2	7	-71,4%	0	11	-100,0%	0	0	
<b>Gesamt</b>	<b>315</b>	<b>317</b>	<b>-0,6%</b>	<b>440</b>	<b>388</b>	<b>13,4%</b>	<b>27</b>	<b>28</b>	<b>-3,6%</b>

<b>Oberbayern</b>	2022	2021	Veränd.	2022	2021	Veränd.	2022	2021	Veränd.
	EFH	EFH		MFH	MFH		NWG	NWG	
Altötting	9	24	-62,5%	0	20	-100,0%	0	1	-100,0%
Bad Tölz-Wolfratshausen	15	13	15,4%	4	10	-60,0%	0	1	-100,0%
Berchtesgadener Land	8	3	166,7%	11	3	266,7%	2	0	
Dachau	22	44	-50,0%	26	15	73,3%	0	0	
Ebersberg	12	4	200,0%	25	24	4,2%	26	0	
Eichstätt	50	55	-9,1%	18	58	-69,0%	0	0	
Erding	21	47	-55,3%	236	24	883,3%	0	2	-100,0%
Freising	25	44	-43,2%	22	44	-50,0%	0	2	-100,0%
Fürstenfeldbruck	35	27	29,6%	18	12	50,0%	1	3	-66,7%
Garmisch-Partenkirchen	9	15	-40,0%	3	12	-75,0%	0	0	
Ingolstadt-Stadt	39	23	69,6%	123	27	355,6%	0	0	
Landsberg a.Lech	41	36	13,9%	14	10	40,0%	15	0	
Miesbach	13	12	8,3%	4	12	-66,7%	2	1	100,0%
Mühldorf a.Inn	44	23	91,3%	44	16	175,0%	2	1	100,0%
München	38	32	18,8%	119	39	205,1%	5	9	-44,4%
München-Stadt	12	30	-60,0%	822	336	144,6%	3	0	
Neuburg-Schrobenhausen	23	30	-23,3%	0	23	-100,0%	0	0	
Pfaffenhofen a.d.Ilm	37	56	-33,9%	24	31	-22,6%	0	9	-100,0%
Rosenheim	30	37	-18,9%	83	59	40,7%	4	2	100,0%
Rosenheim-Stadt	2	2	0,0%	12	16	-25,0%	0	0	
Sarnberg	24	34	-29,4%	6	11	-45,5%	0	0	
Traunstein	52	36	44,4%	46	0		1	0	
Weilheim-Schongau	14	15	-6,7%	101	23	339,1%	2	1	100,0%
<b>Gesamt</b>	<b>575</b>	<b>642</b>	<b>-10,4%</b>	<b>1761</b>	<b>825</b>	<b>113,5%</b>	<b>63</b>	<b>32</b>	<b>96,9%</b>

<b>Oberpfalz</b>	2022	2021	Veränd.	2022	2021	Veränd.	2022	2021	Veränd.
	EFH	EFH		MFH	MFH		NWG	NWG	
Amberg-Stadt	10	1	900,0%	0	0		0	0	
Amberg-Sulzbach	36	47	-23,4%	31	29	6,9%	1	0	
Cham	26	42	-38,1%	9	34	-73,5%	0	1	-100,0%
Neumarkt i.d.OPf.	64	25	156,0%	26	36	-27,8%	1	1	0,0%
Neustadt a.d.Waldnaab	18	28	-35,7%	0	6	-100,0%	0	0	
Regensburg	84	57	47,4%	12	6	100,0%	0	42	-100,0%
Regensburg-Stadt	3	11	-72,7%	67	80	-16,3%	0	0	
Schwandorf	37	54	-31,5%	92	51	80,4%	0	2	-100,0%
Tirschenreuth	7	11	-36,4%	0	0		0	0	
Weiden i.d.OPf.-Stadt	1	8	-87,5%	0	6	-100,0%	0	0	
<b>Gesamt</b>	<b>286</b>	<b>284</b>	<b>0,7%</b>	<b>237</b>	<b>248</b>	<b>-4,4%</b>	<b>2</b>	<b>46</b>	<b>-95,7%</b>

## Baugenehmigungen Monatsvergleich

September

### Schwaben

	2022	2021		2022	2021		2022	2021	
	EFH	EFH	Veränd.	MFH	MFH	Veränd.	NWG	NWG	Veränd.
Aichach-Friedberg	60	48	25,0%	47	22	113,6%	0	0	
Augsburg	93	52	78,8%	121	13	830,8%	4	1	300,0%
Augsburg (Stadt)	3	51	-94,1%	10	497	-98,0%	0	1	-100,0%
Dillingen a.d.Donau	26	22	18,2%	7	31	-77,4%	0	0	
Günzburg	38	32	18,8%	10	6	66,7%	0	1	-100,0%
Neu-Ulm	12	26	-53,8%	0	84	-100,0%	0	0	
Lindau (Bodensee)	12	16	-25,0%	10	7	42,9%	0	0	
Ostallgäu	32	25	28,0%	30	42	-28,6%	3	0	
Unterallgäu	38	41	-7,3%	92	39	135,9%	2	1	100,0%
Donau-Ries	25	34	-26,5%	21	23	-8,7%	0	0	
Oberallgäu	22	16	37,5%	64	22	190,9%	1	0	
Kaufbeuren	2	8	-75,0%	0	0		0	0	
Kempten (Allgäu)	2	0	#DIV/0!	8	0		0	0	
Memmingen	0	6	-100,0%	0	0		0	0	
<b>Gesamt</b>	<b>365</b>	<b>377</b>	<b>-3,2%</b>	<b>420</b>	<b>786</b>	<b>-46,6%</b>	<b>10</b>	<b>4</b>	<b>150,0%</b>

## Baugenehmigungen Monatsvergleich Wohnungen

	2022	2021		2022	2021		2022	2021	
September	EFH	EFH	Veränd.	MFH	MFH	Veränd.	NWG	NWG	Veränd.
<b>Zusammenfassung</b>	<b>439</b>	<b>619</b>	<b>-29,1%</b>	<b>596</b>	<b>817</b>	<b>-27,1%</b>	<b>5</b>	<b>19</b>	<b>-73,7%</b>

<b>Oberfranken</b>	EFH	EFH	Veränd.	MFH	MFH	Veränd.	NWG	NWG	Veränd.
Bamberg	9	53	-83,0%	6	12	-50,0%	0	0	
Bamberg-Stadt	2	0	#DIV/0!	0	26	-100,0%	0	0	
Bayreuth	17	10	70,0%	26	0		0	0	
Bayreuth-Stadt	3	0	#DIV/0!	7	0		0	0	
Coburg	6	16	-62,5%	5	0		0	1	-100,0%
Coburg-Stadt	3	0	#DIV/0!	42	39	7,7%	0	0	
Forchheim	42	23	82,6%	10	25	-60,0%	1	0	
Hof	14	8	75,0%	0	21	-100,0%	0	0	
Hof-Stadt	1	3	-66,7%	3	28	-89,3%	0	0	
Kronach	2	3	-33,3%	0	0		0	0	
Kulmbach	5	7	-28,6%	0	0		0	0	
Lichtenfels	3	8	-62,5%	0	0		1	0	
Wunsiedel	7	8	-12,5%	0	6	-100,0%	0	0	
<b>Gesamt</b>	<b>114</b>	<b>139</b>	<b>-18,0%</b>	<b>99</b>	<b>157</b>	<b>-36,9%</b>	<b>2</b>	<b>1</b>	<b>100,0%</b>

	2022	2021		2022	2021		2022	2021	
<b>Mittelfranken</b>	EFH	EFH	Veränd.	MFH	MFH	Veränd.	NWG	NWG	Veränd.
Ansbach	41	66	-37,9%	46	15	206,7%	2	1	100,0%
Ansbach-Stadt	0	4	-100,0%	0	23	-100,0%	0	0	
Erlangen	10	3	233,3%	0	4	-100,0%	0	0	
Erlangen-Höchststadt	18	35	-48,6%	23	40	-42,5%	0	0	
Fürth	25	27	-7,4%	107	39	174,4%	0	0	
Fürth-Stadt	5	0	#DIV/0!	6	3	100,0%	0	0	
Nürnberg (Stadt)	21	22	-4,5%	38	336	-88,7%	0	14	-100,0%
Nürnberger Land	25	48	-47,9%	52	22	136,4%	0	1	-100,0%
Neustadt / Aisch	20	39	-48,7%	6	19	-68,4%	0	0	
Roth	26	14	85,7%	6	17	-64,7%	0	1	-100,0%
Schwabach	3	2	50,0%	43	16	168,8%	0	0	
Weißenburg-Gunzenh.	9	27	-66,7%	0	9	-100,0%	0	0	
<b>Gesamt</b>	<b>203</b>	<b>287</b>	<b>-29,3%</b>	<b>327</b>	<b>543</b>	<b>-39,8%</b>	<b>2</b>	<b>17</b>	<b>-88,2%</b>

	2022	2021		2022	2021		2022	2021	
<b>Unterfranken</b>	EFH	EFH	Veränd.	MFH	MFH	Veränd.	NWG	NWG	Veränd.
Aschaffenburg	23	25	-8,0%	15	11	36,4%	0	0	
Bad Kissingen	16	20	-20,0%	0	10	-100,0%	0	0	
Rhön-Grabfeld	6	15	-60,0%	0	17	-100,0%	0	0	
Haßberge	6	9	-33,3%	0	0		0	0	
Kitzingen	29	14	107,1%	3	22	-86,4%	0	0	
Miltenberg	14	16	-12,5%	46	5	820,0%	1	0	
Main-Spessart	6	10	-40,0%	0	14	-100,0%	0	0	
Schweinfurt	4	35	-88,6%	14	6	133,3%	0	0	
Würzburg	12	32	-62,5%	3	20	-85,0%	0	1	-100,0%
Aschaffenburg (Stadt)	0	12	-100,0%	89	9	888,9%	0	0	
Schweinfurt (Stadt)	4	2	100,0%	0	0		0	0	
Würzburg (Stadt)	2	3	-33,3%	0	3	-100,0%	0	0	
<b>Gesamt</b>	<b>122</b>	<b>193</b>	<b>-36,8%</b>	<b>170</b>	<b>117</b>	<b>45,3%</b>	<b>1</b>	<b>1</b>	<b>0,0%</b>

# Baugenehmigungen kumuliert zum September

## Niederbayern + Oberbayern + Oberpfalz

Wohnungen

September kumuliert

	2022	2021		2022	2021		2022	2021	
	EFH	EFH	Veränd.	MFH	MFH	Veränd.	NWG	NWG	Veränd.
<b>Zusammenfassung</b> (Obb./Ndb./Opf.)	<b>11920</b>	<b>13624</b>	<b>-12,5%</b>	<b>19337</b>	<b>17361</b>	<b>11,4%</b>	<b>932</b>	<b>778</b>	<b>19,8%</b>

### Niederbayern

	EFH	EFH	Veränd.	MFH	MFH	Veränd.	NWG	NWG	Veränd.
Deggendorf	344	394	-12,7%	572	581	-1,5%	1	10	-90,0%
Dingolfing-Landau	289	359	-19,5%	462	513	-9,9%	9	29	-69,0%
Freyung-Grafenau	180	215	-16,3%	89	74	20,3%	1	4	-75,0%
Kelheim	289	425	-32,0%	536	259	106,9%	4	9	-55,6%
Landshut	351	463	-24,2%	340	221	53,8%	21	28	-25,0%
Landshut-Stadt	78	64	21,9%	289	236	22,5%	2	4	-50,0%
Passau	546	609	-10,3%	620	474	30,8%	18	12	50,0%
Passau-Stadt	43	66	-34,8%	241	175	37,7%	1	1	0,0%
Regen	163	212	-23,1%	130	111	17,1%	0	0	
Rottal-Inn	274	376	-27,1%	413	275	50,2%	16	9	77,8%
Straubing-Bogen	405	419	-3,3%	282	268	5,2%	32	8	300,0%
Straubing-Stadt	58	58	0,0%	236	218	8,3%	0	0	
<b>Gesamt</b>	<b>3020</b>	<b>3660</b>	<b>-17,5%</b>	<b>4210</b>	<b>3405</b>	<b>23,6%</b>	<b>105</b>	<b>114</b>	<b>-7,9%</b>

### Oberbayern

	2022	2021		2022	2021		2022	2021	
	EFH	EFH	Veränd.	MFH	MFH	Veränd.	NWG	NWG	Veränd.
Altötting	141	224	-37,1%	244	227	7,5%	4	4	0,0%
Bad Tölz-Wolfratshausen	183	227	-19,4%	188	116	62,1%	17	16	6,3%
Berchtesgadener Land	86	101	-14,9%	265	150	76,7%	2	12	-83,3%
Dachau	249	298	-16,4%	271	284	-4,6%	7	5	40,0%
Ebersberg	112	110	1,8%	138	111	24,3%	28	6	366,7%
Eichstätt	480	481	-0,2%	245	219	11,9%	103	6	1616,7%
Erding	270	369	-26,8%	646	329	96,4%	41	16	156,3%
Freising	339	426	-20,4%	202	425	-52,5%	8	9	-11,1%
Fürstenfeldbruck	269	289	-6,9%	238	240	-0,8%	5	19	-73,7%
Garmisch-Partenkirchen	65	101	-35,6%	95	86	10,5%	1	4	-75,0%
Ingolstadt-Stadt	170	165	3,0%	427	477	-10,5%	24	3	700,0%
Landsberg a. Lech	320	278	15,1%	202	215	-6,0%	20	10	100,0%
Miesbach	145	165	-12,1%	230	195	17,9%	27	24	12,5%
Mühldorf a. Inn	346	301	15,0%	236	196	20,4%	7	9	-22,2%
München	447	431	3,7%	1311	533	146,0%	11	26	-57,7%
München-Stadt	594	591	0,5%	5096	6149	-17,1%	339	184	84,2%
Neuburg-Schrobenhausen	279	386	-27,7%	86	172	-50,0%	8	3	166,7%
Pfaffenhofen a.d. Ilm	401	433	-7,4%	425	461	-7,8%	9	19	-52,6%
Rosenheim	518	515	0,6%	1128	691	63,2%	52	97	-46,4%
Rosenheim-Stadt	36	43	-16,3%	260	97	168,0%	1	2	-50,0%
Sarnberg	227	229	-0,9%	143	222	-35,6%	37	13	184,6%
Traunstein	294	375	-21,6%	275	320	-14,1%	11	14	-21,4%
Weilheim-Schongau	320	335	-4,5%	425	169	151,5%	18	22	-18,2%
<b>Gesamt</b>	<b>6291</b>	<b>6873</b>	<b>-8,5%</b>	<b>12776</b>	<b>12084</b>	<b>5,7%</b>	<b>780</b>	<b>523</b>	<b>49,1%</b>

### Oberpfalz

	2022	2021		2022	2021		2022	2021	
	EFH	EFH	Veränd.	MFH	MFH	Veränd.	NWG	NWG	Veränd.
Amberg-Stadt	31	49	-36,7%	54	28	92,9%	0	0	
Amberg-Weizbach	253	306	-17,3%	85	87	-2,3%	2	2	0,0%
Cham	362	562	-35,6%	242	245	-1,2%	22	19	15,8%
Neumarkt i.d. OPf.	389	511	-23,9%	461	350	31,7%	7	34	-79,4%
Neustadt a.d. Waldnaab	218	250	-12,8%	58	60	-3,3%	2	2	0,0%
Regensburg	785	725	8,3%	412	541	-23,8%	4	51	-92,2%
Regensburg-Stadt	79	111	-28,8%	411	211	94,8%	9	21	-57,1%
Schwandorf	331	387	-14,5%	470	243	93,4%	1	8	-87,5%
Tirschenreuth	139	168	-17,3%	39	17	129,4%	0	2	-100,0%
Weiden i.d. OPf.-Stadt	22	22	0,0%	119	90	32,2%	0	2	-100,0%
<b>Gesamt</b>	<b>2609</b>	<b>3091</b>	<b>-15,6%</b>	<b>2351</b>	<b>1872</b>	<b>25,6%</b>	<b>47</b>	<b>141</b>	<b>-66,7%</b>

## Baugenehmigungen kumuliert

September kumuliert

### Schwaben

	2022	2021		2022	2021		2022	2021	
	EFH	EFH	Veränd.	MFH	MFH	Veränd.	NWG	NWG	Veränd.
Aichach-Friedberg	335	348	-3,7%	294	192	53,1%	8	4	100,0%
Augsburg	512	533	-3,9%	547	510	7,3%	27	10	170,0%
Augsburg (Stadt)	72	129	-44,2%	230	1431	-83,9%	2	4	-50,0%
Dillingen a.d.Donau	207	323	-35,9%	177	116	52,6%	5	5	0,0%
Günzburg	311	377	-17,5%	270	183	47,5%	25	2	1150,0%
Neu-Ulm	292	297	-1,7%	336	932	-63,9%	6	166	-96,4%
Lindau (Bodensee)	58	82	-29,3%	166	180	-7,8%	70	22	218,2%
Ostallgäu	328	333	-1,5%	302	227	33,0%	13	8	62,5%
Unterallgäu	359	397	-9,6%	255	169	50,9%	21	5	320,0%
Donau-Ries	365	439	-16,9%	211	238	-11,3%	10	2	400,0%
Oberallgäu	194	215	-9,8%	207	363	-43,0%	60	27	122,2%
Kaufbeuren	23	78	-70,5%	94	80	17,5%	18	1	1700,0%
Kempten (Allgäu)	21	45	-53,3%	218	55	296,4%	21	0	
Memmingen	25	42	-40,5%	72	31	132,3%	1	5	-80,0%
<b>Gesamt</b>	<b>3102</b>	<b>3638</b>	<b>-14,7%</b>	<b>3379</b>	<b>4707</b>	<b>-28,2%</b>	<b>287</b>	<b>261</b>	<b>10,0%</b>

## Baugenehmigungen kumuliert Wohnungen

	2022	2021		2022	2021		2022	2021	
September kumuliert	EFH	EFH	Veränd.	MFH	MFH	Veränd.	NWG	NWG	Veränd.
<b>Zusammenfassung</b>	<b>5565</b>	<b>6727</b>	<b>-17,3%</b>	<b>8922</b>	<b>6413</b>	<b>39,1%</b>	<b>120</b>	<b>176</b>	<b>-31,8%</b>

<b>Oberfranken</b>			Veränd.			Veränd.			Veränd.
Bamberg	294	386	-23,8%	140	190	-26,3%	1	0	
Bamberg-Stadt	27	32	-15,6%	150	167	-10,2%	0	1	-100,0%
Bayreuth	216	230	-6,1%	195	46	323,9%	3	1	200,0%
Bayreuth-Stadt	17	25	-32,0%	115	194	-40,7%	0	0	
Coburg	93	175	-46,9%	48	173	-72,3%	0	1	-100,0%
Coburg-Stadt	12	20	-40,0%	100	56	78,6%	0	0	
Forchheim	273	255	7,1%	69	151	-54,3%	5	2	150,0%
Hof	160	144	11,1%	50	69	-27,5%	0	0	
Hof-Stadt	22	44	-50,0%	10	36	-72,2%	1	0	
Kronach	72	97	-25,8%	70	0		0	0	
Kulmbach	84	127	-33,9%	144	25	476,0%	1	0	
Lichtenfels	110	128	-14,1%	125	32	290,6%	2	5	-60,0%
Wunsiedel	91	87	4,6%	68	66	3,0%	5	0	
<b>Gesamt</b>	<b>1471</b>	<b>1750</b>	<b>-15,9%</b>	<b>1284</b>	<b>1205</b>	<b>6,6%</b>	<b>18</b>	<b>10</b>	<b>80,0%</b>

	2022	2021		2022	2021		2022	2021	
<b>Mittelfranken</b>	EFH	EFH	Veränd.	MFH	MFH	Veränd.	NWG	NWG	Veränd.
Ansbach	447	584	-23,5%	400	415	-3,6%	4	6	-33,3%
Ansbach-Stadt	44	38	15,8%	56	31	80,6%	0	12	-100,0%
Erlangen	57	75	-24,0%	168	221	-24,0%	6	5	20,0%
Erlangen-Höchststadt	261	299	-12,7%	614	360	70,6%	19	2	850,0%
Fürth	143	198	-27,8%	502	220	128,2%	6	0	
Fürth-Stadt	64	75	-14,7%	582	148	293,2%	2	1	100,0%
Nürnberg (Stadt)	247	130	90,0%	2567	1691	51,8%	6	24	-75,0%
Nürnberger Land	272	386	-29,5%	131	104	26,0%	2	3	-33,3%
Neustadt / Aisch	184	329	-44,1%	63	165	-61,8%	0	7	-100,0%
Roth	249	274	-9,1%	75	162	-53,7%	2	3	-33,3%
Schwabach	29	51	-43,1%	100	43	132,6%	1	0	
Weißenburg-Gunzenh.	209	276	-24,3%	246	110	123,6%	4	1	300,0%
<b>Gesamt</b>	<b>2206</b>	<b>2715</b>	<b>-18,7%</b>	<b>5504</b>	<b>3670</b>	<b>50,0%</b>	<b>52</b>	<b>64</b>	<b>-18,8%</b>

	2022	2021		2022	2021		2022	2021	
<b>Unterfranken</b>	EFH	EFH	Veränd.	MFH	MFH	Veränd.	NWG	NWG	Veränd.
Aschaffenburg	183	270	-32,2%	218	112	94,6%	9	5	80,0%
Bad Kissingen	173	199	-13,1%	74	124	-40,3%	2	1	100,0%
Rhön-Grabfeld	154	208	-26,0%	102	115	-11,3%	2	2	0,0%
Haßberge	162	185	-12,4%	58	53	9,4%	1	1	0,0%
Kitzingen	226	207	9,2%	124	62	100,0%	8	9	-11,1%
Miltenberg	178	166	7,2%	298	155	92,3%	12	18	-33,3%
Main-Spessart	185	283	-34,6%	85	64	32,8%	4	4	0,0%
Schweinfurt	230	227	1,3%	147	58	153,4%	0	1	-100,0%
Würzburg	275	389	-29,3%	227	209	8,6%	11	2	450,0%
Aschaffenburg	55	74	-25,7%	180	145	24,1%	0	56	-100,0%
Schweinfurt	13	24	-45,8%	119	11	981,8%	0	0	
Würzburg	54	30	80,0%	502	430	16,7%	1	3	-66,7%
<b>Gesamt</b>	<b>1888</b>	<b>2262</b>	<b>-16,5%</b>	<b>2134</b>	<b>1538</b>	<b>38,8%</b>	<b>50</b>	<b>102</b>	<b>-51,0%</b>