

Baugenehmigungen BAYERN

Mai 2020

Inhalt:

1. Übersicht Baugenehmigungen Bayern (Regierungsbezirke) Wohnbau nach Haustyp (EFH/ZFH und MFH)
2. Diagramm Genehmigungen Wohngebäude nach Monaten
3. Diagramm Genehmigungen Wohnungen nach Monaten
4. Diagramm Wohnungen und Gebäude Wohnbau und Regierungsbezirk kumuliert
5. Diagramm Wohnungen und Gebäude EFH/ZFH und Regierungsbezirk kumuliert
6. Diagramm Wohnungen und Gebäude MFH und Regierungsbezirk kumuliert
7. Genehmigungen nach Sektor (Wohnbau oder Nichtwohnbau)
8. Baugenehmigungen nach Bezirken und Landkreisen Monat
9. Baugenehmigungen nach Bezirken und Landkreisen kumuliert

Übersicht



Mai	Baugenehmigung Wohnungen								
	EFH/ZFH			MFH			Gesamt		
	2020	2019	z. VJ	2020	2019	z. VJ	2020	2019	z. VJ
Bayern	2.220	2.303	-3,6%	4.318	3.323	29,9%	6.538	5.626	16,2%
Oberbayern	703	725	-3,0%	2398	1692	41,7%	3101	2417	28,3%
Niederbayern	358	378	-5,3%	314	261	20,3%	672	639	5,2%
Oberpfalz	281	257	9,3%	149	357	-58,3%	430	614	-30,0%
Oberfranken	143	143	0,0%	421	148	184,5%	564	291	93,8%
Mittelfranken	250	244	2,5%	613	209	193,3%	863	453	90,5%
Unterfranken	195	217	-10,1%	48	81	-40,7%	243	298	-18,5%
Schwaben	290	339	-14,5%	375	575	-34,8%	665	914	-27,2%

Jan. - Mai kumuliert	Baugenehmigung Wohnungen								
	EFH/ZFH			MFH (inkl. Wohnheime)			Gesamt		
	2020	2019	z. VJ	2020	2019	z. VJ	2020	2019	z. VJ
Bayern	10.996	10.459	5,1%	15.213	14.536	4,7%	26.209	24.995	4,9%
Oberbayern	3.271	3.292	-0,6%	7.579	7.212	5,1%	10.850	10.504	3,3%
Niederbayern	1.638	1.557	5,2%	1.467	1.399	4,9%	3.105	2.956	5,0%
Oberpfalz	1.321	1.167	13,2%	905	1.135	-20,3%	2.226	2.302	-3,3%
Oberfranken	759	684	11,0%	843	610	38,2%	1.602	1.294	23,8%
Mittelfranken	1.250	1.111	12,5%	1.523	1.468	3,7%	2.773	2.579	7,5%
Unterfranken	1.076	971	10,8%	731	861	-15,1%	1.807	1.832	-1,4%
Schwaben	1.681	1.677	0,2%	2.165	1.851	17,0%	3.846	3.528	9,0%

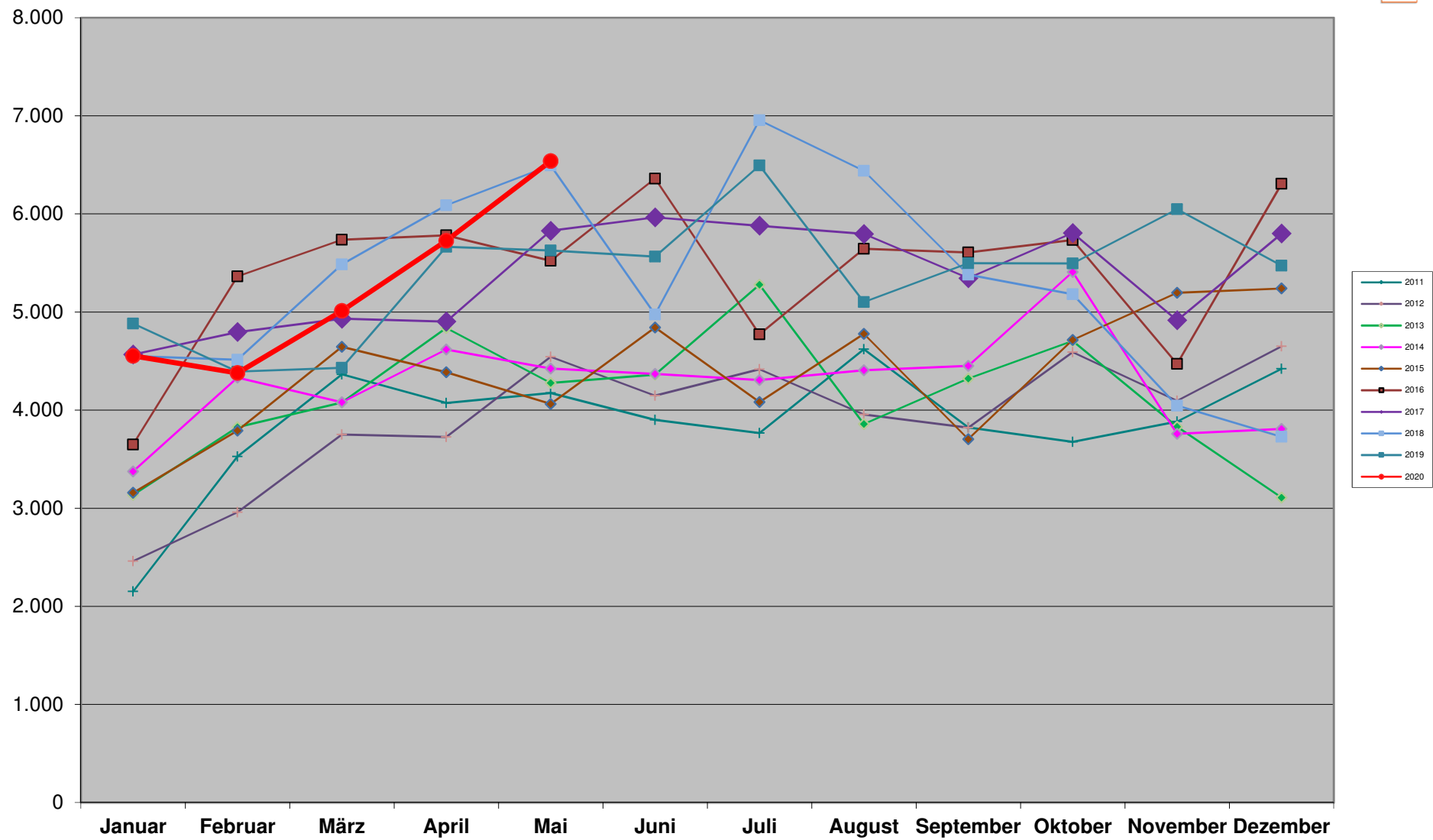
Übersicht



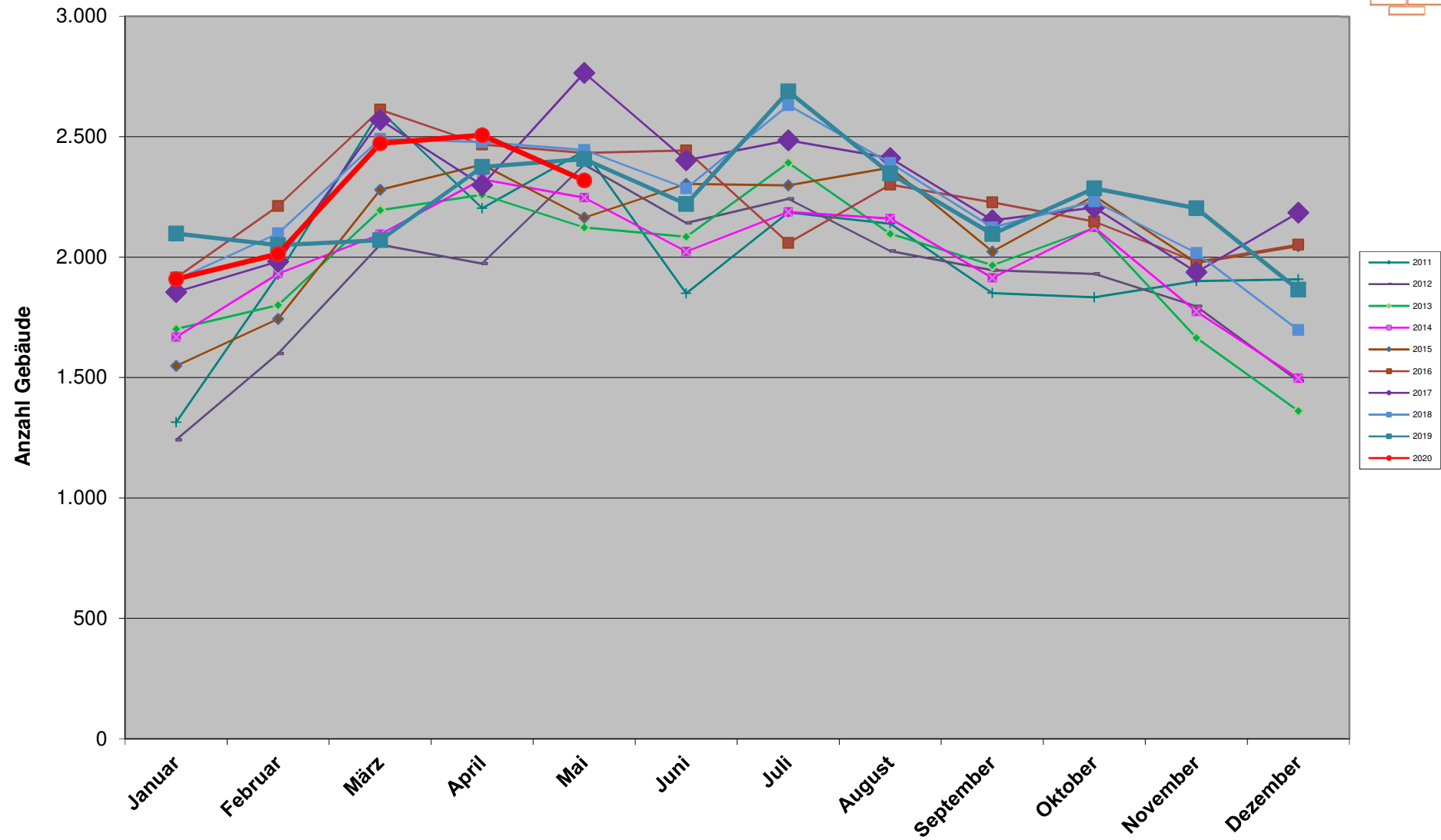
Mai	Baugenehmigung Gebäude								
	EFH/ZFH			MFH			Gesamt		
	2020	2019	z. VJ	2020	2019	z. VJ	2020	2019	z. VJ
Bayern	1.967	2.088	-5,8%	351	319	10,0%	2.318	2.407	-3,7%
Oberbayern	606	639	-5,2%	182	147	23,8%	788	786	0,3%
Niederbayern	317	342	-7,3%	37	34	8,8%	354	376	-5,9%
Oberpfalz	256	231	10,8%	25	43	-41,9%	281	274	2,6%
Oberfranken	133	135	-1,5%	14	12	16,7%	147	147	0,0%
Mittelfranken	220	231	-4,8%	45	23	95,7%	265	254	4,3%
Unterfranken	175	198	-11,6%	6	16	-62,5%	181	214	-15,4%
Schwaben	260	312	-16,7%	42	44	-4,5%	302	356	-15,2%

Jan. - Mai kumuliert	Baugenehmigung Gebäude								
	EFH/ZFH			MFH (inkl. Wohnheime)			Gesamt		
	2020	2019	z. VJ	2020	2019	z. VJ	2020	2019	z. VJ
Bayern	9.781	9.488	3,1%	1.438	1.512	-4,9%	11.219	11.000	2,0%
Oberbayern	2.882	2.923	-1,4%	668	709	-5,8%	3.550	3.632	-2,3%
Niederbayern	1.467	1.417	3,5%	145	159	-8,8%	1.612	1.576	2,3%
Oberpfalz	1.169	1.069	9,4%	105	134	-21,6%	1.274	1.203	5,9%
Oberfranken	705	639	10,3%	67	63	6,3%	772	702	10,0%
Mittelfranken	1.146	1.051	9,0%	148	148	0,0%	1.294	1.199	7,9%
Unterfranken	960	882	8,8%	97	99	-2,0%	1.057	981	7,7%
Schwaben	1.452	1.507	-3,6%	208	200	4,0%	1.660	1.707	-2,8%

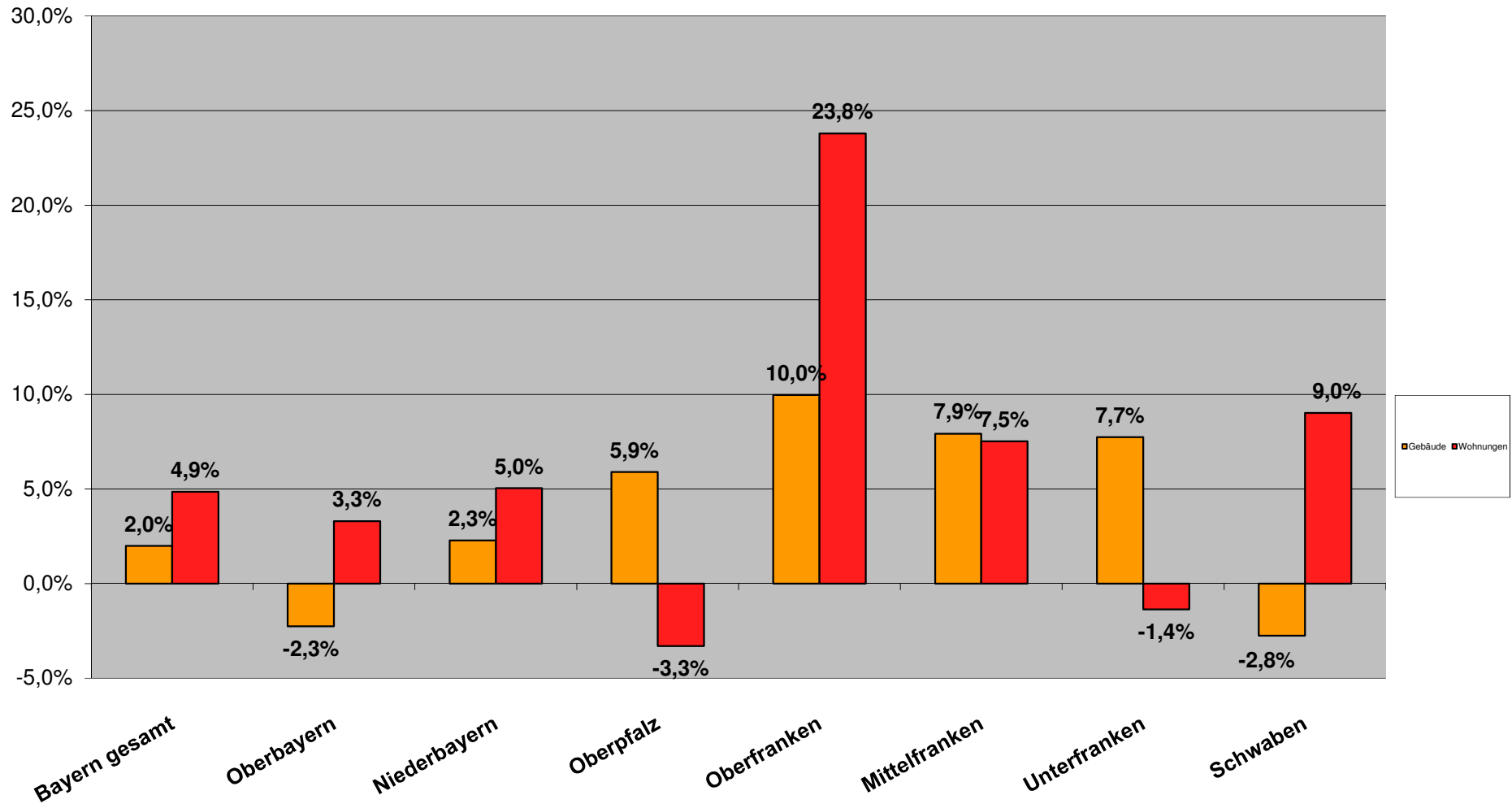
Baugenehmigungen Bayern Wohnungen



Baugenehmigungen Bayern Wohngebäude

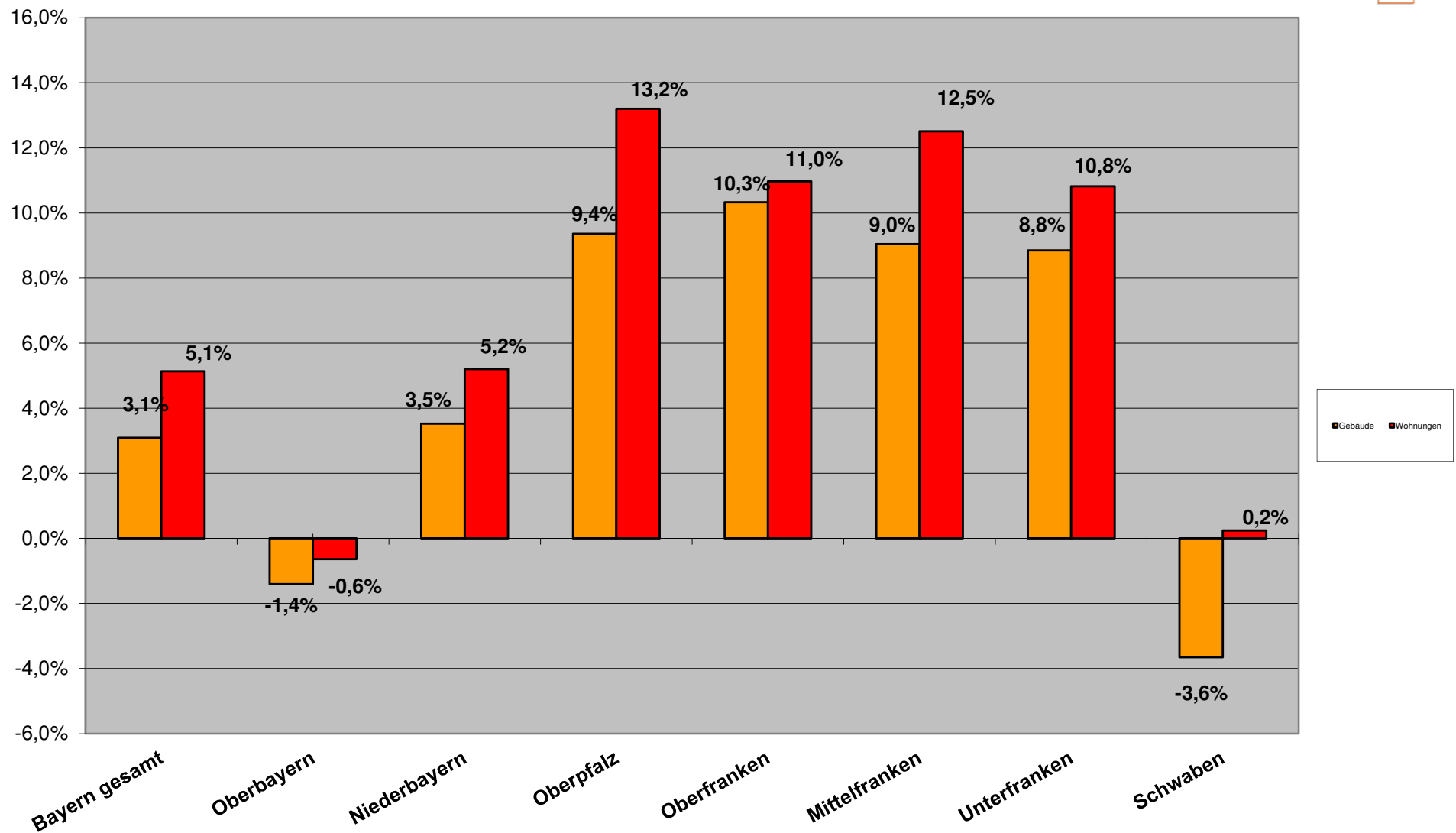


Entwicklung Baugenehmigungen kum. 2020
Wohnbau (EFH/ZFH und MFH)



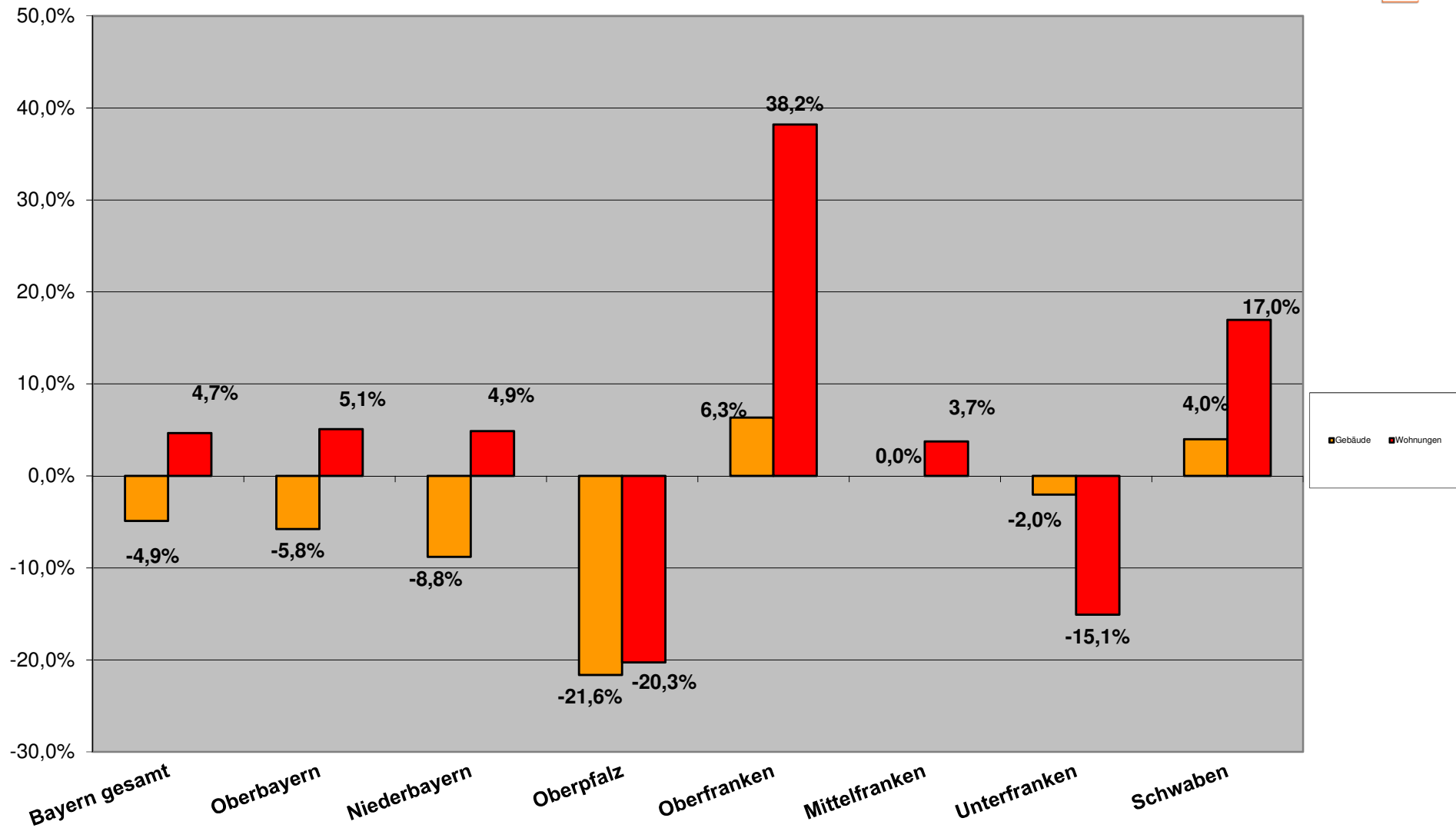
Entwicklung Baugenehmigungen kum. 2020

EFH/ZFH Wohnungsbau



Entwicklung Baugenehmigungen kum. 2020

Mehrfamilienwohnbau



Berichtszeitraum	Errichtung neuer Gebäude								Wohnungen insgesamt 2)
	Wohnbau 1)				Nicht-Wohnbau				
	Gebäude	Rauminhalt	Wohnungen	Veranschlagte Kosten der Bauwerke	Gebäude	Rauminhalt	Nutzfläche	Veranschlagte Kosten der Bauwerke	
	Anzahl	1 000 m³	Anzahl	1 000 EUR	Anzahl	1 000 m³	100 m²	1 000 EUR	
									Anzahl

1) Einschl. Wohnheime. - 2) In Wohn- und Nichtwohngebäuden einschl. Baumaßnahmen an bestehenden Gebäuden.

Jan. - Mai

2020	11.219	15.480	26.209	6.068.214	2.886	20.832	29.954	4.153.702	30.238
2019	11.000	15.453	24.995	5.830.054	2.910	18.575	28.571	3.405.632	29.062
2018	11.419	16.055	27.130	5.888.308	3.248	23.787	34.686	4.471.121	30.967
2017	11.470	15.276	25.024	5.321.619	2.933	16.837	25.379	2.837.945	28.837
2016	11.639	15.605	26.052	5.208.923	3.343	21.231	30.595	3.394.724	29.653
2015	10.118	12.968	20.042	4.130.120	2.940	17.361	26.349	2.739.045	23.239
2014	10.264	13.326	20.831	4.053.723	3.521	20.986	29.893	2.693.221	23.393
2013	10.078	12.940	20.152	3.757.993	3.425	18.728	27.981	2.511.982	22.358
2012	9.249	11.511	17.440	3.350.977	3.598	19.747	28.578	2.477.146	20.072
2011	10.492	12.576	18.288	3.509.911	3.884	20.887	31.250	2.799.249	20.799
2010	7.722	9.267	13.242	2.444.040	3.987	18.856	27.172	2.166.097	14.984
2009	6.901	8.503	12.157	2.168.100	3.129	17.641	25.271	2.186.980	13.828
2008	7.265	8.814	12.320	2.207.476	3.567	20.636	29.387	2.050.064	14.412
2007	8.097	9.386	13.582	2.269.736	3.160	18.705	28.268	2.058.279	15.620

Veränderung Jan. - Mai 2020 zu

2019	2,0%	0,2%	4,9%	4,1%	-0,8%	12,2%	4,8%	22,0%	4,0%
2018	-1,8%	-3,6%	-3,4%	3,1%	-11,1%	-12,4%	-13,6%	-7,1%	-2,4%
2017	-2,2%	1,3%	4,7%	14,0%	-1,6%	23,7%	18,0%	46,4%	4,9%
2016	-3,6%	-0,8%	0,6%	16,5%	-13,7%	-1,9%	-2,1%	22,4%	2,0%
2015	10,9%	19,4%	30,8%	46,9%	-1,8%	20,0%	13,7%	51,6%	30,1%
2014	9,3%	16,2%	25,8%	49,7%	-18,0%	-0,7%	0,2%	54,2%	29,3%
2013	11,3%	19,6%	30,1%	61,5%	-15,7%	11,2%	7,1%	65,4%	35,2%
2012	21,3%	34,5%	50,3%	81,1%	-19,8%	5,5%	4,8%	67,7%	50,6%
2011	6,9%	23,1%	43,3%	72,9%	-25,7%	-0,3%	-4,1%	48,4%	45,4%
2010	45,3%	67,0%	97,9%	148,3%	-27,6%	10,5%	10,2%	91,8%	101,8%
2009	62,6%	82,1%	115,6%	179,9%	-7,8%	18,1%	18,5%	89,9%	118,7%
2008	54,4%	75,6%	112,7%	174,9%	-19,1%	0,9%	1,9%	102,6%	109,8%
2007	38,6%	64,9%	93,0%	167,4%	-8,7%	11,4%	6,0%	101,8%	93,6%

Monat Mai 2020 zu

2019	-3,7%	1,2%	16,2%	6,0%	1,5%	-20,9%	-13,3%	26,6%	14,9%
2018	-5,2%	-7,2%	0,7%	3,6%	-2,7%	-22,0%	-22,5%	0,1%	3,3%
2017	-16,2%	-6,2%	12,2%	7,0%	-4,7%	-1,8%	3,8%	55,6%	11,9%
2016	-4,7%	1,2%	18,4%	19,0%	-5,5%	-3,5%	0,8%	52,9%	19,3%
2015	7,1%	22,8%	61,0%	54,6%	3,5%	-6,0%	1,5%	77,0%	61,6%
2014	3,2%	17,3%	47,8%	50,6%	-7,8%	-12,0%	-0,6%	73,2%	45,9%
2013	9,2%	22,7%	52,9%	70,1%	-16,0%	-3,8%	0,7%	105,5%	55,7%
2012	-2,8%	12,8%	43,9%	53,4%	-28,2%	-31,1%	-23,8%	39,7%	49,0%
2011	-5,0%	17,1%	56,6%	69,1%	-32,9%	-30,0%	-26,6%	43,0%	56,0%
2010	26,5%	49,6%	94,5%	124,2%	-35,1%	-36,1%	-28,0%	48,7%	93,9%
2009	45,5%	72,1%	136,9%	166,0%	-1,7%	-15,5%	5,6%	127,1%	133,3%
2008	53,4%	79,3%	143,6%	177,1%	-19,3%	-17,1%	-10,0%	117,1%	141,3%
2007	28,1%	54,5%	95,7%	147,2%	-18,1%	-32,6%	-25,7%	70,8%	96,7%

Baugenehmigungen Monatsvergleich Niederbayern + Oberbayern + Oberpfalz

Mai	2020	2019	Veränd.	2020	2019	Veränd.	2020	2019	Veränd.
	EFH	EFH		MFH	MFH		NWG	NWG	
Zusammenfassung (Obb./Ndb./Opf.)	1342	1360	-1,3%	2861	2310	23,9%	197	166	18,7%

Niederbayern	EFH	EFH	Veränd.	MFH	MFH	Veränd.	NWG	NWG	Veränd.
Deggendorf	21	35	-40,0%	9	27	-66,7%	0	0	
Dingolfing-Landau	25	37	-32,4%	0	7	-100,0%	0	0	
Freyung-Grafenau	27	16	68,8%	6	22	-72,7%	0	0	
Kelheim	38	35	8,6%	0	51	-100,0%	0	0	
Landshut	60	36	66,7%	13	0		0	0	
Landshut-Stadt	5	7	-28,6%	0	41	-100,0%	0	0	
Passau	48	90	-46,7%	105	39	169,2%	0	0	
Passau-Stadt	11	9	22,2%	3	6	-50,0%	17	0	
Regen	31	17	82,4%	8	7	14,3%	0	0	
Rottal-Inn	26	36	-27,8%	44	47	-6,4%	1	12	-91,7%
Straubing-Bogen	55	56	-1,8%	24	10	140,0%	8	0	
Straubing-Stadt	11	4	175,0%	102	4	2450,0%	0	0	
Gesamt	358	378	-5,3%	314	261	20,3%	26	12	116,7%

Oberbayern	2020	2019	Veränd.	2020	2019	Veränd.	2020	2019	Veränd.
	EFH	EFH		MFH	MFH		NWG	NWG	
Altötting	39	53	-26,4%	28	14	100,0%	0	0	
Bad Tölz-Wolfratshausen	11	17	-35,3%	3	15	-80,0%	0	0	
Berchtesgadener Land	10	10	0,0%	13	0		0	0	
Dachau	21	47	-55,3%	15	36	-58,3%	1	0	
Ebersberg	15	14	7,1%	10	30	-66,7%	0	2	-100,0%
Eichstätt	51	44	15,9%	57	18	216,7%	1	0	
Erding	28	40	-30,0%	0	40	-100,0%	1	1	0,0%
Freising	17	23	-26,1%	15	157	-90,4%	0	0	
Fürstenfeldbruck	32	35	-8,6%	57	7	714,3%	0	3	-100,0%
Garmisch-Partenkirchen	15	8	87,5%	0	13	-100,0%	0	0	
Ingolstadt-Stadt	26	31	-16,1%	71	107	-33,6%	2	0	
Landsberg a. Lech	30	34	-11,8%	98	14	600,0%	2	2	0,0%
Miesbach	10	25	-60,0%	0	5	-100,0%	3	1	200,0%
Mühldorf a. Inn	20	24	-16,7%	9	16	-43,8%	2	0	
München	48	44	9,1%	96	25	284,0%	1	2	-50,0%
München-Stadt	90	60	50,0%	1657	879	88,5%	121	0	
Neuburg-Schrobenhausen	36	37	-2,7%	44	59	-25,4%	1	1	0,0%
Pfaffenhofen a.d. Ilm	24	33	-27,3%	27	36	-25,0%	0	1	-100,0%
Rosenheim	53	34	55,9%	82	134	-38,8%	2	20	-90,0%
Rosenheim-Stadt	0	5	-100,0%	0	19	-100,0%	0	0	
Starnberg	37	48	-22,9%	53	24	120,8%	15	53	-71,7%
Traunstein	56	31	80,6%	59	23	156,5%	0	2	-100,0%
Weilheim-Schongau	34	28	21,4%	4	21	-81,0%	0	1	-100,0%
Gesamt	703	725	-3,0%	2398	1692	41,7%	152	89	70,8%

Oberpfalz	2020	2019	Veränd.	2020	2019	Veränd.	2020	2019	Veränd.
	EFH	EFH		MFH	MFH		NWG	NWG	
Amberg-Stadt	0	4	-100,0%	5	0		1	0	
Amberg-Weizbach	35	25	40,0%	6	0		0	0	
Cham	48	46	4,3%	36	21	71,4%	4	0	
Neumarkt i.d. OPf.	71	20	255,0%	24	24	0,0%	1	0	
Neustadt a.d. Waldnaab	23	18	27,8%	0	5	-100,0%	0	1	-100,0%
Regensburg	50	81	-38,3%	50	53	-5,7%	1	1	0,0%
Regensburg-Stadt	1	3	-66,7%	9	155	-94,2%	9	61	-85,2%
Schwandorf	33	50	-34,0%	19	99	-80,8%	3	2	50,0%
Tirschenreuth	17	10	70,0%	0	0		0	0	
Weiden i.d. OPf.-Stadt	3	0		0	0		0	0	
Gesamt	281	257	9,3%	149	357	-58,3%	19	65	-70,8%

Baugenehmigungen Monatsvergleich

Mai

	2020	2019		2020	2019		2020	2019	
Schwaben	EFH	EFH	Veränd.	MFH	MFH	Veränd.	NWG	NWG	Veränd.
Aichach-Friedberg	23	26	-11,5%	17	9	88,9%	17	0	
Augsburg	60	73	-17,8%	106	79	34,2%	0	0	
Augsburg (Stadt)	10	9	11,1%	97	229	-57,6%	0	0	
Dillingen a.d.Donau	28	19	47,4%	4	13	-69,2%	0	0	
Günzburg	38	42	-9,5%	30	9	233,3%	1	0	
Neu-Ulm	31	50	-38,0%	20	15	33,3%	0	1	-100,0%
Lindau (Bodensee)	9	1	800,0%	25	16	56,3%	0	0	
Ostallgäu	39	37	5,4%	14	56	-75,0%	0	0	
Unterallgäu	3	5	-40,0%	11	9	22,2%	0	0	
Donau-Ries	26	32	-18,8%	18	4	350,0%	0	0	
Oberallgäu	10	18	-44,4%	25	12	108,3%	5	2	150,0%
Kaufbeuren	10	15	-33,3%	0	66	-100,0%	0	0	
Kempten (Allgäu)	1	3	-66,7%	0	29	-100,0%	29	0	
Memmingen	2	9	-77,8%	8	29	-72,4%	0	0	
Gesamt	290	339	-14,5%	375	575	-34,8%	52	3	1633,3%

Baugenehmigungen Monatsvergleich Wohnungen

	2020	2019		2020	2019		2020	2019	
Mai	EFH	EFH	Veränd.	MFH	MFH	Veränd.	NWG	NWG	Veränd.
Zusammenfassung	588	604	-2,6%	1082	438	147,0%	6	20	-70,0%

Oberfranken	EFH	EFH	Veränd.	MFH	MFH	Veränd.	NWG	NWG	Veränd.
Bamberg	10	26	-61,5%	4	5	-20,0%	0	0	
Bamberg-Stadt	9	3	200,0%	340	0		0	0	
Bayreuth	9	22	-59,1%	0	12	-100,0%	0	1	-100,0%
Bayreuth-Stadt	8	6	33,3%	24	18	33,3%	0	0	
Coburg	22	17	29,4%	0	4	-100,0%	0	0	
Coburg-Stadt	3	5	-40,0%	14	0		0	0	
Forchheim	28	19	47,4%	0	71	-100,0%	0	1	-100,0%
Hof	14	7	100,0%	14	0		0	0	
Hof-Stadt	2	0		0	0		0	0	
Kronach	6	2	200,0%	10	18	-44,4%	0	0	
Kulmbach	10	13	-23,1%	0	9	-100,0%	0	0	
Lichtenfels	11	17	-35,3%	10	11	-9,1%	0	0	
Wunsiedel	11	6	83,3%	5	0		0	1	-100,0%
Gesamt	143	143	0,0%	421	148	184,5%	0	3	-100,0%

	2020	2019		2020	2019		2020	2019	
Mittelfranken	EFH	EFH	Veränd.	MFH	MFH	Veränd.	NWG	NWG	Veränd.
Ansbach	66	56	17,9%	22	6	266,7%	0	0	
Ansbach-Stadt	0	4	-100,0%	0	0		0	0	
Erlangen	14	1	1300,0%	19	78	-75,6%	0	0	
Erlangen-Höchstadt	60	21	185,7%	39	0		0	1	-100,0%
Fürth	10	41	-75,6%	10	32	-68,8%	0	0	
Fürth-Stadt	13	1	1200,0%	158	18	777,8%	2	0	
Nürnberg (Stadt)	4	11	-63,6%	295	30	883,3%	0	0	
Nürnberger Land	21	24	-12,5%	7	42	-83,3%	0	1	-100,0%
Neustadt / Aisch	18	24	-25,0%	6	3	100,0%	0	0	
Roth	23	29	-20,7%	11	0		2	0	
Schwabach	2	3	-33,3%	38	0		0	0	
Weißenburg-Gunzenh.	19	29	-34,5%	8	0		0	12	-100,0%
Gesamt	250	244	2,5%	613	209	193,3%	4	14	-71,4%

	2020	2019		2020	2019		2020	2019	
Unterfranken	EFH	EFH	Veränd.	MFH	MFH	Veränd.	NWG	NWG	Veränd.
Aschaffenburg	23	32	-28,1%	9	19	-52,6%	0	0	
Bad Kissingen	18	26	-30,8%	0	9	-100,0%	0	0	
Rhön-Grabfeld	9	18	-50,0%	0	6	-100,0%	0	0	
Haßberge	21	13	61,5%	6	0		0	0	
Kitzingen	21	22	-4,5%	0	0		0	1	-100,0%
Miltenberg	8	22	-63,6%	0	14	-100,0%	1	0	
Main-Spessart	27	24	12,5%	11	6	83,3%	1	0	
Schweinfurt	11	20	-45,0%	0	3	-100,0%	0	2	-100,0%
Würzburg	52	33	57,6%	6	5	20,0%	0	0	
Aschaffenburg (Stadt)	3	4	-25,0%	0	19	-100,0%	0	0	
Schweinfurt (Stadt)	1	2	-50,0%	0	0		0	0	
Würzburg (Stadt)	1	1	0,0%	16	0		0	0	
Gesamt	195	217	-10,1%	48	81	-40,7%	2	3	-33,3%

Baugenehmigungen kumuliert zum Mai Niederbayern + Oberbayern + Oberpfalz

Wohnungen

Mai kumuliert

	2020	2019		2020	2019		2020	2019	
	EFH	EFH	Veränd.	MFH	MFH	Veränd.	NWG	NWG	Veränd.
Zusammenfassung (Obb./Ndb./Opf.)	6230	6016	3,6%	9951	9746	2,1%	585	503	16,3%

Niederbayern

	EFH	EFH	Veränd.	MFH	MFH	Veränd.	NWG	NWG	Veränd.
Deggendorf	175	136	28,7%	151	179	-15,6%	0	0	
Dingolfing-Landau	150	134	11,9%	37	13	184,6%	15	3	400,0%
Freyung-Grafenau	106	110	-3,6%	36	61	-41,0%	1	0	
Kelheim	175	147	19,0%	217	168	29,2%	7	4	75,0%
Landshut	231	183	26,2%	63	23	173,9%	2	4	-50,0%
Landshut-Stadt	33	27	22,2%	37	216	-82,9%	0	1	-100,0%
Passau	207	292	-29,1%	220	193	14,0%	2	3	-33,3%
Passau-Stadt	38	47	-19,1%	115	87	32,2%	17	0	
Regen	111	87	27,6%	47	10	370,0%	24	2	1100,0%
Rottal-Inn	133	159	-16,4%	71	120	-40,8%	3	13	-76,9%
Straubing-Bogen	237	198	19,7%	117	31	277,4%	15	1	1400,0%
Straubing-Stadt	42	37	13,5%	356	298	19,5%	0	3	-100,0%
Gesamt	1638	1557	5,2%	1467	1399	4,9%	86	34	152,9%

Oberbayern

	2020	2019		2020	2019		2020	2019	
	EFH	EFH	Veränd.	MFH	MFH	Veränd.	NWG	NWG	Veränd.
Altötting	139	138	0,7%	59	229	-74,2%	0	2	-100,0%
Bad Tölz-Wolfratshausen	69	108	-36,1%	54	213	-74,6%	8	16	-50,0%
Berchtesgadener Land	94	39	141,0%	218	132	65,2%	14	12	16,7%
Dachau	151	154	-1,9%	107	138	-22,5%	1	4	-75,0%
Ebersberg	94	110	-14,5%	101	294	-65,6%	5	6	-16,7%
Eichstätt	191	217	-12,0%	92	61	50,8%	125	5	2400,0%
Erding	201	161	24,8%	132	171	-22,8%	2	4	-50,0%
Freising	157	177	-11,3%	310	330	-6,1%	5	11	-54,5%
Fürstenfeldbruck	156	125	24,8%	239	124	92,7%	3	8	-62,5%
Garmisch-Partenkirchen	23	29	-20,7%	21	63	-66,7%	1	0	
Ingolstadt-Stadt	84	102	-17,6%	335	259	29,3%	3	17	-82,4%
Landsberg a.Lech	134	153	-12,4%	291	28	939,3%	21	5	320,0%
Miesbach	64	116	-44,8%	69	78	-11,5%	6	6	0,0%
Mühldorf a.Inn	129	130	-0,8%	152	179	-15,1%	10	2	400,0%
München	268	274	-2,2%	510	343	48,7%	21	37	-43,2%
München-Stadt	256	346	-26,0%	3675	3529	4,1%	172	101	70,3%
Neuburg-Schrobenhausen	142	117	21,4%	117	124	-5,6%	3	2	50,0%
Pfaffenhofen a.d.Ilm	163	154	5,8%	215	131	64,1%	3	6	-50,0%
Rosenheim	249	203	22,7%	316	331	-4,5%	8	26	-69,2%
Rosenheim-Stadt	17	33	-48,5%	25	57	-56,1%	0	2	-100,0%
Starnberg	148	169	-12,4%	182	178	2,2%	15	76	-80,3%
Traunstein	184	109	68,8%	245	119	105,9%	4	4	0,0%
Weilheim-Schongau	158	128	23,4%	114	101	12,9%	7	5	40,0%
Gesamt	3271	3292	-0,6%	7579	7212	5,1%	437	357	22,4%

Oberpfalz

	2020	2019		2020	2019		2020	2019	
	EFH	EFH	Veränd.	MFH	MFH	Veränd.	NWG	NWG	Veränd.
Amberg-Stadt	11	20	-45,0%	5	14	-64,3%	1	0	
Amberg-Sulzbach	138	94	46,8%	53	6	783,3%	2	2	0,0%
Cham	212	194	9,3%	114	77	48,1%	6	1	500,0%
Neumarkt i.d.OPf.	216	170	27,1%	87	114	-23,7%	12	1	1100,0%
Neustadt a.d.Waldnaab	96	75	28,0%	9	26	-65,4%	0	1	-100,0%
Regensburg	301	328	-8,2%	271	207	30,9%	14	22	-36,4%
Regensburg-Stadt	57	33	72,7%	214	407	-47,4%	24	79	-69,6%
Schwandorf	222	192	15,6%	117	266	-56,0%	3	3	0,0%
Tirschenreuth	60	57	5,3%	22	6	266,7%	0	0	
Weiden i.d.OPf.-Stadt	8	4	100,0%	13	12	8,3%	0	3	-100,0%
Gesamt	1321	1167	13,2%	905	1135	-20,3%	62	112	-44,6%

Baugenehmigungen kumuliert

Mai kumuliert

Schwaben

	2020	2019		2020	2019		2020	2019	
	EFH	EFH	Veränd.	MFH	MFH	Veränd.	NWG	NWG	Veränd.
Aichach-Friedberg	178	145	22,8%	68	138	-50,7%	30	6	400,0%
Augsburg	265	203	30,5%	258	222	16,2%	2	3	-33,3%
Augsburg (Stadt)	50	38	31,6%	640	446	43,5%	3	0	
Dillingen a.d.Donau	123	106	16,0%	47	68	-30,9%	1	8	-87,5%
Günzburg	180	200	-10,0%	71	108	-34,3%	3	3	0,0%
Neu-Ulm	153	216	-29,2%	337	147	129,3%	1	3	-66,7%
Lindau (Bodensee)	73	50	46,0%	131	121	8,3%	0	0	
Ostallgäu	135	152	-11,2%	85	97	-12,4%	2	3	-33,3%
Unterallgäu	155	159	-2,5%	68	99	-31,3%	2	6	-66,7%
Donau-Ries	161	187	-13,9%	69	43	60,5%	0	1	-100,0%
Oberallgäu	156	115	35,7%	145	113	28,3%	10	16	-37,5%
Kaufbeuren	24	48	-50,0%	43	72	-40,3%	0	1	-100,0%
Kempten (Allgäu)	5	17	-70,6%	160	89	79,8%	29	0	
Memmingen	23	41	-43,9%	43	88	-51,1%	0	0	
Gesamt	1681	1677	0,2%	2165	1851	17,0%	83	50	66,0%

Baugenehmigungen kumuliert Wohnungen

	2020	2019		2020	2019		2020	2019	
Mai kumuliert	EFH	EFH	Veränd.	MFH	MFH	Veränd.	NWG	NWG	Veränd.
Zusammenfas-sung	3085	2766	11,5%	3097	2939	5,4%	82	65	26,2%

Oberfranken			Veränd.			Veränd.			Veränd.
Bamberg	109	139	-21,6%	53	35	51,4%	0	0	
Bamberg-Stadt	39	29	34,5%	391	104	276,0%	0	0	
Bayreuth	101	112	-9,8%	99	60	65,0%	0	2	-100,0%
Bayreuth-Stadt	19	27	-29,6%	61	100	-39,0%	0	0	
Coburg	81	66	22,7%	33	53	-37,7%	0	6	-100,0%
Coburg-Stadt	19	19	0,0%	26	7	271,4%	0	0	
Forchheim	101	97	4,1%	44	89	-50,6%	1	1	0,0%
Hof	66	35	88,6%	14	22	-36,4%	0	0	
Hof-Stadt	11	4	175,0%	0	11	-100,0%	0	0	
Kronach	30	23	30,4%	10	34	-70,6%	0	0	
Kulmbach	69	52	32,7%	18	21	-14,3%	0	0	
Lichtenfels	79	51	54,9%	85	32	165,6%	9	0	
Wunsiedel	35	30	16,7%	9	42	-78,6%	3	6	-50,0%
Gesamt	759	684	11,0%	843	610	38,2%	13	15	-13,3%

	2020	2019		2020	2019		2020	2019	
Mittelfranken	EFH	EFH	Veränd.	MFH	MFH	Veränd.	NWG	NWG	Veränd.
Ansbach	222	165	34,5%	52	95	-45,3%	1	1	0,0%
Ansbach-Stadt	21	18	16,7%	3	71	-95,8%	0	0	
Erlangen	31	19	63,2%	90	117	-23,1%	0	0	
Erlangen-Höchstadt	203	184	10,3%	85	83	2,4%	0	2	-100,0%
Fürth	87	128	-32,0%	71	148	-52,0%	0	1	-100,0%
Fürth-Stadt	35	10	250,0%	317	247	28,3%	17	0	
Nürnberg (Stadt)	67	68	-1,5%	589	307	91,9%	12	1	1100,0%
Nürnberger Land	124	117	6,0%	135	163	-17,2%	0	3	-100,0%
Neustadt / Aisch	128	111	15,3%	24	34	-29,4%	0	0	
Roth	216	158	36,7%	58	121	-52,1%	3	2	50,0%
Schwabach	13	11	18,2%	55	46	19,6%	0	0	
Weißenburg-Gunzenh.	103	122	-15,6%	44	36	22,2%	17	15	13,3%
Gesamt	1250	1111	12,5%	1523	1468	3,7%	50	25	100,0%

	2020	2019		2020	2019		2020	2019	
Unterfranken	EFH	EFH	Veränd.	MFH	MFH	Veränd.	NWG	NWG	Veränd.
Aschaffenburg	151	127	18,9%	97	180	-46,1%	2	1	100,0%
Bad Kissingen	89	79	12,7%	19	24	-20,8%	0	0	
Rhön-Grabfeld	81	90	-10,0%	14	46	-69,6%	0	11	-100,0%
Haßberge	87	81	7,4%	20	0		0	1	-100,0%
Kitzingen	111	104	6,7%	61	26	134,6%	1	2	-50,0%
Miltenberg	76	80	-5,0%	72	84	-14,3%	4	3	33,3%
Main-Spessart	92	101	-8,9%	57	20	185,0%	9	0	
Schweinfurt	152	105	44,8%	10	15	-33,3%	0	4	-100,0%
Würzburg	204	161	26,7%	152	132	15,2%	2	3	-33,3%
Aschaffenburg	8	23	-65,2%	64	132	-51,5%	1	0	
Schweinfurt	4	7	-42,9%	39	149	-73,8%	0	0	
Würzburg	21	13	61,5%	126	53	137,7%	0	0	
Gesamt	1076	971	10,8%	731	861	-15,1%	19	25	-24,0%