



Baugenehmigungen BAYERN

Januar 2019

Inhalt:

1. **Übersicht Baugenehmigungen Bayern (Regierungsbezirke) Wohnbau nach Haustyp (EFH/ZFH und MFH)**
2. **Diagramm Genehmigungen Wohngebäude nach Monaten**
3. **Diagramm Genehmigungen Wohnungen nach Monaten**
4. **Diagramm Wohnungen und Gebäude Wohnbau und Regierungsbezirk kumuliert**
5. **Diagramm Wohnungen und Gebäude EFH/ZFH und Regierungsbezirk kumuliert**
6. **Diagramm Wohnungen und Gebäude MFH und Regierungsbezirk kumuliert**
7. **Genehmigungen nach Sektor (Wohnbau oder Nichtwohnbau)**
8. **Baugenehmigungen nach Bezirken und Landkreisen Monat**
9. **Baugenehmigungen nach Bezirken und Landkreisen kumuliert**

Quelle: Landesamt für Statistik, München (aufbereitet von: ZVB – Ziegelvertrieb Bayern GmbH)

Übersicht



Januar	Baugenehmigung Wohnungen								
	EFH/ZFH			MFH			Gesamt		
	2019	2018	z. VJ	2019	2018	z. VJ	2019	2018	z. VJ
Bayern	2.005	1.779	12,7%	2.878	2.772	3,8%	4.883	4.551	7,3%
Oberbayern	673	496	35,7%	1235	1704	-27,5%	1908	2200	-13,3%
Niederbayern	281	262	7,3%	130	165	-21,2%	411	427	-3,7%
Oberpfalz	237	210	12,9%	374	217	72,4%	611	427	43,1%
Oberfranken	113	112	0,9%	129	27	377,8%	242	139	74,1%
Mittelfranken	208	242	-14,0%	438	268	63,4%	646	510	26,7%
Unterfranken	173	201	-13,9%	332	111	199,1%	505	312	61,9%
Schwaben	320	256	25,0%	240	280	-14,3%	560	536	4,5%

Jan. kumuliert	Baugenehmigung Wohnungen								
	EFH/ZFH			MFH (inkl. Wohnheime)			Gesamt		
	2019	2018	z. VJ	2019	2018	z. VJ	2019	2018	z. VJ
Bayern	2.005	1.779	12,7%	2.878	2.772	3,8%	4.883	4.551	7,3%
Oberbayern	673	496	35,7%	1.235	1.704	-27,5%	1.908	2.200	-13,3%
Niederbayern	281	262	7,3%	130	165	-21,2%	411	427	-3,7%
Oberpfalz	237	210	12,9%	374	217	72,4%	611	427	43,1%
Oberfranken	113	112	0,9%	129	27	377,8%	242	139	74,1%
Mittelfranken	208	242	-14,0%	438	268	63,4%	646	510	26,7%
Unterfranken	173	201	-13,9%	332	111	199,1%	505	312	61,9%
Schwaben	320	256	25,0%	240	280	-14,3%	560	536	4,5%

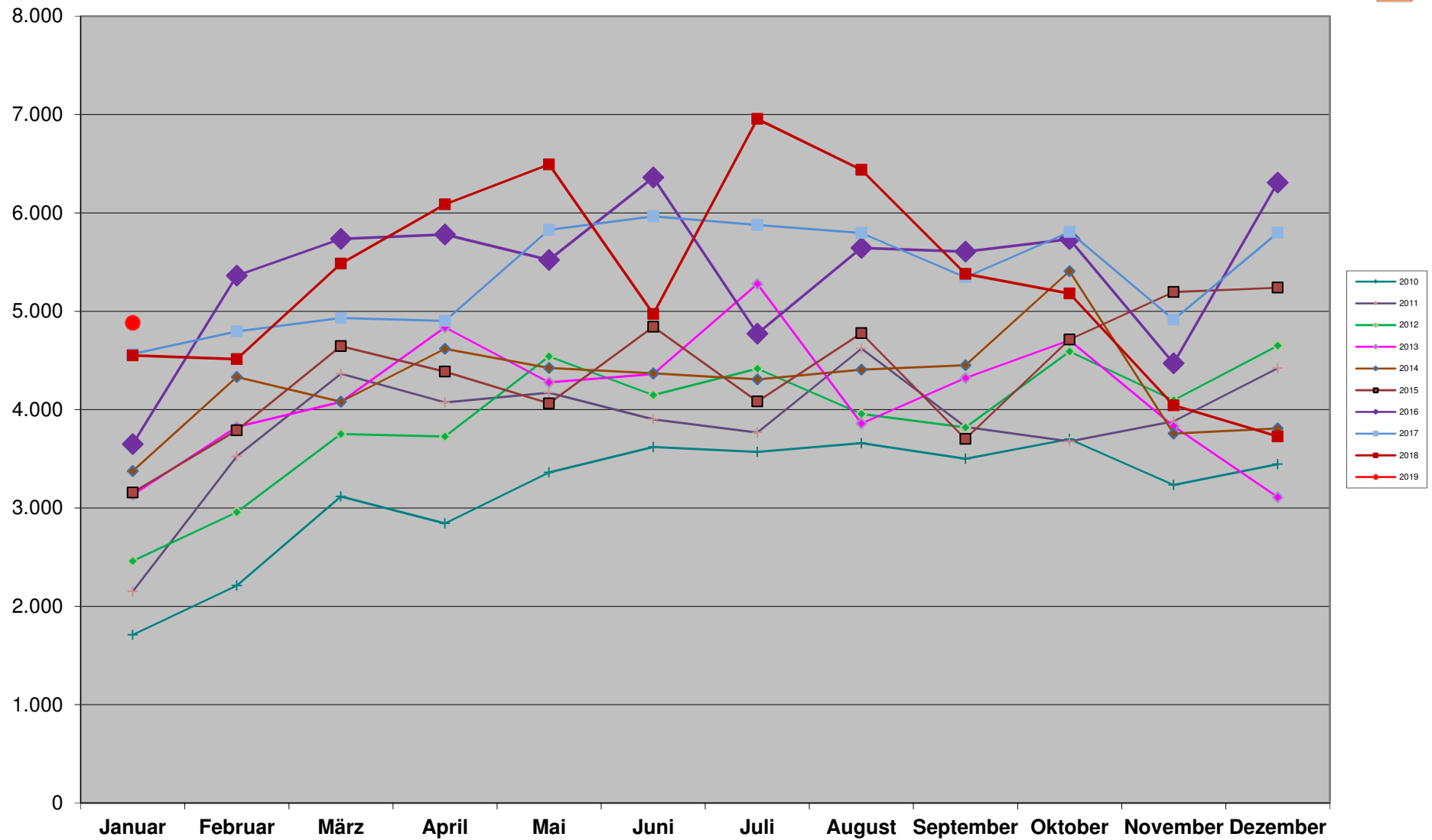
Übersicht



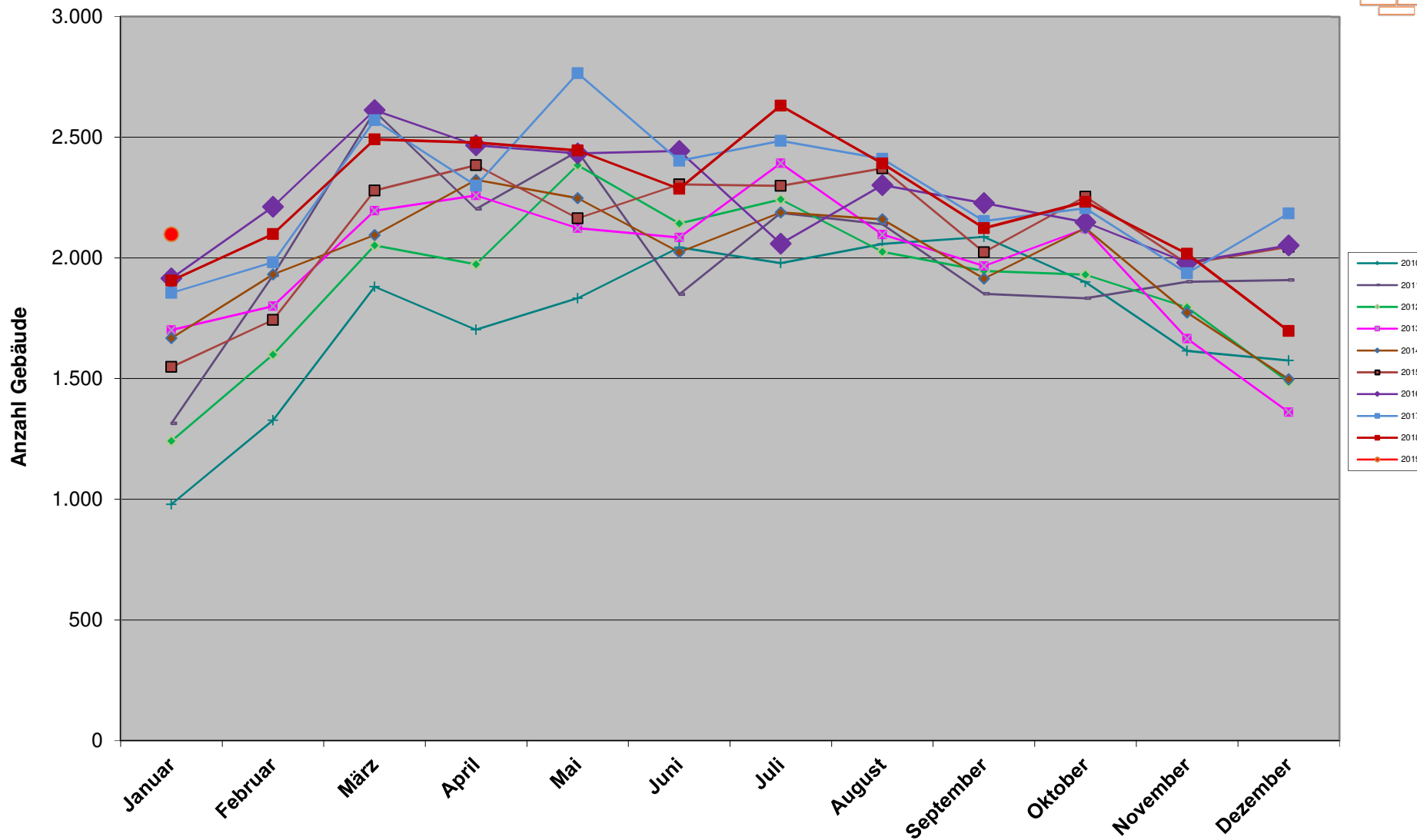
Januar	Baugenehmigung Gebäude								
	EFH/ZFH			MFH			Gesamt		
	2019	2018	z. VJ	2019	2018	z. VJ	2019	2018	z. VJ
Bayern	1.797	1.620	10,9%	301	286	5,2%	2.098	1.906	10,1%
Oberbayern	591	447	32,2%	137	150	-8,7%	728	597	21,9%
Niederbayern	255	246	3,7%	20	20	0,0%	275	266	3,4%
Oberpfalz	219	190	15,3%	39	27	44,4%	258	217	18,9%
Oberfranken	103	105	-1,9%	12	5	140,0%	115	110	4,5%
Mittelfranken	192	227	-15,4%	35	37	-5,4%	227	264	-14,0%
Unterfranken	154	180	-14,4%	31	16	93,8%	185	196	-5,6%
Schwaben	283	225	25,8%	27	31	-12,9%	310	256	21,1%

Jan. kumuliert	Baugenehmigung Gebäude								
	EFH/ZFH			MFH (inkl. Wohnheime)			Gesamt		
	2019	2018	z. VJ	2019	2018	z. VJ	2019	2018	z. VJ
Bayern	1.797	1.620	10,9%	301	286	5,2%	2.098	1.906	10,1%
Oberbayern	591	447	32,2%	137	150	-8,7%	728	597	21,9%
Niederbayern	255	246	3,7%	20	20	0,0%	275	266	3,4%
Oberpfalz	219	190	15,3%	39	27	44,4%	258	217	18,9%
Oberfranken	103	105	-1,9%	12	5	140,0%	115	110	4,5%
Mittelfranken	192	227	-15,4%	35	37	-5,4%	227	264	-14,0%
Unterfranken	154	180	-14,4%	31	16	93,8%	185	196	-5,6%
Schwaben	283	225	25,8%	27	31	-12,9%	310	256	21,1%

Baugenehmigungen Bayern Wohnungen

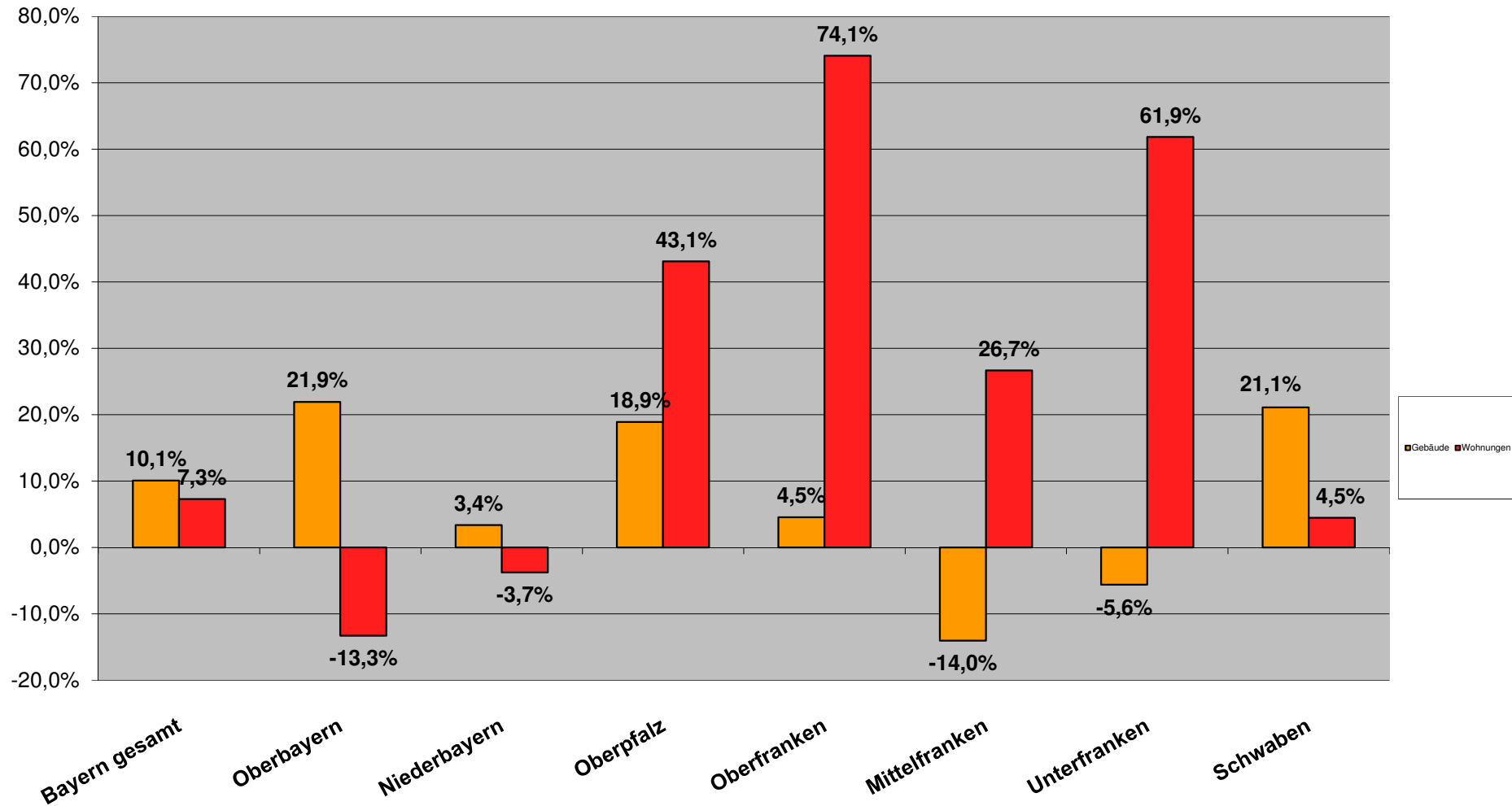


Baugenehmigungen Bayern Wohngebäude

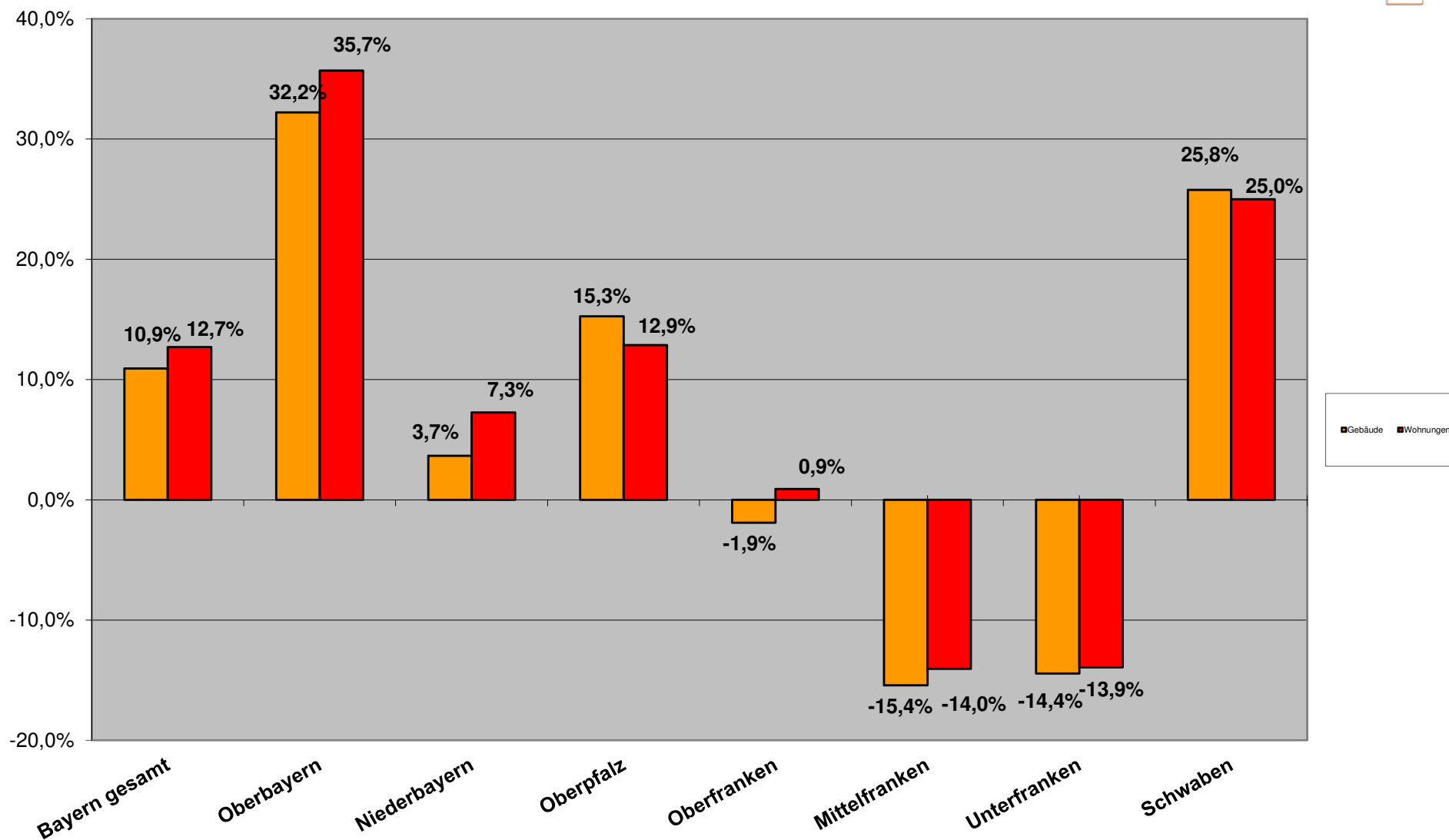


Entwicklung Baugenehmigungen kum. 2019

Wohnbau (EFH/ZFH und MFH)

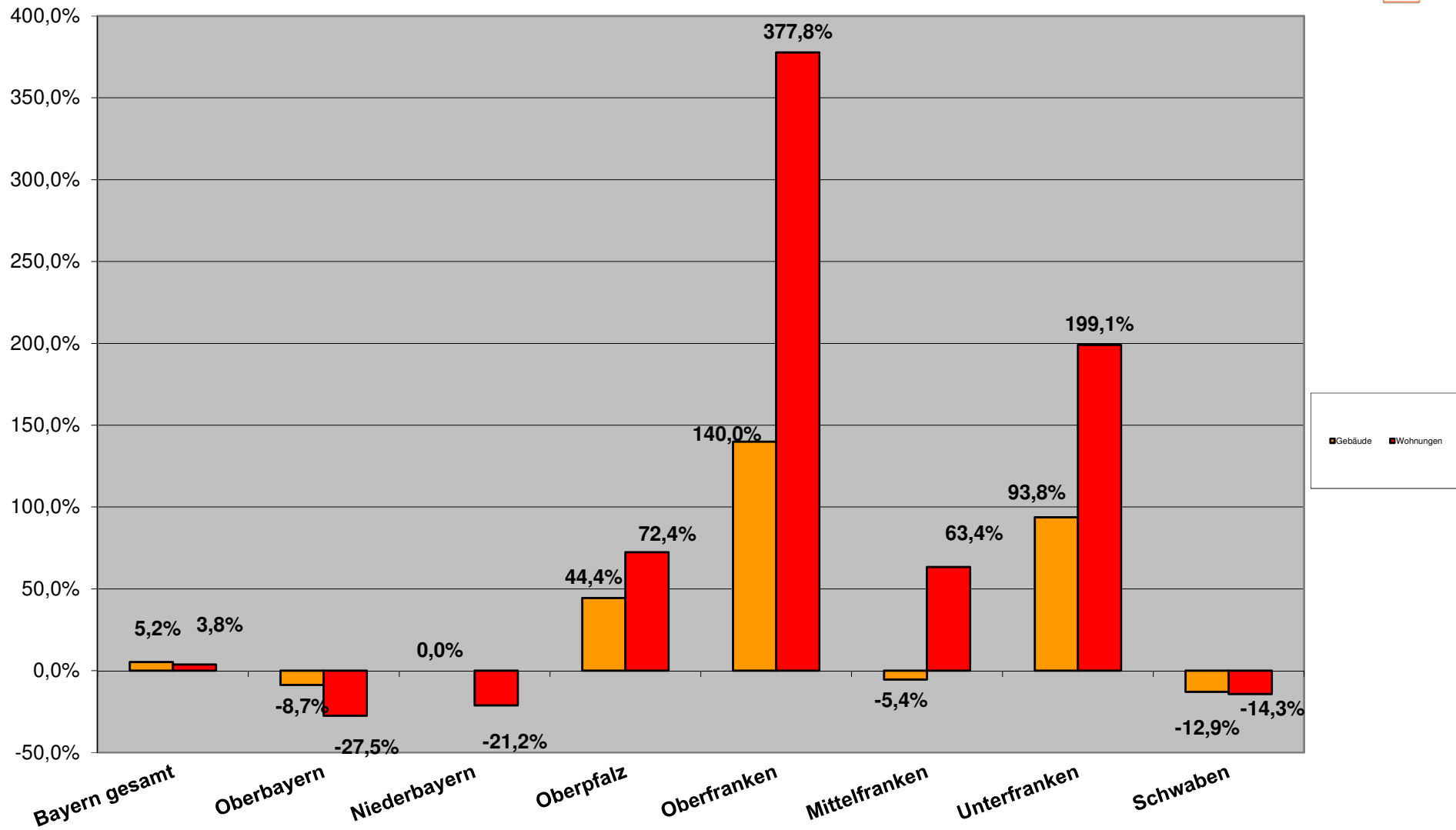


Entwicklung Baugenehmigungen kum. 2019 EFH/ZFH Wohnungsbau



Entwicklung Baugenehmigungen kum. 2019

Mehrfamilienwohnbau



Berichtszeitraum	Errichtung neuer Gebäude								Wohnungen insgesamt 2)
	Wohnbau 1)				Nicht-Wohnbau				
	Gebäude	Rauminhalt	Wohnungen	Veranschlagte Kosten der Bauwerke	Gebäude	Rauminhalt	Nutzfläche	Veranschlagte Kosten der Bauwerke	
Anzahl	1 000 m³	Anzahl	1 000 EUR	Anzahl	1 000 m³	100 m²	1 000 EUR	Anzahl	

1) Einschl. Wohnheime. - 2) In Wohn- und Nichtwohngebäuden einschl. Baumaßnahmen an bestehenden Gebäuden.

Jan.	Gebäude	Rauminhalt	Wohnungen	Veranschlagte Kosten der Bauwerke	Gebäude	Rauminhalt	Nutzfläche	Veranschlagte Kosten der Bauwerke	Wohnungen insgesamt 2)
	Anzahl	1 000 m³	Anzahl	1 000 EUR	Anzahl	1 000 m³	100 m²	1 000 EUR	Anzahl
2019	2.098	2.966	4.883	1.116.422	525	3.475	5.277	625.195	5.586
2018	1.906	2.664	4.551	994.843	542	3.270	4.680	601.087	5.180
2017	1.855	2.610	4.566	903.389	436	2.395	3.524	304.037	5.224
2016	1.915	2.399	3.650	790.243	445	2.677	4.145	422.773	4.352
2015	1.548	1.977	3.157	631.037	476	2.689	3.834	425.699	3.621
2014	1.668	2.190	3.376	653.333	565	3.392	4.745	432.817	3.830
2013	1.701	2.139	3.135	623.190	492	4.634	6.831	537.802	3.426
2012	1.241	1.503	2.461	455.593	460	2.888	3.813	407.838	3.095
2011	1.314	1.558	2.152	447.505	476	2.421	3.669	290.954	2.826
2010	979	1.185	1.711	316.232	462	2.158	3.437	336.290	1.970
2009	1.107	1.365	1.923	341.602	464	3.741	5.076	435.772	2.171
2008	1.335	1.617	2.408	404.079	523	3.132	4.475	315.277	2.758
2007	1.376	1.541	2.144	357.105	469	3.148	4.760	344.743	2.520

Veränderung Jan. - Jan. 2019 zu

2018	10,1%	11,3%	7,3%	12,2%	-3,1%	6,3%	12,8%	4,0%	7,8%
2017	13,1%	13,6%	6,9%	23,6%	20,4%	45,1%	49,7%	105,6%	6,9%
2016	9,6%	23,6%	33,8%	41,3%	18,0%	29,8%	27,3%	47,9%	28,4%
2015	35,5%	50,0%	54,7%	76,9%	10,3%	29,2%	37,6%	46,9%	54,3%
2014	25,8%	35,4%	44,6%	70,9%	-7,1%	2,4%	11,2%	44,4%	45,8%
2013	23,3%	38,7%	55,8%	79,1%	6,7%	-25,0%	-22,7%	16,3%	63,0%
2012	69,1%	97,3%	98,4%	145,0%	14,1%	20,3%	38,4%	53,3%	80,5%
2011	59,7%	90,4%	126,9%	149,5%	10,3%	43,5%	43,8%	114,9%	97,7%
2010	114,3%	150,3%	185,4%	253,0%	13,6%	61,0%	53,5%	85,9%	183,6%
2009	89,5%	117,3%	153,9%	226,8%	13,1%	-7,1%	4,0%	43,5%	157,3%
2008	57,2%	83,4%	102,8%	176,3%	0,4%	11,0%	17,9%	98,3%	102,5%
2007	52,5%	92,5%	127,8%	212,6%	11,9%	10,4%	10,9%	81,4%	121,7%

Monat Jan. 2019 zu

2018	10,1%	11,3%	7,3%	12,2%	-3,1%	6,3%	12,8%	4,0%	7,8%
2017	13,1%	-30,1%	-35,7%	-25,8%	-24,2%	-28,5%	-39,8%	-37,8%	-33,9%
2016	9,6%	-30,8%	-40,9%	-22,9%	-28,1%	-11,6%	-20,6%	-8,3%	-38,3%
2015	35,5%	-26,7%	-28,9%	-17,0%	-23,4%	-14,2%	-21,3%	-41,3%	-27,1%
2014	25,8%	3,2%	-2,1%	26,5%	-9,8%	21,8%	6,0%	4,9%	-3,0%
2013	23,3%	22,8%	19,9%	57,1%	-13,7%	-0,5%	-8,3%	18,0%	23,4%
2012	69,1%	-4,6%	-19,8%	22,0%	-18,2%	12,6%	1,5%	16,0%	-12,3%
2011	59,7%	-15,9%	-15,7%	14,7%	-34,5%	-32,8%	-37,2%	-36,6%	-14,2%
2010	114,3%	15,1%	8,2%	55,3%	-34,6%	3,8%	-15,2%	2,8%	15,0%
2009	41,2%	26,9%	33,0%	91,6%	-34,8%	-21,3%	-32,6%	-37,8%	37,7%
2008	57,2%	82,8%	114,5%	174,9%	-2,2%	28,7%	20,6%	63,2%	123,2%
2007	52,5%	108,9%	150,2%	226,5%	0,9%	24,1%	16,8%	88,0%	150,1%

Baugenehmigungen Monatsvergleich Niederbayern + Oberbayern + Oberpfalz

Wohnungen

Januar

	2019	2018		2019	2018		2019	2018	
	EFH	EFH	Veränd.	MFH	MFH	Veränd.	NWG	NWG	Veränd.
Zusammenfassung	1191	968	23,0%	1739	2086	-16,6%	26	93	-72,0%

Niederbayern	EFH	EFH	Veränd.	MFH	MFH	Veränd.	NWG	NWG	Veränd.
Deggendorf	29	27	7,4%	3	6	-50,0%	0	0	
Dingolfing-Landau	7	25	-72,0%	0	33	-100,0%	1	0	
Freyung-Grafenau	24	8	200,0%	0	0		0	0	
Kelheim	38	31	22,6%	42	40	5,0%	0	0	
Landshut	26	24	8,3%	20	0		0	0	
Landshut-Stadt	5	5	0,0%	7	0		0	0	
Passau	51	32	59,4%	29	26	11,5%	0	0	
Passau-Stadt	11	1	1000,0%	0	0		0	0	
Regen	17	8	112,5%	3	15	-80,0%	1	0	
Rottal-Inn	37	32	15,6%	8	16	-50,0%	0	1	-100,0%
Straubing-Bogen	31	64	-51,6%	3	24	-87,5%	0	12	-100,0%
Straubing-Stadt	5	5	0,0%	15	5	200,0%	0	0	
Gesamt	281	262	7,3%	130	165	-21,2%	2	13	-84,6%

Oberbayern	2019	2018		2019	2018		2019	2018	
	EFH	EFH	Veränd.	MFH	MFH	Veränd.	NWG	NWG	Veränd.
Altötting	16	28	-42,9%	0	6	-100,0%	0	0	
Bad Tölz-Wolfratshausen	14	16	-12,5%	47	14	235,7%	2	0	
Berchtesgadener Land	8	10	-20,0%	6	4	50,0%	0	0	
Dachau	22	24	-8,3%	44	25	76,0%	1	1	0,0%
Ebersberg	47	14	235,7%	209	0		0	0	
Eichstätt	53	26	103,8%	16	31	-48,4%	0	1	-100,0%
Erding	20	14	42,9%	29	28	3,6%	0	0	
Freising	46	34	35,3%	58	64	-9,4%	0	0	
Fürstenfeldbruck	35	25	40,0%	27	25	8,0%	0	0	
Garmisch-Partenkirchen	6	4	50,0%	36	9	300,0%	0	1	-100,0%
Ingolstadt-Stadt	28	10	180,0%	9	33	-72,7%	17	26	-34,6%
Landsberg a. Lech	34	34	0,0%	0	63	-100,0%	0	7	-100,0%
Miesbach	22	11	100,0%	27	5	440,0%	0	1	-100,0%
Mühldorf a. Inn	21	20	5,0%	29	17	70,6%	0	0	
München	57	29	96,6%	113	12	841,7%	0	0	
München-Stadt	80	37	116,2%	381	1145	-66,7%	0	30	-100,0%
Neuburg-Schrobenhausen	25	23	8,7%	10	18	-44,4%	0	0	
Pfaffenhofen a.d. Ilm	15	36	-58,3%	44	48	-8,3%	1	0	
Rosenheim	40	44	-9,1%	42	87	-51,7%	0	0	
Rosenheim-Stadt	2	2	0,0%	15	0		0	0	
Starnberg	35	26	34,6%	21	40	-47,5%	0	2	-100,0%
Traunstein	19	17	11,8%	16	11	45,5%	0	1	-100,0%
Weilheim-Schongau	28	12	133,3%	56	19	194,7%	0	4	-100,0%
Gesamt	673	496	35,7%	1235	1704	-27,5%	21	74	-71,6%

Oberpfalz	2019	2018		2019	2018		2019	2018	
	EFH	EFH	Veränd.	MFH	MFH	Veränd.	NWG	NWG	Veränd.
Amberg-Stadt	4	2	100,0%	3	0		0	0	
Amberg-Sulzbach	21	13	61,5%	6	17	-64,7%	0	0	
Cham	32	22	45,5%	16	26	-38,5%	0	0	
Neumarkt i.d.OPf.	26	49	-46,9%	9	14	-35,7%	1	0	
Neustadt a.d. Waldnaab	27	28	-3,6%	10	72	-86,1%	0	4	-100,0%
Regensburg	78	41	90,2%	104	19	447,4%	2	2	0,0%
Regensburg-Stadt	11	8	37,5%	172	19	805,3%	0	0	
Schwandorf	28	30	-6,7%	54	50	8,0%	0	0	
Tirschenreuth	9	17	-47,1%	0	0		0	0	
Weiden i.d.OPf.-Stadt	1	0		0	0		0	0	
Gesamt	237	210	12,9%	374	217	72,4%	3	6	-50%

Baugenehmigungen Monatsvergleich

Januar

Schwaben	2019	2018	Veränd.	2019	2018	Veränd.	2019	2018	Veränd.
	EFH	EFH		MFH	MFH		NWG	NWG	
Aichach-Friedberg	19	26	-26,9%	8	14	-42,9%	3	2	50,0%
Augsburg	28	57	-50,9%	32	30	6,7%	0	4	-100,0%
Augsburg (Stadt)	6	5	20,0%	34	0		0	0	
Dillingen a.d.Donau	19	26	-26,9%	5	6	-16,7%	0	0	
Günzburg	45	30	50,0%	51	77	-33,8%	3	0	
Neu-Ulm	42	16	162,5%	24	75	-68,0%	2	0	
Lindau (Bodensee)	15	10	50,0%	0	19	-100,0%	0	0	
Ostallgäu	31	22	40,9%	30	13	130,8%	2	0	
Unterallgäu	32	27	18,5%	16	6	166,7%	3	0	
Donau-Ries	37	16	131,3%	10	16	-37,5%	0	0	
Oberallgäu	16	18	-11,1%	27	3	800,0%	7	1	600,0%
Kaufbeuren	5	1	400,0%	0	7	-100,0%	0	0	
Kempten (Allgäu)	7	0		3	6	-50,0%	0	0	
Memmingen	18	2	800,0%	0	8	-100,0%	0	0	
Gesamt	320	256	25,0%	240	280	-14,3%	20	7	185,7%

Baugenehmigungen Monatsvergleich Wohnungen

	2019	2018		2019	2018		2019	2018	
Januar	EFH	EFH	Veränd.	MFH	MFH	Veränd.	NWG	NWG	Veränd.
Zusammenfassung	494	555	-11,0%	899	406	121,4%	13	1	1200,0%

Oberfranken	EFH		Veränd.	MFH		Veränd.	NWG		Veränd.
Bamberg	30	28	7,1%	13	5	160,0%	0	0	
Bamberg-Stadt	2	0		61	0		0	0	
Bayreuth	20	19	5,3%	0	5	-100,0%	0	0	
Bayreuth-Stadt	5	2	150,0%	14	5	180,0%	0	0	
Coburg	5	17	-70,6%	0	0		6	0	
Coburg-Stadt	3	2	50,0%	0	8	-100,0%	0	0	
Forchheim	14	19	-26,3%	0	0		0	0	
Hof	2	1	100,0%	18	4	350,0%	0	0	
Hof-Stadt	1	0		0	0		0	0	
Kronach	7	6	16,7%	16	0		0	0	
Kulmbach	8	4	100,0%	0	0		0	0	
Lichtenfels	9	8	12,5%	7	0		0	0	
Wunsiedel	7	6	16,7%	0	0		0	0	
Gesamt	113	112	0,9%	129	27	377,8%	6	0	

	2019	2018		2019	2018		2019	2018	
Mittelfranken	EFH	EFH	Veränd.	MFH	MFH	Veränd.	NWG	NWG	Veränd.
Ansbach	28	40	-30,0%	0	48	-100,0%	0	0	
Ansbach-Stadt	0	0		18	0		0	0	
Erlangen	4	7	-42,9%	9	7	28,6%	0	0	
Erlangen-Höchstadt	24	31	-22,6%	6	0		0	0	
Fürth	16	11	45,5%	18	46	-60,9%	0	0	
Fürth-Stadt	2	5	-60,0%	111	0		0	0	
Nürnberg (Stadt)	31	12	158,3%	193	39	394,9%	0	0	
Nürnberger Land	21	50	-58,0%	39	38	2,6%	2	0	
Neustadt / Aisch	22	45	-51,1%	9	29	-69,0%	0	0	
Roth	37	16	131,3%	12	0		1	0	
Schwabach	0	2	-100,0%	0	0		0	0	
Weißenburg-Gunzenh.	23	23	0,0%	23	61	-62,3%	2	0	
Gesamt	208	242	-14,0%	438	268	63,4%	5	0	

	2019	2018		2019	2018		2019	2018	
Unterfranken	EFH	EFH	Veränd.	MFH	MFH	Veränd.	NWG	NWG	Veränd.
Aschaffenburg	13	24	-45,8%	58	0		0	0	
Bad Kissingen	10	8	25,0%	0	0		0	0	
Rhön-Grabfeld	20	5	300,0%	6	0		0	0	
Haßberge	22	22	0,0%	0	0		1	0	
Kitzingen	24	34	-29,4%	10	18	-44,4%	0	1	-100,0%
Miltenberg	10	22	-54,5%	36	11	227,3%	1	0	
Main-Spessart	14	27	-48,1%	5	6	-16,7%	0	0	
Schweinfurt	17	19	-10,5%	0	0		0	0	
Würzburg	36	32	12,5%	18	14	28,6%	0	0	
Aschaffenburg (Stadt)	2	3	-33,3%	8	30	-73,3%	0	0	
Schweinfurt (Stadt)	1	0		143	6	2283,3%	0	0	
Würzburg (Stadt)	4	5	-20,0%	48	26	84,6%	0	0	
Gesamt	173	201	-13,9%	332	111	199,1%	2	1	100,0%