

Baugenehmigungen BAYERN

JANUAR 2021

Inhalt:

- 1. Übersicht Baugenehmigungen Bayern (Regierungsbezirke) Wohnbau nach Haustyp (EFH/ZFH und MFH)**
- 2. Diagramm Genehmigungen Wohngebäude nach Monaten**
- 3. Diagramm Genehmigungen Wohnungen nach Monaten**
- 4. Diagramm Wohnungen und Gebäude Wohnbau und Regierungsbezirk kumuliert**
- 5. Diagramm Wohnungen und Gebäude EFH/ZFH und Regierungsbezirk kumuliert**
- 6. Diagramm Wohnungen und Gebäude MFH und Regierungsbezirk kumuliert**
- 7. Genehmigungen nach Sektor (Wohnbau oder Nichtwohnbau)**
- 8. Baugenehmigungen nach Bezirken und Landkreisen Monat**
- 9. Baugenehmigungen nach Bezirken und Landkreisen kumuliert**

Übersicht



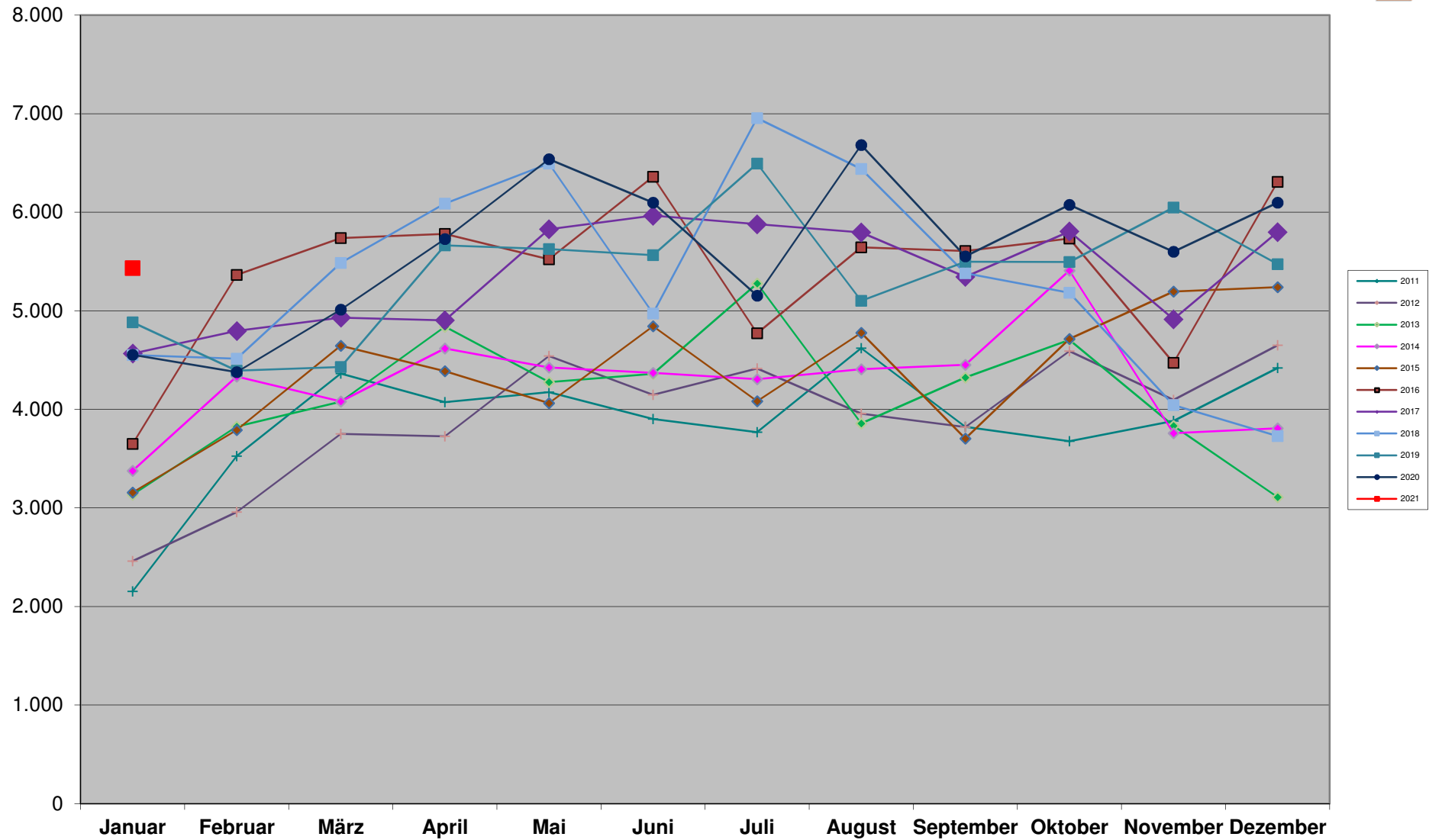
Januar	Baugenehmigung Wohnungen								
	EFH/ZFH			MFH			Gesamt		
	2021	2020	z. VJ	2021	2020	z. VJ	2021	2020	z. VJ
Bayern	2.299	1.866	23,2%	3.133	2.688	16,6%	5.432	4.554	19,3%
Oberbayern	750	508	47,6%	1672	1076	55,4%	2422	1584	52,9%
Niederbayern	371	234	58,5%	293	340	-13,8%	664	574	15,7%
Oberpfalz	248	251	-1,2%	158	182	-13,2%	406	433	-6,2%
Oberfranken	138	144	-4,2%	26	84	-69,0%	164	228	-28,1%
Mittelfranken	277	214	29,4%	357	128	178,9%	634	342	85,4%
Unterfranken	239	197	21,3%	108	115	-6,1%	347	312	11,2%
Schwaben	276	318	-13,2%	519	763	-32,0%	795	1081	-26,5%
Jan. - Jan. kumuliert	Baugenehmigung Wohnungen								
	EFH/ZFH			MFH (inkl. Wohnheime)			Gesamt		
	2021	2020	z. VJ	2021	2020	z. VJ	2021	2020	z. VJ
Bayern	2.299	1.866	23,2%	3.133	2.688	16,6%	5.432	4.554	19,3%
Oberbayern	750	508	47,6%	1.672	1.076	55,4%	2422	1.584	52,9%
Niederbayern	371	234	58,5%	293	340	-13,8%	664	574	15,7%
Oberpfalz	248	251	-1,2%	158	182	-13,2%	406	433	-6,2%
Oberfranken	138	144	-4,2%	26	84	-69,0%	164	228	-28,1%
Mittelfranken	277	214	29,4%	357	128	178,9%	634	342	85,4%
Unterfranken	239	197	21,3%	108	115	-6,1%	347	312	11,2%
Schwaben	276	318	-13,2%	519	763	-32,0%	795	1.081	-26,5%

Übersicht

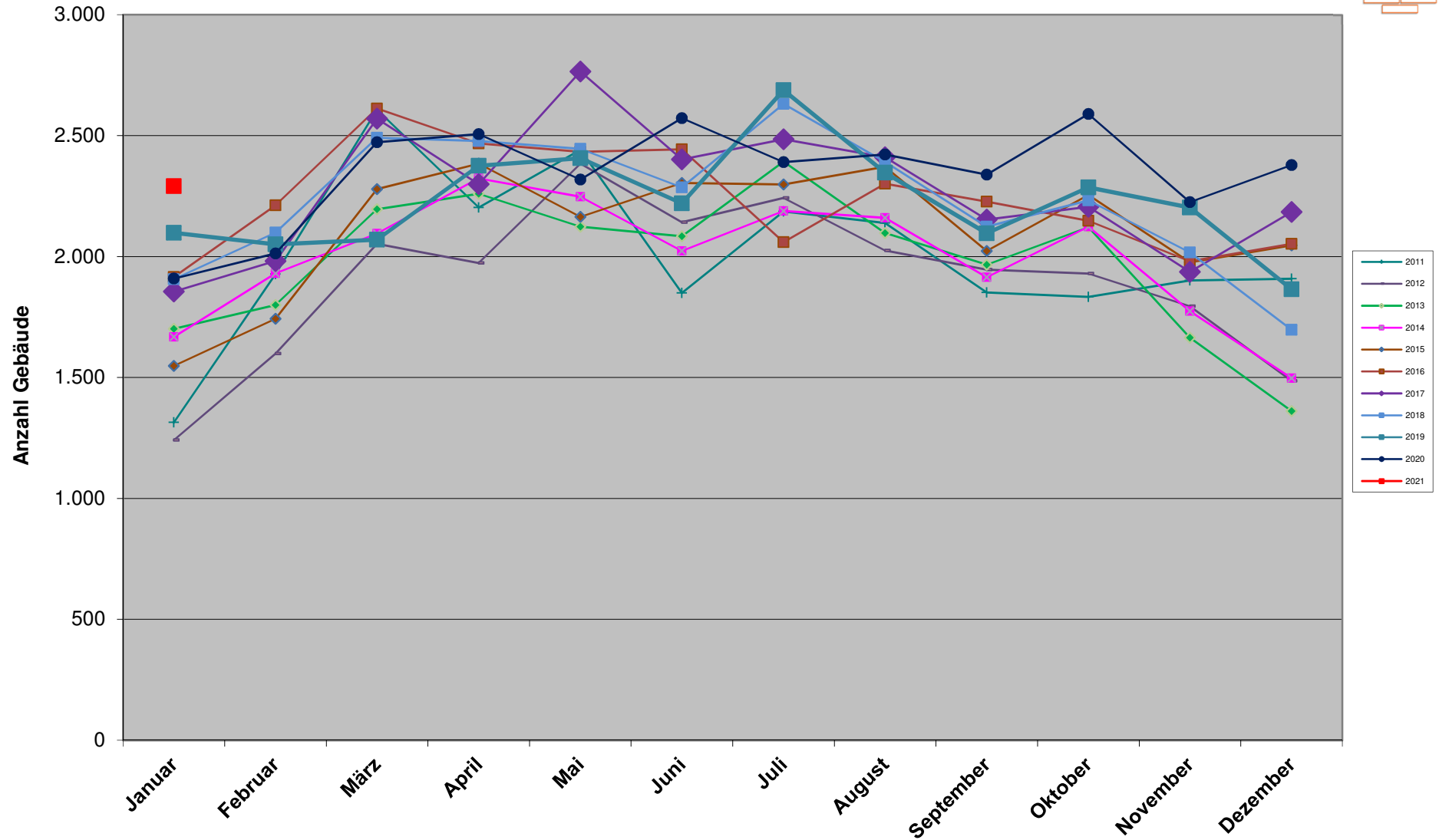


Januar	Baugenehmigung Gebäude								
	EFH/ZFH			MFH			Gesamt		
	2021	2020	z. VJ	2021	2020	z. VJ	2021	2020	z. VJ
Bayern	2.012	1.680	19,8%	279	229	21,8%	2.291	1.909	20,0%
Oberbayern	661	450	46,9%	149	98	52,0%	810	548	47,8%
Niederbayern	319	214	49,1%	31	21	47,6%	350	235	48,9%
Oberpfalz	211	232	-9,1%	20	18	11,1%	231	250	-7,6%
Oberfranken	123	135	-8,9%	5	10	-50,0%	128	145	-11,7%
Mittelfranken	242	192	26,0%	30	18	66,7%	272	210	29,5%
Unterfranken	215	179	20,1%	17	22	-22,7%	232	201	15,4%
Schwaben	241	278	-13,3%	27	42	-35,7%	268	320	-16,3%
Jan. - Jan. kumuliert	Baugenehmigung Gebäude								
	EFH/ZFH			MFH (inkl. Wohnheime)			Gesamt		
	2021	2020	z. VJ	2021	2020	z. VJ	2021	2020	z. VJ
Bayern	2.012	1.680	19,8%	279	229	21,8%	2.291	1.909	20,0%
Oberbayern	661	450	46,9%	149	98	52,0%	810	548	47,8%
Niederbayern	319	214	49,1%	31	21	47,6%	350	235	48,9%
Oberpfalz	211	232	-9,1%	20	18	11,1%	231	250	-7,6%
Oberfranken	123	135	-8,9%	5	10	-50,0%	128	145	-11,7%
Mittelfranken	242	192	26,0%	30	18	66,7%	272	210	29,5%
Unterfranken	215	179	20,1%	17	22	-22,7%	232	201	15,4%
Schwaben	241	278	-13,3%	27	42	-35,7%	268	320	-16,3%

Baugenehmigungen Bayern Wohnungen

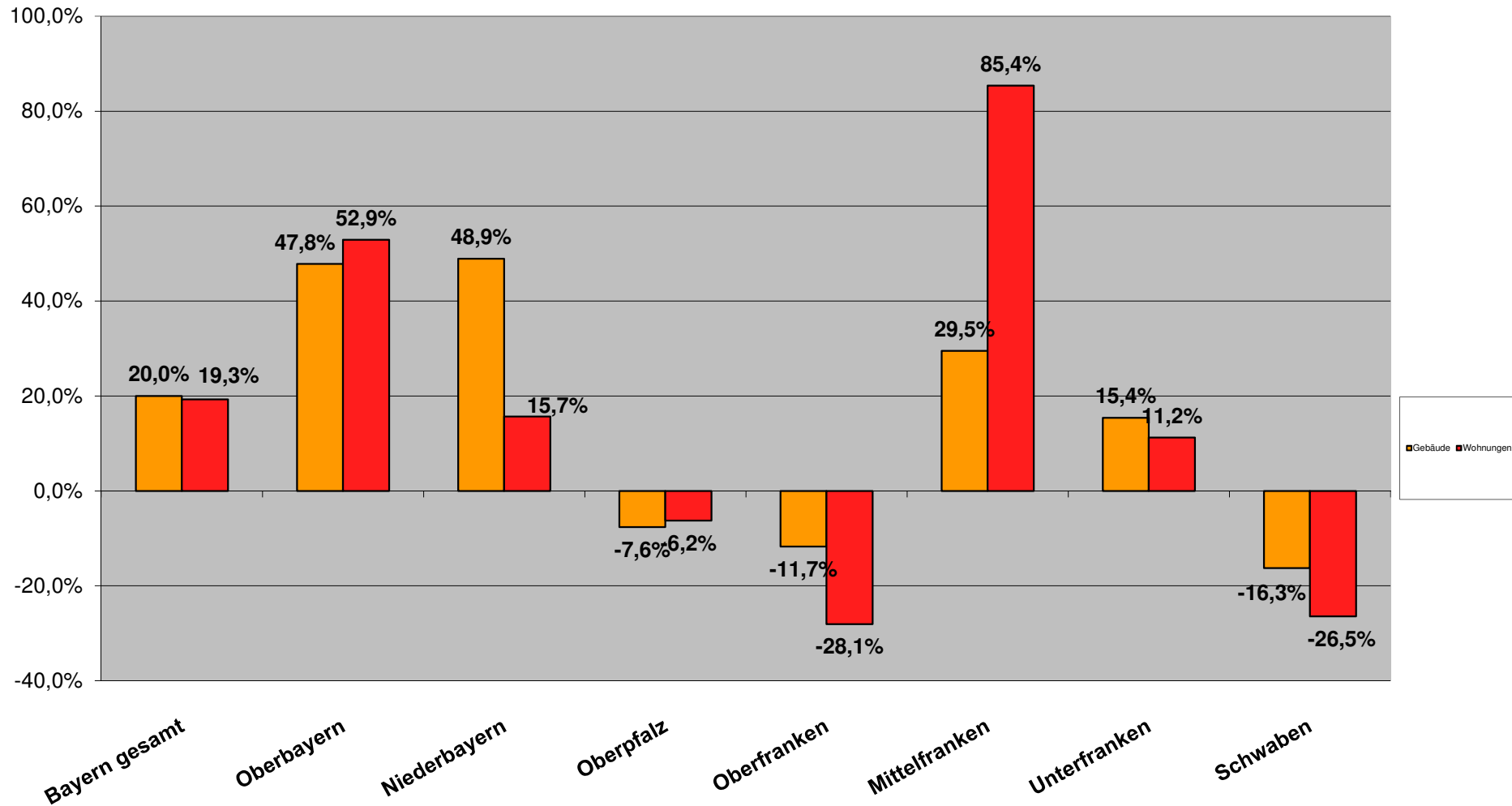


Baugenehmigungen Bayern Wohngebäude



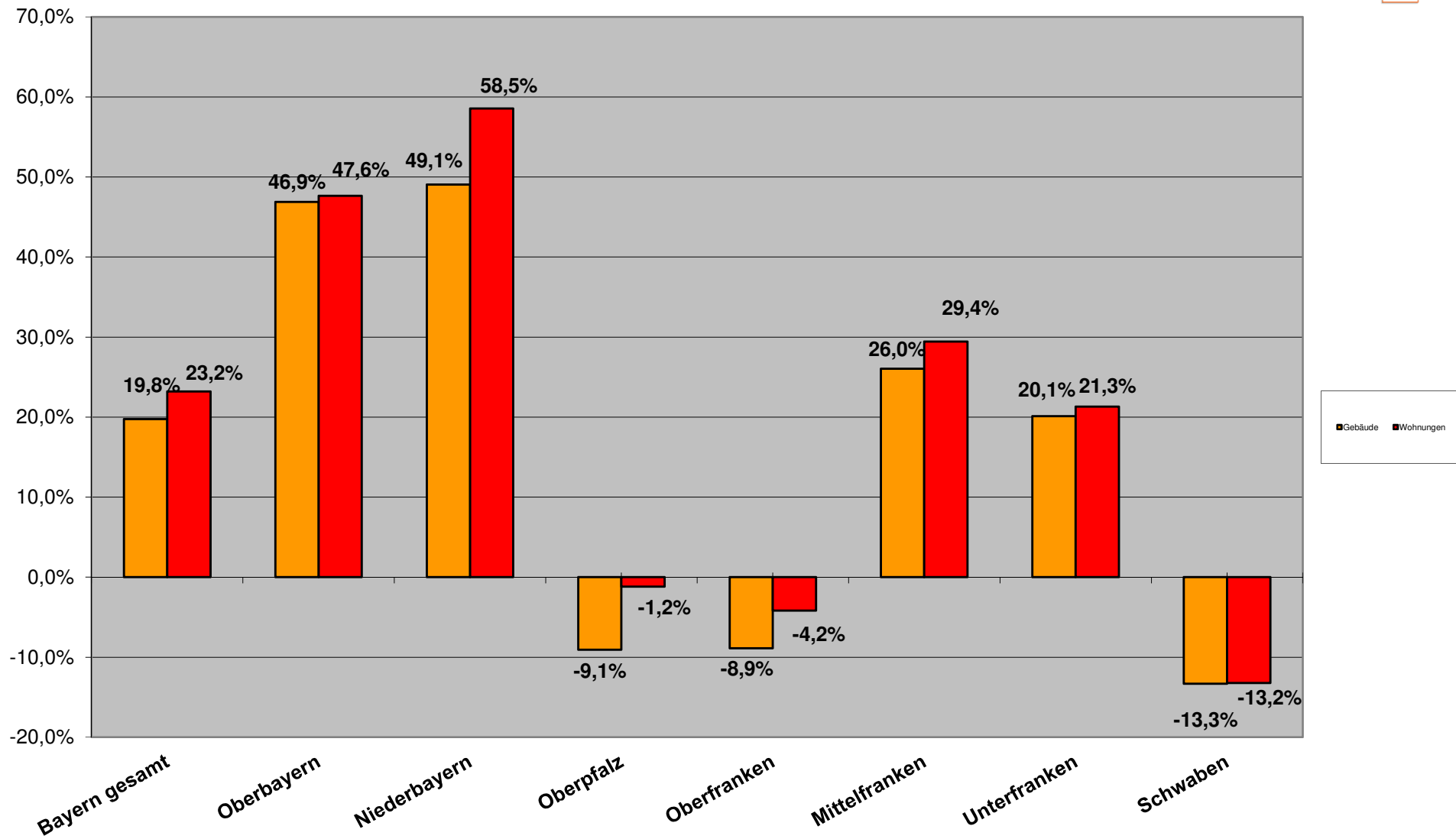
Entwicklung Baugenehmigungen kum. 2021

Wohnbau (EFH/ZFH und MFH)



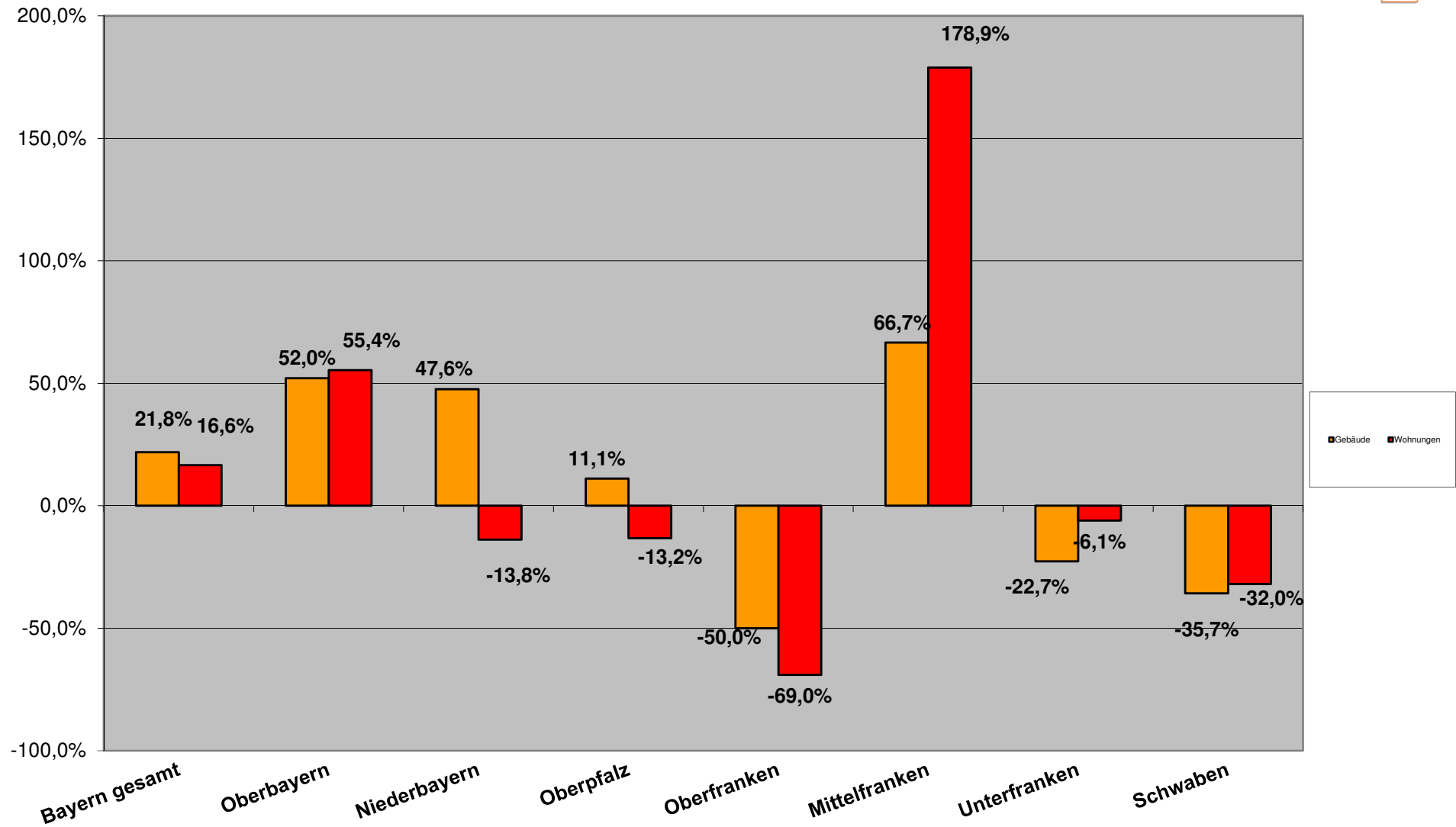
Entwicklung Baugenehmigungen kum. 2021

EFH/ZFH Wohnungsbau



Entwicklung Baugenehmigungen kum. 2021

Mehrfamilienwohnbau



Berichtszeitraum	Errichtung neuer Gebäude								Wohnungen insgesamt 2)
	Wohnbau 1)				Nicht-Wohnbau				
	Gebäude	Rauminhalt	Wohnungen	Veranschlagte Kosten der Bauwerke	Gebäude	Rauminhalt	Nutzfläche	Veranschlagte Kosten der Bauwerke	
Anzahl	1 000 m³	Anzahl	1 000 EUR	Anzahl	1 000 m³	100 m²	1 000 EUR	Anzahl	

1) Einschl. Wohnheime. - 2) In Wohn- und Nichtwohngebäuden einschl. Baumaßnahmen an bestehenden Gebäuden.

Jan. - Jan.

2021	2.291	3.229	5.432	1.383.257	527	3.132	4.360	526.066	6.107
2020	1.909	2.633	4.554	1.049.000	486	2.995	4.629	750.674	5.065
2019	2.098	2.966	4.883	1.116.422	525	3.475	5.277	625.195	5.586
2018	1.906	2.664	4.551	994.843	542	3.270	4.680	601.087	5.180
2017	1.855	2.610	4.566	903.389	436	2.395	3.524	304.037	5.224
2016	1.915	2.399	3.650	790.243	445	2.677	4.145	422.773	4.352
2015	1.548	1.977	3.157	631.037	476	2.689	3.834	425.699	3.621
2014	1.668	2.190	3.376	653.333	565	3.392	4.745	432.817	3.830
2013	1.701	2.139	3.135	623.190	492	4.634	6.831	537.802	3.426
2012	1.241	1.503	2.461	455.593	460	2.888	3.813	407.838	3.095
2011	1.314	1.558	2.152	447.505	476	2.421	3.669	290.954	2.826
2010	979	1.185	1.711	316.232	462	2.158	3.437	336.290	1.970
2009	1.107	1.365	1.923	341.602	464	3.741	5.076	435.772	2.171
2008	1.335	1.617	2.408	404.079	523	3.132	4.475	315.277	2.758
2007	1.376	1.541	2.144	357.105	469	3.148	4.760	344.743	2.520

Veränderung Jan. - Jan. 2021 zu

2020	20,0%	22,6%	19,3%	31,9%	8,4%	4,6%	-5,8%	-29,9%	20,6%
2019	9,2%	8,9%	11,2%	23,9%	0,4%	-9,9%	-17,4%	-15,9%	9,3%
2018	20,2%	21,2%	19,4%	39,0%	-2,8%	-4,2%	-6,8%	-12,5%	17,9%
2017	23,5%	23,7%	19,0%	53,1%	20,9%	30,8%	23,7%	73,0%	16,9%
2016	19,6%	34,6%	48,8%	75,0%	18,4%	17,0%	5,2%	24,4%	40,3%
2015	48,0%	63,3%	72,1%	119,2%	10,7%	16,5%	13,7%	23,6%	68,7%
2014	37,4%	47,4%	60,9%	111,7%	-6,7%	-7,7%	-8,1%	21,5%	59,5%
2013	34,7%	51,0%	73,3%	122,0%	7,1%	-32,4%	-36,2%	-2,2%	78,3%
2012	84,6%	114,8%	120,7%	203,6%	14,6%	8,4%	14,3%	29,0%	97,3%
2011	74,4%	107,3%	152,4%	209,1%	10,7%	29,4%	18,8%	80,8%	116,1%
2010	134,0%	172,5%	217,5%	337,4%	14,1%	45,1%	26,9%	56,4%	210,0%
2009	107,0%	136,6%	182,5%	304,9%	13,6%	-16,3%	-14,1%	20,7%	181,3%
2008	71,6%	99,7%	125,6%	242,3%	0,8%	0,0%	-2,6%	66,9%	121,4%

Monat Jan. 2021 zu

2020	20,0%	22,6%	19,3%	31,9%	8,4%	4,6%	-5,8%	-29,9%	20,6%
2019	9,2%	8,9%	11,2%	23,9%	0,4%	-9,9%	-17,4%	-15,9%	9,3%
2018	20,2%	21,2%	19,4%	39,0%	-2,8%	-4,2%	-6,8%	-12,5%	17,9%
2017	23,5%	23,7%	19,0%	53,1%	20,9%	30,8%	23,7%	73,0%	16,9%
2016	19,6%	34,6%	48,8%	75,0%	18,4%	17,0%	5,2%	24,4%	40,3%
2015	48,0%	63,3%	72,1%	119,2%	10,7%	16,5%	13,7%	23,6%	68,7%
2014	37,4%	47,4%	60,9%	111,7%	-6,7%	-7,7%	-8,1%	21,5%	59,5%
2013	34,7%	51,0%	73,3%	122,0%	7,1%	-32,4%	-36,2%	-2,2%	78,3%
2012	84,6%	114,8%	120,7%	203,6%	14,6%	8,4%	14,3%	29,0%	97,3%
2011	74,4%	107,3%	152,4%	209,1%	10,7%	29,4%	18,8%	80,8%	116,1%
2010	134,0%	172,5%	217,5%	337,4%	14,1%	45,1%	26,9%	56,4%	210,0%
2009	107,0%	136,6%	182,5%	304,9%	13,6%	-16,3%	-14,1%	20,7%	181,3%
2008	71,6%	99,7%	125,6%	242,3%	0,8%	0,0%	-2,6%	66,9%	121,4%

Baugenehmigungen Monatsvergleich

Niederbayern + Oberbayern + Oberpfalz

Wohnungen

Januar

	2021	2020	Veränd.	2021	2020	Veränd.	2021	2020	Veränd.
	EFH	EFH		MFH	MFH		NWG	NWG	
Zusammenfassung	1369	993	37,9%	2123	1598	32,9%	31	45	-31,1%

Niederbayern

	EFH	EFH	Veränd.	MFH	MFH	Veränd.	NWG	NWG	Veränd.
Deggendorf	25	38	-34,2%	42	38	10,5%	0	0	
Dingolfing-Landau	55	26	111,5%	28	8	250,0%	1	1	0,0%
Freyung-Grafenau	17	13	30,8%	0	0		0	0	
Kelheim	70	30	133,3%	29	42	-31,0%	0	3	-100,0%
Landshut	45	27	66,7%	9	3	200,0%	0	0	
Landshut-Stadt	1	3	-66,7%	19	0		1	0	
Passau	60	11	445,5%	62	14	342,9%	2	0	
Passau-Stadt	5	3	66,7%	0	3	-100,0%	0	0	
Regen	25	16	56,3%	0	36	-100,0%	0	0	
Rottal-Inn	43	24	79,2%	3	0		0	1	-100,0%
Straubing-Bogen	19	36	-47,2%	9	3	200,0%	0	0	
Straubing-Stadt	6	7	-14,3%	92	193	-52,3%	0	0	
Gesamt	371	234	58,5%	293	340	-13,8%	4	5	-20,0%

Oberbayern

	2021	2020	Veränd.	2021	2020	Veränd.	2021	2020	Veränd.
	EFH	EFH		MFH	MFH		NWG	NWG	
Altötting	27	21	28,6%	53	0		0	0	
Bad Tölz-Wolfratshausen	13	8	62,5%	4	27	-85,2%	1	3	-66,7%
Berchtesgadener Land	17	5	240,0%	7	6	16,7%	0	0	
Dachau	15	39	-61,5%	26	3	766,7%	1	0	
Ebersberg	34	16	112,5%	10	3	233,3%	0	0	
Eichstätt	57	38	50,0%	38	4	850,0%	0	0	
Erding	37	31	19,4%	54	65	-16,9%	0	0	
Freising	23	22	4,5%	151	70	115,7%	4	0	
Fürstenfeldbruck	35	13	169,2%	30	48	-37,5%	1	0	
Garmisch-Partenkirchen	1	0	#DIV/0!	0	8	-100,0%	0	0	
Ingolstadt-Stadt	6	6	0,0%	42	9	366,7%	0	0	
Landsberg a. Lech	17	13	30,8%	12	16	-25,0%	0	0	
Miesbach	16	9	77,8%	6	3	100,0%	3	0	
Mühdorf a. Inn	31	20	55,0%	31	29	6,9%	0	1	-100,0%
München	85	68	25,0%	46	115	-60,0%	11	17	-35,3%
München-Stadt	113	8	1312,5%	885	496	78,4%	3	14	-78,6%
Neuburg-Schrobenhausen	33	26	26,9%	4	11	-63,6%	0	0	
Pfaffenhofen a.d. Ilm	32	31	3,2%	28	38	-26,3%	1	1	0,0%
Rosenheim	49	61	-19,7%	133	6	2116,7%	0	0	
Rosenheim-Stadt	0	1	-100,0%	0	18	-100,0%	0	0	
Starnberg	15	19	-21,1%	33	68	-51,5%	0	0	
Traunstein	62	31	100,0%	72	25	188,0%	0	0	
Weilheim-Schongau	32	22	45,5%	7	8	-12,5%	0	1	-100,0%
Gesamt	750	508	47,6%	1672	1076	55,4%	25	37	-32,4%

Oberpfalz

	2021	2020	Veränd.	2021	2020	Veränd.	2021	2020	Veränd.
	EFH	EFH		MFH	MFH		NWG	NWG	
Amberg-Stadt	1	3	-66,7%	0	0		0	0	
Amberg-Sulzbach	28	20	40,0%	33	0		2	0	
Cham	56	34	64,7%	17	23	-26,1%	0	0	
Neumarkt i.d. OPf.	28	45	-37,8%	45	19	136,8%	0	1	-100,0%
Neustadt a.d. Waldnaab	22	22	0,0%	6	0		0	0	
Regensburg	60	59	1,7%	37	114	-67,5%	0	2	-100,0%
Regensburg-Stadt	6	24	-75,0%	0	17	-100,0%	0	0	
Schwandorf	26	37	-29,7%	20	9	122,2%	0	0	
Tirschenreuth	19	5	280,0%	0	0		0	0	
Weiden i.d. OPf.-Stadt	2	2	0,0%	0	0		0	0	
Gesamt	248	251	-1,2%	158	182	-13,2%	2	3	-33,3%

Baugenehmigungen Monatsvergleich

Januar

	2021			2020			2021			2020		
	EFH	EFH	Veränd.	MFH	MFH	Veränd.	NWG	NWG	Veränd.	NWG	NWG	Veränd.
Schwaben												
Aichach-Friedberg	47	25	88,0%	9	0		1	1	0,0%			
Augsburg	50	46	8,7%	3	32	-90,6%	1	0				
Augsburg (Stadt)	8	32	-75,0%	66	400	-83,5%	0	3	-100,0%			
Dillingen a.d.Donau	19	9	111,1%	0	12	-100,0%	0	0				
Günzburg	29	23	26,1%	7	5	40,0%	1	0				
Neu-Ulm	40	51	-21,6%	364	81	349,4%	6	0				
Lindau (Bodensee)	0	22	-100,0%	38	32	18,8%	0	0				
Ostallgäu	28	17	64,7%	0	4	-100,0%	2	1	100,0%			
Unterallgäu	8	41	-80,5%	0	13	-100,0%	0	0				
Donau-Ries	28	21	33,3%	4	0		0	0				
Oberallgäu	15	25	-40,0%	28	21	33,3%	0	0				
Kaufbeuren	2	1	100,0%	0	6	-100,0%	0	0				
Kempten (Allgäu)	1	1	0,0%	0	157	-100,0%	0	0				
Memmingen	1	4	-75,0%	0	0		1	0				
Gesamt	276	318	-13,2%	519	763	-32,0%	12	5	140,0%			

Baugenehmigungen Monatsvergleich Wohnungen

	2021	2020		2021	2020		2021	2020	
Januar	EFH	EFH	Veränd.	MFH	MFH	Veränd.	NWG	NWG	Veränd.
Zusammenfassung	654	555	17,8%	491	327	50,2%	17	35	-51,4%

Oberfranken	EFH	EFH	Veränd.	MFH	MFH	Veränd.	NWG	NWG	Veränd.
Bamberg	29	36	-19,4%	18	12	50,0%	0	0	
Bamberg-Stadt	9	7	28,6%	0	32	-100,0%	0	0	
Bayreuth	17	17	0,0%	0	0		0	0	
Bayreuth-Stadt	5	3	66,7%	0	10	-100,0%	0	0	
Coburg	10	12	-16,7%	0	0		0	0	
Coburg-Stadt	1	2	-50,0%	0	0		0	0	
Forchheim	16	13	23,1%	5	3	66,7%	0	0	
Hof	14	14	0,0%	3	0		0	0	
Hof-Stadt	2	2	0,0%	0	0		0	0	
Kronach	13	7	85,7%	0	0		0	0	
Kulmbach	12	9	33,3%	0	6	-100,0%	0	0	
Lichtenfels	8	15	-46,7%	0	21	-100,0%	0	0	
Wunsiedel	2	7	-71,4%	0	0		0	2	-100,0%
Gesamt	138	144	-4,2%	26	84	-69,0%	0	2	-100,0%

	2021	2020		2021	2020		2021	2020	
Mittelfranken	EFH	EFH	Veränd.	MFH	MFH	Veränd.	NWG	NWG	Veränd.
Ansbach	44	39	12,8%	36	6	500,0%	0	0	
Ansbach-Stadt	0	6	-100,0%	0	0		0	0	
Erlangen	10	2	400,0%	69	21	228,6%	0	0	
Erlangen-Höchstadt	63	16	293,8%	102	28	264,3%	0	0	
Fürth	23	19	21,1%	31	10	210,0%	0	0	
Fürth-Stadt	6	3	100,0%	25	0		0	13	-100,0%
Nürnberg (Stadt)	13	15	-13,3%	36	16	125,0%	0	12	-100,0%
Nürnberger Land	39	29	34,5%	27	29	-6,9%	0	0	
Neustadt / Aisch	19	27	-29,6%	8	0		0	0	
Roth	24	35	-31,4%	20	9	122,2%	0	0	
Schwabach	10	1	900,0%	0	9	-100,0%	0	0	
Weißenburg-Gunzenh.	26	22	18,2%	3	0		0	1	-100,0%
Gesamt	277	214	29,4%	357	128	178,9%	0	26	-100,0%

	2021	2020		2021	2020		2021	2020	
Unterfranken	EFH	EFH	Veränd.	MFH	MFH	Veränd.	NWG	NWG	Veränd.
Aschaffenburg	28	11	154,5%	7	22	-68,2%	0	0	
Bad Kissingen	27	26	3,8%	6	10	-40,0%	0	0	
Rhön-Grabfeld	21	20	5,0%	9	0		0	0	
Haßberge	11	15	-26,7%	3	6	-50,0%	0	0	
Kitzingen	28	21	33,3%	0	11	-100,0%	0	1	-100,0%
Miltenberg	15	18	-16,7%	0	8	-100,0%	13	3	333,3%
Main-Spessart	23	23	0,0%	20	18	11,1%	3	1	200,0%
Schweinfurt	32	32	0,0%	0	0		1	0	
Würzburg	46	20	130,0%	4	25	-84,0%	0	1	-100,0%
Aschaffenburg (Stadt)	5	2	150,0%	56	12	366,7%	0	1	-100,0%
Schweinfurt (Stadt)	0	1	-100,0%	0	3	-100,0%	0	0	
Würzburg (Stadt)	3	8	-62,5%	3	0		0	0	
Gesamt	239	197	21,3%	108	115	-6,1%	17	7	142,9%