

Baugenehmigungen BAYERN

Januar 2024

Inhalt:

- 1. Übersicht Baugenehmigungen Bayern (Regierungsbezirke) Wohnbau nach Haustyp (EFH/ZFH und MFH)**
- 2. Diagramm Genehmigungen Wohngebäude nach Monaten**
- 3. Diagramm Genehmigungen Wohnungen nach Monaten**
- 4. Diagramm Wohnungen und Gebäude Wohnbau und Regierungsbezirk kumuliert**
- 5. Diagramm Wohnungen und Gebäude EFH/ZFH und Regierungsbezirk kumuliert**
- 6. Diagramm Wohnungen und Gebäude MFH und Regierungsbezirk kumuliert**
- 7. Genehmigungen nach Sektor (Wohnbau oder Nichtwohnbau)**
- 8. Baugenehmigungen nach Bezirken und Landkreisen Monat**
- 9. Baugenehmigungen nach Bezirken und Landkreisen kumuliert**

Übersicht



Januar	Baugenehmigung Wohnungen								
	EFH/ZFH			MFH			Gesamt		
	2024	2023	z. VJ	2024	2023	z. VJ	2024	2023	z. VJ
Bayern	987	1.523	-35,2%	2.320	3.060	-24,2%	3.307	4.583	-27,8%
Oberbayern	381	524	-27,3%	1141	1279	-10,8%	1522	1803	-15,6%
Niederbayern	129	195	-33,8%	117	237	-50,6%	246	432	-43,1%
Oberpfalz	88	151	-41,7%	123	59	108,5%	211	210	0,5%
Oberfranken	46	83	-44,6%	24	254	-90,6%	70	337	-79,2%
Mittelfranken	129	241	-46,5%	362	557	-35,0%	491	798	-38,5%
Unterfranken	74	96	-22,9%	99	76	30,3%	173	172	0,6%
Schwaben	140	233	-39,9%	454	598	-24,1%	594	831	-28,5%

Januar kumuliert	Baugenehmigung Wohnungen								
	EFH/ZFH			MFH (inkl. Wohnheime)			Gesamt		
	2024	2023	z. VJ	2024	2023	z. VJ	2024	2023	z. VJ
Bayern	987	1.523	-35,2%	2.320	3.060	-24,2%	3.307	4.583	-27,8%
Oberbayern	381	524	-27,3%	1.141	1.279	-10,8%	1522	1.803	-15,6%
Niederbayern	129	195	-33,8%	117	237	-50,6%	246	432	-43,1%
Oberpfalz	88	151	-41,7%	123	59	108,5%	211	210	0,5%
Oberfranken	46	83	-44,6%	24	254	-90,6%	70	337	-79,2%
Mittelfranken	129	241	-46,5%	362	557	-35,0%	491	798	-38,5%
Unterfranken	74	96	-22,9%	99	76	30,3%	173	172	0,6%
Schwaben	140	233	-39,9%	454	598	-24,1%	594	831	-28,5%

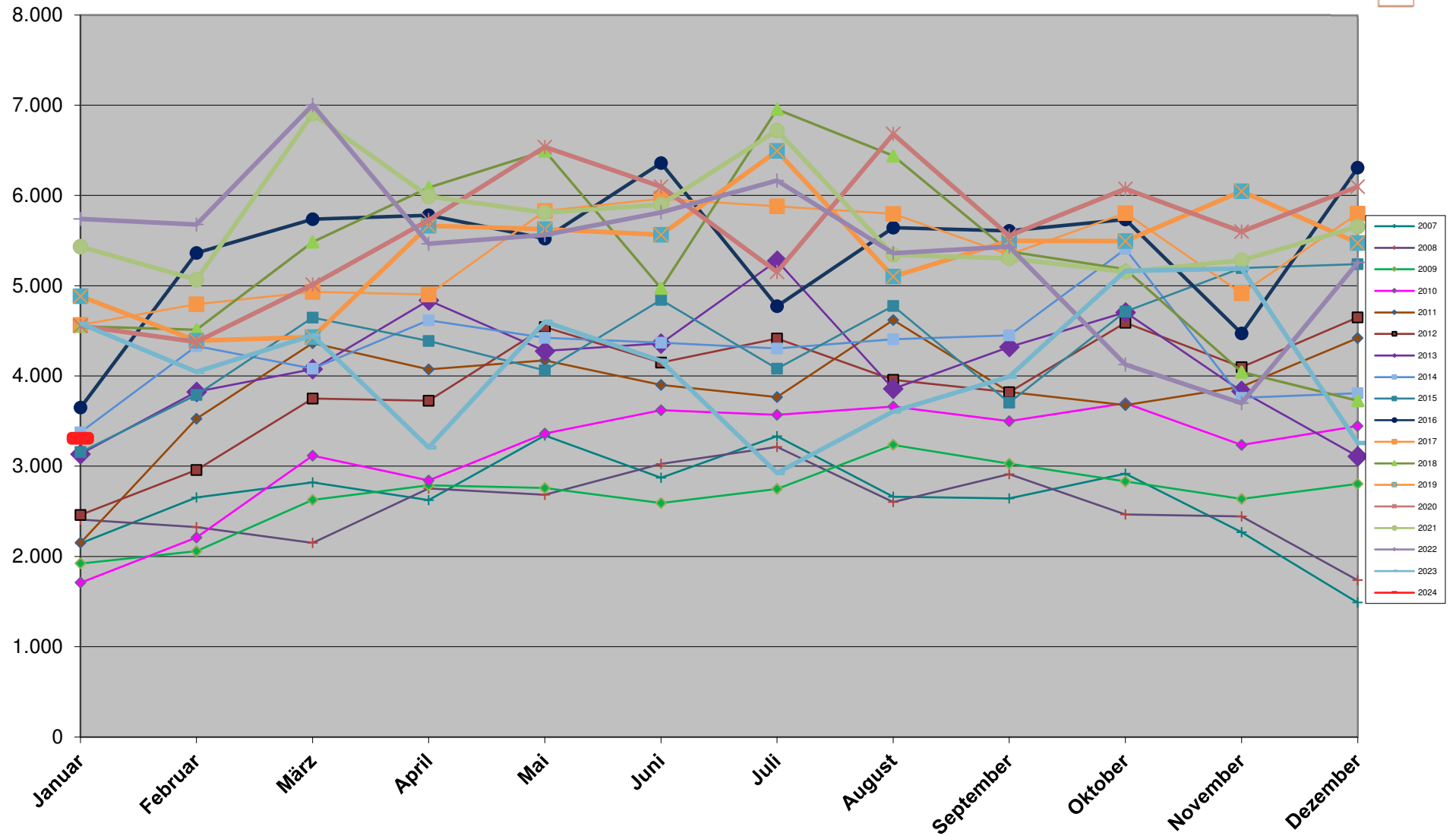
Übersicht



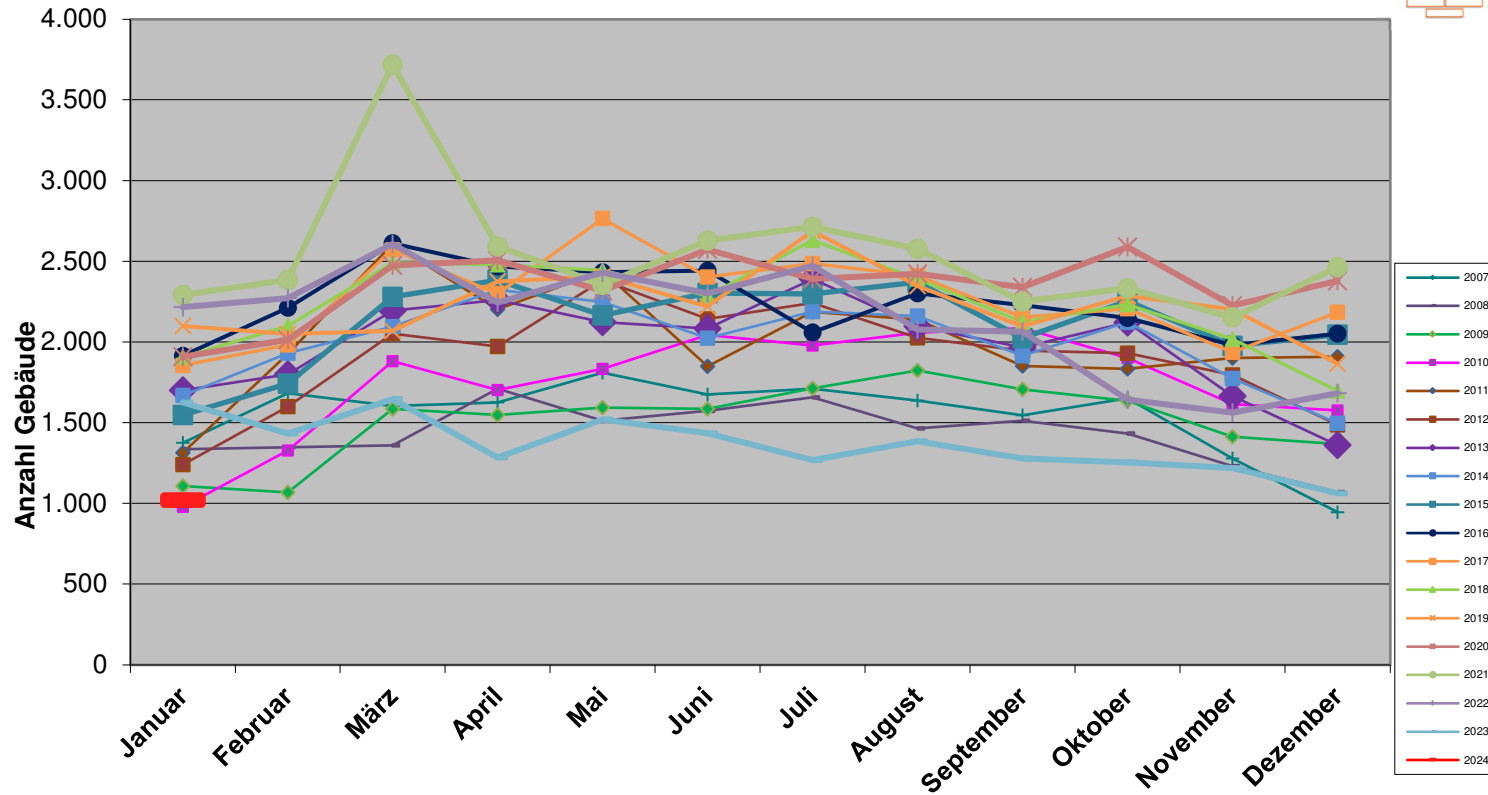
Januar	Baugenehmigung Gebäude								
	EFH/ZFH			MFH			Gesamt		
	2024	2023	z. VJ	2024	2023	z. VJ	2024	2023	z. VJ
Bayern	839	1.358	-38,2%	181	268	-32,5%	1.020	1.626	-37,3%
Oberbayern	321	471	-31,8%	92	113	-18,6%	413	584	-29,3%
Niederbayern	110	167	-34,1%	19	24	-20,8%	129	191	-32,5%
Oberpfalz	72	129	-44,2%	16	11	45,5%	88	140	-37,1%
Oberfranken	43	74	-41,9%	2	18	-88,9%	45	92	-51,1%
Mittelfranken	113	220	-48,6%	25	35	-28,6%	138	255	-45,9%
Unterfranken	62	87	-28,7%	11	9	22,2%	73	96	-24,0%
Schwaben	118	210	-43,8%	16	58	-72,4%	134	268	-50,0%

Januar kumuliert	Baugenehmigung Gebäude								
	EFH/ZFH			MFH (inkl. Wohnheime)			Gesamt		
	2024	2023	z. VJ	2024	2023	z. VJ	2024	2023	z. VJ
Bayern	839	1.358	-38,2%	181	268	-32,5%	1.020	1.626	-37,3%
Oberbayern	321	471	-31,8%	92	113	-18,6%	413	584	-29,3%
Niederbayern	110	167	-34,1%	19	24	-20,8%	129	191	-32,5%
Oberpfalz	72	129	-44,2%	16	11	45,5%	88	140	-37,1%
Oberfranken	43	74	-41,9%	2	18	-88,9%	45	92	-51,1%
Mittelfranken	113	220	-48,6%	25	35	-28,6%	138	255	-45,9%
Unterfranken	62	87	-28,7%	11	9	22,2%	73	96	-24,0%
Schwaben	118	210	-43,8%	16	58	-72,4%	134	268	-50,0%

Baugenehmigungen Bayern Wohnungen

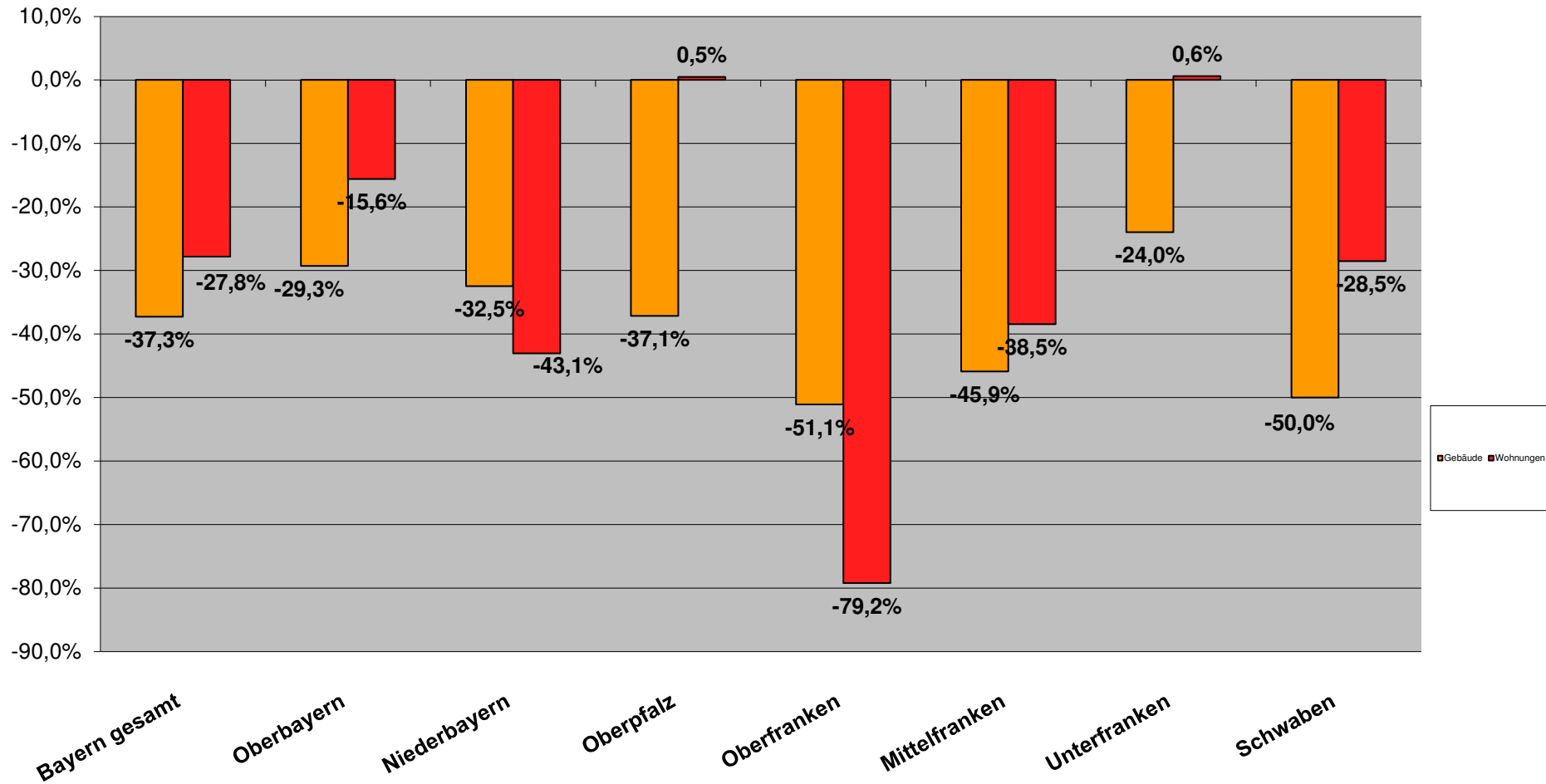


Baugenehmigungen Bayern Wohngebäude



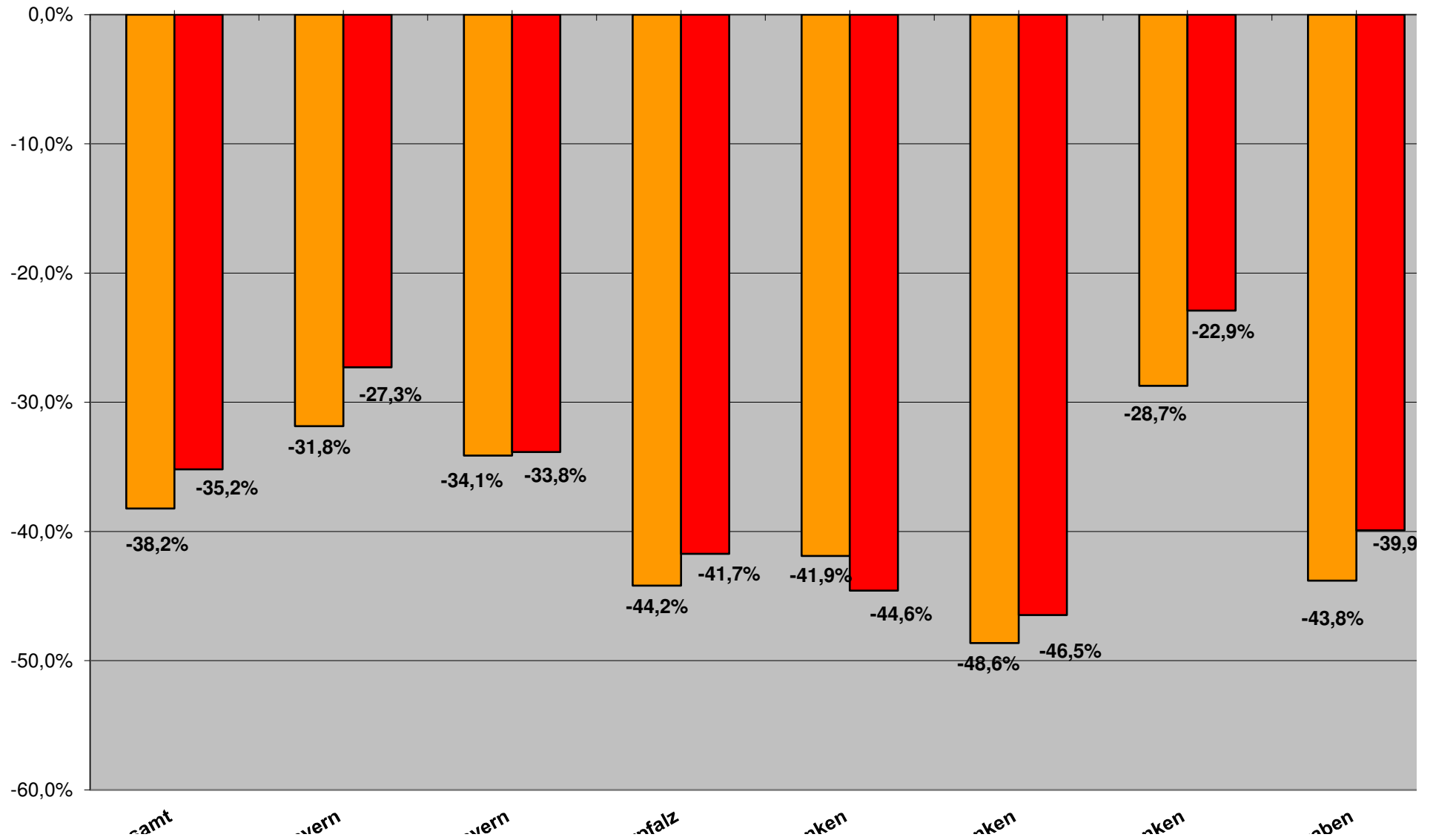
Entwicklung Baugenehmigungen kum. 2024

Wohnbau (EFH/ZFH und MFH)



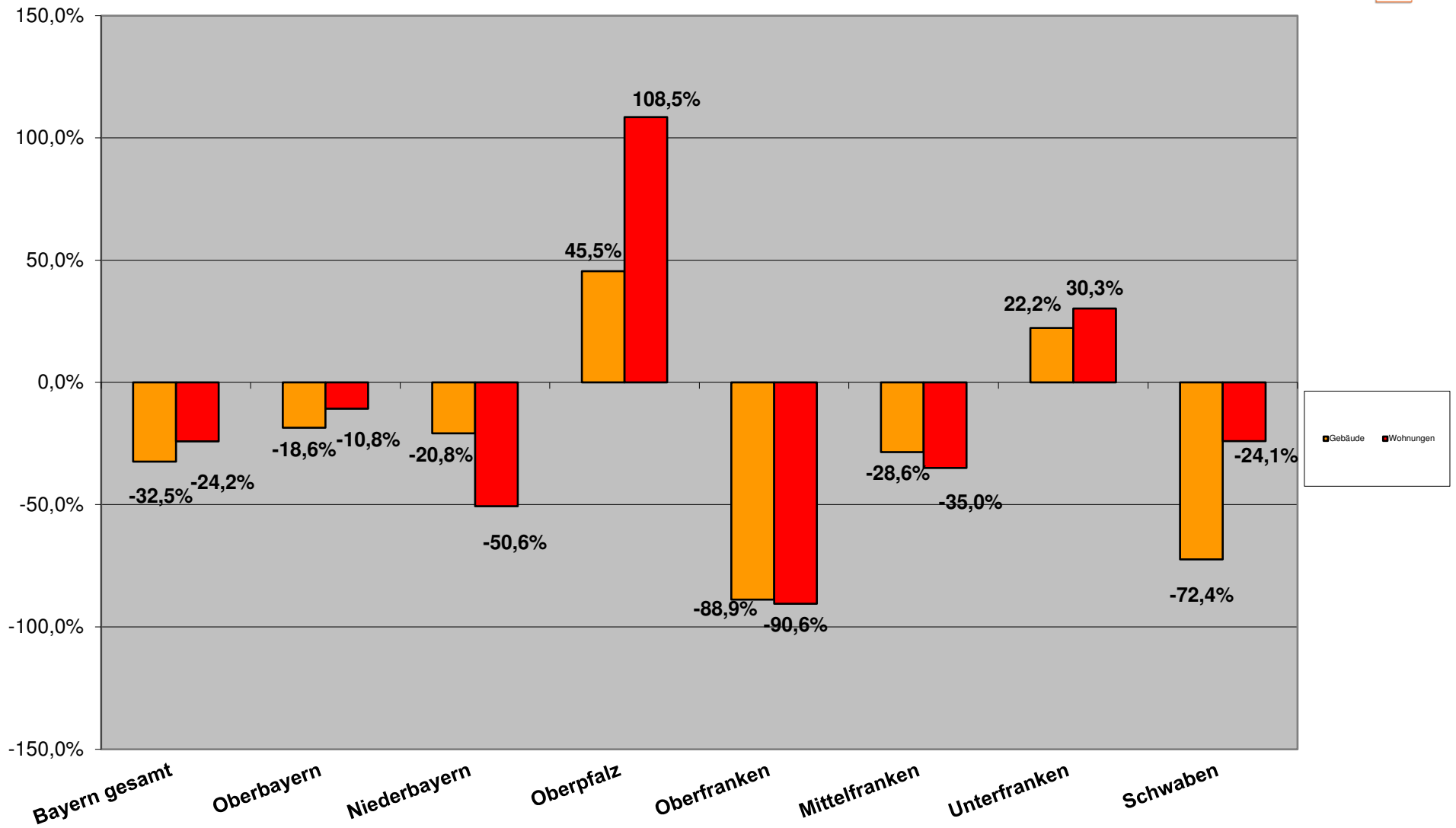
Entwicklung Baugenehmigungen kum. 2024

EFH/ZFH Wohnungsbau



Entwicklung Baugenehmigungen kum. 2024

Mehrfamilienwohnbau



Berichtszeitraum	Errichtung neuer Gebäude								Wohnungen insgesamt 2)
	Wohnbau 1)				Nicht-Wohnbau				
	Gebäude	Rauminhalt	Wohnungen	Veranschlagte Kosten der Bauwerke	Gebäude	Rauminhalt	Nutzfläche	Veranschlagte Kosten der Bauwerke	
	Anzahl	1 000 m³	Anzahl	1 000 EUR	Anzahl	1 000 m³	100 m²	1 000 EUR	

1) Einschl. Wohnheime. - 2) in Wohn- und Nichtwohngebäuden einschl. Baumaßnahmen an bestehenden Gebäuden.

Januar kumuliert

2024	1.020	1.742	3.307	963.718	450	2.444	3.779	709.848	4.048
2023	1.626	2.497	4.583	1.246.103	498	3.672	5.469	1.003.197	5.240
2022	2.216	3.291	5.741	1.368.999	555	3.557	5.264	870.890	6.624
2021	2.291	3.229	5.432	1.383.257	527	3.132	4.360	526.066	6.107
2020	1.909	2.633	4.554	1.049.000	486	2.995	4.629	750.674	5.065
2019	2.098	2.966	4.883	1.116.422	525	3.475	5.277	625.195	5.586
2018	1.906	2.664	4.551	994.843	542	3.270	4.680	601.087	5.180
2017	1.855	2.610	4.566	903.389	436	2.395	3.524	304.037	5.224
2016	1.915	2.399	3.650	790.243	445	2.677	4.145	422.773	4.352
2015	1.548	1.977	3.157	631.037	476	2.689	3.834	425.699	3.621
2014	1.668	2.190	3.376	653.333	565	3.392	4.745	432.817	3.830
2013	1.701	2.139	3.135	623.190	492	4.634	6.831	537.802	3.426
2012	1.241	1.503	2.461	455.593	460	2.888	3.813	407.838	3.095
2011	1.314	1.558	2.152	447.505	476	2.421	3.669	290.954	2.826
2010	979	1.185	1.711	316.232	462	2.158	3.437	336.290	1.970
2009	1.107	1.365	1.923	341.602	464	3.741	5.076	435.772	2.171

Veränderung Jan. - Jan. 2024 zu

2023	-37,3%	-30,2%	-27,8%	-22,7%	-9,6%	-33,4%	-30,9%	-29,2%	-22,7%
2022	-26,6%	-24,1%	-20,2%	-9,0%	-10,3%	3,2%	3,9%	15,2%	-20,9%
2021	-29,0%	-22,7%	-15,6%	-9,9%	-5,5%	17,2%	25,4%	90,7%	-14,2%
2020	-14,8%	-5,2%	0,6%	18,8%	2,5%	22,6%	18,1%	33,6%	3,5%
2019	-22,5%	-15,8%	-6,1%	11,6%	-5,1%	5,7%	3,6%	60,5%	-6,2%
2018	-14,7%	-6,3%	0,7%	25,3%	-8,1%	12,3%	16,9%	66,9%	1,2%
2017	-12,3%	-4,3%	0,4%	37,9%	14,2%	53,3%	55,2%	230,0%	0,3%
2016	-15,1%	4,1%	25,6%	57,7%	11,9%	37,2%	31,9%	137,3%	20,4%
2015	5,0%	26,3%	45,2%	97,5%	4,6%	36,6%	42,6%	135,7%	44,7%
2014	-2,5%	14,0%	35,8%	90,7%	-11,9%	8,3%	15,3%	131,8%	36,8%
2013	-4,4%	16,7%	46,2%	100,0%	1,2%	-20,8%	-19,9%	86,5%	52,9%
2012	31,0%	66,1%	86,2%	173,5%	8,3%	27,1%	43,4%	146,0%	69,3%
2011	23,7%	60,3%	113,0%	178,5%	4,6%	51,7%	49,1%	244,8%	85,4%
2010	66,1%	110,7%	167,9%	294,0%	7,8%	70,2%	59,1%	198,3%	166,0%
2009	46,9%	82,9%	138,3%	264,8%	7,3%	-1,8%	7,7%	130,2%	141,4%

Monat Jan. 2024 zu

2023	-37,3%	-30,2%	-27,8%	-22,7%	-9,6%	-33,4%	-30,9%	-29,2%	-22,7%
2022	-54,0%	-37,6%	-38,0%	-30,2%	-14,8%	4,0%	2,8%	37,7%	-34,6%
2021	-55,5%	-48,2%	-42,4%	-38,3%	-29,8%	-3,9%	-3,7%	63,6%	-37,1%
2020	-46,6%	-41,4%	-41,8%	-27,0%	-28,7%	-4,2%	-9,3%	49,2%	-33,8%
2019	-51,4%	-38,0%	-40,5%	-19,9%	-14,8%	-25,1%	-30,6%	9,3%	-36,5%
2018	-46,5%	-18,8%	-12,6%	9,9%	-4,6%	-5,3%	-2,4%	89,2%	-6,9%
2017	-45,0%	-43,2%	-43,8%	-18,5%	-27,8%	-32,3%	-41,2%	17,7%	-38,4%
2016	-61,9%	-43,8%	-48,4%	-15,3%	-31,4%	-16,3%	-22,5%	73,5%	-42,6%
2015	-34,1%	-40,5%	-37,8%	-8,8%	-26,9%	-18,8%	-23,2%	11,0%	-32,1%
2014	-38,8%	-16,2%	-14,5%	39,0%	-13,9%	15,3%	3,5%	98,4%	-9,7%
2013	-40,0%	-0,3%	4,8%	72,5%	-17,7%	-5,8%	-10,5%	123,3%	14,9%
2012	-17,8%	-22,5%	-29,9%	34,0%	-22,0%	6,7%	-0,9%	119,5%	-18,4%
2011	-22,4%	-31,7%	-26,3%	26,1%	-37,6%	-36,3%	-38,7%	19,9%	-20,2%
2010	4,2%	-6,5%	-5,4%	70,6%	-37,7%	-1,7%	-17,3%	94,5%	7,1%
2009	-32,5%	3,1%	16,2%	110,5%	-37,8%	-25,4%	-34,2%	17,7%	28,2%

Baugenehmigungen Monatsvergleich Niederbayern + Oberbayern + Oberpfalz

Januar	2024	2023		2024	2023		2024	2023	
	EFH	EFH	Veränd.	MFH	MFH	Veränd.	NWG	NWG	Veränd.
Zusammenfassung	598	870	-31,3%	1381	1575	-12,3%	38	29	31,0%

Niederbayern	EFH	EFH	Veränd.	MFH	MFH	Veränd.	NWG	NWG	Veränd.
Deggendorf	7	14	-50,0%	0	11	-100,0%	0	0	
Dingolfing-Landau	16	25	-36,0%	3	25	-88,0%	1	3	-66,7%
Freyung-Grafenau	5	19	-73,7%	0	14	-100,0%	0	0	
Kelheim	22	33	-33,3%	34	50	-32,0%	2	0	
Landshut	18	19	-5,3%	6	14	-57,1%	0	1	-100,0%
Landshut-Stadt	0	0		0	0		0	0	
Passau	31	38	-18,4%	0	20	-100,0%	0	0	
Passau-Stadt	2	1	100,0%	0	0		0	0	
Regen	8	5	60,0%	3	0		0	0	
Rottal-Inn	8	25	-68,0%	0	11	-100,0%	0	1	-100,0%
Straubing-Bogen	9	16	-43,8%	0	10	-100,0%	0	0	
Straubing-Stadt	3	0		71	82	-13,4%	0	0	
Gesamt	129	195	-33,8%	117	237	-50,6%	3	5	-40,0%

Oberbayern	2024	2023		2024	2023		2024	2023	
	EFH	EFH	Veränd.	MFH	MFH	Veränd.	NWG	NWG	Veränd.
Altötting	2	10	-80,0%	10	0		0	0	
Bad Tölz-Wolfratshausen	13	20	-35,0%	15	69	-78,3%	4	9	-55,6%
Berchtesgadener Land	3	6	-50,0%	10	6	66,7%	0	0	
Dachau	21	22	-4,5%	25	24	4,2%	0	0	
Ebersberg	9	36	-75,0%	3	19	-84,2%	0	0	
Eichstätt	25	24	4,2%	40	6	566,7%	0	0	
Erding	9	18	-50,0%	96	56	71,4%	0	0	
Freising	12	26	-53,8%	0	19	-100,0%	0	0	
Fürstenfeldbruck	4	13	-69,2%	8	11	-27,3%	0	0	
Garmisch-Partenkirchen	4	5	-20,0%	0	0		0	0	
Ingolstadt-Stadt	1	14	-92,9%	19	43	-55,8%	0	0	
Landsberg a.Lech	16	37	-56,8%	3	18	-83,3%	2	0	
Miesbach	10	13	-23,1%	0	5	-100,0%	0	0	
Mühldorf a.Inn	10	8	25,0%	0	0		0	1	-100,0%
München	36	42	-14,3%	14	27	-48,1%	0	0	
München-Stadt	84	90	-6,7%	774	767	0,9%	18	0	
Neuburg-Schrobenhausen	15	25	-40,0%	22	10	120,0%	0	1	-100,0%
Pfaffenhofen a.d.Ilm	13	19	-31,6%	11	115	-90,4%	0	2	-100,0%
Rosenheim	28	43	-34,9%	13	7	85,7%	0	6	-100,0%
Rosenheim-Stadt	1	7	-85,7%	14	31	-54,8%	0	0	
Starnberg	8	12	-33,3%	20	24	-16,7%	9	0	
Traunstein	33	20	65,0%	22	19	15,8%	0	3	-100,0%
Weilheim-Schongau	24	14	71,4%	22	3	633,3%	0	1	-100,0%
Gesamt	381	524	-27,3%	1141	1279	-10,8%	33	23	43,5%

Oberpfalz	2024	2023		2024	2023		2024	2023	
	EFH	EFH	Veränd.	MFH	MFH	Veränd.	NWG	NWG	Veränd.
Amberg-Stadt	4	2	100,0%	3	0		0	0	
Amberg-Sulzbach	13	6	116,7%	14	10	40,0%	1	0	
Cham	13	23	-43,5%	4	6	-33,3%	1	0	
Neumarkt i.d.OPf.	7	23	-69,6%	16	12	33,3%	0	0	
Neustadt a.d.Waldnaab	6	14	-57,1%	4	0		0	0	
Regensburg	26	47	-44,7%	31	19	63,2%	0	1	-100,0%
Regensburg-Stadt	6	3	100,0%	8	0		0	0	
Schwandorf	9	26	-65,4%	43	12	258,3%	0	0	
Tirschenreuth	3	6	-50,0%	0	0		0	0	
Weiden i.d.OPf.-Stadt	1	1	0,0%	0	0		0	0	
Gesamt	88	151	-41,7%	123	59	108,5%	2	1	100,0%

Baugenehmigungen Monatsvergleich

Januar	2024	2023		2024	2023		2024	2023	
	EFH	EFH	Veränd.	MFH	MFH	Veränd.	NWG	NWG	Veränd.
Schwaben									
Aichach-Friedberg	18	35	-48,6%	5	45	-88,9%	1	0	
Augsburg	21	34	-38,2%	72	48	50,0%	0	0	
Augsburg (Stadt)	7	18	-61,1%	316	246	28,5%	0	1	-100,0%
Dillingen a.d.Donau	6	30	-80,0%	0	31	-100,0%	0	0	
Günzburg	11	17	-35,3%	29	3	866,7%	0	0	
Neu-Ulm	8	13	-38,5%	0	42	-100,0%	0	0	
Lindau (Bodensee)	1	3	-66,7%	0	0		0	1	-100,0%
Ostallgäu	10	15	-33,3%	0	12	-100,0%	0	0	
Unterallgäu	28	38	-26,3%	12	113	-89,4%	1	2	-50,0%
Donau-Ries	14	20	-30,0%	12	0		0	0	
Oberallgäu	9	7	28,6%	0	27	-100,0%	1	0	
Kaufbeuren	5	2	150,0%	8	0		0	0	
Kempten (Allgäu)	1	1	0,0%	0	31	-100,0%	0	1	-100,0%
Memmingen	1	0		0	0		3	0	
Gesamt	140	233	-39,9%	454	598	-24,1%	6	5	20,0%

Baugenehmigungen Monatsvergleich Wohnungen

	2024	2023		2024	2023		2024	2023	
Januar	EFH	EFH	Veränd.	MFH	MFH	Veränd.	NWG	NWG	Veränd.
Zusammenfassung	249	420	59,3%	485	887	54,7%	7	6	116,7%

Oberfranken	EFH	EFH	Veränd.	MFH	MFH	Veränd.	NWG	NWG	Veränd.
Bamberg	3	20	-85,0%	0	4	-100,0%	0	0	
Bamberg-Stadt	1	1	0,0%	0	237	-100,0%	0	0	
Bayreuth	12	7	71,4%	0	3	-100,0%	0	1	-100,0%
Bayreuth-Stadt	1	1	0,0%	0	0		0	0	
Coburg	5	4	25,0%	8	0		0	0	
Coburg-Stadt	0	1	-100,0%	0	0		0	0	
Forchheim	9	20	-55,0%	16	0		0	0	
Hof	3	7	-57,1%	0	0		0	1	-100,0%
Hof-Stadt	1	1	0,0%	0	4	-100,0%	0	0	
Kronach	0	1	-100,0%	0	0		0	0	
Kulmbach	2	2	0,0%	0	6	-100,0%	0	0	
Lichtenfels	5	13	-61,5%	0	0		0	0	
Wunsiedel	4	5	-20,0%	0	0		0	0	
Gesamt	46	83	-44,6%	24	254	-90,6%	0	2	-100,0%

	2024	2023		2024	2023		2024	2023	
Mittelfranken	EFH	EFH	Veränd.	MFH	MFH	Veränd.	NWG	NWG	Veränd.
Ansbach	25	49	-49,0%	19	4	375,0%	2	2	0,0%
Ansbach-Stadt	7	0		0	0		0	0	
Erlangen	1	15	-93,3%	12	16	-25,0%	0	0	
Erlangen-Höchststadt	23	5	360,0%	0	52	-100,0%	0	0	
Fürth	5	81	-93,8%	21	0		0	0	
Fürth-Stadt	4	3	33,3%	20	38	-47,4%	0	0	
Nürnberg (Stadt)	11	20	-45,0%	137	438	-68,7%	0	0	
Nürnberger Land	13	24	-45,8%	139	0		0	0	
Neustadt / Aisch	5	1	400,0%	0	0		0	0	
Roth	31	32	-3,1%	0	0		0	0	
Schwabach	0	1	-100,0%	0	3	-100,0%	0	0	
Weißenburg-Gunzenh.	4	10	-60,0%	14	6	133,3%	0	0	
Gesamt	129	241	-46,5%	362	557	-35,0%	2	2	0,0%

	2024	2023		2024	2023		2024	2023	
Unterfranken	EFH	EFH	Veränd.	MFH	MFH	Veränd.	NWG	NWG	Veränd.
Aschaffenburg	6	4	50,0%	0	6	-100,0%	0	0	
Bad Kissingen	10	14	-28,6%	0	31	-100,0%	0	0	
Rhön-Grabfeld	4	9	-55,6%	6	0		0	0	
Haßberge	4	8	-50,0%	0	0		0	0	
Kitzingen	11	12	-8,3%	19	0		4	0	
Miltenberg	7	5	40,0%	17	11	54,5%	0	0	
Main-Spessart	5	3	66,7%	0	0		0	0	
Schweinfurt	17	9	88,9%	17	0		0	1	-100,0%
Würzburg	6	18	-66,7%	0	0		1	1	0,0%
Aschaffenburg (Stadt)	1	6	-83,3%	40	7	471,4%	0	0	
Schweinfurt (Stadt)	0	3	-100,0%	0	0		0	0	
Würzburg (Stadt)	3	5	-40,0%	0	21	-100,0%	0	0	
Gesamt	74	96	-22,9%	99	76	30,3%	5	2	150,0%