

# Baugenehmigungen BAYERN

## Juli 2020

### **Inhalt:**

1. **Übersicht Baugenehmigungen Bayern (Regierungsbezirke) Wohnbau nach Haustyp (EFH/ZFH und MFH)**
2. **Diagramm Genehmigungen Wohngebäude nach Monaten**
3. **Diagramm Genehmigungen Wohnungen nach Monaten**
4. **Diagramm Wohnungen und Gebäude Wohnbau und Regierungsbezirk kumuliert**
5. **Diagramm Wohnungen und Gebäude EFH/ZFH und Regierungsbezirk kumuliert**
6. **Diagramm Wohnungen und Gebäude MFH und Regierungsbezirk kumuliert**
7. **Genehmigungen nach Sektor (Wohnbau oder Nichtwohnbau)**
8. **Baugenehmigungen nach Bezirken und Landkreisen Monat**
9. **Baugenehmigungen nach Bezirken und Landkreisen kumuliert**

## Übersicht



Juli Einzelmonat	Baugenehmigung <b>Wohnungen</b>								
	EFH/ZFH			MFH			Gesamt		
	2020	2019	z. VJ	2020	2019	z. VJ	2020	2019	z. VJ
<b>Bayern</b>	<b>2.371</b>	<b>2.527</b>	<b>-6,2%</b>	<b>2.781</b>	<b>3.966</b>	<b>-29,9%</b>	<b>5.152</b>	<b>6.493</b>	<b>-20,7%</b>
Oberbayern .....	747	733	1,9%	1240	1596	-22,3%	1987	2329	-14,7%
Niederbayern .....	349	403	-13,4%	220	278	-20,9%	569	681	-16,4%
Oberpfalz .....	254	340	-25,3%	283	314	-9,9%	537	654	-17,9%
Oberfranken .....	186	148	25,7%	139	366	-62,0%	325	514	-36,8%
Mittelfranken .....	227	247	-8,1%	388	874	-55,6%	615	1121	-45,1%
Unterfranken .....	251	235	6,8%	141	161	-12,4%	392	396	-1,0%
Schwaben .....	357	421	-15,2%	370	377	-1,9%	727	798	-8,9%

Jan. - Juli kumuliert	Baugenehmigung <b>Wohnungen</b>								
	EFH/ZFH			MFH (inkl. Wohnheime)			Gesamt		
	2020	2019	z. VJ	2020	2019	z. VJ	2020	2019	z. VJ
<b>Bayern</b>	<b>15.826</b>	<b>15.091</b>	<b>4,9%</b>	<b>21.633</b>	<b>21.962</b>	<b>-1,5%</b>	<b>37.459</b>	<b>37.053</b>	<b>1,1%</b>
Oberbayern .....	4.692	4.628	1,4%	10.543	10.375	1,6%	15.235	15.003	1,5%
Niederbayern .....	2.363	2.256	4,7%	1.960	1.914	2,4%	4.323	4.170	3,7%
Oberpfalz .....	1.886	1.802	4,7%	1.291	1.767	-26,9%	3.177	3.569	-11,0%
Oberfranken .....	1.155	954	21,1%	1.122	1.096	2,4%	2.277	2.050	11,1%
Mittelfranken .....	1.774	1.584	12,0%	2.431	2.792	-12,9%	4.205	4.376	-3,9%
Unterfranken .....	1.522	1.383	10,1%	1.042	1.110	-6,1%	2.564	2.493	2,8%
Schwaben .....	2.434	2.484	-2,0%	3.244	2.908	11,6%	5.678	5.392	5,3%

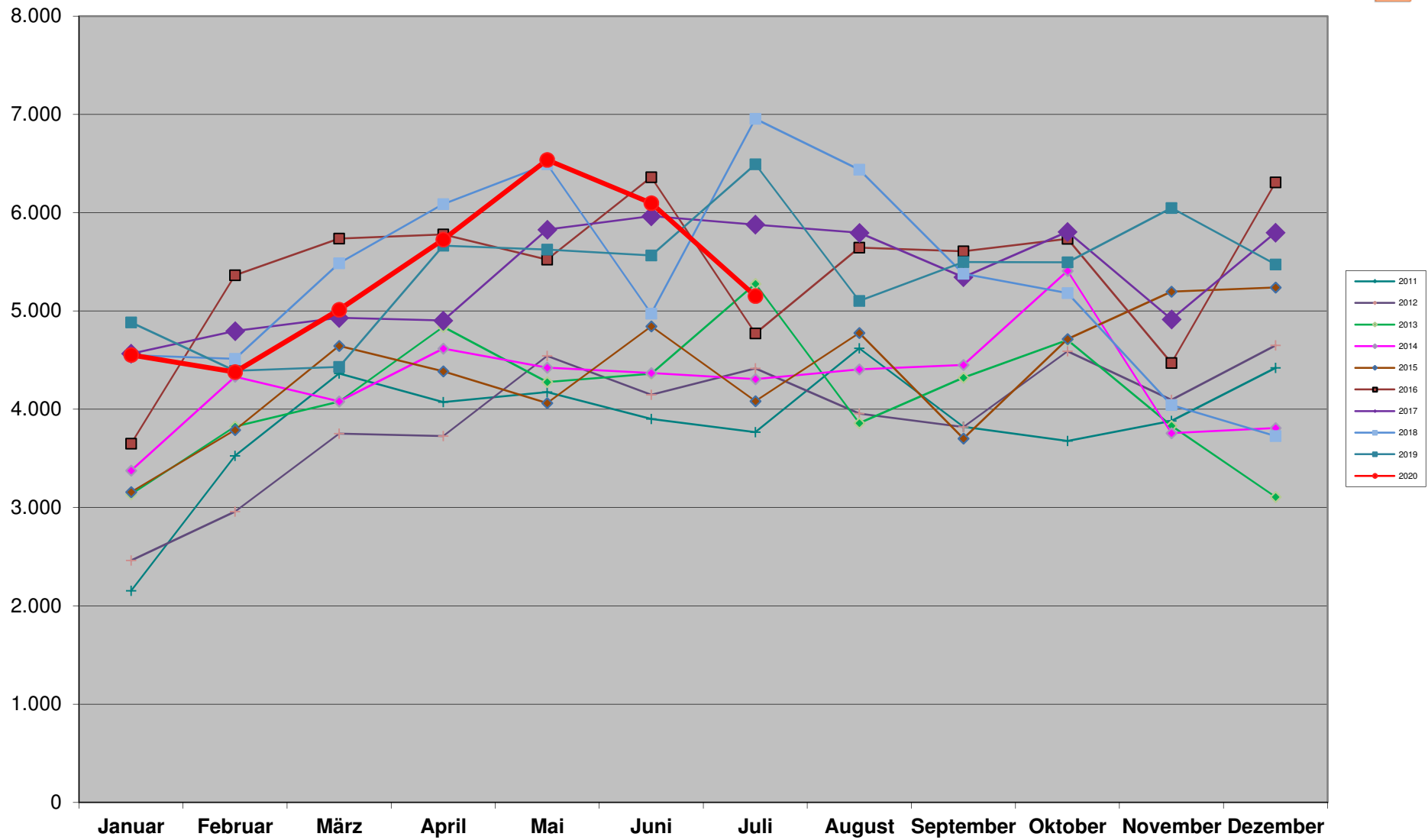
## Übersicht



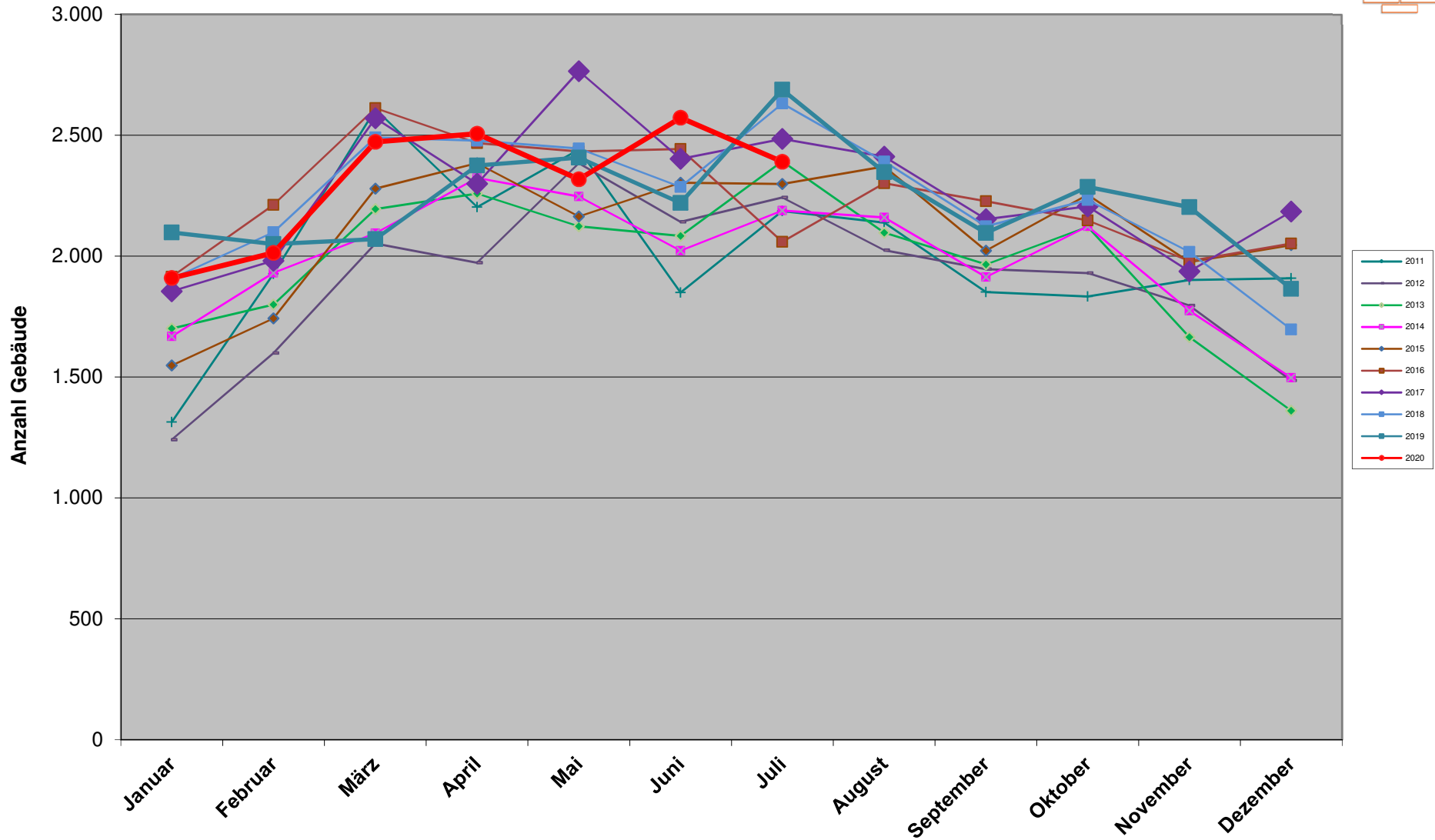
Juli Einzelmonat	Baugenehmigung <b>Gebäude</b>								
	EFH/ZFH			MFH			Gesamt		
	2020	2019	z. VJ	2020	2019	z. VJ	2020	2019	z. VJ
<b>Bayern</b>	<b>2.069</b>	<b>2.297</b>	<b>-9,9%</b>	<b>321</b>	<b>391</b>	<b>-17,9%</b>	<b>2.390</b>	<b>2.688</b>	<b>-11,1%</b>
Oberbayern .....	640	652	-1,8%	136	152	-10,5%	776	804	-3,5%
Niederbayern .....	304	374	-18,7%	26	39	-33,3%	330	413	-20,1%
Oberpfalz .....	219	314	-30,3%	29	33	-12,1%	248	347	-28,5%
Oberfranken .....	167	137	21,9%	15	21	-28,6%	182	158	15,2%
Mittelfranken .....	206	227	-9,3%	43	72	-40,3%	249	299	-16,7%
Unterfranken .....	224	212	5,7%	20	21	-4,8%	244	233	4,7%
Schwaben .....	309	381	-18,9%	52	53	-1,9%	361	434	-16,8%

Jan. - Juli kumuliert	Baugenehmigung <b>Gebäude</b>								
	EFH/ZFH			MFH (inkl. Wohnheime)			Gesamt		
	2020	2019	z. VJ	2020	2019	z. VJ	2020	2019	z. VJ
<b>Bayern</b>	<b>14.063</b>	<b>13.671</b>	<b>2,9%</b>	<b>2.118</b>	<b>2.237</b>	<b>-5,3%</b>	<b>16.181</b>	<b>15.908</b>	<b>1,7%</b>
Oberbayern .....	4.125	4.108	0,4%	954	1.002	-4,8%	5.079	5.110	-0,6%
Niederbayern .....	2.110	2.057	2,6%	204	223	-8,5%	2.314	2.280	1,5%
Oberpfalz .....	1.663	1.649	0,8%	151	197	-23,4%	1.814	1.846	-1,7%
Oberfranken .....	1.065	887	20,1%	97	98	-1,0%	1.162	985	18,0%
Mittelfranken .....	1.621	1.485	9,2%	240	264	-9,1%	1.861	1.749	6,4%
Unterfranken .....	1.360	1.250	8,8%	141	137	2,9%	1.501	1.387	8,2%
Schwaben .....	2.119	2.235	-5,2%	331	316	4,7%	2.450	2.551	-4,0%

# Baugenehmigungen Bayern Wohnungen

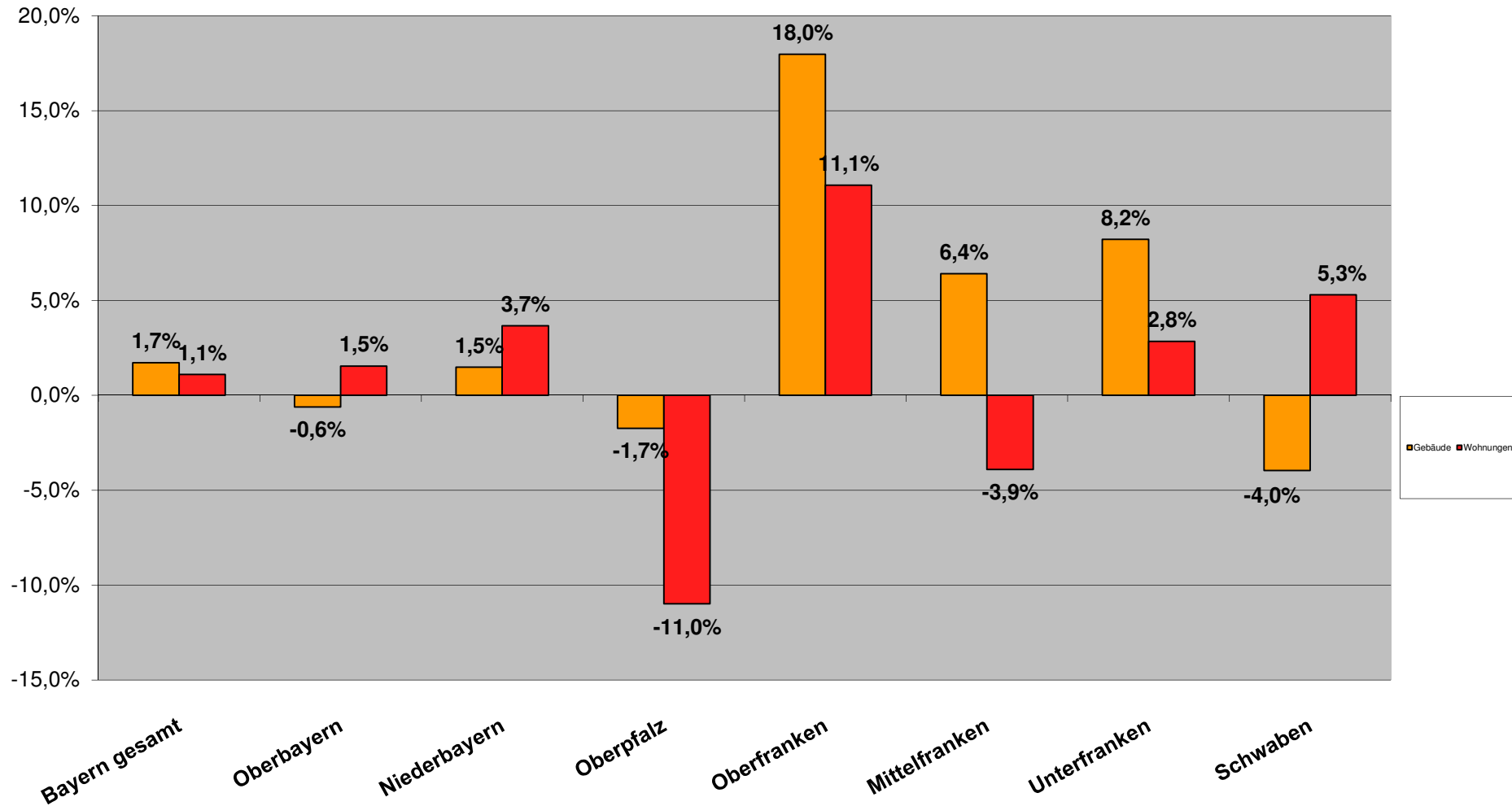


# Baugenehmigungen Bayern Wohngebäude



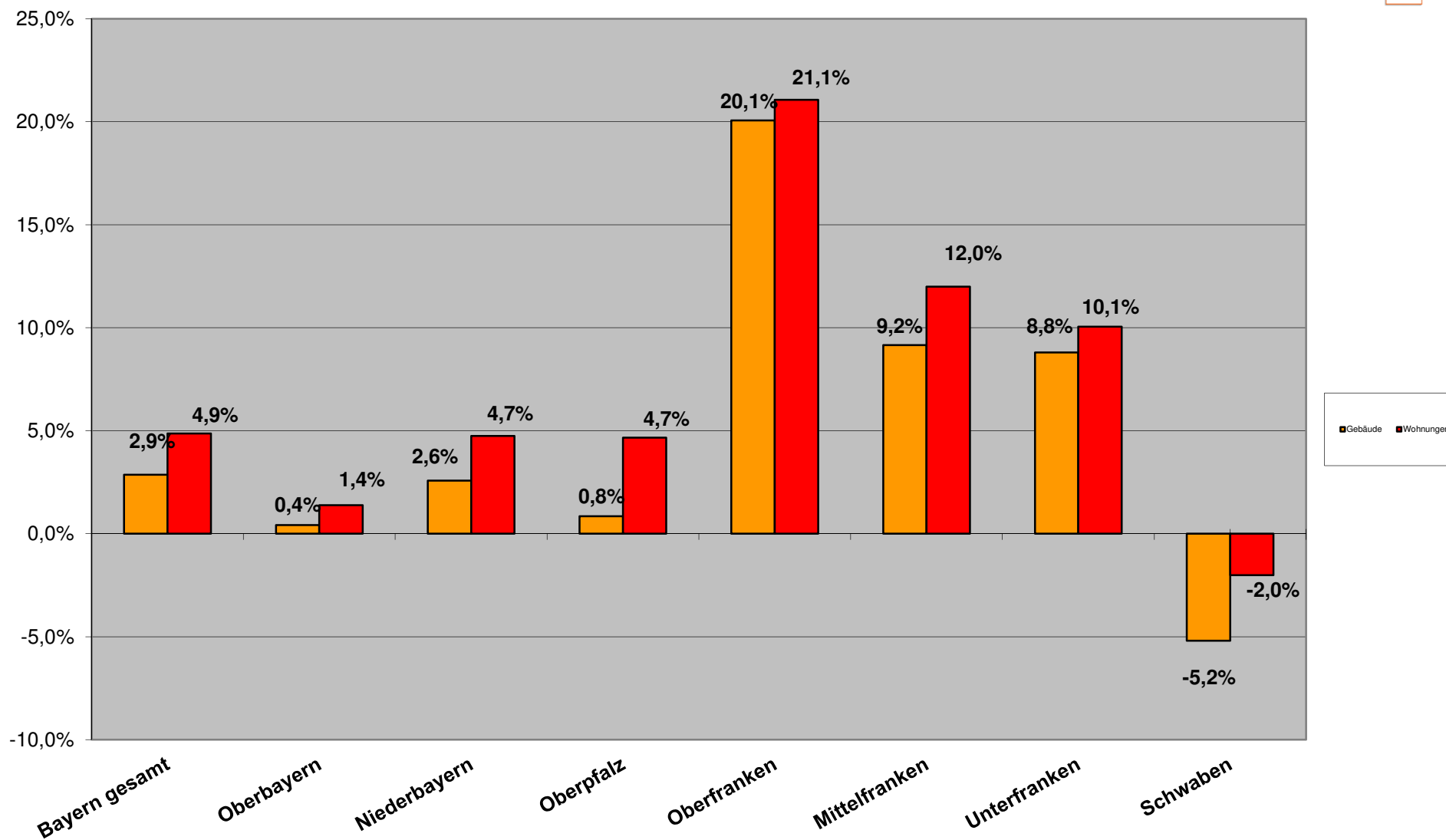
# Entwicklung Baugenehmigungen kum. 2020

## Wohnbau (EFH/ZFH und MFH)



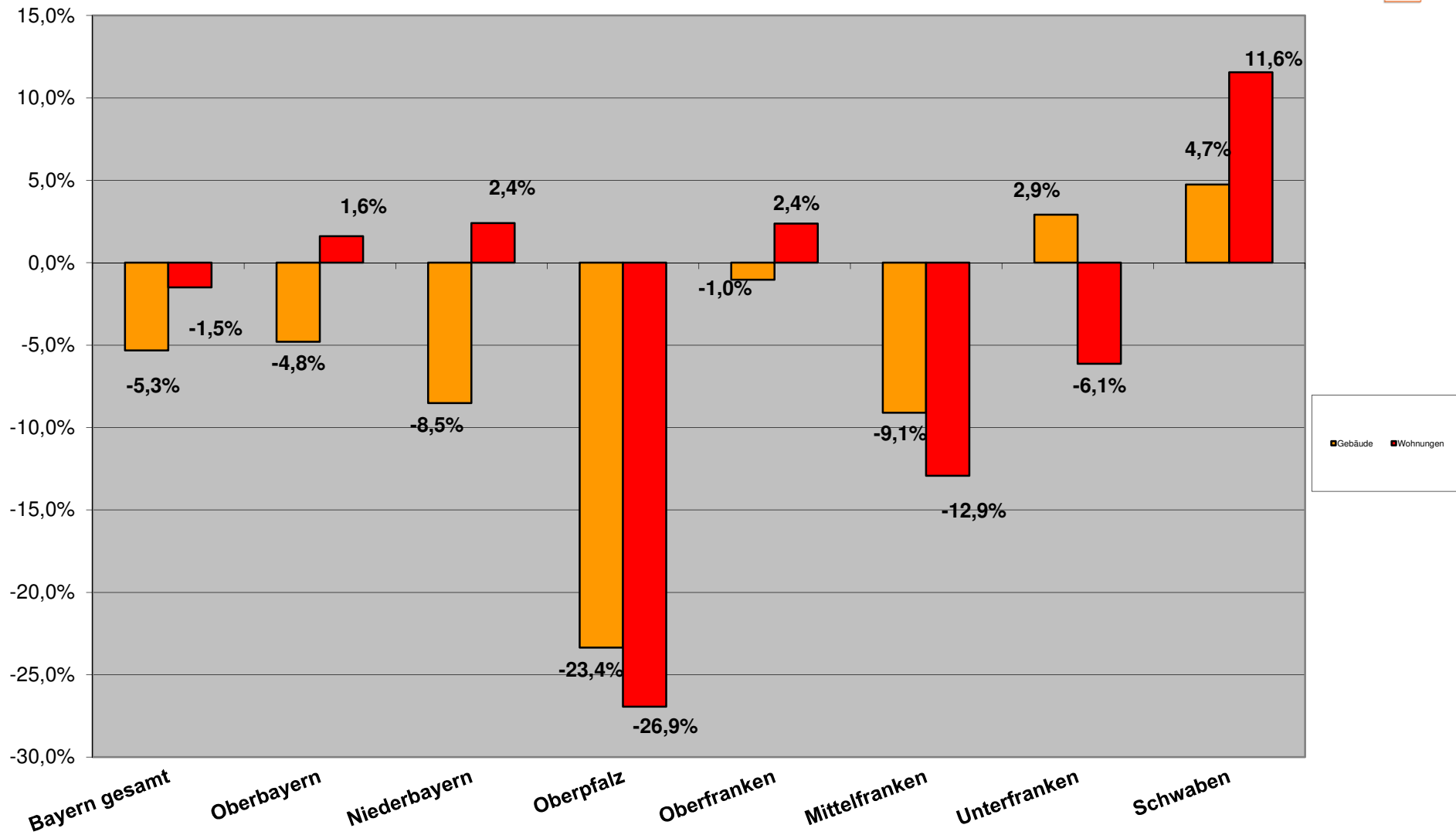
# Entwicklung Baugenehmigungen kum. 2020

## EFH/ZFH Wohnungsbau



# Entwicklung Baugenehmigungen kum. 2020

## Mehrfamilienwohnbau





Berichtszeitraum	Errichtung neuer Gebäude								Wohnungen insgesamt 2)
	Wohnbau 1)				Nicht-Wohnbau				
	Gebäude	Rauminhalt	Wohnungen	Veranschlagte Kosten der Bauwerke	Gebäude	Rauminhalt	Nutzfläche	Veranschlagte Kosten der Bauwerke	
Anzahl	1 000 m³	Anzahl	1 000 EUR	Anzahl	1 000 m³	100 m²	1 000 EUR	Anzahl	

1) Einschl. Wohnheime. - 2) In Wohn- und Nichtwohngebäuden einschl. Baumaßnahmen an bestehenden Gebäuden.

#### Jan. - Juli

2020	16.181	22.229	37.459	8.747.098	4.222	29.854	42.147	5.823.340	43.109
2019	15.908	22.630	37.053	8.573.466	4.230	27.609	42.127	5.290.240	43.041
2018	16.336	23.018	39.058	8.440.733	4.843	33.916	49.115	6.286.899	44.806
2017	16.357	22.103	36.868	7.752.642	4.455	28.155	41.454	4.698.553	42.772
2016	16.141	21.866	37.184	7.331.178	4.763	28.906	42.401	4.711.118	42.316
2015	14.720	18.849	28.967	6.042.294	4.426	26.484	39.102	3.888.842	33.634
2014	14.475	18.784	29.506	5.731.963	4.949	30.344	42.477	3.860.524	33.299
2013	14.554	19.125	29.791	5.590.817	5.151	29.196	42.510	3.705.752	33.241
2012	13.633	17.065	26.004	4.939.371	5.352	30.535	43.920	3.877.539	29.594
2011	14.527	17.690	25.956	4.945.622	5.560	29.147	44.242	3.831.909	29.323
2010	11.744	14.032	20.433	3.706.567	5.801	26.631	38.871	3.021.515	23.074
2009	10.198	12.482	17.499	3.203.442	4.734	25.224	37.089	3.110.092	19.952
2008	10.495	12.860	18.561	3.233.151	5.261	30.507	43.139	3.019.189	21.320
2007	11.482	13.481	19.787	3.286.533	4.756	27.302	41.475	3.028.074	22.837

#### Veränderung Jan. - Juli 2020 zu

2019	1,7%	-1,8%	1,1%	2,0%	-0,2%	8,1%	0,0%	10,1%	0,2%
2018	-0,9%	-3,4%	-4,1%	3,6%	-12,8%	-12,0%	-14,2%	-7,4%	-3,8%
2017	-1,1%	0,6%	1,6%	12,8%	-5,2%	6,0%	1,7%	23,9%	0,8%
2016	0,2%	1,7%	0,7%	19,3%	-11,4%	3,3%	-0,6%	23,6%	1,9%
2015	9,9%	17,9%	29,3%	44,8%	-4,6%	12,7%	7,8%	49,7%	28,2%
2014	11,8%	18,3%	27,0%	52,6%	-14,7%	-1,6%	-0,8%	50,8%	29,5%
2013	11,2%	16,2%	25,7%	56,5%	-18,0%	2,3%	-0,9%	57,1%	29,7%
2012	18,7%	30,3%	44,1%	77,1%	-21,1%	-2,2%	-4,0%	50,2%	45,7%
2011	11,4%	25,7%	44,3%	76,9%	-24,1%	2,4%	-4,7%	52,0%	47,0%
2010	37,8%	58,4%	83,3%	136,0%	-27,2%	12,1%	8,4%	92,7%	86,8%
2009	58,7%	78,1%	114,1%	173,1%	-10,8%	18,4%	13,6%	87,2%	116,1%
2008	54,2%	72,9%	101,8%	170,5%	-19,7%	-2,1%	-2,3%	92,9%	102,2%
2007	40,9%	64,9%	89,3%	166,1%	-11,2%	9,3%	1,6%	92,3%	88,8%

#### Monat Juli 2020 zu

2019	-11,1%	-17,1%	-20,7%	-14,5%	-9,9%	-34,2%	-31,5%	-32,1%	-19,8%
2018	-9,2%	-16,3%	-25,9%	-10,0%	-22,0%	-38,1%	-28,0%	-16,7%	-27,7%
2017	-3,8%	-3,6%	-12,4%	8,0%	-16,8%	-25,8%	-21,3%	12,6%	-11,7%
2016	16,1%	14,6%	8,0%	33,6%	3,1%	16,5%	19,4%	44,9%	6,3%
2015	4,0%	15,8%	26,2%	41,0%	-6,2%	-18,4%	-9,6%	50,4%	22,6%
2014	9,2%	14,6%	19,6%	47,0%	-6,2%	-17,2%	-14,4%	19,2%	21,1%
2013	-0,1%	-3,1%	-2,4%	31,1%	-24,6%	-42,9%	-33,8%	16,5%	0,0%
2012	6,6%	11,8%	16,7%	56,3%	-22,1%	-18,0%	-15,2%	12,9%	22,9%
2011	9,3%	19,5%	36,8%	69,5%	-21,7%	-5,5%	-12,9%	72,2%	39,5%
2010	20,8%	38,3%	44,3%	105,1%	-22,9%	-4,2%	1,4%	93,9%	50,5%
2009	39,6%	55,5%	87,4%	137,0%	-25,1%	-11,0%	-14,1%	50,8%	86,5%
2008	44,2%	56,1%	60,2%	141,5%	-19,6%	-29,8%	-23,0%	48,7%	66,4%
2007	39,8%	52,5%	54,6%	143,9%	-19,3%	-25,6%	-20,1%	39,7%	56,7%

# Baugenehmigungen Monatsvergleich Niederbayern + Oberbayern + Oberpfalz

Juli	2020	2019	Veränd.	2020	2019	Veränd.	2020	2019	Veränd.
	EFH	EFH		MFH	MFH		NWG	NWG	
<b>Zusammenfassung</b> (Obb./Ndb./Opf.)	<b>1350</b>	<b>1476</b>	<b>-8,5%</b>	<b>1743</b>	<b>2188</b>	<b>-20,3%</b>	<b>80</b>	<b>81</b>	<b>-1,2%</b>

<b>Niederbayern</b>	EFH	EFH	Veränd.	MFH	MFH	Veränd.	NWG	NWG	Veränd.
Deggendorf	33	35	-5,7%	16	24	-33,3%	0	0	
Dingolfing-Landau	29	56	-48,2%	30	21	42,9%	0	0	
Freyung-Grafenau	18	33	-45,5%	25	11	127,3%	0	0	
Kelheim	45	38	18,4%	79	21	276,2%	0	4	-100,0%
Landshut	39	30	30,0%	0	32	-100,0%	0	0	
Landshut-Stadt	6	13	-53,8%	6	24	-75,0%	1	0	
Passau	44	75	-41,3%	28	3	833,3%	15	1	1400,0%
Passau-Stadt	5	1	400,0%	10	3	233,3%	0	0	
Regen	15	26	-42,3%	13	71	-81,7%	0	0	
Rottal-Inn	68	42	61,9%	13	12	8,3%	2	0	
Straubing-Bogen	36	44	-18,2%	0	25	-100,0%	0	0	
Straubing-Stadt	11	10	10,0%	0	31	-100,0%	0	0	
<b>Gesamt</b>	<b>349</b>	<b>403</b>	<b>-13,4%</b>	<b>220</b>	<b>278</b>	<b>-20,9%</b>	<b>18</b>	<b>5</b>	<b>260,0%</b>

<b>Oberbayern</b>	2020	2019	Veränd.	2020	2019	Veränd.	2020	2019	Veränd.
	EFH	EFH		MFH	MFH		NWG	NWG	
Altötting	15	16	-6,3%	87	9	866,7%	0	0	
Bad Tölz-Wolfratshausen	30	16	87,5%	13	12	8,3%	0	2	-100,0%
Berchtesgadener Land	12	3	300,0%	11	13	-15,4%	0	0	
Dachau	39	26	50,0%	19	124	-84,7%	0	2	-100,0%
Ebersberg	75	40	87,5%	61	10	510,0%	0	0	
Eichstätt	50	53	-5,7%	10	32	-68,8%	3	0	
Erding	35	64	-45,3%	3	27	-88,9%	1	2	-50,0%
Freising	41	24	70,8%	106	50	112,0%	1	0	
Fürstenfeldbruck	35	43	-18,6%	13	104	-87,5%	2	3	-33,3%
Garmisch-Partenkirchen	5	10	-50,0%	0	13	-100,0%	0	0	
Ingolstadt-Stadt	7	10	-30,0%	125	18	594,4%	0	0	
Landsberg a.Lech	22	30	-26,7%	59	59	0,0%	0	3	-100,0%
Miesbach	29	20	45,0%	44	52	-15,4%	1	16	-93,8%
Mühldorf a.Inn	44	33	33,3%	9	32	-71,9%	6	0	
München	42	48	-12,5%	12	16	-25,0%	10	0	
München-Stadt	51	31	64,5%	270	673	-59,9%	0	19	-100,0%
Neuburg-Schrobenhausen	22	43	-48,8%	13	20	-35,0%	9	1	800,0%
Pfaffenhofen a.d.Ilm	30	44	-31,8%	37	34	8,8%	0	1	-100,0%
Rosenheim	69	53	30,2%	112	129	-13,2%	9	12	-25,0%
Rosenheim-Stadt	1	5	-80,0%	0	3	-100,0%	0	0	
Sarnberg	27	27	0,0%	30	6	400,0%	0	0	
Traunstein	40	32	25,0%	203	48	322,9%	6	8	-25,0%
Weilheim-Schongau	26	62	-58,1%	3	112	-97,3%	2	0	
<b>Gesamt</b>	<b>747</b>	<b>733</b>	<b>1,9%</b>	<b>1240</b>	<b>1596</b>	<b>-22,3%</b>	<b>50</b>	<b>69</b>	<b>-27,5%</b>

<b>Oberpfalz</b>	2020	2019	Veränd.	2020	2019	Veränd.	2020	2019	Veränd.
	EFH	EFH		MFH	MFH		NWG	NWG	
Amberg-Stadt	2	5	-60,0%	10	21	-52,4%	0	0	
Amberg-Sulzbach	44	34	29,4%	10	3	233,3%	0	1	-100,0%
Cham	36	48	-25,0%	8	16	-50,0%	0	0	
Neumarkt i.d.OPf.	31	55	-43,6%	0	22	-100,0%	0	2	-100,0%
Neustadt a.d.Waldnaab	27	18	50,0%	13	0		1	0	
Regensburg	72	92	-21,7%	131	50	162,0%	11	3	266,7%
Regensburg-Stadt	3	10	-70,0%	83	134	-38,1%	0	0	
Schwandorf	20	54	-63,0%	4	68	-94,1%	0	0	
Tirschenreuth	17	17	0,0%	0	0		0	0	
Weiden i.d.OPf.-Stadt	2	7	-71,4%	24	0		0	1	-100,0%
<b>Gesamt</b>	<b>254</b>	<b>340</b>	<b>-25,3%</b>	<b>283</b>	<b>314</b>	<b>-9,9%</b>	<b>12</b>	<b>7</b>	<b>71,4%</b>

## Baugenehmigungen Monatsvergleich

Juli

Schwaben	2020	2019	Veränd.	2020	2019	Veränd.	2020	2019	Veränd.
	EFH	EFH		MFH	MFH		NWG	NWG	
Aichach-Friedberg	26	60	-56,7%	13	49	-73,5%	0	1	-100,0%
Augsburg	65	78	-16,7%	47	101	-53,5%	1	0	
Augsburg (Stadt)	9	7	28,6%	80	0		0	0	
Dillingen a.d.Donau	38	29	31,0%	17	6	183,3%	1	0	
Günzburg	43	46	-6,5%	30	4	650,0%	1	0	
Neu-Ulm	27	46	-41,3%	64	59	8,5%	0	0	
Lindau (Bodensee)	15	8	87,5%	8	7	14,3%	0	0	
Ostallgäu	26	16	62,5%	37	38	-2,6%	0	1	-100,0%
Unterallgäu	38	32	18,8%	3	57	-94,7%	1	0	
Donau-Ries	34	45	-24,4%	0	6	-100,0%	0	0	
Oberallgäu	15	43	-65,1%	26	10	160,0%	0	3	-100,0%
Kaufbeuren	15	2	650,0%	17	8	112,5%	0	1	-100,0%
Kempton (Allgäu)	0	3	-100,0%	0	4	-100,0%	0	0	
Memmingen	6	6	0,0%	28	28	0,0%	0	0	
<b>Gesamt</b>	<b>357</b>	<b>421</b>	<b>-15,2%</b>	<b>370</b>	<b>377</b>	<b>-1,9%</b>	<b>4</b>	<b>6</b>	<b>-33,3%</b>

# Baugenehmigungen Monatsvergleich

## Wohnungen

	2020	2019		2020	2019		2020	2019	
Juli	EFH	EFH	Veränd.	MFH	MFH	Veränd.	NWG	NWG	Veränd.
<b>Zusammenfassung</b>	<b>664</b>	<b>630</b>	<b>5,4%</b>	<b>668</b>	<b>1401</b>	<b>-52,3%</b>	<b>20</b>	<b>110</b>	<b>-81,8%</b>

<b>Oberfranken</b>	EFH	EFH	Veränd.	MFH	MFH	Veränd.	NWG	NWG	Veränd.
Bamberg	42	34	23,5%	7	0		0	1	-100,0%
Bamberg-Stadt	12	1	1100,0%	9	28	-67,9%	0	1	-100,0%
Bayreuth	31	7	342,9%	13	0		1	0	
Bayreuth-Stadt	2	7	-71,4%	0	29	-100,0%	0	0	
Coburg	18	20	-10,0%	24	0		0	0	
Coburg-Stadt	0	3	-100,0%	0	49	-100,0%	0	0	
Forchheim	27	23	17,4%	20	9	122,2%	1	0	
Hof	11	10	10,0%	0	0		0	0	
Hof-Stadt	0	0		0	0		0	0	
Kronach	11	12	-8,3%	18	235	-92,3%	0	0	
Kulmbach	7	16	-56,3%	5	0		0	0	
Lichtenfels	18	9	100,0%	0	13	-100,0%	0	0	
Wunsiedel	7	6	16,7%	43	3	1333,3%	0	41	-100,0%
<b>Gesamt</b>	<b>186</b>	<b>148</b>	<b>25,7%</b>	<b>139</b>	<b>366</b>	<b>-62,0%</b>	<b>2</b>	<b>43</b>	<b>-95,3%</b>

	2020	2019		2020	2019		2020	2019	
<b>Mittelfranken</b>	EFH	EFH	Veränd.	MFH	MFH	Veränd.	NWG	NWG	Veränd.
Ansbach	29	34	-14,7%	15	26	-42,3%	5	0	
Ansbach-Stadt	2	6	-66,7%	28	0		0	0	
Erlangen	2	4	-50,0%	10	17	-41,2%	0	0	
Erlangen-Höchststadt	29	59	-50,8%	4	3	33,3%	0	0	
Fürth	14	9	55,6%	24	6	300,0%	0	0	
Fürth-Stadt	17	4	325,0%	102	49	108,2%	0	0	
Nürnberg (Stadt)	12	20	-40,0%	147	700	-79,0%	0	8	-100,0%
Nürnberger Land	28	35	-20,0%	19	7	171,4%	9	0	
Neustadt / Aisch	20	25	-20,0%	7	55	-87,3%	0	46	-100,0%
Roth	42	31	35,5%	23	4	475,0%	0	0	
Schwabach	2	1	100,0%	5	7	-28,6%	0	0	
Weißenburg-Gunzenh.	30	19	57,9%	4	0		1	0	
<b>Gesamt</b>	<b>227</b>	<b>247</b>	<b>-8,1%</b>	<b>388</b>	<b>874</b>	<b>-55,6%</b>	<b>15</b>	<b>54</b>	<b>-72,2%</b>

	2020	2019		2020	2019		2020	2019	
<b>Unterfranken</b>	EFH	EFH	Veränd.	MFH	MFH	Veränd.	NWG	NWG	Veränd.
Aschaffenburg	22	28	-21,4%	3	24	-87,5%	2	0	
Bad Kissingen	16	40	-60,0%	0	0		0	9	-100,0%
Rhön-Grabfeld	38	11	245,5%	26	26	0,0%	0	0	
Haßberge	24	16	50,0%	4	0		0	0	
Kitzingen	29	23	26,1%	10	0		0	1	-100,0%
Miltenberg	18	24	-25,0%	4	29	-86,2%	1	1	0,0%
Main-Spessart	24	32	-25,0%	45	48	-6,3%	0	1	-100,0%
Schweinfurt	27	15	80,0%	0	0		0	1	-100,0%
Würzburg	44	37	18,9%	14	21	-33,3%	0	0	
Aschaffenburg (Stadt)	5	5	0,0%	16	5	220,0%	0	0	
Schweinfurt (Stadt)	1	1	0,0%	16	8	100,0%	0	0	
Würzburg (Stadt)	3	3	0,0%	3	0		0	0	
<b>Gesamt</b>	<b>251</b>	<b>235</b>	<b>6,8%</b>	<b>141</b>	<b>161</b>	<b>-12,4%</b>	<b>3</b>	<b>13</b>	<b>-76,9%</b>

# Baugenehmigungen kumuliert zum Juli

## Niederbayern + Oberbayern + Oberpfalz

Wohnungen

**Juli kumuliert**

	2020	2019	Veränd.	2020	2019	Veränd.	2020	2019	Veränd.
	EFH	EFH		MFH	MFH		NWG	NWG	
<b>Zusammenfassung</b> (Obb./Ndb./Opf.)	<b>8941</b>	<b>8686</b>	<b>2,9%</b>	<b>13794</b>	<b>14056</b>	<b>-1,9%</b>	<b>736</b>	<b>619</b>	<b>18,9%</b>

### Niederbayern

	EFH	EFH	Veränd.	MFH	MFH	Veränd.	NWG	NWG	Veränd.
Deggendorf	254	193	31,6%	179	251	-28,7%	0	1	-100,0%
Dingolfing-Landau	198	220	-10,0%	67	46	45,7%	15	3	400,0%
Freyung-Grafenau	143	156	-8,3%	65	72	-9,7%	1	3	-66,7%
Kelheim	249	207	20,3%	330	239	38,1%	7	8	-12,5%
Landshut	311	262	18,7%	70	75	-6,7%	2	5	-60,0%
Landshut-Stadt	48	46	4,3%	65	240	-72,9%	2	1	100,0%
Passau	326	435	-25,1%	323	196	64,8%	18	4	350,0%
Passau-Stadt	53	57	-7,0%	152	141	7,8%	17	0	
Regen	145	116	25,0%	71	97	-26,8%	24	2	1100,0%
Rottal-Inn	234	236	-0,8%	119	152	-21,7%	6	14	-57,1%
Straubing-Bogen	332	279	19,0%	158	76	107,9%	15	1	1400,0%
Straubing-Stadt	70	49	42,9%	361	329	9,7%	0	3	-100,0%
<b>Gesamt</b>	<b>2363</b>	<b>2256</b>	<b>4,7%</b>	<b>1960</b>	<b>1914</b>	<b>2,4%</b>	<b>107</b>	<b>45</b>	<b>137,8%</b>

### Oberbayern

	2020	2019	Veränd.	2020	2019	Veränd.	2020	2019	Veränd.
	EFH	EFH		MFH	MFH		NWG	NWG	
Altötting	168	179	-6,1%	146	266	-45,1%	0	9	-100,0%
Bad Tölz-Wolfratshausen	117	130	-10,0%	102	225	-54,7%	14	19	-26,3%
Berchtesgadener Land	111	52	113,5%	237	158	50,0%	14	12	16,7%
Dachau	226	205	10,2%	175	270	-35,2%	1	6	-83,3%
Ebersberg	202	164	23,2%	268	307	-12,7%	17	6	183,3%
Eichstätt	280	319	-12,2%	134	101	32,7%	132	5	2540,0%
Erding	279	270	3,3%	160	286	-44,1%	6	10	-40,0%
Freising	241	222	8,6%	434	390	11,3%	6	11	-45,5%
Fürstenfeldbruck	210	204	2,9%	274	288	-4,9%	6	11	-45,5%
Garmisch-Partenkirchen	33	40	-17,5%	21	76	-72,4%	2	1	100,0%
Ingolstadt-Stadt	107	127	-15,7%	469	494	-5,1%	3	17	-82,4%
Landsberg a. Lech	187	202	-7,4%	379	102	271,6%	22	8	175,0%
Miesbach	101	150	-32,7%	140	139	0,7%	8	25	-68,0%
Mühldorf a. Inn	205	201	2,0%	183	225	-18,7%	24	6	300,0%
München	352	346	1,7%	659	508	29,7%	50	43	16,3%
München-Stadt	396	429	-7,7%	4874	4935	-1,2%	172	120	43,3%
Neuburg-Schrobenhausen	184	189	-2,6%	201	166	21,1%	12	3	300,0%
Pfaffenhofen a.d. Ilm	239	235	1,7%	265	201	31,8%	4	7	-42,9%
Rosenheim	361	302	19,5%	487	515	-5,4%	20	38	-47,4%
Rosenheim-Stadt	26	42	-38,1%	52	68	-23,5%	0	2	-100,0%
Sarnberg	188	220	-14,5%	242	191	26,7%	15	76	-80,3%
Traunstein	255	175	45,7%	485	237	104,6%	13	13	0,0%
Weilheim-Schongau	224	225	-0,4%	156	227	-31,3%	9	6	50,0%
<b>Gesamt</b>	<b>4692</b>	<b>4628</b>	<b>1,4%</b>	<b>10543</b>	<b>10375</b>	<b>1,6%</b>	<b>550</b>	<b>454</b>	<b>21,1%</b>

### Oberpfalz

	2020	2019	Veränd.	2020	2019	Veränd.	2020	2019	Veränd.
	EFH	EFH		MFH	MFH		NWG	NWG	
Amberg-Stadt	15	28	-46,4%	15	83	-81,9%	1	0	
Amberg-Sulzbach	235	170	38,2%	69	9	666,7%	2	3	-33,3%
Cham	303	264	14,8%	185	100	85,0%	6	1	500,0%
Neumarkt i.d.OPf.	307	274	12,0%	87	185	-53,0%	13	3	333,3%
Neustadt a.d.Waldnaab	160	102	56,9%	22	26	-15,4%	1	1	0,0%
Regensburg	426	507	-16,0%	413	264	56,4%	25	25	0,0%
Regensburg-Stadt	72	49	46,9%	314	669	-53,1%	24	79	-69,6%
Schwandorf	273	309	-11,7%	127	391	-67,5%	7	4	75,0%
Tirschenreuth	85	87	-2,3%	22	24	-8,3%	0	0	
Weiden i.d.OPf.-Stadt	10	12	-16,7%	37	16	131,3%	0	4	-100,0%
<b>Gesamt</b>	<b>1886</b>	<b>1802</b>	<b>4,7%</b>	<b>1291</b>	<b>1767</b>	<b>-26,9%</b>	<b>79</b>	<b>120</b>	<b>-34,2%</b>

## Baugenehmigungen kumuliert

Juli kumuliert

**Schwaben**

	2020	2019	Veränd.	2020	2019	Veränd.	2020	2019	Veränd.
	EFH	EFH		MFH	MFH		NWG	NWG	
Aichach-Friedberg	234	229	2,2%	96	208	-53,8%	31	8	287,5%
Augsburg	426	376	13,3%	405	356	13,8%	3	5	-40,0%
Augsburg (Stadt)	92	58	58,6%	1056	862	22,5%	4	1	300,0%
Dillingen a.d.Donau	186	159	17,0%	64	74	-13,5%	4	8	-50,0%
Günzburg	255	272	-6,3%	116	117	-0,9%	5	3	66,7%
Neu-Ulm	221	294	-24,8%	539	251	114,7%	2	3	-33,3%
Lindau (Bodensee)	99	58	70,7%	164	144	13,9%	2	0	
Ostallgäu	189	205	-7,8%	134	171	-21,6%	2	4	-50,0%
Unterallgäu	230	263	-12,5%	77	215	-64,2%	3	8	-62,5%
Donau-Ries	231	266	-13,2%	92	49	87,8%	0	5	-100,0%
Oberallgäu	183	171	7,0%	193	155	24,5%	10	20	-50,0%
Kaufbeuren	50	53	-5,7%	60	80	-25,0%	0	2	-100,0%
Kempton (Allgäu)	6	23	-73,9%	160	110	45,5%	29	0	
Memmingen	32	57	-43,9%	88	116	-24,1%	0	0	
<b>Gesamt</b>	<b>2434</b>	<b>2484</b>	<b>-2,0%</b>	<b>3244</b>	<b>2908</b>	<b>11,6%</b>	<b>95</b>	<b>67</b>	<b>41,8%</b>

## Baugenehmigungen kumuliert Wohnungen

	2020	2019		2020	2019		2020	2019	
Juli kumuliert	EFH	EFH	Veränd.	MFH	MFH	Veränd.	NWG	NWG	Veränd.
<b>Zusammenfassung</b>	<b>4451</b>	<b>3921</b>	<b>13,5%</b>	<b>4595</b>	<b>4998</b>	<b>-8,1%</b>	<b>126</b>	<b>245</b>	<b>-48,6%</b>

<b>Oberfranken</b>			Veränd.			Veränd.			Veränd.
Bamberg	217	198	9,6%	122	38	221,1%	1	1	0,0%
Bamberg-Stadt	64	32	100,0%	406	198	105,1%	0	1	-100,0%
Bayreuth	157	136	15,4%	112	60	86,7%	1	2	-50,0%
Bayreuth-Stadt	27	36	-25,0%	76	129	-41,1%	0	0	
Coburg	107	97	10,3%	57	53	7,5%	0	6	-100,0%
Coburg-Stadt	21	24	-12,5%	38	60	-36,7%	0	0	
Forchheim	147	136	8,1%	67	98	-31,6%	2	1	100,0%
Hof	91	54	68,5%	14	26	-46,2%	0	0	
Hof-Stadt	13	4	225,0%	0	11	-100,0%	0	0	
Kronach	51	39	30,8%	70	282	-75,2%	0	0	
Kulmbach	103	80	28,8%	23	21	9,5%	0	0	
Lichtenfels	108	73	47,9%	85	75	13,3%	9	0	
Wunsiedel	49	45	8,9%	52	45	15,6%	3	100	-97,0%
<b>Gesamt</b>	<b>1155</b>	<b>954</b>	<b>21,1%</b>	<b>1122</b>	<b>1096</b>	<b>2,4%</b>	<b>16</b>	<b>111</b>	<b>-85,6%</b>

	2020	2019		2020	2019		2020	2019	
<b>Mittelfranken</b>	EFH	EFH	Veränd.	MFH	MFH	Veränd.	NWG	NWG	Veränd.
Ansbach	298	239	24,7%	79	130	-39,2%	6	1	500,0%
Ansbach-Stadt	23	24	-4,2%	31	71	-56,3%	0	0	
Erlangen	53	31	71,0%	171	153	11,8%	19	0	
Erlangen-Höchststadt	255	279	-8,6%	202	126	60,3%	0	9	-100,0%
Fürth	119	165	-27,9%	95	197	-51,8%	0	1	-100,0%
Fürth-Stadt	90	33	172,7%	550	486	13,2%	18	0	
Nürnberg (Stadt)	115	104	10,6%	856	1129	-24,2%	12	9	33,3%
Nürnberger Land	190	181	5,0%	204	182	12,1%	9	3	200,0%
Neustadt / Aisch	165	146	13,0%	40	95	-57,9%	0	46	-100,0%
Roth	288	215	34,0%	81	134	-39,6%	3	2	50,0%
Schwabach	21	12	75,0%	60	53	13,2%	0	0	
Weißenburg-Gunzenh.	157	155	1,3%	62	36	72,2%	18	15	20,0%
<b>Gesamt</b>	<b>1774</b>	<b>1584</b>	<b>12,0%</b>	<b>2431</b>	<b>2792</b>	<b>-12,9%</b>	<b>85</b>	<b>86</b>	<b>-1,2%</b>

	2020	2019		2020	2019		2020	2019	
<b>Unterfranken</b>	EFH	EFH	Veränd.	MFH	MFH	Veränd.	NWG	NWG	Veränd.
Aschaffenburg	199	178	11,8%	115	217	-47,0%	5	1	400,0%
Bad Kissingen	134	124	8,1%	60	37	62,2%	0	13	-100,0%
Rhön-Grabfeld	125	116	7,8%	51	75	-32,0%	0	13	-100,0%
Haßberge	120	112	7,1%	24	17	41,2%	0	1	-100,0%
Kitzingen	154	151	2,0%	81	33	145,5%	1	5	-80,0%
Miltenberg	104	119	-12,6%	81	136	-40,4%	5	6	-16,7%
Main-Spessart	152	156	-2,6%	112	71	57,7%	9	1	800,0%
Schweinfurt	203	136	49,3%	62	15	313,3%	0	5	-100,0%
Würzburg	279	233	19,7%	186	156	19,2%	2	3	-33,3%
Aschaffenburg	18	29	-37,9%	86	143	-39,9%	3	0	
Schweinfurt	7	9	-22,2%	55	157	-65,0%	0	0	
Würzburg	27	20	35,0%	129	53	143,4%	0	0	
<b>Gesamt</b>	<b>1522</b>	<b>1383</b>	<b>10,1%</b>	<b>1042</b>	<b>1110</b>	<b>-6,1%</b>	<b>25</b>	<b>48</b>	<b>-47,9%</b>