

# Baugenehmigungen BAYERN

## Juli 2024

### **Inhalt:**

1. **Übersicht Baugenehmigungen Bayern (Regierungsbezirke) Wohnbau nach Haustyp (EFH/ZFH und MFH)**
2. **Diagramm Genehmigungen Wohngebäude nach Monaten**
3. **Diagramm Genehmigungen Wohnungen nach Monaten**
4. **Diagramm Wohnungen und Gebäude Wohnbau und Regierungsbezirk kumuliert**
5. **Diagramm Wohnungen und Gebäude EFH/ZFH und Regierungsbezirk kumuliert**
6. **Diagramm Wohnungen und Gebäude MFH und Regierungsbezirk kumuliert**
7. **Genehmigungen nach Sektor (Wohnbau oder Nichtwohnbau)**
8. **Baugenehmigungen nach Bezirken und Landkreisen Monat**
9. **Baugenehmigungen nach Bezirken und Landkreisen kumuliert**

## Übersicht



Juli Einzelmonat	Baugenehmigung <b>Wohnungen</b>								
	EFH/ZFH			MFH			Gesamt		
	2024	2023	z. VJ	2024	2023	z. VJ	2024	2023	z. VJ
<b>Bayern</b>	<b>878</b>	<b>1.240</b>	<b>-29,2%</b>	<b>1.724</b>	<b>1.686</b>	<b>2,3%</b>	<b>2.602</b>	<b>2.926</b>	<b>-11,1%</b>
Oberbayern .....	314	463	-32,2%	1182	663	78,3%	1496	1126	32,9%
Niederbayern .....	97	163	-40,5%	115	106	8,5%	212	269	-21,2%
Oberpfalz .....	89	129	-31,0%	74	243	-69,5%	163	372	-56,2%
Oberfranken .....	69	72	-4,2%	51	37	37,8%	120	109	10,1%
Mittelfranken .....	89	127	-29,9%	94	186	-49,5%	183	313	-41,5%
Unterfranken .....	82	95	-13,7%	28	356	-92,1%	110	451	-75,6%
Schwaben .....	138	191	-27,7%	180	95	89,5%	318	286	11,2%

Juli kumuliert	Baugenehmigung <b>Wohnungen</b>								
	EFH/ZFH			MFH (inkl. Wohnheime)			Gesamt		
	2024	2023	z. VJ	2024	2023	z. VJ	2024	2023	z. VJ
<b>Bayern</b>	<b>7.597</b>	<b>9.573</b>	<b>-20,6%</b>	<b>15.124</b>	<b>18.411</b>	<b>-17,9%</b>	<b>22.721</b>	<b>27.984</b>	<b>-18,8%</b>
Oberbayern .....	2.655	3.581	-25,9%	7.559	8.020	-5,7%	10214	11.601	-12,0%
Niederbayern .....	1.023	1.182	-13,5%	894	1.623	-44,9%	1917	2.805	-31,7%
Oberpfalz .....	871	1.059	-17,8%	663	1.525	-56,5%	1534	2.584	-40,6%
Oberfranken .....	495	576	-14,1%	266	691	-61,5%	761	1.267	-39,9%
Mittelfranken .....	753	918	-18,0%	1.880	2.989	-37,1%	2633	3.907	-32,6%
Unterfranken .....	608	704	-13,6%	550	986	-44,2%	1158	1.690	-31,5%
Schwaben .....	1.192	1.553	-23,2%	3.312	2.577	28,5%	4504	4.130	9,1%

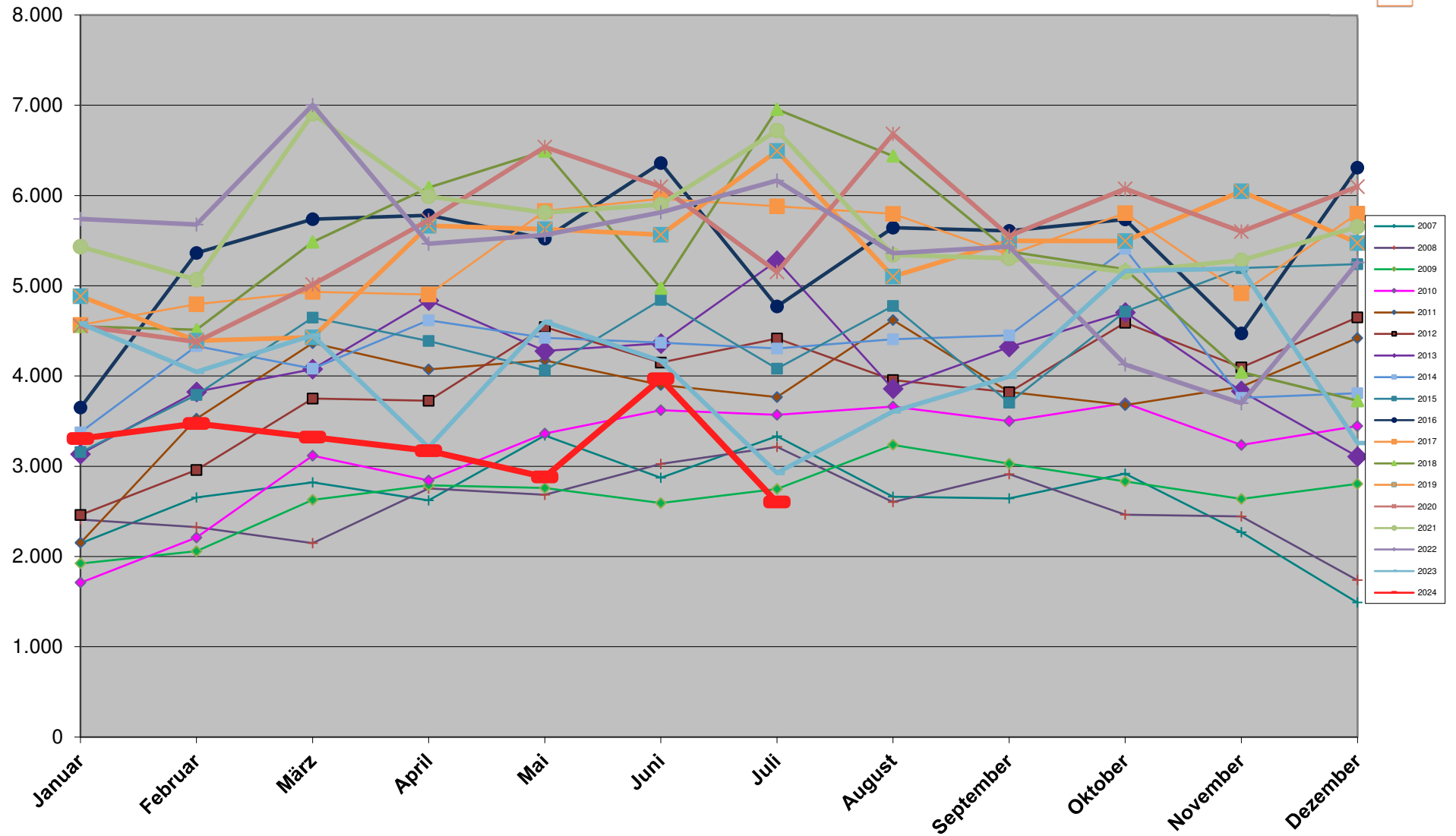
## Übersicht



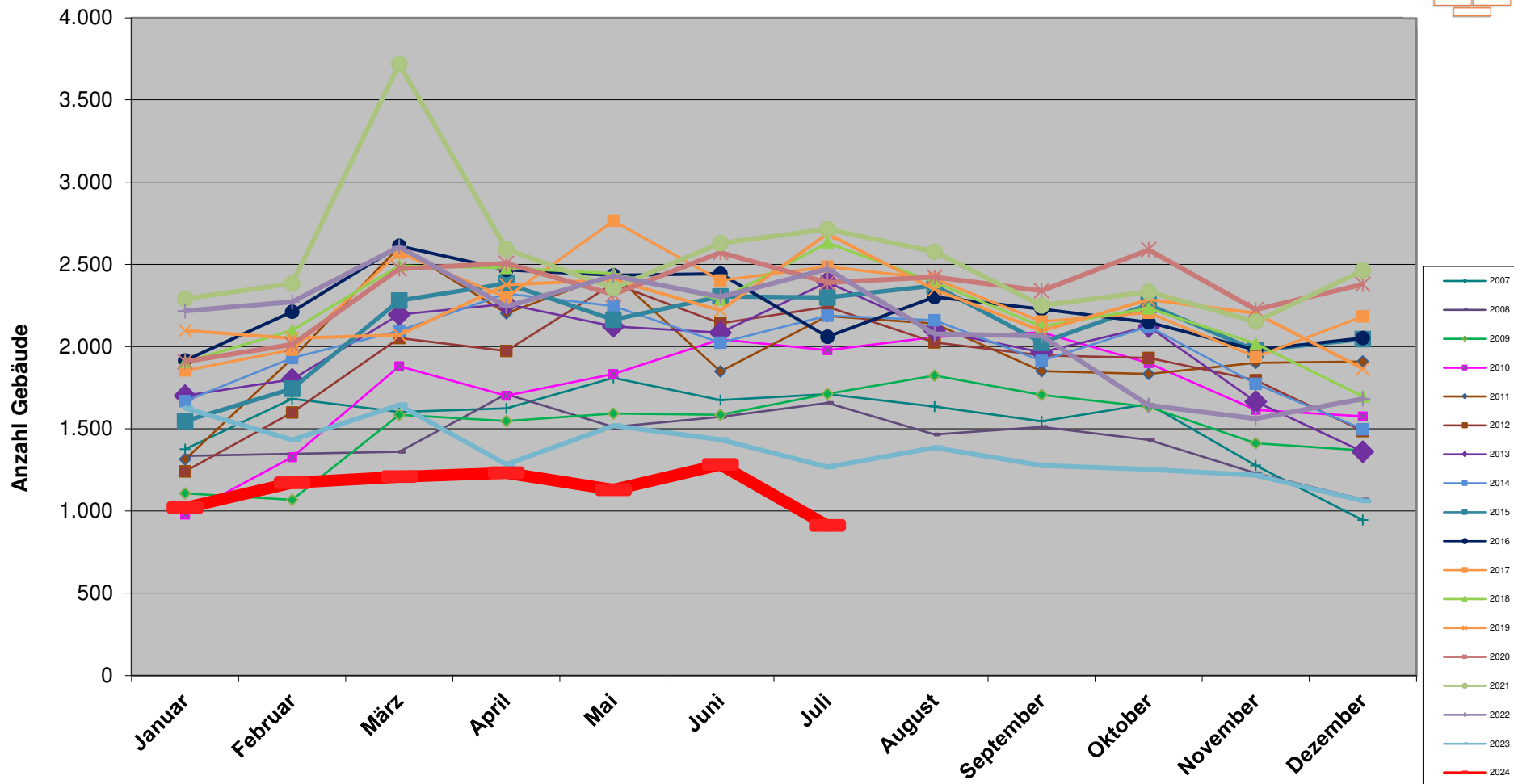
Juli Einzelmonat	Baugenehmigung <b>Gebäude</b>								
	EFH/ZFH			MFH			Gesamt		
	2024	2023	z. VJ	2024	2023	z. VJ	2024	2023	z. VJ
<b>Bayern</b>	<b>765</b>	<b>1.075</b>	<b>-28,8%</b>	<b>146</b>	<b>193</b>	<b>-24,4%</b>	<b>911</b>	<b>1.268</b>	<b>-28,2%</b>
Oberbayern .....	267	402	-33,6%	77	81	-4,9%	344	483	-28,8%
Niederbayern .....	87	141	-38,3%	14	15	-6,7%	101	156	-35,3%
Oberpfalz .....	75	109	-31,2%	12	23	-47,8%	87	132	-34,1%
Oberfranken .....	64	64	0,0%	7	5	40,0%	71	69	2,9%
Mittelfranken .....	82	117	-29,9%	7	20	-65,0%	89	137	-35,0%
Unterfranken .....	68	81	-16,0%	3	31	-90,3%	71	112	-36,6%
Schwaben .....	122	161	-24,2%	26	18	44,4%	148	179	-17,3%

Juli kumuliert	Baugenehmigung <b>Gebäude</b>								
	EFH/ZFH			MFH (inkl. Wohnheime)			Gesamt		
	2024	2023	z. VJ	2024	2023	z. VJ	2024	2023	z. VJ
<b>Bayern</b>	<b>6.580</b>	<b>8.465</b>	<b>-22,3%</b>	<b>1.373</b>	<b>1.743</b>	<b>-21,2%</b>	<b>7.953</b>	<b>10.208</b>	<b>-22,1%</b>
Oberbayern .....	2.282	3.179	-28,2%	651	776	-16,1%	2933	3.955	-25,8%
Niederbayern .....	886	1.034	-14,3%	118	156	-24,4%	1004	1.190	-15,6%
Oberpfalz .....	748	933	-19,8%	92	153	-39,9%	840	1.086	-22,7%
Oberfranken .....	449	527	-14,8%	38	62	-38,7%	487	589	-17,3%
Mittelfranken .....	676	833	-18,8%	149	196	-24,0%	825	1.029	-19,8%
Unterfranken .....	526	607	-13,3%	68	111	-38,7%	594	718	-17,3%
Schwaben .....	1.013	1.352	-25,1%	257	289	-11,1%	1270	1.641	-22,6%

# Baugenehmigungen Bayern Wohnungen

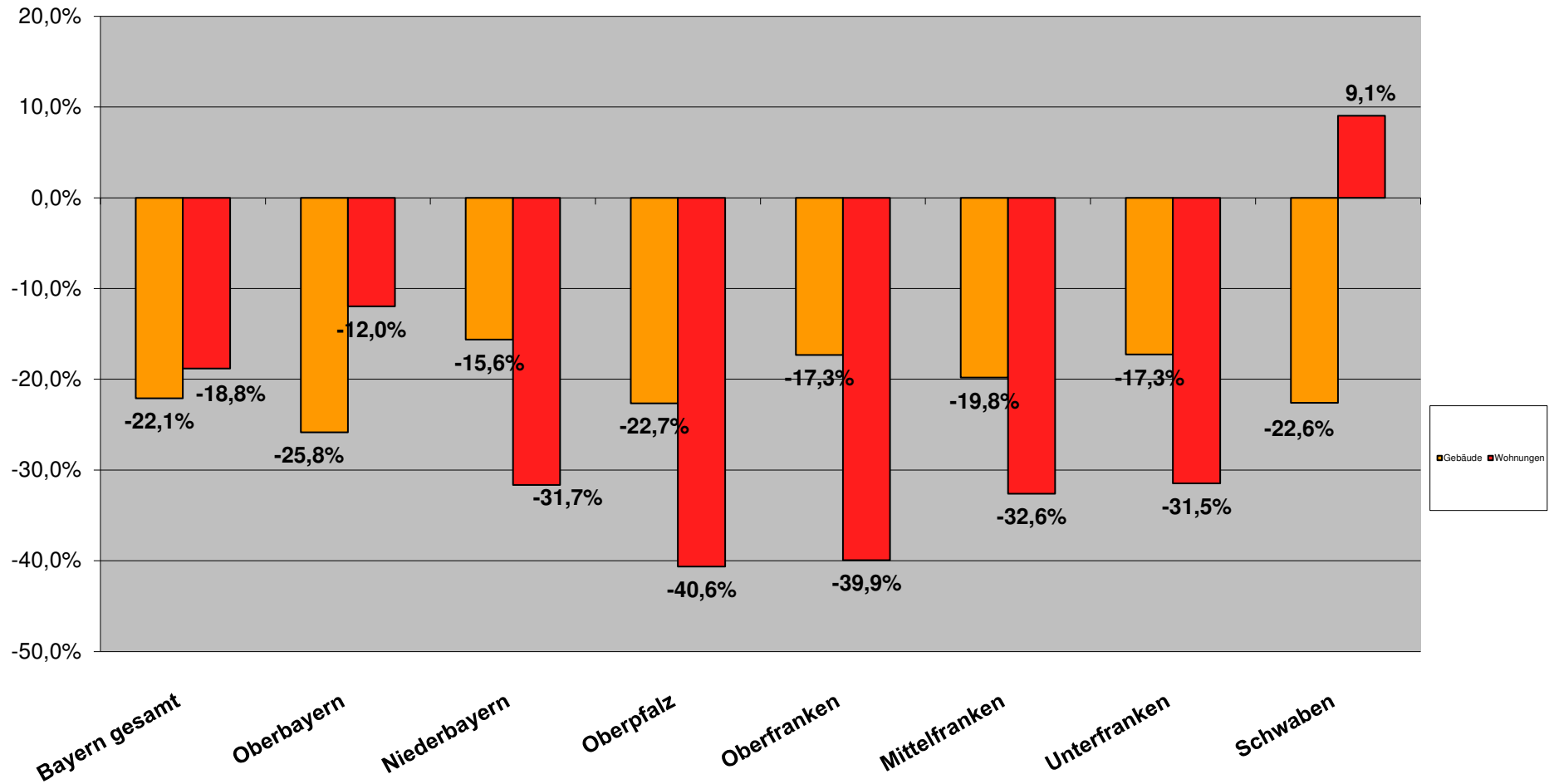


# Baugenehmigungen Bayern Wohngebäude

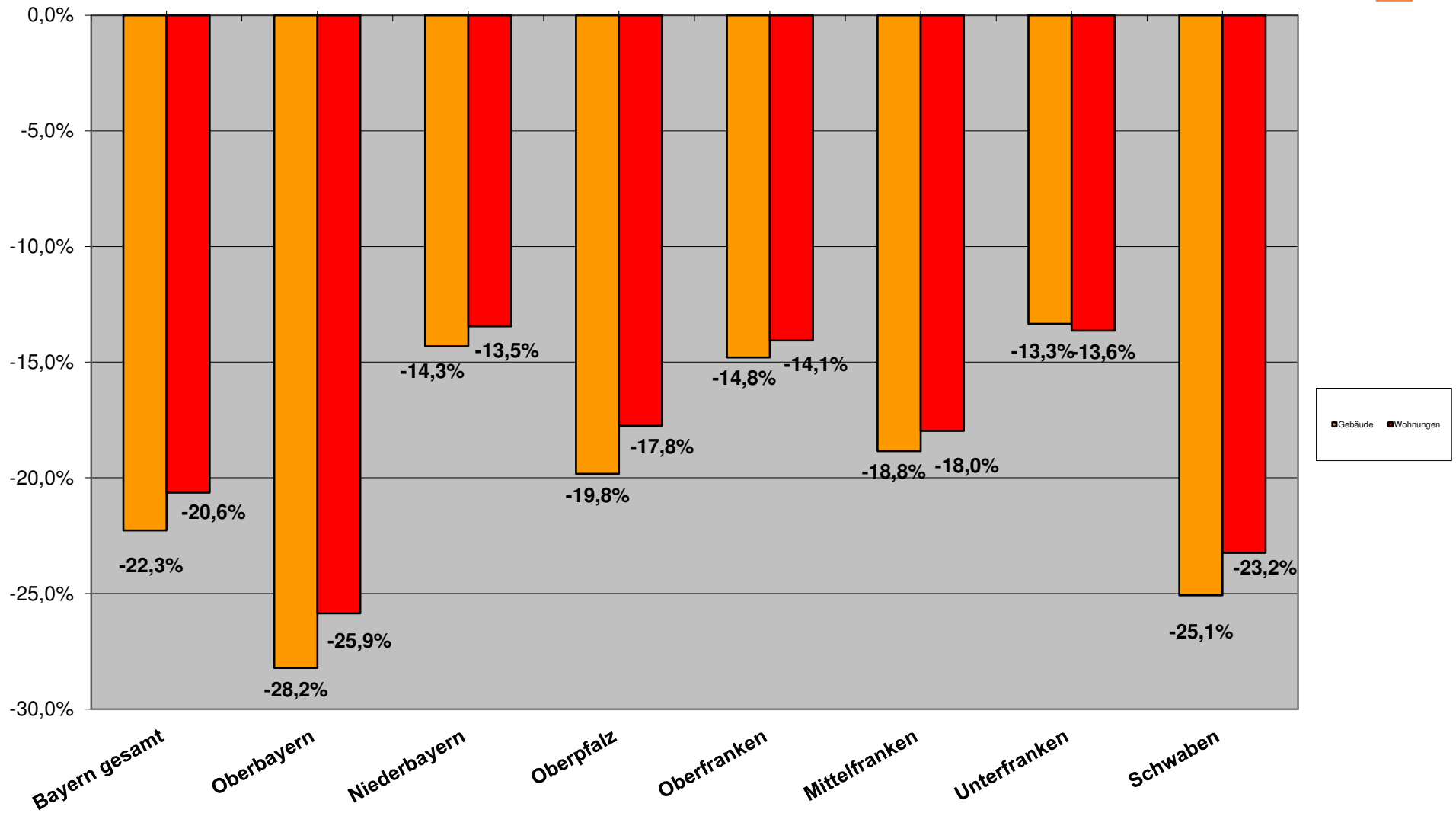


# Entwicklung Baugenehmigungen kum. 2024

## Wohnbau (EFH/ZFH und MFH)

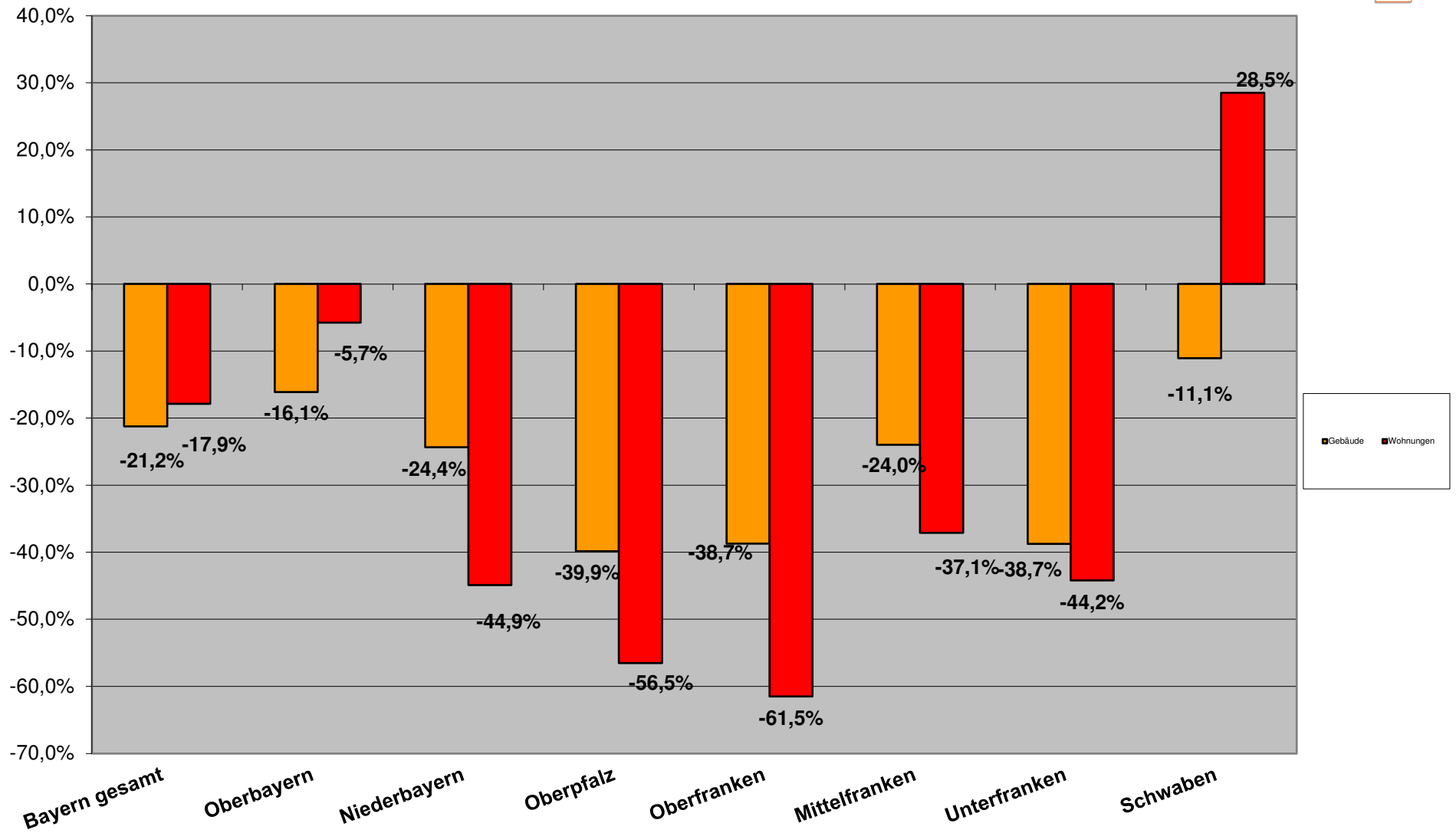


# Entwicklung Baugenehmigungen kum. 2024 EFH/ZFH Wohnungsbau



# Entwicklung Baugenehmigungen kum. 2024

## Mehrfamilienwohnbau





Berichtszeitraum	Errichtung neuer Gebäude								Wohnungen insgesamt 2)
	Wohnbau 1)				Nicht-Wohnbau				
	Gebäude	Rauminhalt	Wohnungen	Veranschlagte Kosten der Bauwerke	Gebäude	Rauminhalt	Nutzfläche	Veranschlagte Kosten der Bauwerke	
	Anzahl	1 000 m³	Anzahl	1 000 EUR	Anzahl	1 000 m³	100 m²	1 000 EUR	

1) Einschl. Wohnheime. - 2) in Wohn- und Nichtwohngebäuden einschl. Baumaßnahmen an bestehenden Gebäuden.

### Juli kumuliert

2024	7.953	12.745	22.721	6.794.285	3.500	23.883	33.398	5.939.635	28.650
2023	10.208	15.790	27.984	7.890.687	3.801	26.736	35.285	6.040.767	33.697
2022	16.543	24.456	41.430	10.882.021	4.303	32.443	42.587	6.822.542	48.525
2021	18.684	25.785	41.825	10.769.362	4.895	30.631	44.960	5.940.495	48.561
2020	16.181	22.229	37.459	8.747.098	4.222	29.854	42.147	5.823.340	43.109
2019	15.908	22.630	37.053	8.573.466	4.230	27.609	42.127	5.290.240	43.041
2018	16.336	23.018	39.058	8.440.733	4.843	33.916	49.115	6.286.899	44.806
2017	16.357	22.103	36.868	7.752.642	4.455	28.155	41.454	4.698.553	42.772
2016	16.141	21.866	37.184	7.331.178	4.763	28.906	42.401	4.711.118	42.316
2015	14.720	18.849	28.967	6.042.294	4.426	26.484	39.102	3.888.842	33.634
2014	14.475	18.784	29.506	5.731.963	4.949	30.344	42.477	3.860.524	33.299
2013	14.554	19.125	29.791	5.590.817	5.151	29.196	42.510	3.705.752	33.241
2012	13.633	17.065	26.004	4.939.371	5.352	30.535	43.920	3.877.539	29.594
2011	14.527	17.690	25.956	4.945.622	5.560	29.147	44.242	3.831.909	29.323
2010	11.744	14.032	20.433	3.706.567	5.801	26.631	38.871	3.021.515	23.074
2009	10.198	12.482	17.499	3.203.442	4.734	25.224	37.089	3.110.092	19.952

### Veränderung Jan. - Juli 2024 zu

2023	-22,1%	-19,3%	-18,8%	-13,9%	-7,9%	-10,7%	-5,3%	-1,7%	-15,0%
2022	-38,3%	-35,4%	-32,5%	-27,5%	-11,7%	-17,6%	-17,1%	-11,5%	-30,6%
2021	-45,4%	-38,8%	-33,1%	-26,7%	-22,3%	-12,7%	-21,5%	1,7%	-30,6%
2020	-36,9%	-29,0%	-25,3%	-9,8%	-10,0%	-10,4%	-16,3%	3,7%	-21,8%
2019	-35,8%	-30,2%	-24,5%	-8,0%	-10,1%	-3,2%	-16,2%	14,2%	-21,7%
2018	-37,5%	-31,4%	-28,4%	-6,5%	-21,5%	-21,2%	-28,2%	-3,9%	-24,8%
2017	-37,6%	-28,6%	-24,1%	1,8%	-14,7%	-5,0%	-14,9%	28,6%	-21,2%
2016	-36,8%	-27,8%	-24,7%	7,6%	-20,2%	-7,5%	-16,8%	28,2%	-20,4%
2015	-30,7%	-16,2%	-3,4%	30,6%	-14,1%	1,0%	-9,8%	55,3%	0,2%
2014	-29,5%	-15,9%	-5,2%	37,7%	-23,2%	-11,9%	-16,9%	56,5%	1,2%
2013	-29,9%	-17,4%	-6,1%	41,1%	-26,2%	-8,4%	-17,0%	63,0%	1,4%
2012	-25,1%	-7,5%	7,6%	59,8%	-29,0%	-12,4%	-19,7%	55,8%	13,9%
2011	-29,7%	-10,7%	7,8%	59,5%	-31,6%	-8,3%	-20,2%	57,6%	14,9%
2010	-13,1%	12,5%	37,0%	112,9%	-34,5%	0,4%	-9,2%	99,9%	46,0%
2009	0,1%	26,5%	59,9%	146,3%	-19,7%	6,0%	-4,9%	94,2%	68,9%

### Monat Juli 2024 zu

2023	-28,2%	-14,8%	-11,1%	-7,2%	-28,9%	-40,9%	-35,3%	-37,2%	-6,9%
2022	-63,1%	-59,3%	-57,8%	-51,8%	-39,6%	-52,9%	-53,1%	-51,1%	-53,0%
2021	-66,4%	-62,4%	-61,3%	-50,6%	-48,0%	-38,2%	-43,7%	-32,2%	-54,9%
2020	-61,9%	-53,9%	-49,5%	-36,7%	-38,3%	-27,6%	-36,9%	-28,8%	-42,2%
2019	-66,1%	-61,8%	-59,9%	-45,9%	-44,4%	-52,3%	-56,8%	-51,6%	-53,6%
2018	-65,4%	-61,4%	-62,6%	-43,1%	-51,8%	-55,2%	-54,6%	-40,6%	-58,2%
2017	-63,3%	-55,6%	-55,7%	-31,6%	-48,6%	-46,3%	-50,4%	-19,8%	-48,9%
2016	-55,8%	-47,2%	-45,5%	-15,5%	-36,3%	-15,7%	-24,7%	3,2%	-38,5%
2015	-60,4%	-46,6%	-36,3%	-10,8%	-42,1%	-40,9%	-43,0%	7,1%	-29,1%
2014	-58,4%	-47,2%	-39,6%	-7,0%	-42,1%	-40,1%	-46,0%	-15,1%	-29,9%
2013	-61,9%	-55,3%	-50,7%	-17,0%	-53,5%	-58,6%	-58,2%	-17,0%	-42,2%
2012	-59,4%	-48,5%	-41,1%	-1,1%	-51,9%	-40,6%	-46,5%	-19,6%	-28,9%
2011	-58,3%	-45,0%	-30,9%	7,3%	-51,7%	-31,6%	-45,0%	22,7%	-19,3%
2010	-53,9%	-36,3%	-27,1%	29,8%	-52,4%	-30,6%	-36,0%	38,1%	-12,9%
2009	-46,8%	-28,3%	-5,3%	49,9%	-53,8%	-35,6%	-45,8%	7,4%	7,8%

# Baugenehmigungen Monatsvergleich Niederbayern + Oberbayern + Oberpfalz

Juli

	2024	2023		2024	2023		2024	2023	
	EFH	EFH	Veränd.	MFH	MFH	Veränd.	NWG	NWG	Veränd.
<b>Zusammenfassung</b> (Obb./Ndb./Opf.)	<b>500</b>	<b>755</b>	<b>-33,8%</b>	<b>1371</b>	<b>1012</b>	<b>35,5%</b>	<b>141</b>	<b>54</b>	<b>161,1%</b>

<b>Niederbayern</b>	EFH	EFH	Veränd.	MFH	MFH	Veränd.	NWG	NWG	Veränd.
Deggendorf	8	13	-38,5%	0	7	-100,0%	0	2	-100,0%
Dingolfing-Landau	12	13	-7,7%	15	0		0	1	-100,0%
Freyung-Grafenau	6	9	-33,3%	8	0		0	0	
Kelheim	15	19	-21,1%	0	9	-100,0%	0	1	-100,0%
Landshut	9	27	-66,7%	6	14	-57,1%	1	0	
Landshut-Stadt	2	0		5	8	-37,5%	0	0	
Passau	17	29	-41,4%	12	13	-7,7%	0	0	
Passau-Stadt	4	0		0	12	-100,0%	0	0	
Regen	2	8	-75,0%	0	0		0	0	
Rottal-Inn	10	22	-54,5%	5	3	66,7%	0	0	
Straubing-Bogen	9	23	-60,9%	0	8	-100,0%	0	0	
Straubing-Stadt	3	0		64	32	100,0%	0	0	
<b>Gesamt</b>	<b>97</b>	<b>163</b>	<b>-40,5%</b>	<b>115</b>	<b>106</b>	<b>8,5%</b>	<b>1</b>	<b>4</b>	<b>-75,0%</b>

<b>Oberbayern</b>	2024	2023		2024	2023		2024	2023	
	EFH	EFH	Veränd.	MFH	MFH	Veränd.	NWG	NWG	Veränd.
Altötting	11	11	0,0%	4	31	-87,1%	1	1	0,0%
Bad Tölz-Wolfratshausen	6	13	-53,8%	0	0		128	0	
Berchtesgadener Land	1	5	-80,0%	11	44	-75,0%	0	0	
Dachau	24	3	700,0%	7	8	-12,5%	0	0	
Ebersberg	7	9	-22,2%	20	9	122,2%	1	3	-66,7%
Eichstätt	20	20	0,0%	207	0		0	0	
Erding	9	17	-47,1%	20	30	-33,3%	0	1	-100,0%
Freising	14	17	-17,6%	17	9	88,9%	1	0	
Fürstenfeldbruck	9	34	-73,5%	31	32	-3,1%	0	3	-100,0%
Garmisch-Partenkirchen	1	3	-66,7%	5	0		0	0	
Ingolstadt-Stadt	5	4	25,0%	0	74	-100,0%	0	0	
Landsberg a.Lech	10	32	-68,8%	8	14	-42,9%	0	1	-100,0%
Miesbach	9	4	125,0%	0	3	-100,0%	0	1	-100,0%
Mühldorf a.Inn	17	21	-19,0%	8	3	166,7%	0	0	
München	25	11	127,3%	101	9	1022,2%	8	0	
München-Stadt	47	74	-36,5%	734	300	144,7%	0	1	-100,0%
Neuburg-Schrobenhausen	11	10	10,0%	3	0		0	4	-100,0%
Pfaffenhofen a.d.Ilm	17	17	0,0%	0	0		0	0	
Rosenheim	15	36	-58,3%	3	38	-92,1%	1	2	-50,0%
Rosenheim-Stadt	0	1	-100,0%	0	0		0	0	
Sarnberg	20	50	-60,0%	0	28	-100,0%	0	0	
Traunstein	24	51	-52,9%	0	24	-100,0%	0	31	-100,0%
Weilheim-Schongau	12	20	-40,0%	3	7	-57,1%	0	1	-100,0%
<b>Gesamt</b>	<b>314</b>	<b>463</b>	<b>-32,2%</b>	<b>1182</b>	<b>663</b>	<b>78,3%</b>	<b>140</b>	<b>49</b>	<b>185,7%</b>

<b>Oberpfalz</b>	2024	2023		2024	2023		2024	2023	
	EFH	EFH	Veränd.	MFH	MFH	Veränd.	NWG	NWG	Veränd.
Amberg-Stadt	3	4	-25,0%	6	7	-14,3%	0	0	
Amberg-Sulzbach	8	12	-33,3%	0	19	-100,0%	0	0	
Cham	24	19	26,3%	21	6	250,0%	0	0	
Neumarkt i.d.OPf.	12	24	-50,0%	0	146	-100,0%	0	0	
Neustadt a.d.Waldnaab	6	4	50,0%	10	0		0	1	-100,0%
Regensburg	27	37	-27,0%	8	22	-63,6%	0	0	
Regensburg-Stadt	4	12	-66,7%	25	5	400,0%	0	0	
Schwandorf	4	12	-66,7%	4	32	-87,5%	0	0	
Tirschenreuth	1	5	-80,0%	0	6	-100,0%	0	0	
Weiden i.d.OPf.-Stadt	0	0		0	0		0	0	
<b>Gesamt</b>	<b>89</b>	<b>129</b>	<b>-31,0%</b>	<b>74</b>	<b>243</b>	<b>-69,5%</b>	<b>0</b>	<b>1</b>	<b>-100,0%</b>

## Baugenehmigungen Monatsvergleich

Juli	2024	2023		2024	2023		2024	2023	
	EFH	EFH	Veränd.	MFH	MFH	Veränd.	NWG	NWG	Veränd.
<b>Schwaben</b>									
Aichach-Friedberg	12	14	-14,3%	0	8	-100,0%	0	2	-100,0%
Augsburg	16	34	-52,9%	7	22	-68,2%	0	1	-100,0%
Augsburg (Stadt)	2	3	-33,3%	0	0		106	0	
Dillingen a.d.Donau	7	19	-63,2%	15	18	-16,7%	1	0	
Günzburg	10	10	0,0%	0	3	-100,0%	0	0	
Neu-Ulm	12	10	20,0%	66	0		7	0	
Lindau (Bodensee)	2	10	-80,0%	4	0		0	0	
Ostallgäu	9	12	-25,0%	28	0		0	1	-100,0%
Unterallgäu	30	30	0,0%	12	19	-36,8%	6	1	500,0%
Donau-Ries	10	28	-64,3%	14	4	250,0%	0	0	
Oberallgäu	16	12	33,3%	16	21	-23,8%	0	0	
Kaufbeuren	1	5	-80,0%	12	0		0	0	
Kempten (Allgäu)	10	1	900,0%	0	0		0	0	
Memmingen	1	3	-66,7%	6	0		0	0	
<b>Gesamt</b>	<b>138</b>	<b>191</b>	<b>-27,7%</b>	<b>180</b>	<b>95</b>	<b>89,5%</b>	<b>120</b>	<b>5</b>	<b>2300,0%</b>

# Baugenehmigungen Monatsvergleich Wohnungen

	2024	2023		2024	2023		2024	2023	
Juli	EFH	EFH	Veränd.	MFH	MFH	Veränd.	NWG	NWG	Veränd.
<b>Zusammenfassung</b>	<b>240</b>	<b>294</b>	<b>81,6%</b>	<b>173</b>	<b>579</b>	<b>29,9%</b>	<b>4</b>	<b>5</b>	<b>80,0%</b>

<b>Oberfranken</b>	EFH	EFH	Veränd.	MFH	MFH	Veränd.	NWG	NWG	Veränd.
Bamberg	11	13	-15,4%	7	6	16,7%	0	0	
Bamberg-Stadt	0	0		0	0		0	0	
Bayreuth	15	20	-25,0%	0	0		0	0	
Bayreuth-Stadt	1	1	0,0%	13	10	30,0%	0	0	
Coburg	6	6	0,0%	21	0		0	0	
Coburg-Stadt	1	0		0	0		0	0	
Forchheim	12	15	-20,0%	4	11	-63,6%	0	0	
Hof	4	8	-50,0%	0	0		0	0	
Hof-Stadt	0	0		0	0		0	0	
Kronach	4	0		0	0		0	0	
Kulmbach	2	5	-60,0%	6	10	-40,0%	0	0	
Lichtenfels	4	1	300,0%	0	0		0	0	
Wunsiedel	9	3	200,0%	0	0		0	0	
<b>Gesamt</b>	<b>69</b>	<b>72</b>	<b>-4,2%</b>	<b>51</b>	<b>37</b>	<b>37,8%</b>	<b>0</b>	<b>0</b>	

	2024	2023		2024	2023		2024	2023	
<b>Mittelfranken</b>	EFH	EFH	Veränd.	MFH	MFH	Veränd.	NWG	NWG	Veränd.
Ansbach	17	22	-22,7%	14	3	366,7%	1	2	-50,0%
Ansbach-Stadt	0	4	-100,0%	0	4	-100,0%	0	0	
Erlangen	3	5	-40,0%	0	0		0	0	
Erlangen-Höchststadt	8	10	-20,0%	0	80	-100,0%	1	0	
Fürth	6	7	-14,3%	0	6	-100,0%	0	0	
Fürth-Stadt	3	5	-40,0%	58	0		0	0	
Nürnberg (Stadt)	19	13	46,2%	14	63	-77,8%	0	0	
Nürnberger Land	14	18	-22,2%	8	10	-20,0%	0	0	
Neustadt / Aisch	0	6	-100,0%	0	4	-100,0%	0	0	
Roth	12	29	-58,6%	0	16	-100,0%	1	0	
Schwabach	2	3	-33,3%	0	0		0	0	
Weißenburg-Gunzenh.	5	5	0,0%	0	0		0	0	
<b>Gesamt</b>	<b>89</b>	<b>127</b>	<b>-29,9%</b>	<b>94</b>	<b>186</b>	<b>-49,5%</b>	<b>3</b>	<b>2</b>	<b>50,0%</b>

	2024	2023		2024	2023		2024	2023	
<b>Unterfranken</b>	EFH	EFH	Veränd.	MFH	MFH	Veränd.	NWG	NWG	Veränd.
Aschaffenburg	14	12	16,7%	0	9	-100,0%	0	0	
Bad Kissingen	5	9	-44,4%	7	0		0	0	
Rhön-Grabfeld	7	8	-12,5%	12	6	100,0%	0	0	
Haßberge	4	3	33,3%	0	0		0	0	
Kitzingen	15	13	15,4%	0	56	-100,0%	0	0	
Miltenberg	4	10	-60,0%	0	6	-100,0%	1	0	
Main-Spessart	4	11	-63,6%	0	0		0	0	
Schweinfurt	8	12	-33,3%	0	4	-100,0%	0	0	
Würzburg	12	13	-7,7%	9	27	-66,7%	0	0	
Aschaffenburg (Stadt)	2	1	100,0%	0	25	-100,0%	0	0	
Schweinfurt (Stadt)	0	0		0	0		0	0	
Würzburg (Stadt)	7	3	133,3%	0	223	-100,0%	0	3	-100,0%
<b>Gesamt</b>	<b>82</b>	<b>95</b>	<b>-13,7%</b>	<b>28</b>	<b>356</b>	<b>-92,1%</b>	<b>1</b>	<b>3</b>	<b>-66,7%</b>

# Baugenehmigungen kumuliert zum Juli Niederbayern + Oberbayern + Oberpfalz

Juli kumuliert	2024	2023		2024	2023		2024	2023	
	EFH	EFH	Veränd.	MFH	MFH	Veränd.	NWG	NWG	Veränd.
<b>Zusammenfassung</b> (Obb./Ndb./Opf.)	<b>4549</b>	<b>5822</b>	<b>-21,9%</b>	<b>9116</b>	<b>11168</b>	<b>-18,4%</b>	<b>518</b>	<b>528</b>	<b>-1,9%</b>

<b>Niederbayern</b>	EFH	EFH	Veränd.	MFH	MFH	Veränd.	NWG	NWG	Veränd.
Deggendorf	90	115	-21,7%	77	112	-31,3%	1	6	-83,3%
Dingolfing-Landau	116	118	-1,7%	73	59	23,7%	1	7	-85,7%
Freyung-Grafenau	61	66	-7,6%	35	18	94,4%	0	1	-100,0%
Kelheim	126	149	-15,4%	149	134	11,2%	2	5	-60,0%
Landshut	119	144	-17,4%	92	138	-33,3%	4	7	-42,9%
Landshut-Stadt	30	25	20,0%	88	234	-62,4%	0	1	-100,0%
Passau	164	192	-14,6%	137	164	-16,5%	14	8	75,0%
Passau-Stadt	29	22	31,8%	14	96	-85,4%	1	0	
Regen	48	53	-9,4%	16	28	-42,9%	1	5	-80,0%
Rottal-Inn	105	153	-31,4%	23	110	-79,1%	2	9	-77,8%
Straubing-Bogen	124	125	-0,8%	29	191	-84,8%	1	0	
Straubing-Stadt	11	20	-45,0%	161	339	-52,5%	8	3	166,7%
<b>Gesamt</b>	<b>1023</b>	<b>1182</b>	<b>-13,5%</b>	<b>894</b>	<b>1623</b>	<b>-44,9%</b>	<b>35</b>	<b>52</b>	<b>-32,7%</b>

<b>Oberbayern</b>	2024	2023		2024	2023		2024	2023	
	EFH	EFH	Veränd.	MFH	MFH	Veränd.	NWG	NWG	Veränd.
Altötting	58	75	-22,7%	221	78	183,3%	2	6	-66,7%
Bad Tölz-Wolfratshausen	86	121	-28,9%	54	288	-81,3%	136	30	353,3%
Berchtesgadener Land	41	54	-24,1%	166	260	-36,2%	2	2	0,0%
Dachau	149	130	14,6%	115	251	-54,2%	1	4	-75,0%
Ebersberg	62	117	-47,0%	94	340	-72,4%	1	13	-92,3%
Eichstätt	145	183	-20,8%	309	228	35,5%	0	24	-100,0%
Erding	114	139	-18,0%	454	238	90,8%	3	9	-66,7%
Freising	114	183	-37,7%	180	557	-67,7%	5	6	-16,7%
Fürstenfeldbruck	77	166	-53,6%	114	181	-37,0%	86	8	975,0%
Garmisch-Partenkirchen	35	41	-14,6%	74	41	80,5%	0	5	-100,0%
Ingolstadt-Stadt	42	79	-46,8%	191	489	-60,9%	0	4	-100,0%
Landsberg a. Lech	106	199	-46,7%	72	85	-15,3%	11	5	120,0%
Miesbach	69	48	43,8%	22	82	-73,2%	4	4	0,0%
Mühldorf a. Inn	111	142	-21,8%	42	64	-34,4%	1	1	0,0%
München	200	251	-20,3%	517	189	173,5%	21	8	162,5%
München-Stadt	390	529	-26,3%	3648	3513	3,8%	73	172	-57,6%
Neuburg-Schrobenhausen	98	139	-29,5%	218	140	55,7%	13	17	-23,5%
Pfaffenhofen a.d. Ilm	117	171	-31,6%	157	198	-20,7%	7	12	-41,7%
Rosenheim	177	273	-35,2%	200	374	-46,5%	7	25	-72,0%
Rosenheim-Stadt	17	37	-54,1%	95	81	17,3%	0	1	-100,0%
Sarnberg	115	209	-45,0%	187	120	55,8%	11	60	-81,7%
Traunstein	177	167	6,0%	190	92	106,5%	9	36	-75,0%
Weilheim-Schongau	155	128	21,1%	239	131	82,4%	74	9	722,2%
<b>Gesamt</b>	<b>2655</b>	<b>3581</b>	<b>-25,9%</b>	<b>7559</b>	<b>8020</b>	<b>-5,7%</b>	<b>467</b>	<b>461</b>	<b>1,3%</b>

<b>Oberpfalz</b>	2024	2023		2024	2023		2024	2023	
	EFH	EFH	Veränd.	MFH	MFH	Veränd.	NWG	NWG	Veränd.
Amberg-Stadt	27	26	3,8%	48	35	37,1%	0	0	
Amberg-Sulzbach	83	63	31,7%	20	40	-50,0%	1	1	0,0%
Cham	134	124	8,1%	94	46	104,3%	5	1	400,0%
Neumarkt i.d.OPf.	139	143	-2,8%	93	296	-68,6%	1	4	-75,0%
Neustadt a.d. Waldnaab	80	87	-8,0%	44	21	109,5%	1	1	0,0%
Regensburg	221	301	-26,6%	113	380	-70,3%	4	4	0,0%
Regensburg-Stadt	37	98	-62,2%	107	401	-73,3%	0	2	-100,0%
Schwandorf	107	165	-35,2%	102	186	-45,2%	3	2	50,0%
Tirschenreuth	36	45	-20,0%	0	111	-100,0%	1	0	
Weiden i.d.OPf.-Stadt	7	7	0,0%	42	9	366,7%	0	0	
<b>Gesamt</b>	<b>871</b>	<b>1059</b>	<b>-17,8%</b>	<b>663</b>	<b>1525</b>	<b>-56,5%</b>	<b>16</b>	<b>15</b>	<b>6,7%</b>

## Baugenehmigungen kumuliert

Juli kumuliert									
	2024	2023		2024	2023		2024	2023	
<b>Schwaben</b>	EFH	EFH	Veränd.	MFH	MFH	Veränd.	NWG	NWG	Veränd.
Aichach-Friedberg	127	160	-20,6%	98	194	-49,5%	1	4	-75,0%
Augsburg	192	279	-31,2%	376	347	8,4%	6	4	50,0%
Augsburg (Stadt)	66	109	-39,4%	1298	840	54,5%	109	1	10800,0%
Dillingen a.d.Donau	73	129	-43,4%	29	105	-72,4%	4	1	300,0%
Günzburg	111	131	-15,3%	294	95	209,5%	1	2	-50,0%
Neu-Ulm	66	126	-47,6%	285	191	49,2%	9	13	-30,8%
Lindau (Bodensee)	34	41	-17,1%	127	49	159,2%	3	1	200,0%
Ostallgäu	77	110	-30,0%	102	104	-1,9%	3	1	200,0%
Unterallgäu	165	165	0,0%	225	211	6,6%	7	4	75,0%
Donau-Ries	140	162	-13,6%	94	51	84,3%	2	2	0,0%
Oberallgäu	82	72	13,9%	124	188	-34,0%	3	7	-57,1%
Kaufbeuren	17	25	-32,0%	31	10	210,0%	0	0	
Kempton (Allgäu)	29	25	16,0%	140	130	7,7%	0	1	-100,0%
Memmingen	13	19	-31,6%	89	62	43,5%	5	0	
<b>Gesamt</b>	<b>1192</b>	<b>1553</b>	<b>-23,2%</b>	<b>3312</b>	<b>2577</b>	<b>28,5%</b>	<b>153</b>	<b>41</b>	<b>273,2%</b>

## Baugenehmigungen kumuliert Wohnungen

	2024	2023		2024	2023		2024	2023	
<b>Juli kumuliert</b>	EFH	EFH	Veränd.	MFH	MFH	Veränd.	NWG	NWG	Veränd.
<b>Zusammenfassung</b>	<b>1856</b>	<b>2198</b>	<b>84,4%</b>	<b>2696</b>	<b>4666</b>	<b>57,8%</b>	<b>46</b>	<b>68</b>	<b>67,6%</b>

<b>Oberfranken</b>			Veränd.			Veränd.			Veränd.
Bamberg	84	117	-28,2%	27	101	-73,3%	0	1	-100,0%
Bamberg-Stadt	16	16	0,0%	0	290	-100,0%	0	0	
Bayreuth	99	88	12,5%	12	7	71,4%	0	1	-100,0%
Bayreuth-Stadt	18	16	12,5%	28	51	-45,1%	0	0	
Coburg	37	34	8,8%	29	131	-77,9%	0	0	
Coburg-Stadt	3	9	-66,7%	5	30	-83,3%	0	0	
Forchheim	81	99	-18,2%	56	42	33,3%	0	0	
Hof	46	46	0,0%	6	10	-40,0%	0	6	-100,0%
Hof-Stadt	4	9	-55,6%	0	4	-100,0%	0	0	
Kronach	26	19	36,8%	24	4	500,0%	0	0	
Kulmbach	19	40	-52,5%	16	16	0,0%	0	0	
Lichtenfels	35	56	-37,5%	34	5	580,0%	0	0	
Wunsiedel	27	27	0,0%	29	0		1	1	0,0%
<b>Gesamt</b>	<b>495</b>	<b>576</b>	<b>-14,1%</b>	<b>266</b>	<b>691</b>	<b>-61,5%</b>	<b>1</b>	<b>9</b>	<b>-88,9%</b>

	2024	2023		2024	2023		2024	2023	
<b>Mittelfranken</b>	EFH	EFH	Veränd.	MFH	MFH	Veränd.	NWG	NWG	Veränd.
Ansbach	131	163	-19,6%	206	123	67,5%	7	5	40,0%
Ansbach-Stadt	43	19	126,3%	15	116	-87,1%	0	0	
Erlangen	25	53	-52,8%	103	471	-78,1%	0	0	
Erlangen-Höchststadt	97	59	64,4%	130	224	-42,0%	3	3	0,0%
Fürth	43	132	-67,4%	83	97	-14,4%	1	0	
Fürth-Stadt	23	26	-11,5%	110	162	-32,1%	0	0	
Nürnberg (Stadt)	141	92	53,3%	875	1495	-41,5%	3	0	
Nürnberger Land	77	126	-38,9%	190	96	97,9%	1	1	0,0%
Neustadt / Aisch	34	24	41,7%	20	8	150,0%	0	1	-100,0%
Roth	86	151	-43,0%	50	138	-63,8%	1	2	-50,0%
Schwabach	6	11	-45,5%	5	31	-83,9%	0	0	
Weißenburg-Gunzenh.	47	62	-24,2%	93	28	232,1%	0	25	-100,0%
<b>Gesamt</b>	<b>753</b>	<b>918</b>	<b>-18,0%</b>	<b>1880</b>	<b>2989</b>	<b>-37,1%</b>	<b>16</b>	<b>37</b>	<b>-56,8%</b>

	2024	2023		2024	2023		2024	2023	
<b>Unterfranken</b>	EFH	EFH	Veränd.	MFH	MFH	Veränd.	NWG	NWG	Veränd.
Aschaffenburg	62	61	1,6%	50	48	4,2%	2	2	0,0%
Bad Kissingen	57	95	-40,0%	81	64	26,6%	7	1	600,0%
Rhön-Grabfeld	42	54	-22,2%	24	6	300,0%	1	0	
Haßberge	37	49	-24,5%	13	8	62,5%	0	1	-100,0%
Kitzingen	88	63	39,7%	31	80	-61,3%	7	1	600,0%
Miltenberg	50	54	-7,4%	33	134	-75,4%	2	5	-60,0%
Main-Spessart	78	65	20,0%	19	31	-38,7%	1	1	0,0%
Schweinfurt	80	75	6,7%	57	20	185,0%	0	1	-100,0%
Würzburg	68	129	-47,3%	162	151	7,3%	1	5	-80,0%
Aschaffenburg	11	20	-45,0%	51	69	-26,1%	1	0	
Schweinfurt	3	16	-81,3%	4	30	-86,7%	0	0	
Würzburg	32	23	39,1%	25	345	-92,8%	7	5	40,0%
<b>Gesamt</b>	<b>608</b>	<b>704</b>	<b>-13,6%</b>	<b>550</b>	<b>986</b>	<b>-44,2%</b>	<b>29</b>	<b>22</b>	<b>31,8%</b>