

# Baugenehmigungen BAYERN

## März 2021

### **Inhalt:**

- 1. Übersicht Baugenehmigungen Bayern (Regierungsbezirke) Wohnbau nach Haustyp (EFH/ZFH und MFH)**
- 2. Diagramm Genehmigungen Wohngebäude nach Monaten**
- 3. Diagramm Genehmigungen Wohnungen nach Monaten**
- 4. Diagramm Wohnungen und Gebäude Wohnbau und Regierungsbezirk kumuliert**
- 5. Diagramm Wohnungen und Gebäude EFH/ZFH und Regierungsbezirk kumuliert**
- 6. Diagramm Wohnungen und Gebäude MFH und Regierungsbezirk kumuliert**
- 7. Genehmigungen nach Sektor (Wohnbau oder Nichtwohnbau)**
- 8. Baugenehmigungen nach Bezirken und Landkreisen Monat**
- 9. Baugenehmigungen nach Bezirken und Landkreisen kumuliert**

## Übersicht



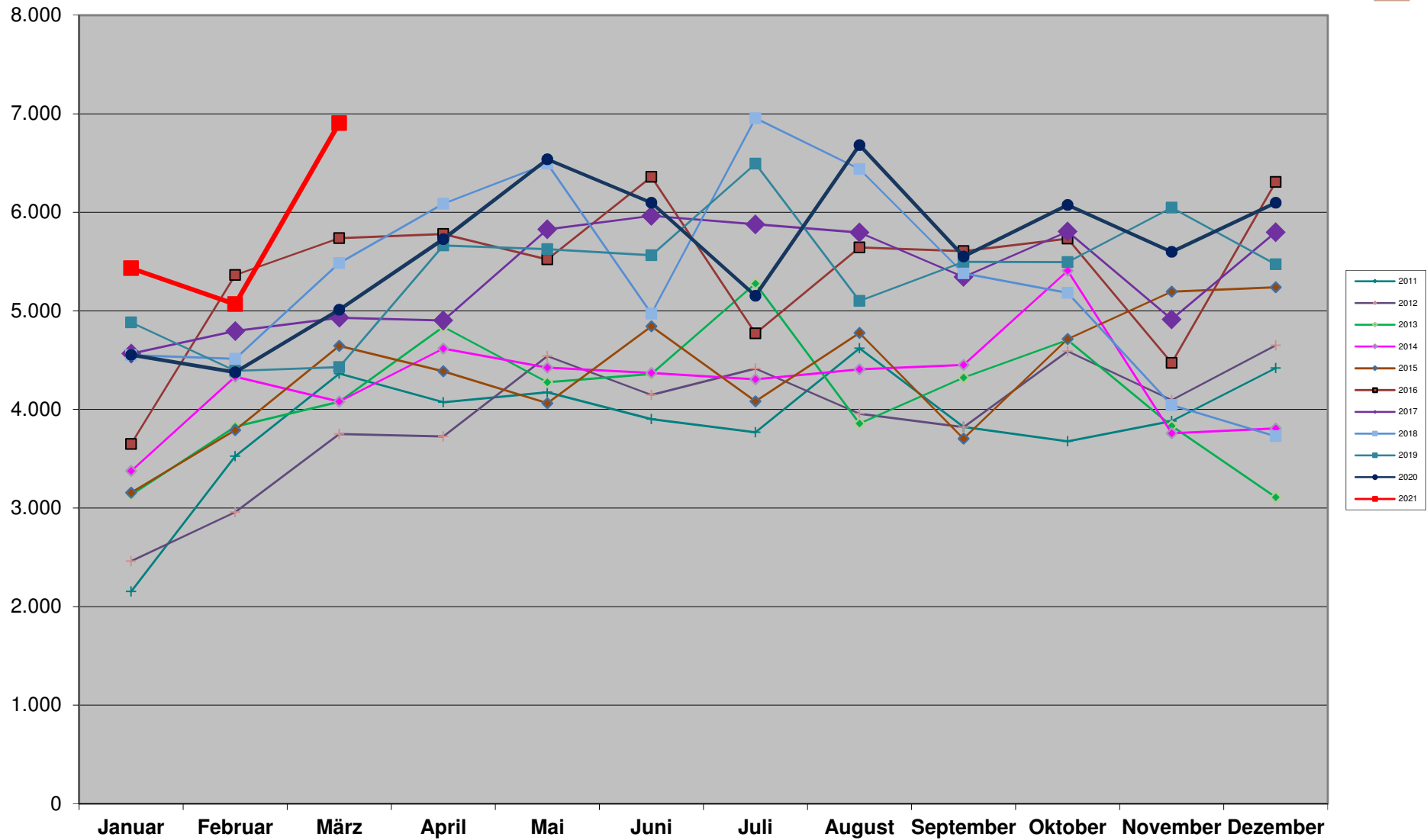
März	Baugenehmigung <b>Wohnungen</b>								
	EFH/ZFH			MFH			Gesamt		
	2021	2020	z. VJ	2021	2020	z. VJ	2021	2020	z. VJ
<b>Bayern</b>	<b>3.952</b>	<b>2.455</b>	<b>61,0%</b>	<b>2.954</b>	<b>2.557</b>	<b>15,5%</b>	<b>6.906</b>	<b>5.012</b>	<b>37,8%</b>
Oberbayern .....	1092	728	50,0%	1503	1117	34,6%	2595	1845	40,7%
Niederbayern .....	545	396	37,6%	358	345	3,8%	903	741	21,9%
Oberpfalz .....	528	255	107,1%	167	145	15,2%	695	400	73,8%
Oberfranken .....	328	137	139,4%	39	192	-79,7%	367	329	11,6%
Mittelfranken .....	414	213	94,4%	317	67	373,1%	731	280	161,1%
Unterfranken .....	473	275	72,0%	122	299	-59,2%	595	574	3,7%
Schwaben .....	572	451	26,8%	448	392	14,3%	1020	843	21,0%
Jan. - März kumuliert	Baugenehmigung <b>Wohnungen</b>								
	EFH/ZFH			MFH (inkl. Wohnheime)			Gesamt		
	2021	2020	z. VJ	2021	2020	z. VJ	2021	2020	z. VJ
<b>Bayern</b>	<b>8.703</b>	<b>6.320</b>	<b>37,7%</b>	<b>8.703</b>	<b>7.624</b>	<b>14,2%</b>	<b>17.406</b>	<b>13.944</b>	<b>24,8%</b>
Oberbayern .....	2.468	1.867	32,2%	4.505	3.773	19,4%	6973	5.640	23,6%
Niederbayern .....	1.318	896	47,1%	909	761	19,4%	2227	1.657	34,4%
Oberpfalz .....	1.127	725	55,4%	475	472	0,6%	1602	1.197	33,8%
Oberfranken .....	662	442	49,8%	119	348	-65,8%	781	790	-1,1%
Mittelfranken .....	943	709	33,0%	887	297	198,7%	1830	1.006	81,9%
Unterfranken .....	956	662	44,4%	588	534	10,1%	1544	1.196	29,1%
Schwaben .....	1.229	1.019	20,6%	1.220	1.439	-15,2%	2449	2.458	-0,4%

## Übersicht

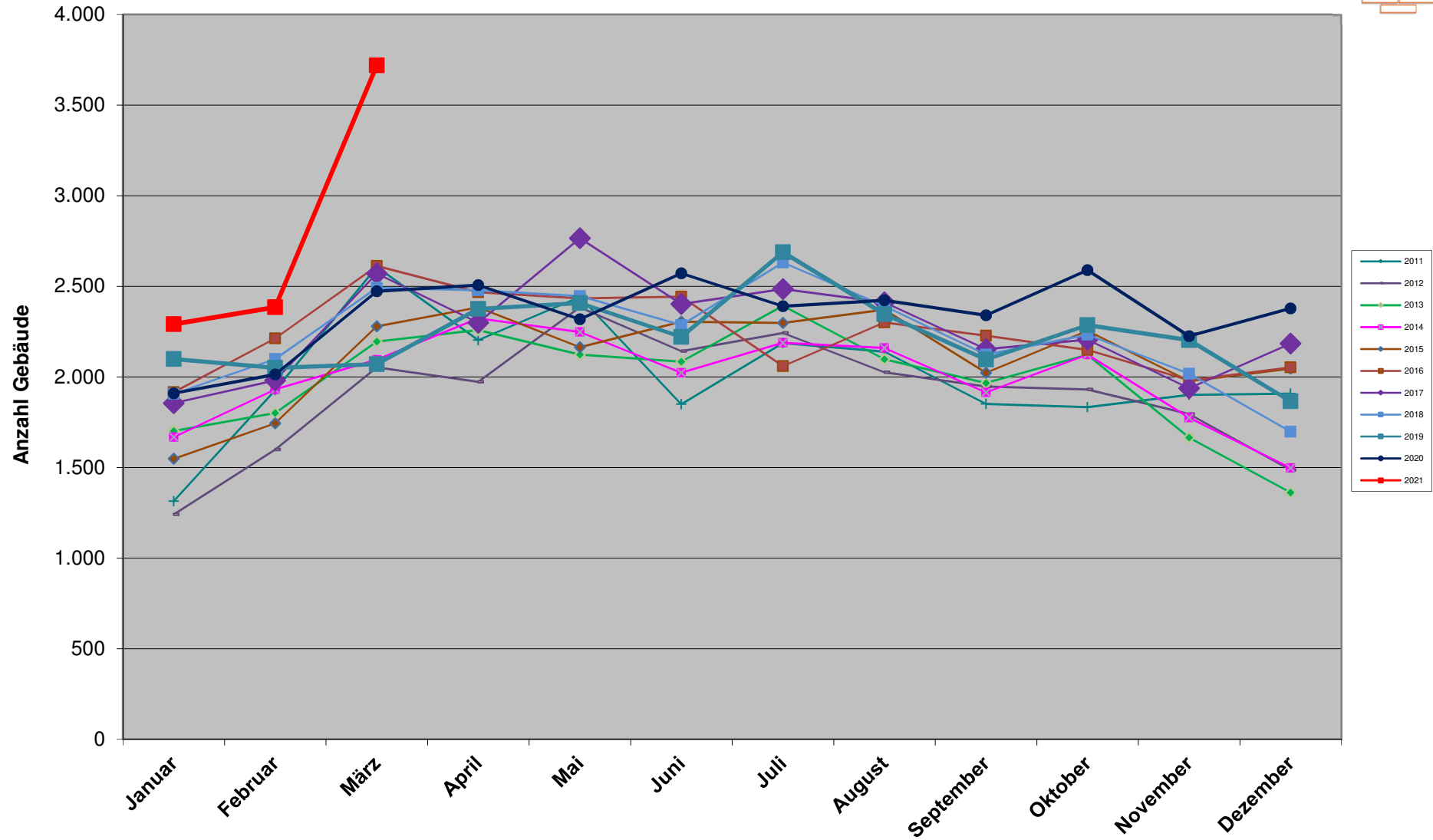


März	Baugenehmigung <b>Gebäude</b>								
	EFH/ZFH			MFH			Gesamt		
	2021	2020	z. VJ	2021	2020	z. VJ	2021	2020	z. VJ
<b>Bayern</b>	<b>3.405</b>	<b>2.184</b>	<b>55,9%</b>	<b>314</b>	<b>289</b>	<b>8,7%</b>	<b>3.719</b>	<b>2.473</b>	<b>50,4%</b>
Oberbayern .....	946	651	45,3%	123	117	5,1%	1069	768	39,2%
Niederbayern .....	470	356	32,0%	38	40	-5,0%	508	396	28,3%
Oberpfalz .....	442	223	98,2%	29	16	81,3%	471	239	97,1%
Oberfranken .....	294	131	124,4%	9	16	-43,8%	303	147	106,1%
Mittelfranken .....	362	194	86,6%	37	12	208,3%	399	206	93,7%
Unterfranken .....	406	248	63,7%	21	39	-46,2%	427	287	48,8%
Schwaben .....	485	381	27,3%	57	49	16,3%	542	430	26,0%
Jan. - März kumuliert	Baugenehmigung <b>Gebäude</b>								
	EFH/ZFH			MFH (inkl. Wohnheime)			Gesamt		
	2021	2020	z. VJ	2021	2020	z. VJ	2021	2020	z. VJ
<b>Bayern</b>	<b>7.523</b>	<b>5.653</b>	<b>33,1%</b>	<b>871</b>	<b>742</b>	<b>17,4%</b>	<b>8.394</b>	<b>6.395</b>	<b>31,3%</b>
Oberbayern .....	2.146	1.660	29,3%	402	338	18,9%	2548	1.998	27,5%
Niederbayern .....	1.134	808	40,3%	101	71	42,3%	1235	879	40,5%
Oberpfalz .....	945	641	47,4%	70	50	40,0%	1015	691	46,9%
Oberfranken .....	598	418	43,1%	20	39	-48,7%	618	457	35,2%
Mittelfranken .....	827	653	26,6%	92	43	114,0%	919	696	32,0%
Unterfranken .....	822	595	38,2%	62	76	-18,4%	884	671	31,7%
Schwaben .....	1.051	878	19,7%	124	125	-0,8%	1175	1.003	17,1%

# Baugenehmigungen Bayern Wohnungen

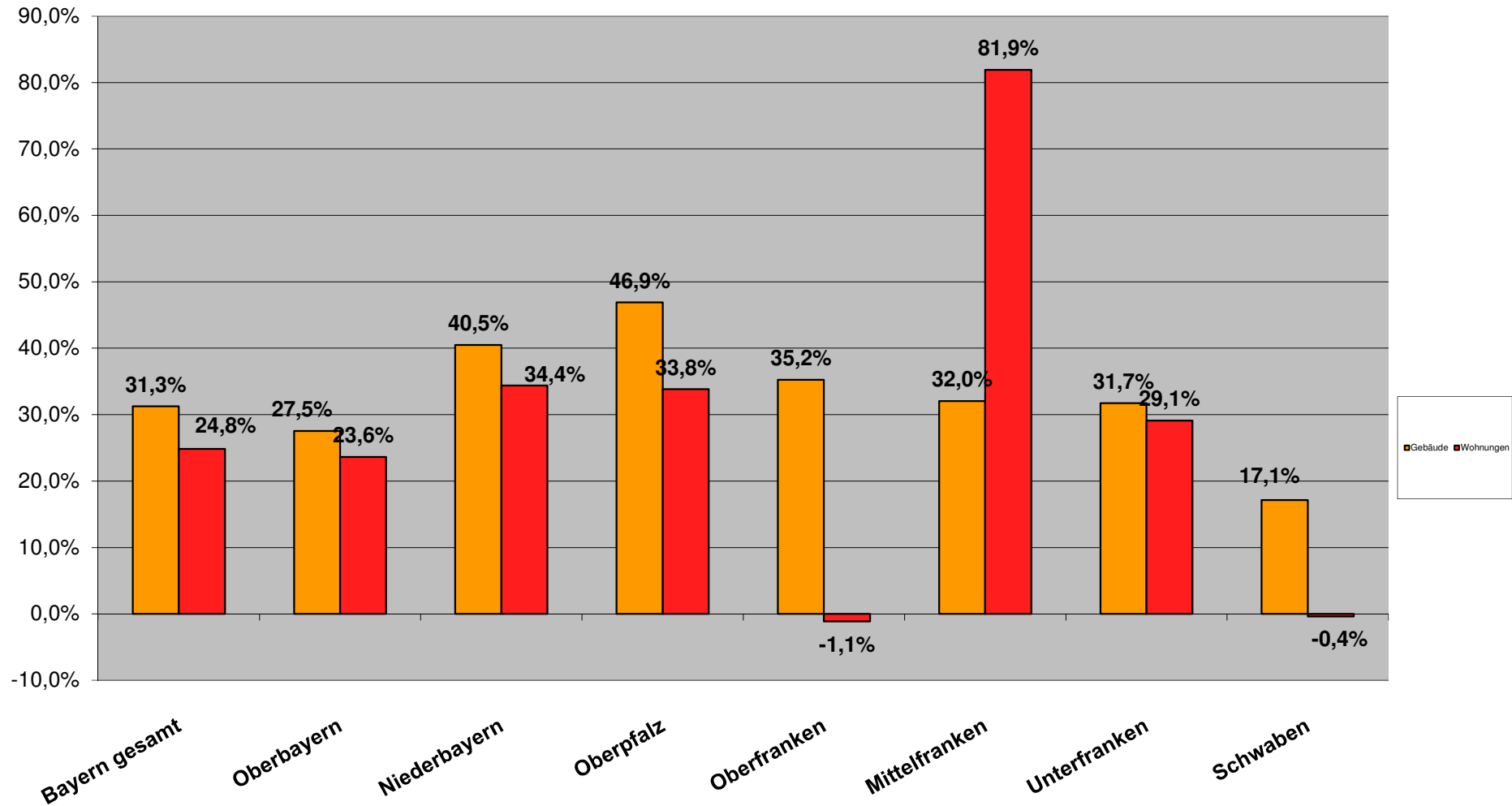


# Baugenehmigungen Bayern Wohngebäude



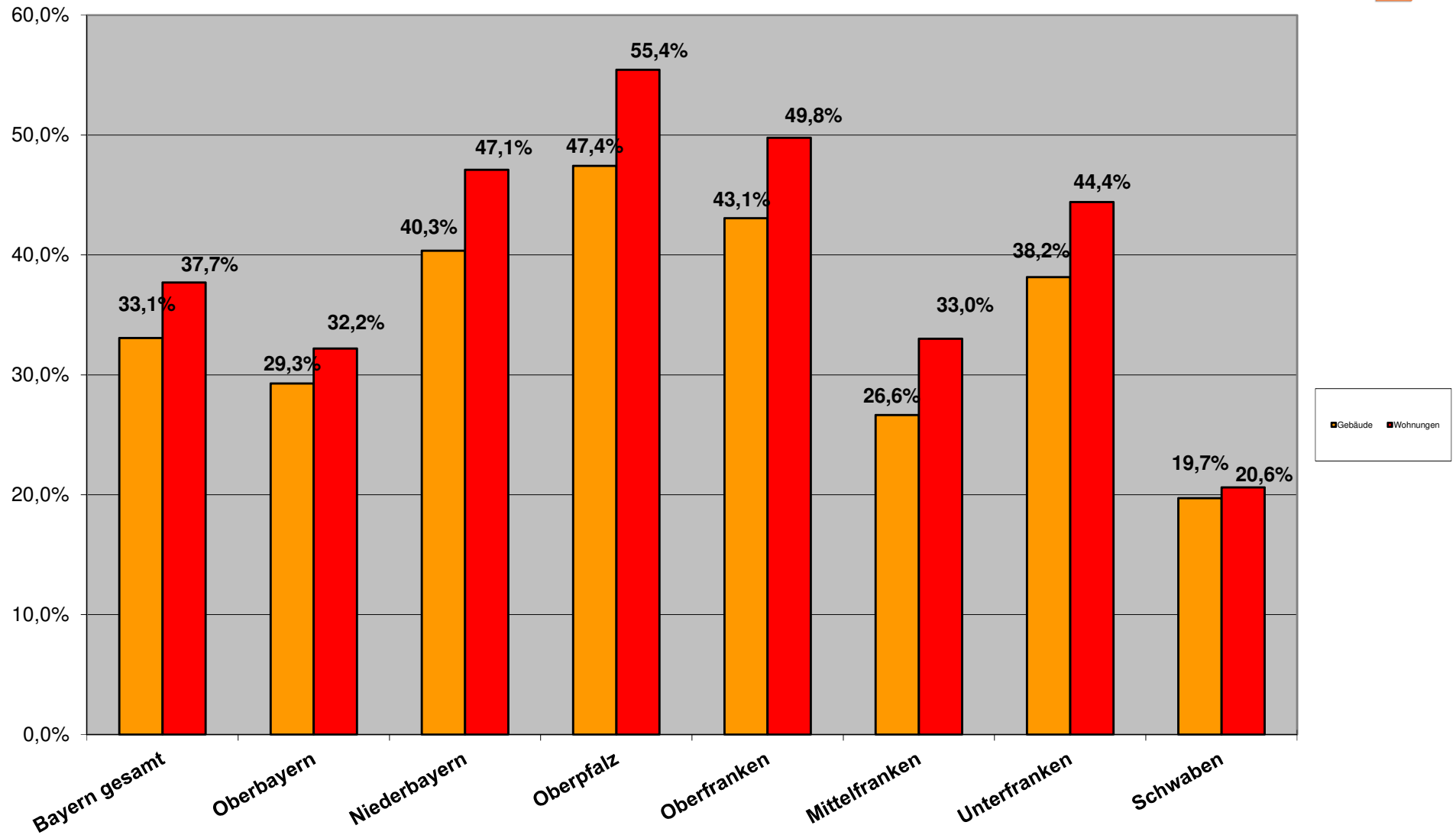
# Entwicklung Baugenehmigungen kum. 2021

## Wohnbau (EFH/ZFH und MFH)



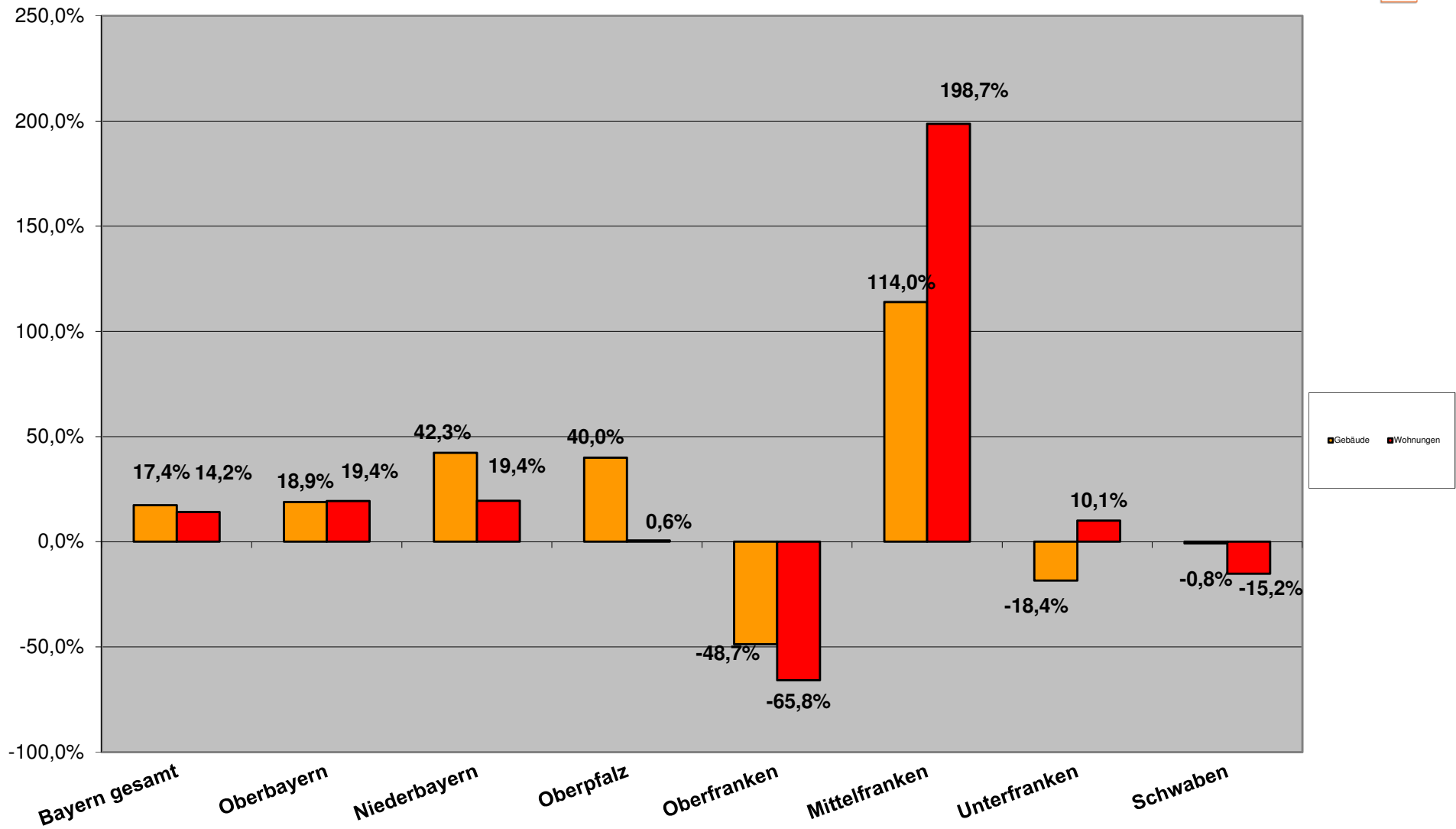
# Entwicklung Baugenehmigungen kum. 2021

## EFH/ZFH Wohnungsbau



# Entwicklung Baugenehmigungen kum. 2021

## Mehrfamilienwohnbau





Berichtszeitraum	Errichtung neuer Gebäude								Wohnungen insgesamt 2)
	Wohnbau 1)				Nicht-Wohnbau				
	Gebäude	Rauminhalt	Wohnungen	Veranschlagte Kosten der Bauwerke	Gebäude	Rauminhalt	Nutzfläche	Veranschlagte Kosten der Bauwerke	
Anzahl	1 000 m³	Anzahl	1 000 EUR	Anzahl	1 000 m³	100 m²	1 000 EUR	Anzahl	

1) Einschl. Wohnheime. - 2) In Wohn- und Nichtwohngebäuden einschl. Baumaßnahmen an bestehenden Gebäuden.

### Jan. - März

2021	8.394	11.105	17.406	4.640.132	1.881	12.378	18.330	2.480.210	20.134
2020	6.395	8.636	13.944	3.369.564	1.570	11.105	15.840	2.277.607	16.011
2019	6.218	8.686	13.705	3.243.408	1.607	10.107	15.470	1.872.811	15.851
2018	6.496	8.892	14.549	3.287.713	1.785	13.412	19.155	2.220.041	16.590
2017	6.406	8.695	14.293	3.019.549	1.555	9.029	13.477	1.433.448	16.526
2016	6.739	8.910	14.750	2.958.786	1.825	13.036	18.346	2.085.207	16.857
2015	5.570	7.243	11.593	2.317.248	1.620	10.583	15.630	1.753.721	13.286
2014	5.694	7.502	11.789	2.270.923	1.920	12.908	17.279	1.602.918	13.107
2013	5.696	7.185	11.037	2.101.073	1.776	11.044	16.486	1.507.705	12.248
2012	4.892	6.092	9.171	1.774.758	1.851	10.813	15.569	1.341.925	10.844
2011	5.848	6.970	10.042	1.956.680	1.988	11.325	16.999	1.541.707	11.532
2010	4.187	5.052	7.037	1.327.115	1.964	9.441	13.667	1.215.171	7.949
2009	3.760	4.653	6.609	1.184.003	1.637	10.127	15.012	1.319.194	7.463
2008	4.043	4.894	6.883	1.218.013	1.809	11.004	15.242	1.101.097	8.077
2007	4.662	5.349	7.618	1.274.184	1.641	9.041	13.663	1.010.421	8.737

### Veränderung Jan. - März 2021 zu

2020	31,3%	28,6%	24,8%	37,7%	19,8%	11,5%	15,7%	8,9%	25,8%
2019	35,0%	27,8%	27,0%	43,1%	17,1%	22,5%	18,5%	32,4%	27,0%
2018	29,2%	24,9%	19,6%	41,1%	5,4%	-7,7%	-4,3%	11,7%	21,4%
2017	31,0%	27,7%	21,8%	53,7%	21,0%	37,1%	36,0%	73,0%	21,8%
2016	24,6%	24,6%	18,0%	56,8%	3,1%	-5,0%	-0,1%	18,9%	19,4%
2015	50,7%	53,3%	50,1%	100,2%	16,1%	17,0%	17,3%	41,4%	51,5%
2014	47,4%	48,0%	47,6%	104,3%	-2,0%	-4,1%	6,1%	54,7%	53,6%
2013	47,4%	54,6%	57,7%	120,8%	5,9%	12,1%	11,2%	64,5%	64,4%
2012	71,6%	82,3%	89,8%	161,5%	1,6%	14,5%	17,7%	84,8%	85,7%
2011	43,5%	59,3%	73,3%	137,1%	-5,4%	9,3%	7,8%	60,9%	74,6%
2010	100,5%	119,8%	147,3%	249,6%	-4,2%	31,1%	34,1%	104,1%	153,3%
2009	123,2%	138,7%	163,4%	291,9%	14,9%	22,2%	22,1%	88,0%	169,8%
2008	107,6%	126,9%	152,9%	281,0%	4,0%	12,5%	20,3%	125,2%	149,3%

### Monat März 2021 zu

2020	50,4%	41,0%	37,8%	50,6%	22,0%	1,9%	22,9%	21,5%	40,4%
2019	15,2%	13,3%	14,4%	25,9%	9,1%	47,0%	32,2%	59,3%	12,3%
2018	-4,3%	-4,6%	-7,6%	9,5%	-10,0%	-10,9%	-10,2%	17,3%	-6,9%
2017	-7,2%	-1,2%	2,8%	21,2%	-6,4%	19,5%	10,6%	56,1%	3,4%
2016	-8,7%	-7,5%	-11,7%	17,5%	-26,5%	-18,9%	-18,7%	4,7%	-9,6%
2015	4,6%	8,5%	9,1%	43,7%	-12,9%	4,4%	-7,8%	53,2%	8,9%
2014	13,8%	20,8%	24,2%	67,8%	-16,6%	-11,6%	0,0%	101,4%	31,1%
2013	8,6%	16,5%	24,3%	67,2%	-16,3%	28,5%	25,2%	88,6%	31,0%
2012	16,2%	25,8%	35,1%	83,2%	-25,1%	24,3%	14,0%	154,0%	34,1%
2011	-8,6%	5,5%	16,1%	62,3%	-31,5%	3,3%	-7,6%	59,7%	20,5%
2010	26,7%	40,4%	62,6%	124,2%	-34,4%	21,1%	15,3%	91,4%	70,5%
2009	50,4%	66,4%	93,0%	173,0%	-14,8%	27,5%	16,2%	110,0%	91,6%
2008	75,3%	96,6%	135,8%	234,2%	-9,6%	34,7%	30,3%	155,7%	138,0%

# Baugenehmigungen Monatsvergleich Niederbayern + Oberbayern + Oberpfalz

März	2021	2020	Veränd.	2021	2020	Veränd.	2021	2020	Veränd.
	EFH	EFH		MFH	MFH		NWG	NWG	
<b>Zusammenfassung</b>	<b>2165</b>	<b>1379</b>	<b>57,0%</b>	<b>2028</b>	<b>1607</b>	<b>26,2%</b>	<b>139</b>	<b>46</b>	<b>202,2%</b>

<b>Niederbayern</b>	EFH	EFH	Veränd.	MFH	MFH	Veränd.	NWG	NWG	Veränd.
Deggendorf	68	41	65,9%	22	35	-37,1%	0	0	
Dingolfing-Landau	49	62	-21,0%	57	18	216,7%	0	2	-100,0%
Freyung-Grafenau	41	35	17,1%	0	30	-100,0%	2	1	100,0%
Kelheim	41	44	-6,8%	78	31	151,6%	1	1	0,0%
Landshut	47	46	2,2%	0	13	-100,0%	0	0	
Landshut-Stadt	11	11	0,0%	26	37	-29,7%	0	0	
Passau	85	77	10,4%	59	41	43,9%	0	0	
Passau-Stadt	25	12	108,3%	72	105	-31,4%	0	0	
Regen	37	27	37,0%	13	3	333,3%	0	0	
Rottal-Inn	44	9	388,9%	13	3	333,3%	1	0	
Straubing-Bogen	87	28	210,7%	18	24	-25,0%	0	0	
Straubing-Stadt	10	4	150,0%	0	5	-100,0%	0	0	
<b>Gesamt</b>	<b>545</b>	<b>396</b>	<b>37,6%</b>	<b>358</b>	<b>345</b>	<b>3,8%</b>	<b>4</b>	<b>4</b>	<b>0,0%</b>

<b>Oberbayern</b>	2021	2020	Veränd.	2021	2020	Veränd.	2021	2020	Veränd.
	EFH	EFH		MFH	MFH		NWG	NWG	
Altötting	41	46	-10,9%	22	11	100,0%	0	0	
Bad Tölz-Wolfratshausen	58	25	132,0%	25	7	257,1%	5	1	400,0%
Berchtesgadener Land	11	29	-62,1%	6	62	-90,3%	0	0	
Dachau	45	31	45,2%	23	9	155,6%	1	0	
Ebersberg	17	24	-29,2%	14	42	-66,7%	2	0	
Eichstätt	84	17	394,1%	0	8	-100,0%	1	0	
Erding	64	73	-12,3%	3	50	-94,0%	7	1	600,0%
Freising	84	49	71,4%	36	109	-67,0%	0	0	
Fürstenfeldbruck	49	30	63,3%	27	10	170,0%	0	3	-100,0%
Garmisch-Partenkirchen	23	5	360,0%	10	10	0,0%	1	0	
Ingolstadt-Stadt	18	10	80,0%	44	5	780,0%	0	0	
Landsberg a. Lech	43	22	95,5%	24	144	-83,3%	0	16	-100,0%
Miesbach	23	11	109,1%	6	0		3	0	
Mühldorf a. Inn	41	18	127,8%	0	32	-100,0%	3	5	-40,0%
München	72	52	38,5%	4	29	-86,2%	0	0	
München-Stadt	67	47	42,6%	1001	269	272,1%	1	5	-80,0%
Neuburg-Schrobenhausen	74	36	105,6%	12	15	-20,0%	0	0	
Pfaffenhofen a.d. Ilm	54	36	50,0%	59	54	9,3%	0	0	
Rosenheim	82	42	95,2%	96	150	-36,0%	87	1	8600,0%
Rosenheim-Stadt	7	3	133,3%	13	0		1	0	
Starnberg	24	32	-25,0%	27	30	-10,0%	2	0	
Traunstein	58	58	0,0%	45	36	25,0%	12	2	500,0%
Weilheim-Schongau	53	32	65,6%	6	35	-82,9%	1	2	-50,0%
<b>Gesamt</b>	<b>1092</b>	<b>728</b>	<b>50,0%</b>	<b>1503</b>	<b>1117</b>	<b>34,6%</b>	<b>127</b>	<b>36</b>	<b>252,8%</b>

<b>Oberpfalz</b>	2021	2020	Veränd.	2021	2020	Veränd.	2021	2020	Veränd.
	EFH	EFH		MFH	MFH		NWG	NWG	
Amberg-Stadt	23	4	475,0%	0	0		0	0	
Amberg-Sulzbach	46	34	35,3%	3	12	-75,0%	0	0	
Cham	118	38	210,5%	24	19	26,3%	1	0	
Neumarkt i.d. OPf.	67	22	204,5%	22	0		0	1	-100,0%
Neustadt a.d. Waldnaab	61	18	238,9%	0	6	-100,0%	1	0	
Regensburg	97	70	38,6%	44	6	633,3%	1	5	-80,0%
Regensburg-Stadt	17	11	54,5%	25	47	-46,8%	3	0	
Schwandorf	71	46	54,3%	6	28	-78,6%	1	0	
Tirschenreuth	24	12	100,0%	6	22	-72,7%	1	0	
Weiden i.d. OPf.-Stadt	4	0		37	5	640,0%	0	0	
<b>Gesamt</b>	<b>528</b>	<b>255</b>	<b>107,1%</b>	<b>167</b>	<b>145</b>	<b>15,2%</b>	<b>8</b>	<b>6</b>	<b>33,3%</b>

## Baugenehmigungen Monatsvergleich

März

	2021	2020	Veränd.	2021	2020	Veränd.	2021	2020	Veränd.
	EFH	EFH		MFH	MFH		NWG	NWG	
<b>Schwaben</b>									
Aichach-Friedberg	33	65	-49,2%	4	32	-87,5%	0	0	
Augsburg	88	64	37,5%	30	72	-58,3%	3	0	
Augsburg (Stadt)	23	0		160	0		3	0	
Dillingen a.d.Donau	50	42	19,0%	0	24	-100,0%	1	0	
Günzburg	99	53	86,8%	29	20	45,0%	0	2	-100,0%
Neu-Ulm	49	34	44,1%	142	84	69,0%	157	1	15600,0%
Lindau (Bodensee)	18	19	-5,3%	15	32	-53,1%	2	0	
Ostallgäu	56	32	75,0%	11	36	-69,4%	1	0	
Unterallgäu	30	66	-54,5%	8	34	-76,5%	0	2	-100,0%
Donau-Ries	74	47	57,4%	0	5	-100,0%	0	0	
Oberallgäu	37	22	68,2%	39	25	56,0%	0	5	-100,0%
Kaufbeuren	6	5	20,0%	0	28	-100,0%	0	0	
Kempton (Allgäu)	8	0		10	0		0	0	
Memmingen	1	2	-50,0%	0	0		0	0	
<b>Gesamt</b>	<b>572</b>	<b>451</b>	<b>26,8%</b>	<b>448</b>	<b>392</b>	<b>14,3%</b>	<b>167</b>	<b>10</b>	<b>1570,0%</b>

# Baugenehmigungen Monatsvergleich Wohnungen

	2021	2020		2021	2020		2021	2020	
März	EFH	EFH	Veränd.	MFH	MFH	Veränd.	NWG	NWG	Veränd.
<b>Zusammenfassung</b>	<b>1215</b>	<b>625</b>	<b>94,4%</b>	<b>478</b>	<b>558</b>	<b>-14,3%</b>	<b>20</b>	<b>18</b>	<b>11,1%</b>

<b>Oberfranken</b>	EFH	EFH	Veränd.	MFH	MFH	Veränd.	NWG	NWG	Veränd.
Bamberg	74	5	1380,0%	18	8	125,0%	0	0	
Bamberg-Stadt	5	11	-54,5%	0	11	-100,0%	0	0	
Bayreuth	33	35	-5,7%	3	87	-96,6%	0	0	
Bayreuth-Stadt	4	3	33,3%	3	8	-62,5%	0	0	
Coburg	32	13	146,2%	4	33	-87,9%	0	0	
Coburg-Stadt	5	1	400,0%	0	0		0	0	
Forchheim	33	19	73,7%	3	13	-76,9%	0	0	
Hof	23	6	283,3%	0	0		0	0	
Hof-Stadt	19	2	850,0%	0	0		0	0	
Kronach	15	5	200,0%	0	0		0	0	
Kulmbach	29	15	93,3%	4	4	0,0%	0	0	
Lichtenfels	36	15	140,0%	0	28	-100,0%	1	0	
Wunsiedel	20	7	185,7%	4	0		0	1	-100,0%
<b>Gesamt</b>	<b>328</b>	<b>137</b>	<b>139,4%</b>	<b>39</b>	<b>192</b>	<b>-79,7%</b>	<b>1</b>	<b>1</b>	<b>0,0%</b>

	2021	2020		2021	2020		2021	2020	
Mittelfranken	EFH	EFH	Veränd.	MFH	MFH	Veränd.	NWG	NWG	Veränd.
Ansbach	103	14	635,7%	97	0		1	0	
Ansbach-Stadt	24	12	100,0%	0	0		0	0	
Erlangen	2	6	-66,7%	7	4	75,0%	5	0	
Erlangen-Höchstadt	31	44	-29,5%	3	4	-25,0%	0	0	
Fürth	29	21	38,1%	15	6	150,0%	0	0	
Fürth-Stadt	13	0		33	0		0	0	
Nürnberg (Stadt)	30	0		115	0		10	0	
Nürnberger Land	44	21	109,5%	0	13	-100,0%	0	0	
Neustadt / Aisch	25	52	-51,9%	13	6	116,7%	1	0	
Roth	50	15	233,3%	23	14	64,3%	1	0	
Schwabach	13	8	62,5%	4	0		0	0	
Weißenburg-Gunzenh.	50	20	150,0%	7	20	-65,0%	1	16	-93,8%
<b>Gesamt</b>	<b>414</b>	<b>213</b>	<b>94,4%</b>	<b>317</b>	<b>67</b>	<b>373,1%</b>	<b>19</b>	<b>16</b>	<b>18,8%</b>

	2021	2020		2021	2020		2021	2020	
Unterfranken	EFH	EFH	Veränd.	MFH	MFH	Veränd.	NWG	NWG	Veränd.
Aschaffenburg	32	48	-33,3%	6	25	-76,0%	0	0	
Bad Kissingen	38	15	153,3%	21	9	133,3%	0	0	
Rhön-Grabfeld	35	23	52,2%	0	10	-100,0%	0	0	
Haßberge	52	14	271,4%	0	8	-100,0%	0	0	
Kitzingen	56	28	100,0%	23	0		0	0	
Miltenberg	34	24	41,7%	0	8	-100,0%	0	0	
Main-Spessart	76	10	660,0%	9	10	-10,0%	0	0	
Schweinfurt	38	35	8,6%	4	7	-42,9%	0	0	
Würzburg	97	67	44,8%	22	88	-75,0%	0	1	-100,0%
Aschaffenburg (Stadt)	10	1	900,0%	6	22	-72,7%	0	0	
Schweinfurt (Stadt)	2	1	100,0%	7	5	40,0%	0	0	
Würzburg (Stadt)	3	9	-66,7%	24	107	-77,6%	0	0	
<b>Gesamt</b>	<b>473</b>	<b>275</b>	<b>72,0%</b>	<b>122</b>	<b>299</b>	<b>-59,2%</b>	<b>0</b>	<b>1</b>	<b>-100,0%</b>

# Baugenehmigungen kumuliert zum März

## Niederbayern + Oberbayern + Oberpfalz

Wohnungen März kumuliert	2021	2020	Veränd.	2021	2020	Veränd.	2021	2020	Veränd.
	EFH	EFH		MFH	MFH		NWG	NWG	
<b>Zusammenfas-sung</b> (Obb./Ndb./Opf.)	<b>4913</b>	<b>3488</b>	<b>40,9%</b>	<b>5889</b>	<b>5006</b>	<b>17,6%</b>	<b>215</b>	<b>257</b>	<b>-16,3%</b>

### Niederbayern

	EFH	EFH	Veränd.	MFH	MFH	Veränd.	NWG	NWG	Veränd.
Deggendorf	138	108	27,8%	115	73	57,5%	1	0	
Dingolfing-Landau	145	110	31,8%	95	31	206,5%	1	14	-92,9%
Freyung-Grafenau	81	57	42,1%	0	30	-100,0%	2	1	100,0%
Kelheim	145	96	51,0%	138	73	89,0%	1	7	-85,7%
Landshut	143	144	-0,7%	35	20	75,0%	1	0	
Landshut-Stadt	20	14	42,9%	45	37	21,6%	1	0	
Passau	232	116	100,0%	156	85	83,5%	2	2	0,0%
Passau-Stadt	33	19	73,7%	87	108	-19,4%	0	0	
Regen	92	55	67,3%	28	39	-28,2%	0	0	
Rottal-Inn	116	55	110,9%	31	23	34,8%	1	2	-50,0%
Straubing-Bogen	155	103	50,5%	49	33	48,5%	0	0	
Straubing-Stadt	18	19	-5,3%	130	209	-37,8%	0	0	
<b>Gesamt</b>	<b>1318</b>	<b>896</b>	<b>47,1%</b>	<b>909</b>	<b>761</b>	<b>19,4%</b>	<b>10</b>	<b>26</b>	<b>-61,5%</b>

### Oberbayern

	2021	2020	Veränd.	2021	2020	Veränd.	2021	2020	Veränd.
	EFH	EFH		MFH	MFH		NWG	NWG	
Altötting	95	87	9,2%	96	11	772,7%	0	0	
Bad Tölz-Wolfratshausen	88	47	87,2%	35	40	-12,5%	9	6	50,0%
Berchtesgadener Land	43	61	-29,5%	44	163	-73,0%	0	0	
Dachau	86	101	-14,9%	73	58	25,9%	4	0	
Ebersberg	61	60	1,7%	36	66	-45,5%	4	4	0,0%
Eichstätt	174	82	112,2%	54	21	157,1%	1	119	-99,2%
Erding	131	133	-1,5%	84	129	-34,9%	10	1	900,0%
Freising	131	108	21,3%	193	229	-15,7%	4	0	
Fürstenfeldbruck	104	102	2,0%	77	111	-30,6%	1	3	-66,7%
Garmisch-Partenkirchen	37	7	428,6%	35	18	94,4%	1	0	
Ingolstadt-Stadt	41	28	46,4%	229	184	24,5%	0	0	
Landsberg a. Lech	85	61	39,3%	45	165	-72,7%	0	16	-100,0%
Miesbach	61	35	74,3%	38	30	26,7%	6	1	500,0%
Mühldorf a. Inn	116	73	58,9%	35	75	-53,3%	3	7	-57,1%
München	200	170	17,6%	111	377	-70,6%	11	19	-42,1%
München-Stadt	241	118	104,2%	2620	1369	91,4%	21	19	10,5%
Neuburg-Schrobenhausen	150	85	76,5%	28	37	-24,3%	1	0	
Pfaffenhofen a.d. Ilm	120	89	34,8%	134	129	3,9%	1	2	-50,0%
Rosenheim	164	140	17,1%	294	200	47,0%	88	2	4300,0%
Rosenheim-Stadt	7	10	-30,0%	13	18	-27,8%	1	0	
Starnberg	60	88	-31,8%	84	119	-29,4%	13	0	
Traunstein	143	100	43,0%	134	137	-2,2%	12	3	300,0%
Weilheim-Schongau	130	82	58,5%	13	87	-85,1%	3	5	-40,0%
<b>Gesamt</b>	<b>2468</b>	<b>1867</b>	<b>32,2%</b>	<b>4505</b>	<b>3773</b>	<b>19,4%</b>	<b>194</b>	<b>207</b>	<b>-6,3%</b>

### Oberpfalz

	2021	2020	Veränd.	2021	2020	Veränd.	2021	2020	Veränd.
	EFH	EFH		MFH	MFH		NWG	NWG	
Amberg-Stadt	29	8	262,5%	5	0		0	0	
Amberg-Sulzbach	108	82	31,7%	36	41	-12,2%	2	0	
Cham	244	111	119,8%	61	72	-15,3%	1	2	-50,0%
Neumarkt i.d.OPf.	163	76	114,5%	76	19	300,0%	0	11	-100,0%
Neustadt a.d. Waldnaab	102	55	85,5%	6	6	0,0%	1	0	
Regensburg	236	181	30,4%	151	198	-23,7%	2	11	-81,8%
Regensburg-Stadt	27	41	-34,1%	65	64	1,6%	3	0	
Schwandorf	142	134	6,0%	32	45	-28,9%	1	0	
Tirschenreuth	70	33	112,1%	6	22	-72,7%	1	0	
Weiden i.d.OPf.-Stadt	6	4	50,0%	37	5	640,0%	0	0	
<b>Gesamt</b>	<b>1127</b>	<b>725</b>	<b>55,4%</b>	<b>475</b>	<b>472</b>	<b>0,6%</b>	<b>11</b>	<b>24</b>	<b>-54,2%</b>

## Baugenehmigungen kumuliert

März kumuliert

Schwaben

	2021	2020	Veränd.	2021	2020	Veränd.	2021	2020	Veränd.
	EFH	EFH		MFH	MFH		NWG	NWG	
Aichach-Friedberg	109	116	-6,0%	45	45	0,0%	1	1	0,0%
Augsburg	199	174	14,4%	67	120	-44,2%	5	1	400,0%
Augsburg (Stadt)	41	34	20,6%	248	452	-45,1%	3	3	0,0%
Dillingen a.d.Donau	103	67	53,7%	0	43	-100,0%	2	0	
Günzburg	165	102	61,8%	44	28	57,1%	1	2	-50,0%
Neu-Ulm	116	98	18,4%	555	221	151,1%	163	1	16200,0%
Lindau (Bodensee)	27	53	-49,1%	71	100	-29,0%	3	0	
Ostallgäu	100	74	35,1%	23	71	-67,6%	4	1	300,0%
Unterallgäu	102	116	-12,1%	50	57	-12,3%	1	2	-50,0%
Donau-Ries	148	89	66,3%	20	13	53,8%	0	0	
Oberallgäu	90	71	26,8%	87	95	-8,4%	1	5	-80,0%
Kaufbeuren	14	9	55,6%	0	34	-100,0%	0	0	
Kempton (Allgäu)	10	1	900,0%	10	160	-93,8%	0	0	
Memmingen	5	15	-66,7%	0	0		1	0	
<b>Gesamt</b>	<b>1229</b>	<b>1019</b>	<b>20,6%</b>	<b>1220</b>	<b>1439</b>	<b>-15,2%</b>	<b>185</b>	<b>16</b>	<b>1056,3%</b>

## Baugenehmigungen kumuliert Wohnungen

	2021	2020		2021	2020		2021	2020	
März kumuliert	EFH	EFH	Veränd.	MFH	MFH	Veränd.	NWG	NWG	Veränd.
<b>Zusammenfassung</b>	<b>2561</b>	<b>1813</b>	<b>41,3%</b>	<b>1594</b>	<b>1179</b>	<b>35,2%</b>	<b>48</b>	<b>61</b>	<b>-21,3%</b>

<b>Oberfranken</b>			Veränd.			Veränd.			Veränd.
Bamberg	142	60	136,7%	48	24	100,0%	0	0	
Bamberg-Stadt	15	19	-21,1%	0	51	-100,0%	0	0	
Bayreuth	70	75	-6,7%	3	99	-97,0%	1	0	
Bayreuth-Stadt	12	7	71,4%	31	21	47,6%	0	0	
Coburg	82	43	90,7%	7	33	-78,8%	0	0	
Coburg-Stadt	7	15	-53,3%	0	12	-100,0%	0	0	
Forchheim	78	51	52,9%	19	41	-53,7%	0	1	-100,0%
Hof	52	37	40,5%	3	0		0	0	
Hof-Stadt	22	7	214,3%	0	0		0	0	
Kronach	39	18	116,7%	0	0		0	0	
Kulmbach	52	46	13,0%	4	18	-77,8%	0	0	
Lichtenfels	59	45	31,1%	0	49	-100,0%	5	0	
Wunsiedel	32	19	68,4%	4	0		0	3	-100,0%
<b>Gesamt</b>	<b>662</b>	<b>442</b>	<b>49,8%</b>	<b>119</b>	<b>348</b>	<b>-65,8%</b>	<b>6</b>	<b>4</b>	<b>50,0%</b>

	2021	2020		2021	2020		2021	2020	
<b>Mittelfranken</b>	EFH	EFH	Veränd.	MFH	MFH	Veränd.	NWG	NWG	Veränd.
Ansbach	193	103	87,4%	171	22	677,3%	1	1	0,0%
Ansbach-Stadt	24	18	33,3%	0	0		0	0	
Erlangen	17	13	30,8%	85	52	63,5%	5	0	
Erlangen-Höchststadt	124	86	44,2%	140	32	337,5%	0	0	
Fürth	64	55	16,4%	90	40	125,0%	0	0	
Fürth-Stadt	48	3	1500,0%	58	0		1	13	-92,3%
Nürnberg (Stadt)	55	15	266,7%	202	16	1162,5%	10	12	-16,7%
Nürnberger Land	118	79	49,4%	27	47	-42,6%	0	0	
Neustadt / Aisch	69	91	-24,2%	27	18	50,0%	1	0	
Roth	95	172	-44,8%	69	35	97,1%	1	0	
Schwabach	24	9	166,7%	4	9	-55,6%	0	0	
Weißenburg-Gunzenh.	112	65	72,3%	14	26	-46,2%	1	17	-94,1%
<b>Gesamt</b>	<b>943</b>	<b>709</b>	<b>33,0%</b>	<b>887</b>	<b>297</b>	<b>198,7%</b>	<b>20</b>	<b>43</b>	<b>-53,5%</b>

	2021	2020		2021	2020		2021	2020	
<b>Unterfranken</b>	EFH	EFH	Veränd.	MFH	MFH	Veränd.	NWG	NWG	Veränd.
Aschaffenburg	90	86	4,7%	16	79	-79,7%	0	1	-100,0%
Bad Kissingen	89	57	56,1%	34	19	78,9%	0	0	
Rhön-Grabfeld	77	58	32,8%	31	14	121,4%	0	0	
Haßberge	81	50	62,0%	8	14	-42,9%	0	0	
Kitzingen	105	65	61,5%	23	11	109,1%	0	1	-100,0%
Miltenberg	65	57	14,0%	17	66	-74,2%	14	3	366,7%
Main-Spessart	125	40	212,5%	29	46	-37,0%	3	6	-50,0%
Schweinfurt	97	101	-4,0%	21	7	200,0%	1	0	
Würzburg	194	124	56,5%	33	119	-72,3%	1	2	-50,0%
Aschaffenburg	18	3	500,0%	73	41	78,0%	0	1	-100,0%
Schweinfurt	4	3	33,3%	7	8	-12,5%	0	0	
Würzburg	11	18	-38,9%	296	110	169,1%	3	0	
<b>Gesamt</b>	<b>956</b>	<b>662</b>	<b>44,4%</b>	<b>588</b>	<b>534</b>	<b>10,1%</b>	<b>22</b>	<b>14</b>	<b>57,1%</b>