

Baugenehmigungen BAYERN

November 2019

Inhalt:

1. Übersicht Baugenehmigungen Bayern (Regierungsbezirke) Wohnbau nach Haustyp (EFH/ZFH und MFH)
2. Diagramm Genehmigungen Wohngebäude nach Monaten
3. Diagramm Genehmigungen Wohnungen nach Monaten
4. Diagramm Wohnungen und Gebäude Wohnbau und Regierungsbezirk kumuliert
5. Diagramm Wohnungen und Gebäude EFH/ZFH und Regierungsbezirk kumuliert
6. Diagramm Wohnungen und Gebäude MFH und Regierungsbezirk kumuliert
7. Genehmigungen nach Sektor (Wohnbau oder Nichtwohnbau)
8. Baugenehmigungen nach Bezirken und Landkreisen Monat
9. Baugenehmigungen nach Bezirken und Landkreisen kumuliert

Übersicht



November	Baugenehmigung Wohnungen								
	EFH/ZFH			MFH			Gesamt		
	2019	2018	z. VJ	2019	2018	z. VJ	2019	2018	z. VJ
Bayern	2.036	1.920	6,0%	4.012	2.124	88,9%	6.048	4.044	49,6%
Oberbayern	579	632	-8,4%	2203	1030	113,9%	2782	1662	67,4%
Niederbayern	293	318	-7,9%	168	128	31,3%	461	446	3,4%
Oberpfalz	321	214	50,0%	449	154	191,6%	770	368	109,2%
Oberfranken	140	111	26,1%	170	20	750,0%	310	131	136,6%
Mittelfranken	201	207	-2,9%	344	163	111,0%	545	370	47,3%
Unterfranken	201	142	41,5%	222	162	37,0%	423	304	39,1%
Schwaben	301	296	1,7%	456	467	-2,4%	757	763	-0,8%

Jan. - November kumuliert	Baugenehmigung Wohnungen								
	EFH/ZFH			MFH (inkl. Wohnheime)			Gesamt		
	2019	2018	z. VJ	2019	2018	z. VJ	2019	2018	z. VJ
Bayern	23.523	23.620	-0,4%	35.672	36.483	-2,2%	59.195	60.103	-1,5%
Oberbayern	7.114	7.601	-6,4%	16.989	18.931	-10,3%	24.103	26.532	-9,2%
Niederbayern	3.562	3.541	0,6%	2.952	2.537	16,4%	6.514	6.078	7,2%
Oberpfalz	2.947	2.807	5,0%	3.360	3.323	1,1%	6.307	6.130	2,9%
Oberfranken	1.524	1.515	0,6%	1.639	1.112	47,4%	3.163	2.627	20,4%
Mittelfranken	2.494	2.575	-3,1%	4.398	3.707	18,6%	6.892	6.282	9,7%
Unterfranken	2.228	1.953	14,1%	1.747	1.610	8,5%	3.975	3.563	11,6%
Schwaben	3.654	3.628	0,7%	4.587	5.263	-12,8%	8.241	8.891	-7,3%

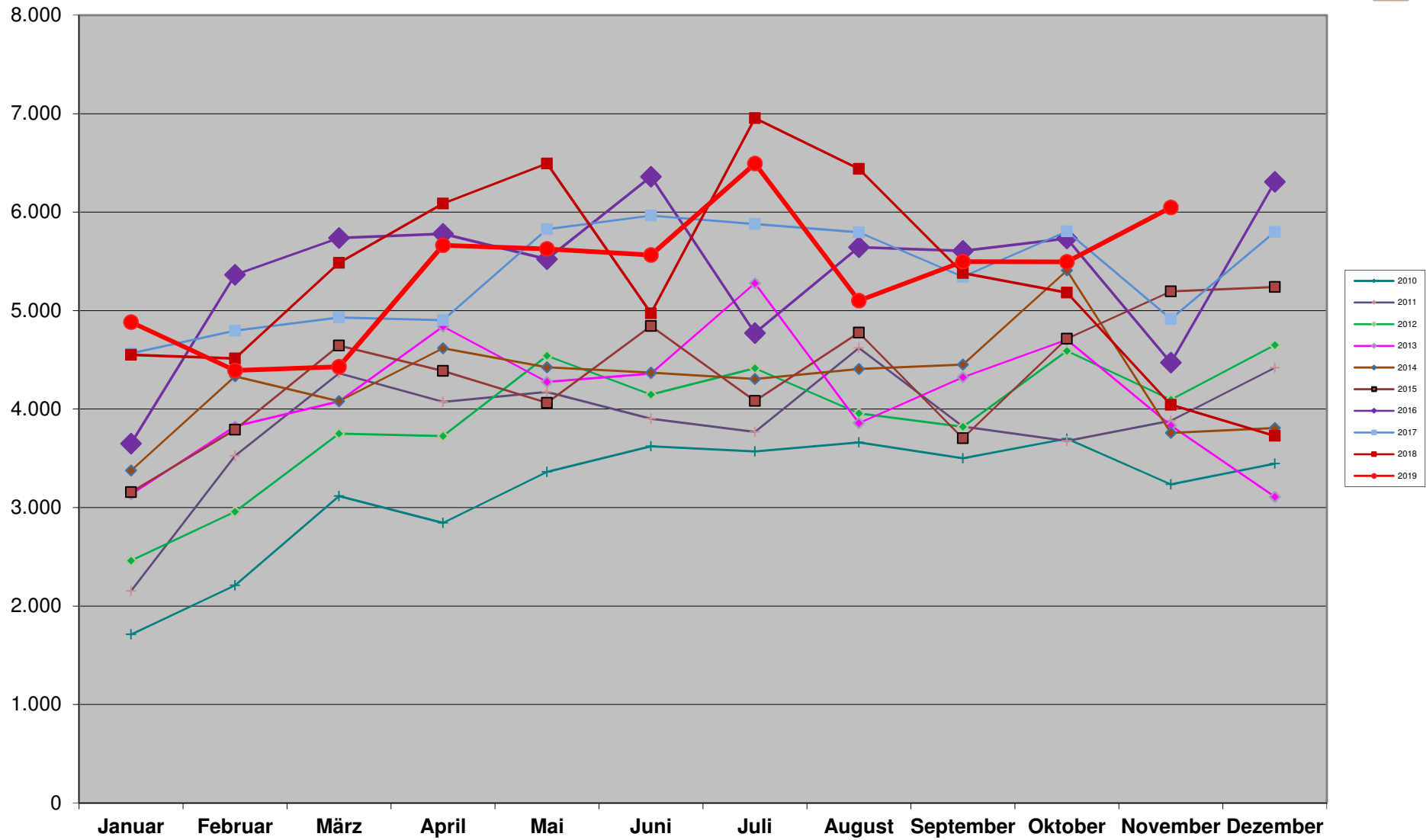
Übersicht



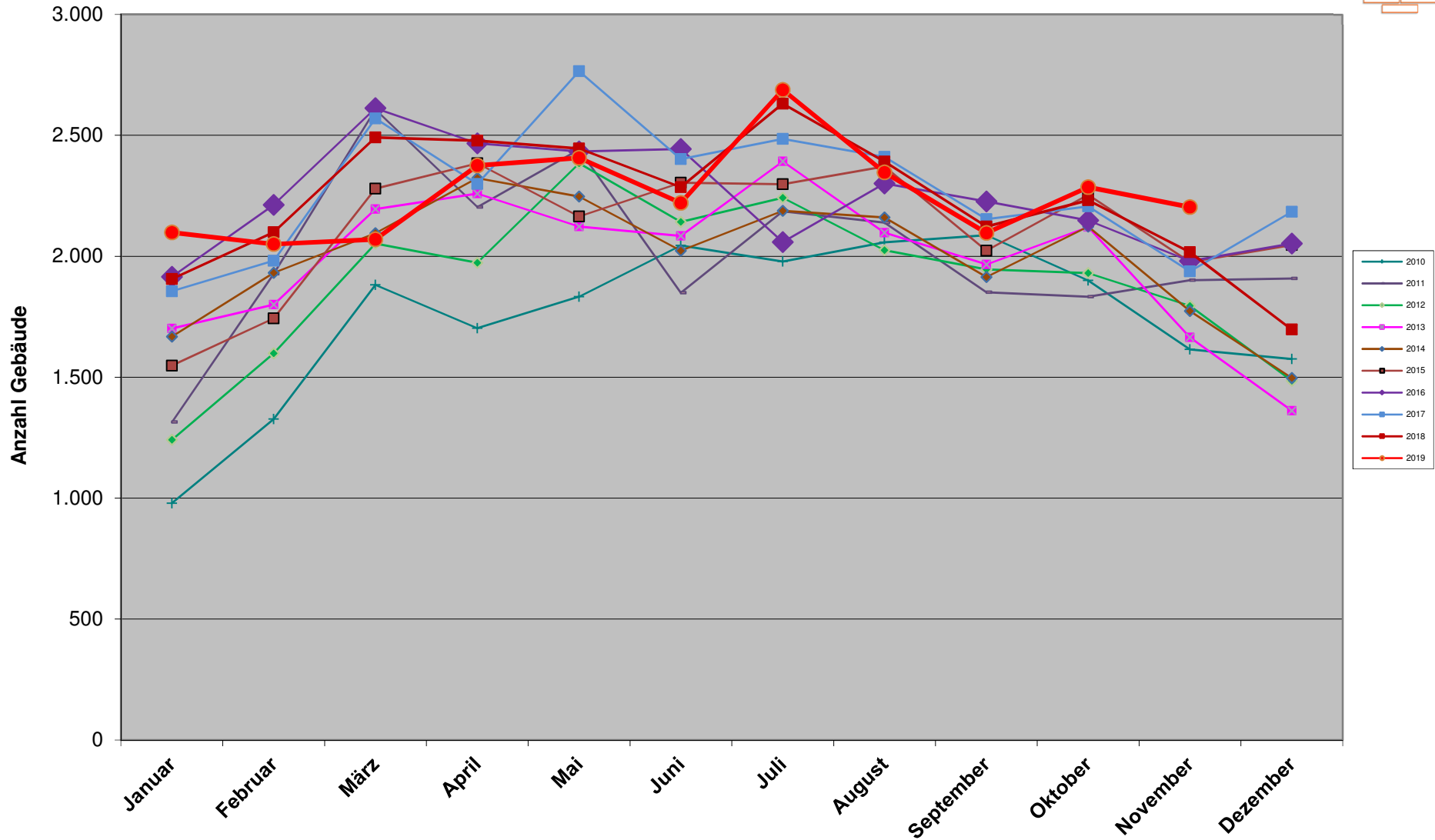
November	Baugenehmigung Gebäude								
	EFH/ZFH			MFH			Gesamt		
	2019	2018	z. VJ	2019	2018	z. VJ	2019	2018	z. VJ
Bayern	1.845	1.758	4,9%	358	259	38,2%	2.203	2.017	9,2%
Oberbayern	526	566	-7,1%	167	130	28,5%	693	696	-0,4%
Niederbayern	260	288	-9,7%	23	18	27,8%	283	306	-7,5%
Oberpfalz	287	196	46,4%	40	21	90,5%	327	217	50,7%
Oberfranken	130	106	22,6%	12	5	140,0%	142	111	27,9%
Mittelfranken	187	196	-4,6%	37	19	94,7%	224	215	4,2%
Unterfranken	180	134	34,3%	26	23	13,0%	206	157	31,2%
Schwaben	275	272	1,1%	53	43	23,3%	328	315	4,1%

Jan. - November kumuliert	Baugenehmigung Gebäude								
	EFH/ZFH			MFH (inkl. Wohnheime)			Gesamt		
	2019	2018	z. VJ	2019	2018	z. VJ	2019	2018	z. VJ
Bayern	21.280	21.446	-0,8%	3.560	3.653	-2,5%	24.840	25.099	-1,0%
Oberbayern	6.320	6.800	-7,1%	1.596	1.775	-10,1%	7.916	8.575	-7,7%
Niederbayern	3.245	3.238	0,2%	342	308	11,0%	3.587	3.546	1,2%
Oberpfalz	2.681	2.543	5,4%	359	327	9,8%	3.040	2.870	5,9%
Oberfranken	1.414	1.427	-0,9%	158	115	37,4%	1.572	1.542	1,9%
Mittelfranken	2.320	2.390	-2,9%	402	371	8,4%	2.722	2.761	-1,4%
Unterfranken	2.008	1.777	13,0%	216	216	0,0%	2.224	1.993	11,6%
Schwaben	3.292	3.271	0,6%	487	541	-10,0%	3.779	3.812	-0,9%

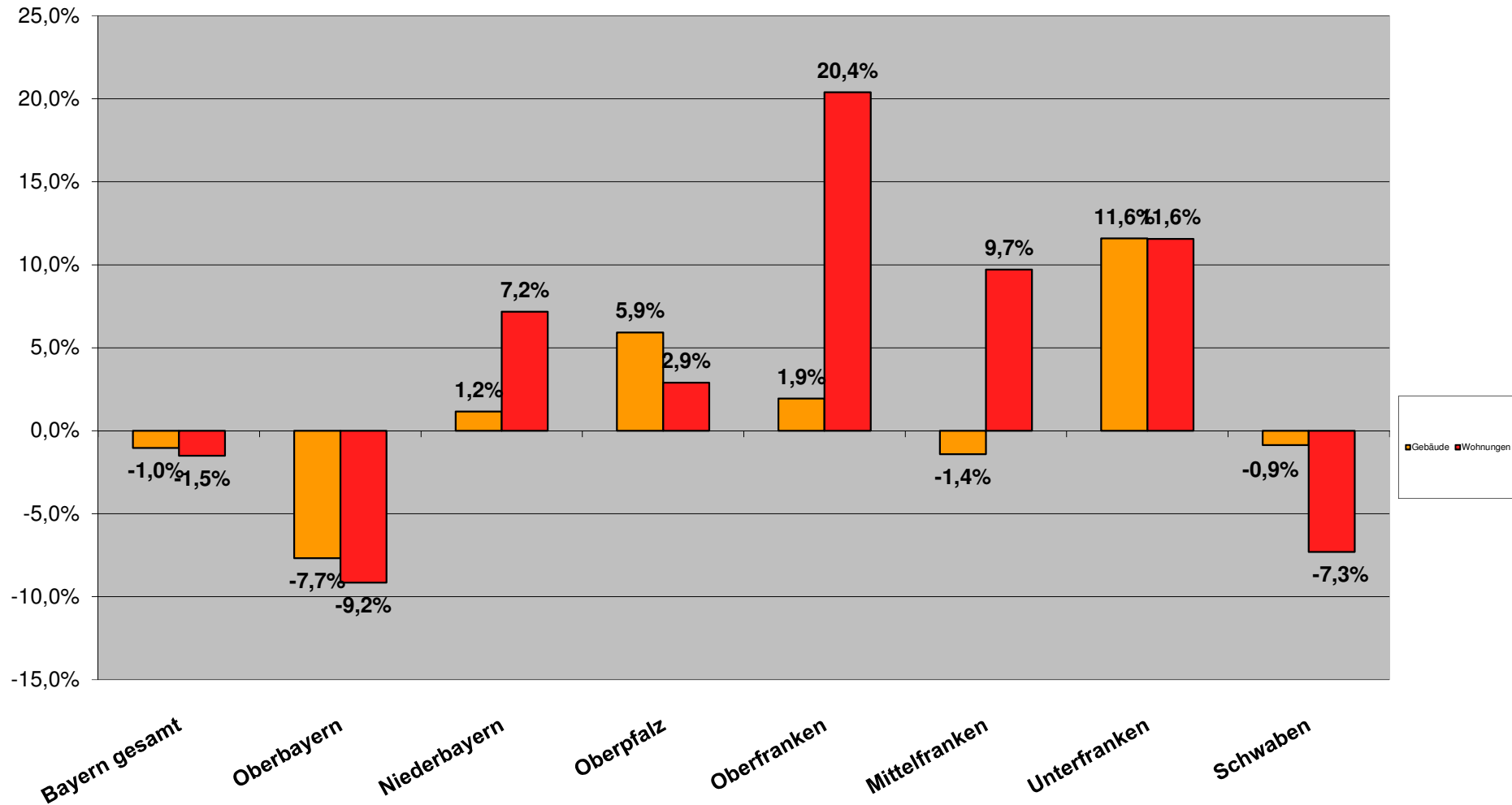
Baugenehmigungen Bayern Wohnungen



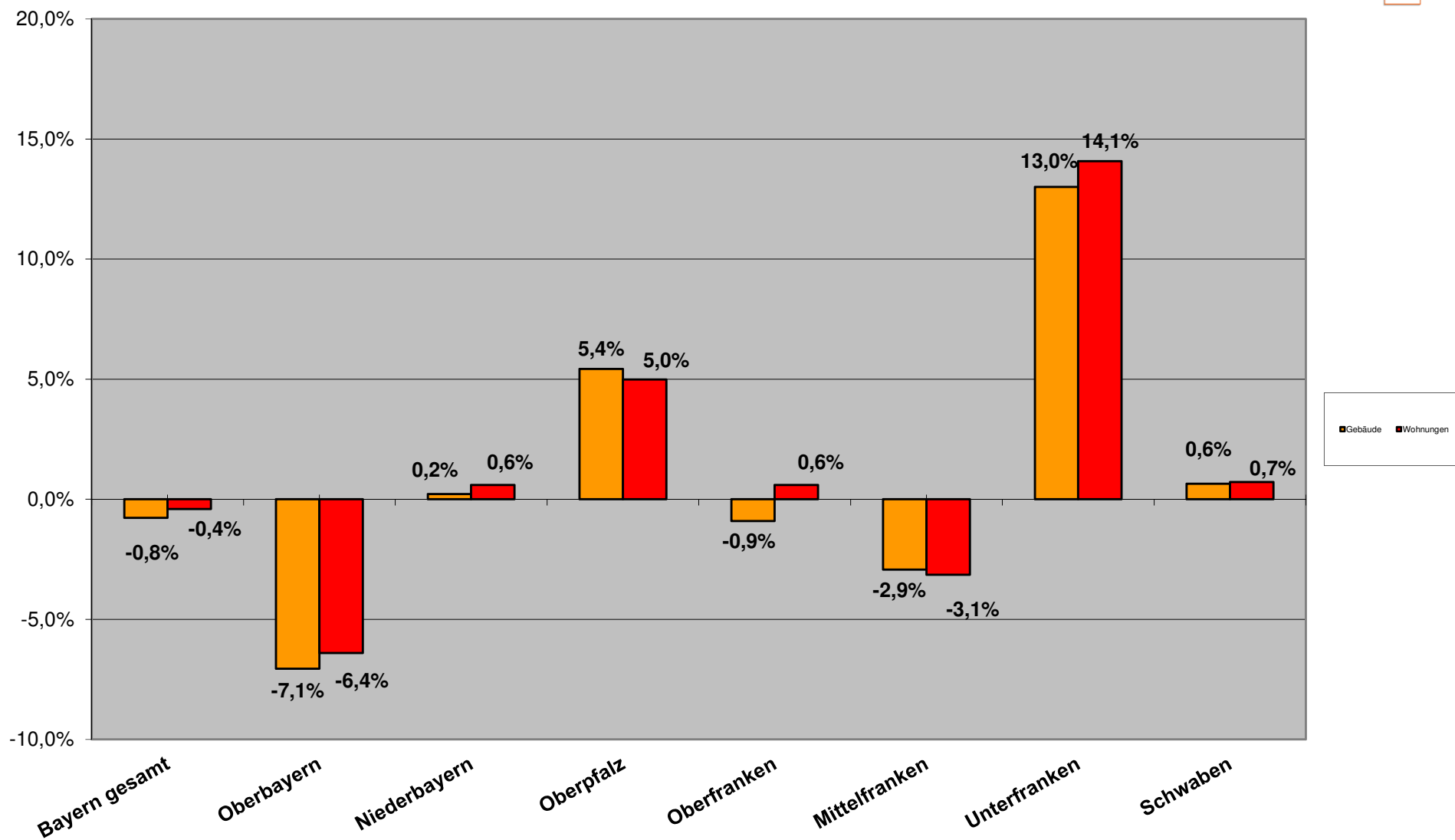
Baugenehmigungen Bayern Wohngebäude



Entwicklung Baugenehmigungen kum. 2019
 Wohnbau (EFH/ZFH und MFH)

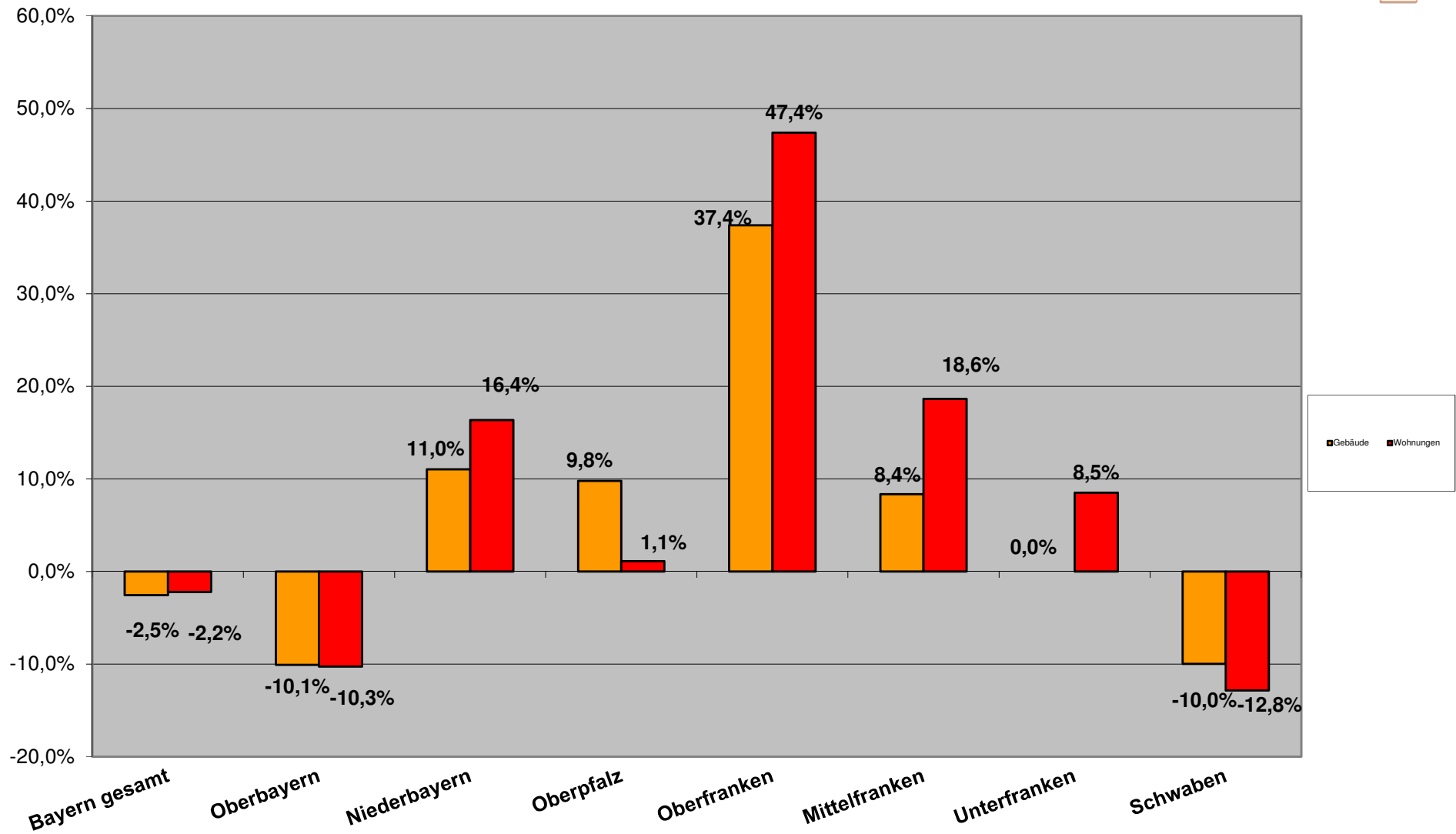


Entwicklung Baugenehmigungen kum. 2019 EFH/ZFH Wohnungsbau



Entwicklung Baugenehmigungen kum. 2019

Mehrfamilienwohnbau



Berichtszeitraum	Errichtung neuer Gebäude								Wohnungen insgesamt 2)
	Wohnbau 1)				Nicht-Wohnbau				
	Gebäude	Rauminhalt	Wohnungen	Veranschlagte Kosten der Bauwerke	Gebäude	Rauminhalt	Nutzfläche	Veranschlagte Kosten der Bauwerke	
Anzahl	1 000 m³	Anzahl	1 000 EUR	Anzahl	1 000 m³	100 m²	1 000 EUR	Anzahl	

1) Einschl. Wohnheime. - 2) In Wohn- und Nichtwohngebäuden einschl. Baumaßnahmen an bestehenden Gebäuden.

Jan. - November

2019	24.840	35.636	59.195	13.636.637	6.711	43.205	64.565	8.309.836	69.052
2018	25.099	35.454	60.103	13.156.415	7.503	53.574	77.157	9.803.565	68.889
2017	25.064	34.690	58.730	12.303.630	7.330	47.832	70.454	8.176.775	68.292
2016	24.797	34.143	58.640	11.555.506	7.406	44.924	66.686	7.447.500	67.368
2015	23.344	30.175	47.357	9.736.353	7.190	43.690	64.371	6.336.340	55.590
2014	22.446	29.595	47.530	9.129.343	7.476	45.285	64.274	6.023.197	54.202
2013	22.403	29.498	46.508	8.755.748	7.980	47.254	68.768	6.195.814	52.536
2012	21.329	27.224	42.467	7.882.870	8.156	46.782	67.718	6.308.095	47.945
2011	22.251	27.600	41.958	7.854.674	9.086	47.712	70.877	6.238.266	47.412
2010	19.404	23.347	34.529	6.254.840	9.040	45.653	64.890	4.939.218	38.574
2009	16.774	20.537	29.233	5.293.724	7.893	41.553	61.977	5.288.997	32.838
2008	16.133	19.906	28.984	5.037.904	8.100	47.737	69.930	5.031.814	33.064
2007	17.591	20.666	30.279	5.078.004	7.571	45.732	67.699	5.057.257	35.097

Veränderung Jan. - Nov. 2019 zu

2018	-1,0%	0,5%	-1,5%	3,7%	-10,6%	-19,4%	-16,3%	-15,2%	0,2%
2017	-0,9%	2,7%	0,8%	10,8%	-8,4%	-9,7%	-8,4%	1,6%	1,1%
2016	0,2%	4,4%	0,9%	18,0%	-9,4%	-3,8%	-3,2%	11,6%	2,5%
2015	6,4%	18,1%	25,0%	40,1%	-6,7%	-1,1%	0,3%	31,1%	24,2%
2014	10,7%	20,4%	24,5%	49,4%	-10,2%	-4,6%	0,5%	38,0%	27,4%
2013	10,9%	20,8%	27,3%	55,7%	-15,9%	-8,6%	-6,1%	34,1%	31,4%
2012	16,5%	30,9%	39,4%	73,0%	-17,7%	-7,6%	-4,7%	31,7%	44,0%
2011	11,6%	29,1%	41,1%	73,6%	-26,1%	-9,4%	-8,9%	33,2%	45,6%
2010	28,0%	52,6%	71,4%	118,0%	-25,8%	-5,4%	-0,5%	68,2%	79,0%
2009	48,1%	73,5%	102,5%	157,6%	-15,0%	4,0%	4,2%	57,1%	110,3%
2008	54,0%	79,0%	104,2%	170,7%	-17,1%	-9,5%	-7,7%	65,1%	108,8%
2007	41,2%	72,4%	95,5%	168,5%	-11,4%	-5,5%	-4,6%	64,3%	96,7%

Monat Nov. 2019 zu

2018	9,2%	28,7%	49,6%	41,3%	1,7%	-44,3%	-27,8%	-21,6%	47,9%
2017	13,7%	22,5%	23,1%	38,3%	-0,5%	-18,9%	-12,5%	-3,3%	12,9%
2016	11,3%	27,5%	35,3%	47,3%	5,4%	7,6%	5,8%	24,1%	34,6%
2015	11,5%	18,5%	16,4%	40,2%	0,3%	1,6%	-4,9%	16,1%	14,7%
2014	24,2%	50,5%	60,9%	93,7%	16,3%	13,7%	16,7%	80,7%	61,1%
2013	32,3%	50,0%	57,8%	97,1%	-1,0%	7,8%	2,3%	71,2%	60,7%
2012	22,7%	38,5%	47,7%	90,9%	-3,2%	1,0%	2,0%	16,8%	53,5%
2011	15,9%	41,3%	55,8%	88,4%	-28,1%	-23,5%	-17,6%	11,1%	63,8%
2010	36,4%	64,6%	87,0%	128,1%	-14,4%	-3,7%	-5,7%	93,4%	97,5%
2009	56,0%	93,2%	129,4%	199,4%	-21,8%	-1,9%	-3,5%	44,6%	137,3%
2008	79,1%	110,0%	147,6%	225,8%	-0,5%	-15,2%	-15,2%	5,9%	149,5%
2007	72,5%	122,3%	166,4%	253,8%	3,4%	-13,7%	-5,9%	44,8%	164,5%

Baugenehmigungen Monatsvergleich Niederbayern + Oberbayern + Oberpfalz

November	2019	2018	Veränd.	2019	2018	Veränd.	2019	2018	Veränd.
	EFH	EFH		MFH	MFH		NWG	NWG	
Zusammenfassung (Obb./Ndb./Opf.)	1193	1164	2,5%	2820	1312	114,9%	314	58	441,4%

Niederbayern	EFH	EFH	Veränd.	MFH	MFH	Veränd.	NWG	NWG	Veränd.
Deggendorf	36	26	38,5%	25	19	31,6%	0	2	-100,0%
Dingolfing-Landau	50	48	4,2%	42	20	110,0%	0	0	
Freyung-Grafenau	9	16	-43,8%	4	0		0	0	
Kelheim	20	27	-25,9%	0	4	-100,0%	0	0	
Landshut	31	72	-56,9%	14	26	-46,2%	0	0	
Landshut-Stadt	2	7	-71,4%	35	9	288,9%	0	0	
Passau	37	41	-9,8%	19	22	-13,6%	0	1	-100,0%
Passau-Stadt	1	0		3	0		40	0	
Regen	22	5	340,0%	15	0		0	0	
Rottal-Inn	27	38	-28,9%	8	8	0,0%	1	3	-66,7%
Straubing-Bogen	44	30	46,7%	3	14	-78,6%	0	0	
Straubing-Stadt	14	8	75,0%	0	6	-100,0%	0	0	
Gesamt	293	318	-7,9%	168	128	31,3%	41	6	583,3%

Oberbayern	2019	2018	Veränd.	2019	2018	Veränd.	2019	2018	Veränd.
	EFH	EFH		MFH	MFH		NWG	NWG	
Altötting	36	32	12,5%	0	65	-100,0%	0	0	
Bad Tölz-Wolfratshausen	14	17	-17,6%	0	6	-100,0%	0	20	-100,0%
Berchtesgadener Land	28	10	180,0%	18	3	500,0%	1	0	
Dachau	22	22	0,0%	3	50	-94,0%	0	0	
Ebersberg	16	19	-15,8%	6	15	-60,0%	3	0	
Eichstätt	29	28	3,6%	36	43	-16,3%	1	0	
Erding	16	21	-23,8%	19	15	26,7%	0	2	-100,0%
Freising	26	41	-36,6%	19	29	-34,5%	0	1	-100,0%
Fürstenfeldbruck	22	20	10,0%	12	45	-73,3%	0	2	-100,0%
Garmisch-Partenkirchen	3	16	-81,3%	35	0		0	0	
Ingolstadt-Stadt	10	12	-16,7%	190	51	272,5%	1	0	
Landsberg a. Lech	23	26	-11,5%	6	0		1	0	
Miesbach	16	8	100,0%	11	28	-60,7%	2	1	100,0%
Mühldorf a. Inn	17	37	-54,1%	76	53	43,4%	0	0	
München	41	33	24,2%	281	77	264,9%	0	0	
München-Stadt	97	63	54,0%	1236	303	307,9%	234	14	1571,4%
Neuburg-Schrobenhausen	31	29	6,9%	51	10	410,0%	0	1	-100,0%
Pfaffenhofen a.d. Ilm	25	39	-35,9%	0	104	-100,0%	0	2	-100,0%
Rosenheim	32	31	3,2%	14	13	7,7%	1	1	0,0%
Rosenheim-Stadt	7	5	40,0%	3	3	0,0%	0	0	
Starnberg	22	45	-51,1%	14	55	-74,5%	0	0	
Traunstein	16	44	-63,6%	149	35	325,7%	0	2	-100,0%
Weilheim-Schongau	30	34	-11,8%	24	27	-11,1%	1	1	0,0%
Gesamt	579	632	-8,4%	2203	1030	113,9%	245	47	421,3%

Oberpfalz	2019	2018	Veränd.	2019	2018	Veränd.	2019	2018	Veränd.
	EFH	EFH		MFH	MFH		NWG	NWG	
Amberg-Stadt	4	2	100,0%	0	0		2	0	
Amberg-Sulzbach	26	6	333,3%	23	3	666,7%	4	0	
Cham	40	32	25,0%	18	12	50,0%	1	0	
Neumarkt i.d.OPf.	53	34	55,9%	37	16	131,3%	1	1	0,0%
Neustadt a.d. Waldnaab	23	20	15,0%	12	0		0	0	
Regensburg	62	59	5,1%	97	23	321,7%	2	0	
Regensburg-Stadt	57	2	2750,0%	144	26	453,8%	0	4	-100,0%
Schwandorf	40	52	-23,1%	35	61	-42,6%	0	0	
Tirschenreuth	14	6	133,3%	0	10	-100,0%	0	0	
Weiden i.d.OPf.-Stadt	2	1	100,0%	83	3	2666,7%	18	0	
Gesamt	321	214	50,0%	449	154	191,6%	28	5	460,0%

Baugenehmigungen Monatsvergleich

	2019	2018	Veränd.	2019	2018	Veränd.	2019	2018	Veränd.
	EFH	EFH		MFH	MFH		NWG	NWG	
Schwaben									
Aichach-Friedberg	25	37	-32,4%	20	93	-78,5%	1	0	
Augsburg	49	28	75,0%	15	69	-78,3%	1	0	
Augsburg (Stadt)	9	35	-74,3%	134	36	272,2%	3	0	
Dillingen a.d.Donau	14	10	40,0%	0	16	-100,0%	1	0	
Günzburg	55	34	61,8%	45	23	95,7%	0	2	-100,0%
Neu-Ulm	19	31	-38,7%	100	116	-13,8%	0	0	
Lindau (Bodensee)	11	9	22,2%	47	3	1466,7%	0	0	
Ostallgäu	17	24	-29,2%	29	44	-34,1%	0	1	-100,0%
Unterallgäu	35	22	59,1%	22	11	100,0%	0	0	
Donau-Ries	28	30	-6,7%	14	28	-50,0%	0	0	
Oberallgäu	31	27	14,8%	16	0		0	0	
Kaufbeuren	2	5	-60,0%	0	28	-100,0%	0	1	-100,0%
Kempton (Allgäu)	4	1	300,0%	14	0		0	0	
Memmingen	2	3	-33,3%	0	0		0	0	
Gesamt	301	296	1,7%	456	467	-2,4%	6	4	50,0%

Baugenehmigungen Monatsvergleich Wohnungen

	2019	2018		2019	2018		2019	2018	
November	EFH	EFH	Veränd.	MFH	MFH	Veränd.	NWG	NWG	Veränd.
Zusammenfassung	542	460	17,8%	736	345	113,3%	72	130	-44,6%

Oberfranken	EFH		Veränd.	MFH		Veränd.	NWG		Veränd.
Bamberg	28	26	7,7%	13	11	18,2%	0	2	-100,0%
Bamberg-Stadt	8	1	700,0%	147	0		0	0	
Bayreuth	20	12	66,7%	7	0		2	0	
Bayreuth-Stadt	3	4	-25,0%	0	0		0	0	
Coburg	11	12	-8,3%	0	0		0	0	
Coburg-Stadt	5	2	150,0%	0	0		0	123	-100,0%
Forchheim	21	14	50,0%	3	3	0,0%	0	0	
Hof	10	4	150,0%	0	0		0	0	
Hof-Stadt	1	4	-75,0%	0	0		0	0	
Kronach	7	7	0,0%	0	0		0	0	
Kulmbach	11	6	83,3%	0	0		0	0	
Lichtenfels	13	14	-7,1%	0	0		0	0	
Wunsiedel	2	5	-60,0%	0	6	-100,0%	0	0	
Gesamt	140	111	26,1%	170	20	750,0%	2	125	-98,4%

	2019	2018		2019	2018		2019	2018	
Mittelfranken	EFH	EFH	Veränd.	MFH	MFH	Veränd.	NWG	NWG	Veränd.
Ansbach	38	37	2,7%	13	16	-18,8%	0	3	-100,0%
Ansbach-Stadt	15	3	400,0%	30	4	650,0%	0	0	
Erlangen	2	6	-66,7%	56	40	40,0%	0	0	
Erlangen-Höchststadt	26	49	-46,9%	51	12	325,0%	2	0	
Fürth	11	15	-26,7%	27	20	35,0%	0	1	-100,0%
Fürth-Stadt	0	1	-100,0%	48	36	33,3%	0	0	
Nürnberg (Stadt)	20	10	100,0%	51	11	363,6%	0	0	
Nürnberger Land	24	14	71,4%	11	0		1	0	
Neustadt / Aisch	15	24	-37,5%	0	0		0	0	
Roth	28	16	75,0%	34	24	41,7%	0	0	
Schwabach	0	5	-100,0%	6	0		1	0	
Weißenburg-Gunzenh.	22	27	-18,5%	17	0		0	0	
Gesamt	201	207	-2,9%	344	163	111,0%	4	4	0,0%

	2019	2018		2019	2018		2019	2018	
Unterfranken	EFH	EFH	Veränd.	MFH	MFH	Veränd.	NWG	NWG	Veränd.
Aschaffenburg	22	20	10,0%	3	9	-66,7%	1	0	
Bad Kissingen	17	10	70,0%	21	0		3	0	
Rhön-Grabfeld	12	10	20,0%	13	0		0	0	
Haßberge	13	7	85,7%	0	0		1	0	
Kitzingen	19	16	18,8%	64	0		59	0	
Miltenberg	10	15	-33,3%	3	37	-91,9%	0	0	
Main-Spessart	16	11	45,5%	4	4	0,0%	2	0	
Schweinfurt	35	14	150,0%	0	6	-100,0%	0	1	-100,0%
Würzburg	51	30	70,0%	13	22	-40,9%	0	0	
Aschaffenburg (Stadt)	1	0		64	22	190,9%	0	0	
Schweinfurt (Stadt)	3	0		31	9	244,4%	0	0	
Würzburg (Stadt)	2	9	-77,8%	6	53	-88,7%	0	0	
Gesamt	201	142	41,5%	222	162	37,0%	66	1	6500,0%

Baugenehmigungen kumuliert zum November

Niederbayern + Oberbayern + Oberpfalz

Wohnungen November kum.	2019	2018	Veränd.	2019	2018	Veränd.	2019	2018	Veränd.
	EFH	EFH		MFH	MFH		NWG	NWG	
Zusammenfassung (Obb./Ndb./Opf.)	13623	13949	-2,3%	23301	24791	-6,0%	1365	732	86,5%

Niederbayern	EFH	EFH	Veränd.	MFH	MFH	Veränd.	NWG	NWG	Veränd.
Deggendorf	337	365	-7,7%	429	280	53,2%	4	16	-75,0%
Dingolfing-Landau	387	345	12,2%	158	214	-26,2%	5	2	150,0%
Freyung-Grafenau	219	193	13,5%	76	158	-51,9%	3	2	50,0%
Kelheim	352	364	-3,3%	372	263	41,4%	9	1	800,0%
Landshut	406	524	-22,5%	116	234	-50,4%	24	4	500,0%
Landshut-Stadt	77	65	18,5%	389	199	95,5%	2	0	
Passau	635	535	18,7%	351	269	30,5%	5	13	-61,5%
Passau-Stadt	72	35	105,7%	177	123	43,9%	80	1	7900,0%
Regen	186	152	22,4%	129	67	92,5%	4	6	-33,3%
Rottal-Inn	376	373	0,8%	210	296	-29,1%	17	9	88,9%
Straubing-Bogen	439	515	-14,8%	181	275	-34,2%	2	18	-88,9%
Straubing-Stadt	76	75	1,3%	364	159	128,9%	3	2	50,0%
Gesamt	3562	3541	0,6%	2952	2537	16,4%	158	74	113,5%

Oberbayern	2019	2018	Veränd.	2019	2018	Veränd.	2019	2018	Veränd.
	EFH	EFH		MFH	MFH		NWG	NWG	
Altötting	298	200	49,0%	502	229	119,2%	15	6	150,0%
Bad Tölz-Wolfratshausen	186	242	-23,1%	268	307	-12,7%	24	31	-22,6%
Berchtesgadener Land	102	99	3,0%	287	259	10,8%	14	8	75,0%
Dachau	314	326	-3,7%	369	390	-5,4%	10	22	-54,5%
Ebersberg	229	249	-8,0%	329	318	3,5%	12	4	200,0%
Eichstätt	454	528	-14,0%	189	259	-27,0%	9	35	-74,3%
Erding	375	319	17,6%	433	320	35,3%	13	9	44,4%
Freising	311	398	-21,9%	651	946	-31,2%	13	26	-50,0%
Fürstenfeldbruck	297	355	-16,3%	461	574	-19,7%	14	44	-68,2%
Garmisch-Partenkirchen	58	77	-24,7%	157	60	161,7%	1	4	-75,0%
Ingolstadt-Stadt	198	181	9,4%	889	767	15,9%	19	28	-32,1%
Landsberg a.Lech	305	351	-13,1%	150	229	-34,5%	14	17	-17,6%
Miesbach	225	137	64,2%	189	342	-44,7%	30	50	-40,0%
Mühldorf a.Inn	290	301	-3,7%	364	621	-41,4%	10	16	-37,5%
München	523	521	0,4%	959	1649	-41,8%	56	28	100,0%
München-Stadt	763	904	-15,6%	8140	9573	-15,0%	590	206	186,4%
Neuburg-Schrobenhausen	296	322	-8,1%	300	226	32,7%	3	9	-66,7%
Pfaffenhofen a.d.Ilm	360	452	-20,4%	290	374	-22,5%	9	12	-25,0%
Rosenheim	504	548	-8,0%	773	601	28,6%	44	14	214,3%
Rosenheim-Stadt	72	42	71,4%	84	59	42,4%	2	0	
Starnberg	305	373	-18,2%	243	369	-34,1%	81	4	1925,0%
Traunstein	294	320	-8,1%	641	246	160,6%	21	17	23,5%
Weilheim-Schongau	355	356	-0,3%	321	213	50,7%	11	18	-38,9%
Gesamt	7114	7601	-6,4%	16989	18931	-10,3%	1015	608	66,9%

Oberpfalz	2019	2018	Veränd.	2019	2018	Veränd.	2019	2018	Veränd.
	EFH	EFH		MFH	MFH		NWG	NWG	
Amberg-Stadt	42	68	-38,2%	119	18	561,1%	4	0	
Amberg-Sulzbach	271	197	37,6%	54	58	-6,9%	11	0	
Cham	423	337	25,5%	185	234	-20,9%	6	10	-40,0%
Neumarkt i.d.OPf.	482	403	19,6%	311	252	23,4%	5	7	-28,6%
Neustadt a.d.Waldnaab	220	269	-18,2%	100	211	-52,6%	1	10	-90,0%
Regensburg	746	638	16,9%	445	331	34,4%	33	9	266,7%
Regensburg-Stadt	146	269	-45,7%	1354	1604	-15,6%	80	5	1500,0%
Schwandorf	465	461	0,9%	620	512	21,1%	5	5	0,0%
Tirschenreuth	131	133	-1,5%	52	28	85,7%	0	3	-100,0%
Weiden i.d.OPf.-Stadt	21	32	-34,4%	120	75	60,0%	47	1	4600,0%
Gesamt	2947	2807	5,0%	3360	3323	1,1%	192	50	284,0%

Baugenehmigungen kumuliert

November kum.

Schwaben

	2019	2018	Veränd.	2019	2018	Veränd.	2019	2018	Veränd.
	EFH	EFH		MFH	MFH		NWG	NWG	
Aichach-Friedberg	335	378	-11,4%	251	429	-41,5%	18	7	157,1%
Augsburg	512	556	-7,9%	433	944	-54,1%	8	19	-57,9%
Augsburg (Stadt)	94	140	-32,9%	1270	787	61,4%	7	9	-22,2%
Dillingen a.d.Donau	237	225	5,3%	111	115	-3,5%	10	4	150,0%
Günzburg	398	335	18,8%	204	353	-42,2%	3	18	-83,3%
Neu-Ulm	435	341	27,6%	538	868	-38,0%	6	2	200,0%
Lindau (Bodensee)	94	121	-22,3%	200	279	-28,3%	10	3	233,3%
Ostallgäu	282	315	-10,5%	263	242	8,7%	12	13	-7,7%
Unterallgäu	412	439	-6,2%	323	358	-9,8%	8	16	-50,0%
Donau-Ries	413	310	33,2%	95	259	-63,3%	6	9	-33,3%
Oberallgäu	268	284	-5,6%	198	230	-13,9%	21	22	-4,5%
Kaufbeuren	55	65	-15,4%	107	203	-47,3%	2	4	-50,0%
Kempton (Allgäu)	33	26	26,9%	315	44	615,9%	1	2	-50,0%
Memmingen	86	93	-7,5%	279	152	83,6%	0	0	
Gesamt	3654	3628	0,7%	4587	5263	-12,8%	112	128	-12,5%

Baugenehmigungen kumuliert Wohnungen

	2019	2018		2019	2018		2019	2018	
November kumuliert	EFH	EFH	Veränd.	MFH	MFH	Veränd.	NWG	NWG	Veränd.
Zusammenfassung	6246	6043	3,4%	7784	6429	21,1%	403	379	6,3%

Oberfranken			Veränd.			Veränd.			Veränd.
Bamberg	340	284	19,7%	137	85	61,2%	1	5	-80,0%
Bamberg-Stadt	48	18	166,7%	351	115	205,2%	1	0	
Bayreuth	227	208	9,1%	82	106	-22,6%	6	3	100,0%
Bayreuth-Stadt	45	32	40,6%	228	200	14,0%	0	0	
Coburg	147	168	-12,5%	57	77	-26,0%	6	0	
Coburg-Stadt	35	51	-31,4%	70	171	-59,1%	0	123	-100,0%
Forchheim	217	298	-27,2%	139	83	67,5%	1	4	-75,0%
Hof	83	92	-9,8%	56	26	115,4%	0	1	-100,0%
Hof-Stadt	11	12	-8,3%	11	0		0	0	
Kronach	56	77	-27,3%	282	53	432,1%	0	0	
Kulmbach	119	88	35,2%	70	92	-23,9%	0	1	-100,0%
Lichtenfels	128	110	16,4%	93	60	55,0%	0	2	-100,0%
Wunsiedel	68	77	-11,7%	63	44	43,2%	100	0	
Gesamt	1524	1515	0,6%	1639	1112	47,4%	115	139	-17,3%

	2019	2018		2019	2018		2019	2018	
Mittelfranken	EFH	EFH	Veränd.	MFH	MFH	Veränd.	NWG	NWG	Veränd.
Ansbach	364	422	-13,7%	164	197	-16,8%	2	31	-93,5%
Ansbach-Stadt	46	21	119,0%	101	19	431,6%	0	1	-100,0%
Erlangen	46	58	-20,7%	209	513	-59,3%	0	0	
Erlangen-Höchststadt	377	467	-19,3%	242	211	14,7%	14	5	180,0%
Fürth	228	176	29,5%	317	337	-5,9%	1	5	-80,0%
Fürth-Stadt	97	55	76,4%	602	264	128,0%	0	11	-100,0%
Nürnberg (Stadt)	247	214	15,4%	2045	1488	37,4%	11	9	22,2%
Nürnberger Land	298	306	-2,6%	263	191	37,7%	6	49	-87,8%
Neustadt / Aisch	197	271	-27,3%	132	148	-10,8%	46	0	
Roth	318	301	5,6%	176	176	0,0%	2	4	-50,0%
Schwabach	22	51	-56,9%	64	10	540,0%	2	2	0,0%
Weißenburg-Gunzenh.	254	233	9,0%	83	153	-45,8%	15	3	400,0%
Gesamt	2494	2575	-3,1%	4398	3707	18,6%	99	120	-17,5%

	2019	2018		2019	2018		2019	2018	
Unterfranken	EFH	EFH	Veränd.	MFH	MFH	Veränd.	NWG	NWG	Veränd.
Aschaffenburg	281	250	12,4%	246	221	11,3%	5	6	-16,7%
Bad Kissingen	187	128	46,1%	61	93	-34,4%	19	1	1800,0%
Rhön-Grabfeld	182	166	9,6%	88	43	104,7%	13	1	1200,0%
Haßberge	169	162	4,3%	28	35	-20,0%	3	50	-94,0%
Kitzingen	246	198	24,2%	138	62	122,6%	124	2	6100,0%
Miltenberg	187	176	6,3%	163	197	-17,3%	9	8	12,5%
Main-Spessart	247	218	13,3%	97	127	-23,6%	6	5	20,0%
Schweinfurt	252	218	15,6%	40	54	-25,9%	6	1	500,0%
Würzburg	382	341	12,0%	208	267	-22,1%	4	26	-84,6%
Aschaffenburg	36	26	38,5%	360	151	138,4%	0	17	-100,0%
Schweinfurt	20	17	17,6%	197	50	294,0%	0	0	
Würzburg	39	53	-26,4%	121	310	-61,0%	0	3	-100,0%
Gesamt	2228	1953	14,1%	1747	1610	8,5%	189	120	57,5%