

Baugenehmigungen BAYERN

Oktober 2021

Inhalt:

1. Übersicht Baugenehmigungen Bayern (Regierungsbezirke) Wohnbau nach Haustyp (EFH/ZFH und MFH)
2. Diagramm Genehmigungen Wohngebäude nach Monaten
3. Diagramm Genehmigungen Wohnungen nach Monaten
4. Diagramm Wohnungen und Gebäude Wohnbau und Regierungsbezirk kumuliert
5. Diagramm Wohnungen und Gebäude EFH/ZFH und Regierungsbezirk kumuliert
6. Diagramm Wohnungen und Gebäude MFH und Regierungsbezirk kumuliert
7. Genehmigungen nach Sektor (Wohnbau oder Nichtwohnbau)
8. Baugenehmigungen nach Bezirken und Landkreisen Monat
9. Baugenehmigungen nach Bezirken und Landkreisen kumuliert

Übersicht



Oktober Einzelmonat	Baugenehmigung Wohnungen								
	EFH/ZFH			MFH			Gesamt		
	2021	2020	z. VJ	2021	2020	z. VJ	2021	2020	z. VJ
Bayern	2.340	2.501	-6,4%	2.813	3.574	-21,3%	5.153	6.075	-15,2%
Oberbayern	683	842	-18,9%	986	1445	-31,8%	1669	2287	-27,0%
Niederbayern	317	338	-6,2%	374	463	-19,2%	691	801	-13,7%
Oberpfalz	282	280	0,7%	221	232	-4,7%	503	512	-1,8%
Oberfranken	169	177	-4,5%	124	265	-53,2%	293	442	-33,7%
Mittelfranken	311	214	45,3%	254	587	-56,7%	565	801	-29,5%
Unterfranken	207	242	-14,5%	401	258	55,4%	608	500	21,6%
Schwaben	371	408	-9,1%	453	324	39,8%	824	732	12,6%

Jan. - Okt. kumuliert	Baugenehmigung Wohnungen								
	EFH/ZFH			MFH (inkl. Wohnheime)			Gesamt		
	2021	2020	z. VJ	2021	2020	z. VJ	2021	2020	z. VJ
Bayern	26.329	22.956	14,7%	31.294	32.813	-4,6%	57.623	55.769	3,3%
Oberbayern	7.556	6.848	10,3%	13.070	14.881	-12,2%	20626	21.729	-5,1%
Niederbayern	3.977	3.455	15,1%	3.779	3.497	8,1%	7756	6.952	11,6%
Oberpfalz	3.373	2.730	23,6%	2.093	2.157	-3,0%	5466	4.887	11,8%
Oberfranken	1.919	1.726	11,2%	1.329	1.516	-12,3%	3248	3.242	0,2%
Mittelfranken	3.026	2.414	25,4%	3.924	4.573	-14,2%	6950	6.987	-0,5%
Unterfranken	2.469	2.184	13,0%	1.939	1.789	8,4%	4408	3.973	10,9%
Schwaben	4.009	3.599	11,4%	5.160	4.400	17,3%	9169	7.999	14,6%

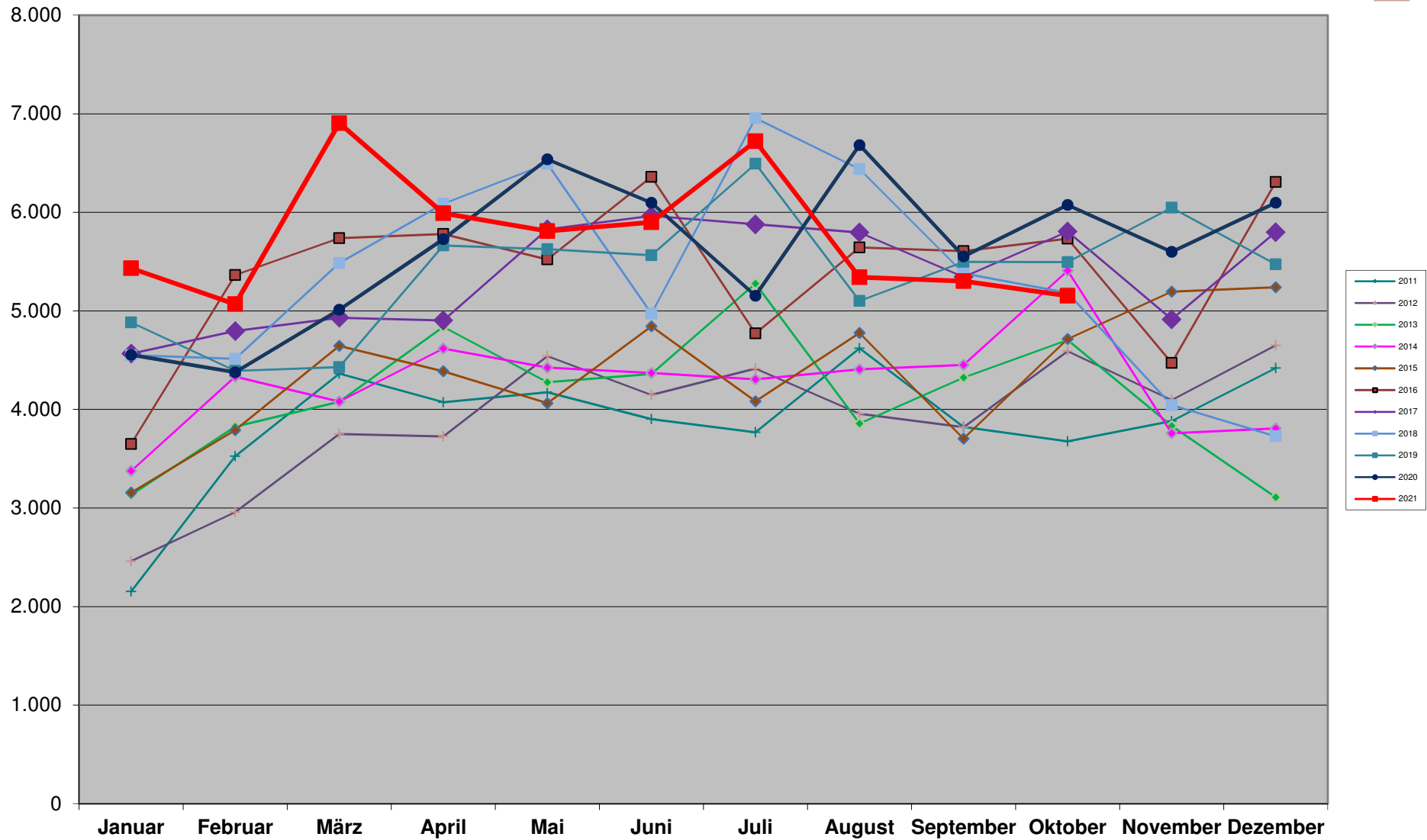
Übersicht



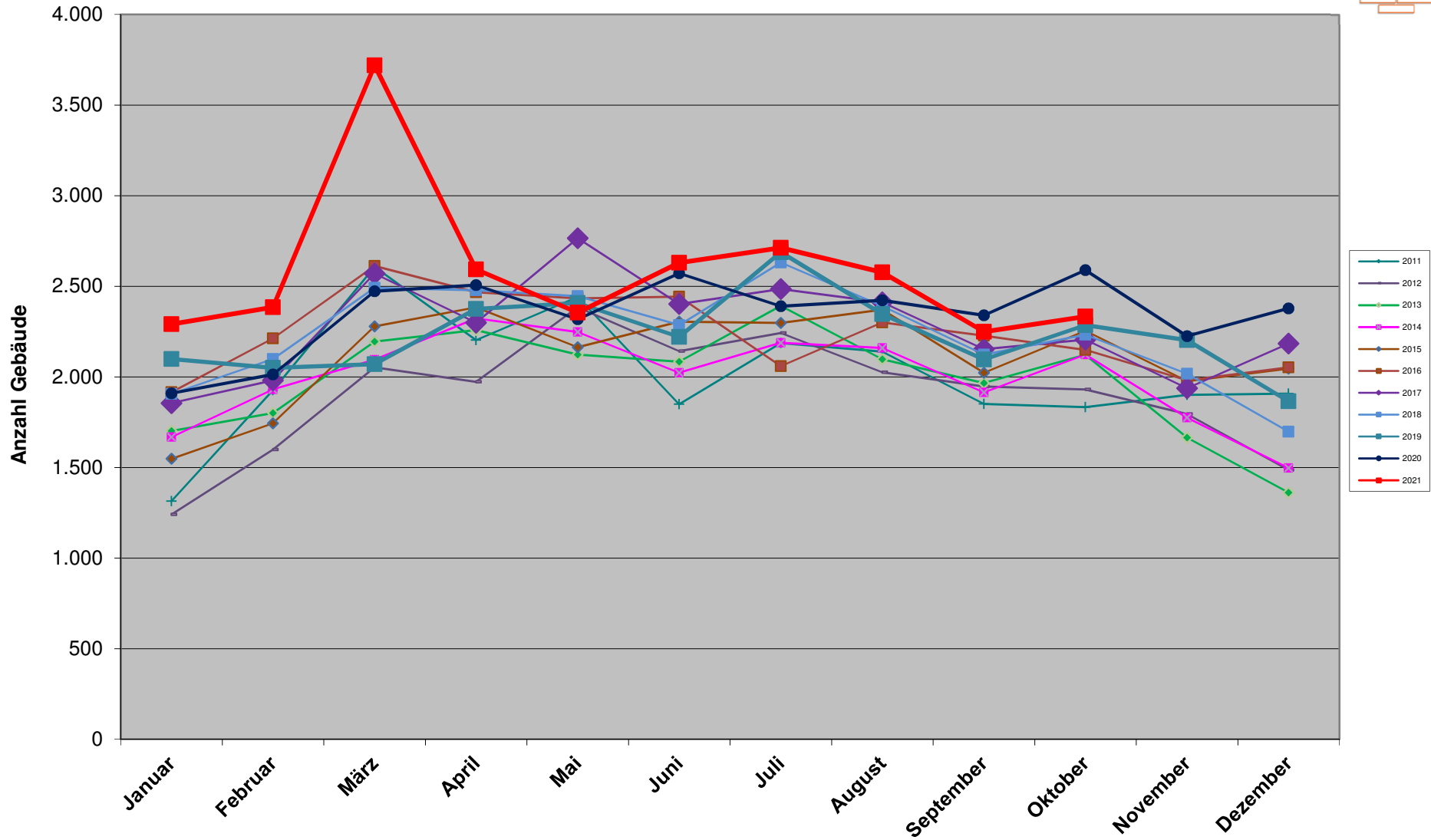
Oktober Einzelmonat	Baugenehmigung Gebäude								
	EFH/ZFH			MFH			Gesamt		
	2021	2020	z. VJ	2021	2020	z. VJ	2021	2020	z. VJ
Bayern	1.999	2.203	-9,3%	334	386	-13,5%	2.333	2.589	-9,9%
Oberbayern	603	749	-19,5%	129	173	-25,4%	732	922	-20,6%
Niederbayern	266	307	-13,4%	50	46	8,7%	316	353	-10,5%
Oberpfalz	231	247	-6,5%	33	20	65,0%	264	267	-1,1%
Oberfranken	149	158	-5,7%	8	23	-65,2%	157	181	-13,3%
Mittelfranken	269	191	40,8%	33	51	-35,3%	302	242	24,8%
Unterfranken	175	206	-15,0%	29	31	-6,5%	204	237	-13,9%
Schwaben	306	345	-11,3%	52	42	23,8%	358	387	-7,5%

Jan. - Okt. kumuliert	Baugenehmigung Gebäude								
	EFH/ZFH			MFH (inkl. Wohnheime)			Gesamt		
	2021	2020	z. VJ	2021	2020	z. VJ	2021	2020	z. VJ
Bayern	22.510	20.367	10,5%	3.333	3.164	5,3%	25.843	23.531	9,8%
Oberbayern	6.505	6.025	8,0%	1.336	1.399	-4,5%	7841	7.424	5,6%
Niederbayern	3.364	3.083	9,1%	431	334	29,0%	3795	3.417	11,1%
Oberpfalz	2.837	2.410	17,7%	286	225	27,1%	3123	2.635	18,5%
Oberfranken	1.714	1.589	7,9%	131	134	-2,2%	1845	1.723	7,1%
Mittelfranken	2.632	2.190	20,2%	380	377	0,8%	3012	2.567	17,3%
Unterfranken	2.091	1.940	7,8%	223	228	-2,2%	2314	2.168	6,7%
Schwaben	3.367	3.130	7,6%	546	467	16,9%	3913	3.597	8,8%

Baugenehmigungen Bayern Wohnungen

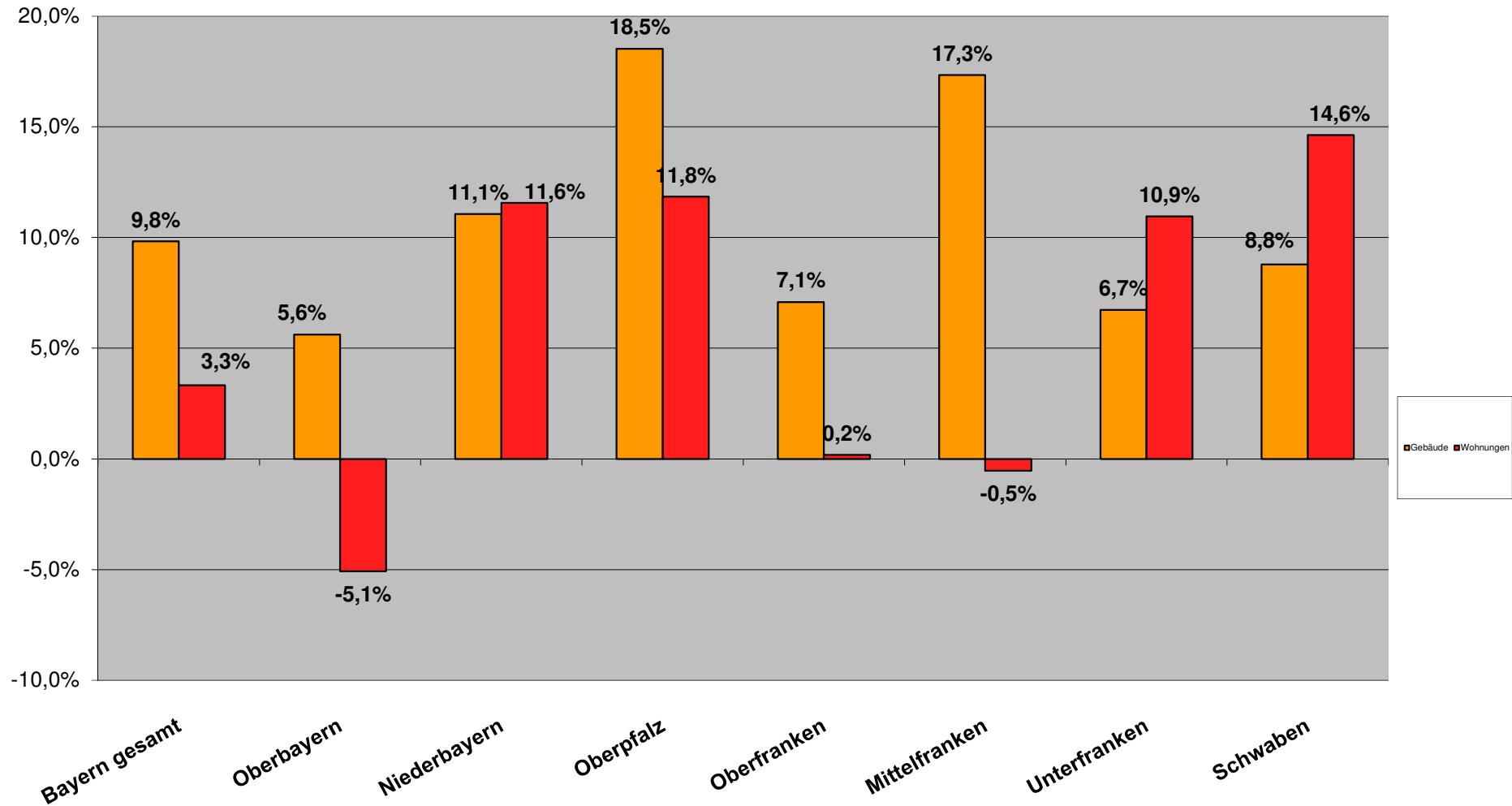


Baugenehmigungen Bayern Wohngebäude



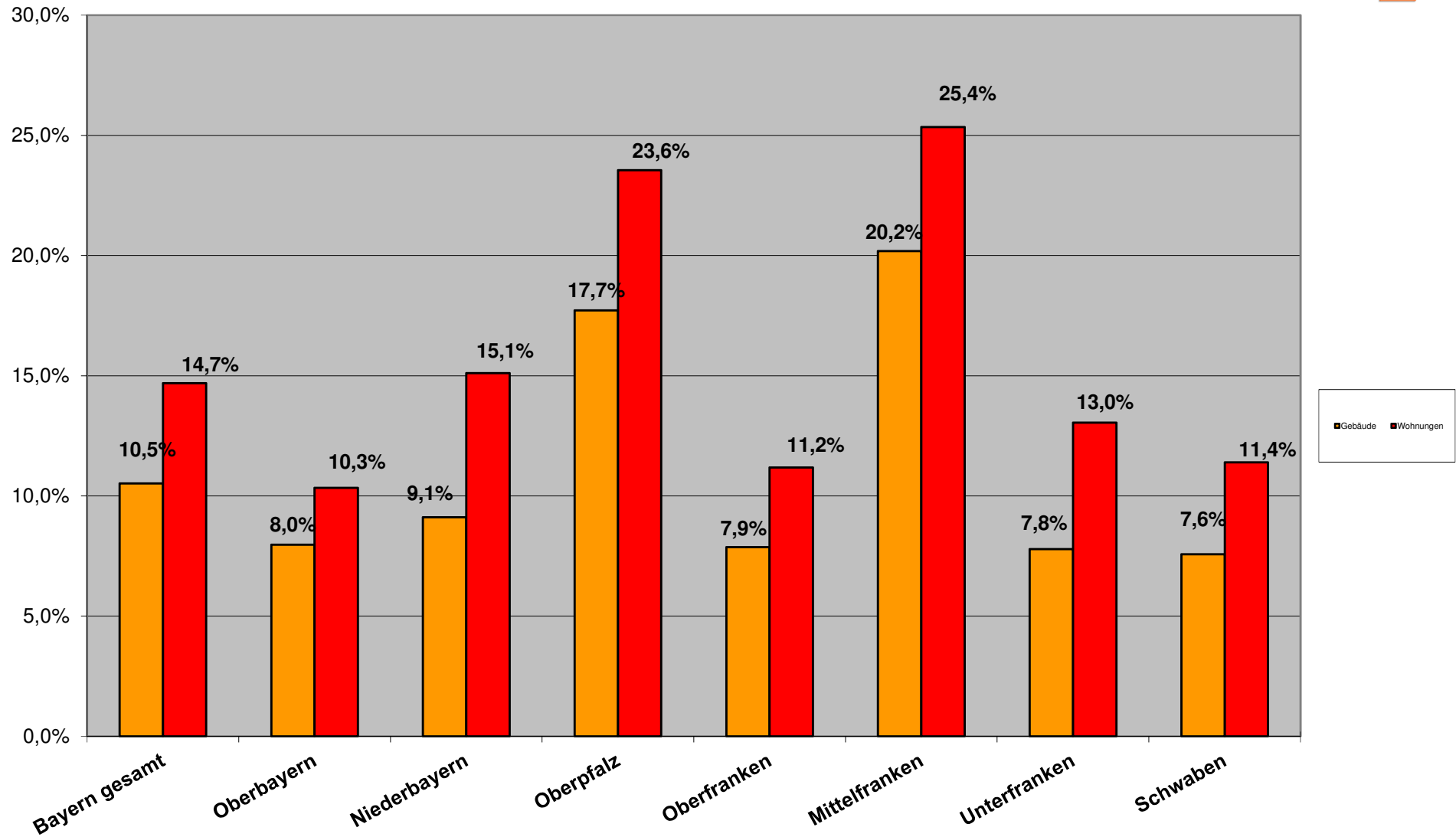
Entwicklung Baugenehmigungen kum. 2021

Wohnbau (EFH/ZFH und MFH)



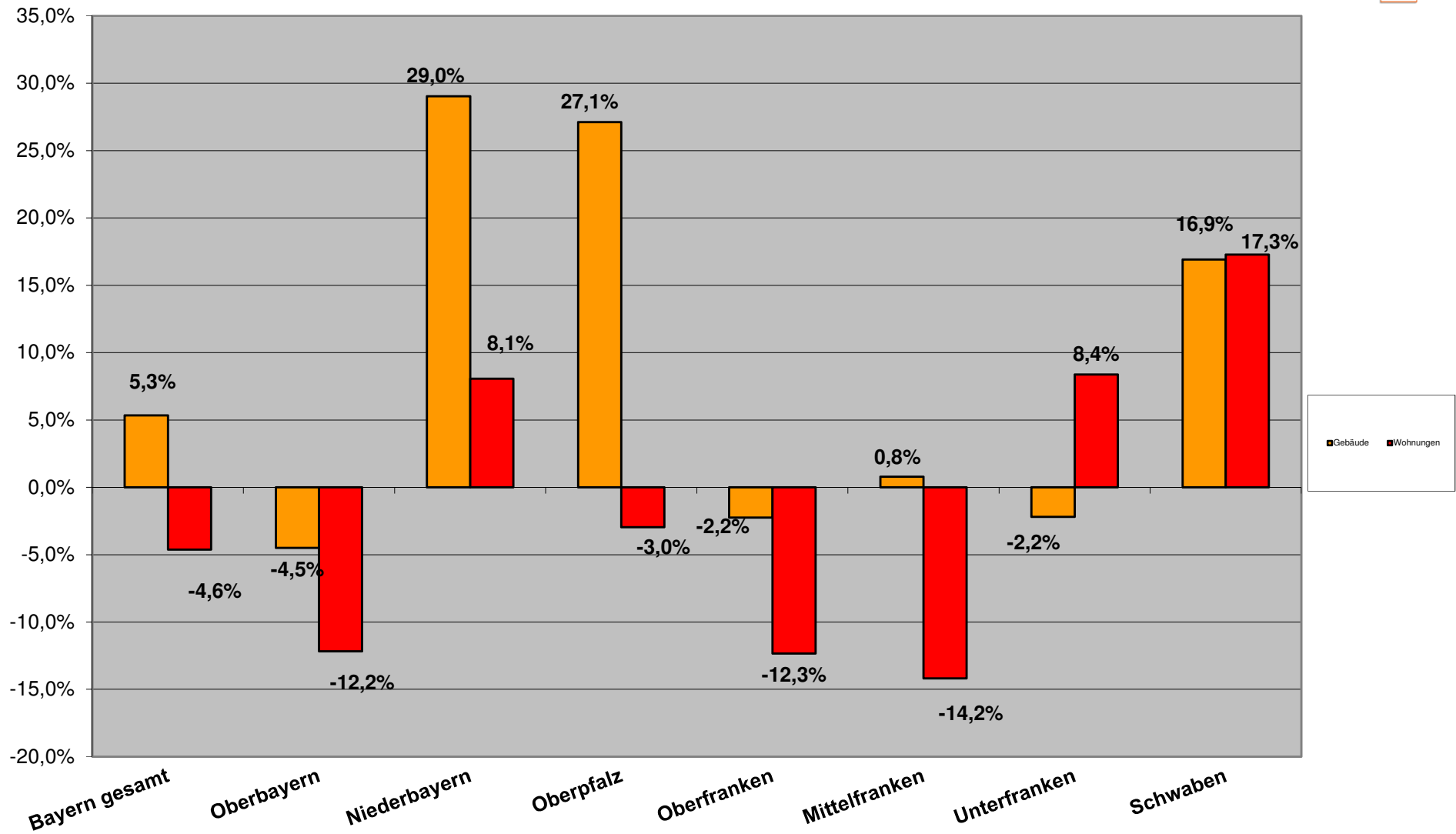
Entwicklung Baugenehmigungen kum. 2021

EFH/ZFH Wohnungsbau



Entwicklung Baugenehmigungen kum. 2021

Mehrfamilienwohnbau



Berichtszeitraum	Errichtung neuer Gebäude								Wohnungen insgesamt 2)
	Wohnbau 1)				Nicht-Wohnbau				
	Gebäude	Rauminhalt	Wohnungen	Veranschlagte Kosten der Bauwerke	Gebäude	Rauminhalt	Nutzfläche	Veranschlagte Kosten der Bauwerke	
Anzahl	1 000 m³	Anzahl	1 000 EUR	Anzahl	1 000 m³	100 m²	1 000 EUR	Anzahl	

1) Einschl. Wohnheime. - 2) In Wohn- und Nichtwohngebäuden einschl. Baumaßnahmen an bestehenden Gebäuden.

Jan. - Okt.

2021	25.843	35.745	57.623	14.990.609	7.167	47.355	67.531	9.201.032	67.556
2020	23.531	32.590	55.769	12.965.881	6.524	46.622	66.406	9.246.901	64.653
2019	22.637	32.242	53.147	12.267.194	6.106	39.395	58.847	7.577.457	61.995
2018	23.082	32.816	56.059	12.187.461	6.908	46.735	69.242	8.869.880	64.119
2017	23.127	31.920	53.815	11.313.554	6.722	43.135	63.921	7.419.476	62.040
2016	22.817	31.480	54.169	10.625.736	6.832	41.383	61.283	6.857.532	62.124
2015	21.368	27.312	42.161	8.759.576	6.587	39.939	58.360	5.705.356	49.437
2014	20.672	27.340	43.772	8.422.265	6.956	41.935	59.374	5.617.954	49.821
2013	20.738	27.235	42.676	8.060.891	7.369	43.721	63.180	5.767.979	48.145
2012	19.534	24.774	38.371	7.165.501	7.531	43.008	62.113	5.681.129	43.347
2011	20.350	25.198	38.076	7.127.928	8.244	42.733	63.940	5.579.274	43.105
2010	17.789	21.285	31.294	5.654.400	8.333	41.698	58.829	4.560.575	35.001
2009	15.362	18.780	26.596	4.836.279	7.119	37.668	56.052	4.782.567	29.864
2008	14.903	18.290	26.541	4.617.624	7.492	43.243	63.187	4.340.057	30.235
2007	16.314	19.139	28.009	4.690.957	6.986	41.317	61.623	4.551.466	32.429

Veränderung Jan. - Okt. 2021 zu

2020	9,8%	9,7%	3,3%	15,6%	9,9%	1,6%	1,7%	-0,5%	4,5%
2019	14,2%	10,9%	8,4%	22,2%	17,4%	20,2%	14,8%	21,4%	9,0%
2018	12,0%	8,9%	2,8%	23,0%	3,7%	1,3%	-2,5%	3,7%	5,4%
2017	11,7%	12,0%	7,1%	32,5%	6,6%	9,8%	5,6%	24,0%	8,9%
2016	13,3%	13,5%	6,4%	41,1%	4,9%	14,4%	10,2%	34,2%	8,7%
2015	20,9%	30,9%	36,7%	71,1%	8,8%	18,6%	15,7%	61,3%	36,7%
2014	25,0%	30,7%	31,6%	78,0%	3,0%	12,9%	13,7%	63,8%	35,6%
2013	24,6%	31,2%	35,0%	86,0%	-2,7%	8,3%	6,9%	59,5%	40,3%
2012	32,3%	44,3%	50,2%	109,2%	-4,8%	10,1%	8,7%	62,0%	55,8%
2011	27,0%	41,9%	51,3%	110,3%	-13,1%	10,8%	5,6%	64,9%	56,7%
2010	45,3%	67,9%	84,1%	165,1%	-14,0%	13,6%	14,8%	101,8%	93,0%
2009	68,2%	90,3%	116,7%	210,0%	0,7%	25,7%	20,5%	92,4%	126,2%
2008	73,4%	95,4%	117,1%	224,6%	-4,3%	9,5%	6,9%	112,0%	123,4%

Monat Okt. 2021 zu

2020	-9,9%	-8,2%	-15,2%	-5,3%	-14,1%	-39,0%	-39,8%	-35,1%	-16,1%
2019	2,1%	3,2%	-6,2%	15,3%	7,3%	29,7%	16,1%	15,4%	-3,5%
2018	4,5%	6,6%	-0,6%	20,5%	0,6%	-1,4%	-5,6%	20,8%	2,2%
2017	5,8%	-0,8%	-11,2%	16,0%	1,9%	6,4%	-5,3%	13,4%	-6,2%
2016	8,6%	4,6%	-10,1%	31,8%	9,3%	24,7%	15,4%	52,4%	-7,0%
2015	3,5%	14,4%	9,3%	50,8%	-0,4%	9,7%	5,7%	109,0%	12,1%
2014	9,9%	9,2%	-4,7%	48,8%	2,3%	20,3%	14,2%	69,7%	-1,1%
2013	10,0%	16,4%	9,5%	63,7%	-6,1%	-7,4%	-6,9%	28,4%	20,4%
2012	20,9%	26,3%	12,2%	84,5%	-5,2%	-2,5%	-4,1%	34,4%	23,3%
2011	27,3%	40,9%	40,1%	111,7%	-24,3%	11,3%	3,6%	73,0%	42,6%
2010	22,8%	40,6%	39,3%	120,1%	-13,8%	0,4%	0,7%	71,5%	58,7%
2009	42,8%	66,9%	82,0%	174,6%	-17,3%	-2,4%	-8,1%	60,4%	98,3%
2008	62,9%	91,0%	109,1%	221,2%	-6,5%	16,1%	0,5%	141,1%	120,8%

Baugenehmigungen Monatsvergleich Niederbayern + Oberbayern + Oberpfalz

Oktober	2021	2020	Veränd.	2021	2020	Veränd.	2021	2020	Veränd.
	EFH	EFH		MFH	MFH		NWG	NWG	
Zusammenfassung (Obb./Ndb./Opf.)	1282	1460	-12,2%	1581	2140	-26,1%	76	313	-75,7%

Niederbayern	EFH	EFH	Veränd.	MFH	MFH	Veränd.	NWG	NWG	Veränd.
Deggendorf	41	25	64,0%	72	68	5,9%	0	0	
Dingolfing-Landau	39	33	18,2%	27	3	800,0%	1	0	
Freyung-Grafenau	27	23	17,4%	13	22	-40,9%	0	0	
Kelheim	39	34	14,7%	18	5	260,0%	0	7	-100,0%
Landshut	19	51	-62,7%	17	4	325,0%	1	2	-50,0%
Landshut-Stadt	0	1	-100,0%	0	85	-100,0%	0	0	
Passau	63	87	-27,6%	92	70	31,4%	2	2	0,0%
Passau-Stadt	3	1	200,0%	13	6	116,7%	0	0	
Regen	19	6	216,7%	6	7	-14,3%	1	0	
Rottal-Inn	27	32	-15,6%	6	28	-78,6%	1	1	0,0%
Straubing-Bogen	30	30	0,0%	58	23	152,2%	2	1	100,0%
Straubing-Stadt	10	15	-33,3%	52	142	-63,4%	0	1	-100,0%
Gesamt	317	338	-6,2%	374	463	-19,2%	8	14	-42,9%

Oberbayern	2021	2020	Veränd.	2021	2020	Veränd.	2021	2020	Veränd.
	EFH	EFH		MFH	MFH		NWG	NWG	
Altötting	16	27	-40,7%	6	27	-77,8%	0	0	
Bad Tölz-Wolfratshausen	37	15	146,7%	87	18	383,3%	1	52	-98,1%
Berchtesgadener Land	6	2	200,0%	0	14	-100,0%	0	0	
Dachau	26	32	-18,8%	14	12	16,7%	19	2	850,0%
Ebersberg	10	25	-60,0%	0	47	-100,0%	0	2	-100,0%
Eichstätt	28	61	-54,1%	34	19	78,9%	1	2	-50,0%
Erding	48	35	37,1%	62	43	44,2%	0	8	-100,0%
Freising	14	29	-51,7%	36	22	63,6%	0	1	-100,0%
Fürstenfeldbruck	28	44	-36,4%	13	0		1	0	
Garmisch-Partenkirchen	10	6	66,7%	27	0		0	0	
Ingolstadt-Stadt	16	24	-33,3%	43	167	-74,3%	0	0	
Landsberg a. Lech	67	31	116,1%	62	71	-12,7%	1	0	
Miesbach	18	21	-14,3%	13	23	-43,5%	3	0	
Mühldorf a. Inn	12	34	-64,7%	27	25	8,0%	0	1	-100,0%
München	61	39	56,4%	82	39	110,3%	0	1	-100,0%
München-Stadt	67	172	-61,0%	273	739	-63,1%	1	192	-99,5%
Neuburg-Schrobenhausen	29	31	-6,5%	32	3	966,7%	1	0	
Pfaffenhofen a.d. Ilm	65	37	75,7%	42	10	320,0%	1	2	-50,0%
Rosenheim	61	72	-15,3%	70	113	-38,1%	15	21	-28,6%
Rosenheim-Stadt	7	2	250,0%	7	19	-63,2%	0	0	
Sarnberg	14	41	-65,9%	20	6	233,3%	0	0	
Traunstein	14	30	-53,3%	19	28	-32,1%	15	2	650,0%
Weilheim-Schongau	29	32	-9,4%	17	0		3	11	-72,7%
Gesamt	683	842	-18,9%	986	1445	-31,8%	62	297	-79,1%

Oberpfalz	2021	2020	Veränd.	2021	2020	Veränd.	2021	2020	Veränd.
	EFH	EFH		MFH	MFH		NWG	NWG	
Amberg-Stadt	4	3	33,3%	0	0		0	0	
Amberg-Sulzbach	25	33	-24,2%	3	6	-50,0%	0	0	
Cham	22	58	-62,1%	28	22	27,3%	0	0	
Neumarkt i.d.OPf.	60	22	172,7%	41	0		4	1	300,0%
Neustadt a.d.Waldnaab	41	36	13,9%	32	4	700,0%	0	0	
Regensburg	83	59	40,7%	67	45	48,9%	0	0	
Regensburg-Stadt	3	9	-66,7%	26	111	-76,6%	0	1	-100,0%
Schwandorf	35	40	-12,5%	24	24	0,0%	0	0	
Tirschenreuth	5	13	-61,5%	0	0		2	0	
Weiden i.d.OPf.-Stadt	4	7	-42,9%	0	20	-100,0%	0	0	
Gesamt	282	280	0,7%	221	232	-4,7%	6	2	200,0%

Baugenehmigungen Monatsvergleich

Oktober

Schwaben	2021	2020	Veränd.	2021	2020	Veränd.	2021	2020	Veränd.
	EFH	EFH		MFH	MFH		NWG	NWG	
Aichach-Friedberg	38	36	5,6%	31	35	-11,4%	4	0	
Augsburg	54	66	-18,2%	63	53	18,9%	11	0	
Augsburg (Stadt)	4	8	-50,0%	0	36	-100,0%	0	1	-100,0%
Dillingen a.d.Donau	20	30	-33,3%	32	11	190,9%	19	1	1800,0%
Günzburg	46	39	17,9%	17	0		9	1	800,0%
Neu-Ulm	22	17	29,4%	108	16	575,0%	0	1	-100,0%
Lindau (Bodensee)	3	3	0,0%	20	17	17,6%	0	1	-100,0%
Ostallgäu	49	28	75,0%	46	16	187,5%	0	5	-100,0%
Unterallgäu	79	60	31,7%	25	69	-63,8%	10	16	-37,5%
Donau-Ries	29	45	-35,6%	37	3	1133,3%	0	0	
Oberallgäu	22	41	-46,3%	44	65	-32,3%	0	0	
Kaufbeuren	2	27	-92,6%	0	0		0	0	
Kempton (Allgäu)	0	0	#DIV/0!	26	0		0	0	
Memmingen	3	8	-62,5%	4	3	33,3%	0	0	
Gesamt	371	408	-9,1%	453	324	39,8%	53	26	103,8%

Baugenehmigungen Monatsvergleich

Wohnungen

	2021	2020		2021	2020		2021	2020	
Oktober	EFH	EFH	Veränd.	MFH	MFH	Veränd.	NWG	NWG	Veränd.
Zusammenfassung	687	633	8,5%	779	1110	-29,8%	10	89	-88,8%

Oberfranken	EFH	EFH	Veränd.	MFH	MFH	Veränd.	NWG	NWG	Veränd.
Bamberg	27	39	-30,8%	3	15	-80,0%	0	0	
Bamberg-Stadt	16	2	700,0%	0	0		0	0	
Bayreuth	27	20	35,0%	0	0		0	0	
Bayreuth-Stadt	2	3	-33,3%	0	141	-100,0%	0	0	
Coburg	11	11	0,0%	0	21	-100,0%	0	0	
Coburg-Stadt	3	6	-50,0%	0	24	-100,0%	0	0	
Forchheim	30	27	11,1%	6	54	-88,9%	0	2	-100,0%
Hof	15	8	87,5%	0	0		0	0	
Hof-Stadt	1	3	-66,7%	0	0		0	0	
Kronach	6	11	-45,5%	30	0		0	0	
Kulmbach	11	23	-52,2%	0	0		0	0	
Lichtenfels	13	13	0,0%	35	6	483,3%	0	0	
Wunsiedel	7	11	-36,4%	50	4	1150,0%	0	0	
Gesamt	169	177	-4,5%	124	265	-53,2%	0	2	-100,0%

	2021	2020		2021	2020		2021	2020	
Mittelfranken	EFH	EFH	Veränd.	MFH	MFH	Veränd.	NWG	NWG	Veränd.
Ansbach	52	50	4,0%	23	28	-17,9%	0	2	-100,0%
Ansbach-Stadt	12	1	1100,0%	26	0		0	0	
Erlangen	12	9	33,3%	60	252	-76,2%	0	0	
Erlangen-Höchstadt	27	34	-20,6%	15	46	-67,4%	0	0	
Fürth	13	24	-45,8%	8	28	-71,4%	0	0	
Fürth-Stadt	48	6	700,0%	29	83	-65,1%	0	0	
Nürnberg (Stadt)	30	19	57,9%	25	89	-71,9%	1	0	
Nürnberger Land	37	25	48,0%	27	10	170,0%	0	76	-100,0%
Neustadt / Aisch	20	14	42,9%	24	16	50,0%	0	0	
Roth	20	9	122,2%	6	26	-76,9%	1	0	
Schwabach	8	2	300,0%	4	3	33,3%	0	0	
Weißenburg-Gunzenh.	32	21	52,4%	7	6	16,7%	1	0	
Gesamt	311	214	45,3%	254	587	-56,7%	3	78	-96,2%

	2021	2020		2021	2020		2021	2020	
Unterfranken	EFH	EFH	Veränd.	MFH	MFH	Veränd.	NWG	NWG	Veränd.
Aschaffenburg	18	28	-35,7%	13	18	-27,8%	1	0	
Bad Kissingen	25	28	-10,7%	10	11	-9,1%	0	0	
Rhön-Grabfeld	26	13	100,0%	0	12	-100,0%	0	0	
Haßberge	14	30	-53,3%	3	8	-62,5%	0	0	
Kitzingen	27	28	-3,6%	24	3	700,0%	3	2	50,0%
Miltenberg	23	20	15,0%	27	39	-30,8%	3	0	
Main-Spessart	14	28	-50,0%	76	12	533,3%	0	1	-100,0%
Schweinfurt	13	14	-7,1%	0	41	-100,0%	0	0	
Würzburg	34	40	-15,0%	11	35	-68,6%	0	0	
Aschaffenburg (Stadt)	6	9	-33,3%	213	57	273,7%	0	6	-100,0%
Schweinfurt (Stadt)	2	1	100,0%	0	0		0	0	
Würzburg (Stadt)	5	3	66,7%	24	22	9,1%	0	0	
Gesamt	207	242	-14,5%	401	258	55,4%	7	9	-22,2%

Baugenehmigungen kumuliert zum Oktober

Niederbayern + Oberbayern + Oberpfalz

Wohnungen

Oktober kum.

	2021	2020	Veränd.	2021	2020	Veränd.	2021	2020	Veränd.
	EFH	EFH		MFH	MFH		NWG	NWG	
Zusammenfassung (Obb./Ndb./Opf.)	14906	13033	14,4%	18942	20535	-7,8%	854	1171	-27,1%

Niederbayern

	EFH	EFH	Veränd.	MFH	MFH	Veränd.	NWG	NWG	Veränd.
Deggendorf	435	352	23,6%	653	565	15,6%	10	0	
Dingolfing-Landau	398	302	31,8%	540	100	440,0%	30	15	100,0%
Freyung-Grafenau	242	208	16,3%	87	113	-23,0%	4	1	300,0%
Kelheim	464	351	32,2%	277	423	-34,5%	9	15	-40,0%
Landshut	482	454	6,2%	238	95	150,5%	29	4	625,0%
Landshut-Stadt	64	64	0,0%	236	155	52,3%	4	2	100,0%
Passau	672	534	25,8%	566	497	13,9%	14	22	-36,4%
Passau-Stadt	69	62	11,3%	188	476	-60,5%	1	17	-94,1%
Regen	231	205	12,7%	117	106	10,4%	1	26	-96,2%
Rottal-Inn	403	347	16,1%	281	172	63,4%	10	9	11,1%
Straubing-Bogen	449	469	-4,3%	326	192	69,8%	10	17	-41,2%
Straubing-Stadt	68	107	-36,4%	270	603	-55,2%	0	1	-100,0%
Gesamt	3977	3455	15,1%	3779	3497	8,1%	122	129	-5,4%

Oberbayern

	2021	2020	Veränd.	2021	2020	Veränd.	2021	2020	Veränd.
	EFH	EFH		MFH	MFH		NWG	NWG	
Altötting	240	245	-2,0%	233	191	22,0%	4	0	
Bad Tölz-Wolfratshausen	264	171	54,4%	203	232	-12,5%	17	72	-76,4%
Berchtesgadener Land	107	126	-15,1%	150	284	-47,2%	12	15	-20,0%
Dachau	324	312	3,8%	298	198	50,5%	24	4	500,0%
Ebersberg	120	265	-54,7%	111	378	-70,6%	6	21	-71,4%
Eichstätt	509	388	31,2%	253	226	11,9%	7	136	-94,9%
Erding	417	411	1,5%	391	279	40,1%	16	20	-20,0%
Freising	440	319	37,9%	461	515	-10,5%	9	11	-18,2%
Fürstenfeldbruck	317	312	1,6%	253	305	-17,0%	20	7	185,7%
Garmisch-Partenkirchen	111	48	131,3%	113	21	438,1%	4	3	33,3%
Ingolstadt-Stadt	181	165	9,7%	520	791	-34,3%	3	4	-25,0%
Landsberg a.Lech	345	292	18,2%	277	501	-44,7%	11	26	-57,7%
Miesbach	183	146	25,3%	208	181	14,9%	27	8	237,5%
Mühldorf a.Inn	313	290	7,9%	223	319	-30,1%	9	27	-66,7%
München	492	462	6,5%	615	1043	-41,0%	26	69	-62,3%
München-Stadt	658	712	-7,6%	6422	6897	-6,9%	185	391	-52,7%
Neuburg-Schrobenhausen	415	284	46,1%	204	245	-16,7%	4	12	-66,7%
Pfaffenhofen a.d.Ilm	498	358	39,1%	503	355	41,7%	20	6	233,3%
Rosenheim	576	563	2,3%	761	828	-8,1%	112	59	89,8%
Rosenheim-Stadt	50	51	-2,0%	104	76	36,8%	2	0	
Sarnberg	243	272	-10,7%	242	300	-19,3%	13	16	-18,8%
Traunstein	389	357	9,0%	339	534	-36,5%	29	18	61,1%
Weilheim-Schongau	364	299	21,7%	186	182	2,2%	25	27	-7,4%
Gesamt	7556	6848	10,3%	13070	14881	-12,2%	585	952	-38,6%

Oberpfalz

	2021	2020	Veränd.	2021	2020	Veränd.	2021	2020	Veränd.
	EFH	EFH		MFH	MFH		NWG	NWG	
Amberg-Stadt	53	26	103,8%	28	15	86,7%	0	1	-100,0%
Amberg-Sulzbach	331	327	1,2%	90	75	20,0%	2	2	0,0%
Cham	584	452	29,2%	273	322	-15,2%	19	6	216,7%
Neumarkt i.d.OPf.	571	404	41,3%	391	161	142,9%	38	17	123,5%
Neustadt a.d.Waldnaab	291	233	24,9%	92	51	80,4%	2	2	0,0%
Regensburg	808	636	27,0%	608	598	1,7%	51	29	75,9%
Regensburg-Stadt	114	97	17,5%	237	612	-61,3%	21	25	-16,0%
Schwandorf	422	409	3,2%	267	233	14,6%	8	8	0,0%
Tirschenreuth	173	128	35,2%	17	33	-48,5%	4	0	
Weiden i.d.OPf.-Stadt	26	18	44,4%	90	57	57,9%	2	0	
Gesamt	3373	2730	23,6%	2093	2157	-3,0%	147	90	63,3%

Baugenehmigungen kumuliert Wohnungen

Oktober kum. Schwaben	2021	2020	Veränd.	2021	2020	Veränd.	2021	2020	Veränd.
	EFH	EFH		MFH	MFH		NWG	NWG	
Aichach-Friedberg	386	353	9,3%	223	180	23,9%	8	31	-74,2%
Augsburg	587	631	-7,0%	573	523	9,6%	21	7	200,0%
Augsburg (Stadt)	133	118	12,7%	1431	1239	15,5%	4	5	-20,0%
Dillingen a.d.Donau	343	296	15,9%	148	94	57,4%	24	15	60,0%
Günzburg	423	341	24,0%	200	227	-11,9%	11	8	37,5%
Neu-Ulm	319	308	3,6%	1040	619	68,0%	166	5	3220,0%
Lindau (Bodensee)	85	121	-29,8%	200	255	-21,6%	22	6	266,7%
Ostallgäu	382	283	35,0%	273	197	38,6%	8	7	14,3%
Unterallgäu	476	354	34,5%	194	231	-16,0%	15	20	-25,0%
Donau-Ries	468	380	23,2%	275	98	180,6%	2	1	100,0%
Oberallgäu	237	264	-10,2%	407	379	7,4%	27	11	145,5%
Kaufbeuren	80	87	-8,0%	80	64	25,0%	1	0	
Kempton (Allgäu)	45	8	462,5%	81	181	-55,2%	0	29	-100,0%
Memmingen	45	55	-18,2%	35	113	-69,0%	5	0	
Gesamt	4009	3599	11,4%	5160	4400	17,3%	314	145	116,6%

Baugenehmigungen kumuliert Wohnungen

	2021	2020		2021	2020		2021	2020	
Oktober kumuliert	EFH	EFH	Veränd.	MFH	MFH	Veränd.	NWG	NWG	Veränd.
Zusammenfassung	7414	6324	17,2%	7192	7878	-8,7%	186	243	-23,5%

Oberfranken			Veränd.			Veränd.			Veränd.
Bamberg	413	342	20,8%	193	140	37,9%	0	3	-100,0%
Bamberg-Stadt	48	80	-40,0%	167	411	-59,4%	1	0	
Bayreuth	257	246	4,5%	46	112	-58,9%	1	2	-50,0%
Bayreuth-Stadt	27	33	-18,2%	194	221	-12,2%	0	0	
Coburg	186	148	25,7%	173	78	121,8%	1	0	
Coburg-Stadt	23	30	-23,3%	56	62	-9,7%	0	0	
Forchheim	285	240	18,8%	157	188	-16,5%	2	4	-50,0%
Hof	159	129	23,3%	69	14	392,9%	0	0	
Hof-Stadt	45	17	164,7%	36	0		0	0	
Kronach	103	82	25,6%	30	70	-57,1%	0	1	-100,0%
Kulmbach	138	141	-2,1%	25	23	8,7%	0	0	
Lichtenfels	141	156	-9,6%	67	137	-51,1%	5	9	-44,4%
Wunsiedel	94	82	14,6%	116	60	93,3%	0	3	-100,0%
Gesamt	1919	1726	11,2%	1329	1516	-12,3%	10	22	-54,5%

	2021	2020		2021	2020		2021	2020	
Mittelfranken	EFH	EFH	Veränd.	MFH	MFH	Veränd.	NWG	NWG	Veränd.
Ansbach	636	411	54,7%	438	170	157,6%	6	9	-33,3%
Ansbach-Stadt	50	27	85,2%	57	31	83,9%	12	0	
Erlangen	87	84	3,6%	281	445	-36,9%	5	25	-80,0%
Erlangen-Höchststadt	326	332	-1,8%	375	384	-2,3%	2	0	
Fürth	211	175	20,6%	228	144	58,3%	0	0	
Fürth-Stadt	123	102	20,6%	177	685	-74,2%	1	18	-94,4%
Nürnberg (Stadt)	160	178	-10,1%	1716	2142	-19,9%	25	12	108,3%
Nürnberger Land	423	252	67,9%	131	224	-41,5%	3	85	-96,5%
Neustadt / Aisch	349	245	42,4%	189	65	190,8%	7	1	600,0%
Roth	294	353	-16,7%	168	124	35,5%	4	6	-33,3%
Schwabach	59	32	84,4%	47	72	-34,7%	0	0	
Weißenburg-Gunzenh.	308	223	38,1%	117	87	34,5%	2	18	-88,9%
Gesamt	3026	2414	25,4%	3924	4573	-14,2%	67	174	-61,5%

	2021	2020		2021	2020		2021	2020	
Unterfranken	EFH	EFH	Veränd.	MFH	MFH	Veränd.	NWG	NWG	Veränd.
Aschaffenburg	288	266	8,3%	125	157	-20,4%	6	6	0,0%
Bad Kissingen	224	210	6,7%	134	111	20,7%	1	0	
Rhön-Grabfeld	234	167	40,1%	115	73	57,5%	2	0	
Haßberge	199	181	9,9%	56	35	60,0%	1	0	
Kitzingen	234	226	3,5%	86	111	-22,5%	12	4	200,0%
Miltenberg	189	167	13,2%	182	127	43,3%	21	9	133,3%
Main-Spessart	297	243	22,2%	140	142	-1,4%	4	10	-60,0%
Schweinfurt	240	278	-13,7%	58	203	-71,4%	1	1	0,0%
Würzburg	423	366	15,6%	220	248	-11,3%	2	8	-75,0%
Aschaffenburg	80	35	128,6%	358	302	18,5%	56	9	522,2%
Schweinfurt	26	11	136,4%	11	88	-87,5%	0	0	
Würzburg	35	34	2,9%	454	192	136,5%	3	0	
Gesamt	2469	2184	13,0%	1939	1789	8,4%	109	47	131,9%