

# Baugenehmigungen BAYERN

## Oktober 2024

### **Inhalt:**

1. Übersicht Baugenehmigungen Bayern (Regierungsbezirke) Wohnbau nach Haustyp (EFH/ZFH und MFH)
2. Diagramm Genehmigungen Wohngebäude nach Monaten
3. Diagramm Genehmigungen Wohnungen nach Monaten
4. Diagramm Wohnungen und Gebäude Wohnbau und Regierungsbezirk kumuliert
5. Diagramm Wohnungen und Gebäude EFH/ZFH und Regierungsbezirk kumuliert
6. Diagramm Wohnungen und Gebäude MFH und Regierungsbezirk kumuliert
7. Genehmigungen nach Sektor (Wohnbau oder Nichtwohnbau)
8. Baugenehmigungen nach Bezirken und Landkreisen Monat
9. Baugenehmigungen nach Bezirken und Landkreisen kumuliert

## Übersicht



Oktober Einzelmonat	Baugenehmigung <b>Wohnungen</b>								
	EFH/ZFH			MFH			Gesamt		
	2024	2023	z. VJ	2024	2023	z. VJ	2024	2023	z. VJ
<b>Bayern</b>	<b>1.152</b>	<b>1.142</b>	<b>0,9%</b>	<b>2.368</b>	<b>4.023</b>	<b>-41,1%</b>	<b>3.520</b>	<b>5.165</b>	<b>-31,8%</b>
Oberbayern .....	383	388	-1,3%	1217	1304	-6,7%	1600	1692	-5,4%
Niederbayern .....	144	156	-7,7%	235	241	-2,5%	379	397	-4,5%
Oberpfalz .....	160	146	9,6%	184	875	-79,0%	344	1021	-66,3%
Oberfranken .....	68	76	-10,5%	25	327	-92,4%	93	403	-76,9%
Mittelfranken .....	139	95	46,3%	264	392	-32,7%	403	487	-17,2%
Unterfranken .....	89	84	6,0%	69	76	-9,2%	158	160	-1,3%
Schwaben .....	169	197	-14,2%	374	808	-53,7%	543	1005	-46,0%

Okt. kumuliert	Baugenehmigung <b>Wohnungen</b>								
	EFH/ZFH			MFH (inkl. Wohnheime)			Gesamt		
	2024	2023	z. VJ	2024	2023	z. VJ	2024	2023	z. VJ
<b>Bayern</b>	<b>11.055</b>	<b>13.235</b>	<b>-16,5%</b>	<b>21.510</b>	<b>27.514</b>	<b>-21,8%</b>	<b>32.565</b>	<b>40.749</b>	<b>-20,1%</b>
Oberbayern .....	3.839	4.964	-22,7%	10.832	11.602	-6,6%	14671	16.566	-11,4%
Niederbayern .....	1.483	1.666	-11,0%	1.441	2.377	-39,4%	2924	4.043	-27,7%
Oberpfalz .....	1.319	1.515	-12,9%	1.110	2.842	-60,9%	2429	4.357	-44,3%
Oberfranken .....	698	791	-11,8%	488	1.281	-61,9%	1186	2.072	-42,8%
Mittelfranken .....	1.133	1.211	-6,4%	2.486	3.829	-35,1%	3619	5.040	-28,2%
Unterfranken .....	859	977	-12,1%	757	1.293	-41,5%	1616	2.270	-28,8%
Schwaben .....	1.724	2.111	-18,3%	4.396	4.290	2,5%	6120	6.401	-4,4%

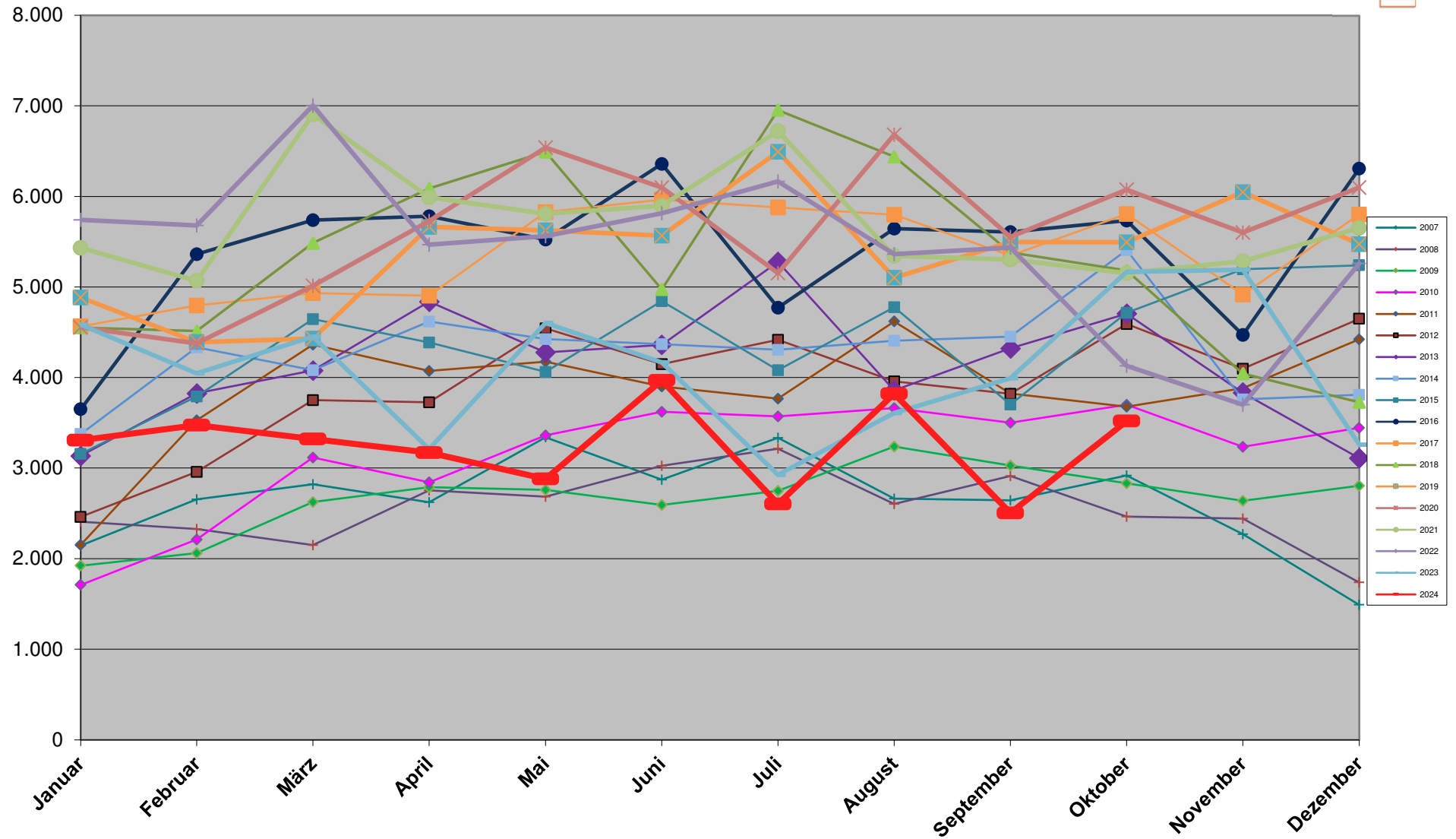
## Übersicht



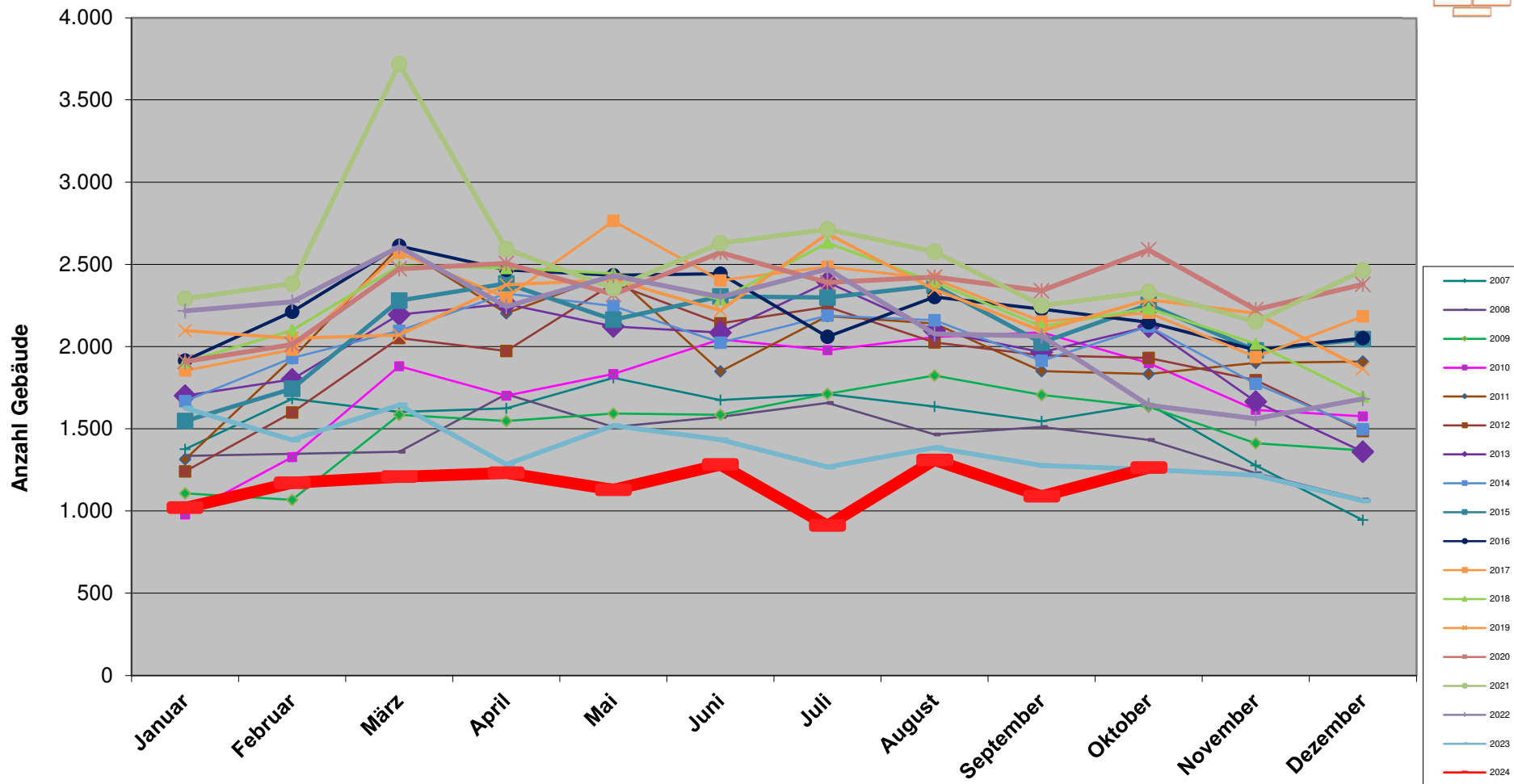
Oktober Einzelmonat	Baugenehmigung <b>Gebäude</b>								
	EFH/ZFH			MFH			Gesamt		
	2024	2023	z. VJ	2024	2023	z. VJ	2024	2023	z. VJ
<b>Bayern</b>	<b>1.033</b>	<b>986</b>	<b>4,8%</b>	<b>230</b>	<b>268</b>	<b>-14,2%</b>	<b>1.263</b>	<b>1.254</b>	<b>0,7%</b>
Oberbayern .....	335	333	0,6%	111	94	18,1%	446	427	4,4%
Niederbayern .....	125	128	-2,3%	26	26	0,0%	151	154	-1,9%
Oberpfalz .....	149	127	17,3%	19	35	-45,7%	168	162	3,7%
Oberfranken .....	68	70	-2,9%	4	13	-69,2%	72	83	-13,3%
Mittelfranken .....	131	81	61,7%	18	28	-35,7%	149	109	36,7%
Unterfranken .....	79	70	12,9%	11	15	-26,7%	90	85	5,9%
Schwaben .....	146	177	-17,5%	41	57	-28,1%	187	234	-20,1%

Okt. kumuliert	Baugenehmigung <b>Gebäude</b>								
	EFH/ZFH			MFH (inkl. Wohnheime)			Gesamt		
	2024	2023	z. VJ	2024	2023	z. VJ	2024	2023	z. VJ
<b>Bayern</b>	<b>9.640</b>	<b>11.640</b>	<b>-17,2%</b>	<b>1.976</b>	<b>2.484</b>	<b>-20,5%</b>	<b>11.616</b>	<b>14.124</b>	<b>-17,8%</b>
Oberbayern .....	3.315	4.378	-24,3%	944	1.069	-11,7%	4.259	5.447	-21,8%
Niederbayern .....	1.284	1.441	-10,9%	181	236	-23,3%	1.465	1.677	-12,6%
Oberpfalz .....	1.162	1.325	-12,3%	136	242	-43,8%	1.298	1.567	-17,2%
Oberfranken .....	635	728	-12,8%	54	97	-44,3%	689	825	-16,5%
Mittelfranken .....	1.023	1.094	-6,5%	197	268	-26,5%	1.220	1.362	-10,4%
Unterfranken .....	749	840	-10,8%	99	145	-31,7%	848	985	-13,9%
Schwaben .....	1.472	1.834	-19,7%	365	427	-14,5%	1.837	2.261	-18,8%

# Baugenehmigungen Bayern Wohnungen

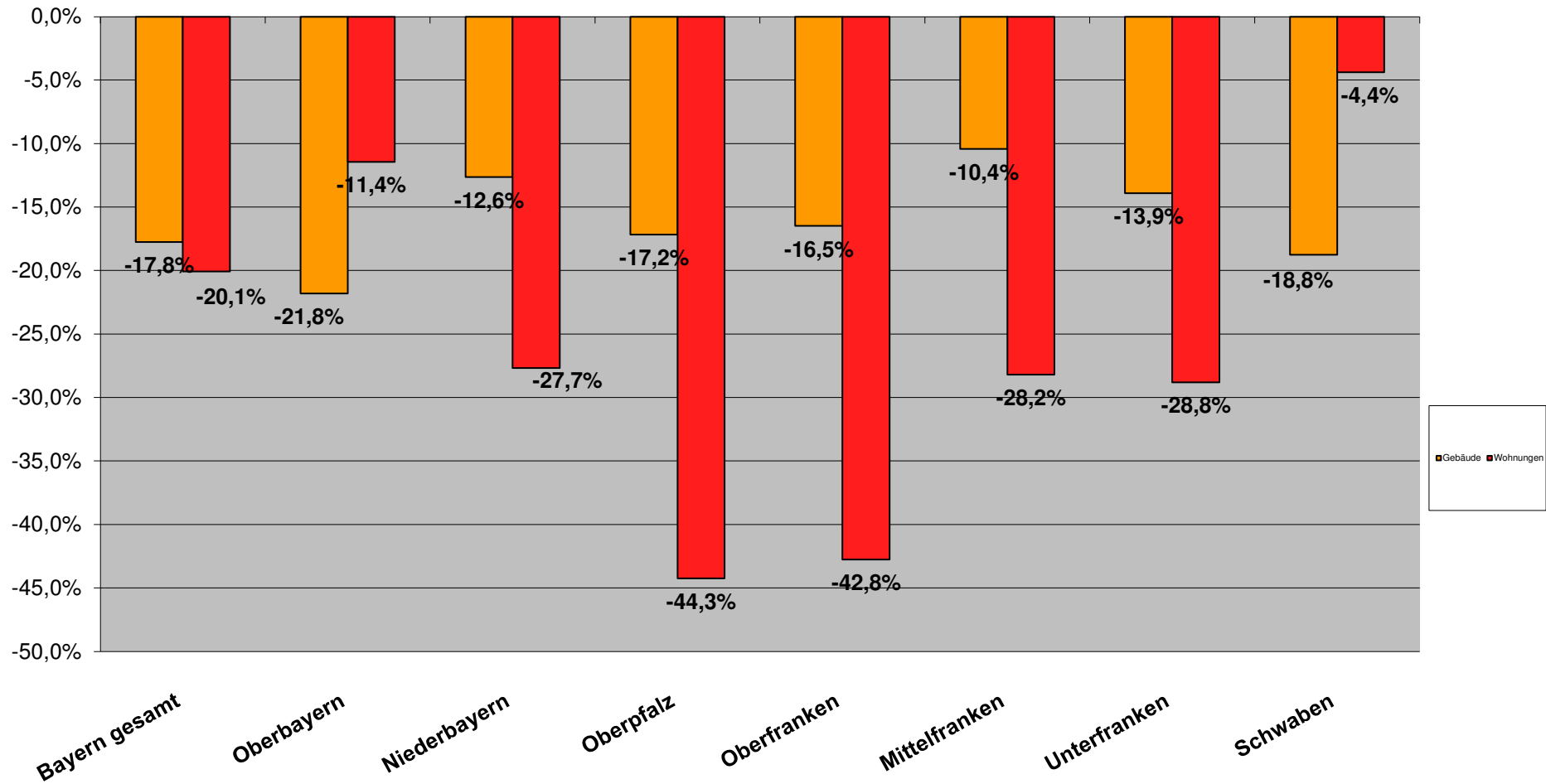


# Baugenehmigungen Bayern Wohngebäude

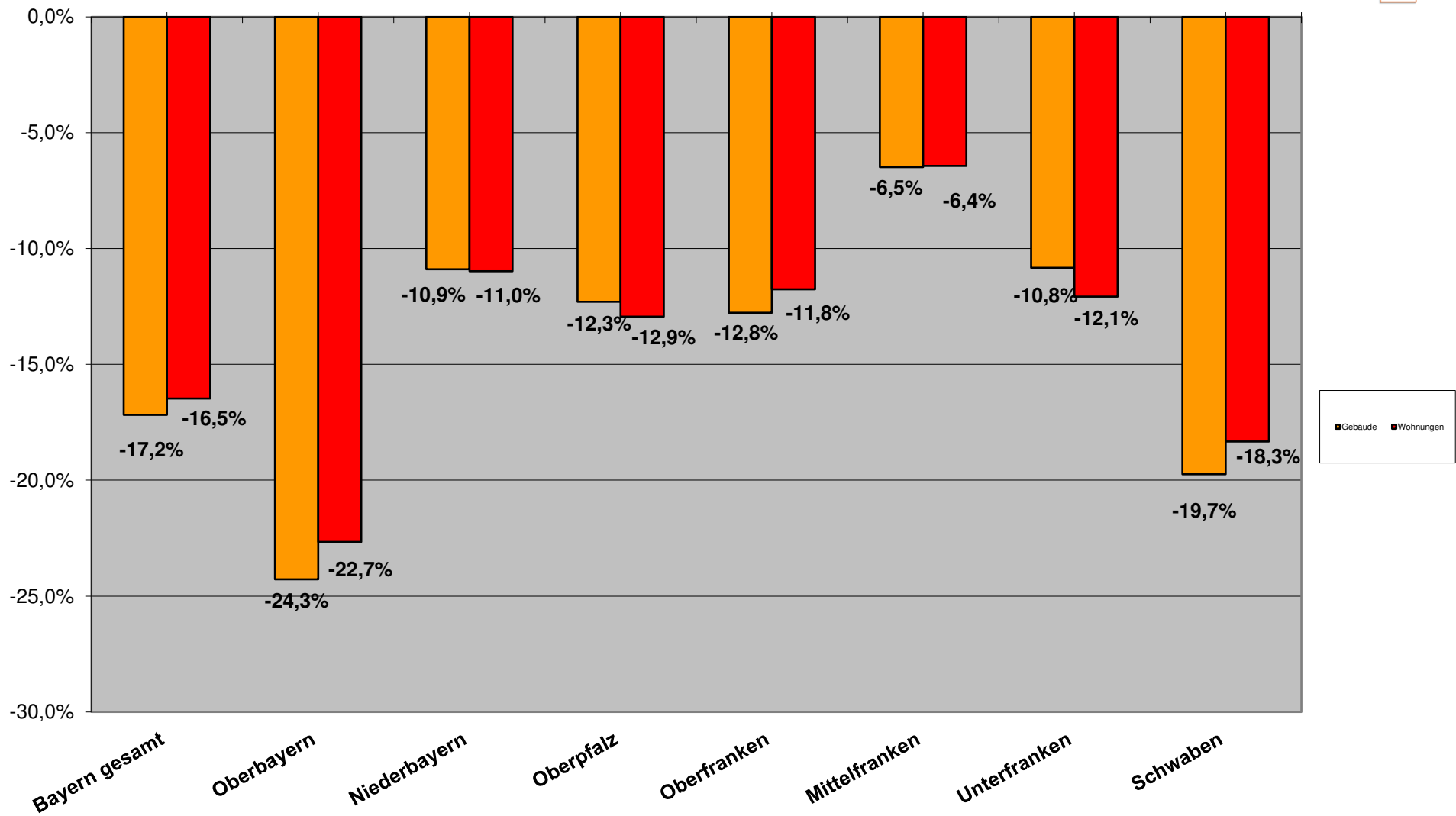


# Entwicklung Baugenehmigungen kum. 2024

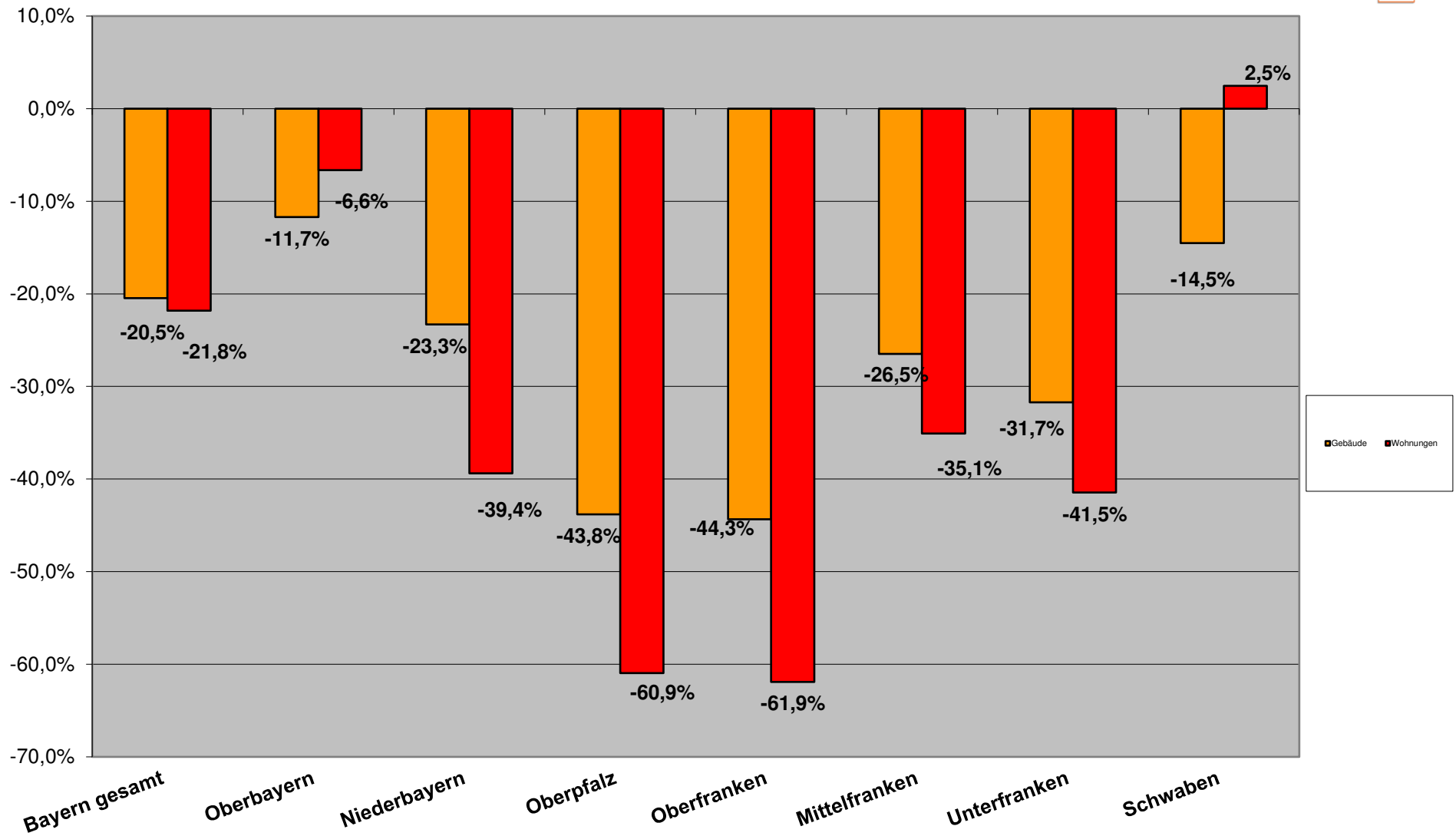
## Wohnbau (EFH/ZFH und MFH)



# Entwicklung Baugenehmigungen kum. 2024 EFH/ZFH Wohnungsbau



# Entwicklung Baugenehmigungen kum. 2024 Mehrfamilienwohnbau





Berichtszeitraum	Errichtung neuer Gebäude								Wohnungen insgesamt 2)
	Wohnbau 1)				Nicht-Wohnbau				
	Gebäude	Rauminhalt	Wohnungen	Veranschlagte Kosten der Bauwerke	Gebäude	Rauminhalt	Nutzfläche	Veranschlagte Kosten der Bauwerke	
Anzahl	1 000 m³	Anzahl	1 000 EUR	Anzahl	1 000 m³	100 m²	1 000 EUR	Anzahl	
<b>Okt. kumuliert</b>									
2024	11.616	18.169	32.565	9.739.804	5.110	34.705	48.235	8.825.743	40.826
2023	14.124	22.492	40.749	11.331.873	5.526	38.268	51.632	9.336.752	48.791
2022	22.327	33.231	56.353	15.004.509	6.191	43.662	58.966	9.574.104	66.104
2021	25.843	35.745	57.623	14.990.609	7.167	47.355	67.531	9.201.032	67.556
2020	23.531	32.590	55.769	12.965.881	6.524	46.622	66.406	9.246.901	64.653
2019	22.637	32.242	53.147	12.267.194	6.106	39.395	58.847	7.577.457	61.995
2018	23.082	32.816	56.059	12.187.461	6.908	46.735	69.242	8.869.880	64.119
2017	23.127	31.920	53.815	11.313.554	6.722	43.135	63.921	7.419.476	62.040
2016	22.817	31.480	54.169	10.625.736	6.832	41.383	61.283	6.857.532	62.124
2015	21.368	27.312	42.161	8.759.576	6.587	39.939	58.360	5.705.356	49.437
2014	20.672	27.340	43.772	8.422.265	6.956	41.935	59.374	5.617.954	49.821
2013	20.738	27.235	42.676	8.060.891	7.369	43.721	63.180	5.767.979	48.145
2012	19.534	24.774	38.371	7.165.501	7.531	43.008	62.113	5.681.129	43.347
2011	20.350	25.198	38.076	7.127.928	8.244	42.733	63.940	5.579.274	43.105
2010	17.789	21.285	31.294	5.654.400	8.333	41.698	58.829	4.560.575	35.001
2009	15.362	18.780	26.596	4.836.279	7.119	37.668	56.052	4.782.567	29.864
<b>Veränderung Jan. - Okt. 2024 zu</b>									
2023	-17,8%	-19,2%	-20,1%	-14,0%	-7,5%	-9,3%	-6,6%	-5,5%	-16,3%
2022	-36,7%	-32,3%	-27,7%	-24,5%	-10,7%	-12,4%	-12,4%	-2,5%	-26,2%
2021	-45,3%	-37,1%	-29,3%	-24,4%	-22,9%	-19,2%	-23,5%	1,5%	-27,8%
2020	-40,0%	-31,0%	-26,9%	-12,6%	-15,3%	-17,9%	-22,2%	1,0%	-24,5%
2019	-37,6%	-30,2%	-23,3%	-7,6%	-9,5%	-2,9%	-12,3%	23,2%	-21,3%
2018	-38,8%	-31,5%	-27,3%	-7,0%	-20,0%	-18,1%	-25,4%	5,3%	-23,9%
2017	-38,9%	-29,5%	-24,3%	0,2%	-17,8%	-11,3%	-19,2%	25,8%	-21,4%
2016	-38,1%	-28,6%	-24,8%	6,6%	-19,1%	-7,5%	-15,7%	36,2%	-21,5%
2015	-33,9%	-17,6%	-3,3%	29,4%	-16,1%	-4,2%	-11,5%	63,6%	-1,3%
2014	-31,7%	-17,7%	-6,9%	34,5%	-20,6%	-8,7%	-13,0%	66,2%	-2,1%
2013	-31,9%	-17,4%	-4,5%	40,6%	-25,0%	-12,5%	-18,3%	61,9%	1,3%
2012	-27,7%	-9,2%	6,2%	58,1%	-26,6%	-11,0%	-16,9%	64,3%	12,6%
2011	-30,6%	-10,7%	7,0%	59,0%	-33,0%	-10,4%	-19,2%	67,3%	13,2%
2010	-20,6%	5,7%	30,2%	100,4%	-33,7%	-8,2%	-12,2%	104,7%	39,4%
2009	-8,1%	19,8%	53,2%	134,3%	-22,4%	1,6%	-7,9%	95,2%	63,4%
<b>Monat Okt. 2024 zu</b>									
2023	0,7%	-20,5%	-31,8%	-16,4%	0,4%	-7,7%	-3,8%	-6,4%	-26,5%
2022	-23,1%	-22,1%	-14,7%	-9,3%	4,3%	19,8%	26,1%	96,2%	-10,2%
2021	-45,9%	-42,1%	-31,7%	-27,8%	-20,5%	-24,1%	-23,2%	-3,0%	-28,3%
2020	-51,2%	-46,8%	-42,1%	-31,6%	-31,7%	-53,7%	-53,8%	-37,0%	-39,8%
2019	-44,8%	-40,2%	-35,9%	-16,7%	-14,6%	-1,5%	-10,8%	11,9%	-30,8%
2018	-43,4%	-38,3%	-32,1%	-12,9%	-20,0%	-25,1%	-27,4%	17,2%	-26,7%
2017	-42,7%	-42,5%	-39,4%	-16,2%	-19,0%	-19,2%	-27,2%	10,0%	-32,8%
2016	-41,2%	-39,5%	-38,6%	-4,8%	-13,0%	-5,3%	-11,3%	47,8%	-33,3%
2015	-44,0%	-33,8%	-25,3%	8,9%	-20,8%	-16,7%	-18,8%	102,7%	-19,6%
2014	-40,5%	-36,8%	-34,9%	7,5%	-18,6%	-8,6%	-12,2%	64,6%	-29,1%
2013	-40,5%	-32,6%	-25,2%	18,3%	-25,3%	-29,6%	-28,4%	24,5%	-13,6%
2012	-34,6%	-26,9%	-23,3%	33,3%	-24,6%	-26,0%	-26,3%	30,4%	-11,6%
2011	-31,1%	-18,4%	-4,3%	53,0%	-39,8%	-15,4%	-20,4%	67,8%	2,3%
2010	-33,5%	-18,6%	-4,9%	59,0%	-31,5%	-23,8%	-22,6%	66,3%	13,8%
2009	-22,7%	-3,4%	24,3%	98,4%	-34,2%	-25,8%	-29,4%	55,5%	42,2%

# Baugenehmigungen Monatsvergleich Niederbayern + Oberbayern + Oberpfalz

Oktober	2024	2023	Veränd.	2024	2023	Veränd.	2024	2023	Veränd.
	EFH	EFH		MFH	MFH		NWG	NWG	
<b>Zusammenfassung</b> (Obb./Ndb./Opf.)	<b>687</b>	<b>690</b>	<b>-0,4%</b>	<b>1636</b>	<b>2420</b>	<b>-32,4%</b>	<b>74</b>	<b>67</b>	<b>10,4%</b>

<b>Niederbayern</b>	EFH	EFH	Veränd.	MFH	MFH	Veränd.	NWG	NWG	Veränd.
Deggendorf	11	8	37,5%	66	0		0	0	
Dingolfing-Landau	14	17	-17,6%	4	0		1	0	
Freyung-Grafenau	9	4	125,0%	8	0		0	0	
Kelheim	13	35	-62,9%	28	7	300,0%	2	1	100,0%
Landshut	13	27	-51,9%	15	16	-6,3%	1	0	
Landshut-Stadt	8	1	700,0%	8	119	-93,3%	1	0	
Passau	15	15	0,0%	10	23	-56,5%	0	0	
Passau-Stadt	2	0		24	4	500,0%	0	0	
Regen	6	11	-45,5%	3	0		0	0	
Rottal-Inn	21	14	50,0%	11	6	83,3%	1	4	-75,0%
Straubing-Bogen	24	18	33,3%	53	23	130,4%	0	0	
Straubing-Stadt	8	6	33,3%	5	43	-88,4%	0	0	
<b>Gesamt</b>	<b>144</b>	<b>156</b>	<b>-7,7%</b>	<b>235</b>	<b>241</b>	<b>-2,5%</b>	<b>6</b>	<b>5</b>	<b>20,0%</b>

<b>Oberbayern</b>	2024	2023	Veränd.	2024	2023	Veränd.	2024	2023	Veränd.
	EFH	EFH		MFH	MFH		NWG	NWG	
Altötting	17	15	13,3%	6	8	-25,0%	0	1	-100,0%
Bad Tölz-Wolfratshausen	14	13	7,7%	0	13	-100,0%	0	2	-100,0%
Berchtesgadener Land	6	6	0,0%	33	52	-36,5%	1	19	-94,7%
Dachau	18	32	-43,8%	87	21	314,3%	15	1	1400,0%
Ebersberg	4	6	-33,3%	17	0		12	0	
Eichstätt	16	31	-48,4%	19	164	-88,4%	0	6	-100,0%
Erding	19	33	-42,4%	42	183	-77,0%	2	6	-66,7%
Freising	20	21	-4,8%	25	6	316,7%	0	0	
Fürstenfeldbruck	15	18	-16,7%	3	28	-89,3%	1	0	
Garmisch-Partenkirchen	1	0		0	37	-100,0%	0	0	
Ingolstadt-Stadt	11	3	266,7%	24	14	71,4%	0	1	-100,0%
Landsberg a. Lech	18	16	12,5%	33	18	83,3%	3	0	
Miesbach	6	15	-60,0%	0	0		0	0	
Mühldorf a. Inn	12	13	-7,7%	25	71	-64,8%	1	3	-66,7%
München	27	17	58,8%	367	32	1046,9%	0	3	-100,0%
München-Stadt	64	16	300,0%	306	395	-22,5%	5	0	
Neuburg-Schrobenhausen	22	14	57,1%	14	45	-68,9%	0	1	-100,0%
Pfaffenhofen a.d. Ilm	16	25	-36,0%	52	11	372,7%	0	1	-100,0%
Rosenheim	16	43	-62,8%	31	94	-67,0%	0	2	-100,0%
Rosenheim-Stadt	1	3	-66,7%	0	22	-100,0%	0	0	
Starnberg	23	11	109,1%	4	19	-78,9%	0	0	
Traunstein	19	12	58,3%	123	66	86,4%	0	1	-100,0%
Weilheim-Schongau	18	25	-28,0%	6	5	20,0%	4	2	100,0%
<b>Gesamt</b>	<b>383</b>	<b>388</b>	<b>-1,3%</b>	<b>1217</b>	<b>1304</b>	<b>-6,7%</b>	<b>44</b>	<b>49</b>	<b>-10,2%</b>

<b>Oberpfalz</b>	2024	2023	Veränd.	2024	2023	Veränd.	2024	2023	Veränd.
	EFH	EFH		MFH	MFH		NWG	NWG	
Amberg-Stadt	1	0		0	12	-100,0%	0	0	
Amberg-Sulzbach	12	20	-40,0%	4	19	-78,9%	0	0	
Cham	24	28	-14,3%	37	9	311,1%	3	0	
Neumarkt i.d.OPf.	34	21	61,9%	9	53	-83,0%	14	5	180,0%
Neustadt a.d. Waldnaab	7	12	-41,7%	0	5	-100,0%	0	0	
Regensburg	61	40	52,5%	55	15	266,7%	1	0	
Regensburg-Stadt	1	5	-80,0%	35	712	-95,1%	0	8	-100,0%
Schwandorf	10	13	-23,1%	38	46	-17,4%	0	0	
Tirschenreuth	5	7	-28,6%	0	0		0	0	
Weiden i.d.OPf.-Stadt	5	0		6	4	50,0%	6	0	
<b>Gesamt</b>	<b>160</b>	<b>146</b>	<b>9,6%</b>	<b>184</b>	<b>875</b>	<b>-79,0%</b>	<b>24</b>	<b>13</b>	<b>84,6%</b>

## Baugenehmigungen Monatsvergleich

Oktober	2024	2023		2024	2023		2024	2023	
	EFH	EFH	Veränd.	MFH	MFH	Veränd.	NWG	NWG	Veränd.
<b>Schwaben</b>									
Aichach-Friedberg	10	17	-41,2%	45	0		0	0	
Augsburg	30	48	-37,5%	47	36	30,6%	0	2	-100,0%
Augsburg (Stadt)	23	7	228,6%	148	74	100,0%	1	0	
Dillingen a.d.Donau	8	15	-46,7%	0	17	-100,0%	0	1	-100,0%
Günzburg	14	6	133,3%	25	62	-59,7%	0	0	
Neu-Ulm	12	8	50,0%	4	187	-97,9%	0	54	-100,0%
Lindau (Bodensee)	5	9	-44,4%	11	10	10,0%	0	0	
Ostallgäu	19	18	5,6%	35	18	94,4%	0	1	-100,0%
Unterallgäu	18	25	-28,0%	7	46	-84,8%	0	1	-100,0%
Donau-Ries	20	22	-9,1%	23	62	-62,9%	0	0	
Oberallgäu	9	13	-30,8%	3	17	-82,4%	0	11	-100,0%
Kaufbeuren	0	0		0	252	-100,0%	0	0	
Kempton (Allgäu)	1	8	-87,5%	4	21	-81,0%	0	0	
Memmingen	0	1	-100,0%	22	6	266,7%	0	0	
<b>Gesamt</b>	<b>169</b>	<b>197</b>	<b>-14,2%</b>	<b>374</b>	<b>808</b>	<b>-53,7%</b>	<b>1</b>	<b>70</b>	<b>-98,6%</b>

## Baugenehmigungen Monatsvergleich Wohnungen

	2024	2023		2024	2023		2024	2023	
Oktober	EFH	EFH	Veränd.	MFH	MFH	Veränd.	NWG	NWG	Veränd.
<b>Zusammenfassung</b>	<b>296</b>	<b>255</b>	<b>16,1%</b>	<b>358</b>	<b>795</b>	<b>-55,0%</b>	<b>8</b>	<b>13</b>	<b>-38,5%</b>

<b>Oberfranken</b>	EFH	EFH	Veränd.	MFH	MFH	Veränd.	NWG	NWG	Veränd.
Bamberg	11	16	-31,3%	0	3	-100,0%	0	0	
Bamberg-Stadt	0	1	-100,0%	0	0		0	0	
Bayreuth	12	17	-29,4%	4	0		0	1	-100,0%
Bayreuth-Stadt	18	0		18	241	-92,5%	0	0	
Coburg	2	4	-50,0%	0	0		0	0	
Coburg-Stadt	1	0		0	0		0	0	
Forchheim	9	7	28,6%	3	0		0	2	-100,0%
Hof	5	7	-28,6%	0	0		0	0	
Hof-Stadt	1	0		0	0		0	0	
Kronach	6	4	50,0%	0	0		0	0	
Kulmbach	2	10	-80,0%	0	70	-100,0%	0	1	-100,0%
Lichtenfels	1	7	-85,7%	0	6	-100,0%	0	1	-100,0%
Wunsiedel	0	3	-100,0%	0	7	-100,0%	0	0	
<b>Gesamt</b>	<b>68</b>	<b>76</b>	<b>-10,5%</b>	<b>25</b>	<b>327</b>	<b>-92,4%</b>	<b>0</b>	<b>5</b>	<b>-100,0%</b>

	2024	2023		2024	2023		2024	2023	
<b>Mittelfranken</b>	EFH	EFH	Veränd.	MFH	MFH	Veränd.	NWG	NWG	Veränd.
Ansbach	11	20	-45,0%	26	88	-70,5%	0	0	
Ansbach-Stadt	7	0		11	0		0	0	
Erlangen	6	6	0,0%	13	3	333,3%	0	0	
Erlangen-Höchstadt	11	10	10,0%	0	7	-100,0%	0	0	
Fürth	3	4	-25,0%	24	0		0	0	
Fürth-Stadt	2	2	0,0%	0	24	-100,0%	0	0	
Nürnberg (Stadt)	34	11	209,1%	81	100	-19,0%	0	0	
Nürnberger Land	14	18	-22,2%	0	119	-100,0%	1	0	
Neustadt / Aisch	4	5	-20,0%	3	0		1	0	
Roth	32	12	166,7%	3	44	-93,2%	0	0	
Schwabach	3	1	200,0%	83	7	1085,7%	0	0	
Weißenburg-Gunzenh.	12	6	100,0%	20	0		0	1	-100,0%
<b>Gesamt</b>	<b>139</b>	<b>95</b>	<b>46,3%</b>	<b>264</b>	<b>392</b>	<b>-32,7%</b>	<b>2</b>	<b>1</b>	<b>100,0%</b>

	2024	2023		2024	2023		2024	2023	
<b>Unterfranken</b>	EFH	EFH	Veränd.	MFH	MFH	Veränd.	NWG	NWG	Veränd.
Aschaffenburg	9	5	80,0%	8	3	166,7%	0	0	
Bad Kissingen	13	12	8,3%	4	4	0,0%	1	0	
Rhön-Grabfeld	3	12	-75,0%	0	17	-100,0%	1	0	
Haßberge	5	4	25,0%	6	0		0	0	
Kitzingen	8	13	-38,5%	0	0		0	3	-100,0%
Miltenberg	12	3	300,0%	9	7	28,6%	0	0	
Main-Spessart	9	4	125,0%	13	12	8,3%	0	0	
Schweinfurt	8	15	-46,7%	10	4	150,0%	0	0	
Würzburg	19	9	111,1%	14	22	-36,4%	4	1	300,0%
Aschaffenburg (Stadt)	1	0		0	7	-100,0%	0	3	-100,0%
Schweinfurt (Stadt)	0	1	-100,0%	5	0		0	0	
Würzburg (Stadt)	2	6	-66,7%	0	0		0	0	
<b>Gesamt</b>	<b>89</b>	<b>84</b>	<b>6,0%</b>	<b>69</b>	<b>76</b>	<b>-9,2%</b>	<b>6</b>	<b>7</b>	<b>-14,3%</b>

# Baugenehmigungen kumuliert zum Oktober

## Niederbayern + Oberbayern + Oberpfalz

Oktober kum.	2024	2023		2024	2023		2024	2023	
	EFH	EFH	Veränd.	MFH	MFH	Veränd.	NWG	NWG	Veränd.
<b>Zusammenfassung</b> (Obb./Ndb./Opf.)	<b>6641</b>	<b>8145</b>	<b>-18,5%</b>	<b>13383</b>	<b>16821</b>	<b>-20,4%</b>	<b>74</b>	<b>676</b>	<b>-89,1%</b>

Niederbayern	EFH	EFH	Veränd.	MFH	MFH	Veränd.	NWG	NWG	Veränd.
Deggendorf	140	148	-5,4%	291	252	15,5%	0	6	-100,0%
Dingolfing-Landau	166	175	-5,1%	130	80	62,5%	1	8	-87,5%
Freyung-Grafenau	87	91	-4,4%	43	68	-36,8%	0	1	-100,0%
Kelheim	165	219	-24,7%	183	169	8,3%	2	6	-66,7%
Landshut	182	205	-11,2%	119	183	-35,0%	1	8	-87,5%
Landshut-Stadt	48	28	71,4%	99	368	-73,1%	1	1	0,0%
Passau	205	269	-23,8%	164	260	-36,9%	0	8	-100,0%
Passau-Stadt	33	34	-2,9%	50	103	-51,5%	0	0	
Regen	84	74	13,5%	28	40	-30,0%	0	5	-100,0%
Rottal-Inn	150	196	-23,5%	40	139	-71,2%	1	14	-92,9%
Straubing-Bogen	202	193	4,7%	124	234	-47,0%	0	1	-100,0%
Straubing-Stadt	21	34	-38,2%	170	481	-64,7%	0	3	-100,0%
<b>Gesamt</b>	<b>1483</b>	<b>1666</b>	<b>-11,0%</b>	<b>1441</b>	<b>2377</b>	<b>-39,4%</b>	<b>6</b>	<b>61</b>	<b>-90,2%</b>

Oberbayern	2024	2023		2024	2023		2024	2023	
	EFH	EFH	Veränd.	MFH	MFH	Veränd.	NWG	NWG	Veränd.
Altötting	101	118	-14,4%	293	102	187,3%	0	7	-100,0%
Bad Tölz-Wolfratshausen	122	169	-27,8%	96	310	-69,0%	0	34	-100,0%
Berchtesgadener Land	73	73	0,0%	243	507	-52,1%	1	34	-97,1%
Dachau	188	219	-14,2%	212	299	-29,1%	15	5	200,0%
Ebersberg	96	130	-26,2%	128	377	-66,0%	12	13	-7,7%
Eichstätt	205	265	-22,6%	348	414	-15,9%	0	30	-100,0%
Erding	172	207	-16,9%	554	457	21,2%	2	17	-88,2%
Freising	179	230	-22,2%	292	585	-50,1%	0	7	-100,0%
Fürstenfeldbruck	123	204	-39,7%	156	297	-47,5%	1	8	-87,5%
Garmisch-Partenkirchen	46	48	-4,2%	77	107	-28,0%	0	7	-100,0%
Ingolstadt-Stadt	73	92	-20,7%	260	520	-50,0%	0	5	-100,0%
Landsberg a.Lech	162	257	-37,0%	125	411	-69,6%	3	22	-86,4%
Miesbach	90	117	-23,1%	64	131	-51,1%	0	4	-100,0%
Mühldorf a.Inn	147	195	-24,6%	133	193	-31,1%	1	5	-80,0%
München	259	353	-26,6%	1060	321	230,2%	0	27	-100,0%
München-Stadt	546	677	-19,4%	5047	4612	9,4%	5	175	-97,1%
Neuburg-Schrobenhausen	165	202	-18,3%	252	195	29,2%	0	18	-100,0%
Pfaffenhofen a.d.Ilm	176	254	-30,7%	246	224	9,8%	0	14	-100,0%
Rosenheim	268	397	-32,5%	254	654	-61,2%	0	28	-100,0%
Rosenheim-Stadt	29	45	-35,6%	114	122	-6,6%	0	1	-100,0%
Sarnberg	159	270	-41,1%	217	169	28,4%	0	61	-100,0%
Traunstein	260	233	11,6%	355	245	44,9%	0	41	-100,0%
Weilheim-Schongau	200	209	-4,3%	306	350	-12,6%	4	17	-76,5%
<b>Gesamt</b>	<b>3839</b>	<b>4964</b>	<b>-22,7%</b>	<b>10832</b>	<b>11602</b>	<b>-6,6%</b>	<b>44</b>	<b>580</b>	<b>-92,4%</b>

Oberpfalz	2024	2023		2024	2023		2024	2023	
	EFH	EFH	Veränd.	MFH	MFH	Veränd.	NWG	NWG	Veränd.
Amberg-Stadt	30	28	7,1%	48	47	2,1%	0	0	
Amberg-Sulzbach	117	111	5,4%	28	59	-52,5%	0	1	-100,0%
Cham	203	195	4,1%	161	90	78,9%	3	1	200,0%
Neumarkt i.d.OPf.	209	193	8,3%	223	389	-42,7%	14	9	55,6%
Neustadt a.d.Waldnaab	103	127	-18,9%	50	71	-29,6%	0	1	-100,0%
Regensburg	362	421	-14,0%	207	510	-59,4%	1	10	-90,0%
Regensburg-Stadt	43	120	-64,2%	160	1212	-86,8%	0	10	-100,0%
Schwandorf	171	237	-27,8%	156	316	-50,6%	0	3	-100,0%
Tirschenreuth	68	76	-10,5%	29	117	-75,2%	0	0	
Weiden i.d.OPf.-Stadt	13	7	85,7%	48	31	54,8%	6	0	
<b>Gesamt</b>	<b>1319</b>	<b>1515</b>	<b>-12,9%</b>	<b>1110</b>	<b>2842</b>	<b>-60,9%</b>	<b>24</b>	<b>35</b>	<b>-31,4%</b>

## Baugenehmigungen kumuliert Wohnungen

Oktober kum.	2024	2023		2024	2023		2024	2023	
<b>Schwaben</b>	EFH	EFH	Veränd.	MFH	MFH	Veränd.	NWG	NWG	Veränd.
Aichach-Friedberg	164	236	-30,5%	178	317	-43,8%	0	7	-100,0%
Augsburg	274	381	-28,1%	448	484	-7,4%	0	9	-100,0%
Augsburg (Stadt)	100	129	-22,5%	1568	1372	14,3%	1	15	-93,3%
Dillingen a.d.Donau	109	162	-32,7%	61	129	-52,7%	0	2	-100,0%
Günzburg	177	164	7,9%	330	167	97,6%	0	3	-100,0%
Neu-Ulm	92	171	-46,2%	366	431	-15,1%	0	68	-100,0%
Lindau (Bodensee)	51	56	-8,9%	170	119	42,9%	0	1	-100,0%
Ostallgäu	109	151	-27,8%	210	144	45,8%	0	3	-100,0%
Unterallgäu	249	232	7,3%	382	266	43,6%	0	11	-100,0%
Donau-Ries	194	239	-18,8%	133	130	2,3%	0	3	-100,0%
Oberallgäu	116	106	9,4%	184	219	-16,0%	0	18	-100,0%
Kaufbeuren	20	26	-23,1%	61	262	-76,7%	0	0	
Kempton (Allgäu)	54	36	50,0%	194	160	21,3%	0	1	-100,0%
Memmingen	15	22	-31,8%	111	90	23,3%	0	0	
<b>Gesamt</b>	<b>1724</b>	<b>2111</b>	<b>-18,3%</b>	<b>4396</b>	<b>4290</b>	<b>2,5%</b>	<b>1</b>	<b>141</b>	<b>-99,3%</b>

## Baugenehmigungen kumuliert Wohnungen

	2024	2023		2024	2023		2024	2023	
<b>Oktober kumuliert</b>	EFH	EFH	Veränd.	MFH	MFH	Veränd.	NWG	NWG	Veränd.
<b>Zusammenfassung</b>	<b>2690</b>	<b>2979</b>	<b>-9,7%</b>	<b>3731</b>	<b>6403</b>	<b>-41,7%</b>	<b>8</b>	<b>98</b>	<b>-91,8%</b>

<b>Oberfranken</b>			Veränd.			Veränd.			Veränd.
Bamberg	121	157	-22,9%	27	112	-75,9%	0	1	-100,0%
Bamberg-Stadt	22	19	15,8%	0	290	-100,0%	0	0	
Bayreuth	128	138	-7,2%	20	107	-81,3%	0	3	-100,0%
Bayreuth-Stadt	39	16	143,8%	83	321	-74,1%	0	0	
Coburg	49	61	-19,7%	35	167	-79,0%	0	0	
Coburg-Stadt	10	10	0,0%	5	42	-88,1%	0	0	
Forchheim	116	122	-4,9%	64	51	25,5%	0	3	-100,0%
Hof	64	61	4,9%	79	50	58,0%	0	6	-100,0%
Hof-Stadt	7	12	-41,7%	40	4	900,0%	0	1	-100,0%
Kronach	37	32	15,6%	24	8	200,0%	0	0	
Kulmbach	25	56	-55,4%	38	104	-63,5%	0	3	-100,0%
Lichtenfels	43	69	-37,7%	37	18	105,6%	0	1	-100,0%
Wunsiedel	37	38	-2,6%	36	7	414,3%	0	1	-100,0%
<b>Gesamt</b>	<b>698</b>	<b>791</b>	<b>-11,8%</b>	<b>488</b>	<b>1281</b>	<b>-61,9%</b>	<b>0</b>	<b>19</b>	<b>-100,0%</b>

	2024	2023		2024	2023		2024	2023	
<b>Mittelfranken</b>	EFH	EFH	Veränd.	MFH	MFH	Veränd.	NWG	NWG	Veränd.
Ansbach	223	226	-1,3%	343	289	18,7%	0	7	-100,0%
Ansbach-Stadt	53	21	152,4%	35	116	-69,8%	0	0	
Erlangen	38	70	-45,7%	119	510	-76,7%	0	0	
Erlangen-Höchststadt	133	86	54,7%	138	249	-44,6%	0	5	-100,0%
Fürth	53	146	-63,7%	107	109	-1,8%	0	0	
Fürth-Stadt	30	62	-51,6%	118	253	-53,4%	0	1	-100,0%
Nürnberg (Stadt)	191	127	50,4%	1121	1693	-33,8%	0	4	-100,0%
Nürnberger Land	117	156	-25,0%	190	240	-20,8%	1	1	0,0%
Neustadt / Aisch	50	36	38,9%	30	107	-72,0%	1	1	0,0%
Roth	163	185	-11,9%	76	197	-61,4%	0	2	-100,0%
Schwabach	10	12	-16,7%	96	38	152,6%	0	0	
Weißenburg-Gunzenh.	72	84	-14,3%	113	28	303,6%	0	26	-100,0%
<b>Gesamt</b>	<b>1133</b>	<b>1211</b>	<b>-6,4%</b>	<b>2486</b>	<b>3829</b>	<b>-35,1%</b>	<b>2</b>	<b>47</b>	<b>-95,7%</b>

	2024	2023		2024	2023		2024	2023	
<b>Unterfranken</b>	EFH	EFH	Veränd.	MFH	MFH	Veränd.	NWG	NWG	Veränd.
Aschaffenburg	85	95	-10,5%	76	70	8,6%	0	2	-100,0%
Bad Kissingen	86	116	-25,9%	85	68	25,0%	1	1	0,0%
Rhön-Grabfeld	68	80	-15,0%	30	64	-53,1%	1	0	
Haßberge	48	65	-26,2%	19	8	137,5%	0	1	-100,0%
Kitzingen	108	105	2,9%	34	86	-60,5%	0	6	-100,0%
Miltenberg	82	73	12,3%	45	150	-70,0%	0	5	-100,0%
Main-Spessart	104	90	15,6%	64	43	48,8%	0	1	-100,0%
Schweinfurt	98	107	-8,4%	73	45	62,2%	0	2	-100,0%
Würzburg	114	169	-32,5%	185	185	0,0%	4	6	-33,3%
Aschaffenburg	20	22	-9,1%	84	90	-6,7%	0	3	-100,0%
Schweinfurt	6	21	-71,4%	16	30	-46,7%	0	0	
Würzburg	40	34	17,6%	46	454	-89,9%	0	5	-100,0%
<b>Gesamt</b>	<b>859</b>	<b>977</b>	<b>-12,1%</b>	<b>757</b>	<b>1293</b>	<b>-41,5%</b>	<b>6</b>	<b>32</b>	<b>-81,3%</b>