

Baugenehmigungen BAYERN

Oktober 2019

Inhalt:

1. Übersicht Baugenehmigungen Bayern (Regierungsbezirke) Wohnbau nach Haustyp (EFH/ZFH und MFH)
2. Diagramm Genehmigungen Wohngebäude nach Monaten
3. Diagramm Genehmigungen Wohnungen nach Monaten
4. Diagramm Wohnungen und Gebäude Wohnbau und Regierungsbezirk kumuliert
5. Diagramm Wohnungen und Gebäude EFH/ZFH und Regierungsbezirk kumuliert
6. Diagramm Wohnungen und Gebäude MFH und Regierungsbezirk kumuliert
7. Genehmigungen nach Sektor (Wohnbau oder Nichtwohnbau)
8. Baugenehmigungen nach Bezirken und Landkreisen Monat
9. Baugenehmigungen nach Bezirken und Landkreisen kumuliert

Übersicht



Oktober Einzelmonat	Baugenehmigung Wohnungen								
	EFH/ZFH			MFH			Gesamt		
	2019	2018	z. VJ	2019	2018	z. VJ	2019	2018	z. VJ
Bayern	2.134	2.107	1,3%	3.361	3.075	9,3%	5.495	5.182	6,0%
Oberbayern	629	718	-12,4%	1571	1167	34,6%	2200	1885	16,7%
Niederbayern	371	302	22,8%	303	283	7,1%	674	585	15,2%
Oberpfalz	234	283	-17,3%	672	284	136,6%	906	567	59,8%
Oberfranken	140	115	21,7%	136	230	-40,9%	276	345	-20,0%
Mittelfranken	273	210	30,0%	242	368	-34,2%	515	578	-10,9%
Unterfranken	207	202	2,5%	77	192	-59,9%	284	394	-27,9%
Schwaben	280	277	1,1%	360	551	-34,7%	640	828	-22,7%

Jan. - Oktober kumuliert	Baugenehmigung Wohnungen								
	EFH/ZFH			MFH (inkl. Wohnheime)			Gesamt		
	2019	2018	z. VJ	2019	2018	z. VJ	2019	2018	z. VJ
Bayern	21.487	21.700	-1,0%	31.660	34.359	-7,9%	53.147	56.059	-5,2%
Oberbayern	6.535	6.969	-6,2%	14.786	17.901	-17,4%	21.321	24.870	-14,3%
Niederbayern	3.269	3.223	1,4%	2.784	2.409	15,6%	6.053	5.632	7,5%
Oberpfalz	2.626	2.593	1,3%	2.911	3.169	-8,1%	5.537	5.762	-3,9%
Oberfranken	1.384	1.404	-1,4%	1.469	1.092	34,5%	2.853	2.496	14,3%
Mittelfranken	2.293	2.368	-3,2%	4.054	3.544	14,4%	6.347	5.912	7,4%
Unterfranken	2.027	1.811	11,9%	1.525	1.448	5,3%	3.552	3.259	9,0%
Schwaben	3.353	3.332	0,6%	4.131	4.796	-13,9%	7.484	8.128	-7,9%

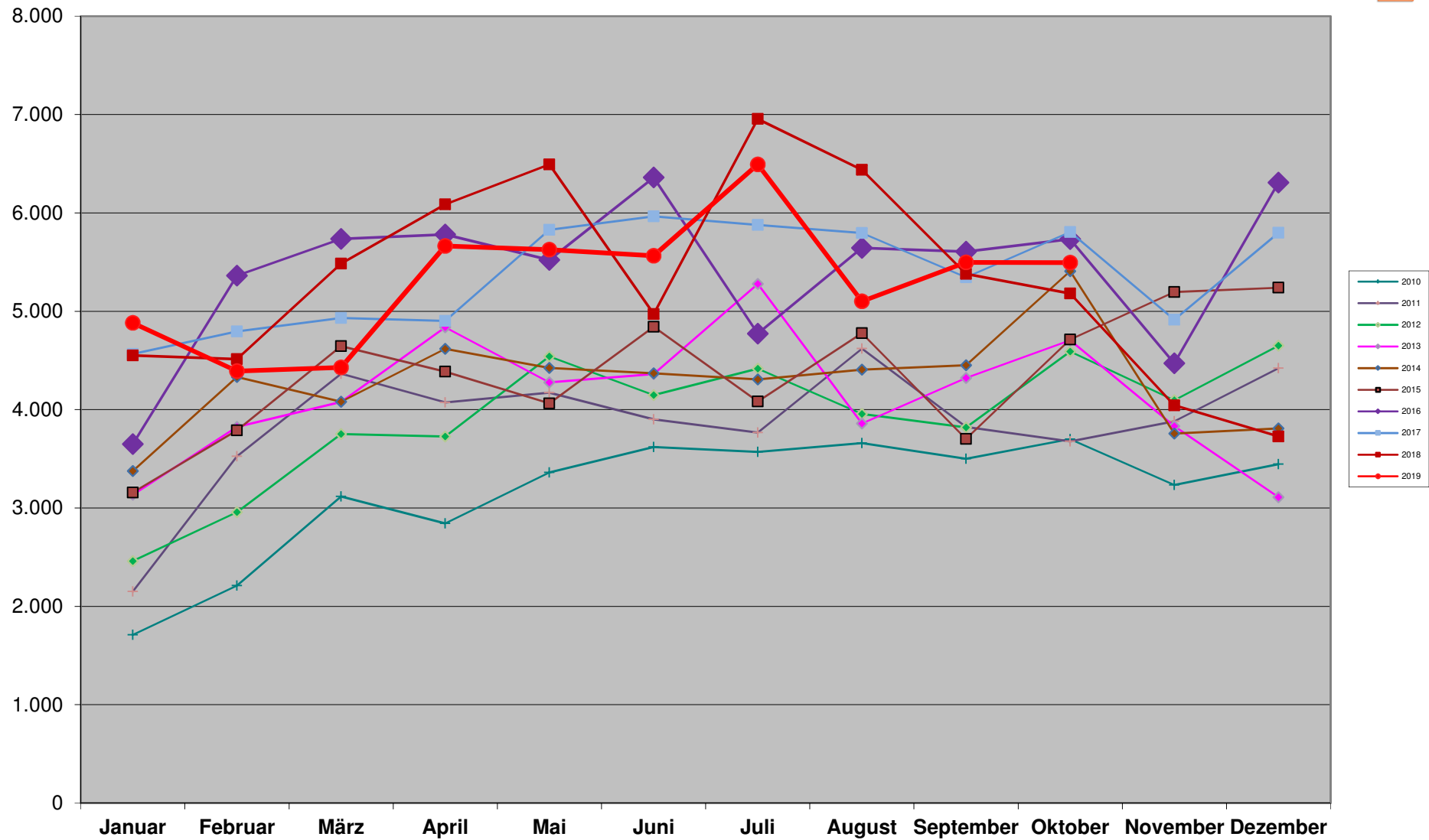
Übersicht



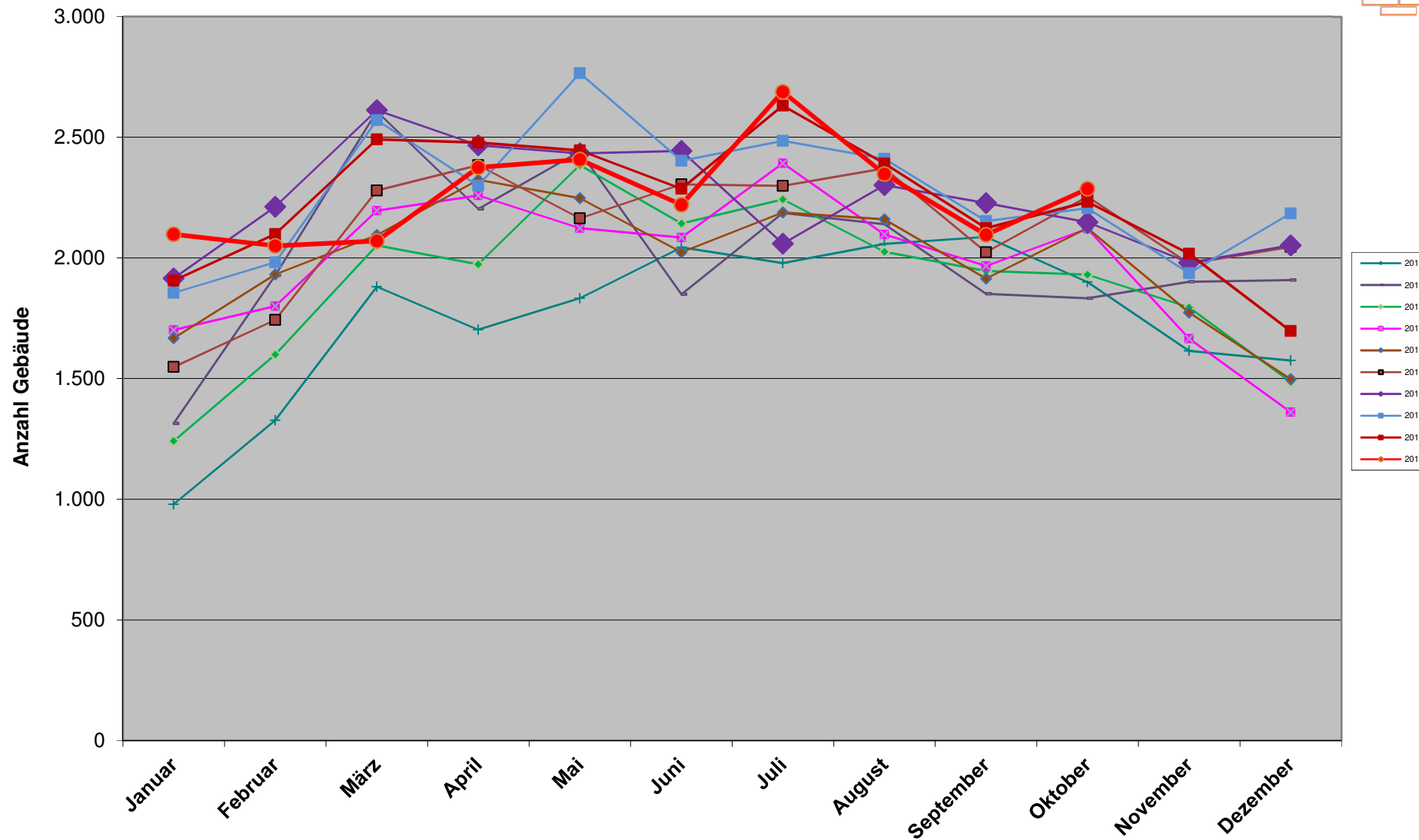
Oktober Einzelmonat	Baugenehmigung Gebäude								
	EFH/ZFH			MFH			Gesamt		
	2019	2018	z. VJ	2019	2018	z. VJ	2019	2018	z. VJ
Bayern	1.936	1.914	1,1%	350	318	10,1%	2.286	2.232	2,4%
Oberbayern	567	645	-12,1%	146	127	15,0%	713	772	-7,6%
Niederbayern	336	275	22,2%	40	33	21,2%	376	308	22,1%
Oberpfalz	208	259	-19,7%	70	26	169,2%	278	285	-2,5%
Oberfranken	133	110	20,9%	18	16	12,5%	151	126	19,8%
Mittelfranken	250	186	34,4%	23	36	-36,1%	273	222	23,0%
Unterfranken	188	182	3,3%	15	24	-37,5%	203	206	-1,5%
Schwaben	254	257	-1,2%	38	56	-32,1%	292	313	-6,7%

Jan. - Oktober kumuliert	Baugenehmigung Gebäude								
	EFH/ZFH			MFH (inkl. Wohnheime)			Gesamt		
	2019	2018	z. VJ	2019	2018	z. VJ	2019	2018	z. VJ
Bayern	19.435	19.688	-1,3%	3.202	3.394	-5,7%	22.637	23.082	-1,9%
Oberbayern	5.794	6.234	-7,1%	1.429	1.645	-13,1%	7.223	7.879	-8,3%
Niederbayern	2.985	2.950	1,2%	319	290	10,0%	3.304	3.240	2,0%
Oberpfalz	2.394	2.347	2,0%	319	306	4,2%	2.713	2.653	2,3%
Oberfranken	1.284	1.321	-2,8%	146	110	32,7%	1.430	1.431	-0,1%
Mittelfranken	2.133	2.194	-2,8%	365	352	3,7%	2.498	2.546	-1,9%
Unterfranken	1.828	1.643	11,3%	190	193	-1,6%	2.018	1.836	9,9%
Schwaben	3.017	2.999	0,6%	434	498	-12,9%	3.451	3.497	-1,3%

Baugenehmigungen Bayern Wohnungen

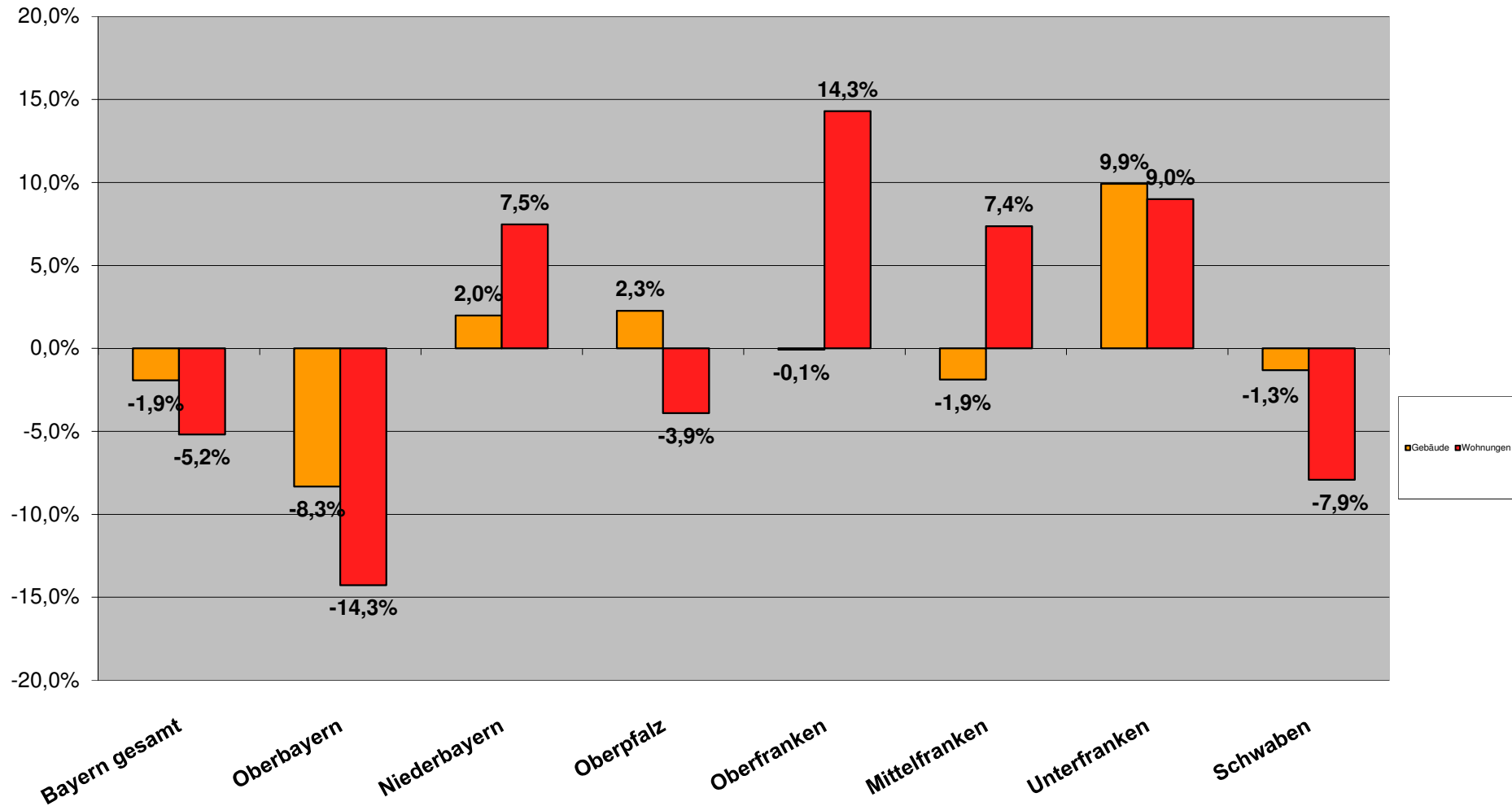


Baugenehmigungen Bayern Wohngebäude



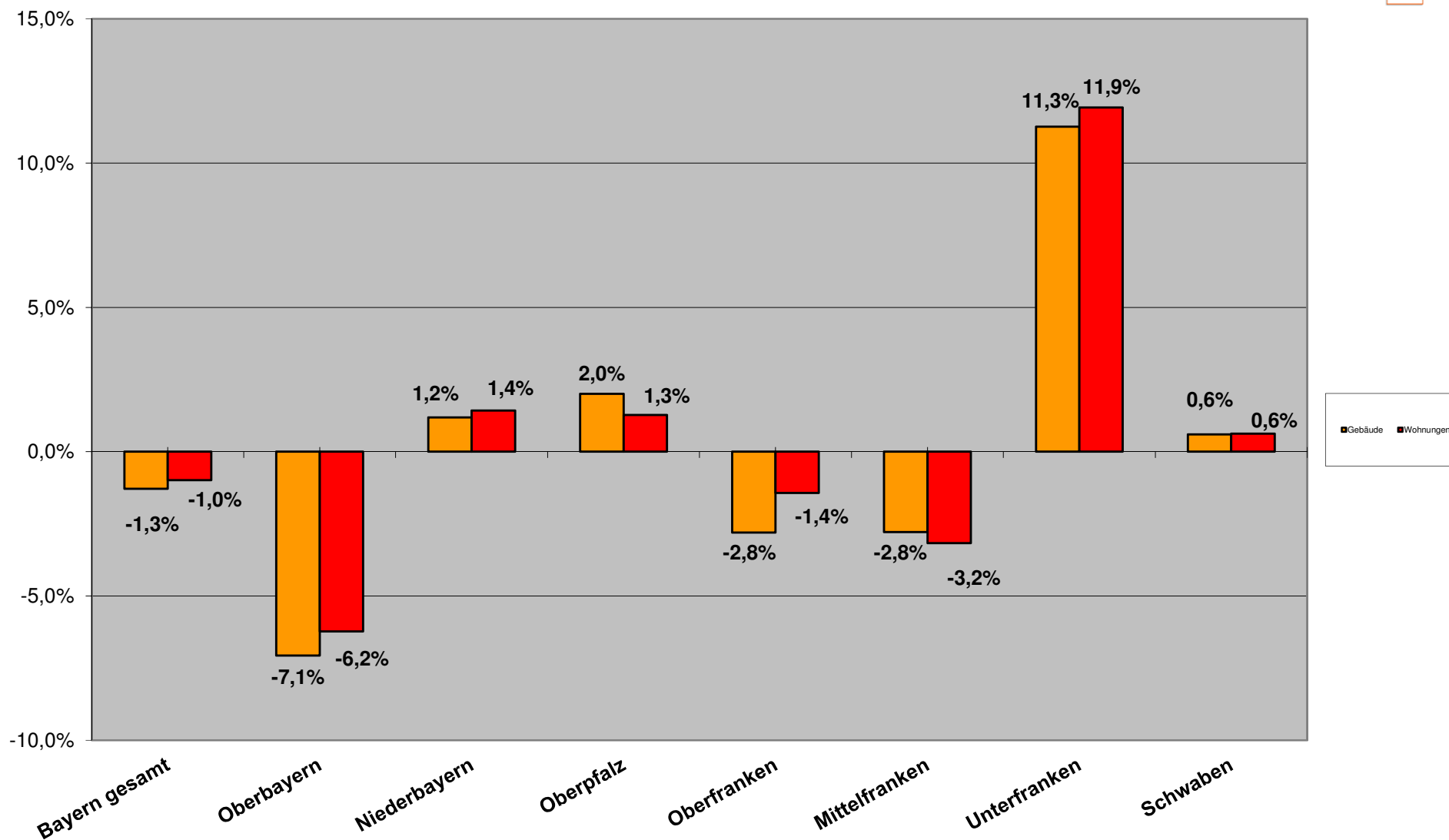
Entwicklung Baugenehmigungen kum. 2019

Wohnbau (EFH/ZFH und MFH)



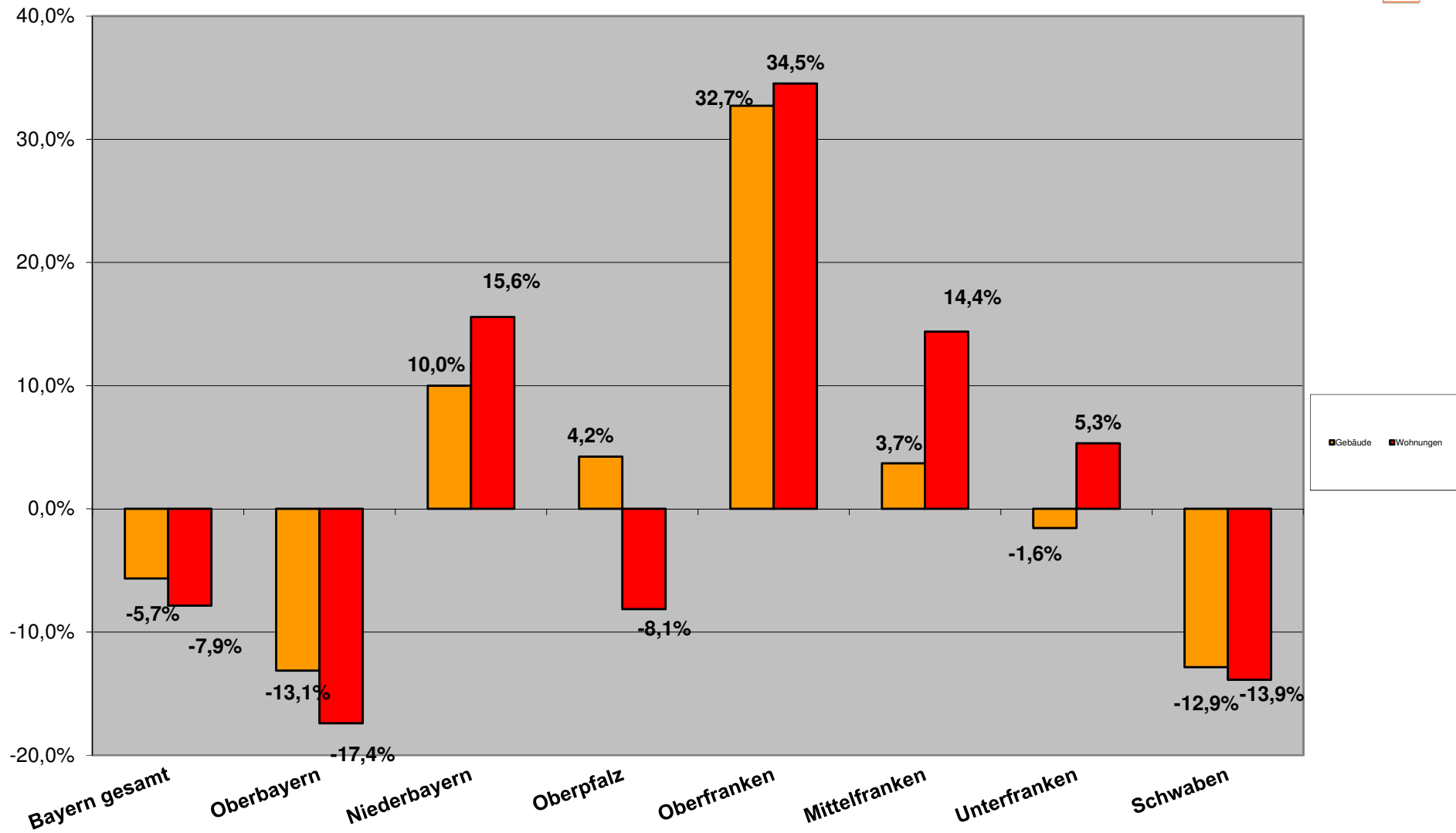
Entwicklung Baugenehmigungen kum. 2019

EFH/ZFH Wohnungsbau



Entwicklung Baugenehmigungen kum. 2019

Mehrfamilienwohnbau



Berichtszeitraum	Errichtung neuer Gebäude								Wohnungen insgesamt 2)
	Wohnbau 1)				Nicht-Wohnbau				
	Gebäude	Rauminhalt	Wohnungen	Veranschlagte Kosten der Bauwerke	Gebäude	Rauminhalt	Nutzfläche	Veranschlagte Kosten der Bauwerke	
Anzahl	1 000 m³	Anzahl	1 000 EUR	Anzahl	1 000 m³	100 m²	1 000 EUR	Anzahl	

1) Einschl. Wohnheime. - 2) In Wohn- und Nichtwohngebäuden einschl. Baumaßnahmen an bestehenden Gebäuden.

Jan. - Oktober

2019	22.637	32.242	53.147	12.267.194	6.106	39.395	58.847	7.577.457	61.995
2018	23.082	32.816	56.059	12.187.461	6.908	46.735	69.242	8.869.880	64.119
2017	23.127	31.920	53.815	11.313.554	6.722	43.135	63.921	7.419.476	62.040
2016	22.817	31.480	54.169	10.625.736	6.832	41.383	61.283	6.857.532	62.124
2015	21.368	27.312	42.161	8.759.576	6.587	39.939	58.360	5.705.356	49.437
2014	20.672	27.340	43.772	8.422.265	6.956	41.935	59.374	5.617.954	49.821
2013	20.738	27.235	42.676	8.060.891	7.369	43.721	63.180	5.767.979	48.145
2012	19.534	24.774	38.371	7.165.501	7.531	43.008	62.113	5.681.129	43.347
2011	20.350	25.198	38.076	7.127.928	8.244	42.733	63.940	5.579.274	43.105
2010	17.789	21.285	31.294	5.654.400	8.333	41.698	58.829	4.560.575	35.001
2009	15.362	18.780	26.596	4.836.279	7.119	37.668	56.052	4.782.567	29.864
2008	14.903	18.290	26.541	4.617.624	7.492	43.243	63.187	4.340.057	30.235
2007	16.314	19.139	28.009	4.690.957	6.986	41.317	61.623	4.551.466	32.429

Veränderung Jan. - Okt. 2019 zu

2018	-1,9%	-1,7%	-5,2%	0,7%	-11,6%	-15,7%	-15,0%	-14,6%	-3,3%
2017	-2,1%	1,0%	-1,2%	8,4%	-9,2%	-8,7%	-7,9%	2,1%	-0,1%
2016	-0,8%	2,4%	-1,9%	15,4%	-10,6%	-4,8%	-4,0%	10,5%	-0,2%
2015	5,9%	18,1%	26,1%	40,0%	-7,3%	-1,4%	0,8%	32,8%	25,4%
2014	9,5%	17,9%	21,4%	45,7%	-12,2%	-6,1%	-0,9%	34,9%	24,4%
2013	9,2%	18,4%	24,5%	52,2%	-17,1%	-9,9%	-6,9%	31,4%	28,8%
2012	15,9%	30,1%	38,5%	71,2%	-18,9%	-8,4%	-5,3%	33,4%	43,0%
2011	11,2%	28,0%	39,6%	72,1%	-25,9%	-7,8%	-8,0%	35,8%	43,8%
2010	27,3%	51,5%	69,8%	116,9%	-26,7%	-5,5%	0,0%	66,2%	77,1%
2009	47,4%	71,7%	99,8%	153,6%	-14,2%	4,6%	5,0%	58,4%	107,6%
2008	51,9%	76,3%	100,2%	165,7%	-18,5%	-8,9%	-6,9%	74,6%	105,0%
2007	38,8%	68,5%	89,7%	161,5%	-12,6%	-4,7%	-4,5%	66,5%	91,2%

Monat Okt. 2019 zu

2018	2,4%	3,3%	6,0%	4,6%	-6,3%	-23,9%	-18,7%	4,7%	5,8%
2017	3,6%	-3,8%	-5,4%	0,7%	-5,1%	-18,0%	-18,4%	-1,7%	-2,9%
2016	6,4%	1,3%	-4,2%	14,4%	1,9%	-3,8%	-0,6%	32,1%	-3,7%
2015	1,4%	10,8%	16,6%	30,8%	-7,2%	-15,4%	-9,0%	81,2%	16,2%
2014	7,7%	5,8%	1,6%	29,0%	-4,7%	-7,2%	-1,6%	47,1%	2,4%
2013	7,8%	12,7%	16,8%	42,0%	-12,5%	-28,6%	-19,8%	11,3%	24,8%
2012	18,4%	22,4%	19,7%	60,1%	-11,7%	-24,8%	-17,4%	16,5%	27,7%
2011	24,7%	36,6%	49,4%	83,7%	-29,5%	-14,1%	-10,8%	49,9%	47,7%
2010	20,3%	36,2%	48,5%	90,9%	-19,7%	-22,6%	-13,3%	48,6%	64,4%
2009	39,9%	61,7%	94,1%	138,2%	-22,9%	-24,7%	-20,8%	39,0%	105,4%
2008	59,6%	85,0%	123,0%	178,6%	-12,9%	-10,5%	-13,4%	109,0%	128,7%
2007	38,5%	63,5%	88,4%	151,4%	-16,3%	-30,6%	-27,3%	31,0%	89,3%

Baugenehmigungen Monatsvergleich Niederbayern + Oberbayern + Oberpfalz

Oktober	2019	2018	Veränd.	2019	2018	Veränd.	2019	2018	Veränd.
	EFH	EFH		MFH	MFH		NWG	NWG	
Zusammenfassung (Obb./Ndb./Opf.)	1234	1303	-5,3%	2546	1734	46,8%	48	70	-31,4%

Niederbayern	EFH	EFH	Veränd.	MFH	MFH	Veränd.	NWG	NWG	Veränd.
Deggendorf	31	30	3,3%	12	3	300,0%	2	0	
Dingolfing-Landau	50	37	35,1%	21	30	-30,0%	0	0	
Freyung-Grafenau	22	15	46,7%	0	30	-100,0%	0	1	-100,0%
Kelheim	79	33	139,4%	49	4	1125,0%	0	0	
Landshut	35	16	118,8%	0	49	-100,0%	16	0	
Landshut-Stadt	18	10	80,0%	22	51	-56,9%	0	0	
Passau	43	79	-45,6%	100	22	354,5%	0	1	-100,0%
Passau-Stadt	4	2	100,0%	0	25	-100,0%	0	0	
Regen	13	17	-23,5%	0	10	-100,0%	1	0	
Rottal-Inn	30	25	20,0%	19	23	-17,4%	0	2	-100,0%
Straubing-Bogen	42	30	40,0%	45	4	1025,0%	1	1	0,0%
Straubing-Stadt	4	8	-50,0%	35	32	9,4%	0	0	
Gesamt	371	302	22,8%	303	283	7,1%	20	5	300,0%

Oberbayern	2019	2018	Veränd.	2019	2018	Veränd.	2019	2018	Veränd.
	EFH	EFH		MFH	MFH		NWG	NWG	
Altötting	33	13	153,8%	32	16	100,0%	3	0	
Bad Tölz-Wolfratshausen	13	19	-31,6%	27	17	58,8%	1	0	
Berchtesgadener Land	7	5	40,0%	0	0		0	3	-100,0%
Dachau	25	23	8,7%	52	28	85,7%	1	1	0,0%
Ebersberg	20	46	-56,5%	9	174	-94,8%	0	0	
Eichstätt	38	44	-13,6%	41	48	-14,6%	1	15	-93,3%
Erding	33	41	-19,5%	38	9	322,2%	2	0	
Freising	21	49	-57,1%	39	14	178,6%	2	11	-81,8%
Fürstenfeldbruck	25	33	-24,2%	14	19	-26,3%	1	0	
Garmisch-Partenkirchen	7	8	-12,5%	21	11	90,9%	0	0	
Ingolstadt-Stadt	10	15	-33,3%	42	57	-26,3%	0	0	
Landsberg a. Lech	19	31	-38,7%	19	12	58,3%	0	2	-100,0%
Miesbach	19	3	533,3%	15	0		0	8	-100,0%
Mühldorf a. Inn	19	28	-32,1%	33	161	-79,5%	3	1	200,0%
München	48	45	6,7%	94	59	59,3%	0	3	-100,0%
München-Stadt	90	87	3,4%	872	325	168,3%	0	2	-100,0%
Neuburg-Schrobenhausen	16	23	-30,4%	38	91	-58,2%	0	0	
Pfaffenhofen a.d. Iilm	28	28	0,0%	19	0		2	2	0,0%
Rosenheim	56	55	1,8%	91	66	37,9%	3	5	-40,0%
Rosenheim-Stadt	9	2	350,0%	0	12	-100,0%	0	0	
Starnberg	24	64	-62,5%	20	0		0	0	
Traunstein	37	26	42,3%	31	6	416,7%	0	2	-100,0%
Weilheim-Schongau	32	30	6,7%	24	42	-42,9%	3	0	
Gesamt	629	718	-12,4%	1571	1167	34,6%	22	55	-60,0%

Oberpfalz	2019	2018	Veränd.	2019	2018	Veränd.	2019	2018	Veränd.
	EFH	EFH		MFH	MFH		NWG	NWG	
Amberg-Stadt	6	9	-33,3%	36	0		0	0	
Amberg-Sulzbach	15	17	-11,8%	16	0		0	0	
Cham	29	25	16,0%	14	33	-57,6%	1	1	0,0%
Neumarkt i.d.OPf.	29	81	-64,2%	18	16	12,5%	0	2	-100,0%
Neustadt a.d. Waldnaab	46	19	142,1%	33	39	-15,4%	0	5	-100,0%
Regensburg	47	53	-11,3%	55	5	1000,0%	1	0	
Regensburg-Stadt	9	13	-30,8%	407	176	131,3%	0	0	
Schwandorf	41	57	-28,1%	84	15	460,0%	0	2	-100,0%
Tirschenreuth	9	4	125,0%	0	0		0	0	
Weiden i.d.OPf.-Stadt	3	5	-40,0%	9	0		4	0	
Gesamt	234	283	-17,3%	672	284	136,6%	6	10	-40,0%

Baugenehmigungen Monatsvergleich

Oktober

Schwaben

	2019	2018	Veränd.	2019	2018	Veränd.	2019	2018	Veränd.
	EFH	EFH		MFH	MFH		NWG	NWG	
Aichach-Friedberg	12	30	-60,0%	0	34	-100,0%	8	1	700,0%
Augsburg	20	36	-44,4%	25	105	-76,2%	1	1	0,0%
Augsburg (Stadt)	13	5	160,0%	35	9	288,9%	0	0	
Dillingen a.d.Donau	19	16	18,8%	3	3	0,0%	0	0	
Günzburg	22	24	-8,3%	19	65	-70,8%	0	15	-100,0%
Neu-Ulm	38	27	40,7%	37	94	-60,6%	3	0	
Lindau (Bodensee)	3	6	-50,0%	0	6	-100,0%	5	1	400,0%
Ostallgäu	11	35	-68,6%	47	34	38,2%	0	0	
Unterallgäu	44	35	25,7%	21	99	-78,8%	0	0	
Donau-Ries	47	14	235,7%	16	19	-15,8%	1	2	-50,0%
Oberallgäu	27	30	-10,0%	3	18	-83,3%	1	4	-75,0%
Kaufbeuren	0	8	-100,0%	0	0		0	0	
Kempton (Allgäu)	3	5	-40,0%	0	7	-100,0%	1	0	
Memmingen	21	6	250,0%	154	58	165,5%	0	0	
Gesamt	280	277	1,1%	360	551	-34,7%	20	24	-16,7%

Baugenehmigungen Monatsvergleich Wohnungen

	2019	2018		2019	2018		2019	2018	
Oktober	EFH	EFH	Veränd.	MFH	MFH	Veränd.	NWG	NWG	Veränd.
Zusammenfassung	620	527	17,6%	455	790	-42,4%	10	74	-86,5%

Oberfranken	EFH	EFH	Veränd.	MFH	MFH	Veränd.	NWG		Veränd.
Bamberg	27	13	107,7%	7	7	0,0%	0	0	
Bamberg-Stadt	2	1	100,0%	0	0		0	0	
Bayreuth	13	16	-18,8%	7	0		0	0	
Bayreuth-Stadt	3	2	50,0%	41	28	46,4%	0	0	
Coburg	13	15	-13,3%	0	62	-100,0%	0	0	
Coburg-Stadt	1	6	-83,3%	10	9	11,1%	0	0	
Forchheim	30	17	76,5%	16	18	-11,1%	0	0	
Hof	6	8	-25,0%	0	14	-100,0%	0	0	
Hof-Stadt	2	1	100,0%	0	0		0	0	
Kronach	5	6	-16,7%	0	0		0	0	
Kulmbach	12	17	-29,4%	49	73	-32,9%	0	0	
Lichtenfels	20	8	150,0%	0	7	-100,0%	0	0	
Wunsiedel	6	5	20,0%	6	12	-50,0%	0	0	
Gesamt	140	115	21,7%	136	230	-40,9%	0	0	

	2019	2018		2019	2018		2019	2018	
Mittelfranken	EFH	EFH	Veränd.	MFH	MFH	Veränd.	NWG	NWG	Veränd.
Ansbach	37	26	42,3%	4	3	33,3%	1	0	
Ansbach-Stadt	0	0		0	0		0	0	
Erlangen	8	5	60,0%	0	0		0	0	
Erlangen-Höchststadt	23	41	-43,9%	17	7	142,9%	1	1	0,0%
Fürth	25	20	25,0%	15	37	-59,5%	0	2	-100,0%
Fürth-Stadt	45	2	2150,0%	0	0		0	1	-100,0%
Nürnberg (Stadt)	30	12	150,0%	168	205	-18,0%	2	0	
Nürnberger Land	33	20	65,0%	26	48	-45,8%	1	48	-97,9%
Neustadt / Aisch	16	29	-44,8%	6	12	-50,0%	0	0	
Roth	23	33	-30,3%	0	41	-100,0%	0	1	-100,0%
Schwabach	3	2	50,0%	0	0		0	0	
Weißenburg-Gunzenh.	30	20	50,0%	6	15	-60,0%	0	0	
Gesamt	273	210	30,0%	242	368	-34,2%	5	53	-90,6%

	2019	2018		2019	2018		2019	2018	
Unterfranken	EFH	EFH	Veränd.	MFH	MFH	Veränd.	NWG	NWG	Veränd.
Aschaffenburg	44	28	57,1%	3	27	-88,9%	1	1	0,0%
Bad Kissingen	17	14	21,4%	0	0		0	0	
Rhön-Grabfeld	10	15	-33,3%	0	19	-100,0%	0	0	
Haßberge	11	18	-38,9%	11	12	-8,3%	0	1	-100,0%
Kitzingen	25	39	-35,9%	30	22	36,4%	1	0	
Miltenberg	14	18	-22,2%	0	31	-100,0%	1	0	
Main-Spessart	25	18	38,9%	6	5	20,0%	1	0	
Schweinfurt	15	10	50,0%	6	6	0,0%	0	0	
Würzburg	37	36	2,8%	9	22	-59,1%	1	2	-50,0%
Aschaffenburg (Stadt)	0	2	-100,0%	6	25	-76,0%	0	17	-100,0%
Schweinfurt (Stadt)	6	1	500,0%	0	0		0	0	
Würzburg (Stadt)	3	3	0,0%	6	23	-73,9%	0	0	
Gesamt	207	202	2,5%	77	192	-59,9%	5	21	-76,2%

Baugenehmigungen kumuliert zum Oktober

Niederbayern + Oberbayern + Oberpfalz

Wohnungen Oktober kum.	2019	2018	Veränd.	2019	2018	Veränd.	2019	2018	Veränd.
	EFH	EFH		MFH	MFH		NWG	NWG	
Zusammenfassung (Obb./Ndb./Opf.)	12430	12785	-2,8%	20481	23479	-12,8%	785	674	16,5%

Niederbayern	EFH	EFH	Veränd.	MFH	MFH	Veränd.	NWG	NWG	Veränd.
Deggendorf	301	339	-11,2%	404	261	54,8%	6	14	-57,1%
Dingolfing-Landau	337	297	13,5%	116	194	-40,2%	5	2	150,0%
Freyung-Grafenau	210	177	18,6%	72	158	-54,4%	3	2	50,0%
Kelheim	332	337	-1,5%	372	259	43,6%	9	1	800,0%
Landshut	375	452	-17,0%	102	208	-51,0%	40	4	900,0%
Landshut-Stadt	75	58	29,3%	354	190	86,3%	2	0	
Passau	598	494	21,1%	332	247	34,4%	5	12	-58,3%
Passau-Stadt	71	35	102,9%	174	123	41,5%	0	1	-100,0%
Regen	164	147	11,6%	114	67	70,1%	5	6	-16,7%
Rottal-Inn	349	335	4,2%	202	288	-29,9%	15	6	150,0%
Straubing-Bogen	395	485	-18,6%	178	261	-31,8%	3	18	-83,3%
Straubing-Stadt	62	67	-7,5%	364	153	137,9%	3	2	50,0%
Gesamt	3269	3223	1,4%	2784	2409	15,6%	96	68	41,2%

Oberbayern	2019	2018	Veränd.	2019	2018	Veränd.	2019	2018	Veränd.
	EFH	EFH		MFH	MFH		NWG	NWG	
Altötting	262	168	56,0%	502	164	206,1%	18	6	200,0%
Bad Tölz-Wolfratshausen	172	225	-23,6%	268	301	-11,0%	25	11	127,3%
Berchtesgadener Land	74	89	-16,9%	269	256	5,1%	12	8	50,0%
Dachau	292	304	-3,9%	366	340	7,6%	11	22	-50,0%
Ebersberg	213	230	-7,4%	323	303	6,6%	6	4	50,0%
Eichstätt	425	500	-15,0%	153	216	-29,2%	8	35	-77,1%
Erding	359	298	20,5%	414	305	35,7%	15	7	114,3%
Freising	285	357	-20,2%	632	917	-31,1%	15	25	-40,0%
Fürstenfeldbruck	275	335	-17,9%	449	529	-15,1%	15	42	-64,3%
Garmisch-Partenkirchen	55	61	-9,8%	122	60	103,3%	1	4	-75,0%
Ingolstadt-Stadt	188	169	11,2%	699	716	-2,4%	17	28	-39,3%
Landsberg a.Lech	282	325	-13,2%	144	229	-37,1%	12	17	-29,4%
Miesbach	209	129	62,0%	178	314	-43,3%	26	49	-46,9%
Mühldorf a.Inn	273	264	3,4%	288	568	-49,3%	13	16	-18,8%
München	482	488	-1,2%	678	1572	-56,9%	56	28	100,0%
München-Stadt	666	841	-20,8%	6904	9270	-25,5%	122	192	-36,5%
Neuburg-Schrobenhausen	265	293	-9,6%	249	216	15,3%	3	8	-62,5%
Pfaffenhofen a.d.Ilm	335	413	-18,9%	290	270	7,4%	11	10	10,0%
Rosenheim	472	517	-8,7%	759	588	29,1%	45	13	246,2%
Rosenheim-Stadt	65	37	75,7%	81	56	44,6%	2	0	
Starnberg	283	328	-13,7%	229	314	-27,1%	81	4	1925,0%
Traunstein	278	276	0,7%	492	211	133,2%	21	15	40,0%
Weilheim-Schongau	325	322	0,9%	297	186	59,7%	12	17	-29,4%
Gesamt	6535	6969	-6,2%	14786	17901	-17,4%	547	561	-2,5%

Oberpfalz	2019	2018	Veränd.	2019	2018	Veränd.	2019	2018	Veränd.
	EFH	EFH		MFH	MFH		NWG	NWG	
Amberg-Stadt	38	66	-42,4%	119	18	561,1%	0	0	
Amberg-Weizbach	245	191	28,3%	31	55	-43,6%	3	0	
Cham	383	305	25,6%	167	222	-24,8%	5	10	-50,0%
Neumarkt i.d.OPf.	429	369	16,3%	274	236	16,1%	3	6	-50,0%
Neustadt a.d.Waldnaab	197	249	-20,9%	88	211	-58,3%	1	10	-90,0%
Regensburg	684	579	18,1%	348	308	13,0%	30	9	233,3%
Regensburg-Stadt	89	267	-66,7%	1210	1578	-23,3%	80	1	7900,0%
Schwandorf	425	409	3,9%	585	451	29,7%	5	5	0,0%
Tirschenreuth	117	127	-7,9%	52	18	188,9%	0	3	-100,0%
Weiden i.d.OPf.-Stadt	19	31	-38,7%	37	72	-48,6%	15	1	1400,0%
Gesamt	2626	2593	1,3%	2911	3169	-8,1%	142	45	215,6%

Baugenehmigungen kumuliert

Oktober kum.

Schwaben

	2019	2018	Veränd.	2019	2018	Veränd.	2019	2018	Veränd.
	EFH	EFH		MFH	MFH		NWG	NWG	
Aichach-Friedberg	310	341	-9,1%	231	336	-31,3%	24	7	242,9%
Augsburg	463	528	-12,3%	418	875	-52,2%	7	19	-63,2%
Augsburg (Stadt)	85	105	-19,0%	1136	751	51,3%	1	9	-88,9%
Dillingen a.d.Donau	223	215	3,7%	111	99	12,1%	8	4	100,0%
Günzburg	343	301	14,0%	159	330	-51,8%	3	16	-81,3%
Neu-Ulm	416	310	34,2%	438	752	-41,8%	9	2	350,0%
Lindau (Bodensee)	83	112	-25,9%	153	276	-44,6%	15	3	400,0%
Ostallgäu	265	291	-8,9%	234	198	18,2%	12	12	0,0%
Unterallgäu	377	417	-9,6%	301	347	-13,3%	8	16	-50,0%
Donau-Ries	385	280	37,5%	81	231	-64,9%	7	9	-22,2%
Oberallgäu	237	257	-7,8%	182	230	-20,9%	22	22	0,0%
Kaufbeuren	53	60	-11,7%	107	175	-38,9%	2	3	-33,3%
Kempten (Allgäu)	29	25	16,0%	301	44	584,1%	2	2	0,0%
Memmingen	84	90	-6,7%	279	152	83,6%	0	0	
Gesamt	3353	3332	0,6%	4131	4796	-13,9%	120	124	-3,2%

Baugenehmigungen kumuliert Wohnungen

	2019	2018		2019	2018		2019	2018	
Oktober kumuliert	EFH	EFH	Veränd.	MFH	MFH	Veränd.	NWG	NWG	Veränd.
Zusammenfassung	5704	5583	2,2%	7048	6084	15,8%	269	249	8,0%

Oberfranken			Veränd.			Veränd.			Veränd.
Bamberg	312	258	20,9%	124	74	67,6%	1	3	-66,7%
Bamberg-Stadt	40	17	135,3%	204	115	77,4%	1	0	
Bayreuth	207	196	5,6%	75	106	-29,2%	2	3	-33,3%
Bayreuth-Stadt	42	28	50,0%	228	200	14,0%	0	0	
Coburg	136	156	-12,8%	57	77	-26,0%	6	0	
Coburg-Stadt	30	49	-38,8%	70	171	-59,1%	0	0	
Forchheim	196	284	-31,0%	136	80	70,0%	1	4	-75,0%
Hof	73	88	-17,0%	56	26	115,4%	0	1	-100,0%
Hof-Stadt	10	8	25,0%	11	0		0	0	
Kronach	49	70	-30,0%	282	53	432,1%	0	0	
Kulmbach	108	82	31,7%	70	92	-23,9%	0	1	-100,0%
Lichtenfels	115	96	19,8%	93	60	55,0%	0	2	-100,0%
Wunsiedel	66	72	-8,3%	63	38	65,8%	100	0	
Gesamt	1384	1404	-1,4%	1469	1092	34,5%	111	14	692,9%

	2019	2018		2019	2018		2019	2018	
Mittelfranken	EFH	EFH	Veränd.	MFH	MFH	Veränd.	NWG	NWG	Veränd.
Ansbach	326	385	-15,3%	151	181	-16,6%	3	28	-89,3%
Ansbach-Stadt	31	18	72,2%	71	15	373,3%	0	1	-100,0%
Erlangen	44	52	-15,4%	153	473	-67,7%	0	0	
Erlangen-Höchststadt	351	418	-16,0%	191	199	-4,0%	11	5	120,0%
Fürth	217	161	34,8%	290	317	-8,5%	1	4	-75,0%
Fürth-Stadt	97	54	79,6%	554	228	143,0%	0	11	-100,0%
Nürnberg (Stadt)	227	204	11,3%	1994	1477	35,0%	13	9	44,4%
Nürnberger Land	274	292	-6,2%	252	191	31,9%	5	49	-89,8%
Neustadt / Aisch	182	247	-26,3%	132	148	-10,8%	46	0	
Roth	290	285	1,8%	142	152	-6,6%	2	4	-50,0%
Schwabach	22	46	-52,2%	58	10	480,0%	0	2	-100,0%
Weißenburg-Gunzenh.	232	206	12,6%	66	153	-56,9%	15	3	400,0%
Gesamt	2293	2368	-3,2%	4054	3544	14,4%	96	116	-17,2%

	2019	2018		2019	2018		2019	2018	
Unterfranken	EFH	EFH	Veränd.	MFH	MFH	Veränd.	NWG	NWG	Veränd.
Aschaffenburg	259	230	12,6%	243	212	14,6%	4	6	-33,3%
Bad Kissingen	170	118	44,1%	40	93	-57,0%	13	1	1200,0%
Rhön-Grabfeld	170	156	9,0%	75	43	74,4%	13	1	1200,0%
Haßberge	156	155	0,6%	28	35	-20,0%	1	50	-98,0%
Kitzingen	227	182	24,7%	74	62	19,4%	7	2	250,0%
Miltenberg	177	161	9,9%	160	160	0,0%	10	8	25,0%
Main-Spessart	231	207	11,6%	93	123	-24,4%	3	5	-40,0%
Schweinfurt	217	204	6,4%	40	48	-16,7%	6	0	
Würzburg	331	311	6,4%	195	245	-20,4%	5	26	-80,8%
Aschaffenburg	35	26	34,6%	296	129	129,5%	0	17	-100,0%
Schweinfurt	17	17	0,0%	166	41	304,9%	0	0	
Würzburg	37	44	-15,9%	115	257	-55,3%	0	3	-100,0%
Gesamt	2027	1811	11,9%	1525	1448	5,3%	62	119	-47,9%