

Baugenehmigungen BAYERN

März 2026

Inhalt:

- 1. Übersicht Baugenehmigungen Bayern (Regierungsbezirke) Wohnbau nach Haustyp (EFH/ZFH und MFH)**
- 2. Diagramm Genehmigungen Wohngebäude nach Monaten**
- 3. Diagramm Genehmigungen Wohnungen nach Monaten**
- 4. Diagramm Wohnungen und Gebäude Wohnbau und Regierungsbezirk kumuliert**
- 5. Diagramm Wohnungen und Gebäude EFH/ZFH und Regierungsbezirk kumuliert**
- 6. Diagramm Wohnungen und Gebäude MFH und Regierungsbezirk kumuliert**
- 7. Genehmigungen nach Sektor (Wohnbau oder Nichtwohnbau)**
- 8. Baugenehmigungen nach Bezirken und Landkreisen Monat**
- 9. Baugenehmigungen nach Bezirken und Landkreisen kumuliert**

Quelle: Landesamt für Statistik, München (aufbereitet von: ZVB – Ziegelvertrieb Bayern GmbH)

Übersicht



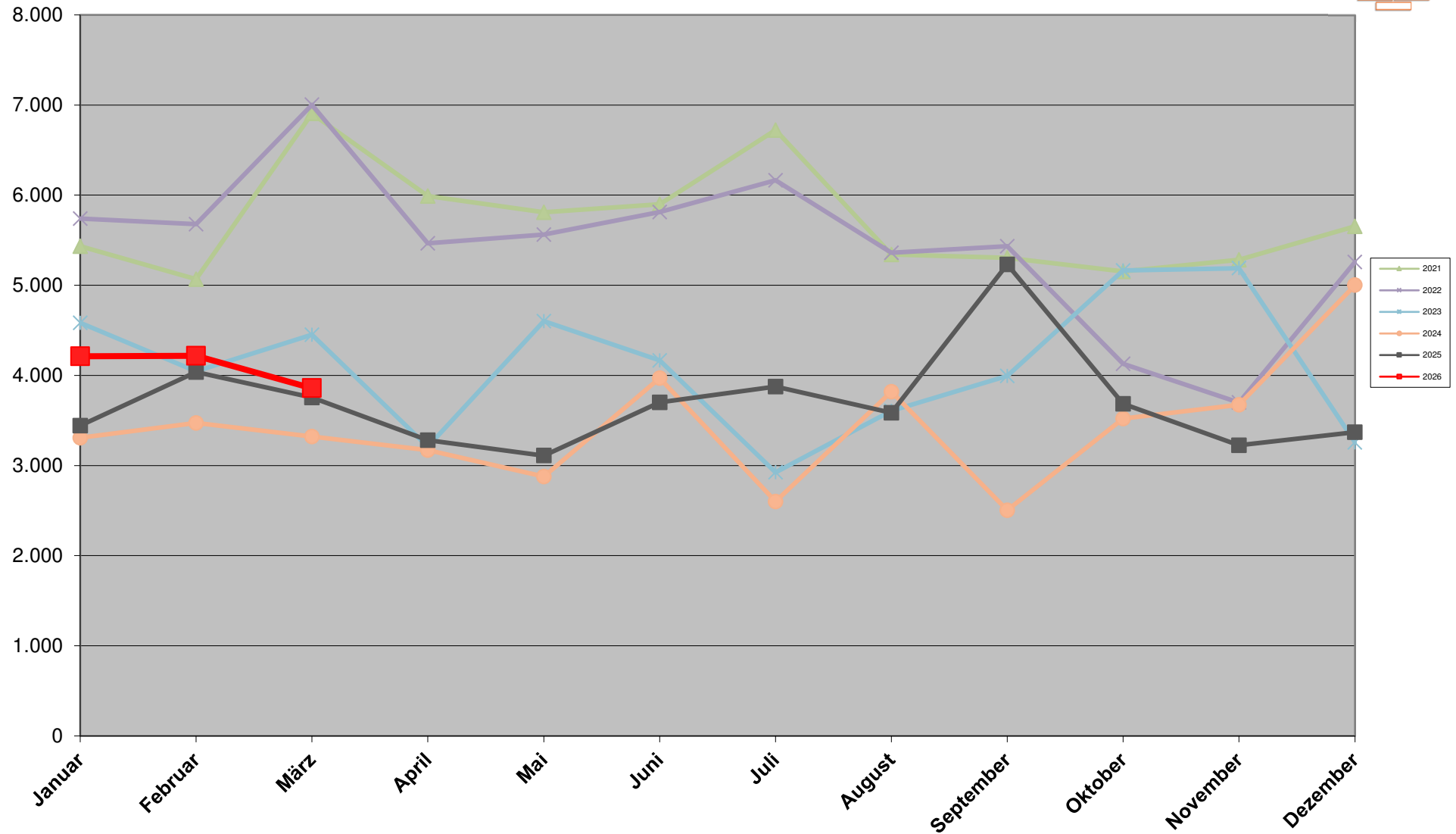
März	Baugenehmigung Wohnungen								
	EFH/ZFH			MFH			Gesamt		
	2026	2025	z. VJ	2026	2025	z. VJ	2026	2025	z. VJ
Bayern	1.585	1.195	32,6%	2.274	2.559	-11,1%	3.859	3.754	2,8%
Oberbayern	537	352	52,6%	912	954	-4,4%	1449	1306	10,9%
Niederbayern	234	166	41,0%	163	248	-34,3%	397	414	-4,1%
Oberpfalz	180	137	31,4%	305	153	99,3%	485	290	67,2%
Oberfranken	144	96	50,0%	68	52	30,8%	212	148	43,2%
Mittelfranken	136	138	-1,4%	344	368	-6,5%	480	506	-5,1%
Unterfranken	109	140	-22,1%	220	194	13,4%	329	334	-1,5%
Schwaben	245	166	47,6%	262	590	-55,6%	507	756	-32,9%
	Baugenehmigung Wohnungen								
Veränderung kum.	EFH/ZFH			MFH (inkl. Wohnheime)			Gesamt		
	2026	2025	z. VJ	2026	2025	z. VJ	2026	2025	z. VJ
Bayern	4.207	3.466	21,4%	8.083	7.766	4,1%	12.290	11.232	9,4%
Oberbayern	1.352	1.114	21,4%	3.233	3.020	7,1%	4585	4.134	10,9%
Niederbayern	620	471	31,6%	725	999	-27,4%	1345	1.470	-8,5%
Oberpfalz	511	413	23,7%	633	642	-1,4%	1144	1.055	8,4%
Oberfranken	266	238	11,8%	383	581	-34,1%	649	819	-20,8%
Mittelfranken	439	366	19,9%	1.461	988	47,9%	1900	1.354	40,3%
Unterfranken	343	323	6,2%	525	335	56,7%	868	658	31,9%
Schwaben	676	541	25,0%	1.123	1.201	-6,5%	1799	1.742	3,3%

Übersicht

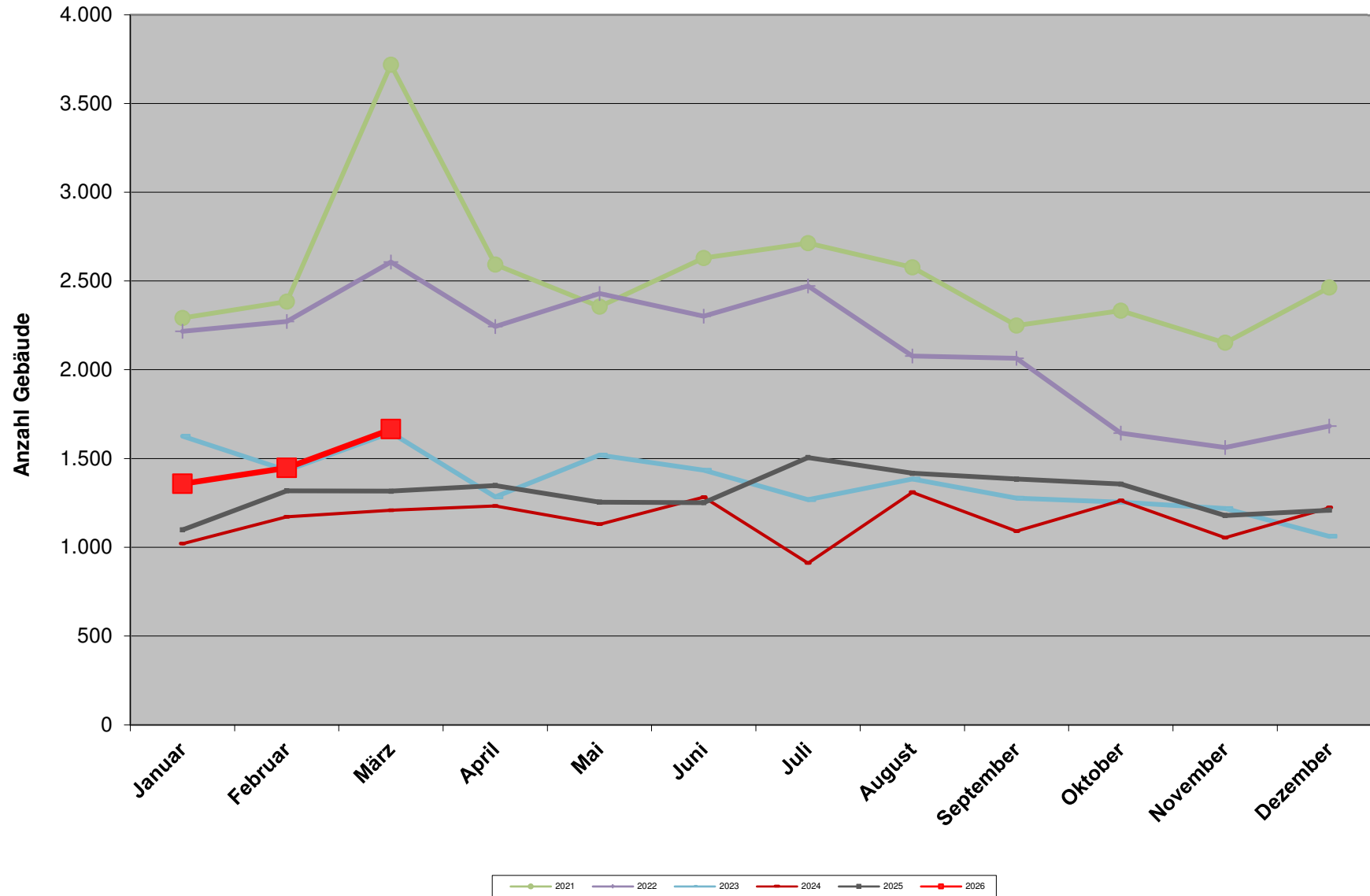


März	Baugenehmigung Gebäude								
	EFH/ZFH			MFH			Gesamt		
	2025	2024	z. VJ	2025	2024	z. VJ	2025	2024	z. VJ
Bayern	1.419	1.075	32,0%	246	241	2,1%	1.665	1.316	26,5%
Oberbayern	473	310	52,6%	85	91	-6,6%	558	401	39,2%
Niederbayern	210	144	45,8%	25	32	-21,9%	235	176	33,5%
Oberpfalz	165	127	29,9%	36	21	71,4%	201	148	35,8%
Oberfranken	141	90	56,7%	10	7	42,9%	151	97	55,7%
Mittelfranken	123	127	-3,1%	29	23	26,1%	152	150	1,3%
Unterfranken	96	129	-25,6%	21	17	23,5%	117	146	-19,9%
Schwaben	211	148	42,6%	40	50	-20,0%	251	198	26,8%
	Baugenehmigung Gebäude								
Veränderung kum.	EFH/ZFH			MFH (inkl. Wohnheime)			Gesamt		
	2026	2024	z. VJ	2026	2024	z. VJ	2026	2024	z. VJ
	3.737	3.135	19,2%	733	598	22,6%	4.470	3.733	19,7%
Oberbayern	1.176	988	19,0%	277	253	9,5%	1453	1.241	17,1%
Niederbayern	550	425	29,4%	89	61	45,9%	639	486	31,5%
Oberpfalz	470	377	24,7%	80	57	40,4%	550	434	26,7%
Oberfranken	258	217	18,9%	31	26	19,2%	289	243	18,9%
Mittelfranken	395	343	15,2%	92	59	55,9%	487	402	21,1%
Unterfranken	295	302	-2,3%	49	32	53,1%	344	334	3,0%
Schwaben	593	483	22,8%	115	110	4,5%	708	593	19,4%

Baugenehmigungen Bayern Wohnungen

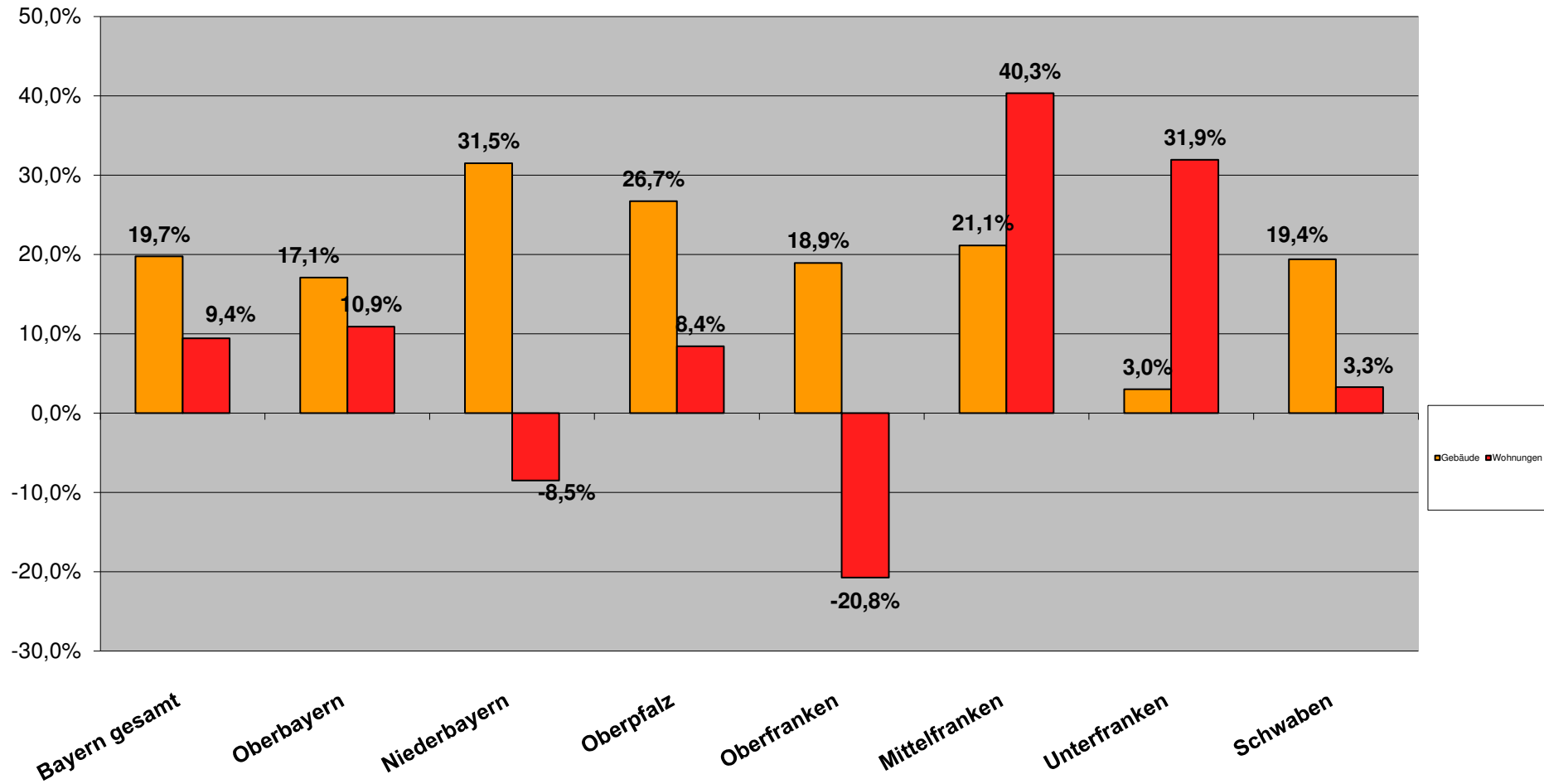


Baugenehmigungen Bayern Wohngebäude



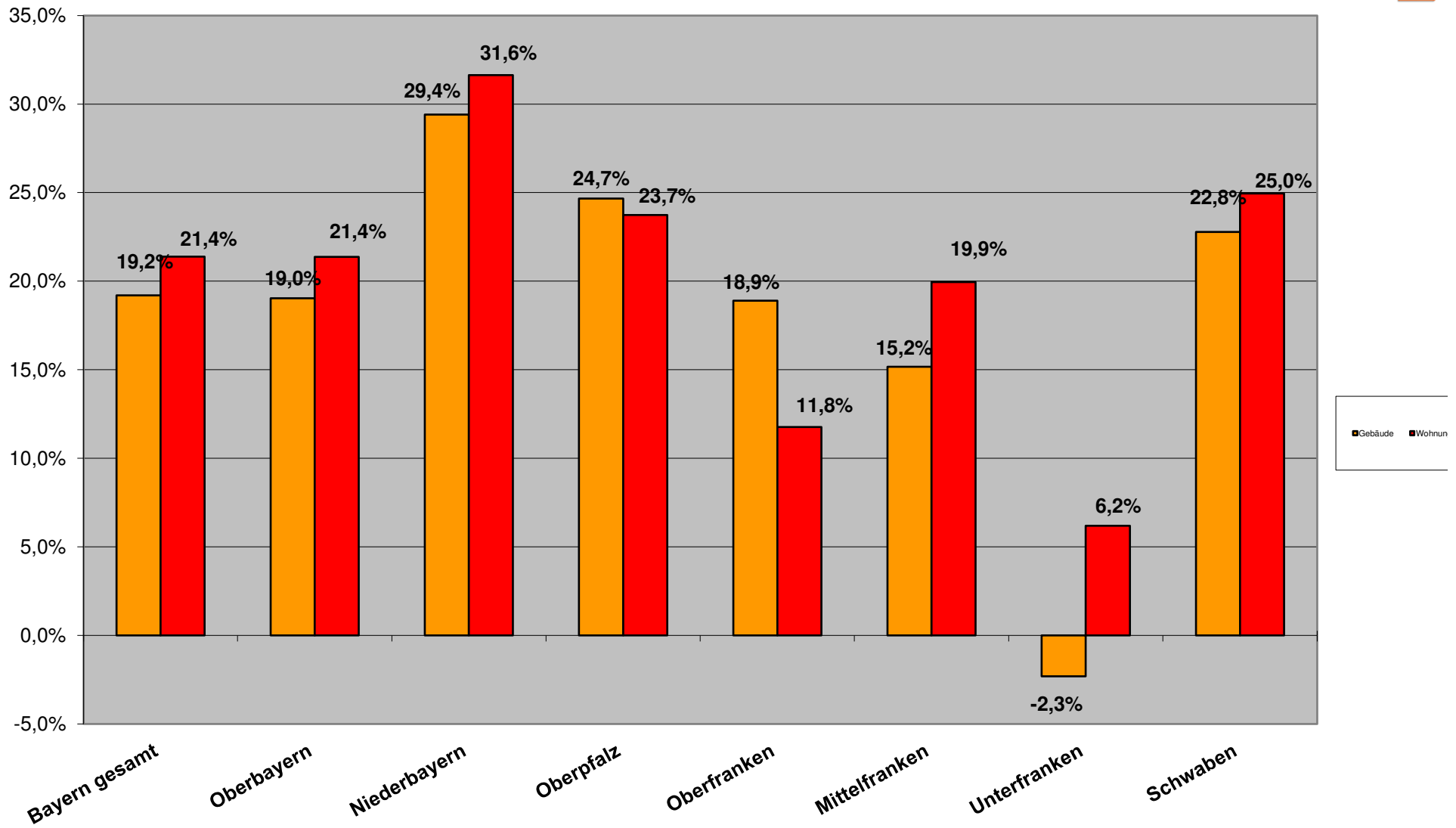
Entwicklung Baugenehmigungen kum. 2026

Wohnbau (EFH/ZFH und MFH)



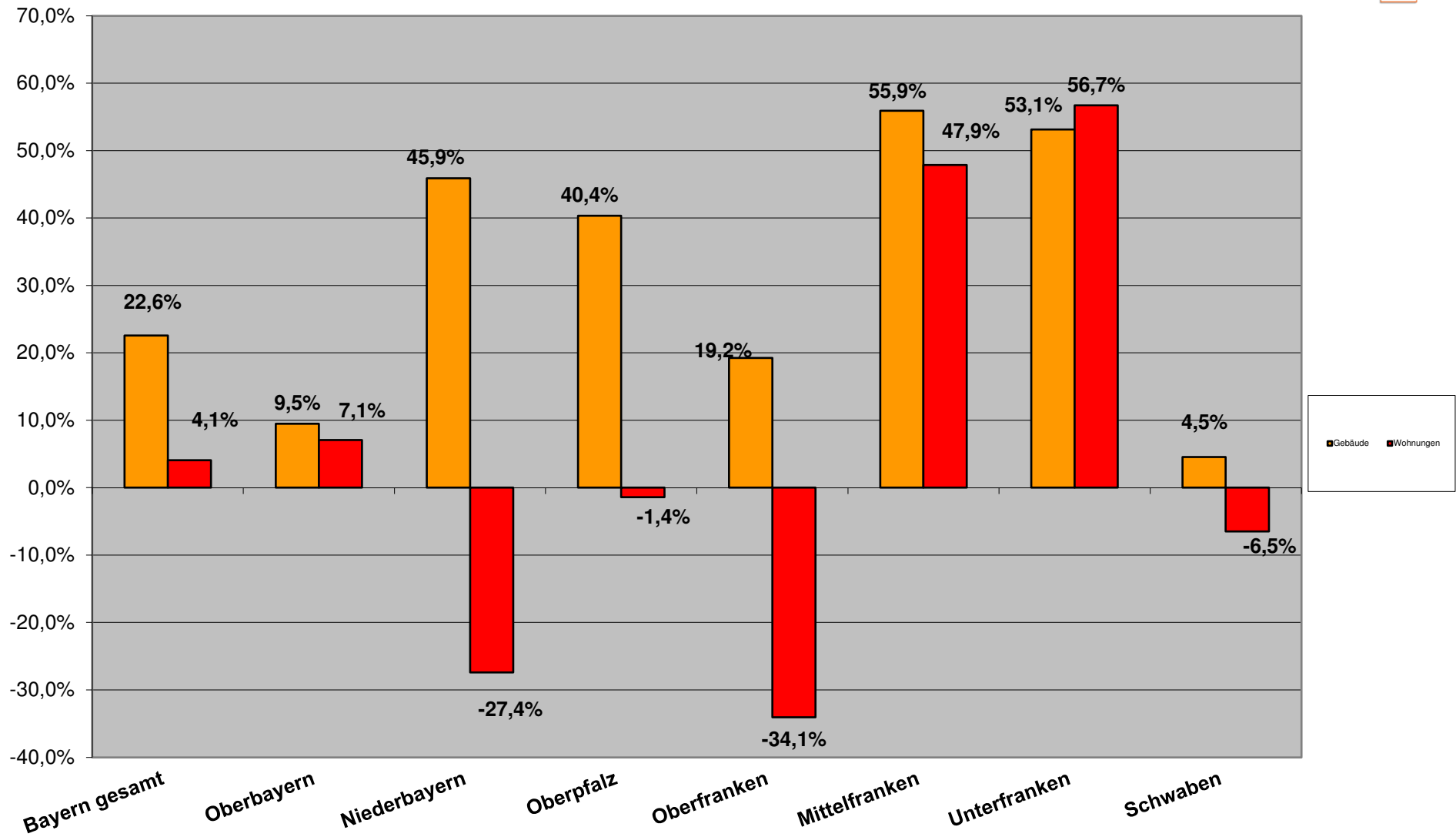
Entwicklung Baugenehmigungen kum. 2026

EFH/ZFH Wohnungsbau



Entwicklung Baugenehmigungen kum. 2026

Mehrfamilienwohnbau



Berichtszeitraum	Errichtung neuer Gebäude								Wohnungen insgesamt 2)
	Wohnbau 1)				Nicht-Wohnbau				
	Gebäude	Rauminhalt	Wohnungen	Veranschlagte Kosten der Bauwerke	Gebäude	Rauminhalt	Nutzfläche	Veranschlagte Kosten der Bauwerke	
	Anzahl	1 000 m³	Anzahl	1 000 EUR	Anzahl	1 000 m³	100 m²	1 000 EUR	
März									
2026	4.470	6.722	12.290	3.676.264	1.453	11.928	15.454	2.893.841	15.325
2025	3.733	5.952	11.232	3.133.048	1.349	12.218	15.351	2.653.203	13.666
2024	3.399	5.545	10.101	2.955.724	1.436	10.236	14.515	2.593.803	12.448
2023	4.704	7.252	13.080	3.632.812	1.557	12.259	15.897	2.851.864	15.277
2022	7.095	10.645	18.424	4.658.590	1.799	11.931	16.399	2.458.125	21.493
2021	8.394	11.105	17.406	4.640.132	1.881	12.378	18.330	2.480.210	20.134
2020	6.395	8.636	13.944	3.369.564	1.570	11.105	15.840	2.277.607	16.011
2019	6.218	8.686	13.705	3.243.408	1.607	10.107	15.470	1.872.811	15.851
2018	6.496	8.892	14.549	3.287.713	1.785	13.412	19.155	2.220.041	16.590
2017	6.406	8.695	14.293	3.019.549	1.555	9.029	13.477	1.433.448	16.526
2016	6.739	8.910	14.750	2.958.786	1.825	13.036	18.346	2.085.207	16.857
2015	5.570	7.243	11.593	2.317.248	1.620	10.583	15.630	1.753.721	13.286
2014	5.694	7.502	11.789	2.270.923	1.920	12.908	17.279	1.602.918	13.107
2013	5.696	7.185	11.037	2.101.073	1.776	11.044	16.486	1.507.705	12.248
2012	4.892	6.092	9.171	1.774.758	1.851	10.813	15.569	1.341.925	10.844
2011	5.848	6.970	10.042	1.956.680	1.988	11.325	16.999	1.541.707	11.532
2010	4.187	5.052	7.037	1.327.115	1.964	9.441	13.667	1.215.171	7.949
Veränderung kum.									
2025	19,7%	12,9%	9,4%	17,3%	7,7%	-2,4%	0,7%	9,1%	12,1%
2024	31,5%	21,2%	21,7%	24,4%	1,2%	16,5%	6,5%	11,6%	23,1%
2023	-5,0%	-7,3%	-6,0%	1,2%	-6,7%	-2,7%	-2,8%	1,5%	0,3%
2022	-37,0%	-36,9%	-33,3%	-21,1%	-19,2%	0,0%	-5,8%	17,7%	-28,7%
2021	-46,7%	-39,5%	-29,4%	-20,8%	-22,8%	-3,6%	-15,7%	16,7%	-23,9%
2020	-30,1%	-22,2%	-11,9%	9,1%	-7,5%	7,4%	-2,4%	27,1%	-4,3%
2019	-28,1%	-22,6%	-10,3%	13,3%	-9,6%	18,0%	-0,1%	54,5%	-3,3%
2018	-31,2%	-24,4%	-15,5%	11,8%	-18,6%	-11,1%	-19,3%	30,4%	-7,6%
2017	-30,2%	-22,7%	-14,0%	21,7%	-6,6%	32,1%	14,7%	101,9%	-7,3%
2016	-33,7%	-24,6%	-16,7%	24,2%	-20,4%	-8,5%	-15,8%	38,8%	-9,1%
2015	-19,7%	-7,2%	6,0%	58,6%	-10,3%	12,7%	-1,1%	65,0%	15,3%
2014	-21,5%	-10,4%	4,2%	61,9%	-24,3%	-7,6%	-10,6%	80,5%	16,9%
2013	-21,5%	-6,4%	11,4%	75,0%	-18,2%	8,0%	-6,3%	91,9%	25,1%
2012	-8,6%	10,3%	34,0%	107,1%	-21,5%	10,3%	-0,7%	115,6%	41,3%
2011	-23,6%	-3,6%	22,4%	87,9%	-26,9%	5,3%	-9,1%	87,7%	32,9%
2010	6,8%	33,1%	74,6%	177,0%	-26,0%	26,3%	13,1%	138,1%	92,8%
Monat März 2026 zu									
2025	26,5%	6,4%	2,8%	11,4%	26,7%	33,3%	27,4%	-12,5%	9,1%
2024	37,8%	22,5%	16,2%	30,8%	9,0%	52,9%	21,7%	-7,5%	22,2%
2023	1,2%	-8,2%	-13,3%	0,0%	-1,7%	35,4%	12,6%	8,4%	-4,6%
2022	-36,1%	-42,0%	-44,9%	-30,3%	-15,1%	18,5%	7,5%	6,8%	-39,0%
2021	-55,2%	-51,1%	-44,1%	-34,6%	-24,4%	11,5%	-18,6%	-4,1%	-38,4%
2020	-32,7%	-31,0%	-23,0%	-1,6%	-7,8%	13,5%	0,1%	16,5%	-13,5%
2019	-19,6%	-19,6%	-12,9%	16,3%	3,3%	52,2%	18,9%	31,1%	-3,4%
2018	-33,2%	-32,3%	-29,6%	1,1%	-14,8%	-7,8%	-19,3%	-3,4%	-19,9%
2017	-35,2%	-29,9%	-21,7%	11,9%	-11,4%	23,6%	-0,6%	28,5%	-11,1%
2016	-36,3%	-34,4%	-32,7%	8,5%	-30,4%	-16,1%	-26,9%	-13,9%	-22,3%
2015	-26,9%	-23,0%	-16,9%	32,7%	-17,5%	8,0%	-17,1%	26,1%	-6,3%
2014	-20,5%	-14,3%	-5,4%	55,0%	-21,1%	-8,6%	-10,1%	65,8%	12,8%
2013	-24,1%	-17,4%	-5,3%	54,4%	-20,8%	33,0%	12,6%	55,2%	12,7%
2012	-18,9%	-10,8%	2,9%	69,2%	-29,1%	28,6%	2,5%	109,0%	15,3%
2011	-36,1%	-25,2%	-11,6%	49,9%	-35,2%	6,8%	-16,9%	31,4%	3,6%
2010	-11,5%	-0,4%	23,8%	107,1%	-37,9%	25,4%	3,7%	57,5%	46,6%

Baugenehmigungen Monatsvergleich Niederbayern + Oberbayern + Oberpfalz

März	2026	2025	Veränd.	2026	2025	Veränd.	2026	2025	Veränd.
	EFH	EFH		MFH	MFH		NWG	NWG	
Zusammenfassung	951	655	45,2%	1380	1355	1,8%	99	47	110,6%

Niederbayern	EFH	EFH	Veränd.	MFH	MFH	Veränd.	NWG	NWG	Veränd.
Deggendorf	9	16	-43,8%	15	98	-84,7%	0	0	
Dingolfing-Landau	18	18	0,0%	12	12	0,0%	12	1	1100,0%
Freyung-Grafenau	11	5	120,0%	0	0		0	0	
Kelheim	24	17	41,2%	46	22	109,1%	0	0	
Landshut	41	17	141,2%	20	18	11,1%	4	0	
Landshut-Stadt	4	3	33,3%	0	8	-100,0%	0	0	
Passau	54	17	217,6%	19	17	11,8%	0	0	
Passau-Stadt	27	3	800,0%	6	3	100,0%	0	0	
Regen	8	13	-38,5%	8	28	-71,4%	0	0	
Rottal-Inn	26	21	23,8%	4	19	-78,9%	0	7	-100,0%
Straubing-Bogen	9	34	-73,5%	12	23	-47,8%	0	2	-100,0%
Straubing-Stadt	3	2	50,0%	21	0		0	0	
Gesamt	234	166	41,0%	163	248	-34,3%	16	10	60,0%

Oberbayern	2026	2025	Veränd.	2026	2025	Veränd.	2026	2025	Veränd.
	EFH	EFH		MFH	MFH		NWG	NWG	
Altötting	19	11	72,7%	19	21	-9,5%	1	0	
Bad Tölz-Wolfratshausen	17	12	41,7%	0	14	-100,0%	1	3	-66,7%
Berchtesgadener Land	22	16	37,5%	19	7	171,4%	1	0	
Dachau	29	22	31,8%	13	109	-88,1%	2	0	
Ebersberg	21	12	75,0%	142	12	1083,3%	0	3	-100,0%
Eichstätt	19	27	-29,6%	36	19	89,5%	0	1	-100,0%
Erding	17	11	54,5%	0	15	-100,0%	0	0	
Freising	19	13	46,2%	14	56	-75,0%	0	1	-100,0%
Fürstenfeldbruck	16	12	33,3%	6	88	-93,2%	1	2	-50,0%
Garmisch-Partenkirchen	9	6	50,0%	0	0		0	0	
Ingolstadt-Stadt	9	5	80,0%	22	5	340,0%	2	0	
Landsberg a. Lech	19	33	-42,4%	0	0		0	1	-100,0%
Miesbach	11	6	83,3%	0	22	-100,0%	7	0	
Mühldorf a. Inn	22	13	69,2%	0	4	-100,0%	0	1	-100,0%
München	34	12	183,3%	72	54	33,3%	0	0	
München-Stadt	102	24	325,0%	396	376	5,3%	28	12	133,3%
Neuburg-Schrobenhausen	13	30	-56,7%	21	29	-27,6%	0	8	-100,0%
Pfaffenhofen a.d. Ilm	30	17	76,5%	20	4	400,0%	1	0	
Rosenheim	43	15	186,7%	39	9	333,3%	0	0	
Rosenheim-Stadt	4	1	300,0%	0	0		1	0	
Starnberg	16	18	-11,1%	16	14	14,3%	0	2	-100,0%
Traunstein	13	16	-18,8%	47	72	-34,7%	2	1	100,0%
Weilheim-Schongau	33	20	65,0%	30	24	25,0%	0	0	
Gesamt	537	352	52,6%	912	954	-4,4%	47	35	34,3%

Oberpfalz	2026	2025	Veränd.	2026	2025	Veränd.	2026	2025	Veränd.
	EFH	EFH		MFH	MFH		NWG	NWG	
Amberg-Stadt	2	4	-50,0%	0	0		0	0	
Amberg-Sulzbach	5	12	-58,3%	12	0		0	0	
Cham	32	21	52,4%	26	23	13,0%	4	0	
Neumarkt i.d. OPf.	33	12	175,0%	35	17	105,9%	1	0	
Neustadt a.d. Waldnaab	16	6	166,7%	15	0		31	0	
Regensburg	43	47	-8,5%	40	62	-35,5%	0	2	-100,0%
Regensburg-Stadt	3	8	-62,5%	97	11	781,8%	0	0	
Schwandorf	32	23	39,1%	54	15	260,0%	0	0	
Tirschenreuth	14	3	366,7%	26	0		0	0	
Weiden i.d. OPf.-Stadt	0	1	-100,0%	0	25	-100,0%	0	0	
Gesamt	180	137	31,4%	305	153	99,3%	36	2	1700,0%

Baugenehmigungen Monatsvergleich

	2026	2025		2026	2025		2026	2025	
März									
Schwaben	EFH	EFH	Veränd.	MFH	MFH	Veränd.	NWG	NWG	Veränd.
Aichach-Friedberg	29	18	61,1%	40	8	400,0%	0	12	-100,0%
Augsburg	43	17	152,9%	31	34	-8,8%	0	0	
Augsburg (Stadt)	5	7	-28,6%	0	178	-100,0%	0	0	
Dillingen a.d.Donau	21	12	75,0%	0	8	-100,0%	1	0	
Günzburg	16	15	6,7%	0	34	-100,0%	0	2	-100,0%
Neu-Ulm	14	16	-12,5%	7	49	-85,7%	0	3	-100,0%
Lindau (Bodensee)	4	11	-63,6%	61	4	1425,0%	0	30	-100,0%
Ostallgäu	30	3	900,0%	6	35	-82,9%	1	3	-66,7%
Unterallgäu	49	25	96,0%	38	22	72,7%	0	0	
Donau-Ries	16	18	-11,1%	48	14	242,9%	0	0	
Oberallgäu	8	16	-50,0%	14	26	-46,2%	0	1	-100,0%
Kaufbeuren	0	1	-100,0%	6	0		0	0	
Kempton (Allgäu)	5	6	-16,7%	0	152	-100,0%	0	0	
Memmingen	5	1	400,0%	11	26	-57,7%	0	0	
Gesamt	245	166	47,6%	262	590	-55,6%	2	51	-96,1%

Baugenehmigungen Monatsvergleich Wohnungen

	2026	2025		2026	2025		2026	2025	
März	EFH	EFH	Veränd.	MFH	MFH	Veränd.	NWG	NWG	Veränd.
Zusammenfassung	389	374	4,0%	632	614	2,9%	40	19	110,5%

Oberfranken	EFH	EFH	Veränd.	MFH	MFH	Veränd.	NWG	NWG	Veränd.
Bamberg	74	22	236,4%	4	0		1	0	
Bamberg-Stadt	0	0		0	0		0	0	
Bayreuth	15	15	0,0%	0	0		0	0	
Bayreuth-Stadt	0	4	-100,0%	0	24	-100,0%	0	0	
Coburg	6	9	-33,3%	0	0		0	0	
Coburg-Stadt	2	3	-33,3%	5	0		0	0	
Forchheim	18	9	100,0%	38	7	442,9%	0	1	-100,0%
Hof	11	12	-8,3%	8	3	166,7%	1	0	
Hof-Stadt	1	1	0,0%	0	0		0	0	
Kronach	4	1	300,0%	0	0		0	0	
Kulmbach	6	9	-33,3%	3	18	-83,3%	0	0	
Lichtenfels	4	8	-50,0%	0	0		1	3	-66,7%
Wunsiedel	3	3	0,0%	10	0		0	0	
Gesamt	144	96	50,0%	68	52	30,8%	3	4	-25,0%

	2026	2025		2026	2025		2026	2025	
Mittelfranken	EFH	EFH	Veränd.	MFH	MFH	Veränd.	NWG	NWG	Veränd.
Ansbach	23	32	-28,1%	60	10	500,0%	0	0	
Ansbach-Stadt	4	8	-50,0%	0	0		0	0	
Erlangen	13	5	160,0%	29	12	141,7%	0	0	
Erlangen-Höchststadt	19	9	111,1%	61	0		0	0	
Fürth	7	19	-63,2%	6	159	-96,2%	0	0	
Fürth-Stadt	1	4	-75,0%	0	15	-100,0%	0	0	
Nürnberg (Stadt)	12	15	-20,0%	134	125	7,2%	0	1	-100,0%
Nürnberger Land	19	17	11,8%	23	3	666,7%	0	0	
Neustadt / Aisch	12	0		4	9	-55,6%	0	0	
Roth	13	10	30,0%	5	0		2	0	
Schwabach	3	2	50,0%	6	0		0	0	
Weißenburg-Gunzenh.	10	17	-41,2%	16	35	-54,3%	0	0	
Gesamt	136	138	-1,4%	344	368	-6,5%	2	1	100,0%

	2026	2025		2026	2025		2026	2025	
Unterfranken	EFH	EFH	Veränd.	MFH	MFH	Veränd.	NWG	NWG	Veränd.
Aschaffenburg	18	25	-28,0%	27	8	237,5%	0	0	
Bad Kissingen	10	13	-23,1%	0	0		0	0	
Rhön-Grabfeld	7	13	-46,2%	12	0		0	0	
Haßberge	10	13	-23,1%	4	0		0	0	
Kitzingen	17	10	70,0%	43	32	34,4%	35	0	
Miltenberg	6	10	-40,0%	0	32	-100,0%	0	14	-100,0%
Main-Spessart	10	8	25,0%	89	11	709,1%	0	0	
Schweinfurt	11	10	10,0%	9	0		0	0	
Würzburg	15	14	7,1%	23	10	130,0%	0	0	
Aschaffenburg (Stadt)	5	0		13	0		0	0	
Schweinfurt (Stadt)	0	0		0	60	-100,0%	0	0	
Würzburg (Stadt)	0	24	-100,0%	0	41	-100,0%	0	0	
Gesamt	109	140	-22,1%	220	194	13,4%	35	14	150,0%

Baugenehmigungen kumuliert zum März Niederbayern + Oberbayern + Oberpfalz

März kumuliert	2026	2025		2026	2025		2026	2025	
	EFH	EFH	Veränd.	MFH	MFH	Veränd.	NWG	NWG	Veränd.
Zusammenfas-sung (Obb./Ndb./Opf.)	2483	1998	24,3%	4591	4661	-1,5%	339	97	249,5%

Niederbayern	EFH	EFH	Veränd.	0		Veränd.			Veränd.
Deggendorf	41	46	-10,9%	21	597	-96,5%	1	0	
Dingolfing-Landau	68	45	51,1%	87	25	248,0%	15	1	1400,0%
Freyung-Grafenau	28	23	21,7%	12	5	140,0%	39	0	
Kelheim	94	43	118,6%	72	31	132,3%	0	0	
Landshut	77	46	67,4%	44	38	15,8%	27	1	2600,0%
Landshut-Stadt	15	7	114,3%	48	98	-51,0%	0	0	
Passau	108	74	45,9%	226	35	545,7%	6	2	200,0%
Passau-Stadt	28	15	86,7%	26	27	-3,7%	0	0	
Regen	32	32	0,0%	14	32	-56,3%	0	0	
Rottal-Inn	58	49	18,4%	47	42	11,9%	3	8	-62,5%
Straubing-Bogen	63	88	-28,4%	80	69	15,9%	2	2	0,0%
Straubing-Stadt	8	3	166,7%	48	0		0	0	
Gesamt	620	471	31,6%	725	999	-27,4%	93	14	564,3%

Oberbayern	2026	2025		2026	2025		2026	2025	
	EFH	EFH	Veränd.	MFH	MFH	Veränd.	NWG	NWG	Veränd.
Altötting	40	40	0,0%	46	33	39,4%	40	0	
Bad Tölz-Wolfratshausen	40	39	2,6%	96	58	65,5%	3	6	-50,0%
Berchtesgadener Land	38	20	90,0%	191	114	67,5%	1	0	
Dachau	90	58	55,2%	116	131	-11,5%	3	0	
Ebersberg	35	31	12,9%	176	98	79,6%	0	3	-100,0%
Eichstätt	66	74	-10,8%	39	37	5,4%	0	5	-100,0%
Erding	43	55	-21,8%	23	53	-56,6%	0	2	-100,0%
Freising	58	56	3,6%	229	114	100,9%	0	1	-100,0%
Fürstenfeldbruck	59	43	37,2%	186	106	75,5%	1	3	-66,7%
Garmisch-Partenkirchen	28	15	86,7%	17	14	21,4%	0	0	
Ingolstadt-Stadt	20	20	0,0%	196	283	-30,7%	2	0	
Landsberg a. Lech	72	72	0,0%	70	15	366,7%	0	1	-100,0%
Miesbach	36	27	33,3%	7	40	-82,5%	7	3	133,3%
Mühldorf a. Inn	57	39	46,2%	98	44	122,7%	0	3	-100,0%
München	102	56	82,1%	178	375	-52,5%	1	3	-66,7%
München-Stadt	144	97	48,5%	800	853	-6,2%	132	14	842,9%
Neuburg-Schrobenhausen	43	88	-51,1%	49	83	-41,0%	0	8	-100,0%
Pfaffenhofen a.d. Ilm	56	62	-9,7%	36	38	-5,3%	1	5	-80,0%
Rosenheim	140	74	89,2%	315	105	200,0%	2	9	-77,8%
Rosenheim-Stadt	8	6	33,3%	14	76	-81,6%	2	0	
Starnberg	44	39	12,8%	64	70	-8,6%	0	5	-100,0%
Traunstein	51	51	0,0%	179	136	31,6%	5	3	66,7%
Weilheim-Schongau	82	52	57,7%	108	144	-25,0%	6	3	100,0%
Gesamt	1352	1114	21,4%	3233	3020	7,1%	206	77	167,5%

Oberpfalz	2026	2025	0	2026	2025	0,0%	2026	2025	
	EFH	EFH	Veränd.	MFH	MFH	Veränd.	NWG	NWG	Veränd.
Amberg-Stadt	6	8	-25,0%	4	0		0	0	
Amberg-Sulzbach	33	37	-10,8%	21	4	425,0%	0	0	
Cham	85	67	26,9%	101	39	159,0%	5	0	
Neumarkt i.d.OPf.	79	53	49,1%	82	92	-10,9%	1	0	
Neustadt a.d. Waldnaab	34	28	21,4%	15	60	-75,0%	31	2	1450,0%
Regensburg	144	137	5,1%	79	199	-60,3%	2	4	-50,0%
Regensburg-Stadt	5	16	-68,8%	189	200	-5,5%	1	0	
Schwandorf	92	45	104,4%	97	20	385,0%	1	0	
Tirschenreuth	31	20	55,0%	35	3	1066,7%	1	0	
Weiden i.d.OPf.-Stadt	2	2	0,0%	10	25	-60,0%	1	0	
Gesamt	511	413	23,7%	633	642	-1,4%	40	6	566,7%

Baugenehmigungen kumuliert

März kumuliert	2026	2025		2026	2025		2026	2025	
Schwaben	EFH	EFH	Veränd.	MFH	MFH	Veränd.	NWG	NWG	Veränd.
Aichach-Friedberg	74	43	72,1%	143	17	741,2%	5	12	-58,3%
Augsburg	126	106	18,9%	229	123	86,2%	1	9	-88,9%
Augsburg (Stadt)	19	31	-38,7%	110	410	-73,2%	0	0	
Dillingen a.d.Donau	52	38	36,8%	47	44	6,8%	1	5	-80,0%
Günzburg	56	55	1,8%	17	50	-66,0%	0	2	-100,0%
Neu-Ulm	42	45	-6,7%	52	68	-23,5%	0	3	-100,0%
Lindau (Bodensee)	22	25	-12,0%	154	97	58,8%	2	30	-93,3%
Ostallgäu	45	23	95,7%	9	39	-76,9%	2	3	-33,3%
Unterallgäu	105	61	72,1%	139	35	297,1%	1	1	0,0%
Donau-Ries	69	46	50,0%	108	27	300,0%	12	0	
Oberallgäu	36	40	-10,0%	77	74	4,1%	4	5	-20,0%
Kaufbeuren	2	3	-33,3%	11	15	-26,7%	0	0	
Kempton (Allgäu)	21	18	16,7%	16	176	-90,9%	0	0	
Memmingen	7	7	0,0%	11	26	-57,7%	0	0	
Gesamt	676	541	25,0%	1123	1201	-6,5%	28	70	-60,0%

Baugenehmigungen kumuliert Wohnungen

	2026	2025		2026	2025		2026	2025	
März kumuliert	EFH	EFH	Veränd.	MFH	MFH	Veränd.	NWG	NWG	Veränd.
Zusammenfassung	1048	927	13,1%	2369	1904	24,4%	144	23	526,1%

Oberfranken	EFH	EFH	Veränd.	EFH	MFH	Veränd.	MFH	MFH	Veränd.
Bamberg	109	46	137,0%	7	5	40,0%	1	0	
Bamberg-Stadt	0	2	-100,0%	0	150	-100,0%	0	0	
Bayreuth	44	43	2,3%	6	3	100,0%	0	0	
Bayreuth-Stadt	5	5	0,0%	45	24	87,5%	0	0	
Coburg	11	24	-54,2%	4	14	-71,4%	0	0	
Coburg-Stadt	2	4	-50,0%	37	103	-64,1%	0	0	
Forchheim	43	34	26,5%	62	30	106,7%	0	1	-100,0%
Hof	16	24	-33,3%	8	11	-27,3%	1	0	
Hof-Stadt	1	2	-50,0%	6	130	-95,4%	0	0	
Kronach	8	6	33,3%	18	0		0	0	
Kulmbach	11	23	-52,2%	78	42	85,7%	0	0	
Lichtenfels	8	16	-50,0%	97	0		3	3	0,0%
Wunsiedel	8	9	-11,1%	15	69	-78,3%	0	0	
Gesamt	266	238	11,8%	383	581	-34,1%	5	4	25,0%

	2026	2025		2026	2025		2026	2025	
Mittelfranken	EFH	EFH	Veränd.	MFH	MFH	Veränd.	NWG	NWG	Veränd.
Ansbach	79	67	17,9%	119	52	128,8%	2	0	
Ansbach-Stadt	4	10	-60,0%	17	0		0	0	
Erlangen	33	16	106,3%	345	77	348,1%	0	0	
Erlangen-Höchstadt	52	62	-16,1%	89	80	11,3%	0	0	
Fürth	28	34	-17,6%	6	176	-96,6%	0	0	
Fürth-Stadt	2	11	-81,8%	5	147	-96,6%	1	0	
Nürnberg (Stadt)	67	27	148,1%	552	287	92,3%	1	1	0,0%
Nürnberger Land	47	35	34,3%	29	25	16,0%	0	1	-100,0%
Neustadt / Aisch	35	9	288,9%	112	9	1144,4%	0	0	
Roth	41	62	-33,9%	80	20	300,0%	2	0	
Schwabach	8	4	100,0%	76	0		0	0	
Weißenburg-Gunzenh.	43	29	48,3%	31	115	-73,0%	0	0	
Gesamt	439	366	19,9%	1461	988	47,9%	6	2	200,0%

	2026	2025		2026	2025		2026	2025	
Unterfranken	EFH	EFH	Veränd.	MFH	MFH	Veränd.	NWG	NWG	Veränd.
Aschaffenburg	59	45	31,1%	37	8	362,5%	6	0	
Bad Kissingen	31	50	-38,0%	0	20	-100,0%	0	0	
Rhön-Grabfeld	24	25	-4,0%	16	6	166,7%	20	0	
Haßberge	22	24	-8,3%	12	0		3	0	
Kitzingen	41	27	51,9%	71	32	121,9%	36	0	
Miltenberg	18	23	-21,7%	38	36	5,6%	0	14	-100,0%
Main-Spessart	53	36	47,2%	138	54	155,6%	0	2	-100,0%
Schweinfurt	27	26	3,8%	9	14	-35,7%	0	0	
Würzburg	50	26	92,3%	49	34	44,1%	0	1	-100,0%
Aschaffenburg	11	7	57,1%	94	8	1075,0%	68	0	
Schweinfurt	4	0		0	60	-100,0%	0	0	
Würzburg	3	34	-91,2%	61	63	-3,2%	0	0	
Gesamt	343	323	6,2%	525	335	56,7%	133	17	682,4%